

～ 高齢者福祉施設 向島美郷のご案内～



【周辺環境】

- 公共機関
 - ・向島駅/近鉄京都線（近鉄バス約5分）
 - ・観月橋駅/京阪宇治線（車4分）
 - ・中書島駅/京阪本線（車8分）
 - ・木幡駅/JR奈良線（車9分）
 - ・京都市向島図書館（1,200m徒歩14分）
- 医療機関
 - ・むかいじま病院（1.1km車3分）
 - ・宇治徳洲会病院（2.1km車7分）
- 金融機関
 - ・京都中央信用金庫 向島支店（600m徒歩7分）
 - ・京都銀行 向島支店（700m徒歩9分）
 - ・京都向島四ツ谷池郵便局（900m徒歩11分）
- 商業施設
 - ・ベルファ宇治（400m徒歩5分）
 - ・ローソン（600m徒歩7分）
 - ・ドコモショップ宇治槇島店（600m徒歩7分）
 - ・ソフトバンク宇治槇島店（650m徒歩8分）
 - ・セブンイレブン（700m徒歩9分）
 - ・近商ストア向島店（700m徒歩9分）
 - ・ニトリ 向島ニュータウン店（500m徒歩6分）

【所在地】京都市伏見区向島清水町189番1号

【電車・バスでお越しの方は】

近鉄電車「向島駅」より
近鉄バス 系統04号・08号・09号・12号 乗車

「清水町西」下車
徒歩約2分

■問い合わせ先

社会福祉法人美郷会 高齢者複合施設 向島美郷
特養・ショートステイ・デイサービス・小規模多機能・
サービス付き高齢者向け住宅・訪問介護・ケアプラン
〒612-8134 京都市伏見区向島清水町189番1
TEL 075-606-2299 FAX 075-606-2366



美杉会グループ

URL: <http://misugikai.jp>

○医療機関

佐藤病院 120床（一般）
大阪府がん診療拠点病院
日本医療機能評価認定病院
二次救急告示病院・全診療科29診療科
高精度放射線治療センター
枚方市養父東町65番1号
TEL 072-850-8711



男山病院 199床（一般・回復期・緩和ケア）
日本医療機能評価認定病院
二次救急告示病院・全診療科21診療科
通所リハビリテーション・訪問看護等
八幡市男山泉19番地
TEL 075-983-0001



○介護保険施設

介護老人保健施設 入所・通所リハビリテーション
美杉 枚方市西招提町2166 TEL 072-866-7111
美樟苑 枚方市養父東町18-30 TEL 072-867-0224
特別養護老人ホーム 入所・ショートステイ・通所介護
美郷 枚方市西招提町1253 TEL 072-866-7007
美来 交野市倉治4-40-7 TEL 072-810-8670
くすは美郷 枚方市南楠葉1-65-25 TEL 072-864-5422

サービス付き高齢者向け住宅

フルール東山 枚方市東山2-29-1 TEL 072-856-2001
フルール長尾 枚方市藤阪東町3-5-8 TEL 072-807-5258
フルール田ノ口 枚方市交北3-9-12 TEL 072-807-7050

その他の施設・事業所についてもお気軽にご相談ください

社会福祉法人 美郷会

高齢者複合施設
むかいじまみさと
向島美郷のご案内

2016年2月1日 新築オープン



伝統ある京都市伏見の地で、
安心して暮らせる街づくりを
介護と医療の両面から支えていきます

施設

向島美郷では、様々な介護サービスを提供し、
地域の方々の生活を包括的にご支援させていただきます

1階



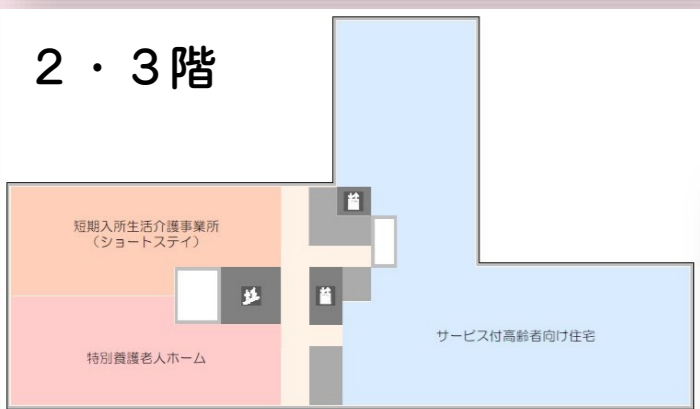
〔施設概要〕

- ◇所在地 京都市伏見区向島清水町
- ◇開設 平成28年2月
- ◇面積 敷地：7,336㎡
延床：7,154㎡
- ◇構造 鉄骨造4階建
- ◇駐車場 47台

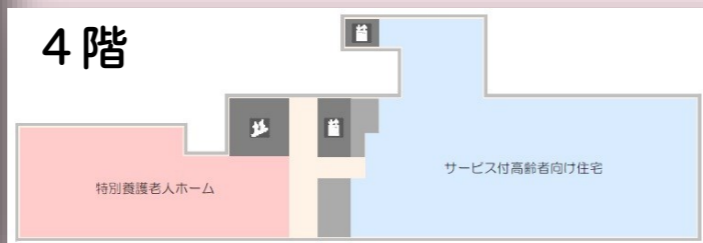
各サービス内容は、
こちらをご覧ください



2・3階



4階



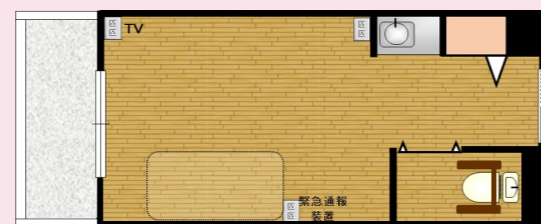
その他

その他、当施設には、以下の施設・設備があります
ぜひご利用ください

夫婦向けの
住戸あり

レストラン

明るく広々としたスペースで、
出来立てのお食事と“憩いの場”を提供します



高齢者向け住宅（80戸）

60歳以上の方なら誰でもご入居可能な賃貸住宅です
ご自宅同様のご利用ができ、
サポート（安否確認や生活相談）により、
“自由度の高い” “安心感できる” 生活を提供します

サービスの概要

◇ 特別養護老人ホーム 29人<全室個室>

常に介護が必要で、在宅での生活が困難な方のための施設です。
食事・入浴・排泄などの介助や、相談・援助、その他日常生活上のお世話を
させていただきます。

〔対象者〕 介護保険要介護3以上の方 かつ 京都市民

◇ ショートステイ 20人<全室個室>

短期間施設にご入所いただき、特別養護老人ホーム同様のサービスをご提供
させていただきます。普段介護されているご家族等が冠婚葬祭等の急な用事
や介護休暇の際にご利用ください（送迎あり）。

〔対象者〕 介護保険要支援1・2、要介護1～5

◇ デイサービス（通所介護） 60人

日帰りで来所いただき、食事・入浴等のお世話や機能訓練等を行います。また、
趣味活動やレクリエーションへのご参加等により、心身機能の維持向上
を目指しています（お試し利用もできます）。

〔対象者〕 介護保険要支援1・2、要介護1～5

◇ 小規模多機能ホーム 29人（通い18人・宿泊9人）

介護が必要になっても、住み慣れたご自宅や地域で安心して生活ができるよう、
必要に応じてホームへの「通い」を中心に、「泊まり」、「訪問」を組み
合わせて利用できる在宅介護サービスです。

〔対象者〕 介護保険要支援1・2、要介護1～5

◇ ホームヘルパー（訪問介護）

介護が必要な方に、ホームヘルパーがご家庭を訪問し、住み慣れた地域やご
自宅で生活できるように総合的な介護を行います。
外出・通院介助や家事援助等、様々な支援を行います。

〔対象者〕 介護保険要支援1・2、要介護1～5

◇ ケアプラン（居宅介護支援）

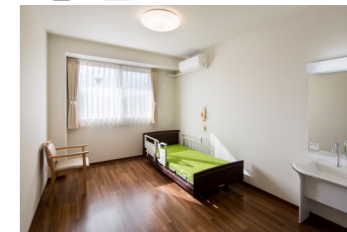
介護支援専門員（ケアマネジャー）が利用者のニーズを踏まえた上で、居宅
サービス計画の作成、各種サービスの利用調整、介護保険に関する相談など
のサービスを提供します。

〔対象者〕 介護保険要介護1～5

■ 共同生活室



■ 居室



■ デイフロア



■ 四季折々のイベント



■ 外出・通院介助等



■ 介護サービス相談

