



新年あけましておめでとうございます。



謹んで新春のお慶びを申し上げます。

平素より有料両老人ホーム美華への温かいご支援、ご協力を賜り、心より感謝と御礼を申し上げます。

去年は元旦より「令和6年能登半島地震」の発生という大変な年の始まりでした。本年は平穏な年始を暮らせている事に改めてそのありがたみを感じるところです。しかしながら能登半島においては、平穏と言うにはあまりにも遠い現状が日々流れており、去年は介護職員派遣事業に微力ながら参加させていただきましたが、これからも苦慮されておられる方々に寄り添い、出来る限りの支援を継続していきたいと考えております。

ご入居の皆さまには今年もご家族様との繋がりを大事にしながらともに暮らしていけるよう職員一同、尽力して参ります。本年も有料老人ホーム美華をどうぞよろしくお願いいたします。

有料老人ホーム美華 施設長 真鍋 賢二



# はなこそば

有料老人ホーム  
美華 広報誌

2025年1月号



吉川様 一月の一句  
もと  
時代に  
敏感になれ

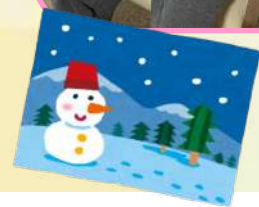
お正月



## 12月のお誕生日会



12月生まれのみな様、お誕生日おめでとうございます！



2025年  
1月16日～2月15日

# 行事予定

※予定変更の場合はご了承ください。  
この他に各階で手作りおやつなどのレクリエーションを企画しています。

日曜日	月曜日	火曜日	水曜日	木曜日	金曜日	土曜日
				16日	17日 リハビリ	18日
19日 事務室休み	 20日 理美容	 21日 リハビリ 移動クレープ販売	 22日 移動スーパー	23日	24日 リハビリ	25日
26日 事務室休み	 27日 理美容	28日 リハビリ	 29日 移動スーパー	30日	31日 リハビリ	1日 
2日 事務室休み	 3日 理美容	4日 リハビリ	 5日 移動スーパー	6日 茶道クラブ	7日 リハビリ	8日 施設見学会
9日 事務室休み	 10日 理美容	11日 リハビリ 事務室休み	 12日 移動スーパー	13日	14日 リハビリ	15日 

## ～現在の面会について～

インフルエンザの感染流行が警報域に入っている事から  
1月14日より面会基準を「感染流行期」にさせていただきます。  
面会基準の引き下げの目途としましてはインフルエンザが「注意域」以下となった場合、  
面会基準を「平常時」に戻したいと考えております。  
ご協力の程、よろしくお願いいたします。



## クリスマス会



1月の季節湯

みかんの湯




## 入居者募集中！

入居者様・家族様の周りで  
施設をお探しの方がおられましたら、  
美華がある事をお伝え頂けると幸いです。

### 美杉会グループの願い

- 私たちは患者さんの苦痛をすみやかに和らげることに努めます
- 利用者さんが心豊かで安心した生活を送れるよう支援します
- 常に向上への志をもちます
- 医療・保健・介護を包括的に行い、地域社会へ貢献します

 社会福祉法人 美郷会