

検査機器のご案内

美杉会健診センターのX線撮影装置について

美杉会健診センターのX線撮影装置は、高性能FPDを導入しており、少ないX線量でも高画質な画像を提供することができます。胃X線撮影で使用する撮影装置は、高精細フルデジタル画像でリアルタイムに画像を観察、撮影することができます。さらに、検査中はパルス透視というX線を分割照射する機能を搭載しており、従来より最大70%の被ばくが低減されます。

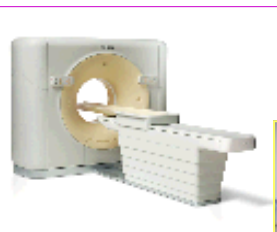


一般撮影装置
(胸部レントゲン)



X線TV装置
(胃バリウム検査)

佐藤病院の主な検査機器



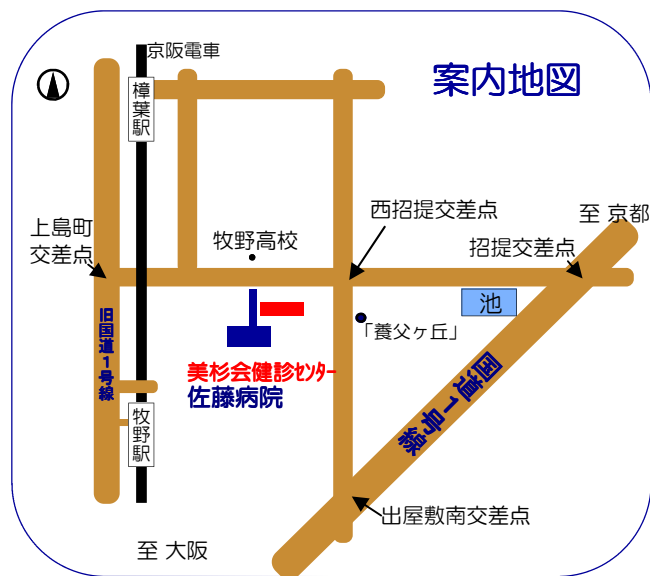
64列マルチスライスCT
(オランダ フィリップ社製)



内視鏡ビデオスコプシステム
(オリンパス社製)



MRI(1.5テスラ)
(オランダ フィリップ社製)



佐藤病院と同一敷地内です。お車でお越しの方は、佐藤病院の駐車場をご利用下さい。

交通のご案内

- 京阪楠葉駅より
 - タクシーで約10分
 - 京阪バス4番のりばから
 - (39) 枚方市駅行き (88) 田ノ口団地行き (96) 総合スポーツセンター行き
 - 「養父ヶ丘」バス停で下車し、徒歩約3分
- 国道1号線より
 - 大阪方面より「出屋敷南」交差点から、「西招提町」交差点を左折す
 - 京都方面より「招提」交差点から、約1.5Km

人間ドックのご予約

■ お電話または健診センター受付まで
電話 072-864-0103


 特定医療法人 美杉会
美杉会健診センター

〒573-0103 枚方市西招提町1255
電話 072-864-0103 FAX 072-864-0104

人間ドックのご案内



<http://www.misugikai.jp>

 特定医療法人 美杉会
美杉会健診センター
佐藤病院

人間ドック（半日ドック）

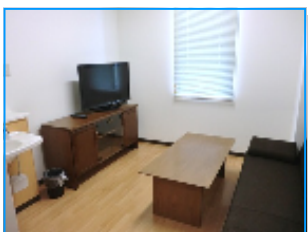
日本人の死亡原因の上位を占める、がん・心疾患・脳卒中は、初期にはほとんど自覚症状がありません。定期的な人間ドックが必要なのは、これらの病気を早期に発見することと、その病気が発症するのを予防し、健康を増進することにあります。当センターでは、日帰りドックに各種オプション検査をご用意し、総合的にサポートさせていただきます。



健診センター-正面玄関



健診センター-受付



人間ドック控室(個室)



診察室・健康相談室



健診(待合)フロア



CT・MRI、内視鏡検査、マンモグラフィ検査等は、向かいの佐藤病院にて実施致します。

ドックコース・費用 (税込)

- ① 半日コースA 42,000円
- ② 半日コースB 31,500円
- ③ コースB+CT 42,000円

- ◆所要時間は約3時間です。検査を目的としている為、食事等のサービスはありません。
- ◆宿泊ドックは実施しておりません。

オプション検査・費用 (税込)

- ① 胃内視鏡 12,600円
- ② 大腸内視鏡 17,850円
- ③ 頭部CT 10,500円
- ④ 胸部CT 14,700円
- ⑤ 全腹部CT 12,600円
- ⑥ 脳MRI・MRA 18,900円
- ⑦ 心臓エコー 9,240円
- ⑧ 腹部エコー 5,250円
- ⑨ 乳腺エコー 3,150円
- ⑩ 動脈硬化測定(ABI) 1,050円
- ⑪ 腫瘍マーカー(血液検査)
 - * 肝臓がん(AFP) 2,100円
 - * 消化器系がん(CEA) 2,100円
 - * 膵・胆嚢・胆管がん(CA19-9) 2,625円
 - * 卵巣がん(CA125) 2,625円
 - * 肺がん(CYFRA) 2,625円
 - * 前立腺がん(PSA) 2,625円
 - * 男性セット(6種) 9,177円
 - * 女性セット(5種) 8,179円



ドックコース別 検査項目

検査種類	検査項目	半日A	半日B	半日B+CT
身体計測	身長 体重 BMI 腹囲	●	●	●
一般診察		●	●	●
呼吸器	胸部レントゲン 肺機能(肺活量)	●	●	●
循環器	血圧 心電図	●	●	●
血液	白血球 赤血球 ヘモグロビン ヘマトクリット 赤血球恒数 血小板 血液像 全血比重	●	●	●
糖代謝・脂質	尿糖 尿中ケトン体 空腹時血糖 ヘモグロビンA1c 総コレステロール 中性脂肪 HDLコレステロール LDLコレステロール	●	●	●
消化管	胃内視鏡 胃部レントゲン 便潜血	●	△	△
腎機能障害	尿蛋白 尿潜血 尿沈査 尿素窒素 クレアチニン 尿酸	●	●	●
感染症	梅毒 HBs抗原 HCV抗体	●	●	●
肝臓・胆嚢	総ビリルビン ZTT AST ALT LDH ALP γ-GTP アルブミン 総蛋白 腹部エコー	●	●	●
膵臓	血清アミラーゼ	●	●	●
眼科	視力 眼底カメラ	●	●	●
聴力	オーディオ(1000・4000HZ)	●	●	●
CT	腹部			●
骨塩	骨密度検査	●		
腫瘍マーカー	消化器系がん(CEA) 肝臓がん(AFP) 膵・胆嚢・胆管がん(CA19-9)		●	●

※△胃内視鏡を選択された場合は、+5,000円となります。

※胃内視鏡、腹部エコー、骨密度検査は佐藤病院にて実施します。