



地域医療連携室だより

<http://www.misugikai.jp>

社会医療法人美杉会
男山病院

平成29年度 第4号

平成29年11月発行

新任医師のご紹介



なかざき しげあき
■神経内科（部長） **中崎 繁明**
(昭和61年 福井医大卒)



- 日本神経学会認定専門医・指導医
- 日本プライマリ・ケア連合学会認定指導医
- 日本慢性期医療協会認定医
- 日本医師会認定産業医

◆外来診療担当

| | 月 | 火 | 水 | 木 | 金 | 土 |
|-----|---|---|-----------|---|---|---|
| 午前診 | | | ● | ● | | |
| 午後診 | | | ● (予約) | | | |

2017年10月1日付けで男山病院の神経内科部長を拝命しました中崎繁明です。

出身は大阪府ですが主に福井県と和歌山県の病院・診療所等で活動しておりました。前任地は地域医療とリハビリテーションを中心に行う和歌山県のケアミックス病院で、パーキンソン病や脊髄小脳変性症などの神経難病・脳血管障害・認知症の患者さんの外来・入院・在宅での対応を行って参りました。根本的に治療することができなくても、少しでも患者さんが生活しやすく、なるべく当事者の皆さんが安心して前向きに過ごせるような関わり方が必要だと思っております。また、食事・運動・禁煙・趣味など、いずれの疾病の場合も悪化を防ぐ為に重要な生活習慣があり、共に対策を考えてきました。この度、自宅から程近い男山病院に就職することができ、今後は地元住民の皆様にも少しでも貢献できるよう、これまでの診療経験を活かしていきたいと考えておりますので、宜しく御指導お願い致します。



あだち えいし
■消化器内科（医長） **安立 英矢**
(平成14年 金沢医大卒)



- 日本内科学会認定医
- 日本消化器病学会専門医
- 日本消化器内視鏡学会会員
- 日本大腸肛門学会会員
- 日本肝臓学会会員

◆外来診療・内視鏡担当

| | 月 | 火 | 水 | 木 | 金 | 土 |
|----|-----|----|---|-----|---|---|
| 午前 | 内視鏡 | 外来 | | 内視鏡 | | |
| 午後 | 内視鏡 | | | | | |

平成29年9月より男山病院消化器内科医長として着任いたしました安立と申します。

私は米国ネバダ州立大学教養学部 心理学科を卒業後、金沢医科大学に学士入学いたしました。平成14年に同大学卒業後、京都大学医学部付属病院で1年間、国立京都病院で2年間の初期内科研修を修了し、京都医療センター消化器内科、京都通信病院内科、京都丸太町病院消化器内科で食道・胃・小腸・大腸などの消化管疾患、肝臓・胆道・膵臓疾患を中心に内科診療に携わってきました。

現在、日本人のがんの約60%は消化器領域のがんであり、早期発見すれば体に対して侵襲の少ない方法で治療することも可能です。がんの早期発見を目指しできるだけ苦痛の少ない検査・治療をおこなっていききたいと考えております。

今後は壺井部長ご指導のもと、地域の医療機関と連携をたもちながら診療にあたりたいと考えておりますのでよろしくお願い致します。



当院では最新の骨密度測定装置HORIZONを導入しております。骨密度測定をご希望される場合、当院地域連携室に連絡いただければご予約をとらせていただきますので、よろしくお願い致します。

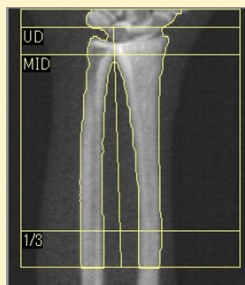
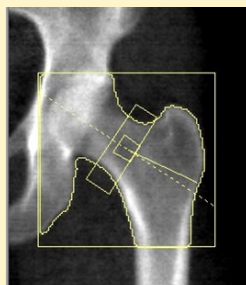
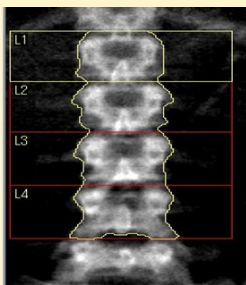


- 日本骨粗鬆症学会推奨のDXA法で撮影します。
- 骨折しやすい部位、**腰椎・大腿骨・前腕**を直接測定できます
- 検査時間は**5～10分**です。
- 胸部レントゲンの約**5分の1**のX線量で安全な検査です。

○腰椎正面

○大腿骨

○前腕骨



地域医療連携室電話
075-983-0076

◆ご予約は、午前・午後どちらも可能です。

☆ご予約の際の測定部位

- 一般的な骨粗鬆症診断
 - 腰椎椎体骨折多発例
強度変形性脊椎症
 - 副甲状腺機能亢進症
- 腰椎＋大腿骨近位部（左右どちらか）
 - 大腿骨近位部（左右どちらか）
 - 前腕（非利き腕、骨折既往あれば反対側）



～地域医療連携室より～



日増しに秋の深まりを感じる季節となりました。
さて、平成30年2月24日（土）15：30～ 佐藤病院にて、「地域連携懇談会・懇親会」を実施致します。詳細は、追ってご連絡させていただきます。多数のご参加お待ちしております。
別紙の通り、診療担当表を更新いたしましたので、ご参照くださいますようお願い申し上げます。



社会医療法人美杉会 男山病院 地域医療連携室

日本医療機能評価機構 認定病院

〒614-8366 京都府八幡市男山泉19番地

- 診療・検査のお申込みについて
地域医療連携室（右記番号）までご連絡ください。
- 受付時間
平日 9時～19時
土曜 9時～12時

直通電話
075-983-0076

専用FAX
075-983-0091