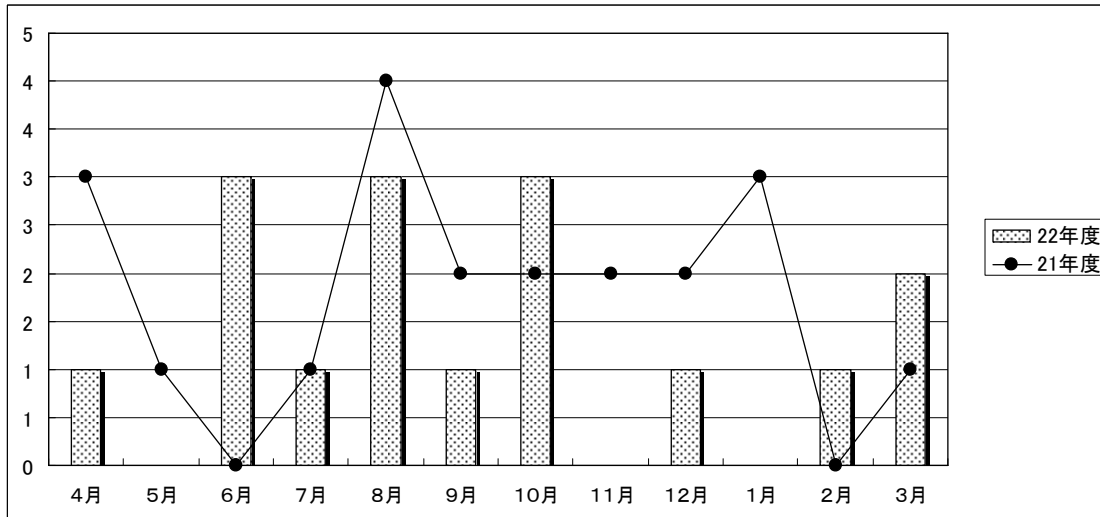


業績情報 有料老人ホーム美華

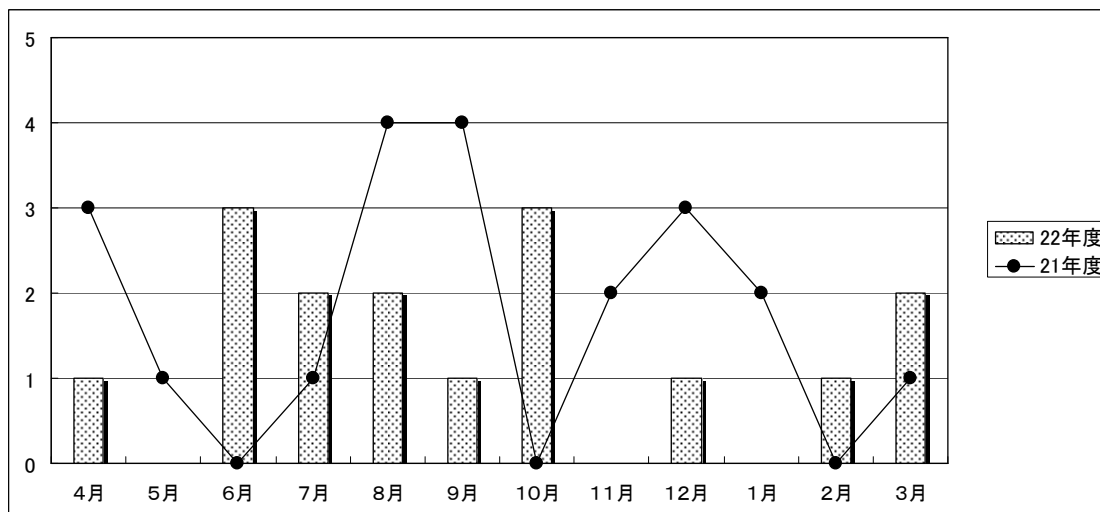
(1) 新入居者数

	4月	5月	6月	7月	8月	9月	10月	11月	12月	1月	2月	3月	計
22年度	1	0	3	1	3	1	3	0	1	0	1	2	16
21年度	3	1	0	1	4	2	2	2	2	3	0	1	21



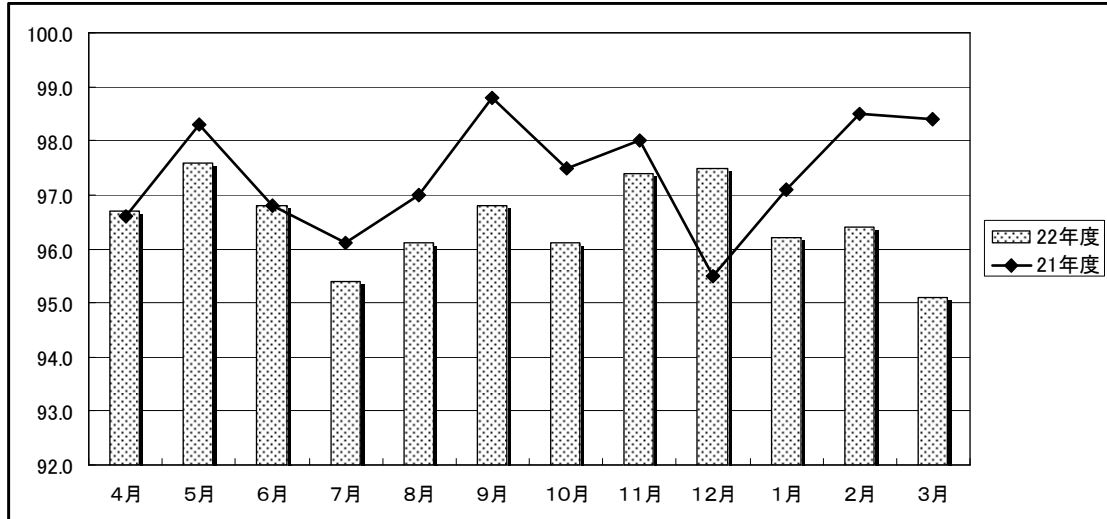
(2) 退居者数

	4月	5月	6月	7月	8月	9月	10月	11月	12月	1月	2月	3月	計
22年度	1	0	3	2	2	1	3	0	1	0	1	2	16
21年度	3	1	0	1	4	4	0	2	3	2	0	1	21



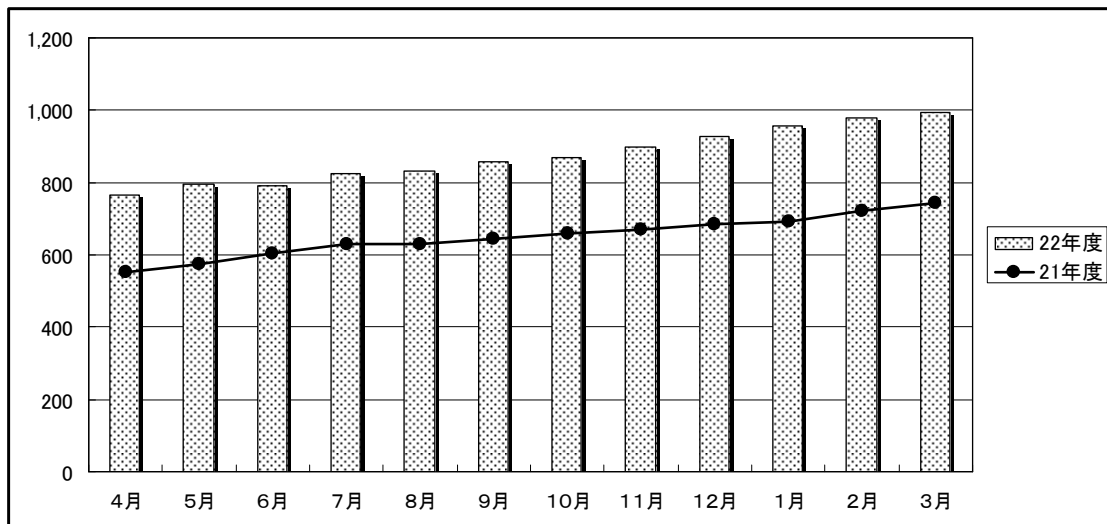
(3) 平均入居者数

	4月	5月	6月	7月	8月	9月	10月	11月	12月	1月	2月	3月	平均
22年度	96.7	97.6	96.8	95.4	96.1	96.8	96.1	97.4	97.5	96.2	96.4	95.1	96.5
21年度	96.6	98.3	96.8	96.1	97.0	98.8	97.5	98.0	95.5	97.1	98.5	98.4	97.4



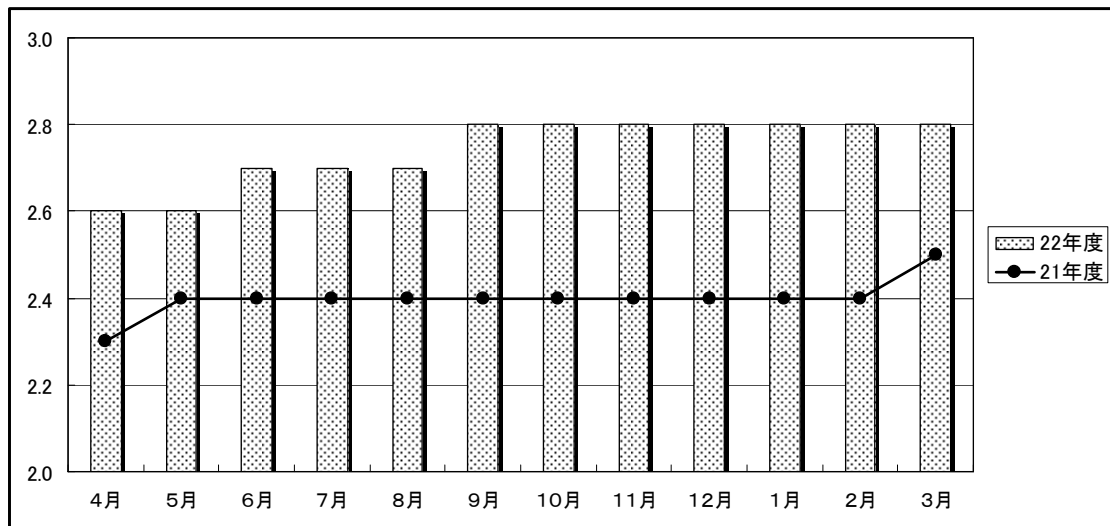
(4) 平均在所日数

	4月	5月	6月	7月	8月	9月	10月	11月	12月	1月	2月	3月	平均
22年度	765	795	792	824	833	856	870	900	927	958	979	993	874
21年度	551	575	605	628	630	644	660	671	684	693	721	742	650



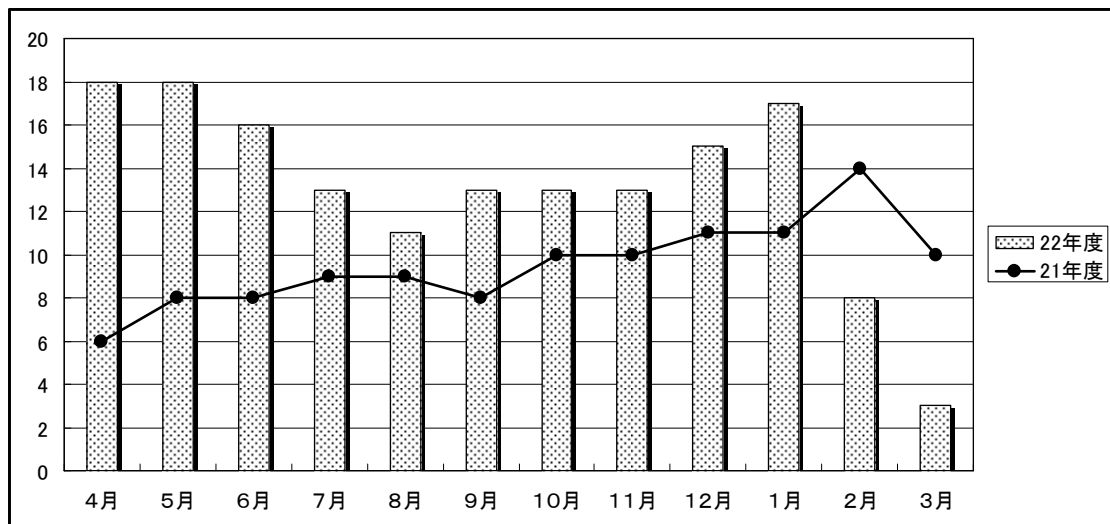
(5) 平均要介護度

	4月	5月	6月	7月	8月	9月	10月	11月	12月	1月	2月	3月	(平均)
22年度	2.6	2.6	2.7	2.7	2.7	2.8	2.8	2.8	2.8	2.8	2.8	2.8	2.7
21年度	2.3	2.4	2.4	2.4	2.4	2.4	2.4	2.4	2.4	2.4	2.4	2.4	2.4



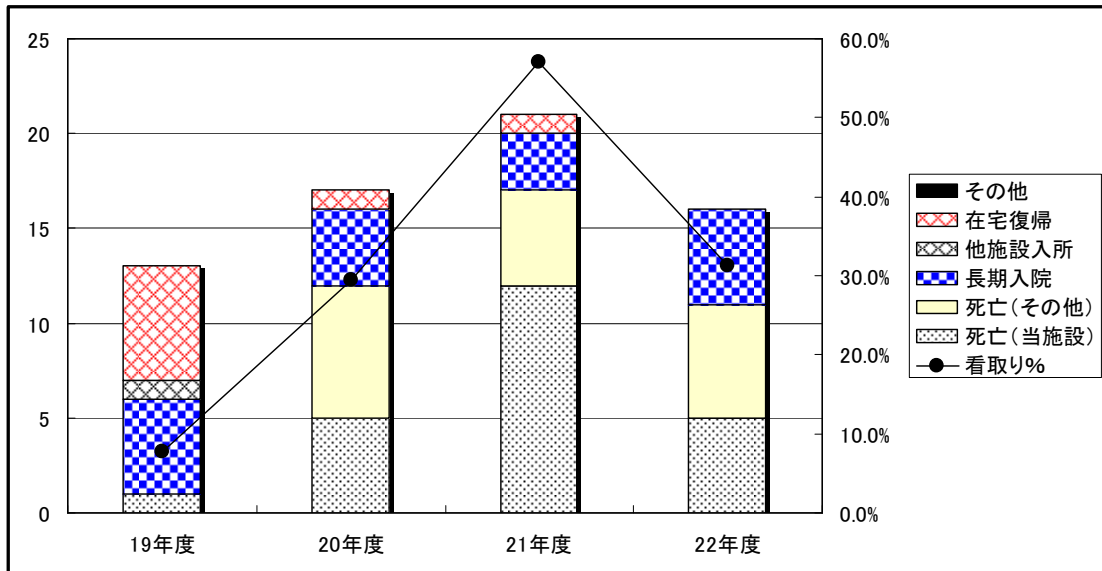
(6) 待機者数 (月末現在)

	4月	5月	6月	7月	8月	9月	10月	11月	12月	1月	2月	3月
22年度	18	18	16	13	11	13	13	13	15	17	8	3
21年度	6	8	8	9	9	8	10	10	11	11	14	10



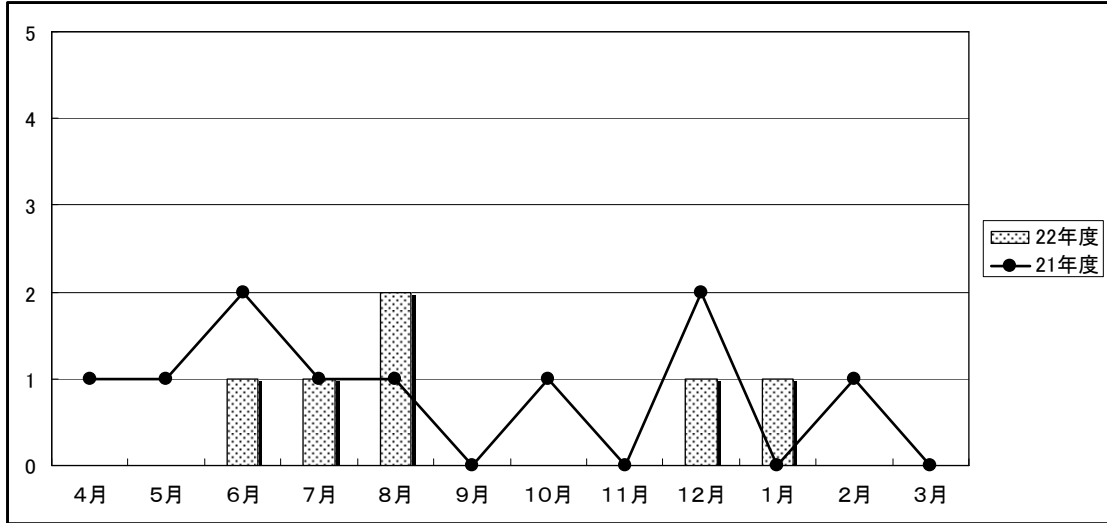
(7) 有料・退所事由

	19年度	20年度	21年度	22年度
死亡(当施設)	1	5	12	5
死亡(その他)	0	7	5	6
長期入院	5	4	3	5
他施設入所	1	0	0	0
在宅復帰	6	1	1	0
その他	0	0	0	0
計	13	17	21	16
看取り%	7.7%	29.4%	57.1%	31.3%



(8) 事故発生件数

	4月	5月	6月	7月	8月	9月	10月	11月	12月	1月	2月	3月	計
22年度	0	0	1	1	2	0	0	0	1	1	0	0	6
21年度	1	1	2	1	1	0	1	0	2	0	1	0	10



(9) ニアミス発生状況

	4月	5月	6月	7月	8月	9月	10月	11月	12月	1月	2月	3月	計
22年度	6	15	14	8	13	11	4	10	8	6	4	3	102
21年度	16	14	9	14	14	10	11	15	15	20	13	18	169

