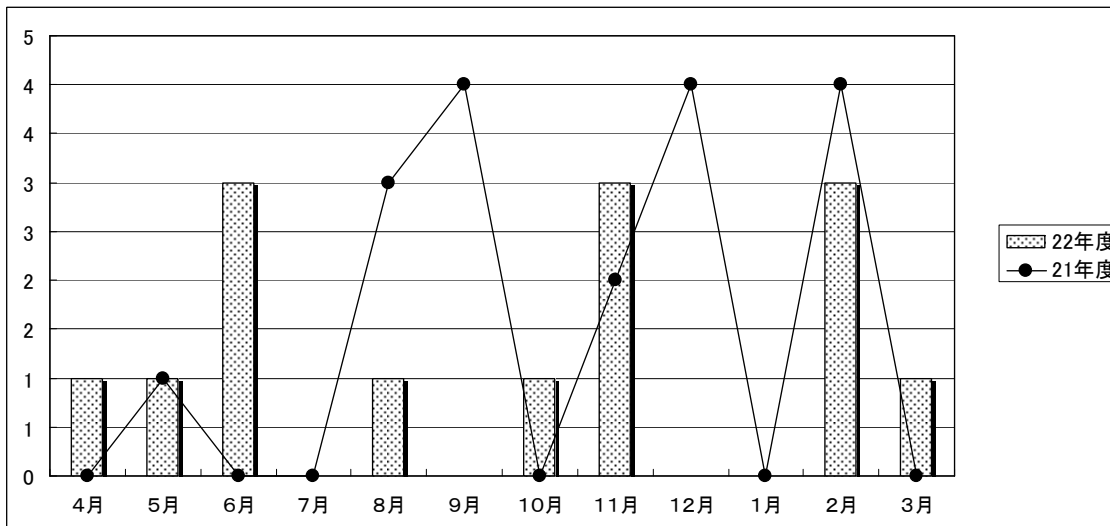


業績情報 特別養護老人ホーム美郷

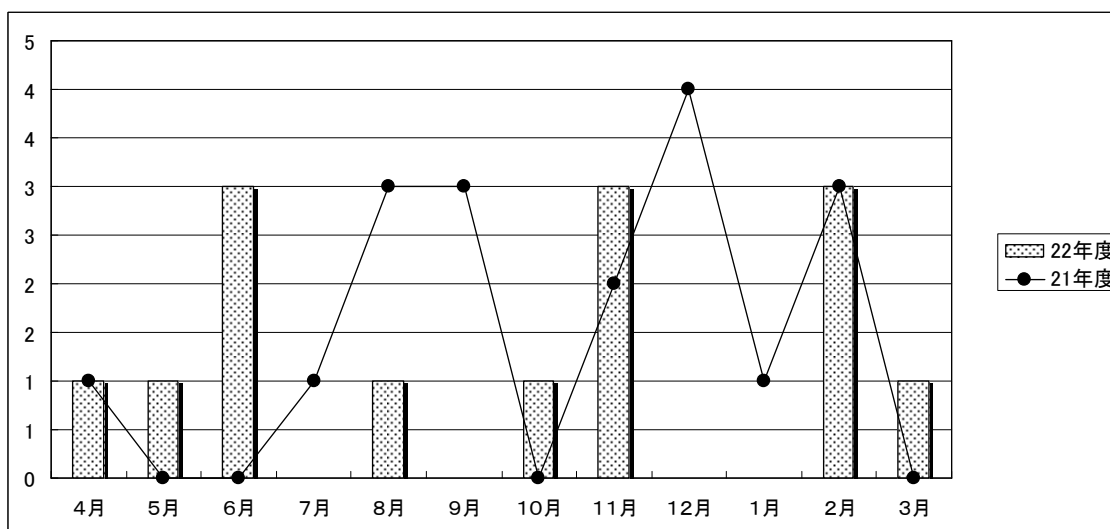
(1) 特養・新入所者数

	4月	5月	6月	7月	8月	9月	10月	11月	12月	1月	2月	3月	計
22年度	1	1	3	0	1	0	1	3	0	0	3	1	14
21年度	0	1	0	0	3	4	0	2	4	0	4	0	18



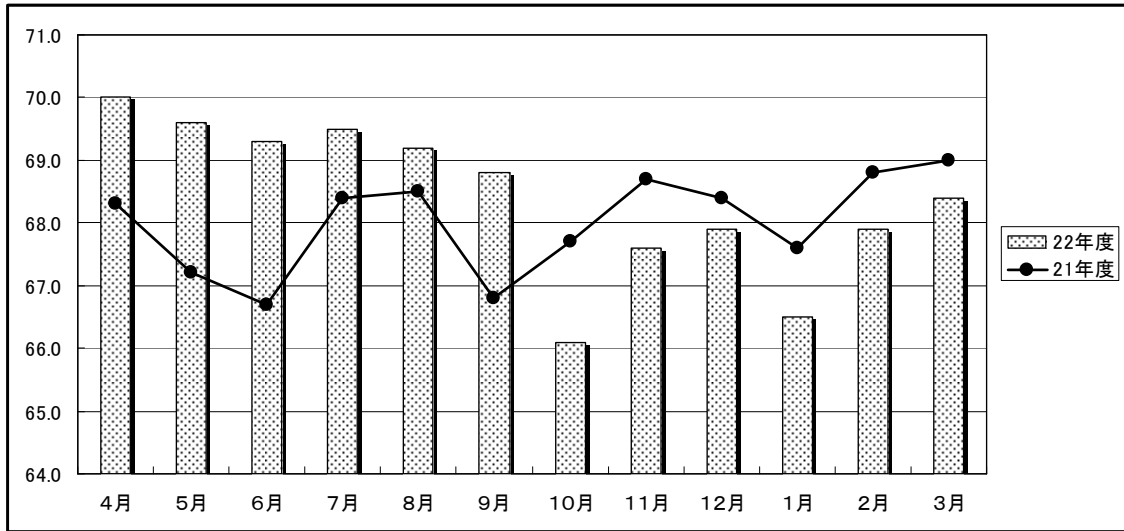
(2) 特養・退所者数

	4月	5月	6月	7月	8月	9月	10月	11月	12月	1月	2月	3月	計
22年度	1	1	3	0	1	0	1	3	0	0	3	1	14
21年度	1	0	0	1	3	3	0	2	4	1	3	0	18



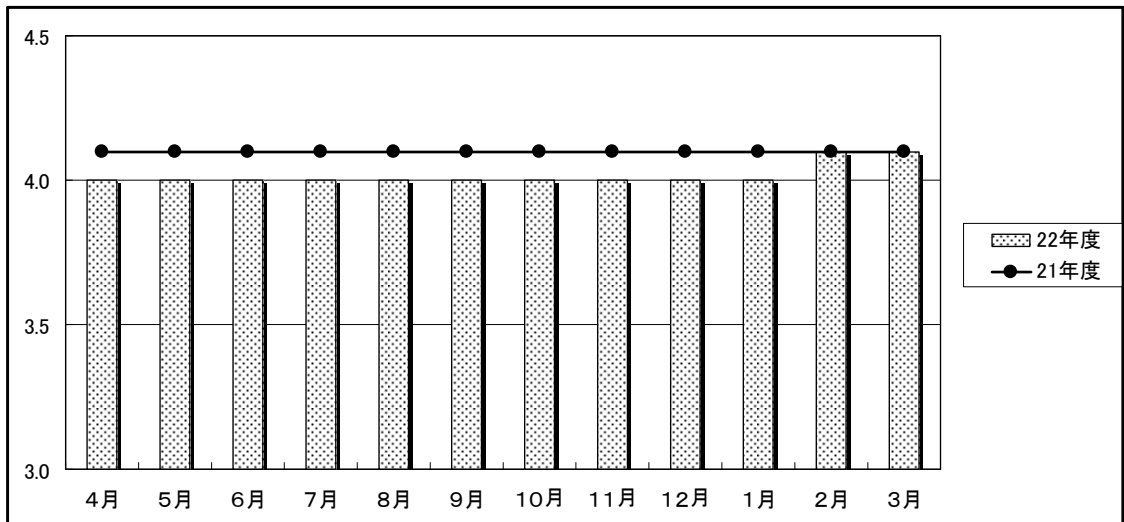
(3) 特養・平均入所者数

	4月	5月	6月	7月	8月	9月	10月	11月	12月	1月	2月	3月	(平均)
22年度	70.0	69.6	69.3	69.5	69.2	68.8	66.1	67.6	67.9	66.5	67.9	68.4	68.4
21年度	68.3	67.2	66.7	68.4	68.5	66.8	67.7	68.7	68.4	67.6	68.8	69.0	68.0



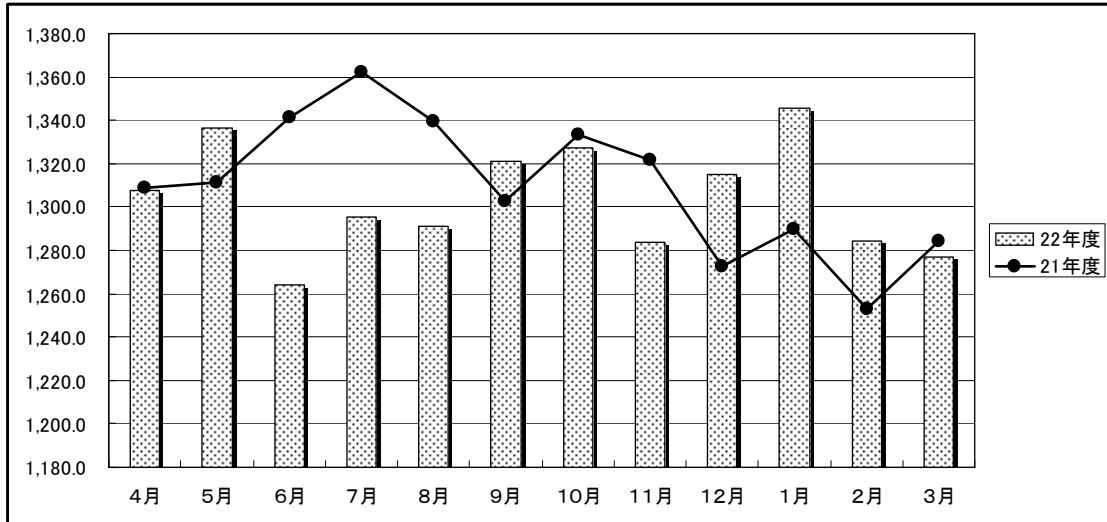
(4) 特養・平均要介護度

	4月	5月	6月	7月	8月	9月	10月	11月	12月	1月	2月	3月	(平均)
22年度	4.0	4.0	4.0	4.0	4.0	4.0	4.0	4.0	4.0	4.0	4.1	4.1	4.0
21年度	4.1	4.1	4.1	4.1	4.1	4.1	4.1	4.1	4.1	4.1	4.1	4.1	4.1



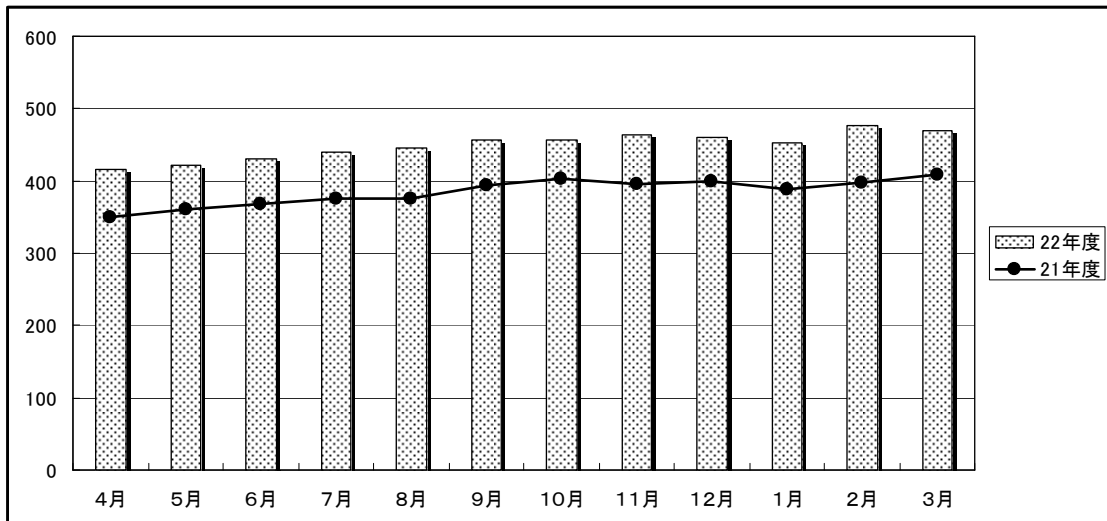
(5) 特養・平均在所日数

	4月	5月	6月	7月	8月	9月	10月	11月	12月	1月	2月	3月	(平均)
22年度	1,307.9	1,336.4	1,264.1	1,295.1	1,291.0	1,321.0	1,327.5	1,283.7	1,314.7	1,345.7	1,284.2	1,277.1	1,304.0
21年度	1,308.7	1,311.4	1,341.4	1,362.3	1,339.3	1,302.6	1,333.6	1,322.0	1,272.6	1,289.9	1,253.1	1,284.1	1,310.1



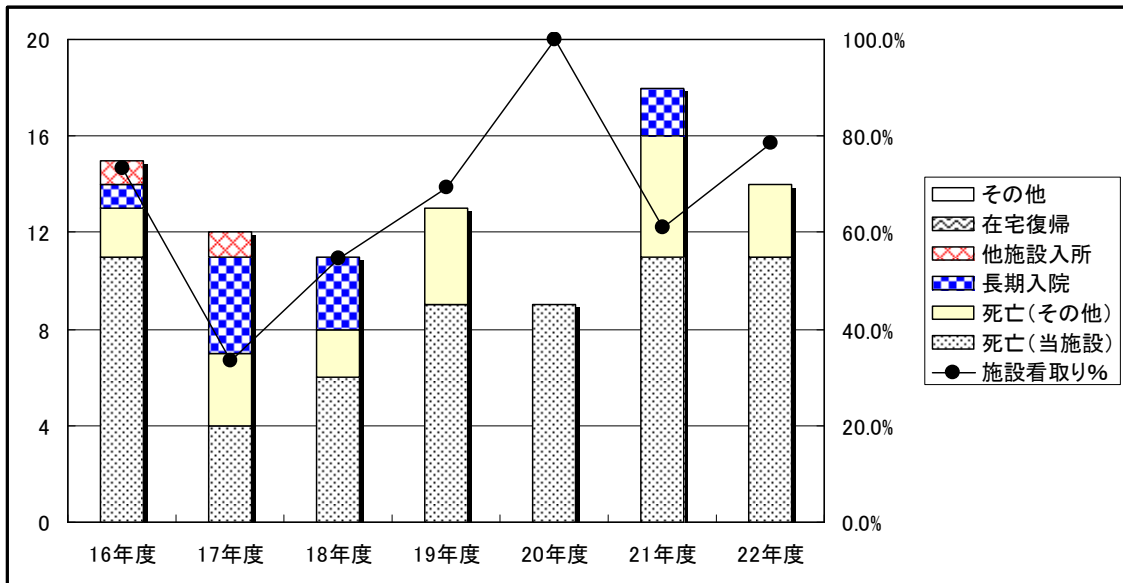
(6) 特養・待機者数 (月末現在)

	4月	5月	6月	7月	8月	9月	10月	11月	12月	1月	2月	3月
22年度	416	421	431	440	446	457	457	464	460	453	477	469
21年度	349	360	368	375	376	394	403	395	400	389	398	408



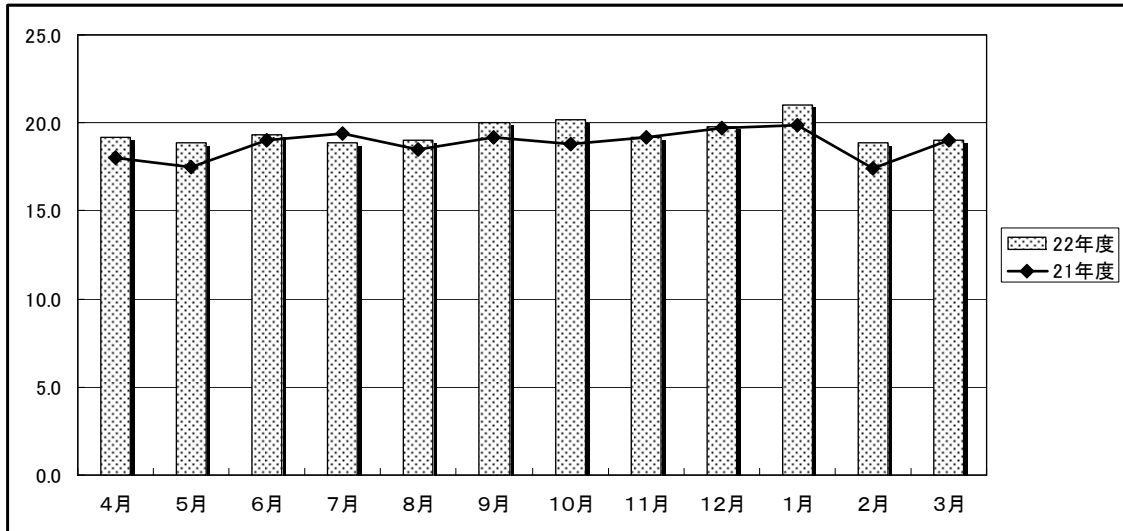
(7) 特養・退所事由

	16年度	17年度	18年度	19年度	20年度	21年度	22年度
死亡(当施設)	11	4	6	9	9	11	11
死亡(その他)	2	3	2	4	0	5	3
長期入院	1	4	3	0	0	2	0
他施設入所	1	1	0	0	0	0	0
在宅復帰	0	0	0	0	0	0	0
その他	0	0	0	0	0	0	0
計	15	12	11	13	9	18	14
施設看取り%	73.3%	33.3%	54.5%	69.2%	100.0%	61.1%	78.6%



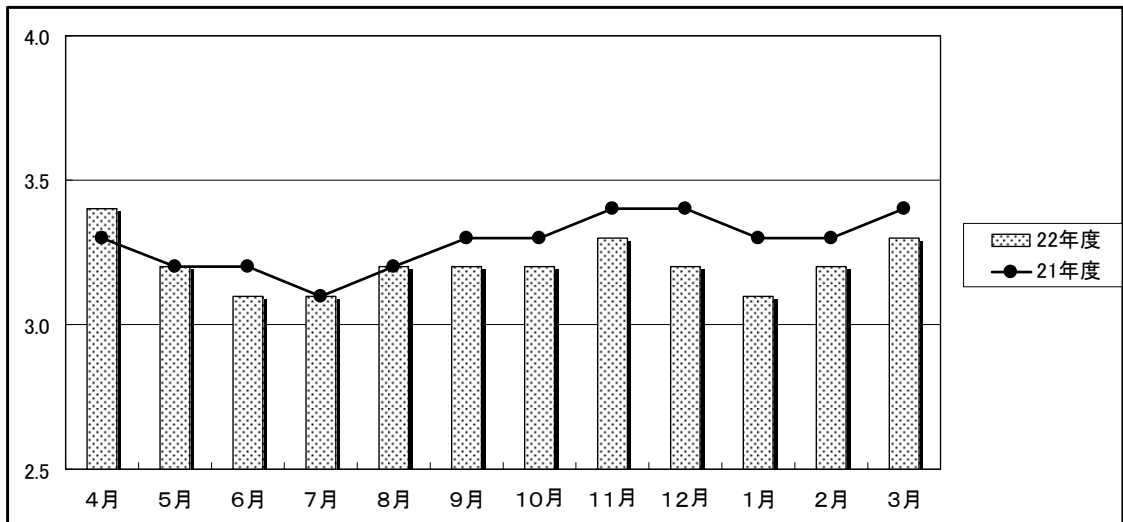
(8) ショートステイ・平均利用者数

	4月	5月	6月	7月	8月	9月	10月	11月	12月	1月	2月	3月	(平均)
22年度	19.2	18.9	19.3	18.9	19.0	20.0	20.2	19.2	19.8	21.0	18.9	19.0	19.5
21年度	18.0	17.5	19.0	19.4	18.5	19.2	18.8	19.2	19.7	19.9	17.4	19.0	18.8



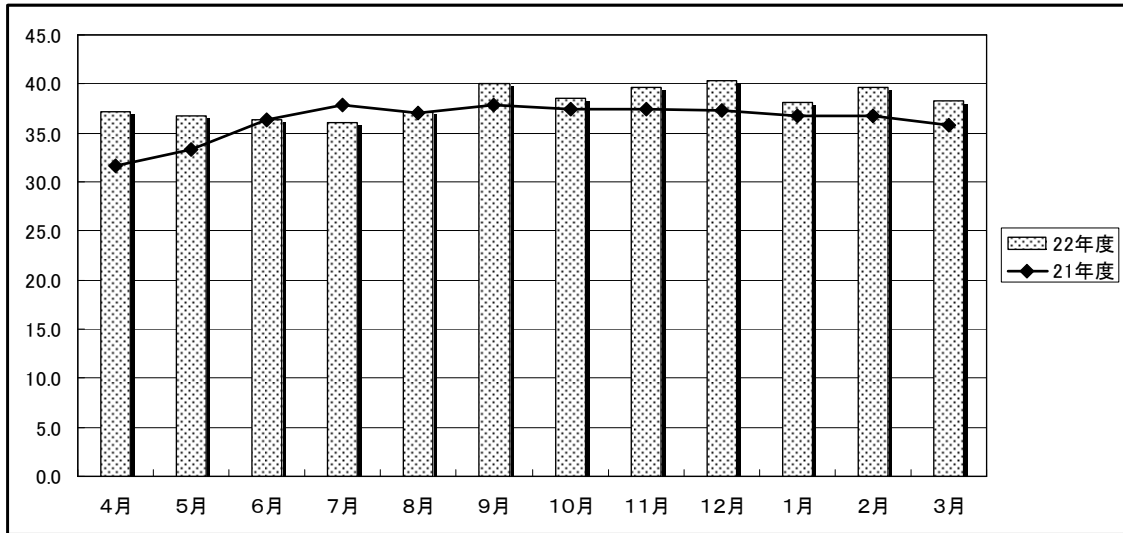
(9) ショートステイ・平均要介護度

	4月	5月	6月	7月	8月	9月	10月	11月	12月	1月	2月	3月	(平均)
22年度	3.4	3.2	3.1	3.1	3.2	3.2	3.2	3.3	3.2	3.1	3.2	3.3	3.2
21年度	3.3	3.2	3.2	3.1	3.2	3.3	3.3	3.4	3.4	3.3	3.3	3.4	3.3



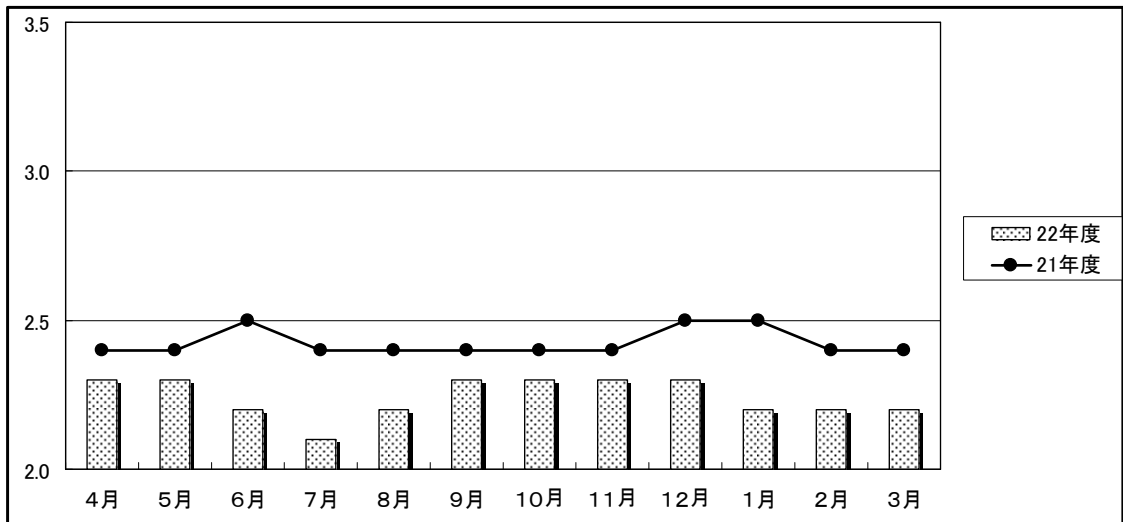
(10) デイサービス・1日平均利用者数

	4月	5月	6月	7月	8月	9月	10月	11月	12月	1月	2月	3月	(平均)
22年度	37.1	36.8	36.3	36.1	37.1	40.1	38.6	39.6	40.3	38.1	39.7	38.2	38.2
21年度	31.6	33.3	36.3	37.9	37.0	37.9	37.5	37.4	37.3	36.7	36.8	35.8	36.3



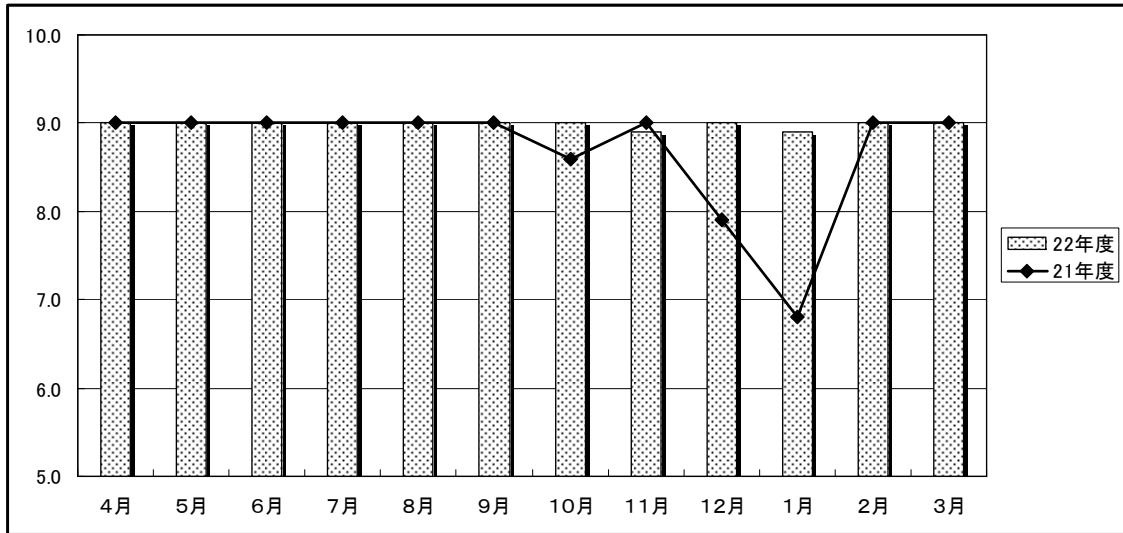
(11) デイサービス・平均要介護度

	4月	5月	6月	7月	8月	9月	10月	11月	12月	1月	2月	3月	(平均)
22年度	2.3	2.3	2.2	2.1	2.2	2.3	2.3	2.3	2.3	2.2	2.2	2.2	2.2
21年度	2.4	2.4	2.5	2.4	2.4	2.4	2.4	2.4	2.5	2.5	2.4	2.4	2.4



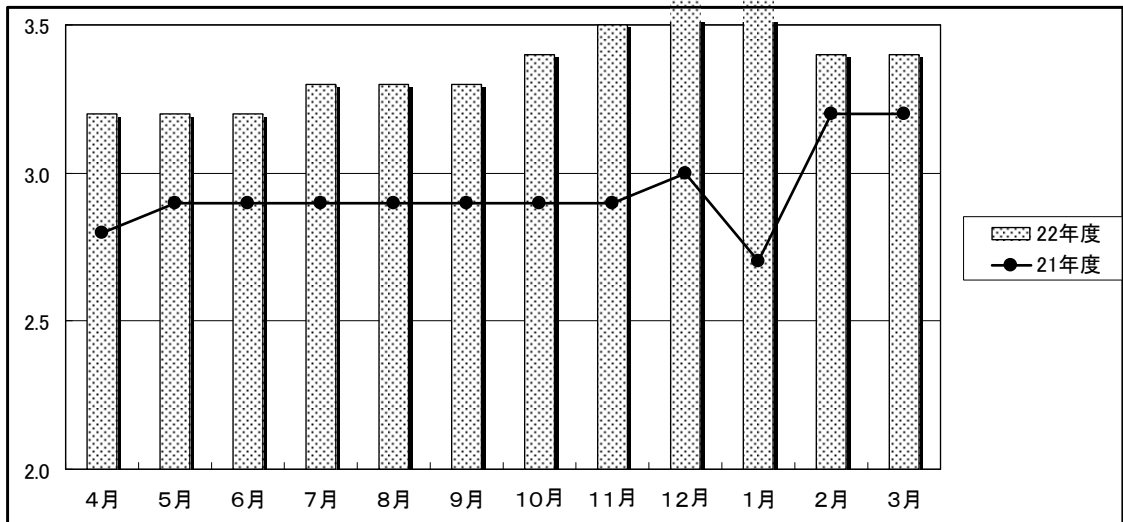
(12) グループホーム・1日平均入居者数

	4月	5月	6月	7月	8月	9月	10月	11月	12月	1月	2月	3月	(平均)
22年度	9.0	9.0	9.0	9.0	9.0	9.0	9.0	8.9	9.0	8.9	9.0	9.0	9.0
21年度	9.0	9.0	9.0	9.0	9.0	9.0	8.6	9.0	7.9	6.8	9.0	9.0	8.7



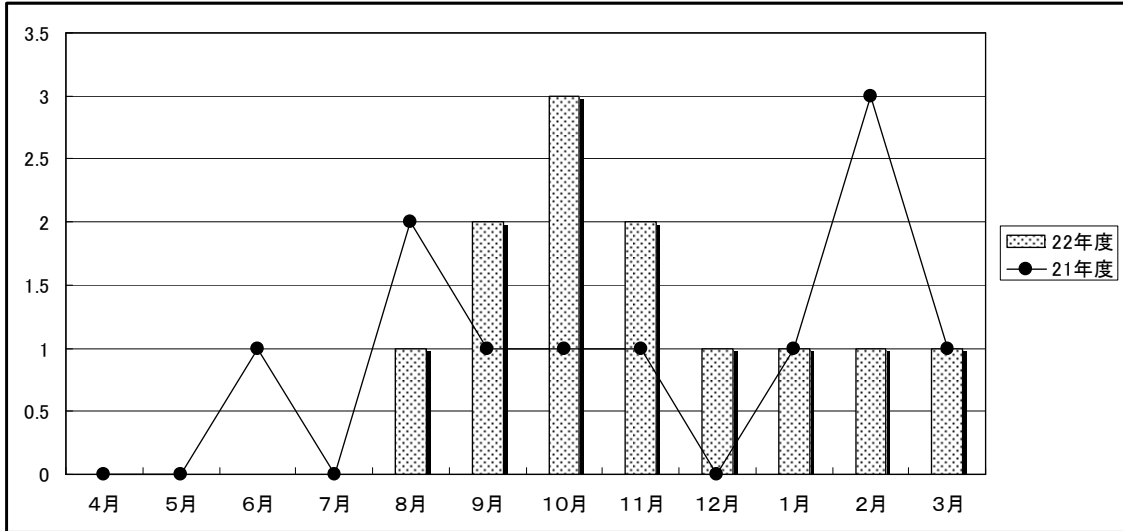
(13) グループホーム・平均要介護度

	4月	5月	6月	7月	8月	9月	10月	11月	12月	1月	2月	3月	(平均)
22年度	3.2	3.2	3.2	3.3	3.3	3.3	3.4	3.5	3.8	3.8	3.4	3.4	3.4
21年度	2.8	2.9	2.9	2.9	2.9	2.9	2.9	2.9	3.0	2.7	3.2	3.2	2.9



(14) 事故発生件数

	4月	5月	6月	7月	8月	9月	10月	11月	12月	1月	2月	3月	計
22年度	0	0	0	0	1	2	3	2	1	1	1	1	12
21年度	0	0	1	0	2	1	1	1	0	1	3	1	11



(15) ニアミス発生状況

	4月	5月	6月	7月	8月	9月	10月	11月	12月	1月	2月	3月	計
22年度	18	32	32	9	13	13	15	17	18	23	22	25	237
21年度	25	19	29	32	15	12	19	9	17	10	10	14	211

