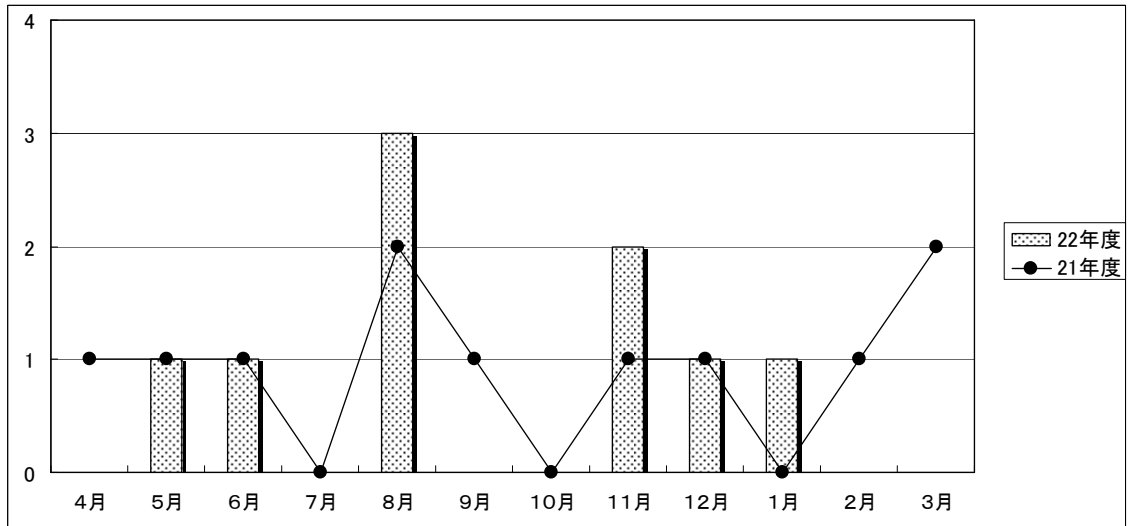


業績情報 特別養護老人ホーム美来

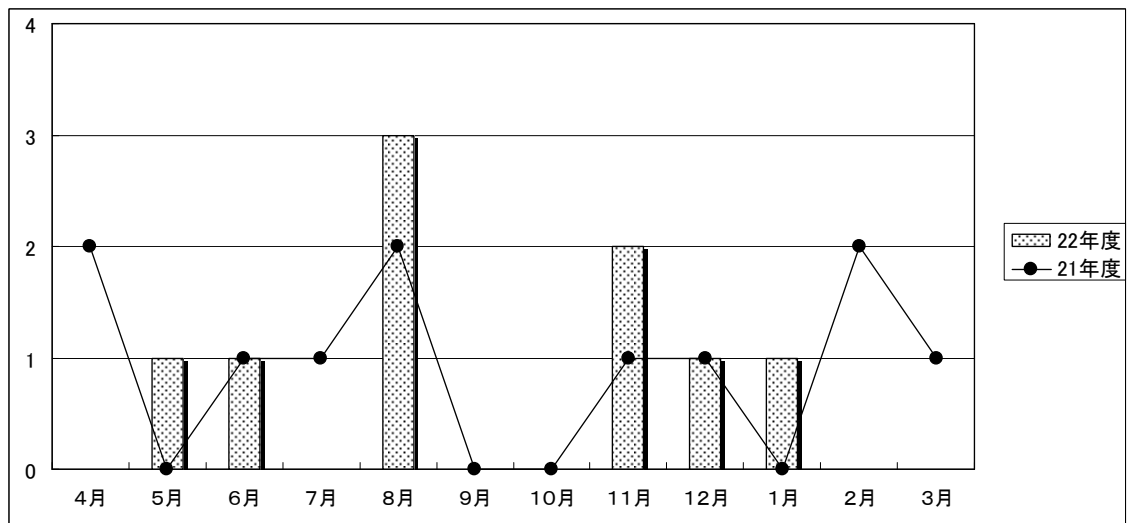
(1) 特養・新入所者数

	4月	5月	6月	7月	8月	9月	10月	11月	12月	1月	2月	3月	計
22年度	0	1	1	0	3	0	0	2	1	1	0	0	9
21年度	1	1	1	0	2	1	0	1	1	0	1	2	11



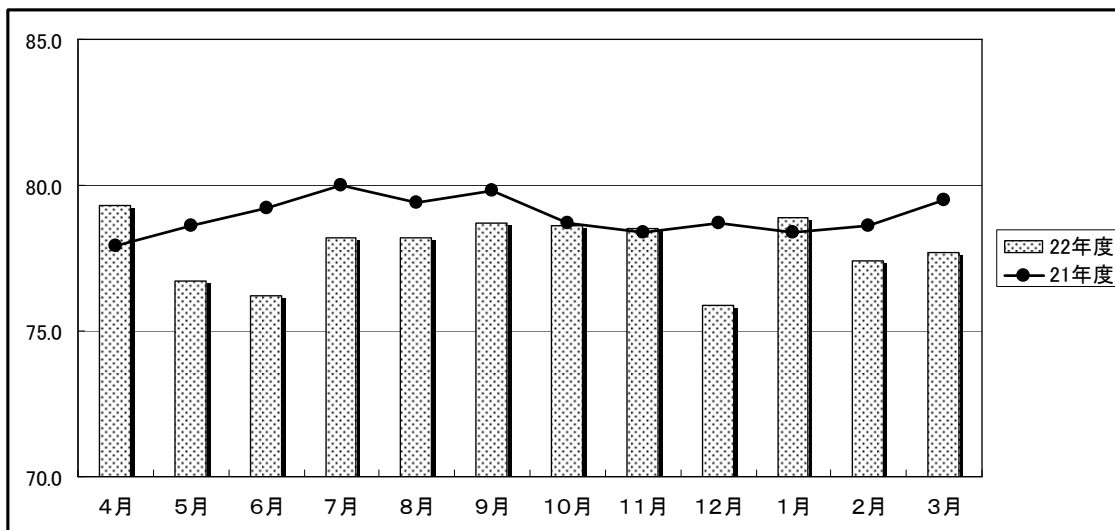
(2) 特養・退所者数

	4月	5月	6月	7月	8月	9月	10月	11月	12月	1月	2月	3月	計
22年度	0	1	1	0	3	0	0	2	1	1	0	0	9
21年度	2	0	1	1	2	0	0	1	1	0	2	1	11



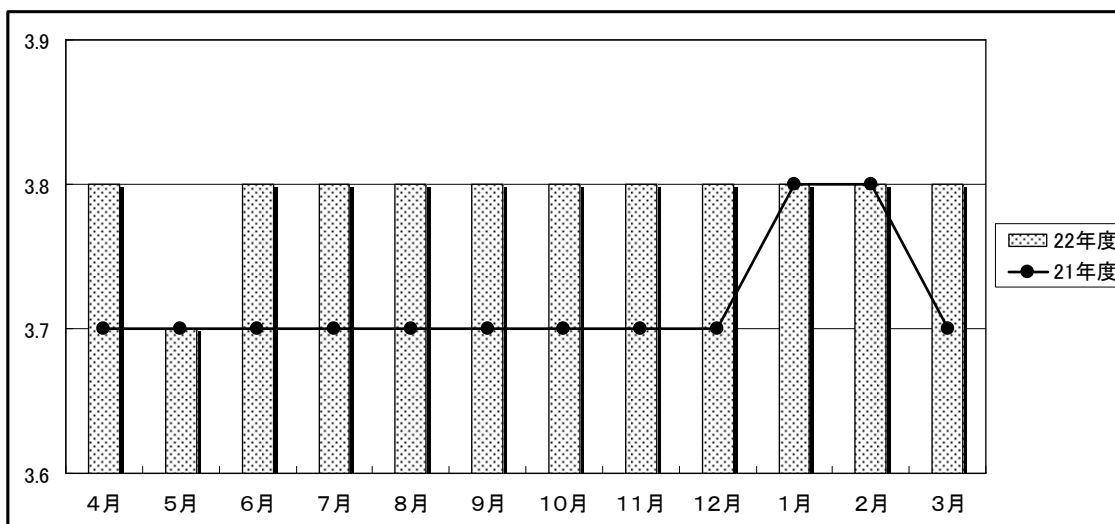
(3) 特養・平均入所者数

	4月	5月	6月	7月	8月	9月	10月	11月	12月	1月	2月	3月	(平均)
22年度	79.3	76.7	76.2	78.2	78.2	78.7	78.6	78.5	75.9	78.9	77.4	77.7	77.9
21年度	77.9	78.6	79.2	80.0	79.4	79.8	78.7	78.4	78.7	78.4	78.6	79.5	78.9



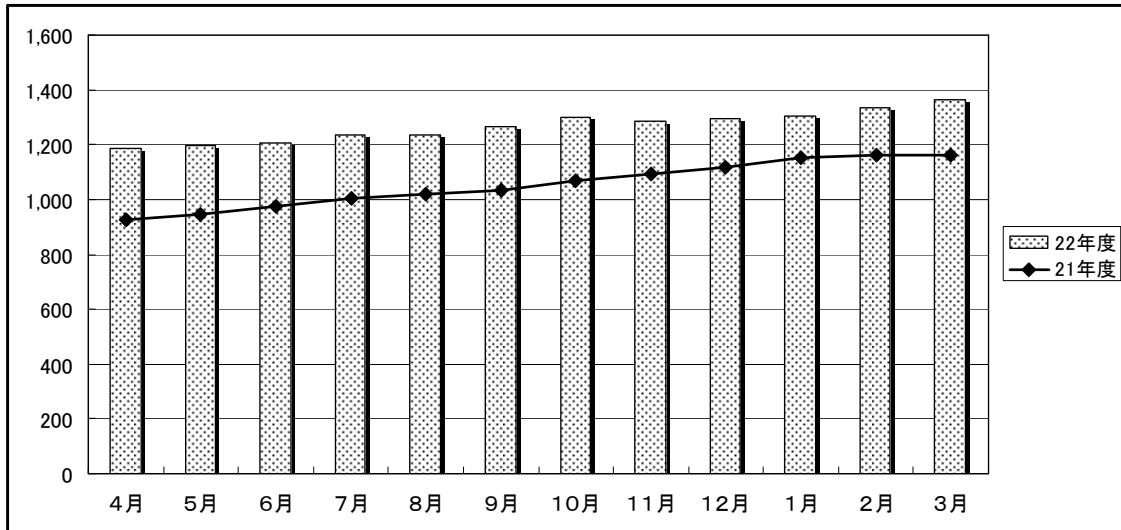
(4) 特養・平均要介護度

	4月	5月	6月	7月	8月	9月	10月	11月	12月	1月	2月	3月	(平均)
22年度	3.8	3.7	3.8	3.8	3.8	3.8	3.8	3.8	3.8	3.8	3.8	3.8	3.8
21年度	3.7	3.7	3.7	3.7	3.7	3.7	3.7	3.7	3.7	3.8	3.8	3.7	3.7



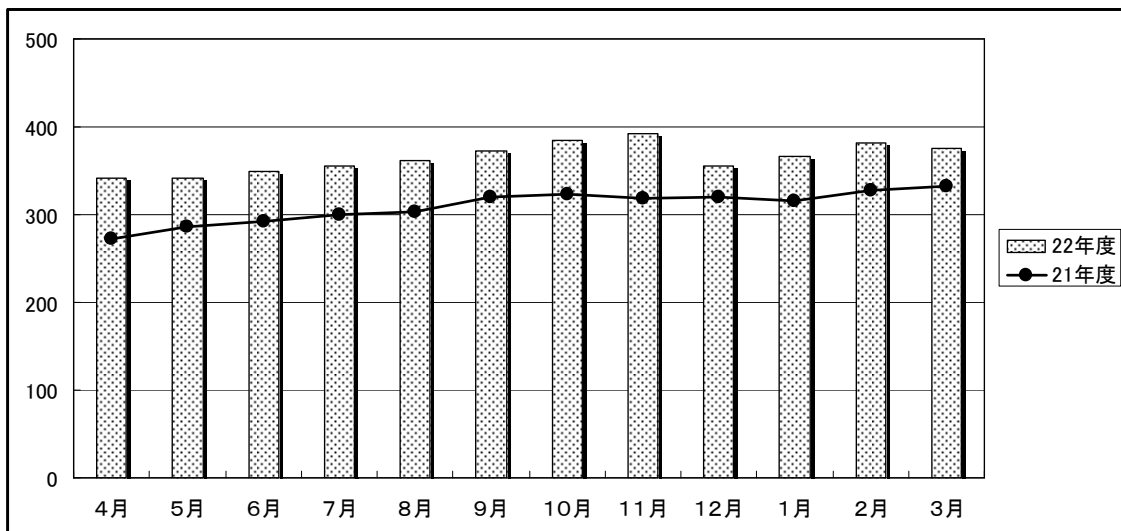
(5) 特養・平均在所日数

	4月	5月	6月	7月	8月	9月	10月	11月	12月	1月	2月	3月	(平均)
22年度	1,185	1,197	1,208	1,238	1,237	1,267	1,298	1,285	1,294	1,306	1,334	1,365	1,268
21年度	928	945	977	1005	1018	1036	1067	1092	1119	1150	1160	1162	1,055



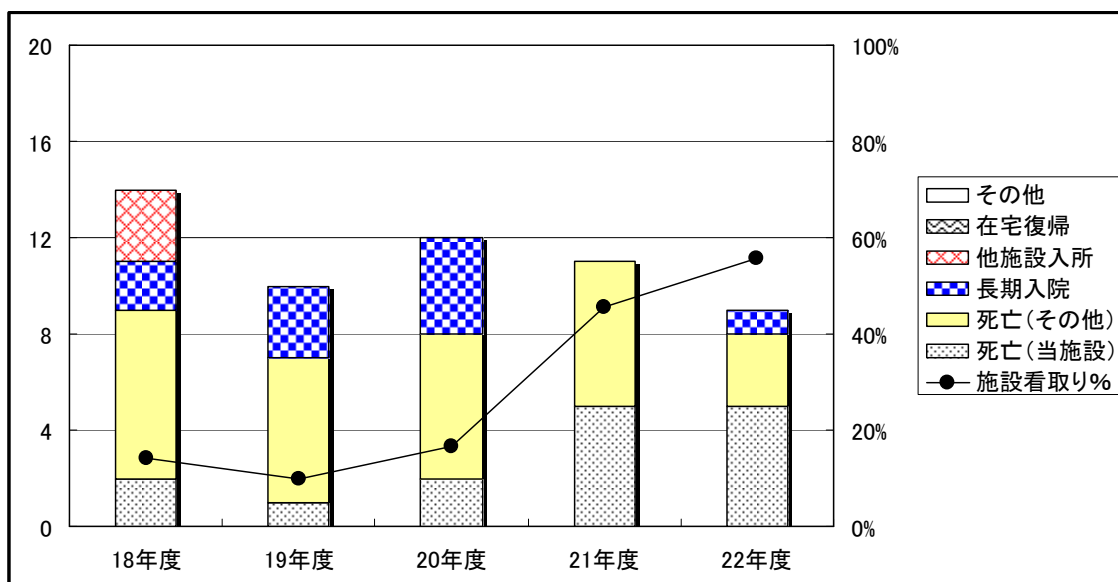
(6) 特養・待機者数 (月末現在)

	4月	5月	6月	7月	8月	9月	10月	11月	12月	1月	2月	3月
22年度	341	342	350	355	362	372	385	393	355	366	382	375
21年度	273	286	293	300	303	320	323	318	320	315	328	332



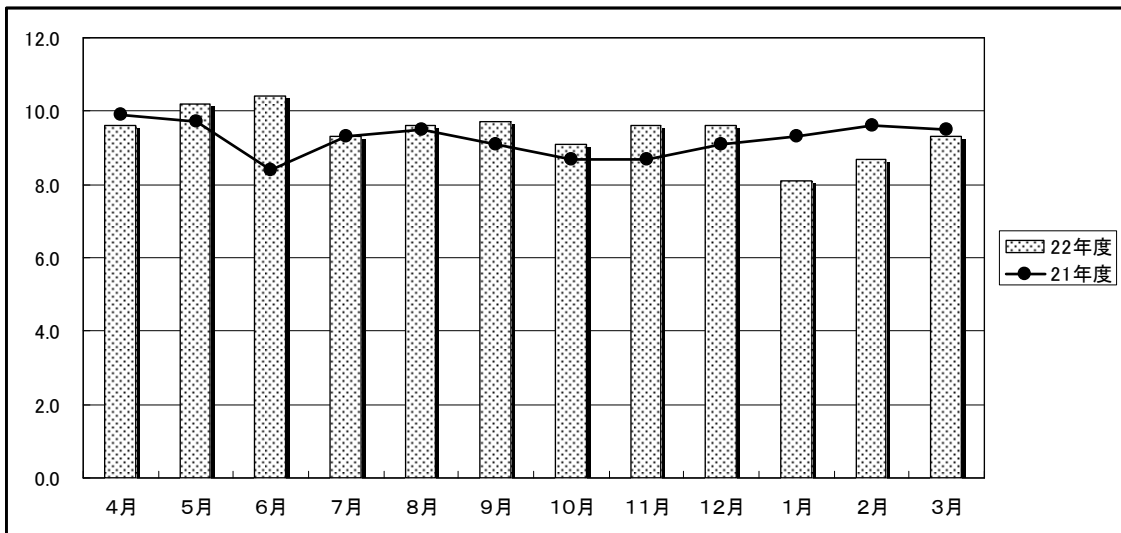
(7) 特養・退所事由

	18年度	19年度	20年度	21年度	22年度
死亡(当施設)	2	1	2	5	5
死亡(その他)	7	6	6	6	3
長期入院	2	3	4	0	1
他施設入所	3	0	0	0	0
在宅復帰	0	0	0	0	0
その他	0	0	0	0	0
計	14	10	12	11	9
施設看取り%	14.3%	10.0%	16.7%	45.5%	55.6%



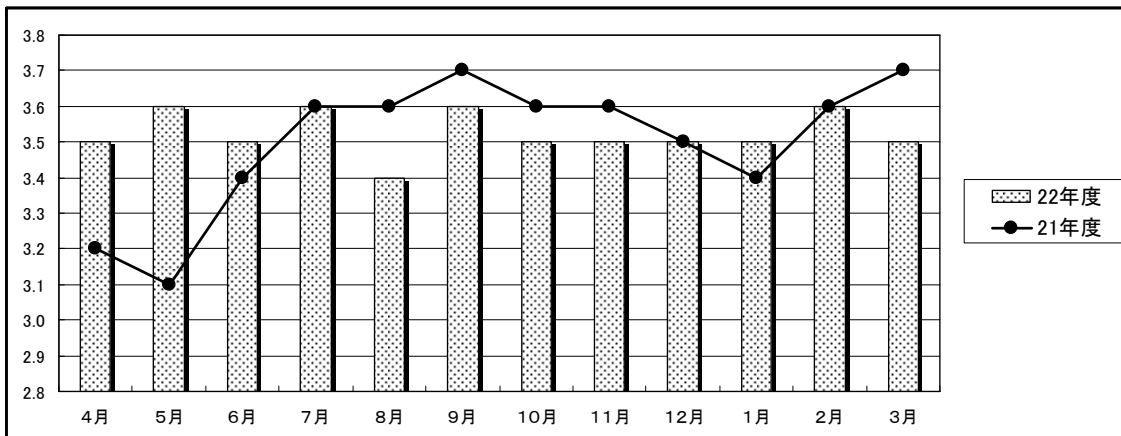
(8) ショートステイ・平均利用者数

	4月	5月	6月	7月	8月	9月	10月	11月	12月	1月	2月	3月	(平均)
22年度	9.6	10.2	10.4	9.3	9.6	9.7	9.1	9.6	9.6	8.1	8.7	9.3	9.4
21年度	9.9	9.7	8.4	9.3	9.5	9.1	8.7	8.7	9.1	9.3	9.6	9.5	9.2



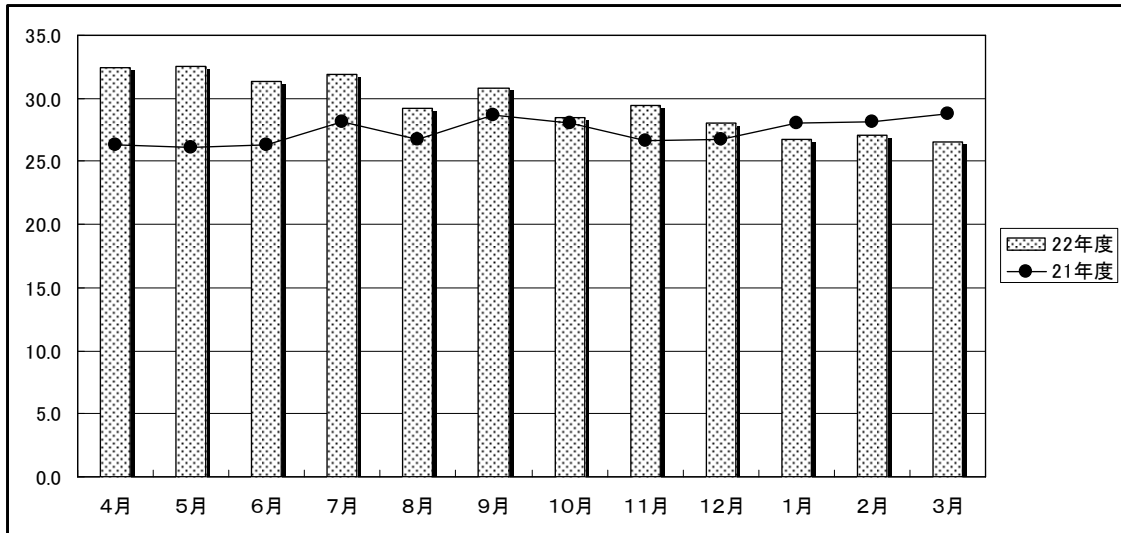
(9) ショートステイ・平均要介護度

	4月	5月	6月	7月	8月	9月	10月	11月	12月	1月	2月	3月	(平均)
22年度	3.5	3.6	3.5	3.6	3.4	3.6	3.5	3.5	3.5	3.5	3.6	3.5	3.5
21年度	3.2	3.1	3.4	3.6	3.6	3.7	3.6	3.6	3.5	3.4	3.6	3.7	3.5



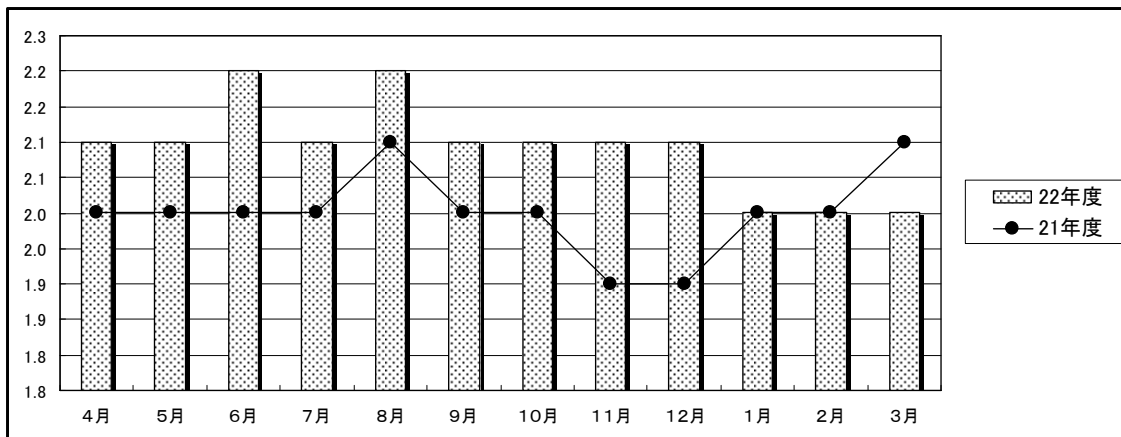
(10) デイサービス・1日平均利用者数

	4月	5月	6月	7月	8月	9月	10月	11月	12月	1月	2月	3月	(平均)
22年度	32.4	32.5	31.4	31.9	29.2	30.8	28.5	29.4	28.0	26.8	27.1	26.5	29.5
21年度	26.3	26.1	26.3	28.2	26.8	28.7	28.0	26.7	26.8	28.0	28.1	28.8	27.4



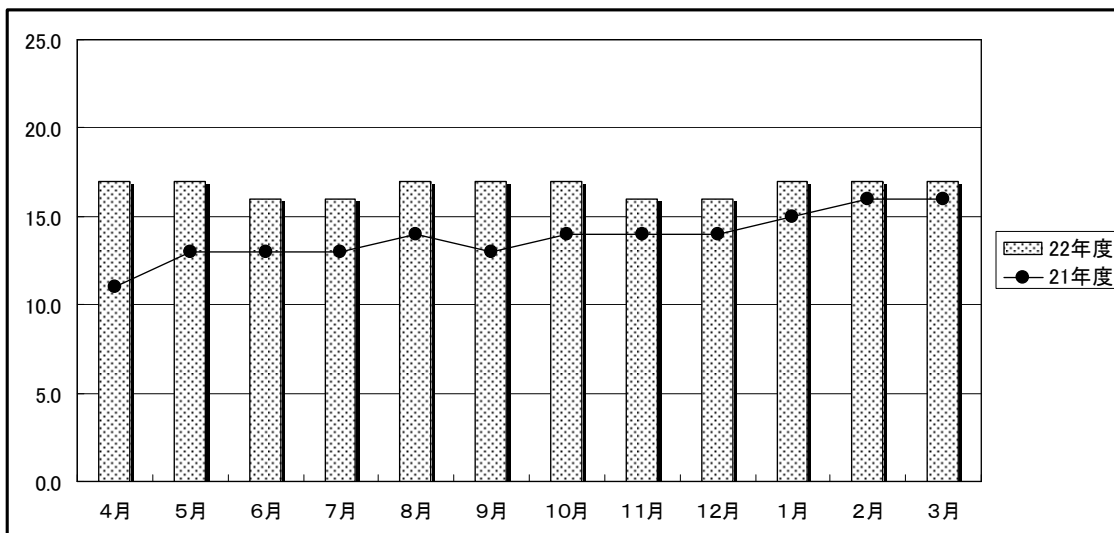
(11) デイサービス・平均要介護度

	4月	5月	6月	7月	8月	9月	10月	11月	12月	1月	2月	3月	(平均)
22年度	2.1	2.1	2.2	2.1	2.2	2.1	2.1	2.1	2.1	2.0	2.0	2.0	2.1
21年度	2.0	2.0	2.0	2.0	2.1	2.0	2.0	1.9	1.9	2.0	2.0	2.1	2.0



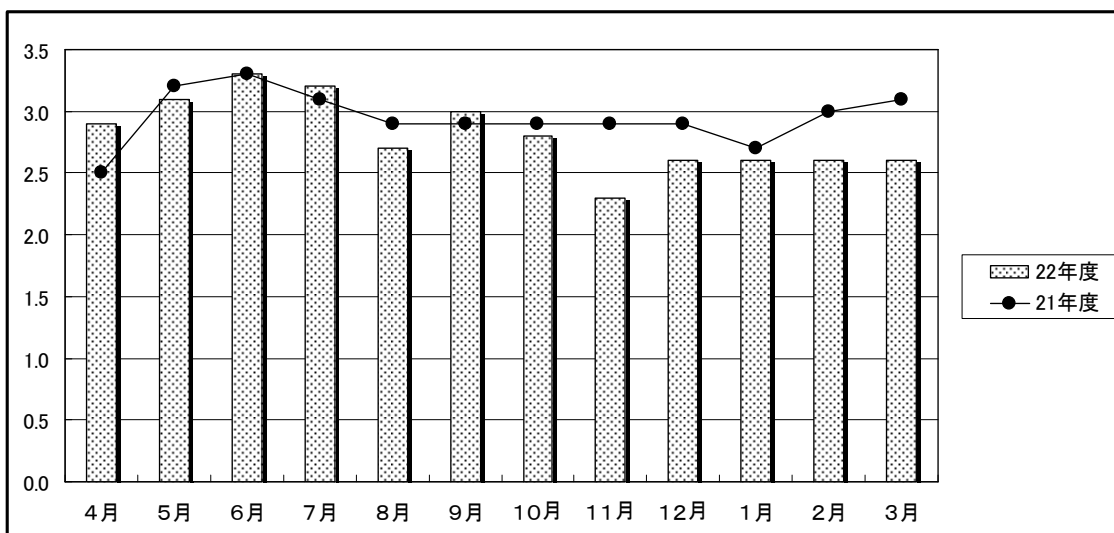
(12) 小規模多機能ホーム・利用登録者数

	4月	5月	6月	7月	8月	9月	10月	11月	12月	1月	2月	3月	(平均)
22年度	17.0	17.0	16.0	16.0	17.0	17.0	17.0	16.0	16.0	17.0	17.0	17.0	16.7
21年度	11.0	13.0	13.0	13.0	14.0	13.0	14.0	14.0	14.0	15.0	16.0	16.0	13.8



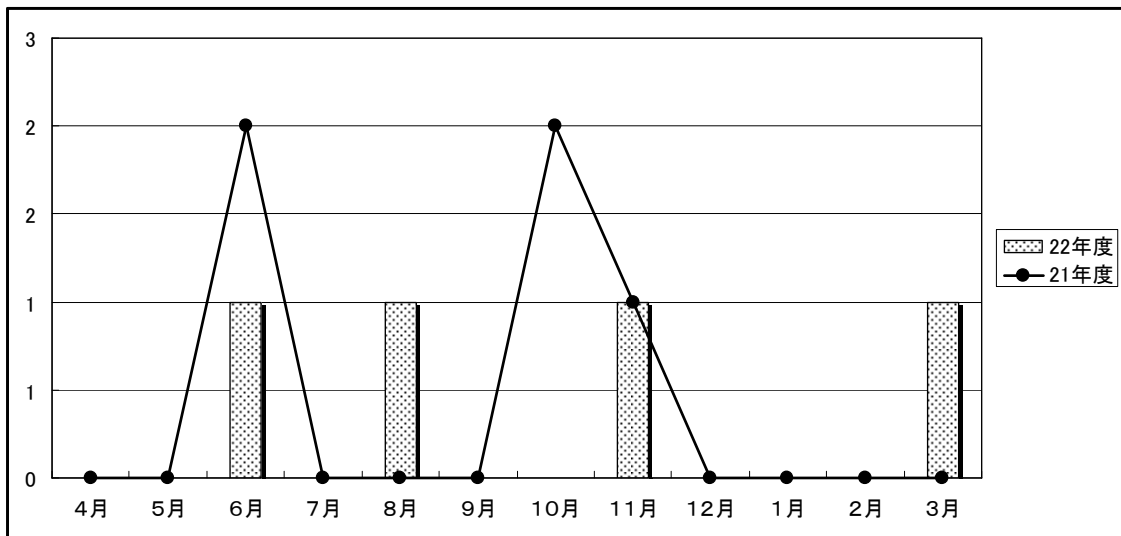
(13) 小規模多機能ホーム・平均要介護度

	4月	5月	6月	7月	8月	9月	10月	11月	12月	1月	2月	3月	(平均)
22年度	2.9	3.1	3.3	3.2	2.7	3.0	2.8	2.3	2.6	2.6	2.6	2.6	2.8
21年度	2.5	3.2	3.3	3.1	2.9	2.9	2.9	2.9	2.9	2.7	3.0	3.1	3.0



(14) 事故発生件数

	4月	5月	6月	7月	8月	9月	10月	11月	12月	1月	2月	3月	計
22年度	0	0	1	0	1	0	0	1	0	0	0	1	4
21年度	0	0	2	0	0	0	2	1	0	0	0	0	5



(15) ニアミス発生状況

	4月	5月	6月	7月	8月	9月	10月	11月	12月	1月	2月	3月	計
22年度	13	14	20	22	15	19	13	8	19	17	22	37	219
21年度	15	16	19	18	12	24	21	17	28	6	13	13	202

