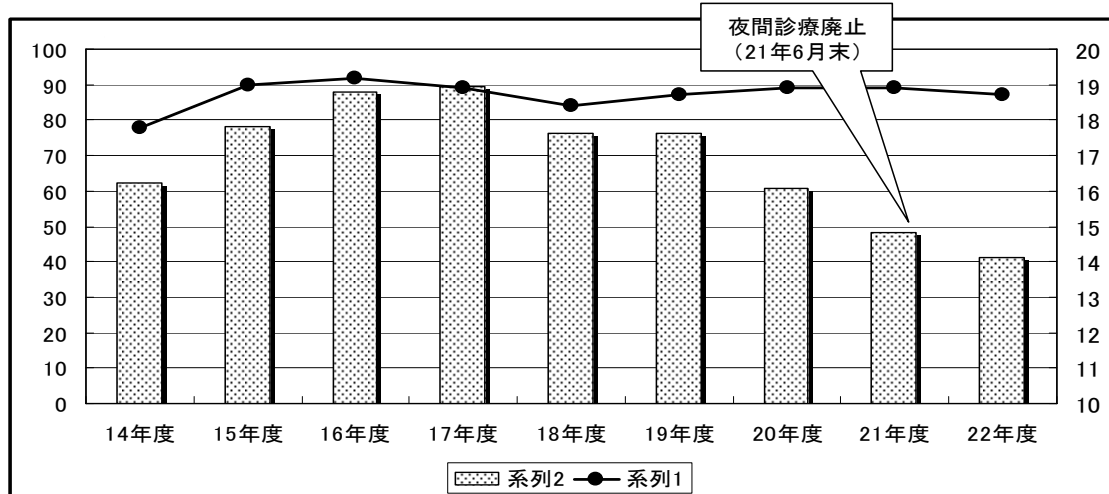


# 業績情報 佐藤医院

## (1) 外来・入院患者延数[1日平均]

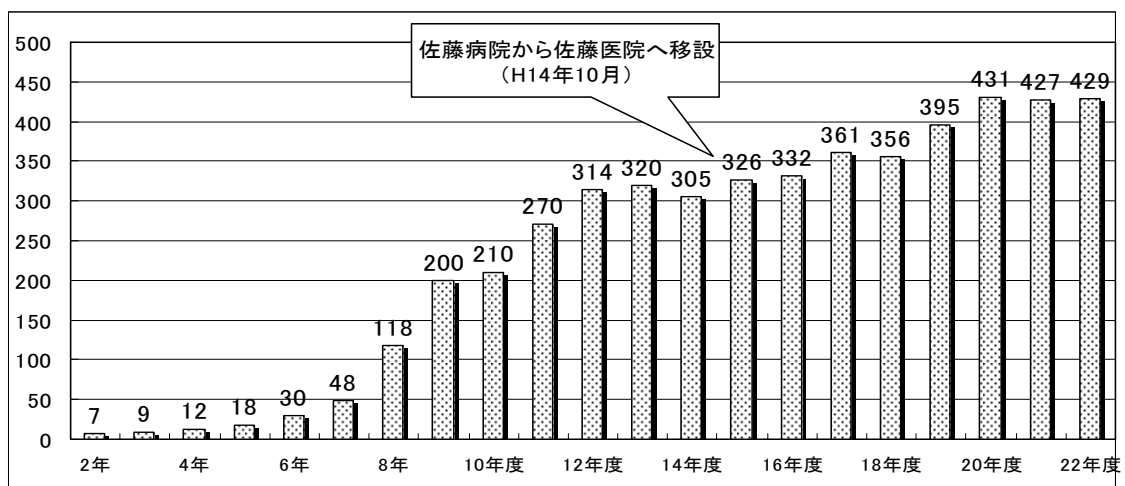
平成	14年度	15年度	16年度	17年度	18年度	19年度	20年度	21年度	22年度
外来	62.1	78.2	87.9	89.3	76.4	76.1	60.6	48.3	41.4
入院	17.8	19.0	19.2	18.9	18.4	18.7	18.9	18.9	18.7



## (2) 在宅患者数

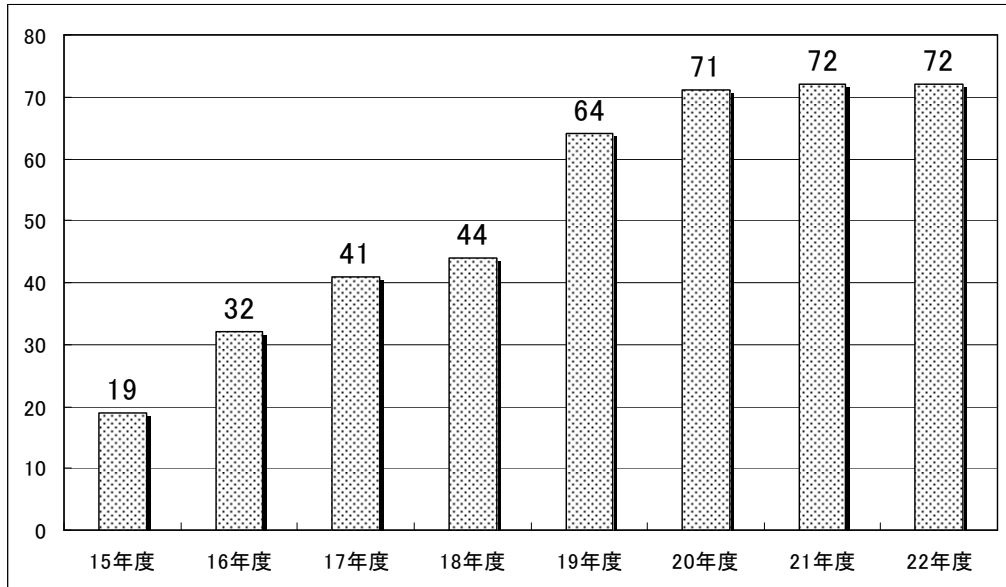
	2年度	3年度	4年度	5年度	6年度	7年度	8年度	9年度	10年度	11年度	12年度	13年度
件数	7	9	12	18	30	48	118	200	210	270	314	320

	14年度	15年度	16年度	17年度	18年度	19年度	20年度	21年度	22年度
件数	305	326	332	361	356	395	431	427	429



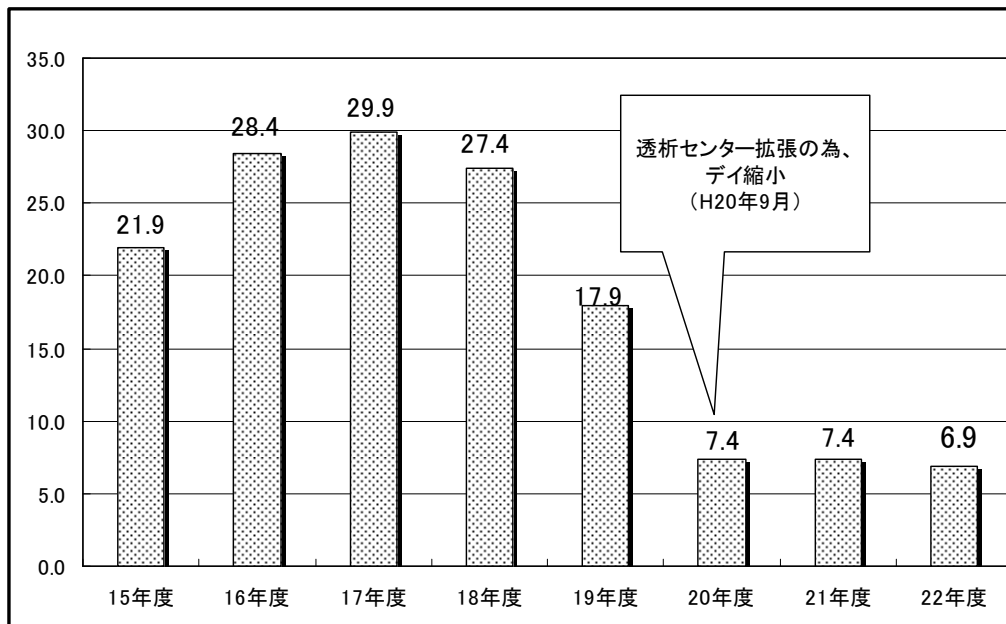
### (3) 透析患者数

平成	15年度	16年度	17年度	18年度	19年度	20年度	21年度	22年度
年度末患者数	19	32	41	44	64	71	72	72



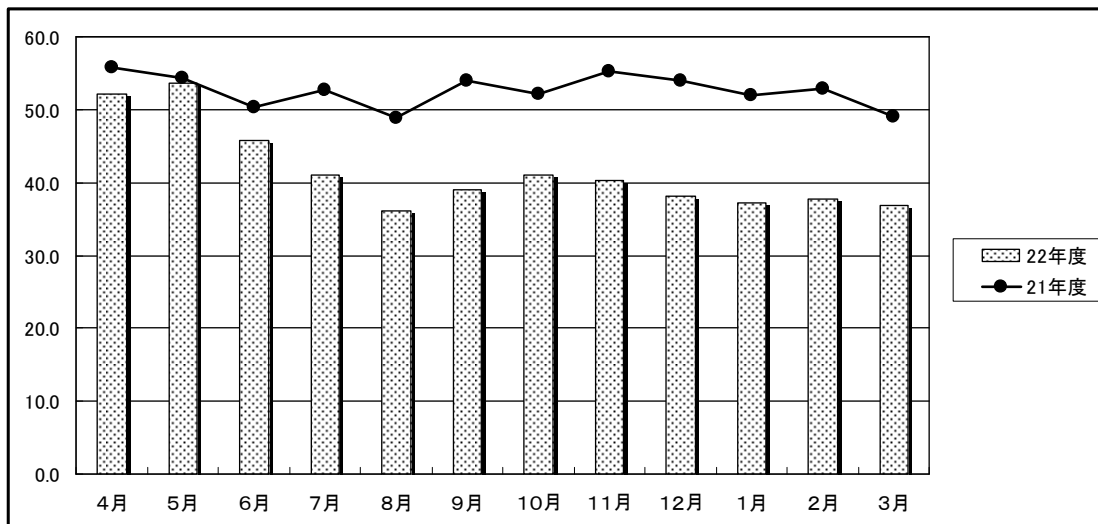
### (4) デイケア1日平均利用者数

平成	15年度	16年度	17年度	18年度	19年度	20年度	21年度	22年度
1日平均	21.9	28.4	29.9	27.4	17.9	7.4	7.4	6.9



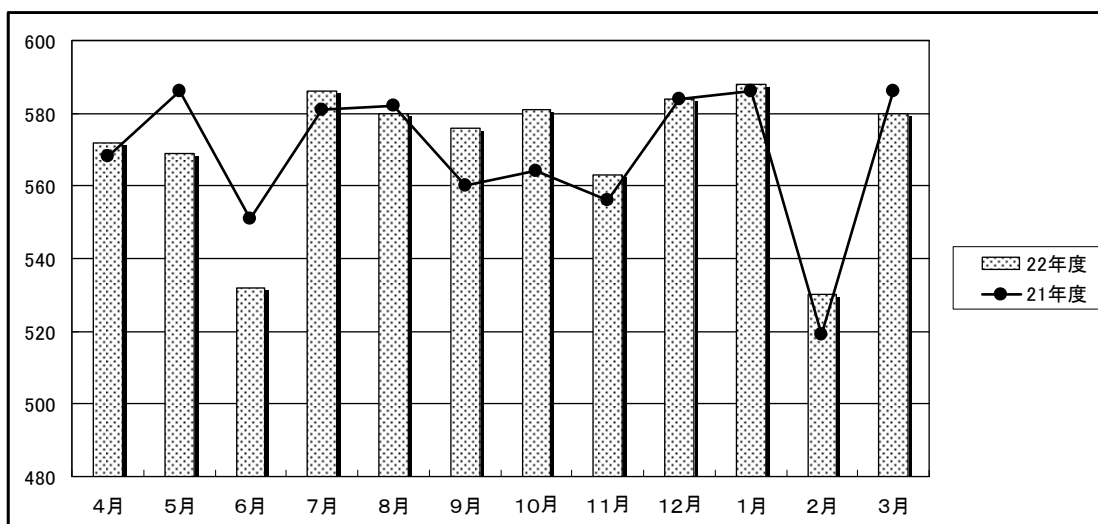
(5) 1日平均外来患者数

	4月	5月	6月	7月	8月	9月	10月	11月	12月	1月	2月	3月	(平均)
22年度	52.1	53.6	45.8	41.0	36.2	39.0	41.0	40.3	38.2	37.2	37.7	36.9	41.6
21年度	55.8	54.4	50.3	52.7	48.9	53.9	52.2	55.2	53.9	52.0	52.9	49.1	52.6



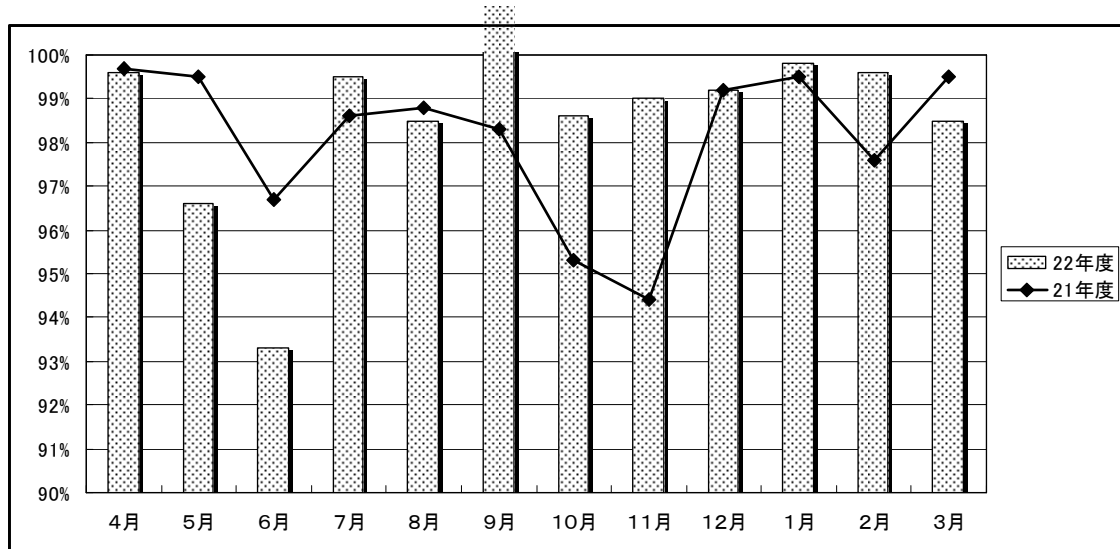
(6) 入院患者延べ数

	4月	5月	6月	7月	8月	9月	10月	11月	12月	1月	2月	3月	計
22年度	572	569	532	586	580	576	581	563	584	588	530	580	6,841
21年度	568	586	551	581	582	560	564	556	584	586	519	586	6,823



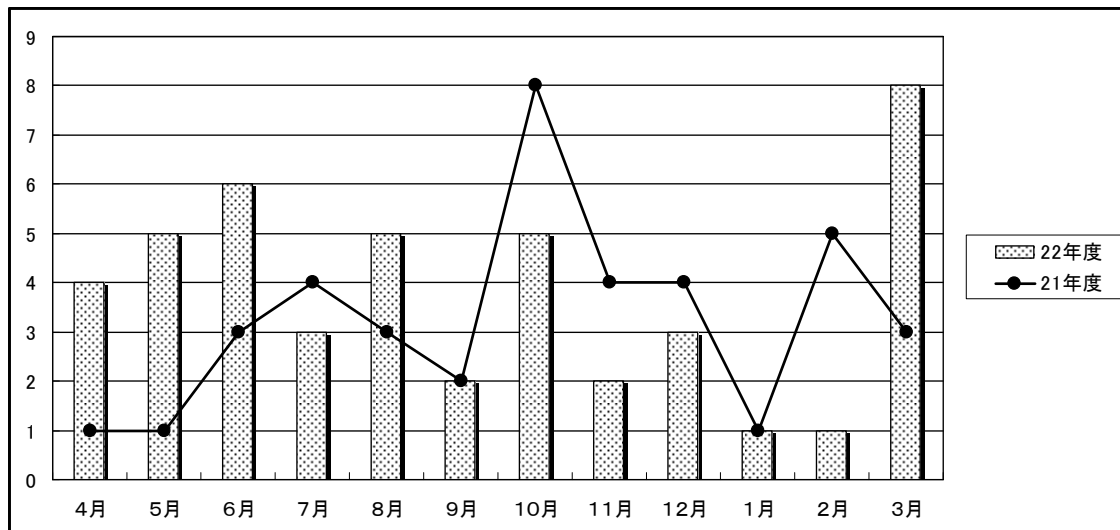
**(7) 病床利用率**

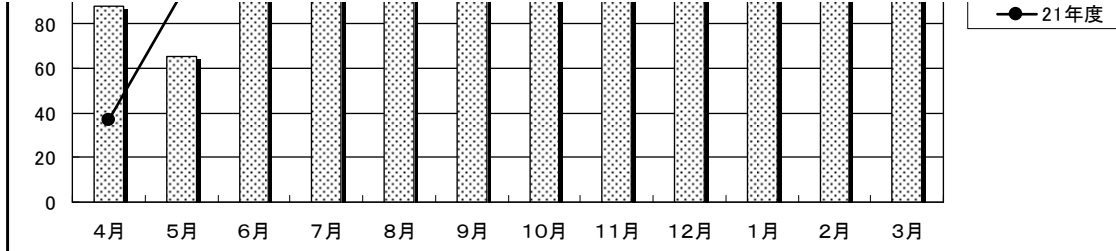
	4月	5月	6月	7月	8月	9月	10月	11月	12月	1月	2月	3月	(平均)
22年度	99.6%	96.6%	93.3%	99.5%	98.5%	101.1%	98.6%	99.0%	99.2%	99.8%	99.6%	98.5%	<b>98.6%</b>
21年度	99.7%	99.5%	96.7%	98.6%	98.8%	98.3%	95.3%	94.4%	99.2%	99.5%	97.6%	99.5%	<b>98.1%</b>



**(8) 新入院患者数**

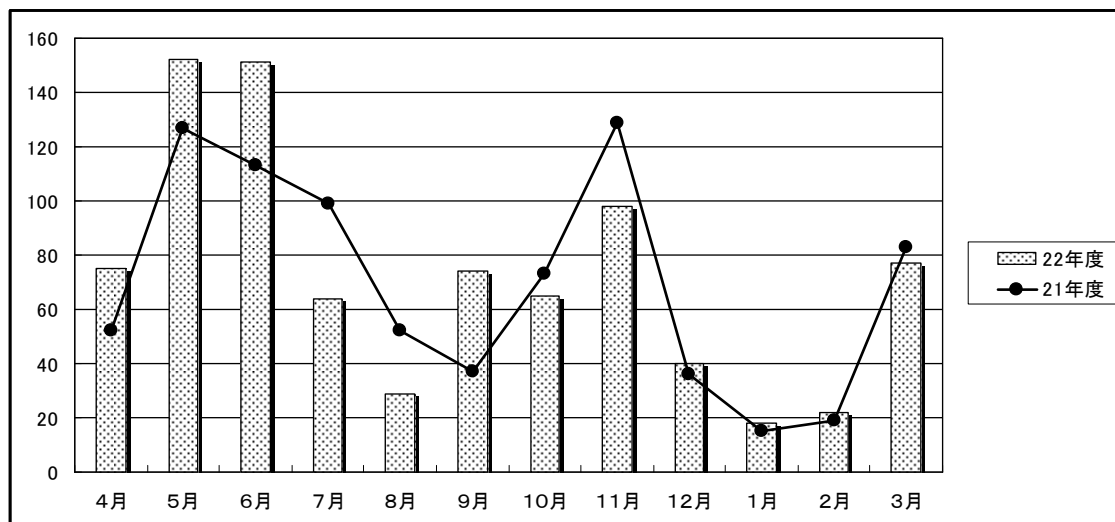
	4月	5月	6月	7月	8月	9月	10月	11月	12月	1月	2月	3月	計
22年度	4	5	6	3	5	2	5	2	3	1	1	8	<b>45</b>
21年度	1	1	3	4	3	2	8	4	4	1	5	3	<b>39</b>





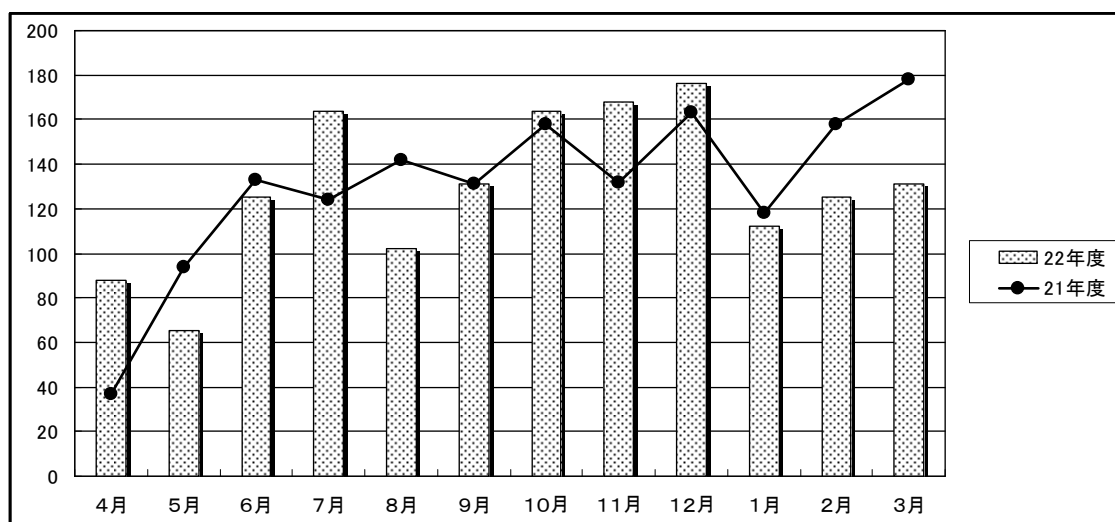
**(9) 企業健診受検者数**

	4月	5月	6月	7月	8月	9月	10月	11月	12月	1月	2月	3月	計
22年度	75	152	151	64	29	74	65	98	40	18	22	77	865
21年度	52	127	113	99	52	37	73	129	36	15	19	83	835



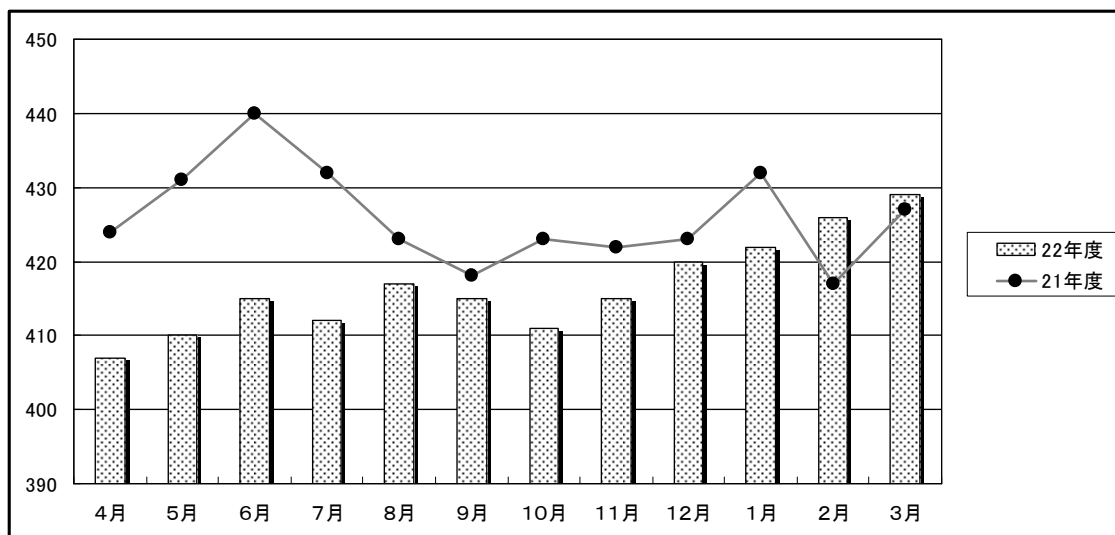
**(10) 特定健診受診者数(佐藤病院、佐藤医院計)**

	4月	5月	6月	7月	8月	9月	10月	11月	12月	1月	2月	3月	計
22年度	88	65	125	164	102	131	164	168	176	112	125	131	1,551
21年度	37	94	133	124	142	131	158	132	163	118	158	178	1,568



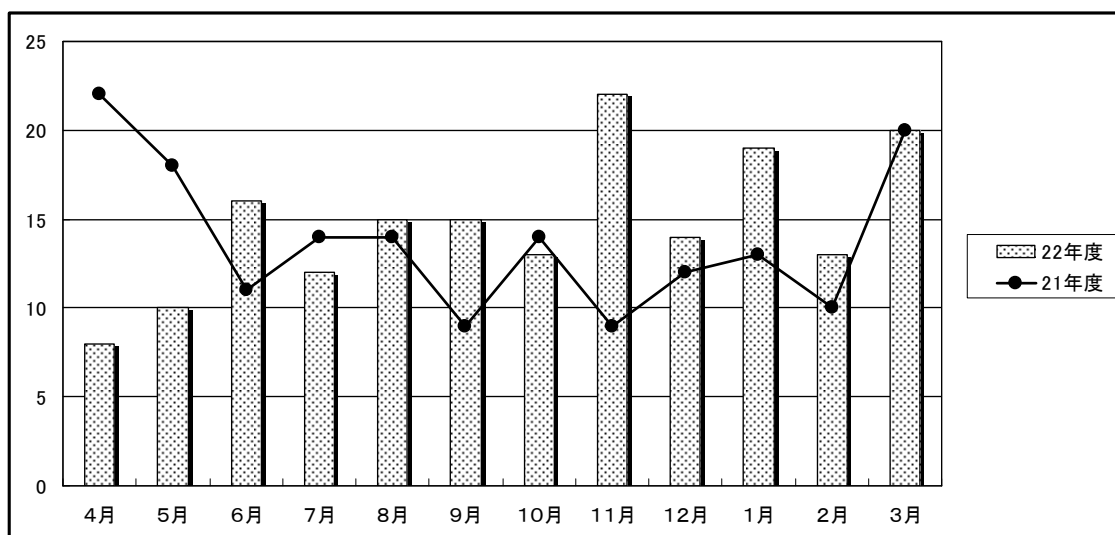
**(11) 在宅患者数（月末）**

	4月	5月	6月	7月	8月	9月	10月	11月	12月	1月	2月	3月	(平均)
22年度	407	410	415	412	417	415	411	415	420	422	426	429	416.6
21年度	424	431	440	432	423	418	423	422	423	432	417	427	426.0



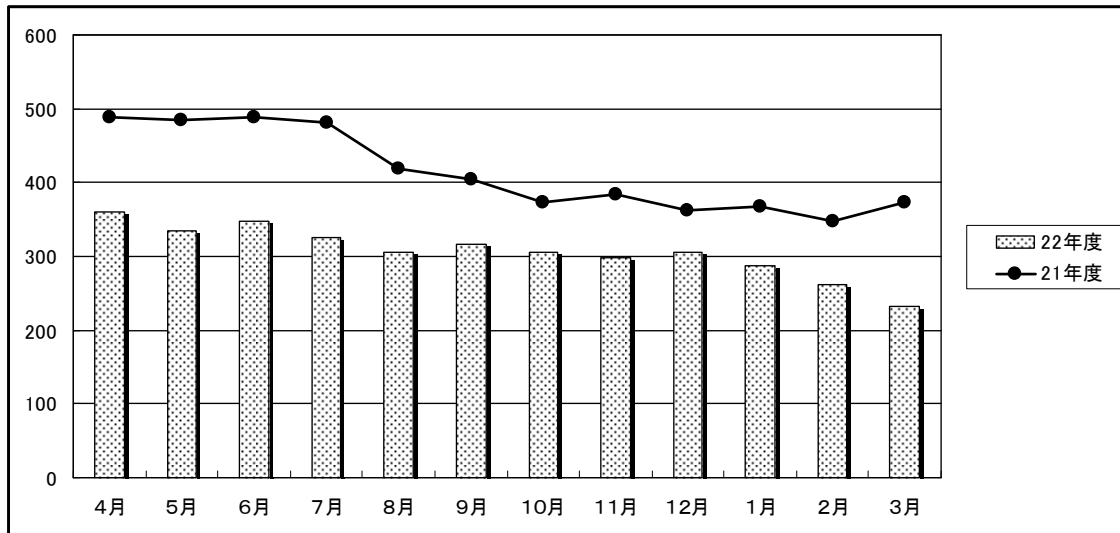
**(12) 在宅新規患者数**

	4月	5月	6月	7月	8月	9月	10月	11月	12月	1月	2月	3月	計
22年度	8	10	16	12	15	15	13	22	14	19	13	20	177
21年度	22	18	11	14	14	9	14	9	12	13	10	20	166



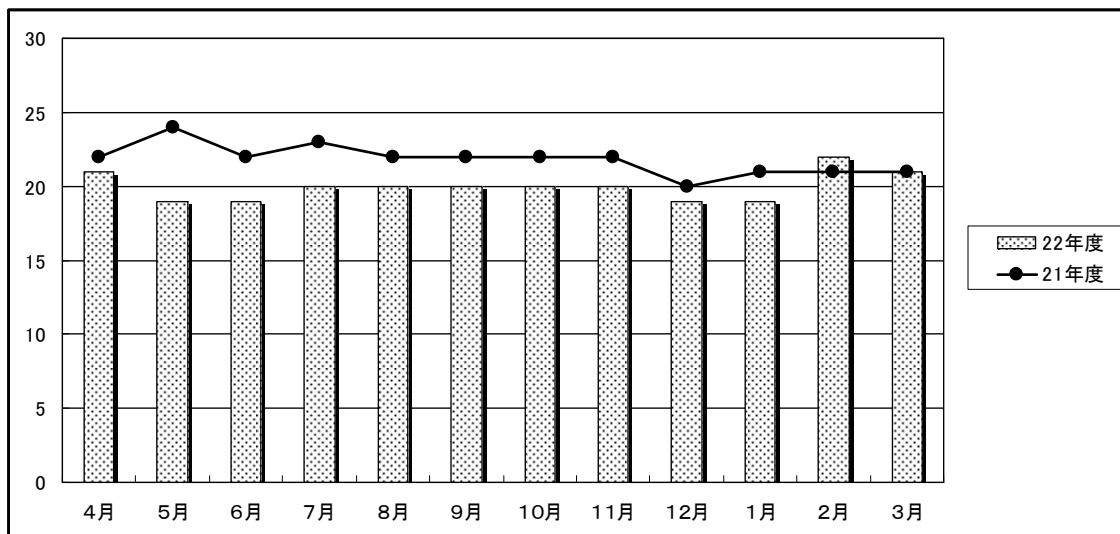
**(13) 在宅服薬指導件数**

	4月	5月	6月	7月	8月	9月	10月	11月	12月	1月	2月	3月	(平均)
22年度	360	334	347	325	305	316	306	298	305	288	262	232	306.5
21年度	488	484	489	481	418	404	373	385	363	368	348	373	414.5



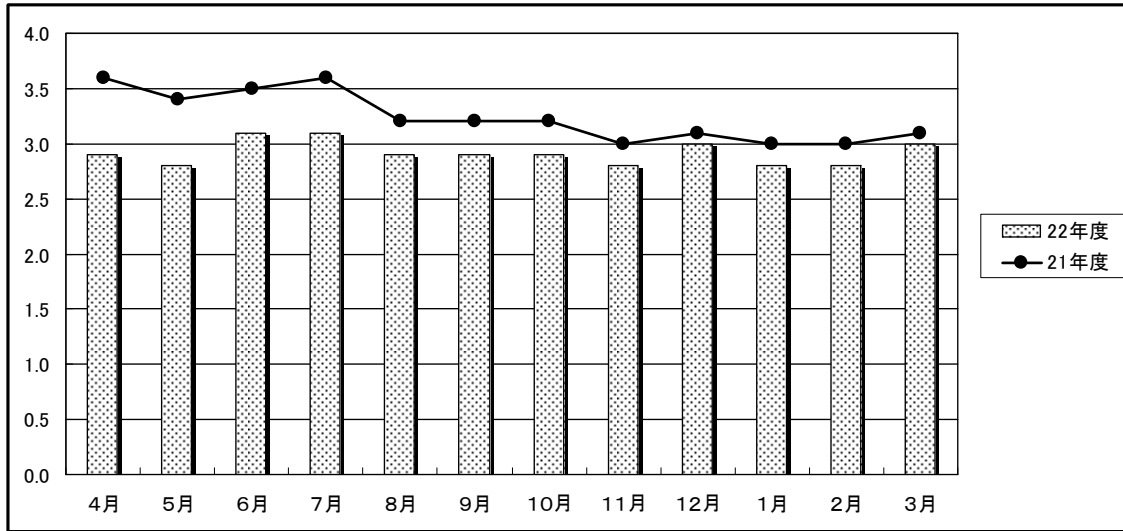
**(14) 在宅栄養指導件数**

	4月	5月	6月	7月	8月	9月	10月	11月	12月	1月	2月	3月	(平均)
22年度	21	19	19	20	20	20	20	20	19	19	22	21	20.0
21年度	22	24	22	23	22	22	22	22	20	21	21	21	21.8



**(15) 在宅1人あたり訪問回数**

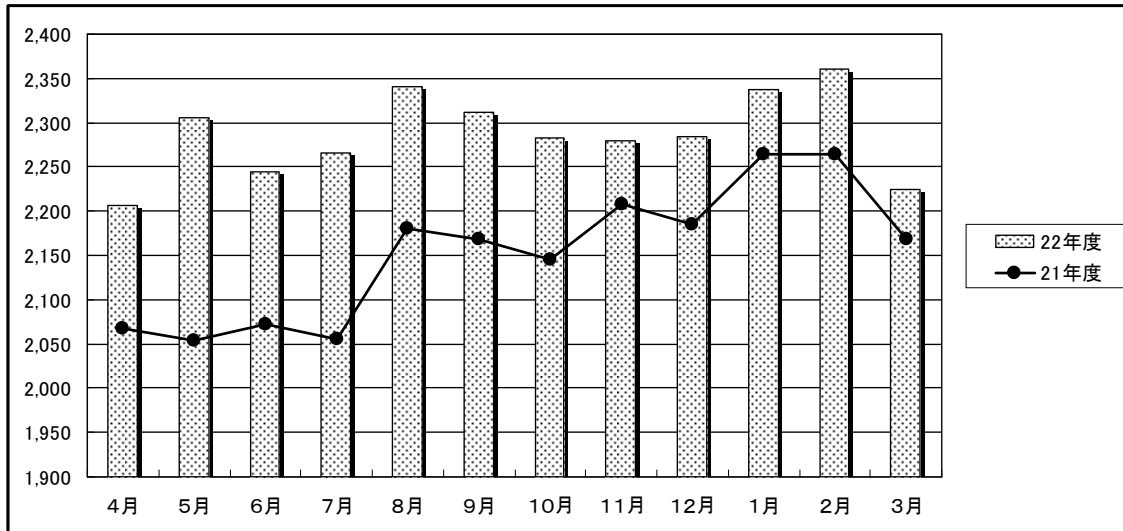
	4月	5月	6月	7月	8月	9月	10月	11月	12月	1月	2月	3月	(平均)
22年度	2.9	2.8	3.1	3.1	2.9	2.9	2.9	2.8	3.0	2.8	2.8	3.0	2.9
21年度	3.6	3.4	3.5	3.6	3.2	3.2	3.2	3.0	3.1	3.0	3.0	3.1	3.2



**(16) 在宅日当点**

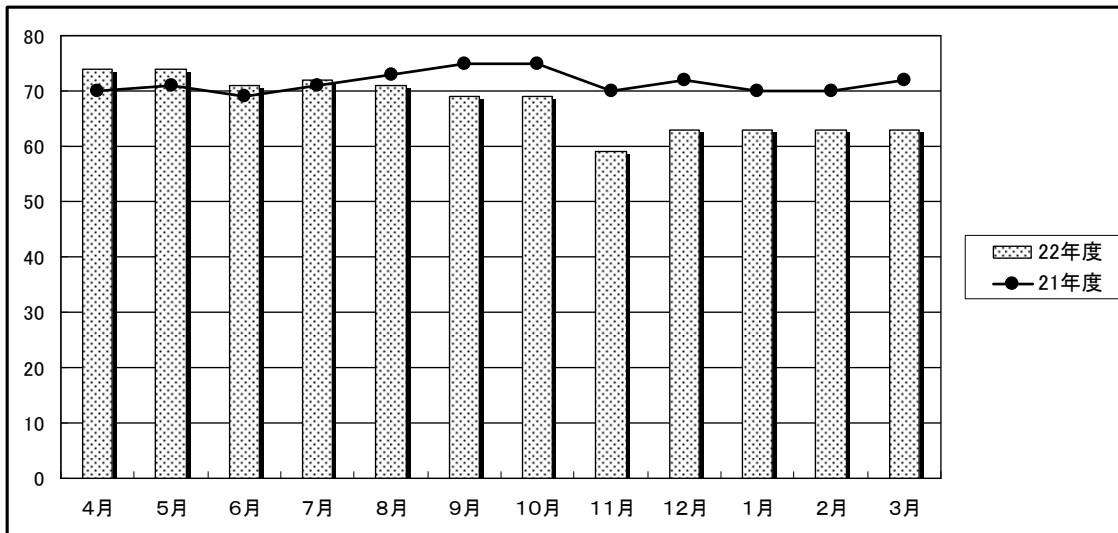
※在宅診療報酬点数/在宅レプト件数

	4月	5月	6月	7月	8月	9月	10月	11月	12月	1月	2月	3月	(平均)
22年度	2,207	2,305	2,244	2,266	2,341	2,311	2,282	2,279	2,284	2,338	2,361	2,224	2,287
21年度	2,068	2,054	2,073	2,056	2,180	2,169	2,145	2,208	2,185	2,265	2,264	2,168	2,153



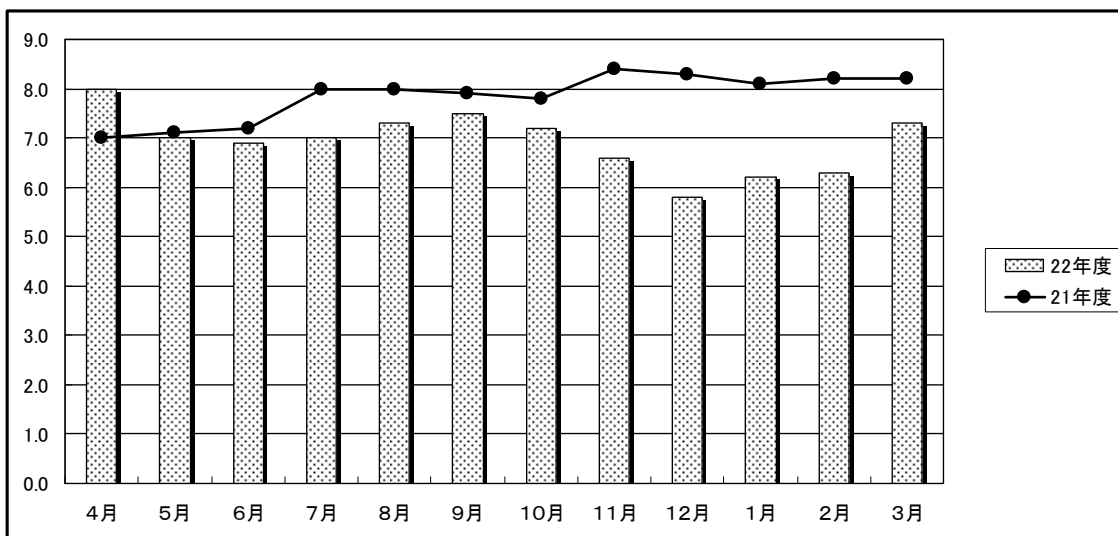
**(17) 透析患者数**

	4月	5月	6月	7月	8月	9月	10月	11月	12月	1月	2月	3月	計
22年度	74	74	71	72	71	69	69	59	63	63	63	63	811
21年度	70	71	69	71	73	75	75	70	72	70	70	72	858



**(18) デイケア1日平均利用者数**

	4月	5月	6月	7月	8月	9月	10月	11月	12月	1月	2月	3月	(平均)
22年度	8.0	7.0	6.9	7.0	7.3	7.5	7.2	6.6	5.8	6.2	6.3	7.3	7
21年度	7.0	7.1	7.2	8.0	8.0	7.9	7.8	8.4	8.3	8.1	8.2	8.2	8



**(19) 配食サービス利用者数**

	4月	5月	6月	7月	8月	9月	10月	11月	12月	1月	2月	3月	平均
22年度	224	219	216	213	218	225	217	216	211	216	216	213	<b>217</b>
21年度	205	205	199	203	199	210	208	205	199	205	216	223	<b>206</b>

