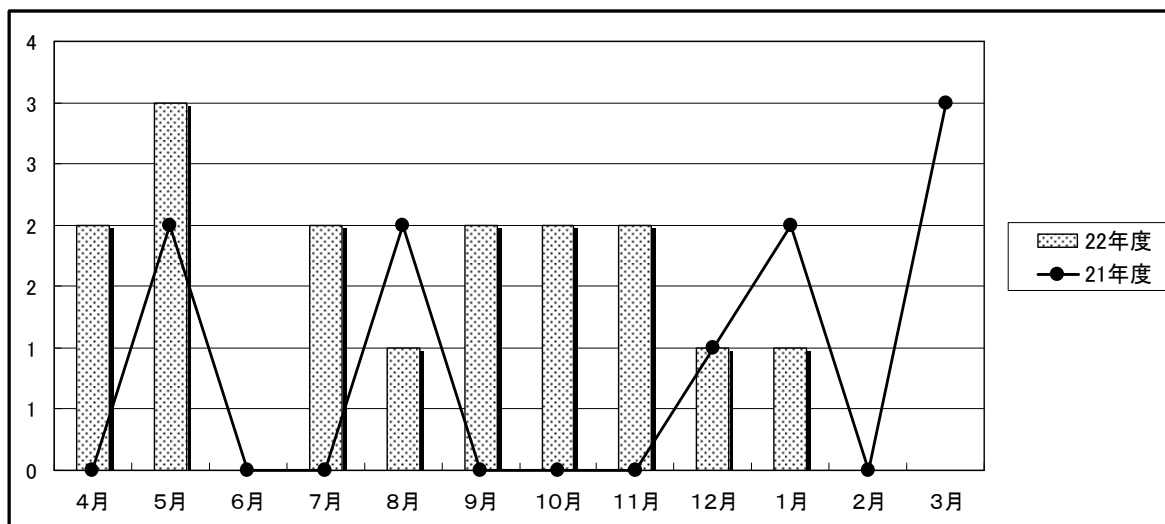


8. 平成 22 年度統計（医療の質統計） ※前年比較

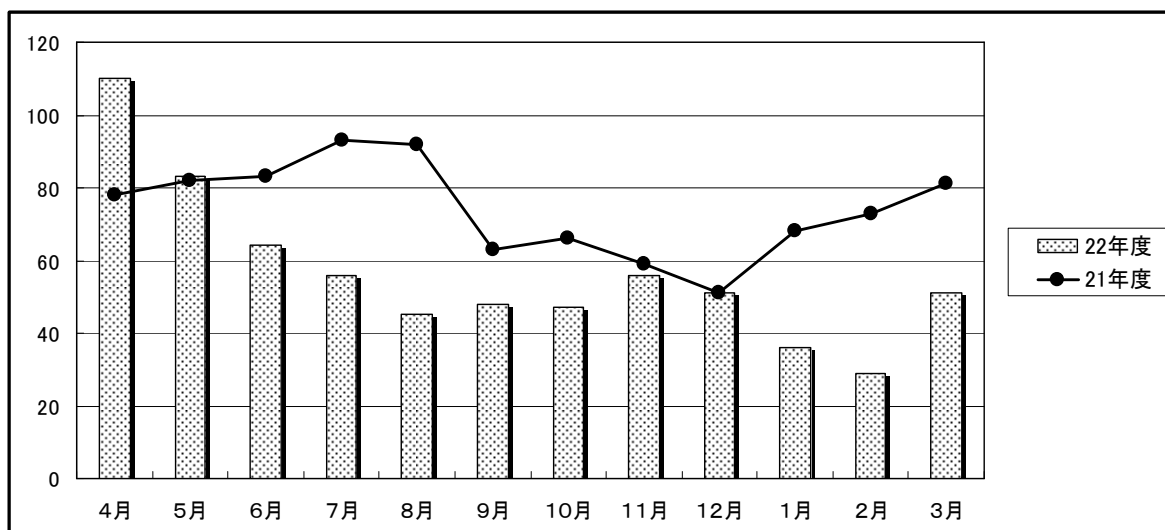
(1) 事故報告件数

	4月	5月	6月	7月	8月	9月	10月	11月	12月	1月	2月	3月	計
22年度	2	3	0	2	1	2	2	2	1	1	0	0	16
21年度	0	2	0	0	2	0	0	0	1	2	0	3	10



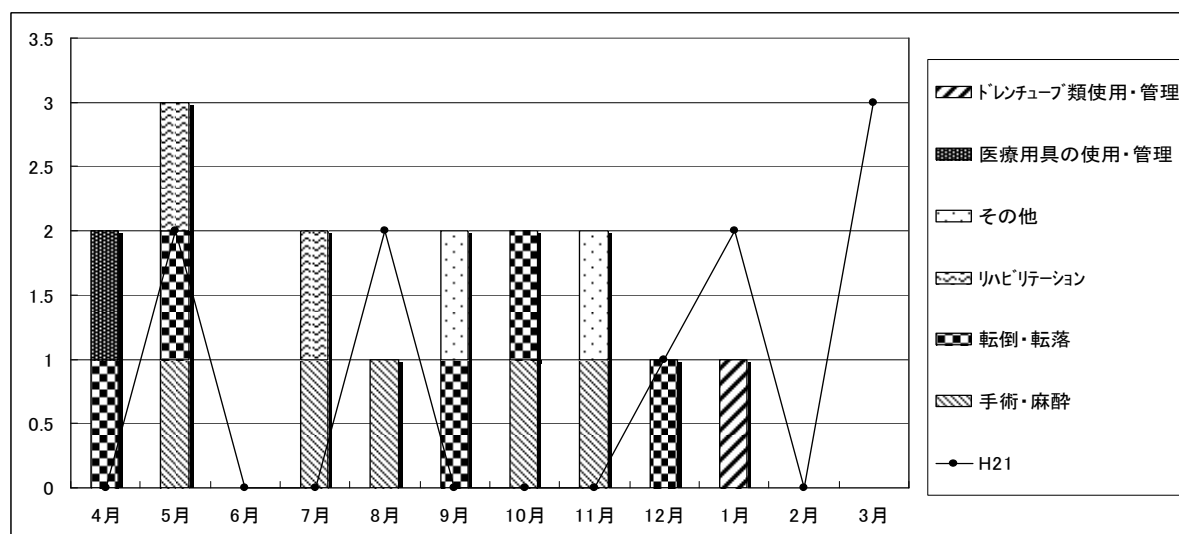
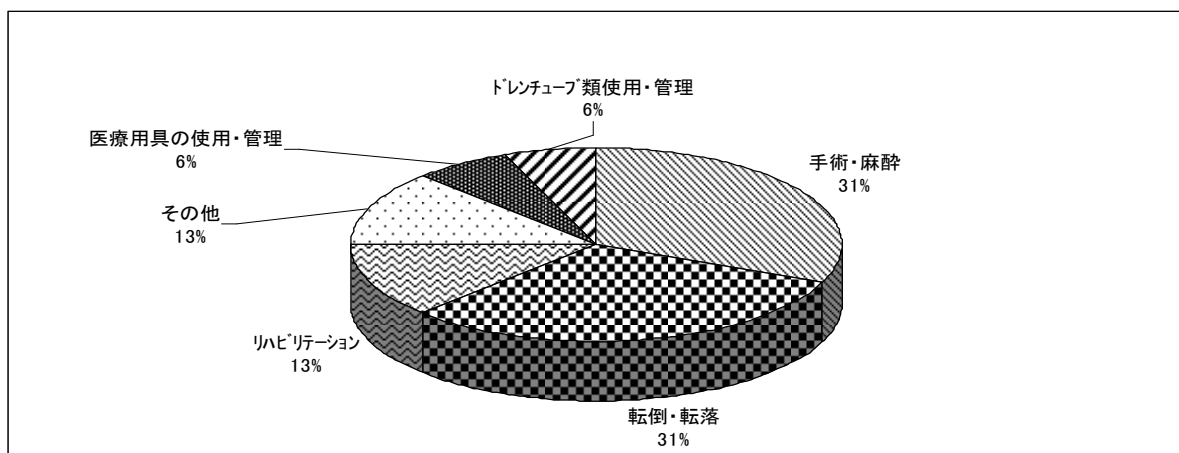
(2) ヒヤリ・ハット報告件数

	4月	5月	6月	7月	8月	9月	10月	11月	12月	1月	2月	3月	計
22年度	110	83	64	56	45	48	47	56	51	36	29	51	676
21年度	78	82	83	93	92	63	66	59	51	68	73	81	889



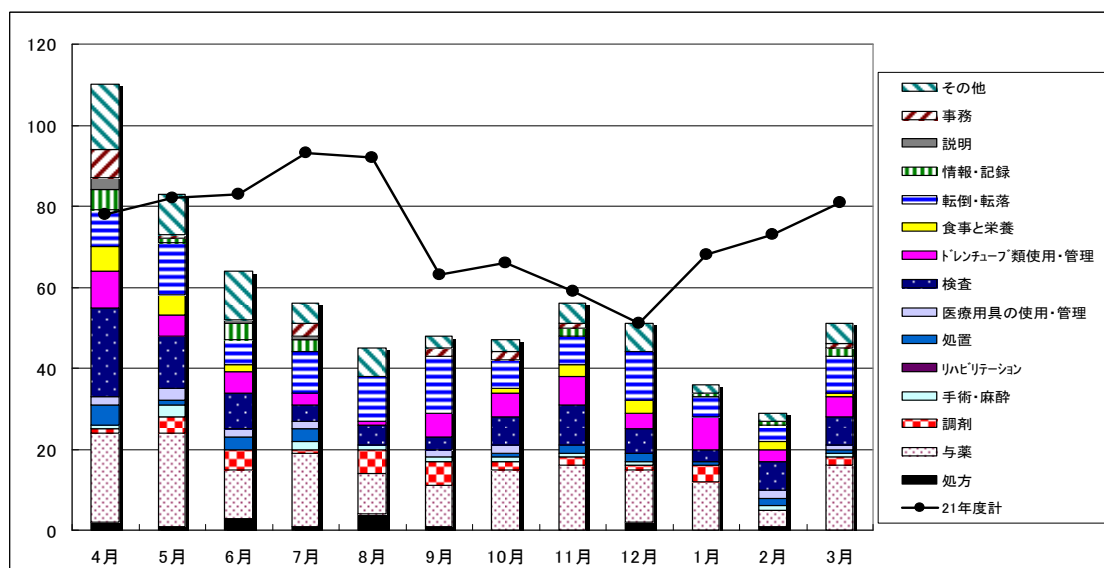
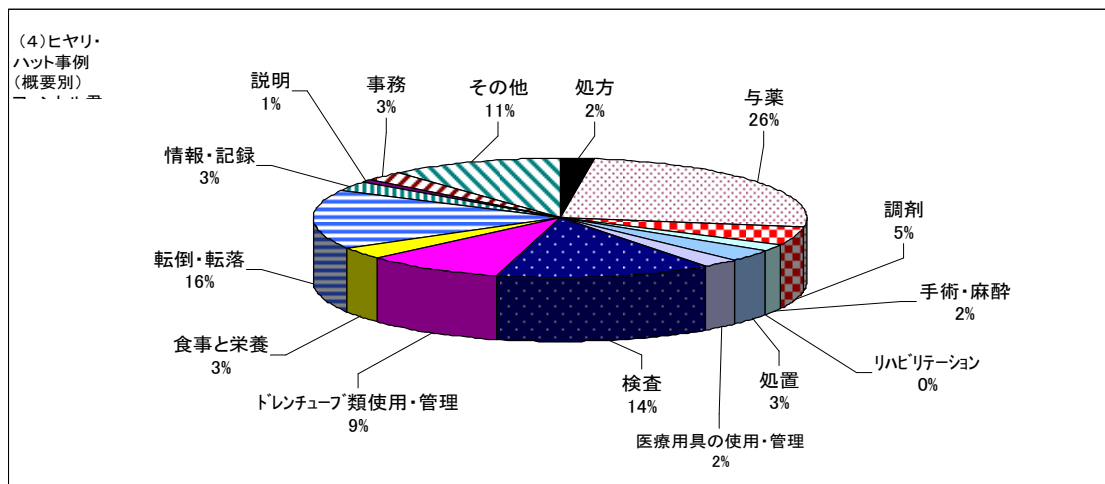
(3) 事故事例 (概要別)

	4月	5月	6月	7月	8月	9月	10月	11月	12月	1月	2月	3月	計
1 処方													0
2 与薬													0
3 調剤													0
4 手術・麻酔		1		1	1		1	1					5
5 リハビリテーション		1		1									2
6 処置													0
7 医療用具の使用・管理	1												1
8 検査													0
9 ドレンチューブ類使用・管理										1			1
10 食事と栄養													0
11 転倒・転落	1	1				1	1		1				5
12 情報・記録													0
13 説明													0
14 事務													0
15 その他						1		1					2
22年度計	2	3	0	2	1	2	2	2	1	1	0	0	16
21年度計	0	2	0	0	2	0	0	0	1	2	0	3	10



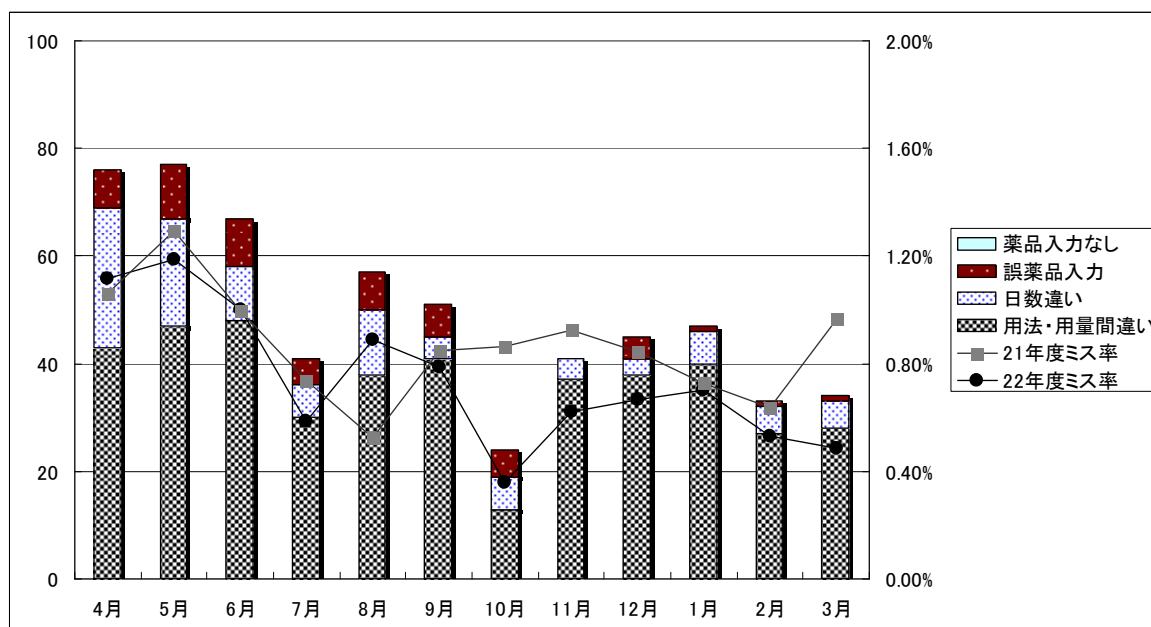
(4) ヒヤリ・ハット事例 (概要別)

	4月	5月	6月	7月	8月	9月	10月	11月	12月	1月	2月	3月	計
1 処方	2	1	3	1	4	1			2		1		15
2 与薬	22	23	12	18	10	10	15	16	13	12	4	16	171
3 調剤	1	4	5	1	6	6	2	2	1	4		2	34
4 手術・麻酔	1	3		2	1	1	1	1	1		1	1	13
5 リハビリテーション													0
6 処置	5	1	3	3	0		1	2	2	1	2	1	21
7 医療用具の使用・管理	2	3	2	2	0	2	2				2	1	16
8 検査	22	13	9	4	5	3	7	10	6	3	7	7	96
9 ドレンチューブ類使用・管理	9	5	5	3	1	6	6	7	4	8	3	5	62
10 食事と栄養	6	5	2		0		1	3	3		2	1	23
11 転倒・転落	9	13	6	10	11	14	7	7	12	5	4	9	107
12 情報・記録	5	1	4	3				2		1	1	2	19
13 説明	3		1	1									5
14 事務	7	1		3		2	2	1				1	17
15 その他	16	10	12	5	7	3	3	5	7	2	2	5	77
22年度計	110	83	64	56	45	48	47	56	51	36	29	51	676
21年度計	78	82	83	93	92	63	66	59	51	68	73	81	889
20年度計	106	116	99	85	80	80	129	71	86	75	67	77	1,071



(5) 院外処方箋 処方間違い・誤記件数

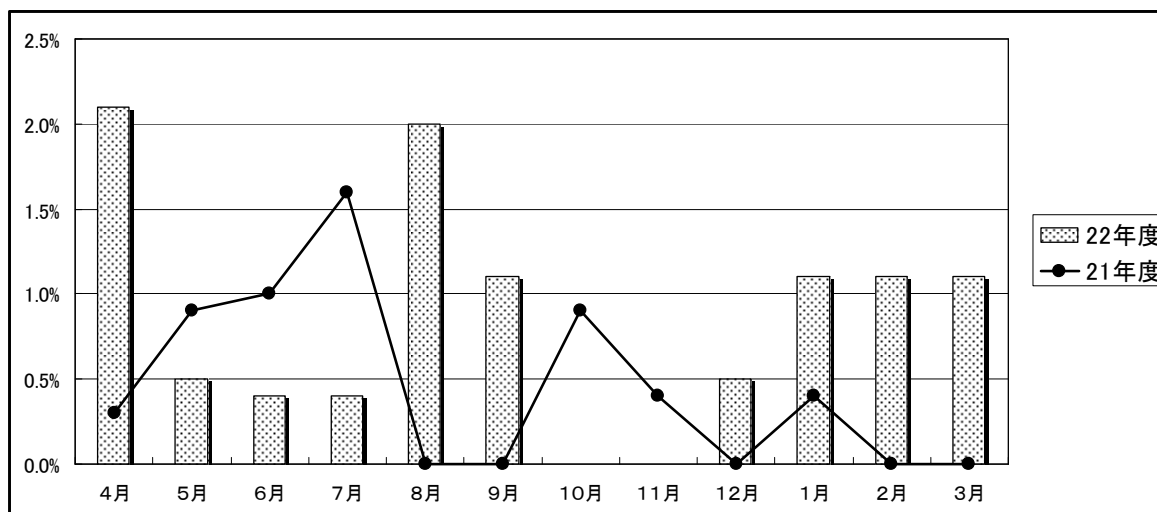
	4月	5月	6月	7月	8月	9月	10月	11月	12月	1月	2月	3月	計
用法・用量間違い	43	47	48	30	38	41	13	37	38	40	27	28	430
日数違い	26	20	10	6	12	4	6	4	3	6	5	5	107
誤薬品入力	7	10	9	5	7	6	5	0	4	1	1	1	56
薬品入力なし	0	0	0	0	0	0	0	0	0	0	0	0	0
22年度計	76	77	67	41	57	51	24	41	45	47	33	34	593
処方箋枚数	6,796	6,494	6,686	7,006	6,410	6,456	6,718	6,624	6,734	6,717	6,229	7,005	79,875
22年度ミス率	1.12%	1.19%	1.00%	0.59%	0.89%	0.79%	0.36%	0.62%	0.67%	0.70%	0.53%	0.49%	0.74%
21年度計	74	88	66	51	36	58	64	60	59	48	39	65	708
処方箋枚数	6,985	6,810	6,635	6,937	6,837	6,820	7,430	6,504	6,999	6,594	6,105	6,743	81,399
21年度ミス率	1.06%	1.29%	0.99%	0.74%	0.53%	0.85%	0.86%	0.92%	0.84%	0.73%	0.64%	0.96%	0.87%



(6) MRSA 検出率

※JNIS方式(月間のMRSA検出数/月間の実入院者数)×100

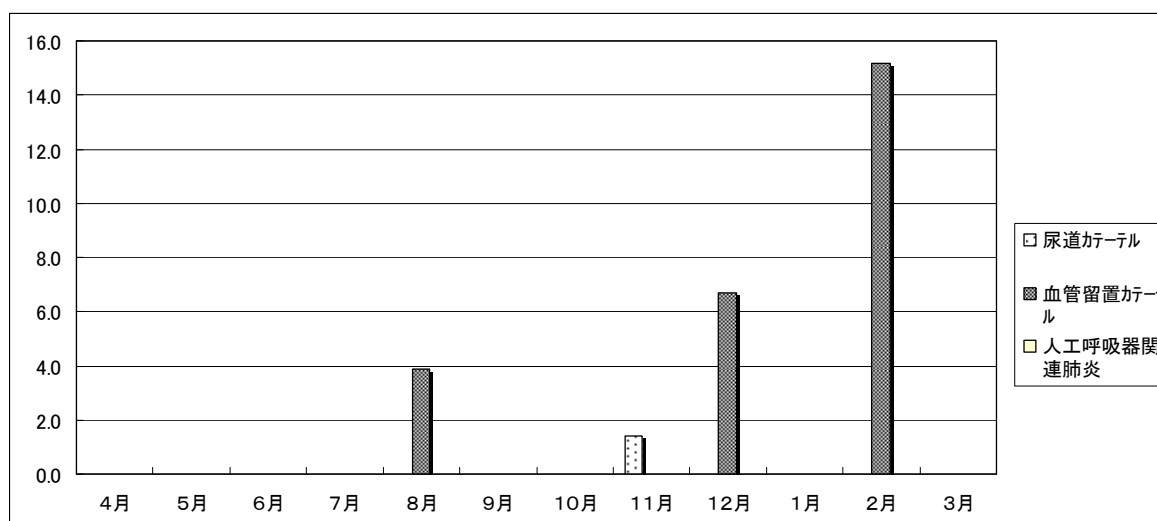
	4月	5月	6月	7月	8月	9月	10月	11月	12月	1月	2月	3月	(平均)	JHAIS
22年度	2.1%	0.5%	0.4%	0.4%	2.0%	1.1%	0.0%	0.0%	0.5%	1.1%	1.1%	1.1%	0.9%	0.7%
21年度	0.3%	0.9%	1.0%	1.6%	0.0%	0.0%	0.9%	0.4%	0.0%	0.4%	0.0%	0.0%	0.5%	0.7%



(7) 感染率 (ターゲットサーベイランス)

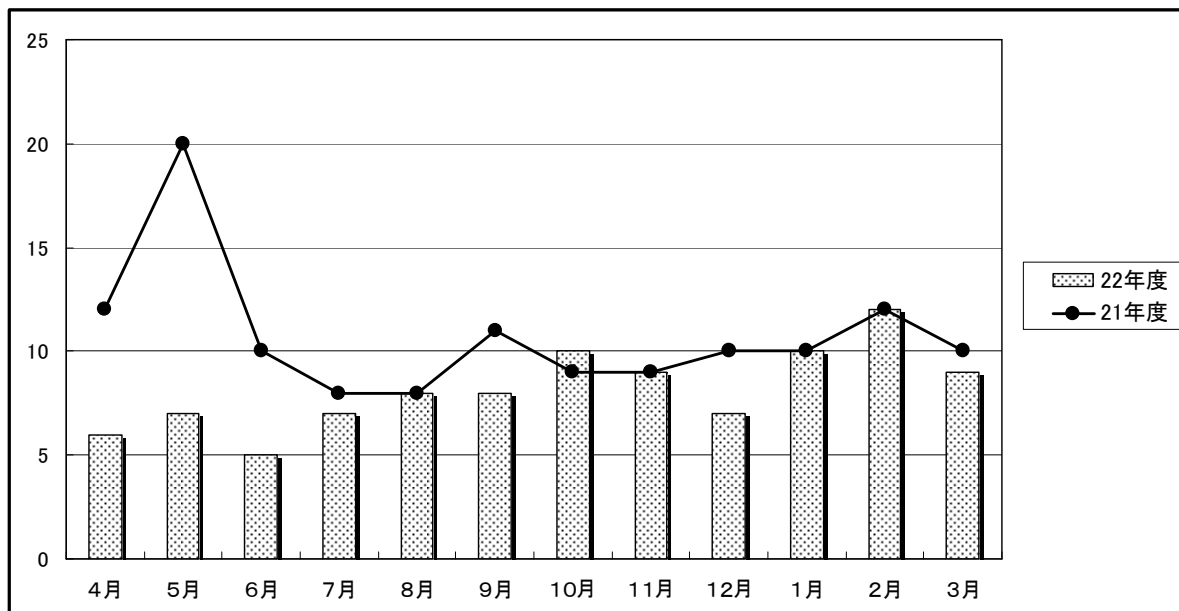
※感染率=(感染数/使用延日数)×1000

22年度	4月	5月	6月	7月	8月	9月	10月	11月	12月	1月	2月	3月	(平均)	JHAIS
尿道カテーテル	0.0	0.0	0.0	0.0	0.0	0.0	0.0	1.4	0.0	0.0	0.0	0.0	0.1	4.8
血管留置カテーテル	0.0	0.0	0.0	0.0	3.9	0.0	0.0	0.0	6.7	0.0	15.2	0.0	2.2	3.2
人工呼吸器関連肺炎	0.0	0.0	0.0	0.0	0.0	0.0	0.0	0.0	0.0	0.0	0.0	0.0	0.0	4.8
22年度平均	0.0	0.0	0.0	0.0	1.3	0.0	0.0	0.5	2.2	0.0	5.1	0.0	0.8	4.3
21年度平均	1.6	1.4	0.0	4.1	0.0	0.0	0.0	1.5	4.0	0.0	1.5	1.5	1.3	4.3

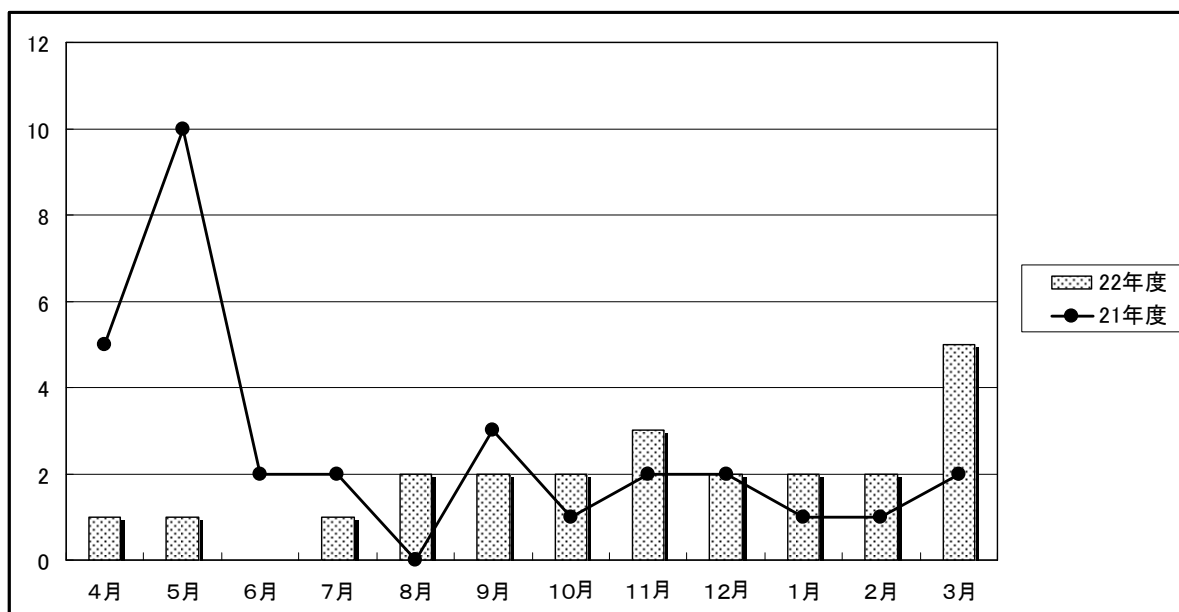


(8) 褥瘡患者数

	4月	5月	6月	7月	8月	9月	10月	11月	12月	1月	2月	3月	計
22年度	6	7	5	7	8	8	10	9	7	10	12	9	98
21年度	12	20	10	8	8	11	9	9	10	10	12	10	129

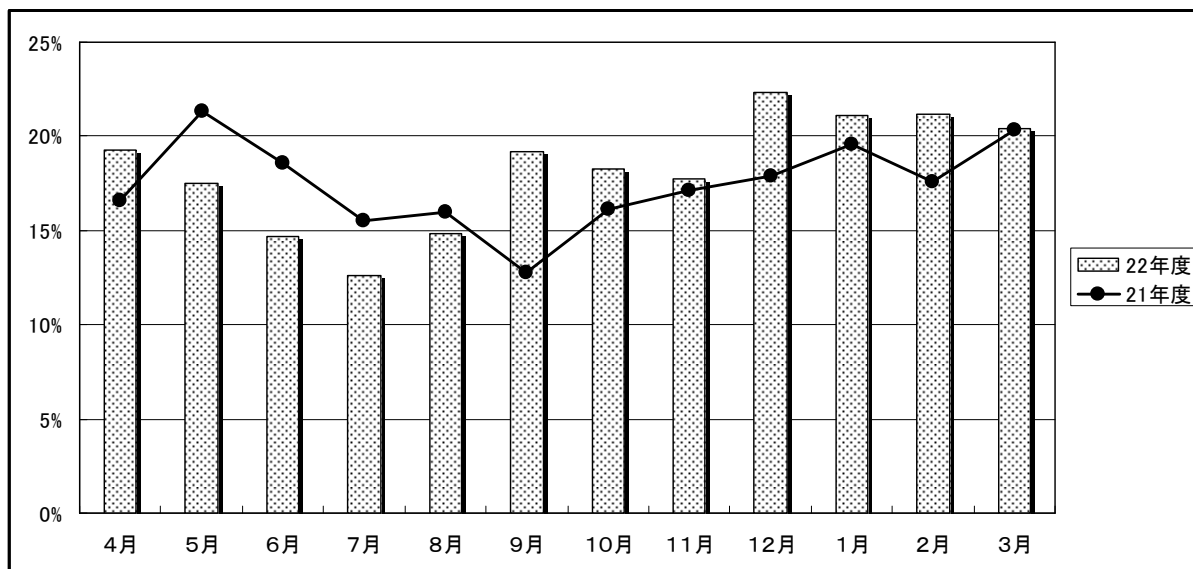
**(9) 褥瘡新規発生件数**

	4月	5月	6月	7月	8月	9月	10月	11月	12月	1月	2月	3月	計
22年度	1	1	0	1	2	2	2	3	2	2	2	5	23
21年度	5	10	2	2	0	3	1	2	2	1	1	2	31

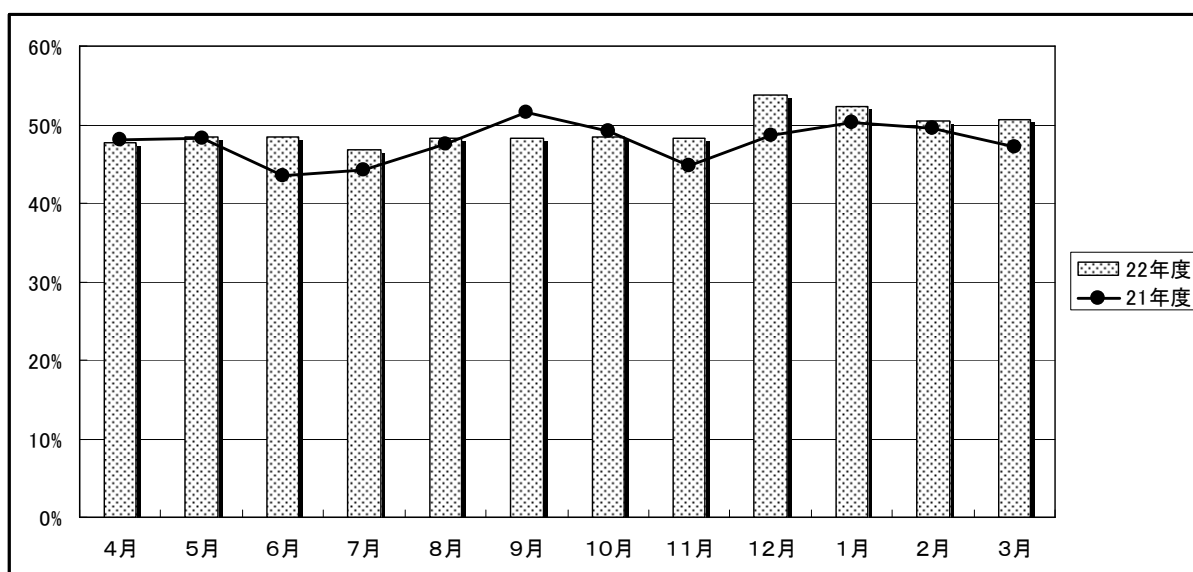


(10) 長期入院患者比率 (30日超)

	4月	5月	6月	7月	8月	9月	10月	11月	12月	1月	2月	3月	(平均)
22年度	19.3%	17.5%	14.7%	12.6%	14.8%	19.2%	18.3%	17.7%	22.3%	21.1%	21.2%	20.4%	18.3%
21年度	16.6%	21.3%	18.6%	15.5%	16.0%	12.8%	16.1%	17.1%	17.9%	19.6%	17.6%	20.3%	17.5%

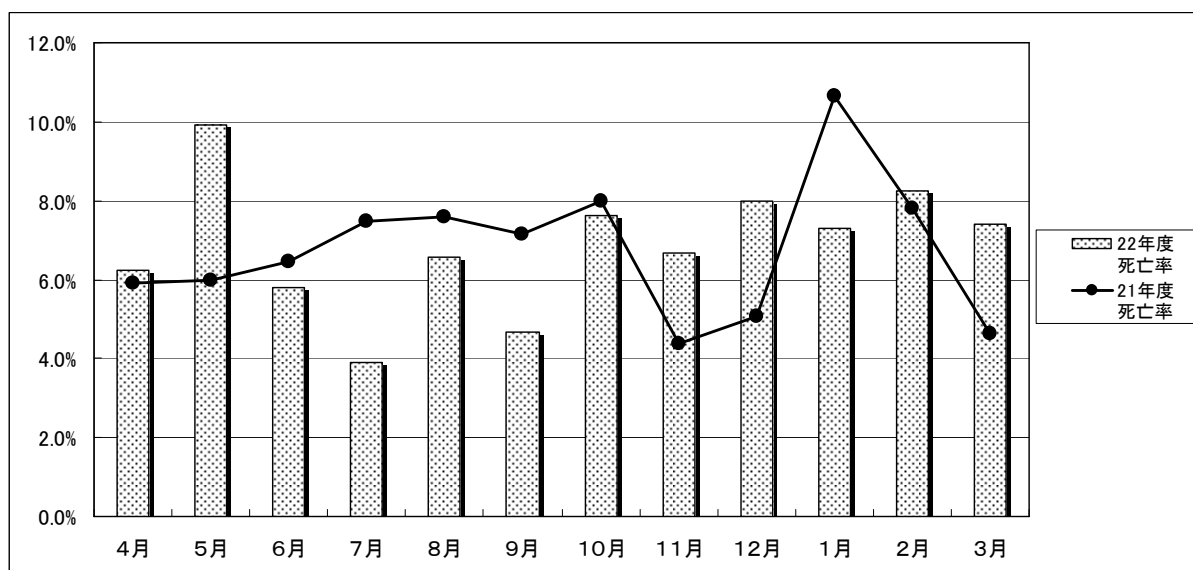
**(11) 入院患者老人比率**

	4月	5月	6月	7月	8月	9月	10月	11月	12月	1月	2月	3月	(平均)
22年度	47.7%	48.4%	48.5%	46.8%	48.2%	48.3%	48.5%	48.3%	53.7%	52.3%	50.5%	50.6%	49.3%
21年度	48.1%	48.3%	43.4%	44.2%	47.6%	51.5%	49.1%	44.7%	48.6%	50.3%	49.6%	47.2%	47.7%



(12) 院内死亡率

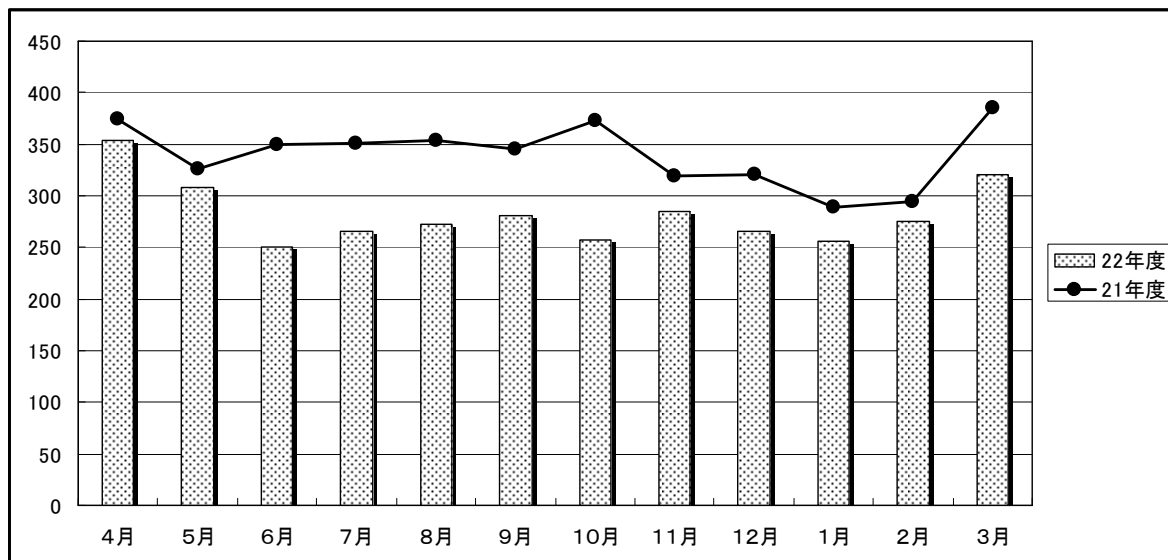
	4月	5月	6月	7月	8月	9月	10月	11月	12月	1月	2月	3月	計
死亡患者数	17	31	17	13	19	13	22	18	21	17	20	22	230
退院患者数	272	312	293	333	289	279	288	270	263	233	243	297	3,372
22年度 死亡率	6.3%	9.9%	5.8%	3.9%	6.6%	4.7%	7.6%	6.7%	8.0%	7.3%	8.2%	7.4%	6.8%
21年度 死亡率	5.9%	6.0%	6.5%	7.5%	7.6%	7.1%	8.0%	4.4%	5.1%	10.6%	7.8%	4.6%	6.7%



平成 22 年度統計（その他統計） ※前年比較

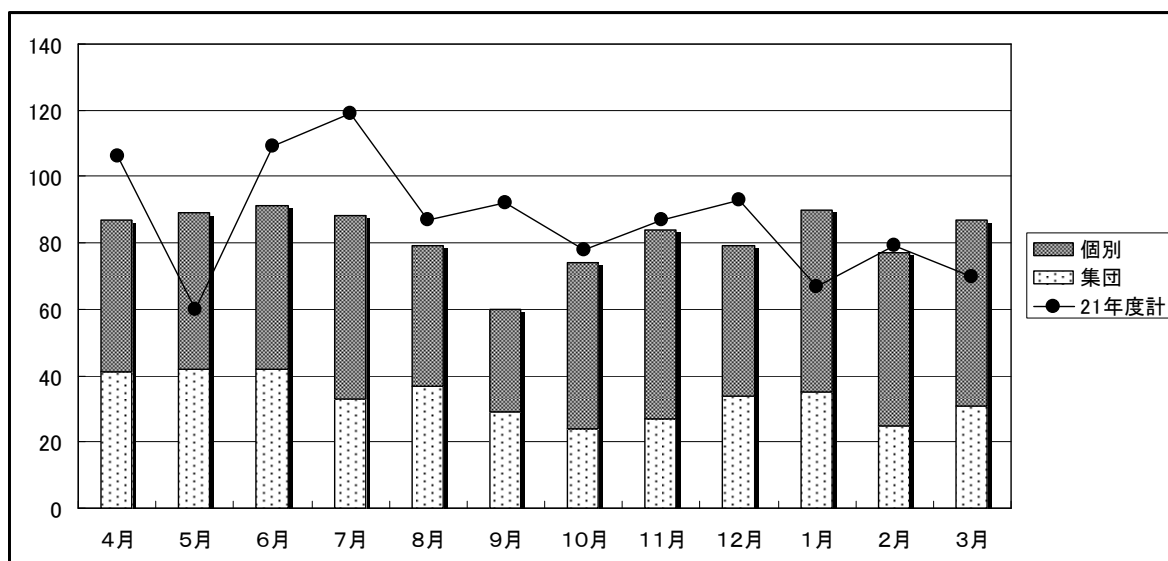
(1) 薬剤管理指導件数

	4月	5月	6月	7月	8月	9月	10月	11月	12月	1月	2月	3月	計
22年度	354	308	250	265	272	281	257	285	265	256	275	321	3,389
21年度	374	326	349	351	354	346	373	319	321	289	294	385	4,081



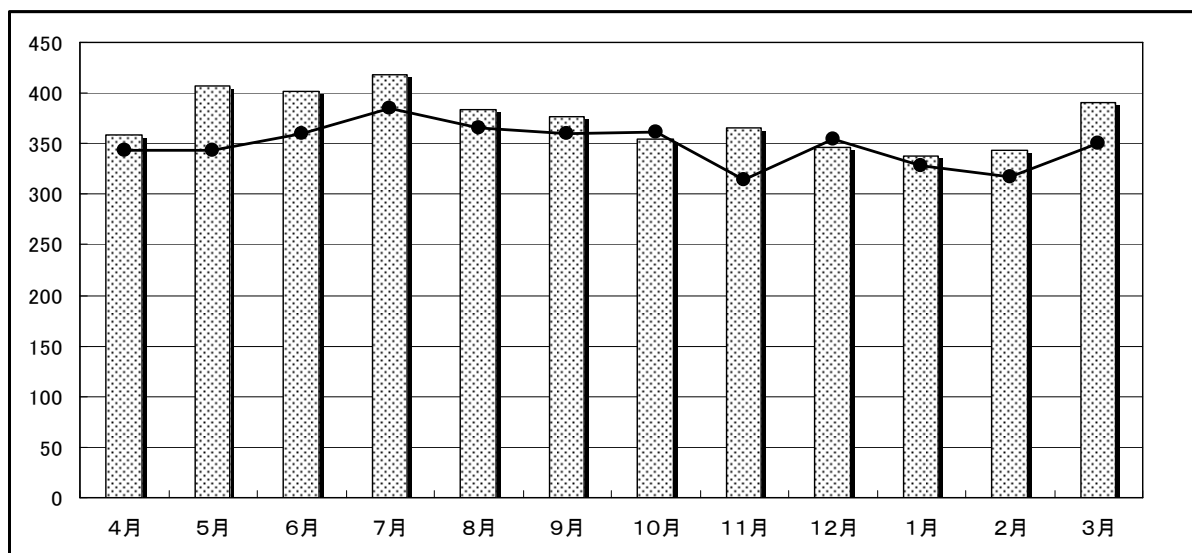
(2) 栄養指導件数（集団・個別）

22年度	4月	5月	6月	7月	8月	9月	10月	11月	12月	1月	2月	3月	計
集団	41	42	42	33	37	29	24	27	34	35	25	31	400
個別	46	47	49	55	42	31	50	57	45	55	52	56	585
22年度計	87	89	91	88	79	60	74	84	79	90	77	87	985
21年度計	106	60	109	119	87	92	78	87	93	67	79	70	1,047

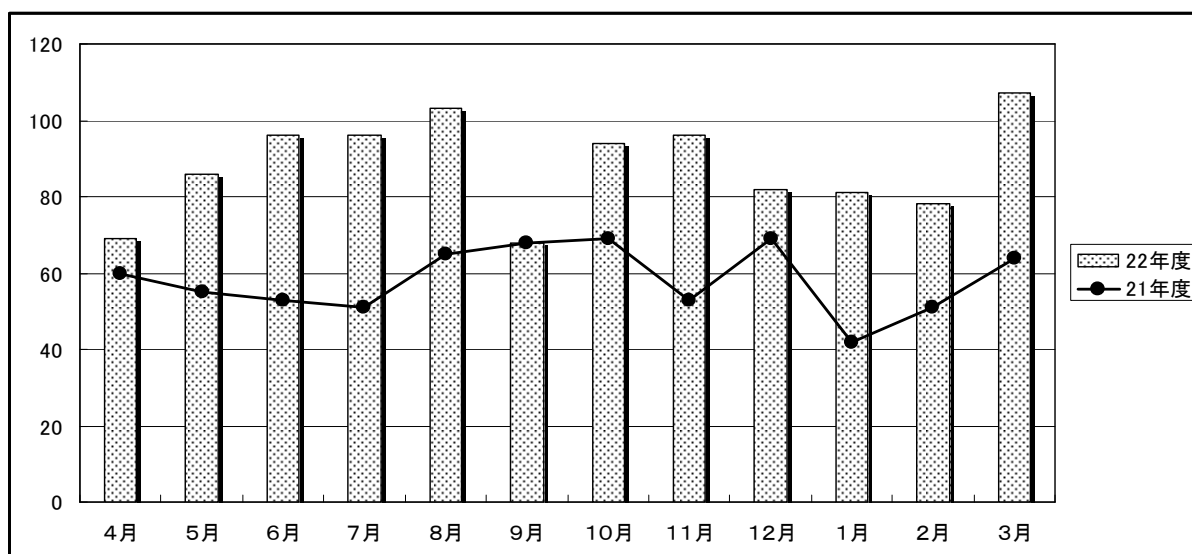


(3) 栄養管理指導件数

	4月	5月	6月	7月	8月	9月	10月	11月	12月	1月	2月	3月	計
22年度	358	407	401	418	384	376	354	366	346	338	343	390	4,481
21年度	343	344	360	385	366	360	362	315	354	328	317	351	4,185

**(4) NST介入者数**

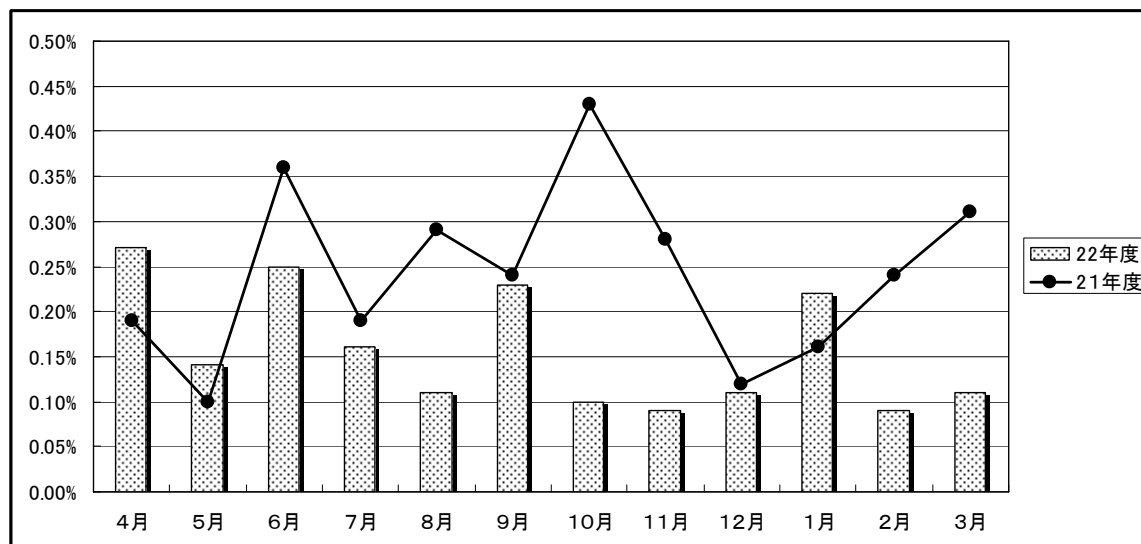
	4月	5月	6月	7月	8月	9月	10月	11月	12月	1月	2月	3月	計
22年度	69	86	96	96	103	68	94	96	82	81	78	107	1,056
21年度	60	55	53	51	65	68	69	53	69	42	51	64	700



(5) 医事請求減点比率

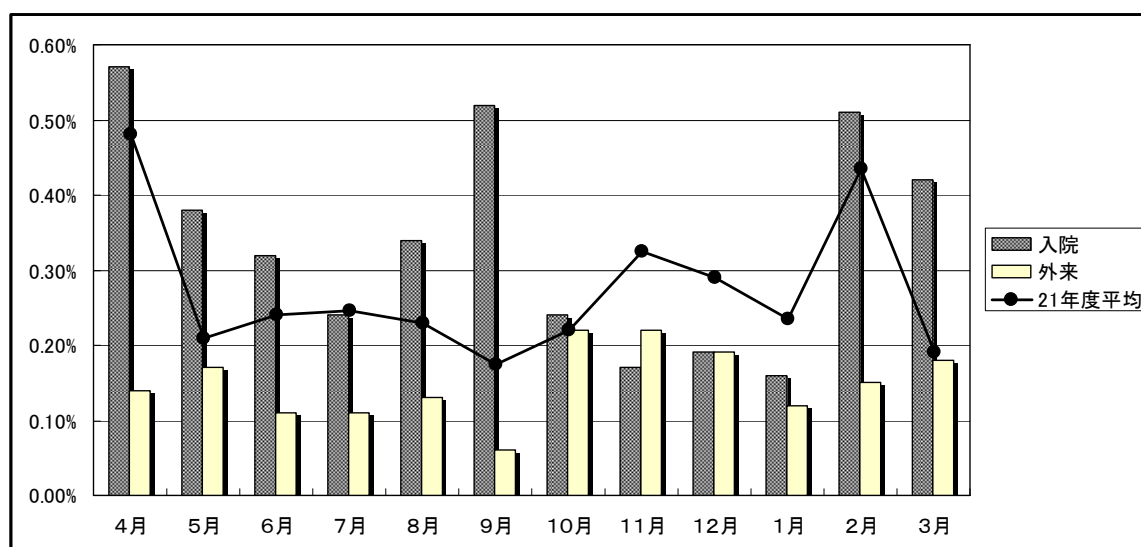
※前月減点数(当月・過誤)／前々月保険請求点数

	4月	5月	6月	7月	8月	9月	10月	11月	12月	1月	2月	3月	(平均)
22年度	0.27%	0.14%	0.25%	0.16%	0.11%	0.23%	0.10%	0.09%	0.11%	0.22%	0.09%	0.11%	0.16%
21年度	0.19%	0.10%	0.36%	0.19%	0.29%	0.24%	0.43%	0.28%	0.12%	0.16%	0.24%	0.31%	0.24%

**(6) 窓口未収発生率**

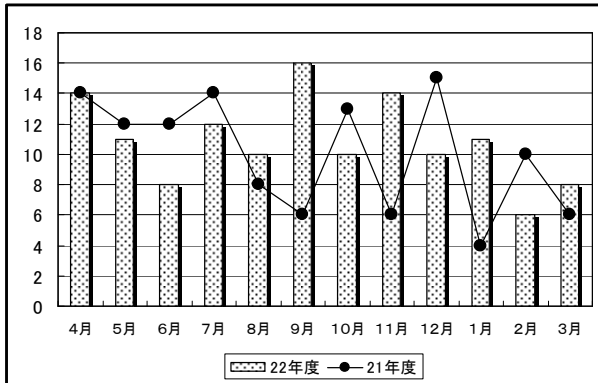
※当月発生金額／当月保険請求金額

	4月	5月	6月	7月	8月	9月	10月	11月	12月	1月	2月	3月	(平均)
22年度													
入院	0.57%	0.38%	0.32%	0.24%	0.34%	0.52%	0.24%	0.17%	0.19%	0.16%	0.51%	0.42%	0.34%
外来	0.14%	0.17%	0.11%	0.11%	0.13%	0.06%	0.22%	0.22%	0.19%	0.12%	0.15%	0.18%	0.15%
22年度平均	0.36%	0.28%	0.22%	0.18%	0.24%	0.29%	0.23%	0.20%	0.19%	0.14%	0.33%	0.30%	0.24%
21年度平均	0.48%	0.21%	0.24%	0.25%	0.23%	0.18%	0.22%	0.33%	0.29%	0.24%	0.44%	0.19%	0.27%



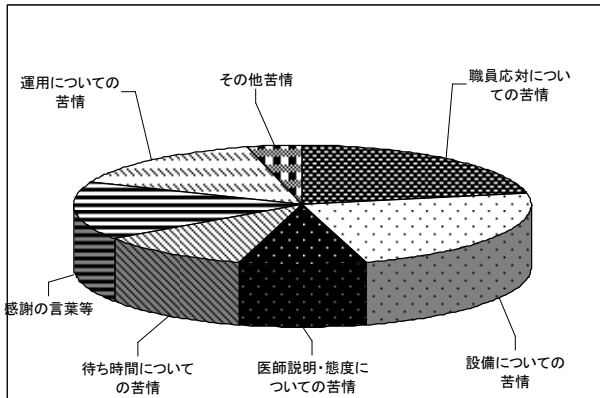
(7) ご意見箱

1) 件数

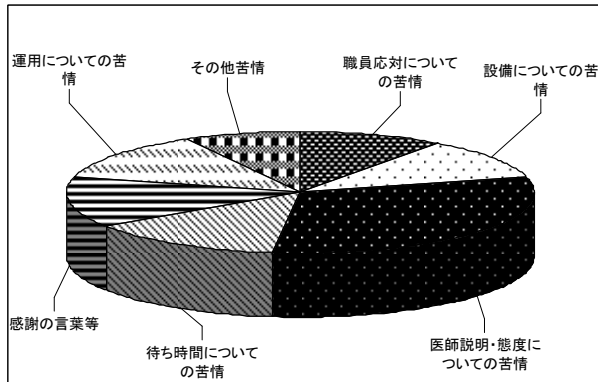


2) 気づいた点の内訳

22年度

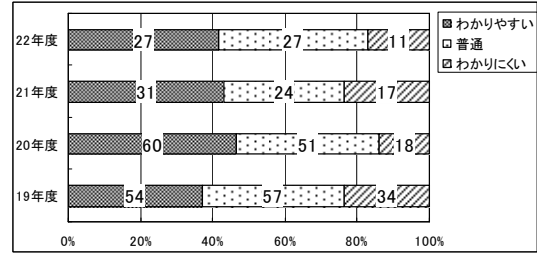


21年度

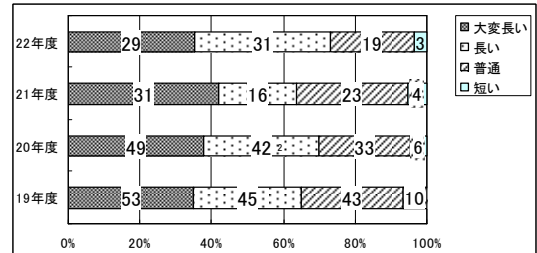


3) 評価

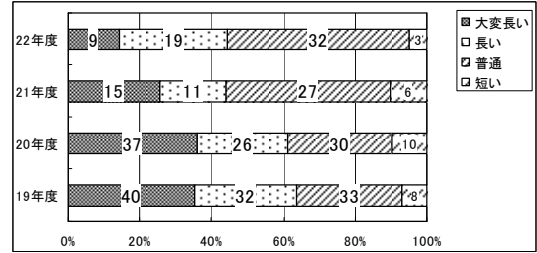
① 医師説明



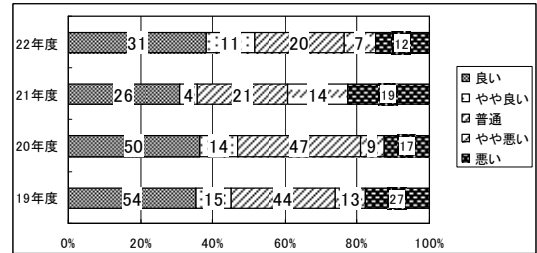
② 待ち時間(診察)



③ 待ち時間(会計)



④ 職員対応



⑤ 設備

