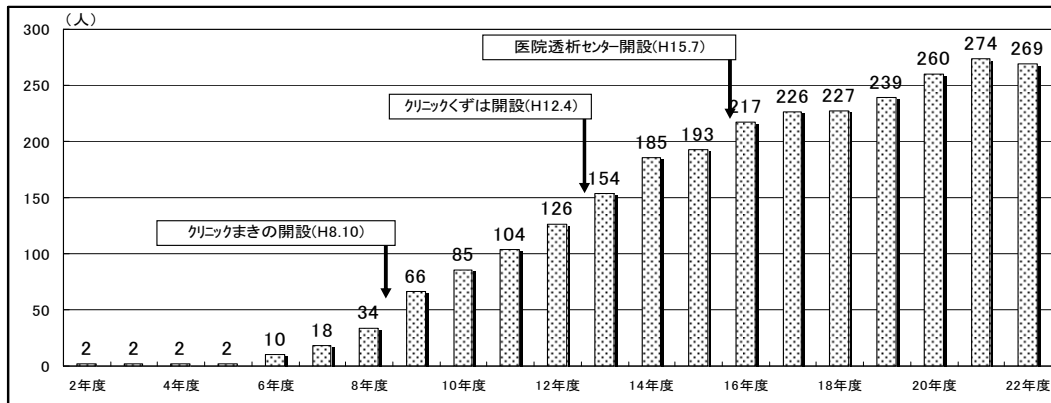


# 業績情報 佐藤クリニックまきの・くずは

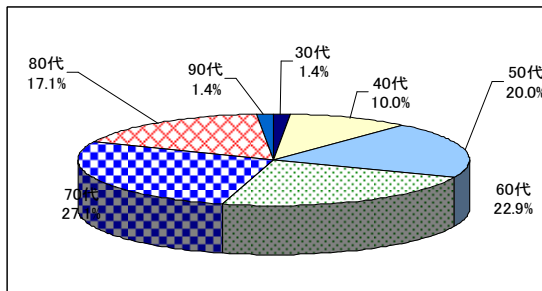
## (1) 透析患者数(法人全体)

平成	2年度	3年度	4年度	5年度	6年度	7年度	8年度	9年度	10年度	11年度	12年度	13年度	14年度	15年度	16年度	17年度	18年度	19年度	20年度	21年度	22年度
患者数	2	2	2	2	10	18	34	66	85	104	126	154	185	193	217	226	227	239	260	274	269

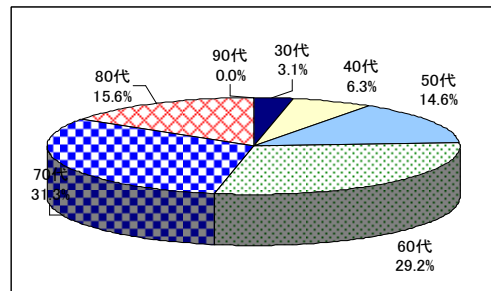


## (2) 透析患者年齢別割合(平成22年度)

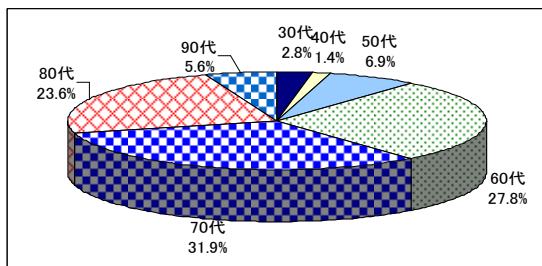
◆佐藤クリニックまきの(平均年齢 66.0 歳)



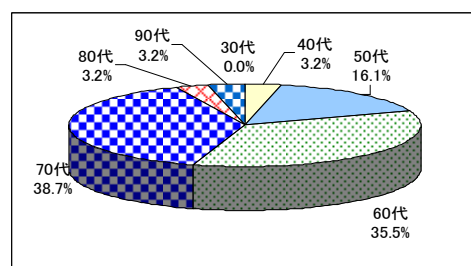
◆佐藤クリニックくずは(平均年齢 66.8 歳)



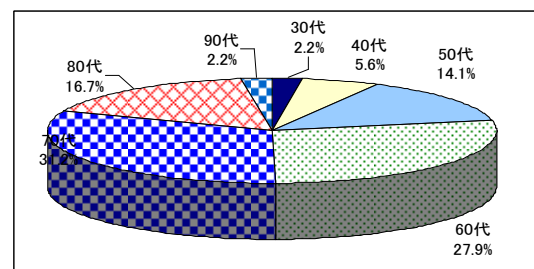
◆佐藤医院(平均年齢 74.2 歳)



◆男山病院(平均年齢63.2歳)

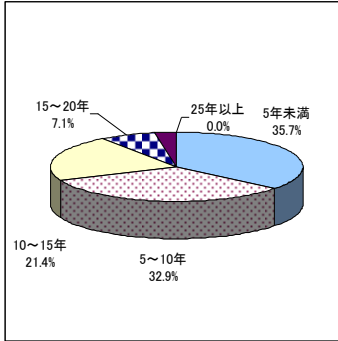


◆法人全体(平均年齢 67.6 歳)

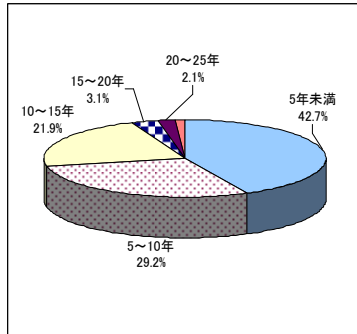


**(3) 透析年数別割合 (平成22年度)**

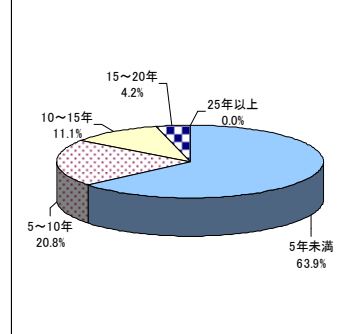
◆佐藤クリニックまきの



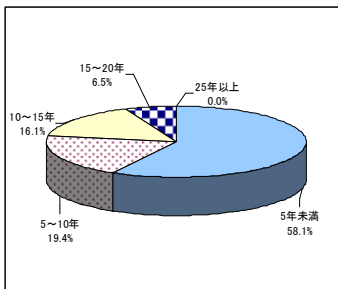
◆佐藤クリニックくずは



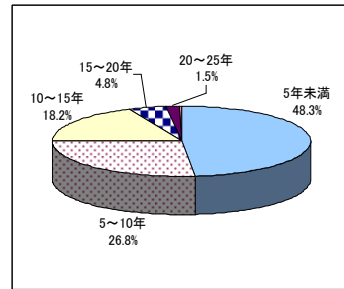
◆佐藤医院



◆男山病院

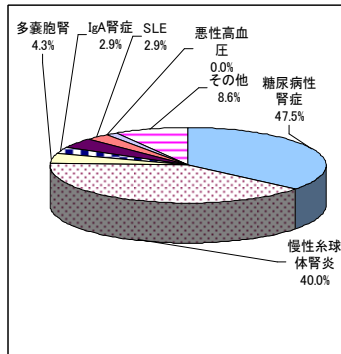


◆法人全体

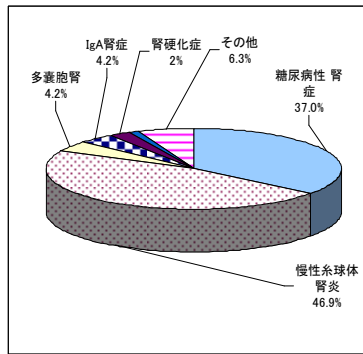


**(4) 疾患別透析患者数割合 (平成22年度)**

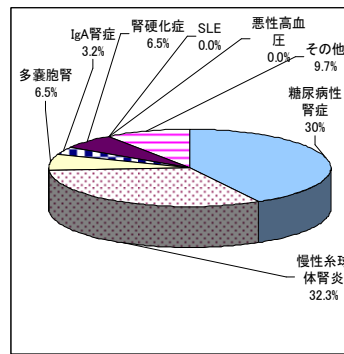
◆佐藤クリニックまきの



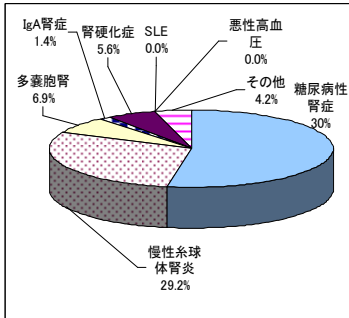
◆佐藤クリニックくずは



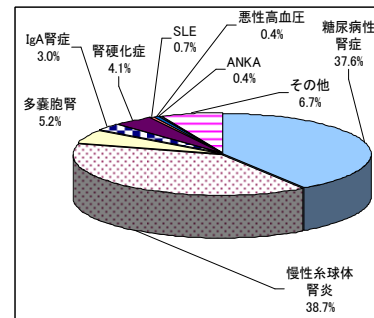
◆佐藤医院



◆男山病院

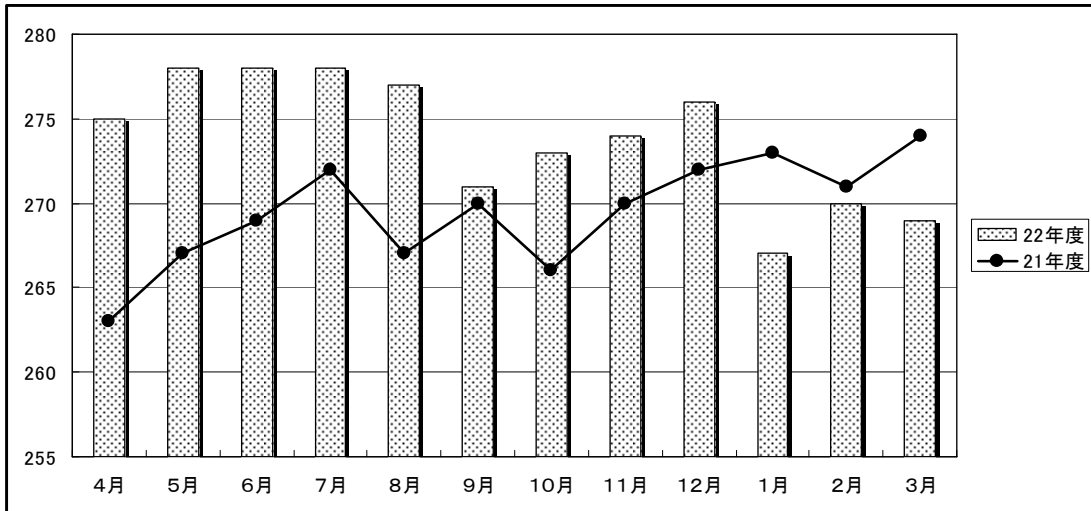


◆法人全体



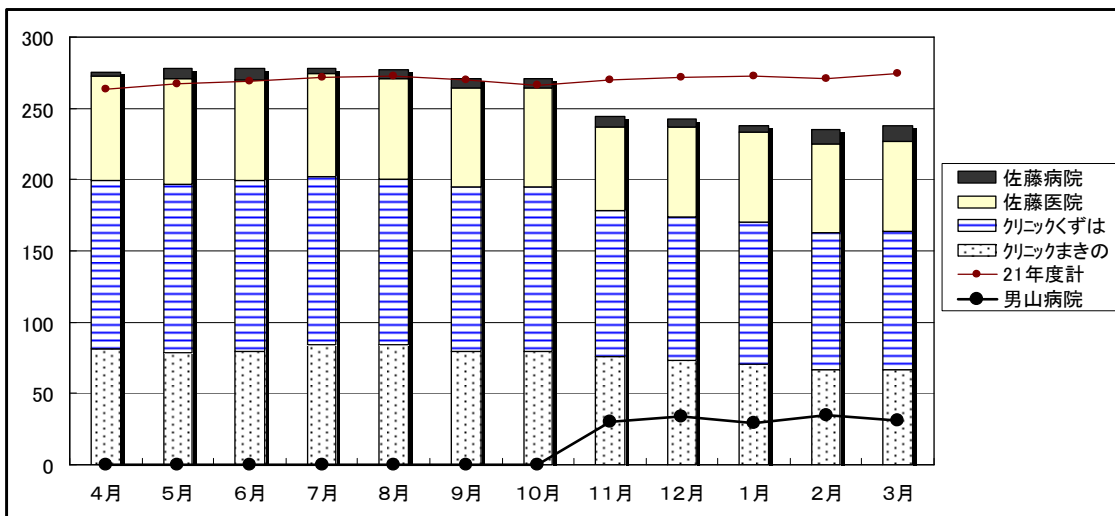
(5) 透析患者数 (法人全体)

	4月	5月	6月	7月	8月	9月	10月	11月	12月	1月	2月	3月	(平均)
22年度	275	278	278	278	277	271	273	274	276	267	270	269	274
21年度	263	267	269	272	267	270	266	270	272	273	271	274	270



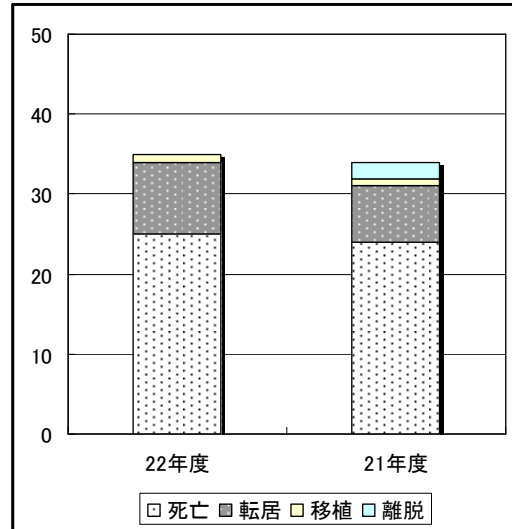
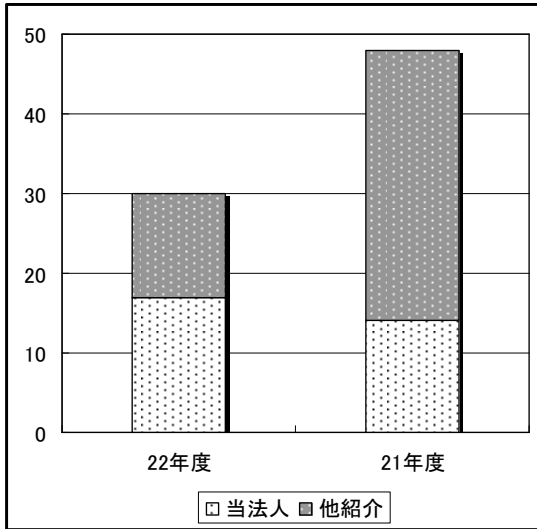
(6) 施設別透析患者数

22年度	4月	5月	6月	7月	8月	9月	10月	11月	12月	1月	2月	3月	(平均)
クリニックまきの	81	79	80	84	84	80	80	76	73	70	67	67	77
クリニックずは	118	118	119	118	116	115	115	102	101	100	96	97	110
佐藤医院	74	74	71	72	71	69	69	59	63	63	62	63	68
佐藤病院	2	7	8	4	6	7	7	7	5	5	10	11	7
男山病院	0	0	0	0	0	0	0	30	34	29	35	31	13
22年度計		278	278	278	277	271	271	274	276	267	270	269	274
21年度計	263	267	269	272	273	270	266	270	272	273	271	274	270
20年度計	240	241	241	244	249	245	239	245	252	255	254	260	247



**(7) 新規・中止患者数事由別（法人全体）**

	新規			中止				
	計	当法人	他紹介	計	死亡	転居	移植	離脱
22年度	30	17	13	35	25	9	1	0
21年度	48	14	34	34	24	7	1	2



**(8) シヤント造設、シヤントPTA件数**

平成22年度	4月	5月	6月	7月	8月	9月	10月	11月	12月	1月	2月	3月	計
シヤント造設	1	5	6	0	1	3	2	1	0	4	0	3	26
シヤントPTA	9	11	9	8	15	13	9	9	13	6	10	12	124

