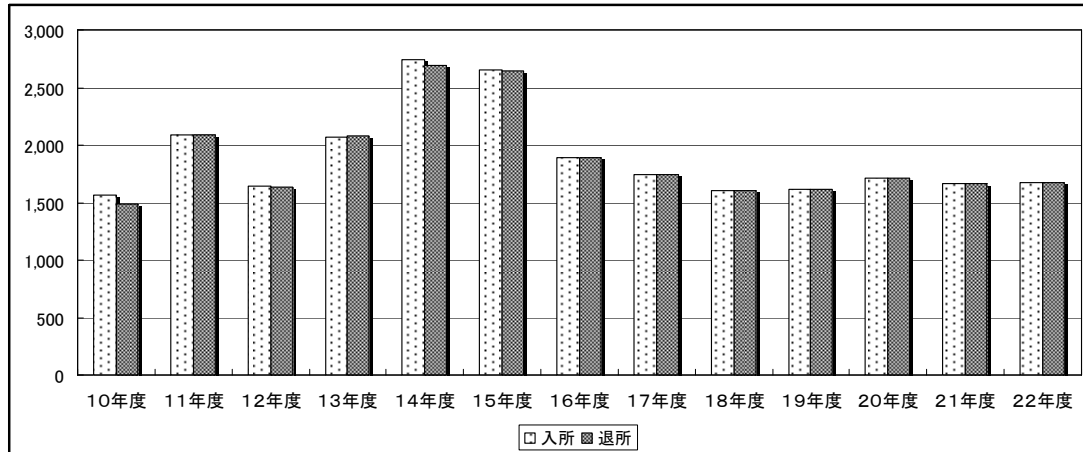


# 業績情報 介護老人保健施設美杉

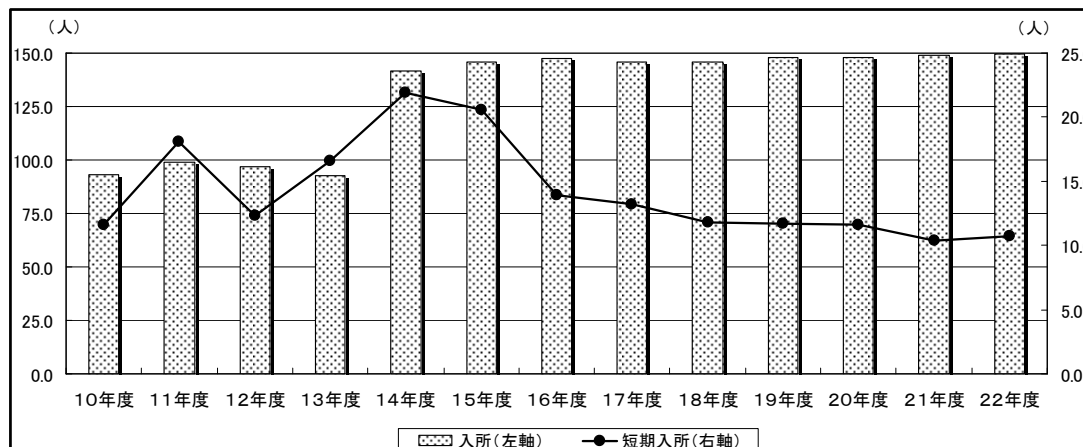
## (1) 老健・入退所者数(年度別実績)

平成	10年度	11年度	12年度	13年度	14年度	15年度	16年度	17年度	18年度	19年度	20年度	21年度	22年度
入所	1,564	2,086	1,645	2,074	2,738	2,656	1,888	1,741	1,603	1,617	1,715	1,664	1,671
退所	1,482	2,089	1,632	2,081	2,692	2,645	1,887	1,742	1,602	1,618	1,712	1,659	1,673



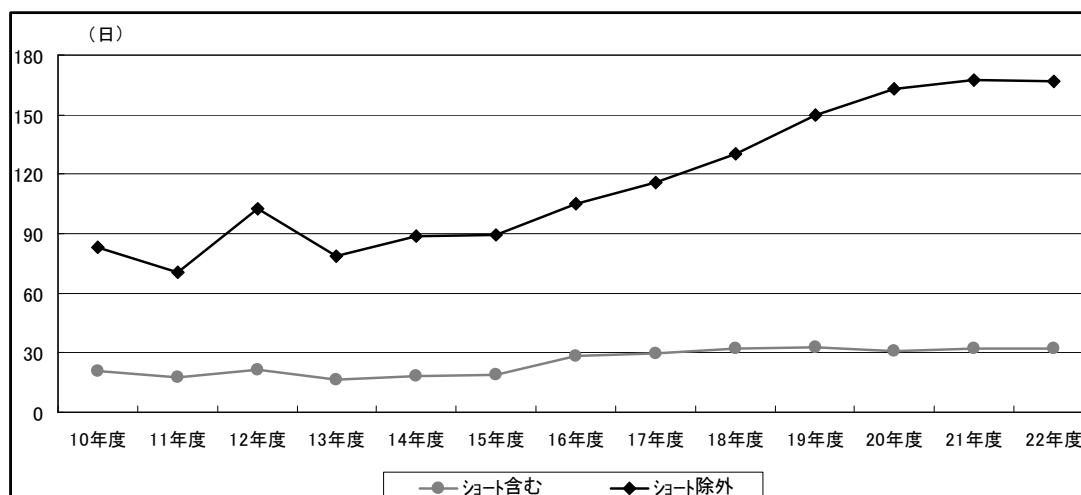
## (2) 老健・1日平均利用者数(年度別実績)

	10年度	11年度	12年度	13年度	14年度	15年度	16年度	17年度	18年度	19年度	20年度	21年度	22年度
入所	93.0	99.2	96.6	92.3	141.5	145.6	147.5	145.6	145.5	147.8	147.7	149.1	149.5
短期入所	11.6	18.1	12.3	16.6	21.9	20.6	13.9	13.2	11.8	11.7	11.6	10.4	10.7



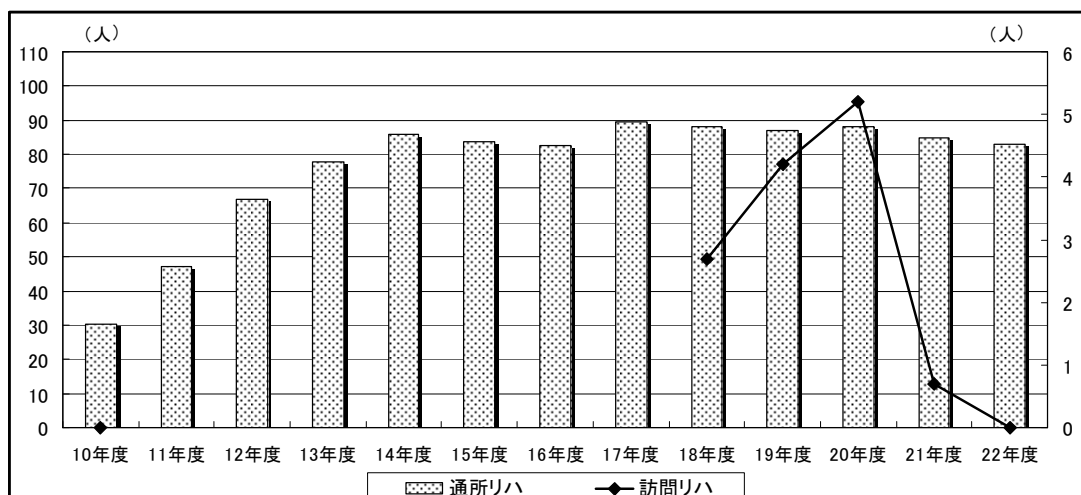
**(3) 老健・平均在所日数(年度別実績)**

平成	10年度	11年度	12年度	13年度	14年度	15年度	16年度	17年度	18年度	19年度	20年度	21年度	22年度
ショート含む	21.0	17.4	21.5	16.2	18.0	19.1	28.5	29.7	32.3	32.7	31.0	32.0	32.0
ショート除外	82.9	70.4	102.4	78.8	88.6	89.6	105.4	115.8	130.2	150.1	163.1	167.6	166.7



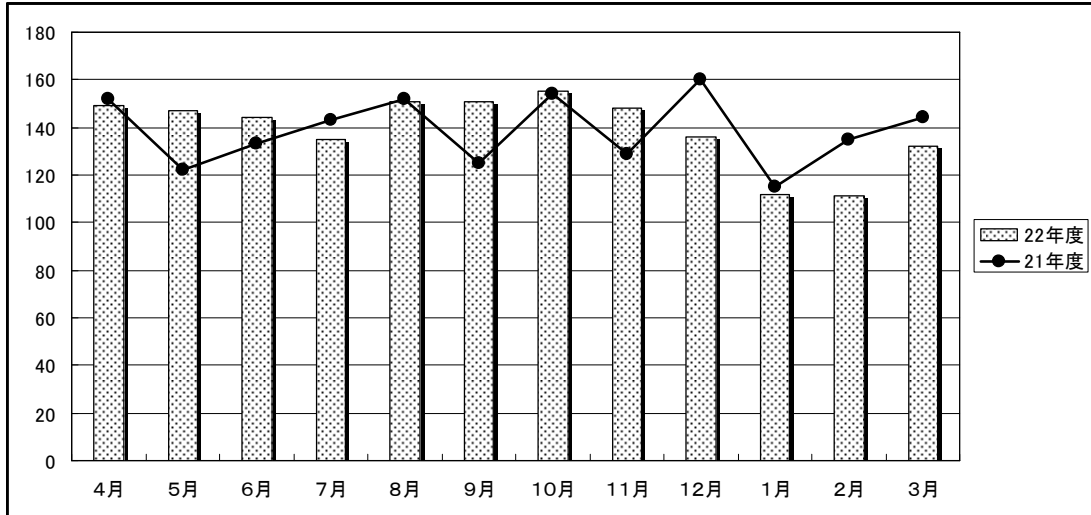
**(4) 通所・訪問リハビリ1日平均利用者数(年度別実績)**

平成	10年度	11年度	12年度	13年度	14年度	15年度	16年度	17年度	18年度	19年度	20年度	21年度	22年度	
通所リハ	30.5	47.0	66.7	77.8	85.7	83.6	82.5	89.6	88.0	87.1	88.2	84.7	83.0	
訪問リハ	(サービス提供実績なし)									2.7	4.2	5.2	0.7	0



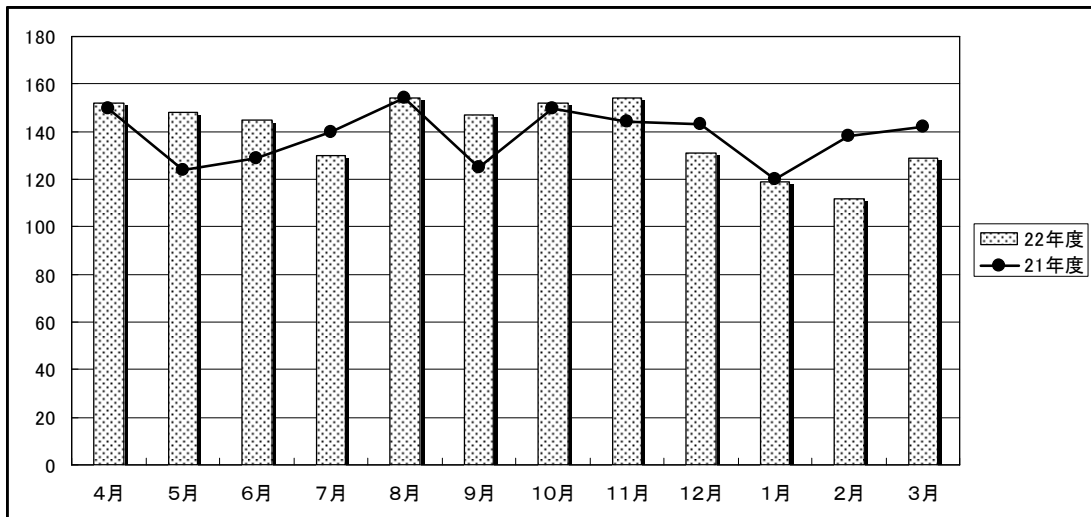
**(5) 老健・新入所者数**

	4月	5月	6月	7月	8月	9月	10月	11月	12月	1月	2月	3月	計
22年度	149	147	144	135	151	151	155	148	136	112	111	132	1,671
21年度	152	122	133	143	152	125	154	129	160	115	135	144	1,664



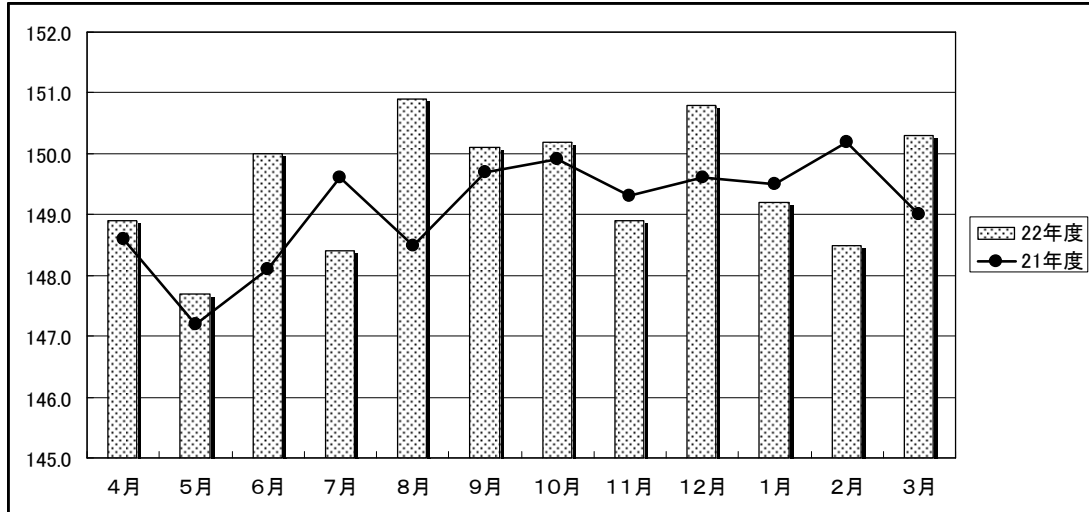
**(6) 老健・退所者数**

	4月	5月	6月	7月	8月	9月	10月	11月	12月	1月	2月	3月	計
22年度	152	148	145	130	154	147	152	154	131	119	112	129	1,673
21年度	150	124	129	140	154	125	150	144	143	120	138	142	1,659



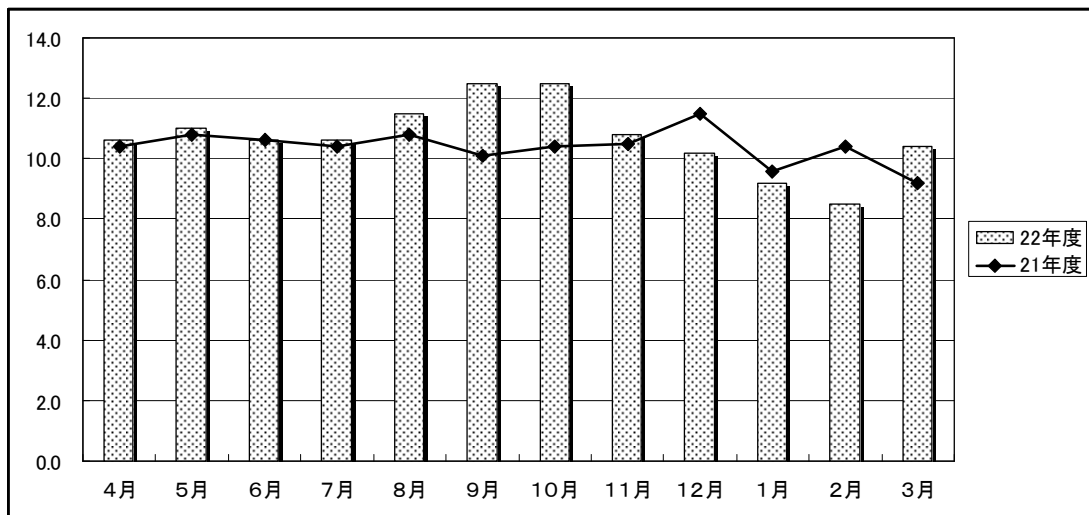
**(7) 老健・平均入所者数**

	4月	5月	6月	7月	8月	9月	10月	11月	12月	1月	2月	3月	(平均)
22年度	148.9	147.7	150.0	148.4	150.9	150.1	150.2	148.9	150.8	149.2	148.5	150.3	<b>149.5</b>
21年度	148.6	147.2	148.1	149.6	148.5	149.7	149.9	149.3	149.6	149.5	150.2	149.0	<b>149.1</b>



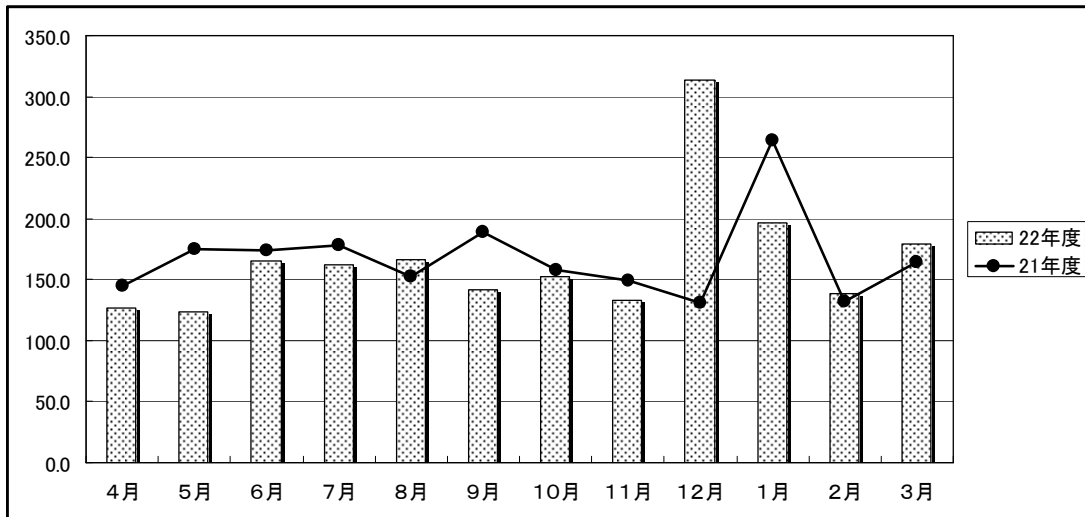
**(8) 老健・平均短期入所者数**

	4月	5月	6月	7月	8月	9月	10月	11月	12月	1月	2月	3月	(平均)
22年度	10.6	11.0	10.6	10.6	11.5	12.5	12.5	10.8	10.2	9.2	8.5	10.4	<b>10.7</b>
21年度	10.4	10.8	10.6	10.4	10.8	10.1	10.4	10.5	11.5	9.6	10.4	9.2	<b>10.4</b>



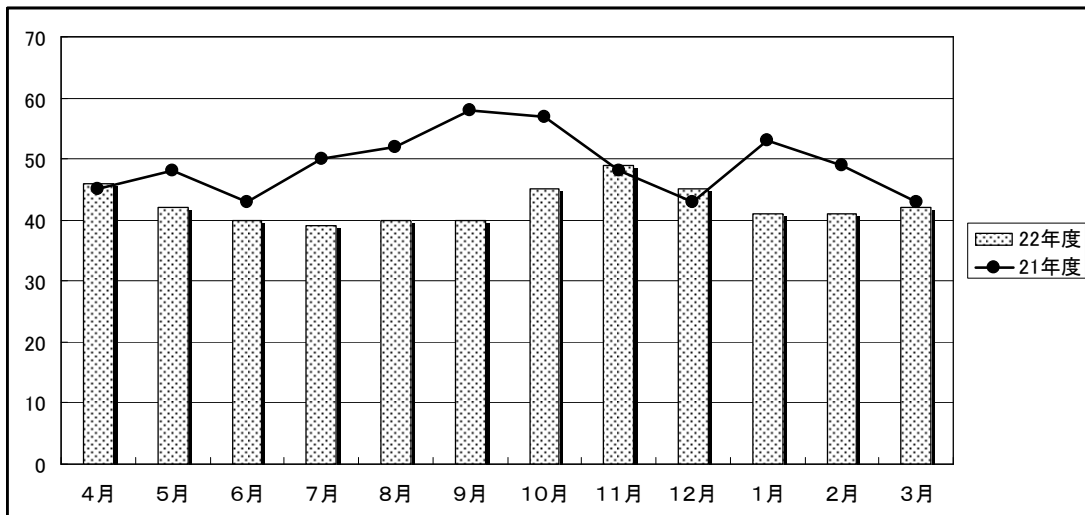
**(9) 老健・平均在所日数（ショート除外）**

	4月	5月	6月	7月	8月	9月	10月	11月	12月	1月	2月	3月	(平均)
22年度	126.9	123.9	164.9	162.4	166.8	142.1	152.6	133.0	313.3	196.4	138.5	179.1	166.7
21年度	145.2	174.6	173.7	177.7	152.2	189.0	157.5	148.9	131.3	263.6	132.5	164.4	167.6



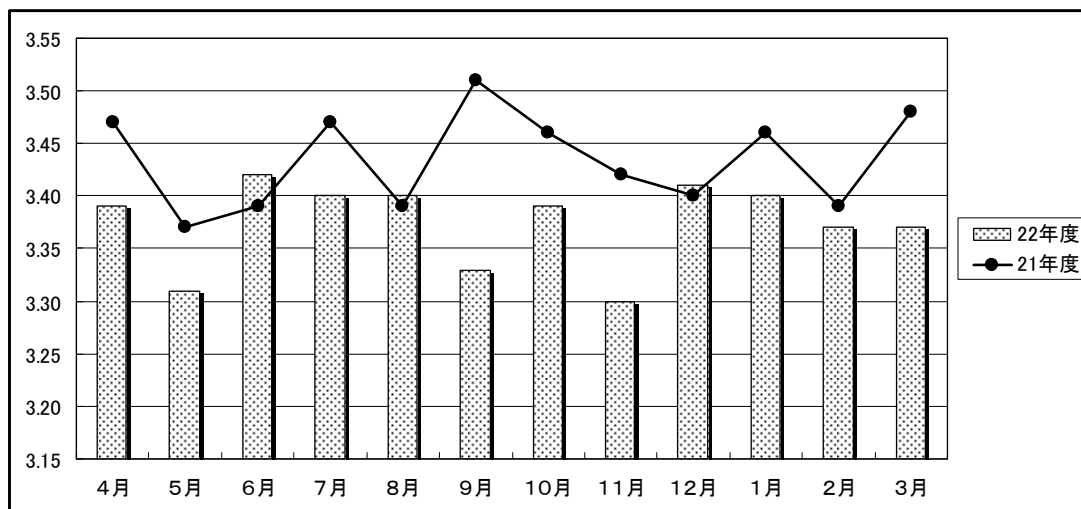
**(10) 老健・6ヶ月以上在所者数**

	4月	5月	6月	7月	8月	9月	10月	11月	12月	1月	2月	3月	(平均)
22年度	46	42	40	39	40	40	45	49	45	41	41	42	42.5
21年度	45	48	43	50	52	58	57	48	43	53	49	43	49.1



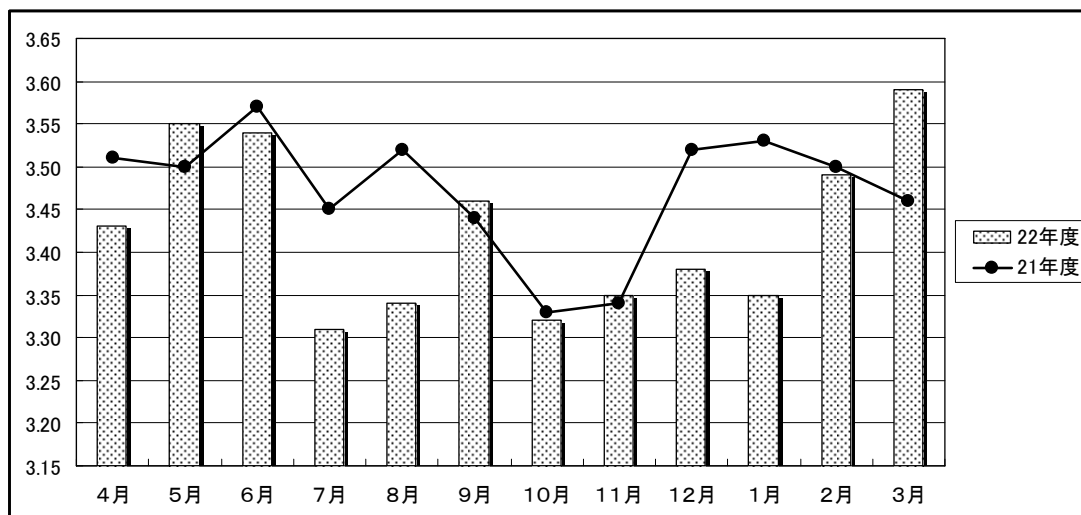
**(11) 老健・平均要介護度（入所）**

	4月	5月	6月	7月	8月	9月	10月	11月	12月	1月	2月	3月	(平均)
22年度	3.39	3.31	3.42	3.40	3.40	3.33	3.39	3.30	3.41	3.40	3.37	3.37	3.37
21年度	3.47	3.37	3.39	3.47	3.39	3.51	3.46	3.42	3.40	3.46	3.39	3.48	3.43



**(12) 老健・平均要介護度（ショートステイ）**

	4月	5月	6月	7月	8月	9月	10月	11月	12月	1月	2月	3月	(平均)
22年度	3.43	3.55	3.54	3.31	3.34	3.46	3.32	3.35	3.38	3.35	3.49	3.59	3.43
21年度	3.51	3.50	3.57	3.45	3.52	3.44	3.33	3.34	3.52	3.53	3.50	3.46	3.47



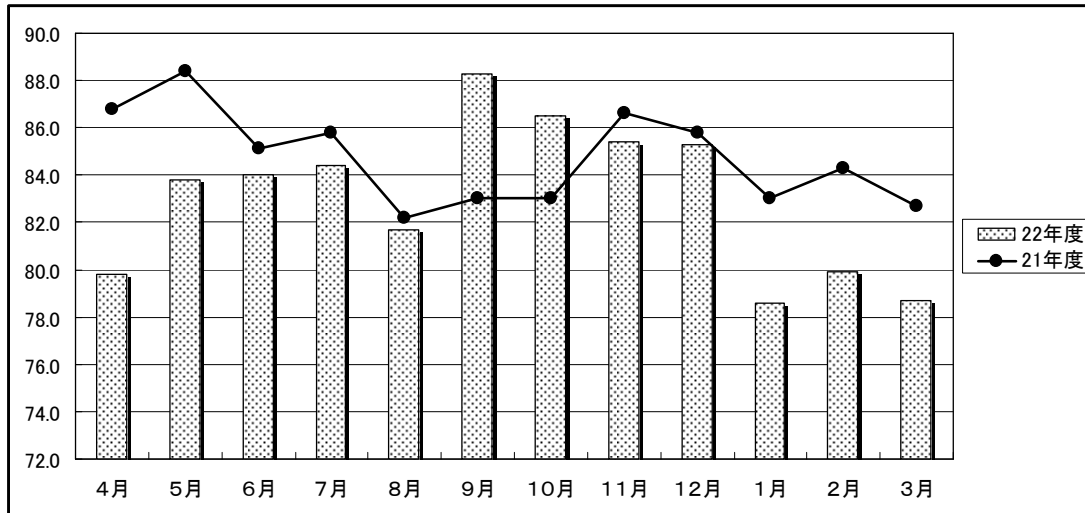
(13) 退所者の入所前の場所及び退所後の行方

入所前		退所先(どこへ)		入所前		退所先(どこへ)	
併設医療機関	0人	家庭	0	家庭	130人	家庭	99
		併設医療機関	0			併設医療機関	0
		その他の医療機関	0			その他の医療機関	16
		指定介護老人福祉施設	0			指定介護老人福祉施設	5
		特養以外の社会福祉施設	0			特養以外の社会福祉施設	3
		死亡	0			死亡	0
		その他	0			その他	7
		計	0			計	130
その他の医療機関	155人	家庭	44	その他	24人	家庭	8
		併設医療機関	0			併設医療機関	0
		その他の医療機関	82			その他の医療機関	8
		指定介護老人福祉施設	6			指定介護老人福祉施設	1
		特養以外の社会福祉施設	5			特養以外の社会福祉施設	1
		死亡	0			死亡	0
		その他	18			その他	6
		計	155			計	24
社会福祉施設	3人	家庭	1	計	312人	家庭	152
		併設医療機関	0			併設医療機関	0
		その他の医療機関	2			その他の医療機関	108
		指定介護老人福祉施設	0			指定介護老人福祉施設	12
		特養以外の社会福祉施設	0			特養以外の社会福祉施設	9
		死亡	0			死亡	0
		その他	0			その他	31
		計	3			計	312

※退所者の入所前の場所、退所後の行方が介護老人保健施設の場合には、その他の欄に計上。

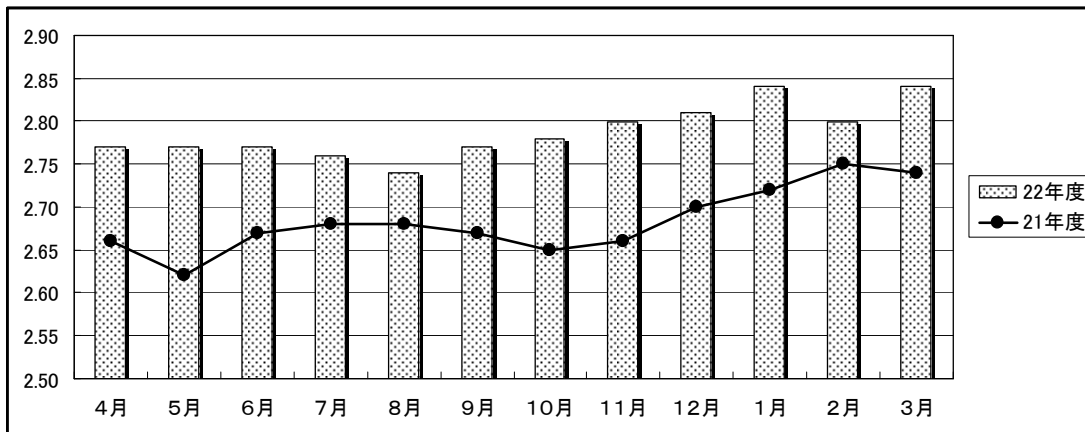
**(14) 通所リハ・1日平均利用者数**

	4月	5月	6月	7月	8月	9月	10月	11月	12月	1月	2月	3月	(平均)
22年度	79.8	83.8	84.0	84.4	81.7	88.3	86.5	85.4	85.3	78.6	79.9	78.7	<b>83.0</b>
21年度	86.8	88.4	85.1	85.8	82.2	83.0	83.0	86.6	85.8	83.0	84.3	82.7	<b>84.7</b>



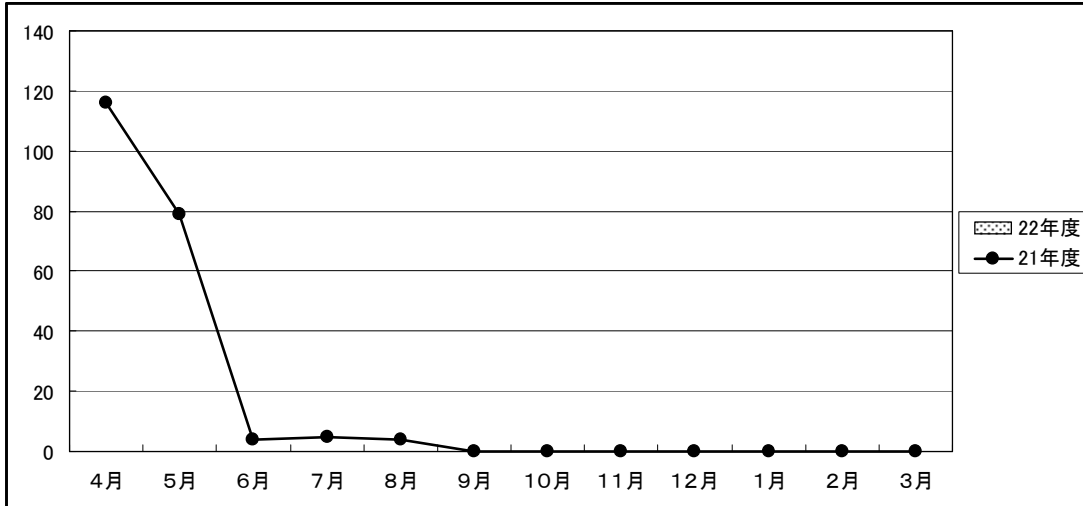
**(15) 通所リハ・平均要介護度**

	4月	5月	6月	7月	8月	9月	10月	11月	12月	1月	2月	3月	(平均)
22年度	2.77	2.77	2.77	2.76	2.74	2.77	2.78	2.80	2.81	2.84	2.80	2.84	<b>2.79</b>
21年度	2.66	2.62	2.67	2.68	2.68	2.67	2.65	2.66	2.70	2.72	2.75	2.74	<b>2.68</b>



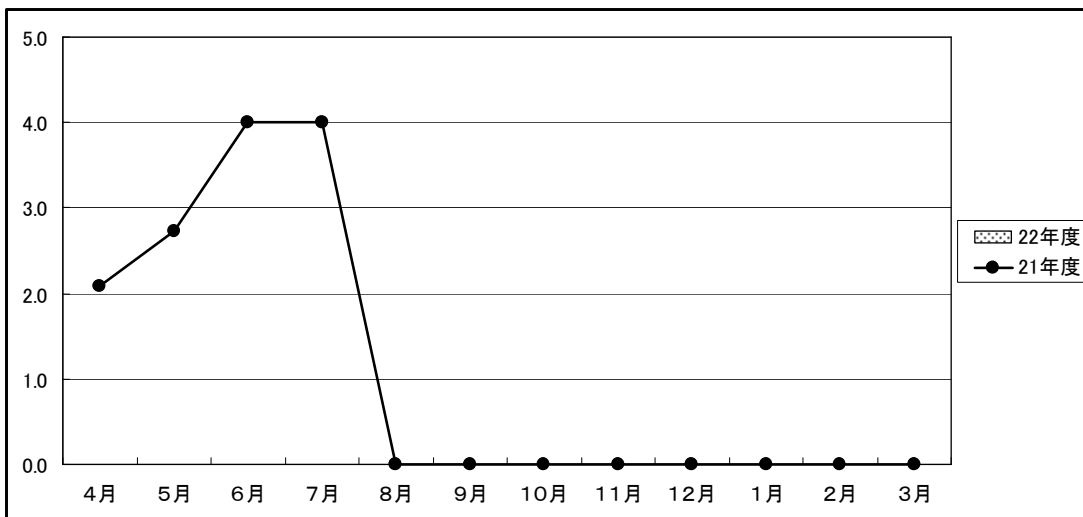
**(16) 訪問リハビリ・利用者数**

	4月	5月	6月	7月	8月	9月	10月	11月	12月	1月	2月	3月	(平均)
22年度	0	0	0	0	0	0	0	0	0	0	0	0	0
21年度	116	79	4	5	4	0	0	0	0	0	0	0	17



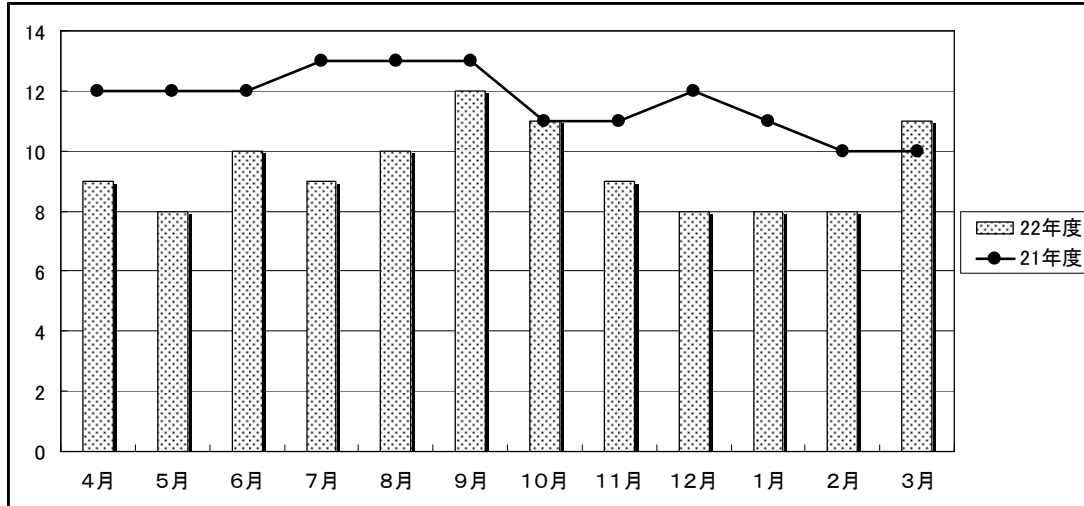
**(17) 訪問リハビリ・平均要介護度**

	4月	5月	6月	7月	8月	9月	10月	11月	12月	1月	2月	3月	(平均)
22年度	-	-	-	-	-	-	-	-	-	-	-	-	-
21年度	2.09	2.73	4.00	4.00	-	-	-	-	-	-	-	-	3.21



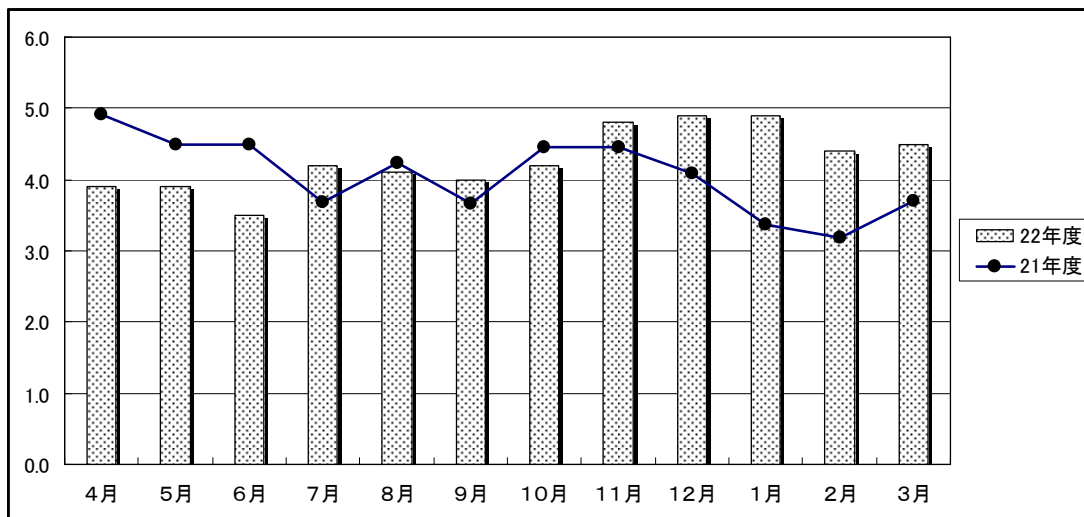
**(18) 訪問入浴センター・利用者数**

	4月	5月	6月	7月	8月	9月	10月	11月	12月	1月	2月	3月	計
22年度	9	8	10	9	10	12	11	9	8	8	8	11	113
21年度	12	12	12	13	13	13	11	11	12	11	10	10	140



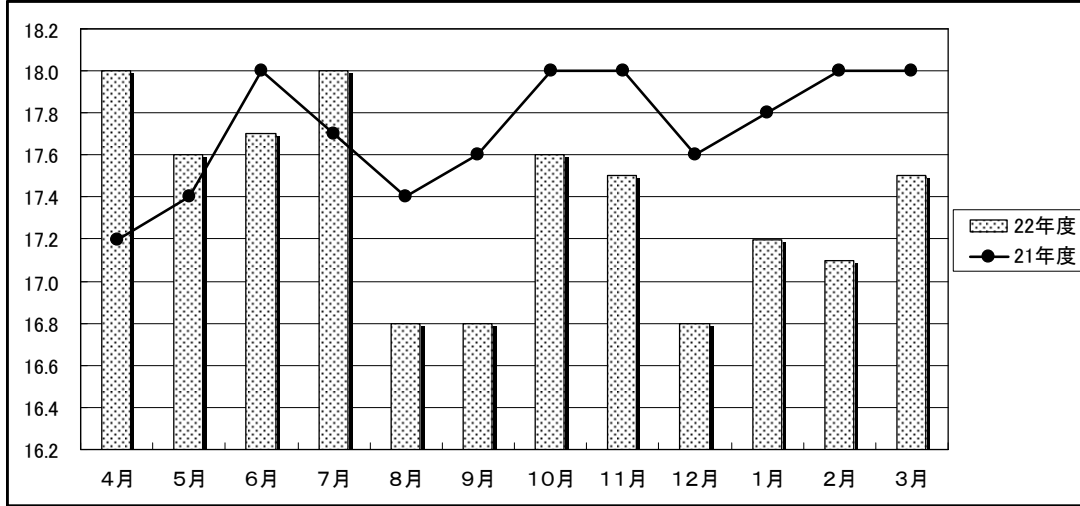
**(19) 訪問入浴センター・1人あたり延べ訪問回数**

	4月	5月	6月	7月	8月	9月	10月	11月	12月	1月	2月	3月	(平均)
22年度	3.90	3.90	3.50	4.20	4.10	4.00	4.20	4.80	4.90	4.90	4.40	4.50	4.28
21年度	4.91	4.50	4.50	3.69	4.23	3.67	4.45	4.45	4.08	3.36	3.18	3.70	4.06



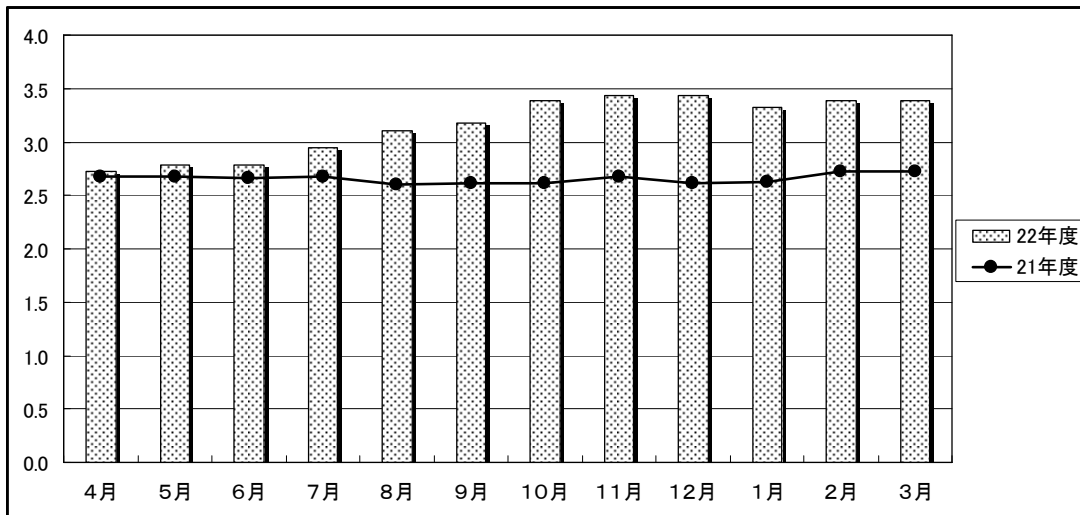
**(20) グループホーム・平均入居者数**

	4月	5月	6月	7月	8月	9月	10月	11月	12月	1月	2月	3月	(平均)
22年度	18.0	17.6	17.7	18.0	16.8	16.8	17.6	17.5	16.8	17.2	17.1	17.5	17.4
21年度	17.2	17.4	18.0	17.7	17.4	17.6	18.0	18.0	17.6	17.8	18.0	18.0	17.7



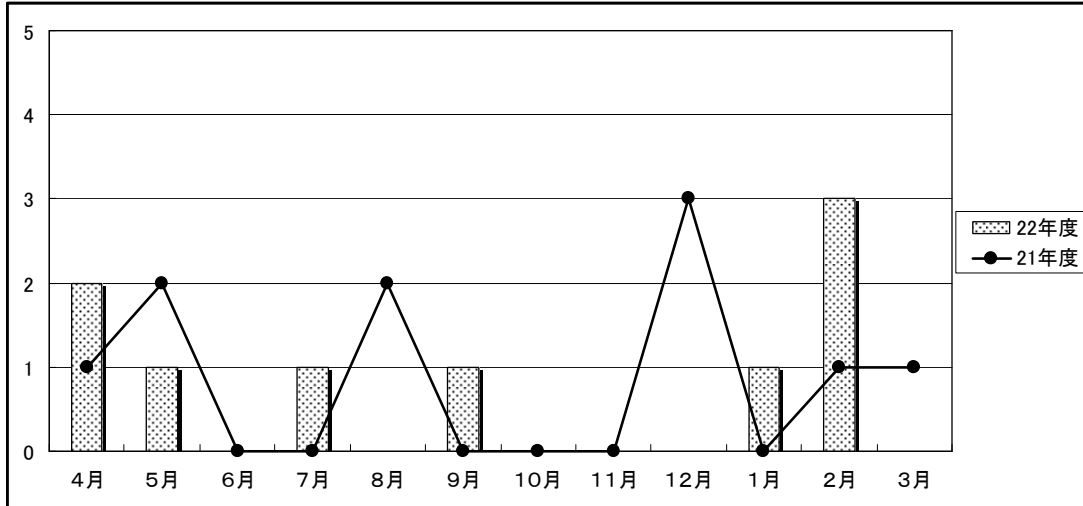
**(21) グループホーム・平均要介護度**

	4月	5月	6月	7月	8月	9月	10月	11月	12月	1月	2月	3月	(平均)
22年度	2.72	2.78	2.78	2.94	3.11	3.18	3.39	3.44	3.44	3.33	3.39	3.39	3.16
21年度	2.68	2.68	2.66	2.68	2.60	2.61	2.61	2.68	2.61	2.63	2.72	2.72	2.66



**(22) 事故発生件数**

	4月	5月	6月	7月	8月	9月	10月	11月	12月	1月	2月	3月	計
22年度	2	1	0	1	0	1	0	0	0	1	3	0	9
21年度	1	2	0	0	2	0	0	0	3	0	1	1	10



**(23) ニアミス発生状況**

	4月	5月	6月	7月	8月	9月	10月	11月	12月	1月	2月	3月	計
22年度	33	27	26	26	23	28	28	33	39	41	33	38	375
21年度	38	17	29	26	14	21	31	34	32	25	31	38	336

