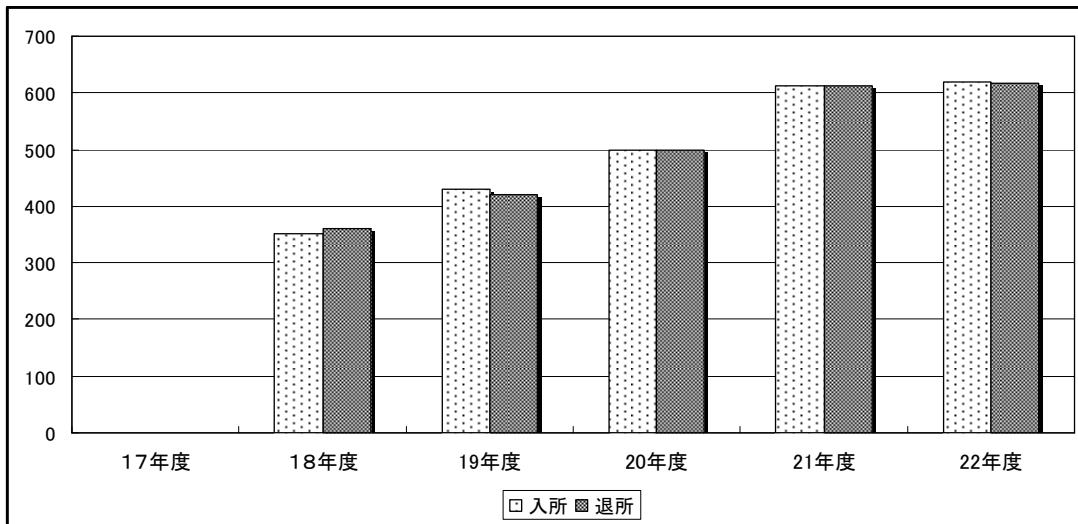


# 業績情報 介護老人保健施設美樟苑

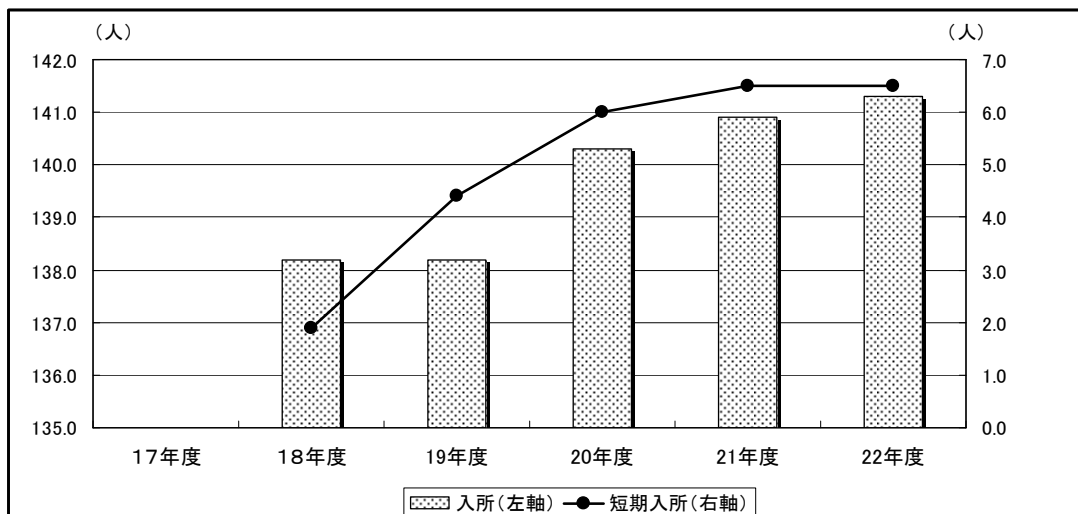
## (1) 老健・入退所者数 (年度別実績)

平成	17年度	18年度	19年度	20年度	21年度	22年度
入所		351	429	500	613	618
退所		361	421	500	612	617



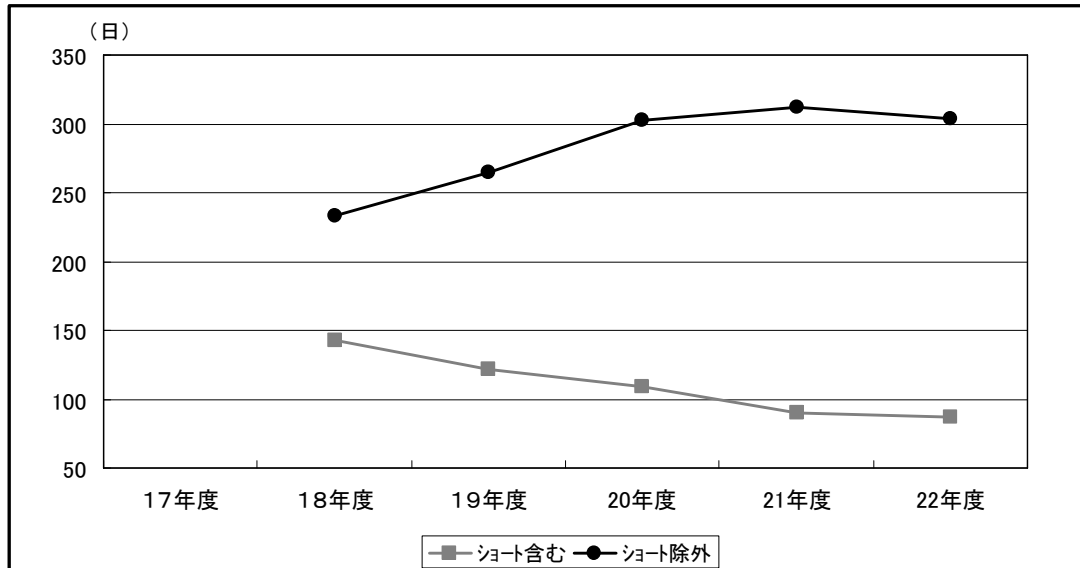
## (2) 老健・1日平均利用者数 (年度別実績)

平成	17年度	18年度	19年度	20年度	21年度	22年度
入所		138.2	138.2	140.3	140.9	141.3
短期入所		1.9	4.4	6.0	6.5	6.5



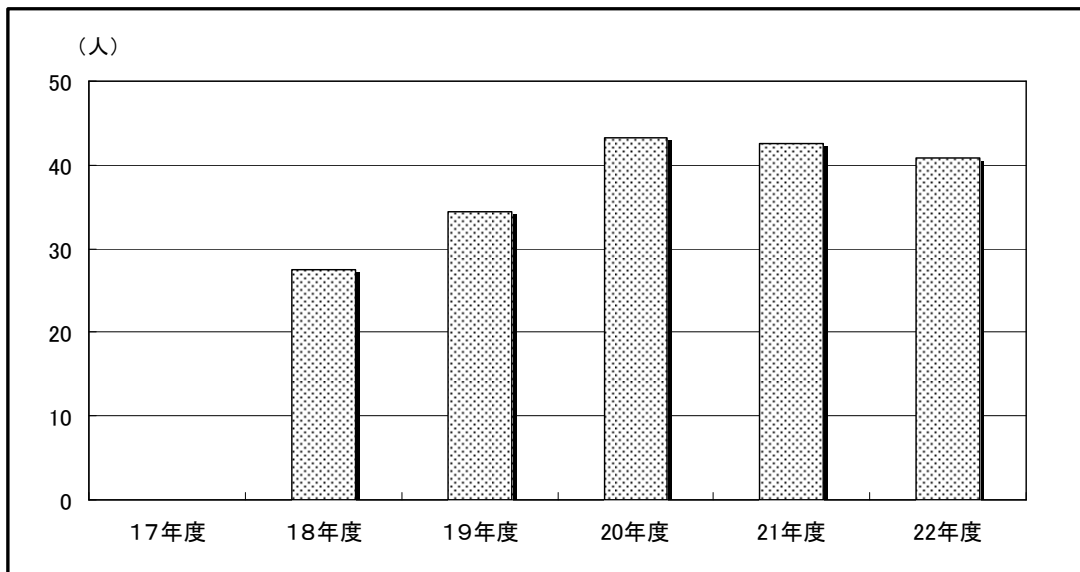
### (3) 老健・平均在所日数

平成	17年度	18年度	19年度	20年度	21年度	22年度
ショート含む		142.6	121.8	108.6	90.1	87.0
ショート除外		233.4	264.5	303.0	311.6	304.0



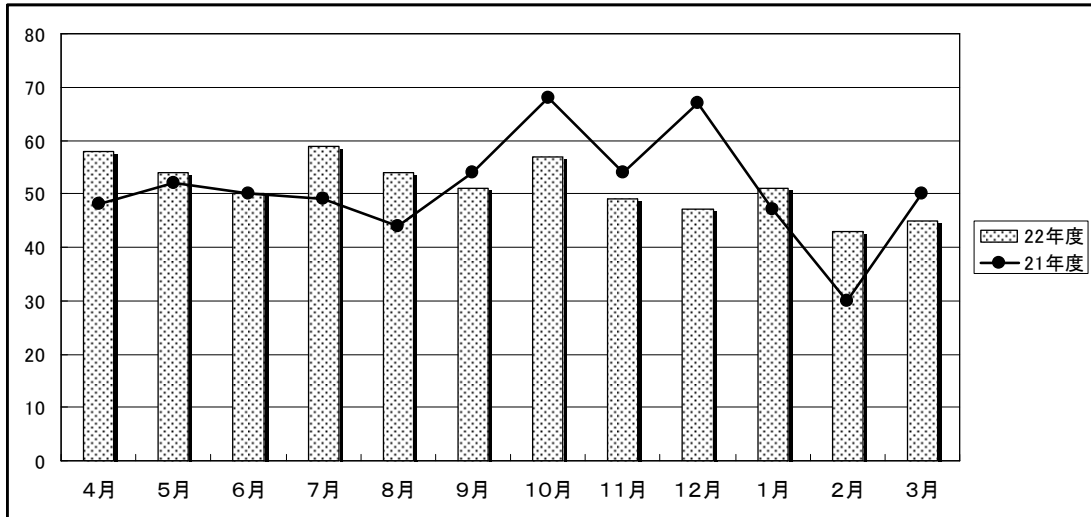
### (4) 通所リハ・1日平均利用者数

平成	17年度	18年度	19年度	20年度	21年度	22年度
1日平均		27.5	34.5	43.2	42.5	40.9



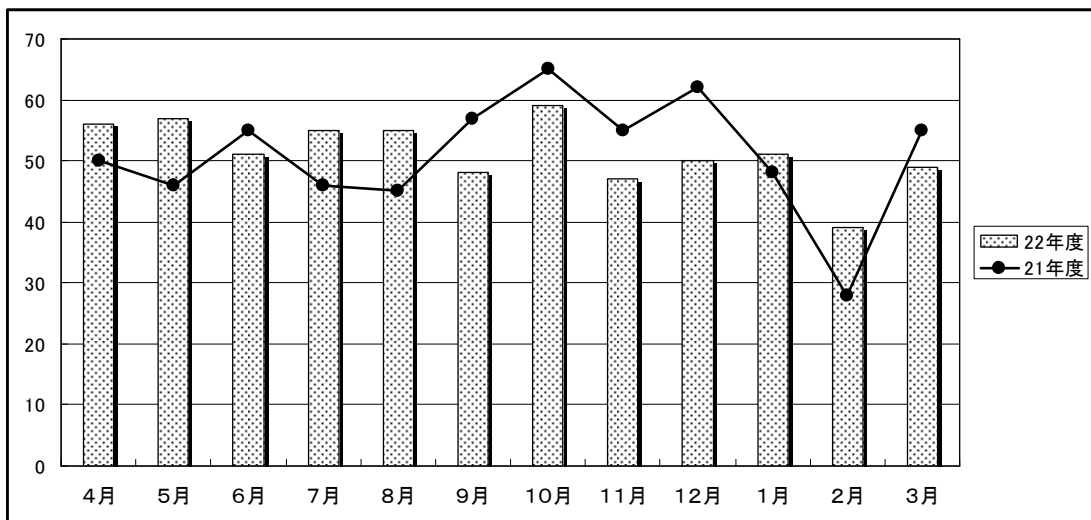
**(5) 老健・新入所者数**

	4月	5月	6月	7月	8月	9月	10月	11月	12月	1月	2月	3月	計
22年度	58	54	50	59	54	51	57	49	47	51	43	45	618
21年度	48	52	50	49	44	54	68	54	67	47	30	50	613



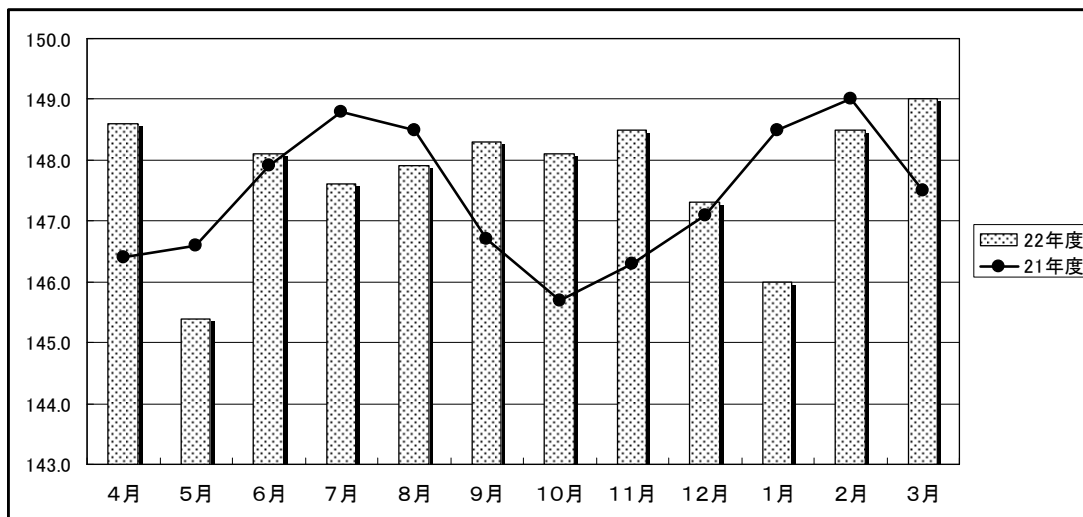
**(6) 老健・退所者数**

	4月	5月	6月	7月	8月	9月	10月	11月	12月	1月	2月	3月	計
22年度	56	57	51	55	55	48	59	47	50	51	39	49	617
21年度	50	46	55	46	45	57	65	55	62	48	28	55	612



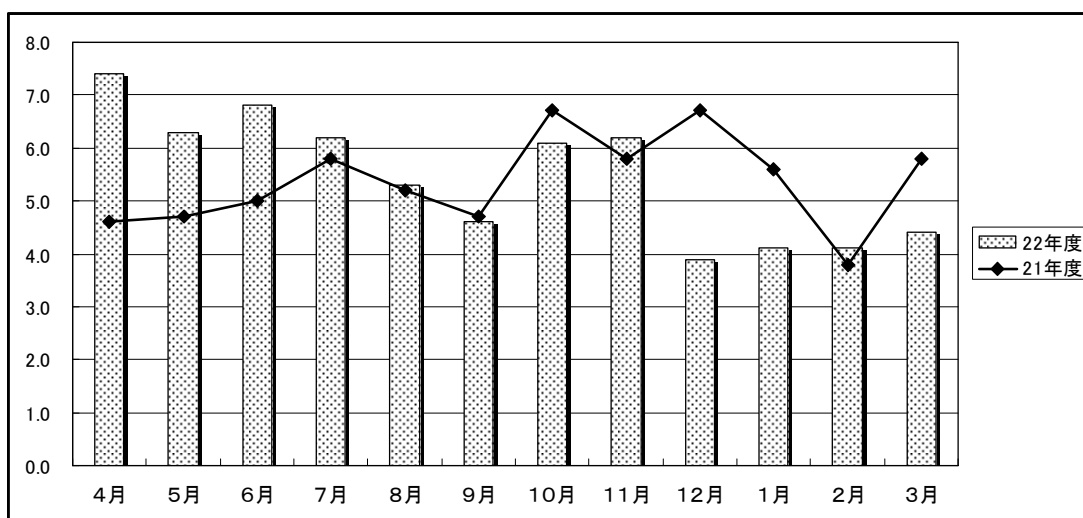
**(7) 老健・平均入所者数**

	4月	5月	6月	7月	8月	9月	10月	11月	12月	1月	2月	3月	(平均)
22年度	148.6	145.4	148.1	147.6	147.9	148.3	148.1	148.5	147.3	146.0	148.5	149.0	147.8
21年度	146.4	146.6	147.9	148.8	148.5	146.7	145.7	146.3	147.1	148.5	149.0	147.5	147.4



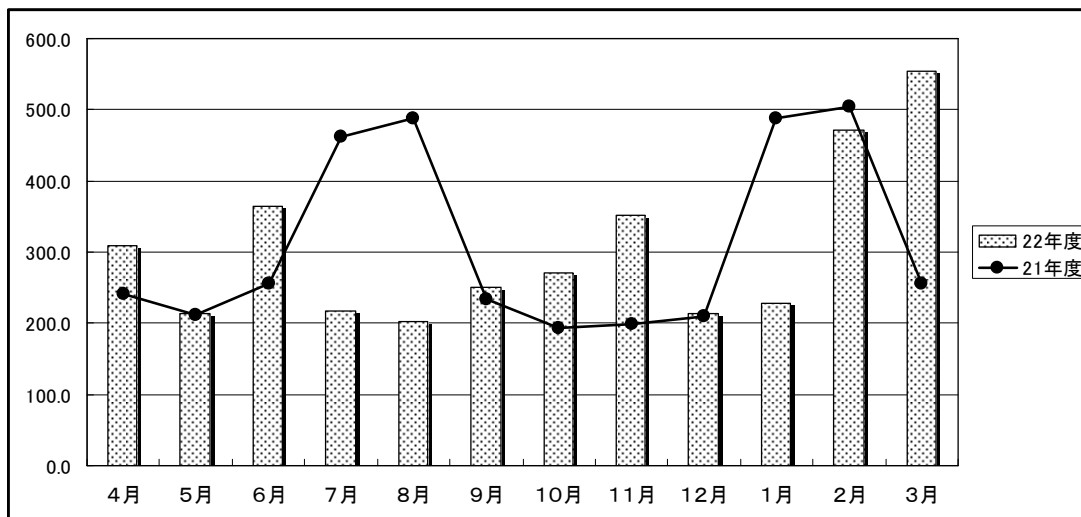
**(8) 老健・平均短期入所者数**

	4月	5月	6月	7月	8月	9月	10月	11月	12月	1月	2月	3月	(平均)
22年度	7.4	6.3	6.8	6.2	5.3	4.6	6.1	6.2	3.9	4.1	4.1	4.4	5.5
21年度	4.6	4.7	5.0	5.8	5.2	4.7	6.7	5.8	6.7	5.6	3.8	5.8	5.4



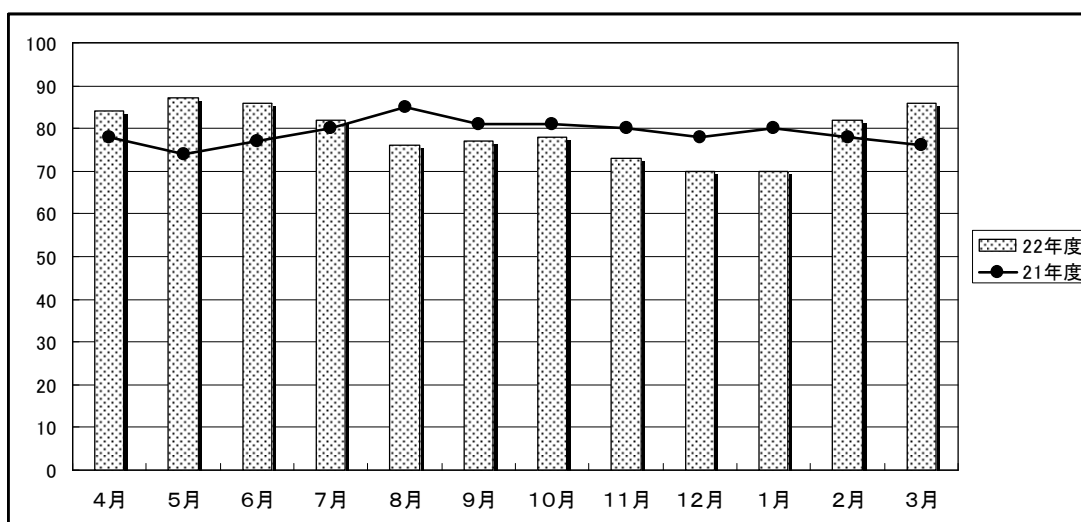
(9) 老健・平均在所日数（ショート除外）

	4月	5月	6月	7月	8月	9月	10月	11月	12月	1月	2月	3月	(平均)
22年度	309.6	212.8	364.2	216.4	203.1	250.8	271.4	351.8	214.4	228.7	470.8	554.4	304.0
21年度	240.3	212.3	256.5	461.8	488.4	233.4	192.9	198.1	209.3	487.0	504.5	255.0	311.6



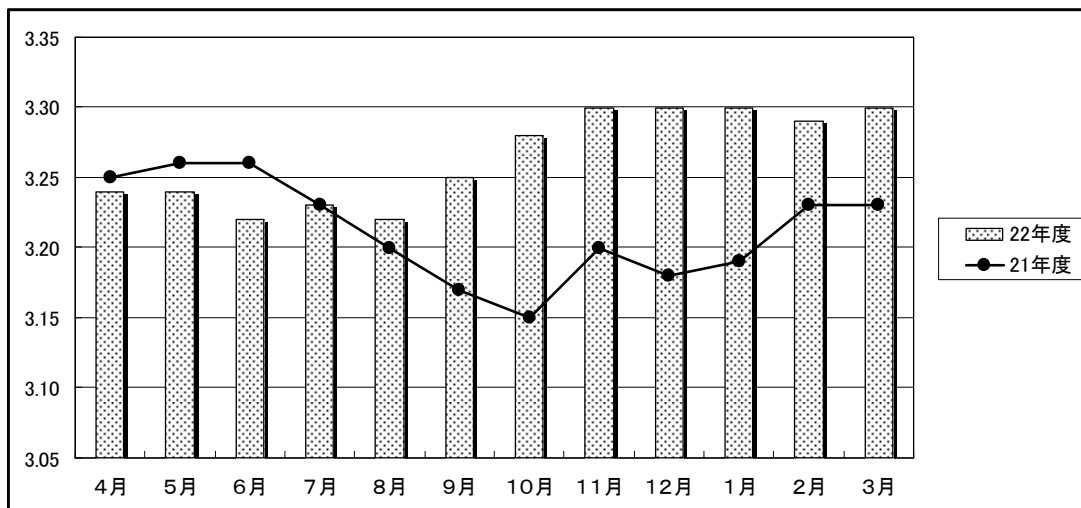
(10) 老健・6ヶ月以上在所者数

	4月	5月	6月	7月	8月	9月	10月	11月	12月	1月	2月	3月	計
22年度	84	87	86	82	76	77	78	73	70	70	82	86	951
21年度	78	74	77	80	85	81	81	80	78	80	78	76	948



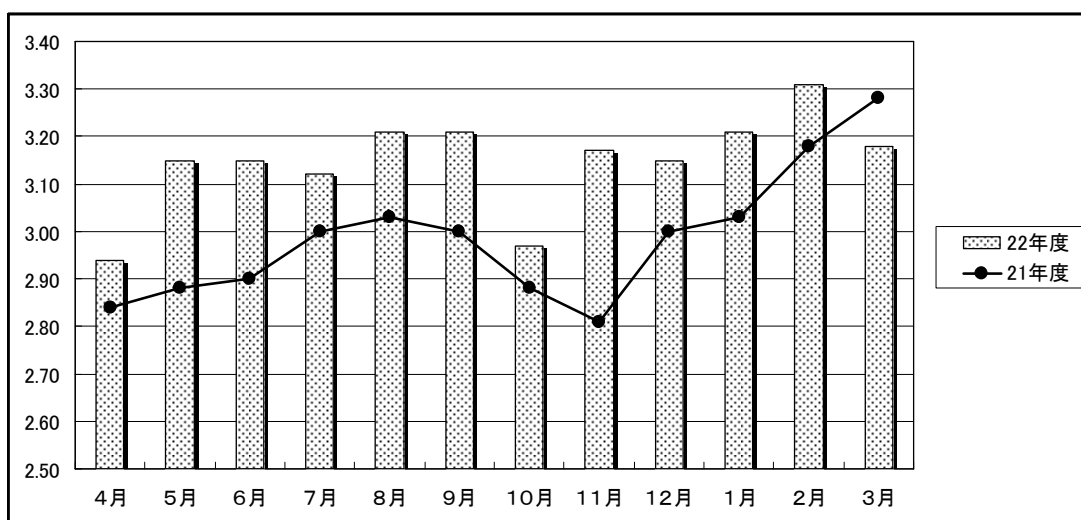
(11) 老健・平均要介護度（入所）

	4月	5月	6月	7月	8月	9月	10月	11月	12月	1月	2月	3月	(平均)
22年度	3.24	3.24	3.22	3.23	3.22	3.25	3.28	3.30	3.30	3.30	3.29	3.30	3.26
21年度	3.25	3.26	3.26	3.23	3.20	3.17	3.15	3.20	3.18	3.19	3.23	3.23	3.21



(12) 老健・平均要介護度（ショートステイ）

	4月	5月	6月	7月	8月	9月	10月	11月	12月	1月	2月	3月	(平均)
22年度	2.94	3.15	3.15	3.12	3.21	3.21	2.97	3.17	3.15	3.21	3.31	3.18	3.15
21年度	2.84	2.88	2.90	3.00	3.03	3.00	2.88	2.81	3.00	3.03	3.18	3.28	2.99



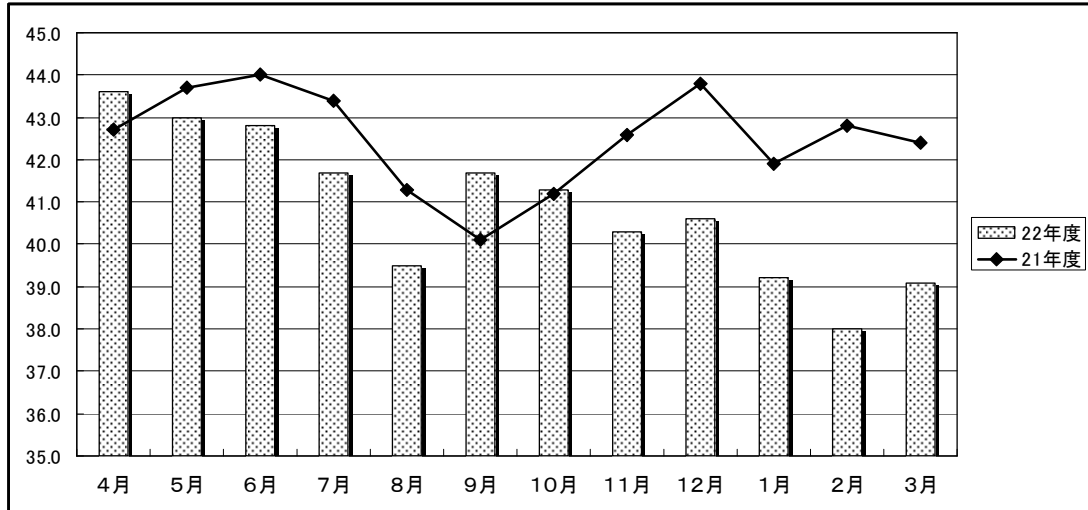
(13) 退所者の入所前の場所及び退所後の行方

入所前		退所先(どこへ)		入所前		退所先(どこへ)	
併設医療機関	3人	家庭	0	家庭	55人	家庭	33
		併設医療機関	0			併設医療機関	0
		その他の医療機関	2			その他の医療機関	13
		指定介護老人福祉施設	0			指定介護老人福祉施設	5
		特養以外の社会福祉施設	0			特養以外の社会福祉施設	1
		死亡	0			死亡	0
		その他	1			その他	3
		計	3			計	55
その他の医療機関	95人	家庭	16	その他	29人	家庭	0
		併設医療機関	0			併設医療機関	0
		その他の医療機関	58			その他の医療機関	17
		指定介護老人福祉施設	9			指定介護老人福祉施設	3
		特養以外の社会福祉施設	2			特養以外の社会福祉施設	1
		死亡	0			死亡	0
		その他	10			その他	8
		計	95			計	29
社会福祉施設	3人	家庭	1	計	185人	家庭	50
		併設医療機関	0			併設医療機関	0
		その他の医療機関	1			その他の医療機関	91
		指定介護老人福祉施設	0			指定介護老人福祉施設	17
		特養以外の社会福祉施設	1			特養以外の社会福祉施設	5
		死亡	0			死亡	0
		その他	0			その他	22
		計	3			<b>平成22年度 計</b>	<b>185</b>

在宅復帰率	22年度	29.7%
	21年度	32.3%

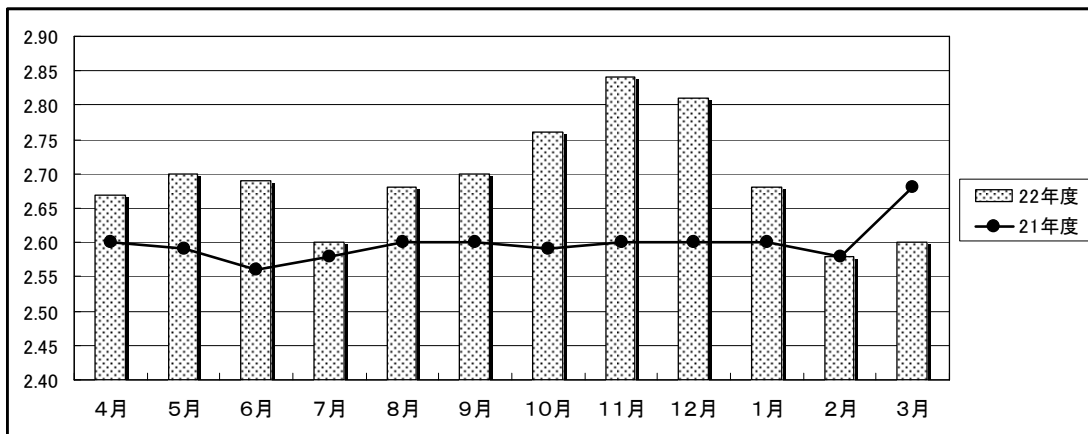
**(14) 通所リハ・1日平均利用者数**

	4月	5月	6月	7月	8月	9月	10月	11月	12月	1月	2月	3月	(平均)
22年度	43.6	43.0	42.8	41.7	39.5	41.7	41.3	40.3	40.6	39.2	38.0	39.1	40.9
21年度	42.7	43.7	44.0	43.4	41.3	40.1	41.2	42.6	43.8	41.9	42.8	42.4	42.5



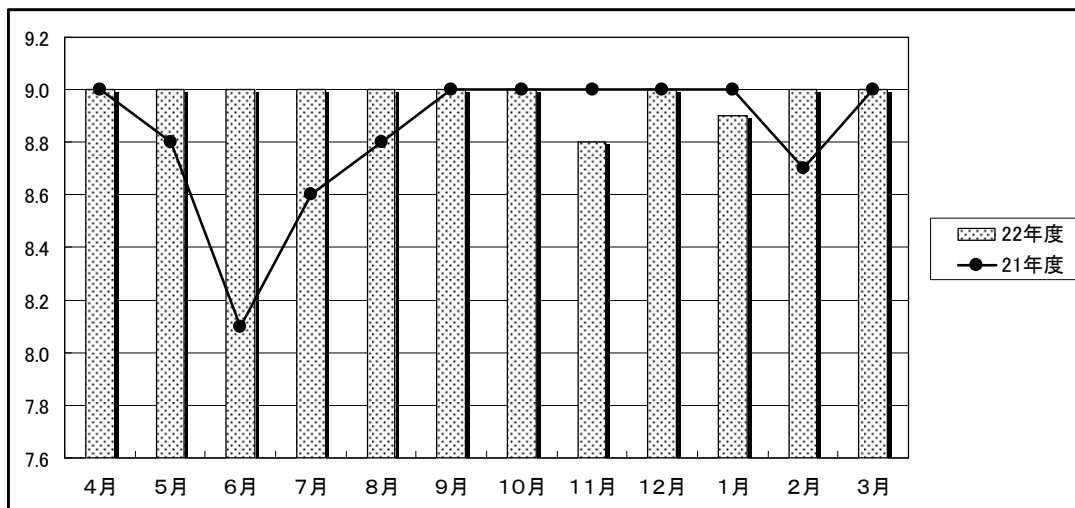
**(15) 通所リハ・平均要介護度**

	4月	5月	6月	7月	8月	9月	10月	11月	12月	1月	2月	3月	(平均)
22年度	2.67	2.70	2.69	2.60	2.68	2.70	2.76	2.84	2.81	2.68	2.58	2.60	2.69
21年度	2.60	2.59	2.56	2.58	2.60	2.60	2.59	2.60	2.60	2.60	2.58	2.68	2.60



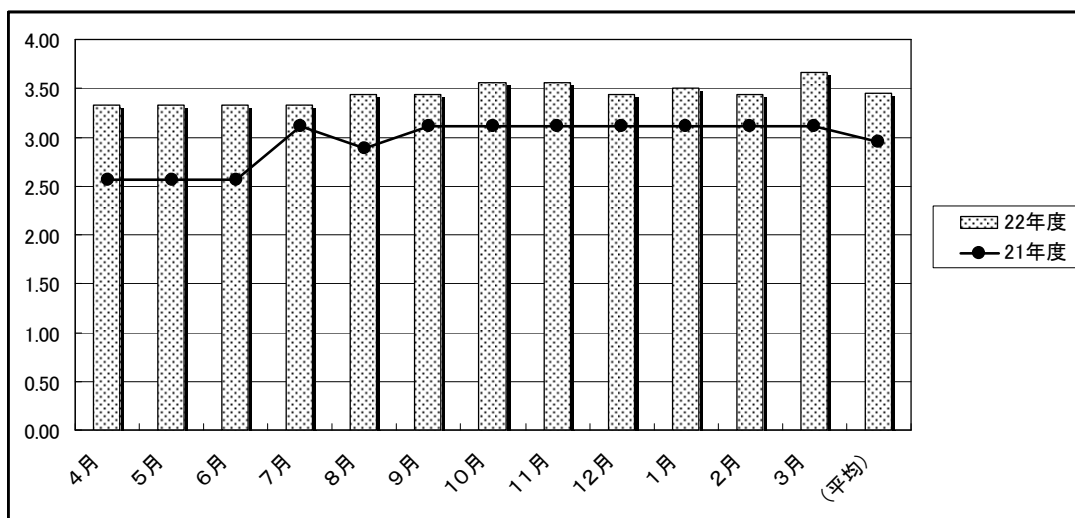
(16) グループホーム・平均入居者数

	4月	5月	6月	7月	8月	9月	10月	11月	12月	1月	2月	3月	(平均)
22年度	9.0	9.0	9.0	9.0	9.0	9.0	9.0	8.8	9.0	8.9	9.0	9.0	9.0
21年度	9.0	8.8	8.1	8.6	8.8	9.0	9.0	9.0	9.0	9.0	8.7	9.0	8.8



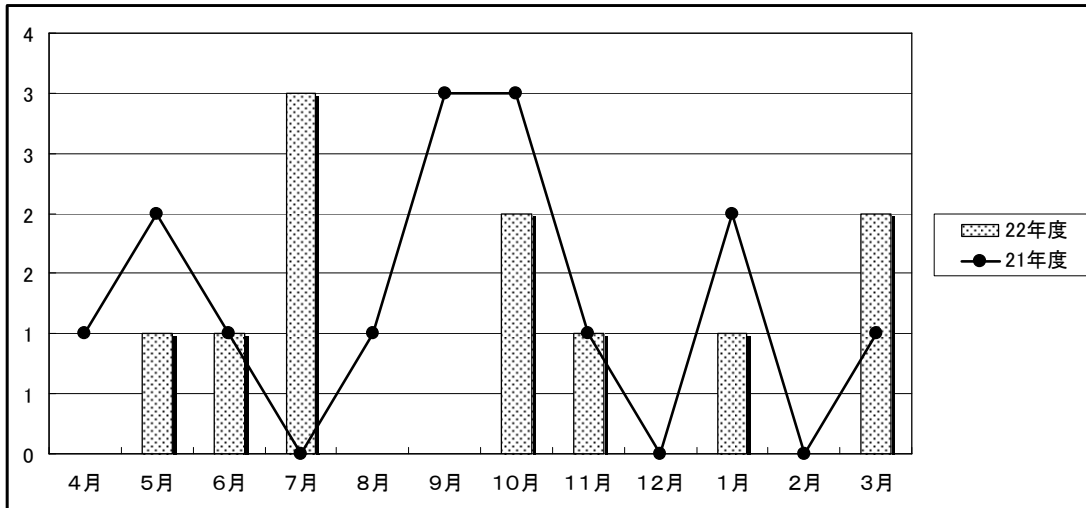
(17) グループホーム・平均要介護度

	4月	5月	6月	7月	8月	9月	10月	11月	12月	1月	2月	3月	(平均)
22年度	3.33	3.33	3.33	3.33	3.44	3.44	3.56	3.56	3.44	3.50	3.44	3.67	3.45
21年度	2.56	2.56	2.56	3.11	2.89	3.11	3.11	3.11	3.11	3.11	3.11	3.11	2.95



**(18) 事故発生件数**

	4月	5月	6月	7月	8月	9月	10月	11月	12月	1月	2月	3月	計
22年度	0	1	1	3	0	0	2	1	0	1	0	2	11
21年度	1	2	1	0	1	3	3	1	0	2	0	1	15



**(19) ニアミス発生状況**

	4月	5月	6月	7月	8月	9月	10月	11月	12月	1月	2月	3月	計
22年度	26	34	19	26	42	31	35	39	26	32	36	24	370
21年度	29	27	18	38	36	25	48	24	26	35	25	43	374

