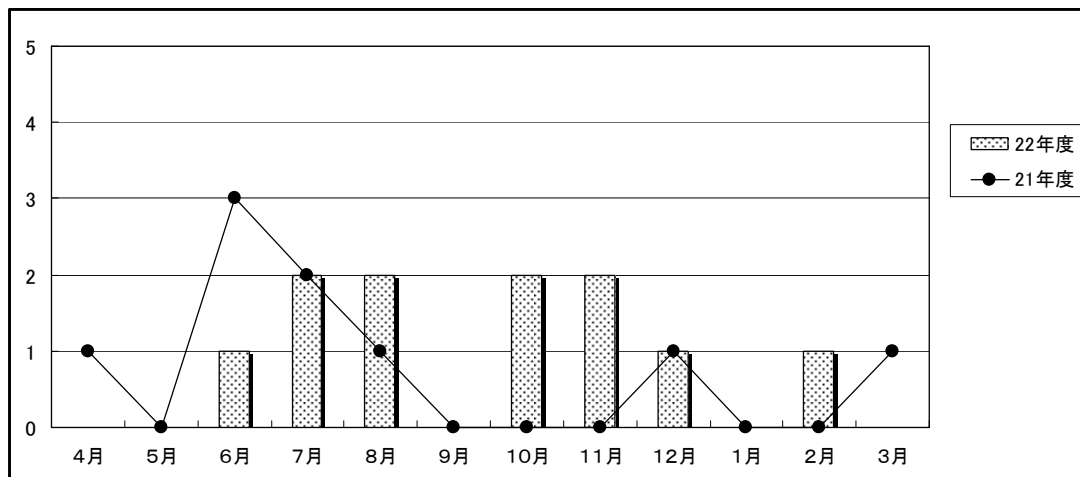


平成 22 年度統計（医療の質統計） ※前年比較

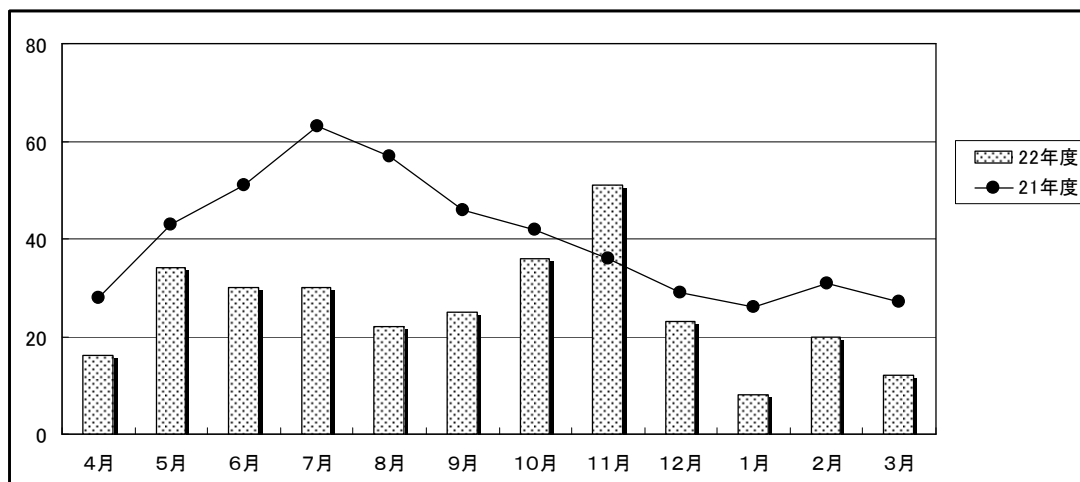
（1）事故報告件数（レベル3以上）

| | 4月 | 5月 | 6月 | 7月 | 8月 | 9月 | 10月 | 11月 | 12月 | 1月 | 2月 | 3月 | 計 |
|------|----|----|----|----|----|----|-----|-----|-----|----|----|----|----|
| 22年度 | 0 | 0 | 1 | 2 | 2 | 0 | 2 | 2 | 1 | 0 | 1 | 0 | 11 |
| 21年度 | 1 | 0 | 3 | 2 | 1 | 0 | 0 | 0 | 1 | 0 | 0 | 1 | 9 |



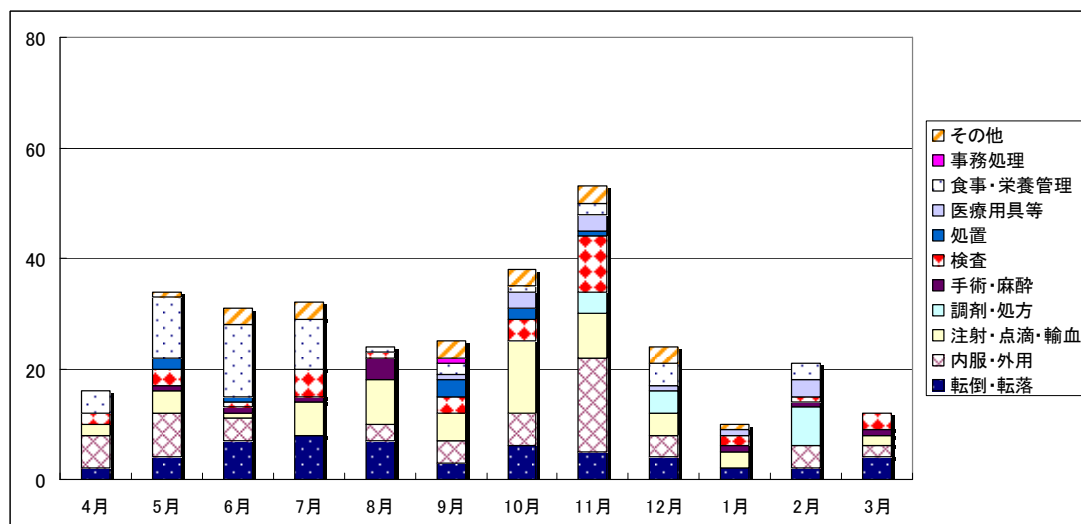
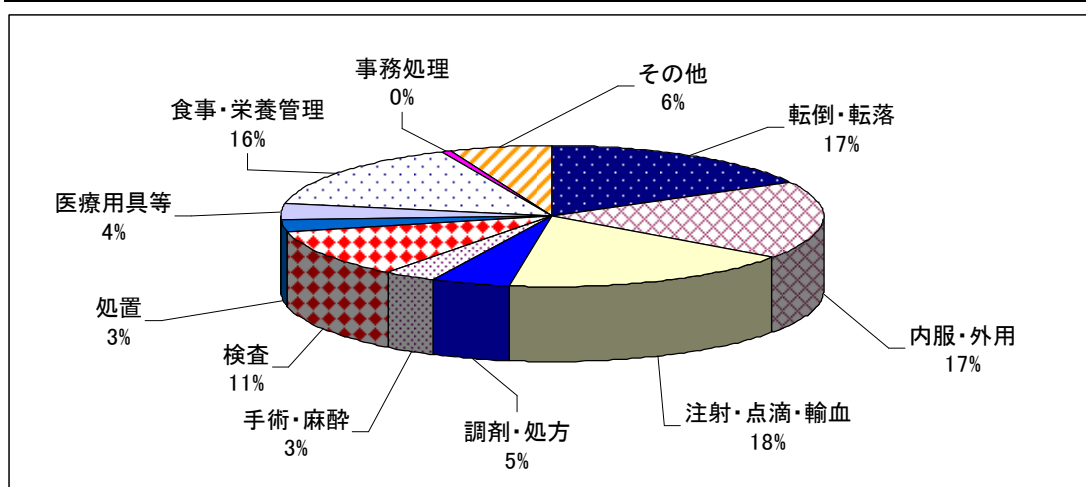
（2）ヒヤリ・ハット報告件数（レベル0～2）

| | 4月 | 5月 | 6月 | 7月 | 8月 | 9月 | 10月 | 11月 | 12月 | 1月 | 2月 | 3月 | 計 |
|------|----|----|----|----|----|----|-----|-----|-----|----|----|----|-----|
| 22年度 | 16 | 34 | 30 | 30 | 22 | 25 | 36 | 51 | 23 | 8 | 20 | 12 | 307 |
| 21年度 | 28 | 43 | 51 | 63 | 57 | 46 | 42 | 36 | 29 | 26 | 31 | 27 | 479 |



(3) ヒヤリ・ハット事例 (概要別)

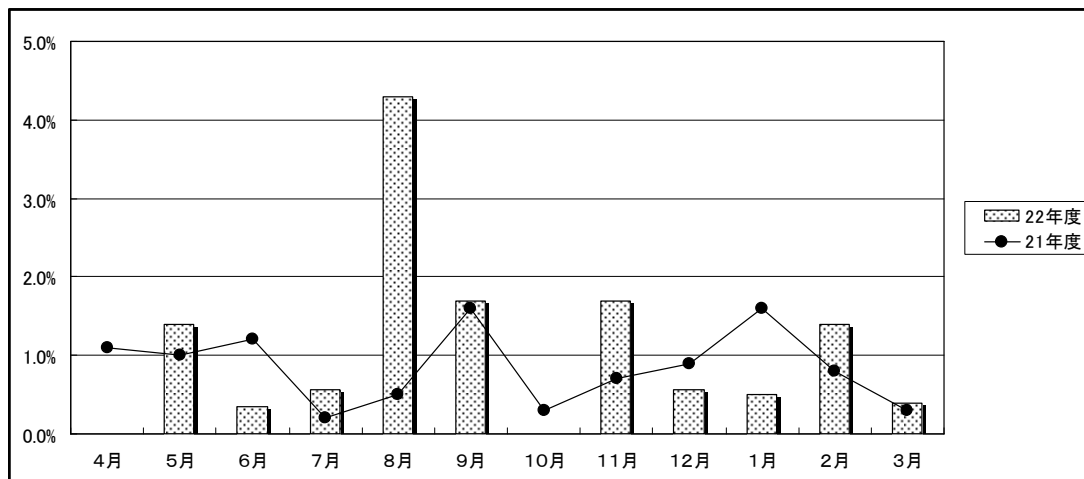
| 22年度 | 4月 | 5月 | 6月 | 7月 | 8月 | 9月 | 10月 | 11月 | 12月 | 1月 | 2月 | 3月 | 計 |
|------------|----|----|----|----|----|----|-----|-----|-----|----|----|----|-----|
| 1 転倒・転落 | 2 | 4 | 7 | 8 | 7 | 3 | 6 | 5 | 4 | 2 | 2 | 4 | 54 |
| 2 内服・外用 | 6 | 8 | 4 | 0 | 3 | 4 | 6 | 17 | 4 | 0 | 4 | 2 | 58 |
| 3 注射・点滴・輸血 | 2 | 4 | 1 | 6 | 8 | 5 | 13 | 8 | 4 | 3 | 0 | 2 | 56 |
| 4 調剤・処方 | 0 | 0 | 0 | 0 | 0 | 0 | 0 | 4 | 4 | 0 | 7 | 0 | 15 |
| 5 手術・麻酔 | 0 | 1 | 1 | 1 | 4 | 0 | 0 | 0 | 0 | 1 | 1 | 1 | 10 |
| 6 検査 | 2 | 3 | 1 | 5 | 1 | 3 | 4 | 10 | 0 | 2 | 1 | 3 | 35 |
| 7 処置 | 0 | 2 | 1 | 0 | 0 | 3 | 2 | 1 | 0 | 0 | 0 | 0 | 9 |
| 8 医療用具等 | 0 | 0 | 0 | 0 | 0 | 1 | 3 | 3 | 1 | 1 | 3 | 0 | 12 |
| 9 食事・栄養管理 | 4 | 11 | 13 | 9 | 1 | 2 | 1 | 2 | 4 | 0 | 3 | 0 | 50 |
| 10 事務処理 | 0 | 0 | 0 | 0 | 0 | 1 | 0 | 0 | 0 | 0 | 0 | 0 | 1 |
| 11 その他 | 0 | 1 | 3 | 3 | 0 | 3 | 3 | 3 | 3 | 1 | 0 | 0 | 20 |
| 計 | 16 | 34 | 31 | 32 | 24 | 25 | 38 | 53 | 24 | 10 | 21 | 12 | 320 |
| 21年度計 | 28 | 43 | 51 | 63 | 57 | 46 | 42 | 36 | 29 | 26 | 31 | 27 | 479 |



(4) MRSA 検出率

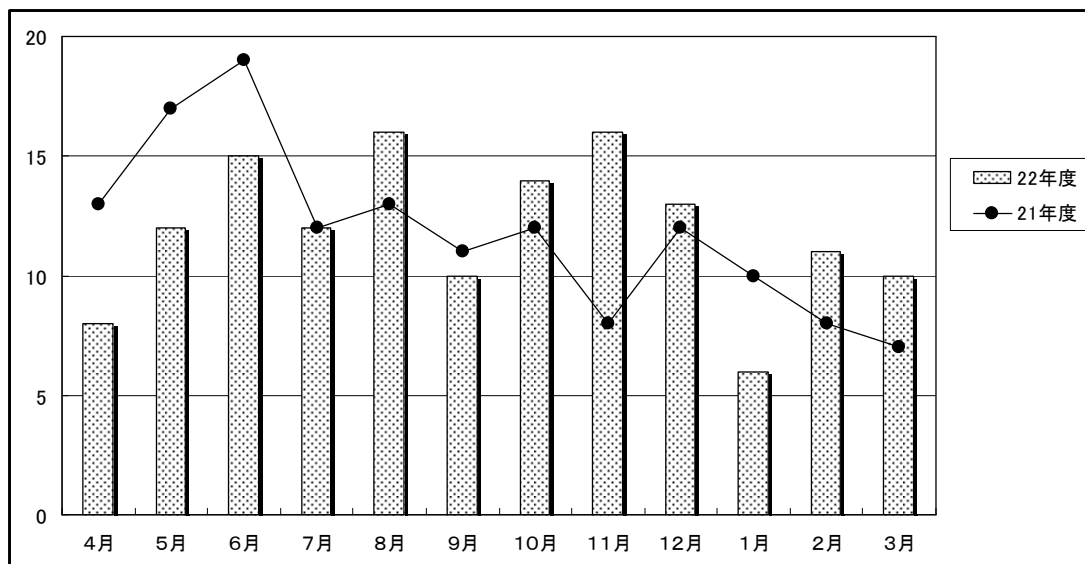
※JNIS方式(月間のMRSA検出数/月間の実入院者数)×100

| | 4月 | 5月 | 6月 | 7月 | 8月 | 9月 | 10月 | 11月 | 12月 | 1月 | 2月 | 3月 | (平均) | JHAIS |
|------|------|------|------|------|------|------|------|------|------|------|------|------|--------------|-------|
| 22年度 | 0.0% | 1.4% | 0.3% | 0.6% | 4.3% | 1.7% | 0.0% | 1.7% | 0.6% | 0.5% | 1.4% | 0.4% | 1.09% | 0.7% |
| 21年度 | 1.1% | 1.0% | 1.2% | 0.2% | 0.5% | 1.6% | 0.3% | 0.7% | 0.9% | 1.6% | 0.8% | 0.3% | 0.7% | 0.7% |



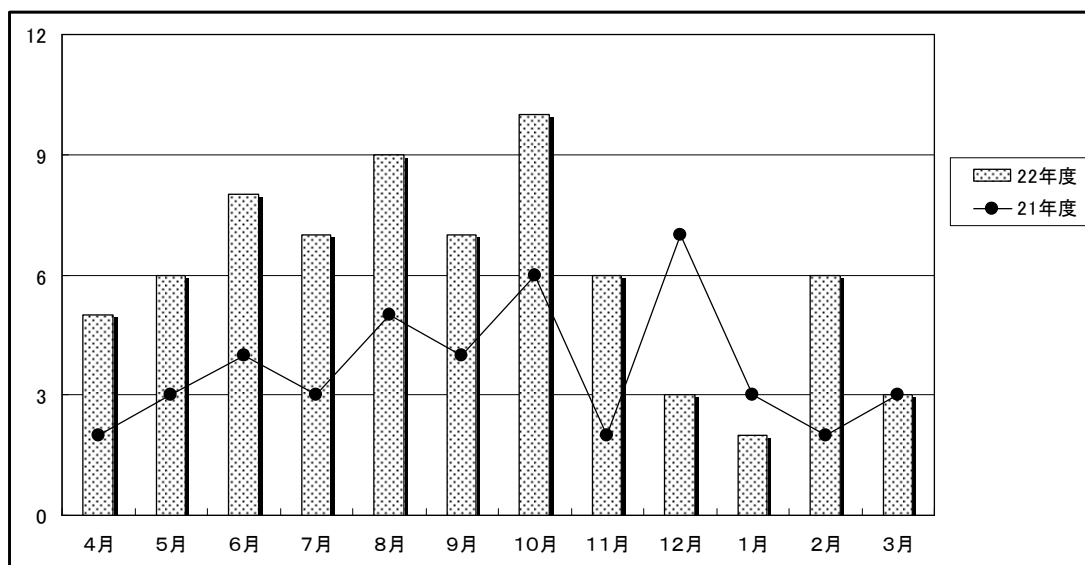
(5) 褥瘡患者数

| | 4月 | 5月 | 6月 | 7月 | 8月 | 9月 | 10月 | 11月 | 12月 | 1月 | 2月 | 3月 | 計 |
|------|----|----|----|----|----|----|-----|-----|-----|----|----|----|-----|
| 22年度 | 8 | 12 | 15 | 12 | 16 | 10 | 14 | 16 | 13 | 6 | 11 | 10 | 143 |
| 21年度 | 13 | 17 | 19 | 12 | 13 | 11 | 12 | 8 | 12 | 10 | 8 | 7 | 142 |



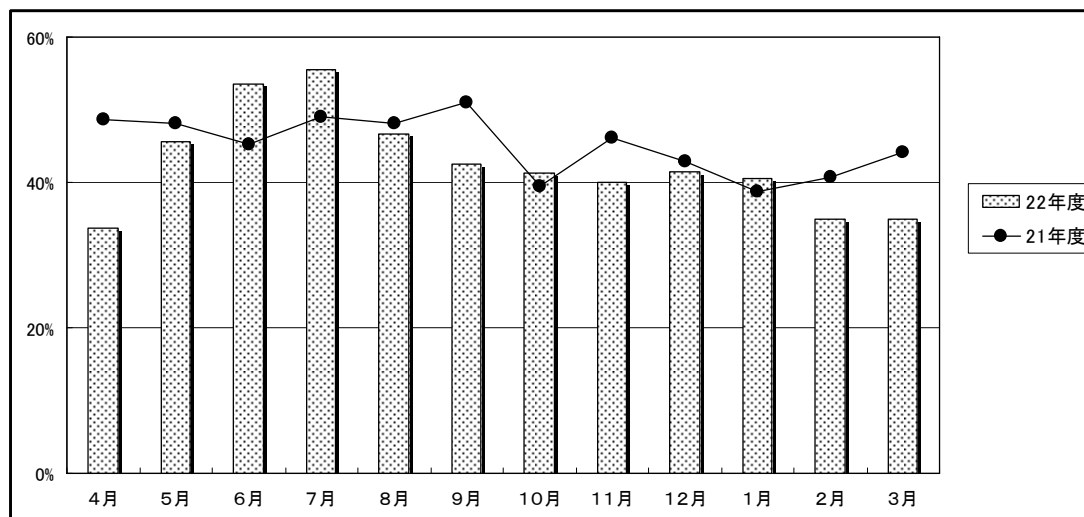
(6) 褥瘡新規発生件数

| | 4月 | 5月 | 6月 | 7月 | 8月 | 9月 | 10月 | 11月 | 12月 | 1月 | 2月 | 3月 | 計 |
|------|----|----|----|----|----|----|-----|-----|-----|----|----|----|----|
| 22年度 | 5 | 6 | 8 | 7 | 9 | 7 | 10 | 6 | 3 | 2 | 6 | 3 | 72 |
| 21年度 | 2 | 3 | 4 | 3 | 5 | 4 | 6 | 2 | 7 | 3 | 2 | 3 | 44 |



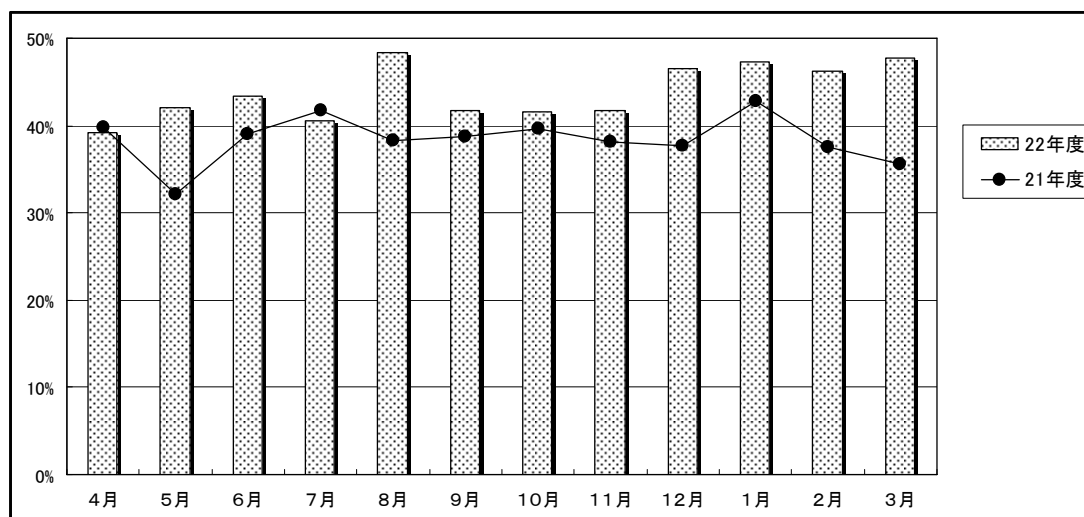
(7) 長期入院患者比率 (30日超)

| | 4月 | 5月 | 6月 | 7月 | 8月 | 9月 | 10月 | 11月 | 12月 | 1月 | 2月 | 3月 | (平均) |
|------|-------|-------|-------|-------|-------|-------|-------|-------|-------|-------|-------|-------|-------|
| 22年度 | 33.7% | 45.6% | 53.6% | 55.5% | 46.6% | 42.6% | 41.3% | 40.0% | 41.5% | 40.6% | 34.9% | 34.9% | 42.6% |
| 21年度 | 48.6% | 48.1% | 45.3% | 49.0% | 48.1% | 51.0% | 39.5% | 46.1% | 42.9% | 38.7% | 40.8% | 44.1% | 45.2% |



(8) 入院患者老人比率

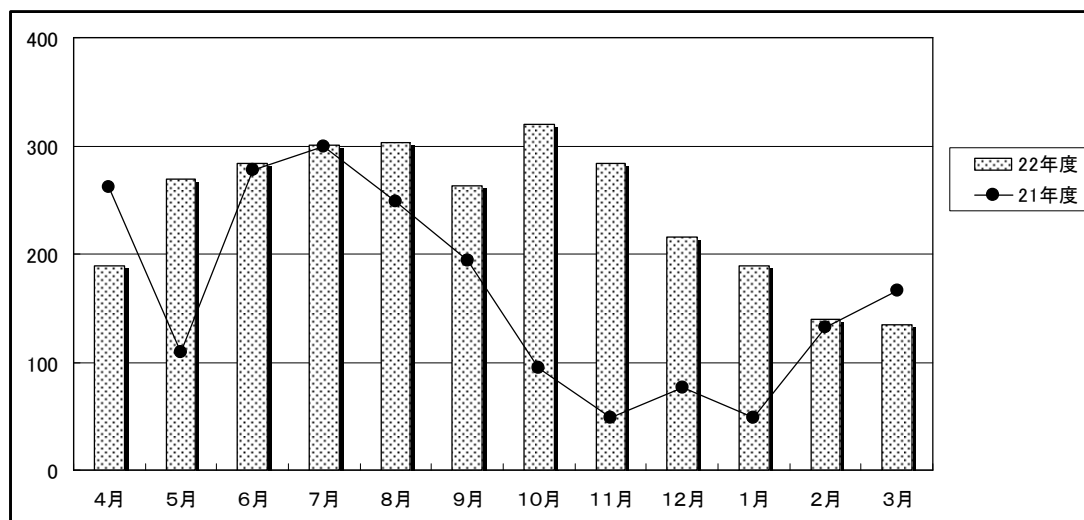
| | 4月 | 5月 | 6月 | 7月 | 8月 | 9月 | 10月 | 11月 | 12月 | 1月 | 2月 | 3月 | (平均) |
|------|-------|-------|-------|-------|-------|-------|-------|-------|-------|-------|-------|-------|-------|
| 22年度 | 39.2% | 42.0% | 43.4% | 40.5% | 48.4% | 41.8% | 41.6% | 41.7% | 46.5% | 47.3% | 46.3% | 47.8% | 43.9% |
| 21年度 | 39.8% | 32.2% | 39.1% | 41.8% | 38.3% | 38.7% | 39.6% | 38.2% | 37.7% | 42.8% | 37.6% | 35.6% | 38.5% |



平成 22 年度統計（その他統計） ※前年比較

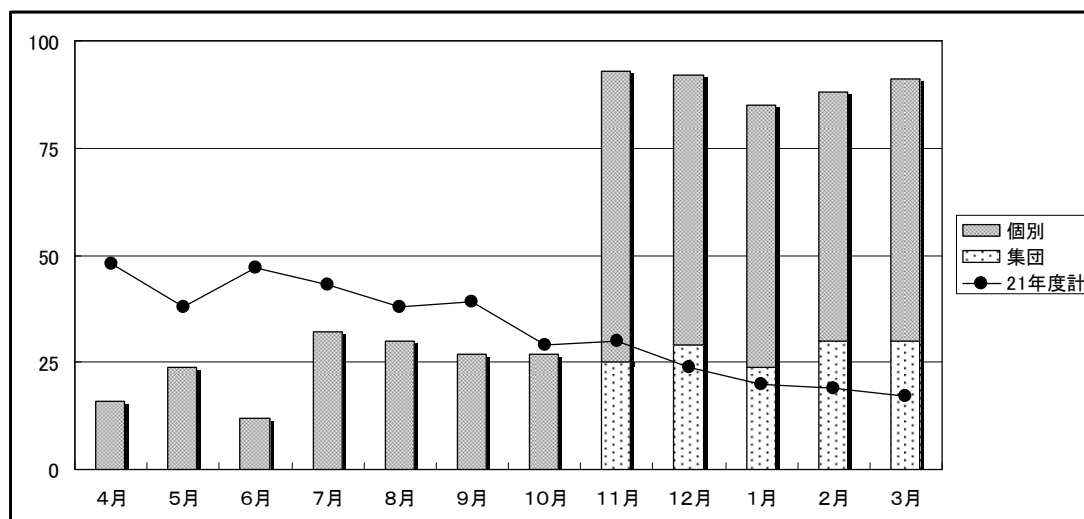
(1) 薬剤管理指導件数

| | 4月 | 5月 | 6月 | 7月 | 8月 | 9月 | 10月 | 11月 | 12月 | 1月 | 2月 | 3月 | 計 |
|------|-----|-----|-----|-----|-----|-----|-----|-----|-----|-----|-----|-----|-------|
| 22年度 | 189 | 269 | 284 | 301 | 303 | 263 | 320 | 284 | 216 | 189 | 139 | 134 | 2,891 |
| 21年度 | 262 | 109 | 277 | 299 | 248 | 194 | 95 | 48 | 76 | 48 | 132 | 166 | 1,954 |



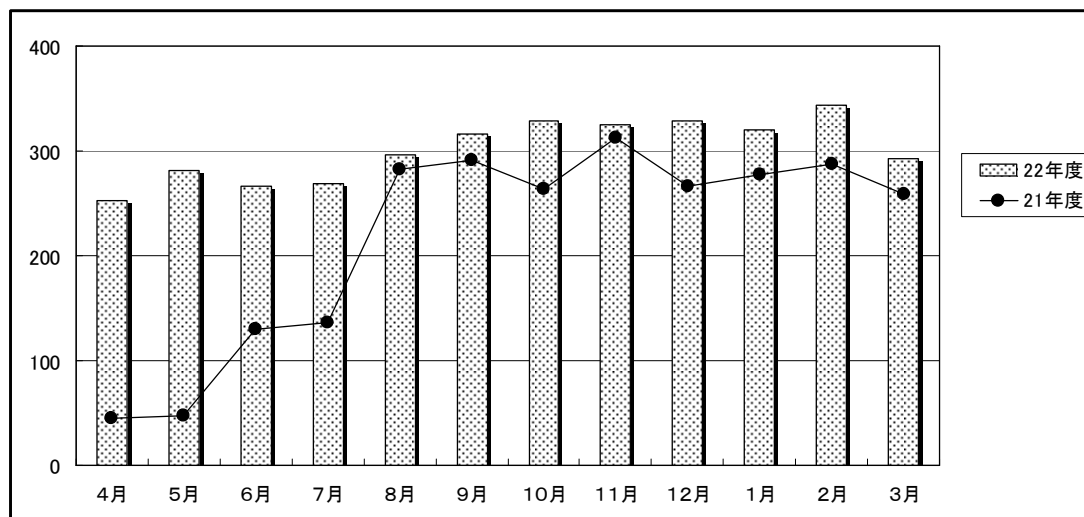
(2) 栄養指導件数（集団・個別）

| 22年度 | 4月 | 5月 | 6月 | 7月 | 8月 | 9月 | 10月 | 11月 | 12月 | 1月 | 2月 | 3月 | 計 |
|-------|----|----|----|----|----|----|-----|-----|-----|----|----|----|-----|
| 集団 | 0 | 0 | 0 | 0 | 0 | 0 | 0 | 25 | 29 | 24 | 30 | 30 | 138 |
| 個別 | 16 | 24 | 12 | 32 | 30 | 27 | 27 | 68 | 63 | 61 | 58 | 61 | 479 |
| 計 | 16 | 24 | 12 | 32 | 30 | 27 | 27 | 93 | 92 | 85 | 88 | 91 | 617 |
| 21年度計 | 48 | 38 | 47 | 43 | 38 | 39 | 29 | 30 | 24 | 20 | 19 | 17 | 392 |



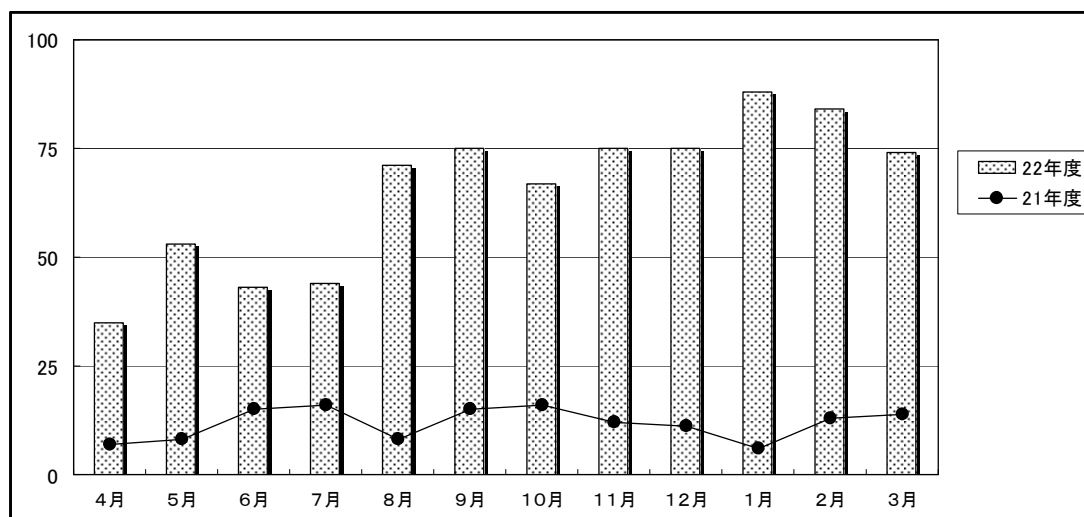
(3) 栄養管理指導件数

| | 4月 | 5月 | 6月 | 7月 | 8月 | 9月 | 10月 | 11月 | 12月 | 1月 | 2月 | 3月 | 計 |
|------|-----|-----|-----|-----|-----|-----|-----|-----|-----|-----|-----|-----|-------|
| 22年度 | 253 | 281 | 266 | 269 | 296 | 316 | 329 | 325 | 329 | 320 | 344 | 293 | 3,621 |
| 21年度 | 45 | 47 | 130 | 136 | 283 | 291 | 264 | 313 | 266 | 278 | 288 | 259 | 2,600 |



(4) NST介入者数

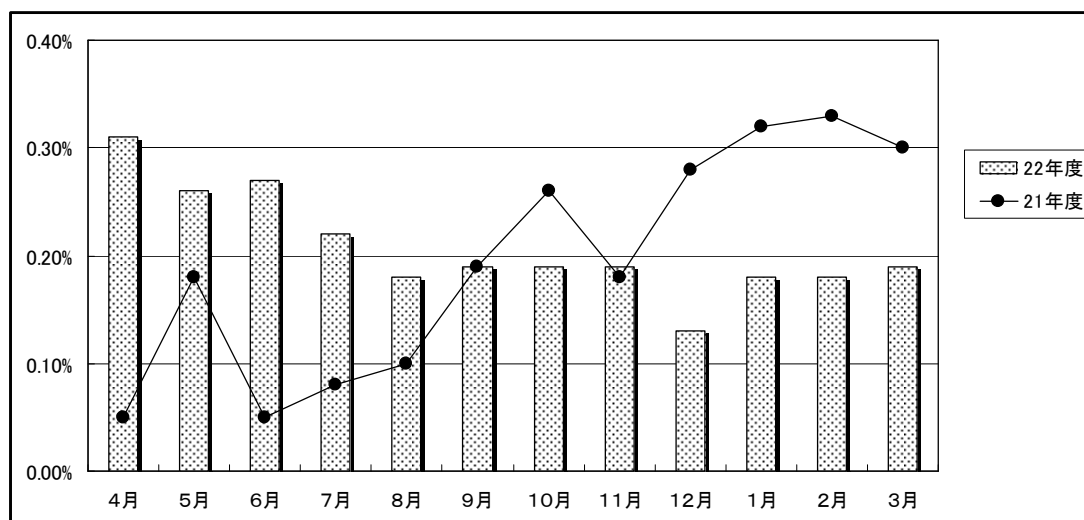
| | 4月 | 5月 | 6月 | 7月 | 8月 | 9月 | 10月 | 11月 | 12月 | 1月 | 2月 | 3月 | 計 |
|------|----|----|----|----|----|----|-----|-----|-----|----|----|----|-----|
| 22年度 | 35 | 53 | 43 | 44 | 71 | 75 | 67 | 75 | 75 | 88 | 84 | 74 | 784 |
| 21年度 | 7 | 8 | 15 | 16 | 8 | 15 | 16 | 12 | 11 | 6 | 13 | 14 | 141 |



(5) 医事請求減点比率

※前月減点数(当月・過誤)／前々月保険請求点数

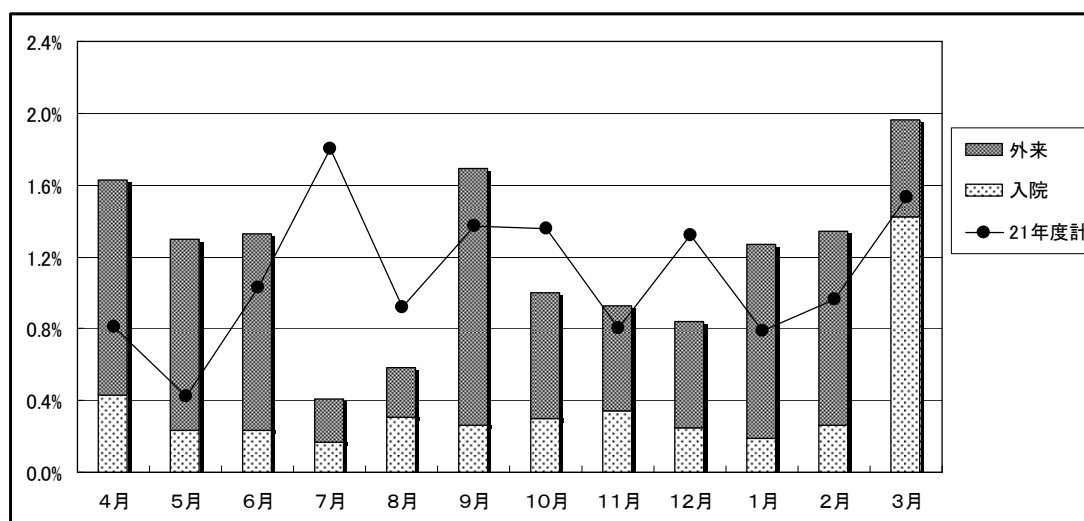
| | 4月 | 5月 | 6月 | 7月 | 8月 | 9月 | 10月 | 11月 | 12月 | 1月 | 2月 | 3月 | (平均) |
|------|-------|-------|-------|-------|-------|-------|-------|-------|-------|-------|-------|-------|-------|
| 22年度 | 0.31% | 0.26% | 0.27% | 0.22% | 0.18% | 0.19% | 0.19% | 0.19% | 0.13% | 0.18% | 0.18% | 0.19% | 0.21% |
| 21年度 | 0.05% | 0.18% | 0.05% | 0.08% | 0.10% | 0.19% | 0.26% | 0.18% | 0.28% | 0.32% | 0.33% | 0.30% | 0.19% |



(6) 窓口未収発生率

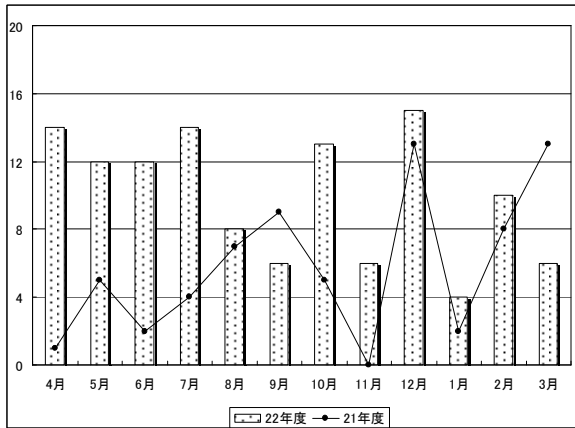
※当月発生金額／当月保険請求金額

| | 4月 | 5月 | 6月 | 7月 | 8月 | 9月 | 10月 | 11月 | 12月 | 1月 | 2月 | 3月 | (平均) |
|-------|-------|-------|-------|-------|-------|-------|-------|-------|-------|-------|-------|-------|-------|
| 入院 | 0.43% | 0.23% | 0.23% | 0.17% | 0.31% | 0.26% | 0.30% | 0.34% | 0.25% | 0.19% | 0.26% | 1.42% | 0.37% |
| 外来 | 1.20% | 1.07% | 1.10% | 0.24% | 0.27% | 1.43% | 0.70% | 0.59% | 0.59% | 1.08% | 1.08% | 0.54% | 0.82% |
| 計 | 1.63% | 1.30% | 1.33% | 0.41% | 0.58% | 1.69% | 1.00% | 0.93% | 0.84% | 1.27% | 1.34% | 1.96% | 1.19% |
| 21年度計 | 0.81% | 0.42% | 1.03% | 1.80% | 0.92% | 1.37% | 1.36% | 0.80% | 1.32% | 0.79% | 0.96% | 1.53% | 0.55% |

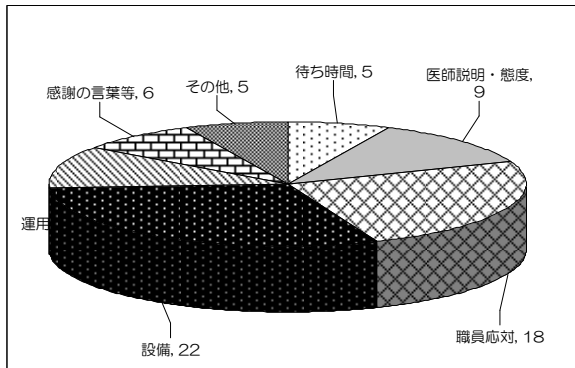


(7) ご意見箱

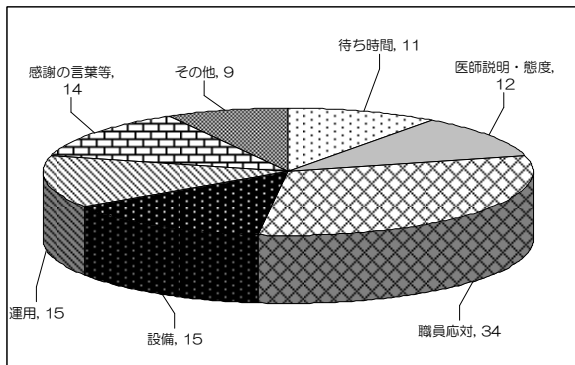
1) 件数



2) 気づいた点の内訳
22年度

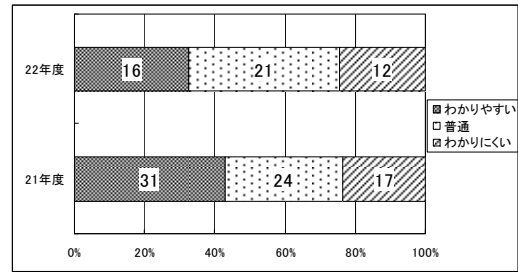


21年度

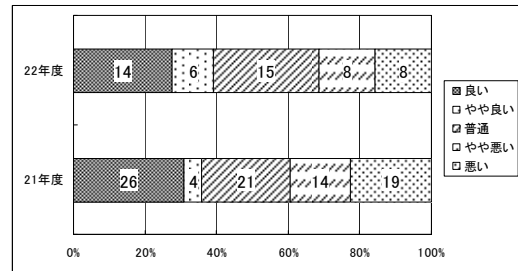


3) 評価

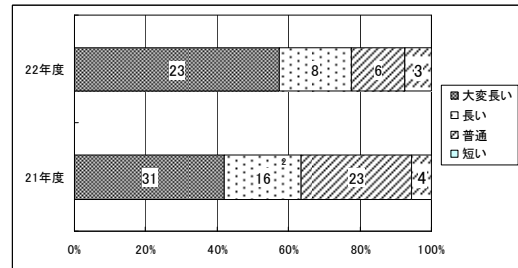
① 医師説明



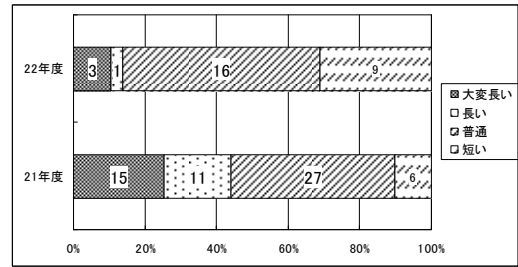
② 職員対応



③ 待ち時間(診察)



④ 待ち時間(会計)



⑤ 設備

