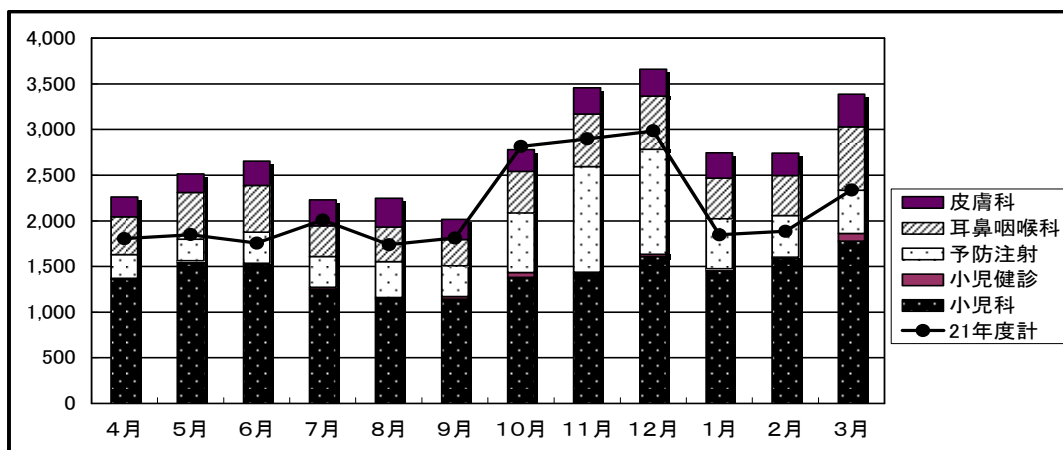


業績情報 前川診療所

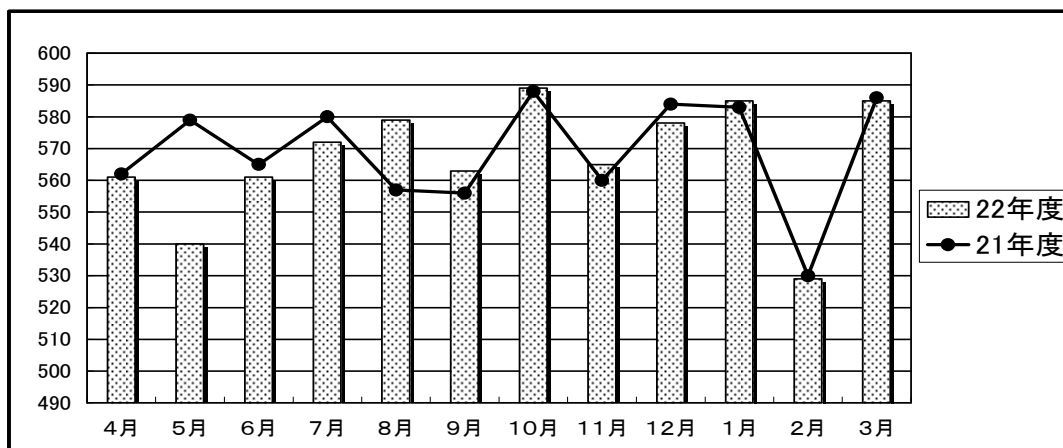
(1) 外来患者延べ数

22年度	4月	5月	6月	7月	8月	9月	10月	11月	12月	1月	2月	3月	計
小児科	1,356	1,544	1,516	1,252	1,144	1,143	1,380	1,421	1,607	1,450	1,587	1,775	17,175
小児健診	16	20	21	19	15	30	54	16	25	24	15	86	341
予防注射	258	234	338	336	396	336	652	1,157	1,152	548	455	473	6,335
耳鼻咽喉科	416	512	511	339	376	284	457	577	581	445	439	695	5,632
皮膚科	215	205	269	284	316	224	237	284	296	278	246	359	3,213
22年度計	2,261	2,515	2,655	2,230	2,247	2,017	2,780	3,455	3,661	2,745	2,742	3,388	15,521
21年度計	1,804	1,848	1,755	2,007	1,739	1,810	2,814	2,897	2,985	1,846	1,887	2,337	25,729
20年度計	1,600	1,844	1,664	1,745	1,406	1,660	2,089	2,040	2,460	1,968	2,323	2,033	22,832



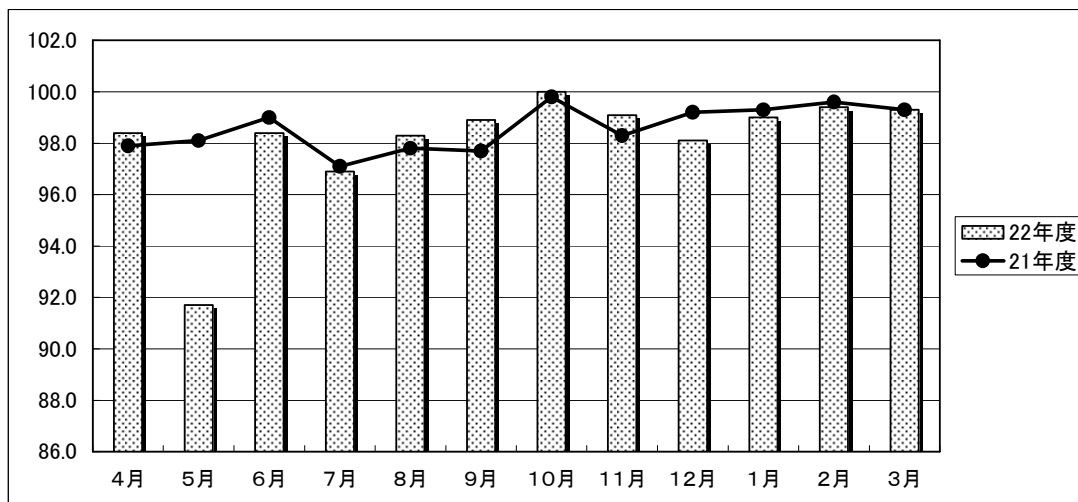
(2) 入院患者延べ数

	4月	5月	6月	7月	8月	9月	10月	11月	12月	1月	2月	3月	計
22年度	561	540	561	572	579	563	589	565	578	585	529	585	6,807
21年度	562	579	565	580	557	556	588	560	584	583	530	586	6,830



(3) 病床利用率

	4月	5月	6月	7月	8月	9月	10月	11月	12月	1月	2月	3月	(平均)
22年度	98.4	91.7	98.4	96.9	98.3	98.9	100.0	99.1	98.1	99.0	99.4	99.3	98.1
21年度	97.9	98.1	99.0	97.1	97.8	97.7	99.8	98.3	99.2	99.3	99.6	99.3	98.6



(4) 新入院、退院患者数

22年度	4月	5月	6月	7月	8月	9月	10月	11月	12月	1月	2月	3月	計
新入院	5	8	4	3	5	6	1	1	4	3	3	5	48
退院	5	9	3	3	6	5	1	1	4	3	3	5	48

