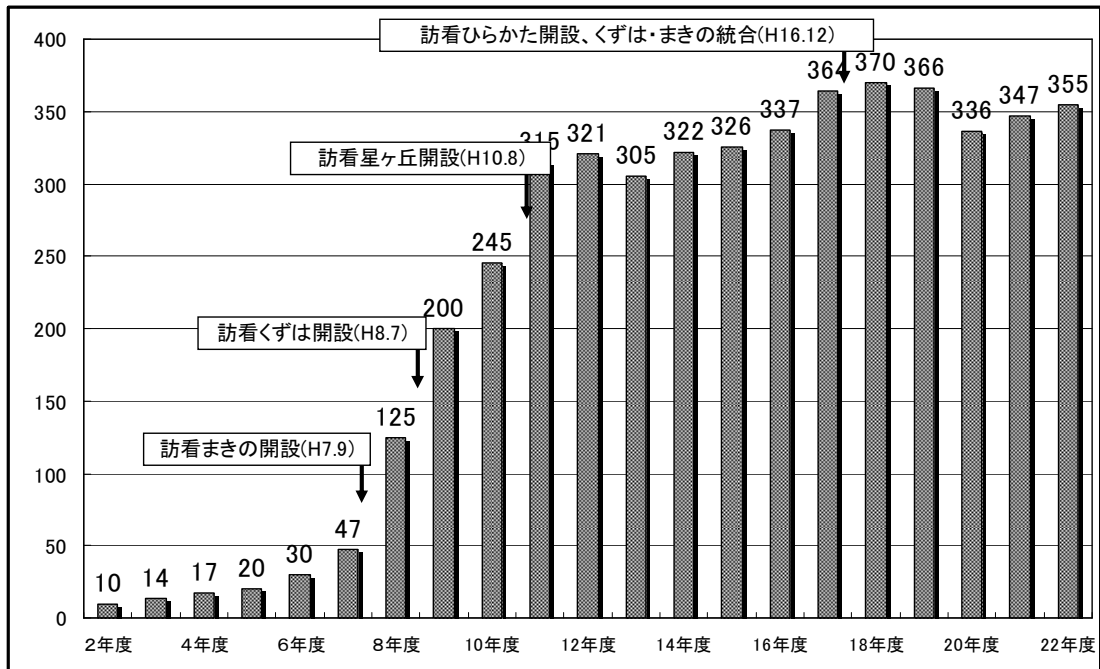


# 業績情報 訪問看護ステーション

## (1) 訪問看護利用者数（年度末現在）

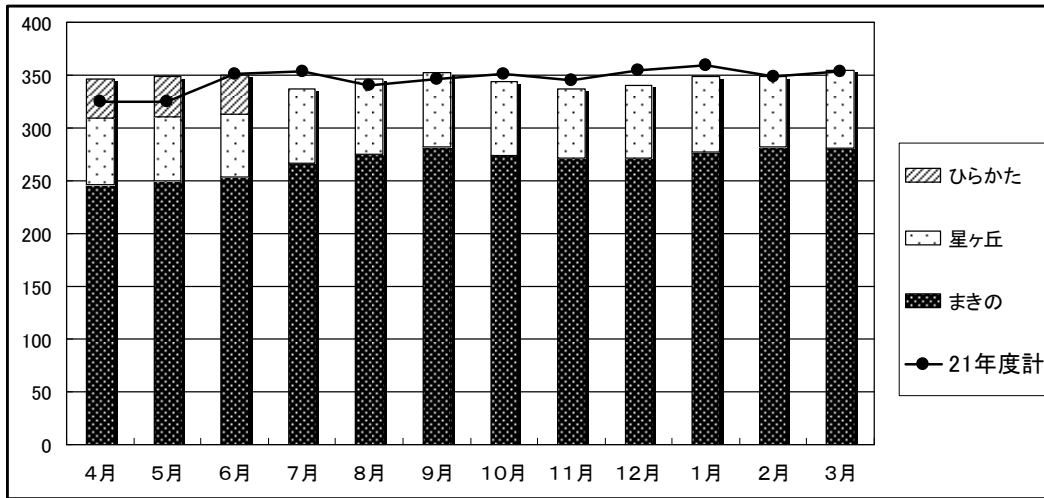
平成	2年度	3年度	4年度	5年度	6年度	7年度	8年度	9年度	10年度	11年度	(介護保険移行)
合計	10	14	17	20	30	47	125	200	245	315	

平成	12年度	13年度	14年度	15年度	16年度	17年度	18年度	19年度	20年度	21年度	22年度
合計	321	305	322	326	337	364	370	366	370	347	355



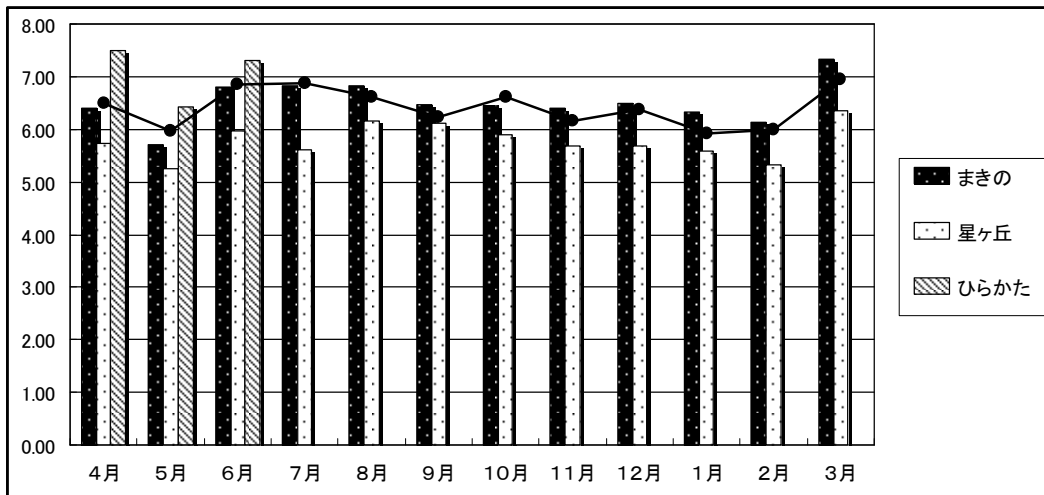
**(2) 月末現在利用者数**

22年度	4月	5月	6月	7月	8月	9月	10月	11月	12月	1月	2月	3月	(平均)
まきの	247	250	253	267	275	282	274	271	271	277	282	281	<b>269</b>
星ヶ丘	62	61	60	70	71	70	70	66	69	72	67	74	<b>68</b>
ひらかた	38	38	37	0	0	0	0	0	0	0	0	0	<b>9</b>
22年度計	347	349	350	337	346	352	344	337	340	349	349	355	<b>346</b>
21年度計	325	325	351	354	341	346	351	345	355	360	349	353	<b>346</b>



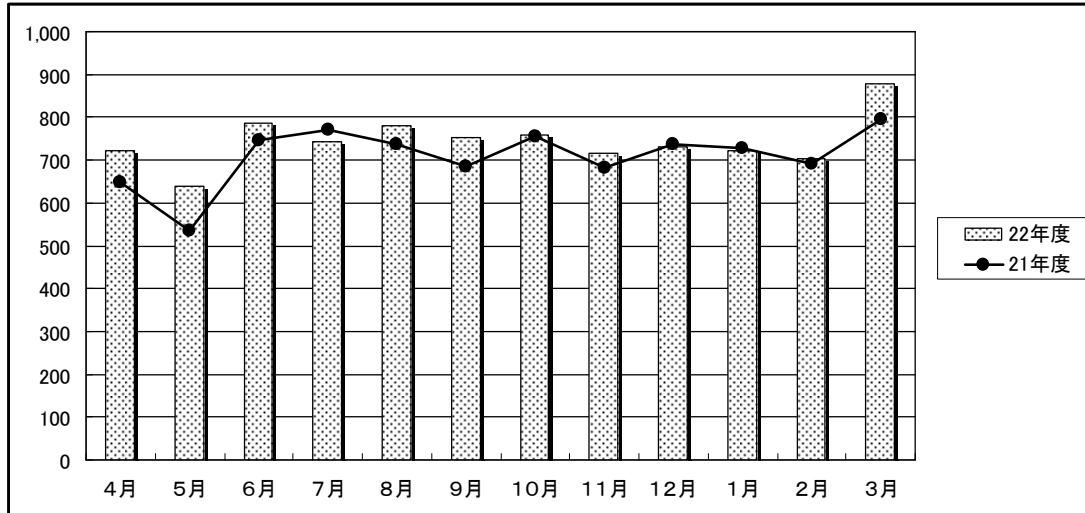
**(3) 1人あたり訪問回数**

22年度	4月	5月	6月	7月	8月	9月	10月	11月	12月	1月	2月	3月	(平均)
まきの	6.40	5.71	6.80	6.84	6.83	6.46	6.44	6.40	6.49	6.32	6.13	7.33	<b>6.51</b>
星ヶ丘	5.74	5.25	5.98	5.61	6.17	6.11	5.91	5.68	5.69	5.59	5.33	6.35	<b>5.78</b>
ひらかた	7.50	6.42	7.30										<b>7.07</b>
22年度平均	6.55	5.79	6.69	6.23	6.50	6.29	6.18	6.04	6.09	5.96	5.73	6.84	<b>6.46</b>
21年度平均	6.51	5.97	6.86	6.88	6.61	6.22	6.61	6.17	6.37	5.93	5.98	6.94	<b>6.42</b>



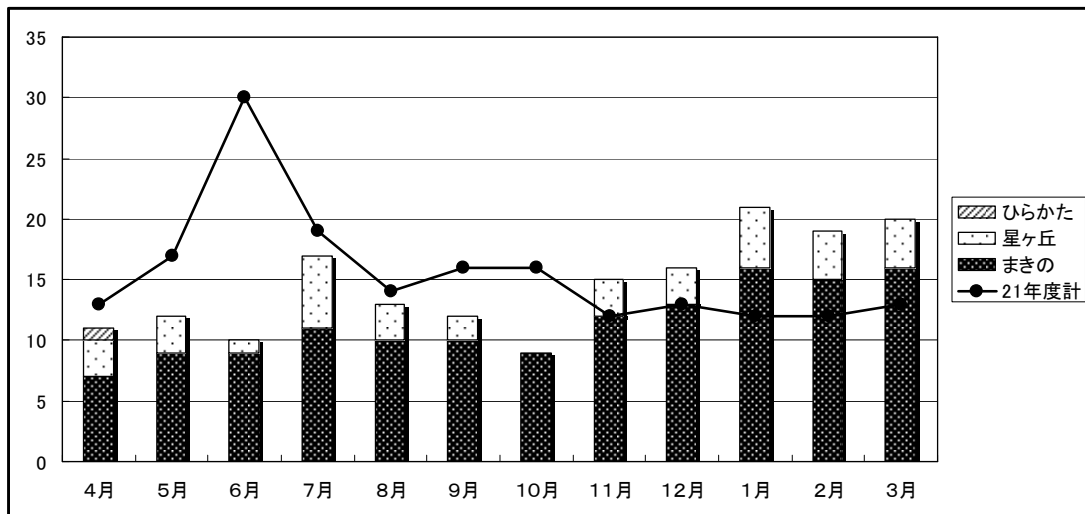
(4) 訪問リハビリ件数

	4月	5月	6月	7月	8月	9月	10月	11月	12月	1月	2月	3月	計
22年度	723	639	785	744	779	753	758	717	732	722	704	879	8,935
21年度	649	536	745	771	738	685	755	681	737	728	691	795	8,511



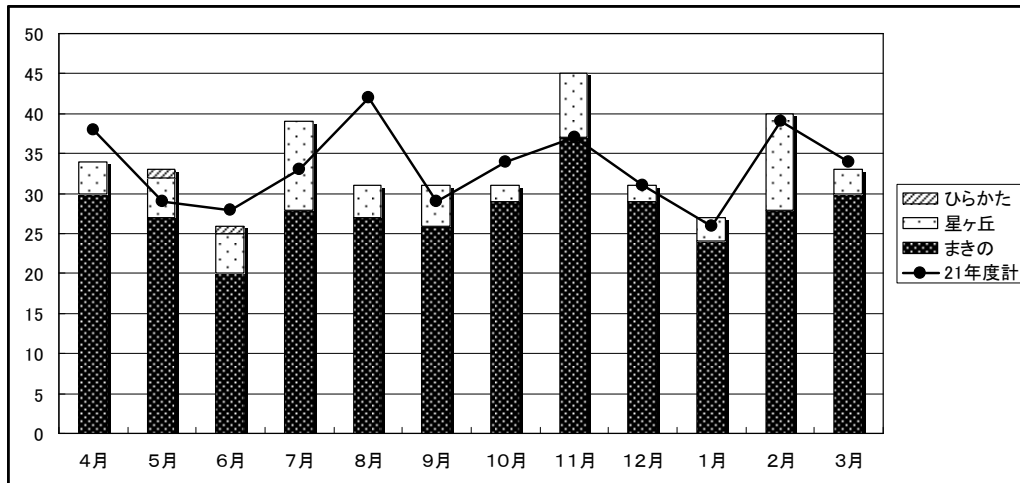
(5) 新規利用者数

22年度	4月	5月	6月	7月	8月	9月	10月	11月	12月	1月	2月	3月	計
まきの	7	9	9	11	10	10	9	12	13	16	15	16	137
星ヶ丘	3	3	1	6	3	2	0	3	3	5	4	4	37
ひらかた	1	0	0										1
22年度計	11	12	10	17	13	12	9	15	16	21	19	20	175
21年度計	13	17	30	19	14	16	16	12	13	12	12	13	187



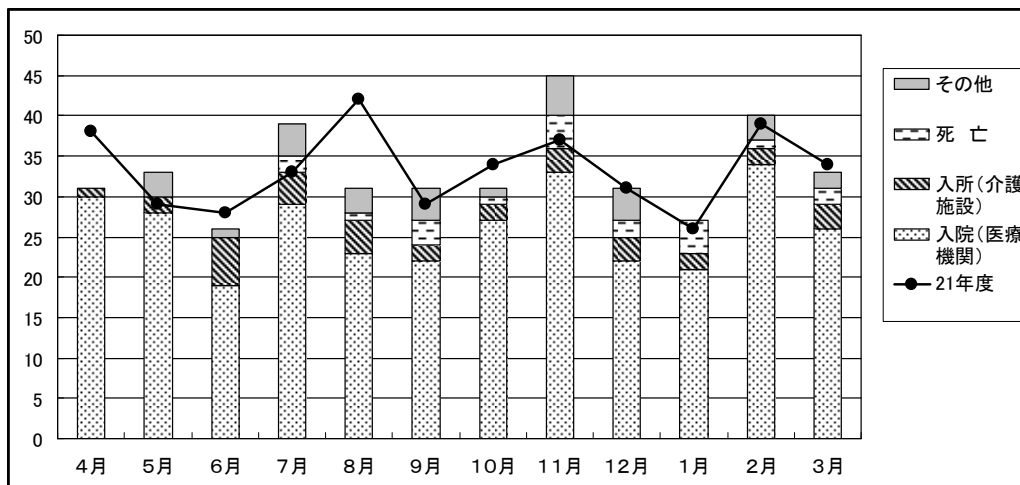
**(6) 中止利用者数**

22年度	4月	5月	6月	7月	8月	9月	10月	11月	12月	1月	2月	3月	計
まきの	30	27	20	28	27	26	29	37	29	24	28	30	335
星ヶ丘	4	5	5	11	4	5	2	8	2	3	12	3	64
ひらかた	0	1	1										2
22年度計	34	33	26	39	31	31	31	45	31	27	40	33	401
21年度計	38	29	28	33	42	29	34	37	31	26	39	34	400



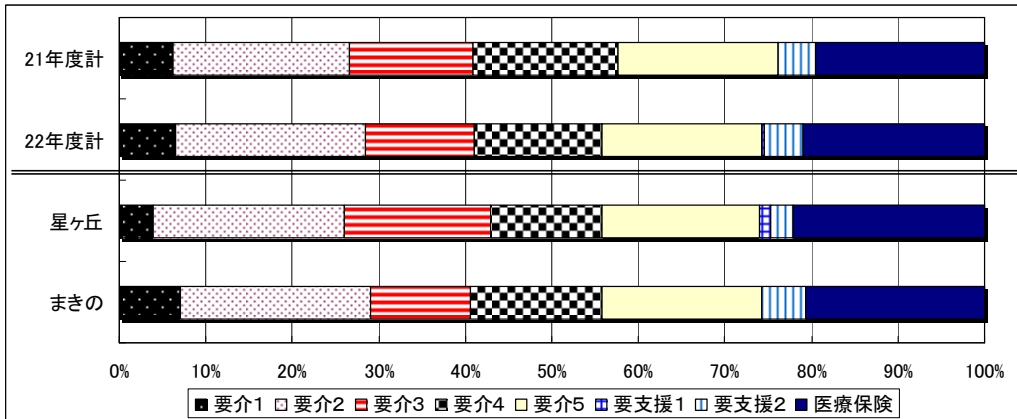
**(7) 中止事由別件数**

22年度計	4月	5月	6月	7月	8月	9月	10月	11月	12月	1月	2月	3月	計
入院(医療機関)	30	28	19	29	23	22	27	33	22	21	34	26	314
入所(介護施設)	1	2	6	4	4	2	2	3	3	2	2	3	34
死亡	0	0	0	2	1	3	1	4	2	4	1	2	20
その他	0	3	1	4	3	4	1	5	4	0	3	2	30
22年度計	31	33	26	39	31	31	31	45	31	27	40	33	398
21年度	38	29	28	33	42	29	34	37	31	26	39	34	400



**(8) 利用者要介護度 (年度末現在)**

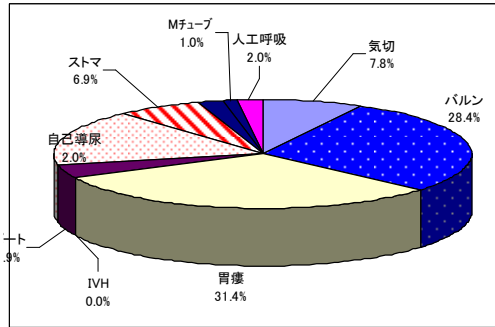
22年度	要介1	要介2	要介3	要介4	要介5	要支援1	要支援2	医療保険	計
まきの	21	65	34	45	55	0	15	61	296
星ヶ丘	3	17	13	10	14	1	2	17	77
22年度計	24	82	47	55	69	1	17	78	373
21年度計	23	75	53	62	68	0	16	72	369



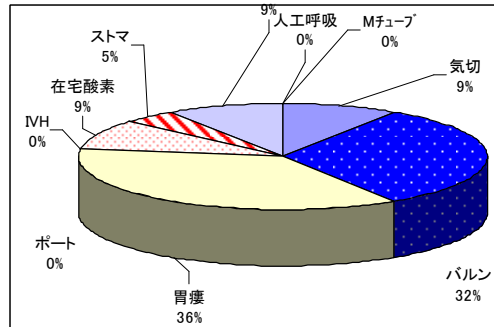
**(9) 利用者医療行為 (年度末現在)**

22年度	気切	バルン	胃瘻	IVH	ポート	在宅酸素	ストマ	自己導尿	Mチューブ	人工呼吸	腹圧式	緊急時訪問看護加算
まきの	8	29	32	0	4	17	7	2	1	2	4	58.1%
星ヶ丘	2	7	8	0	0	2	1	2	0	0	0	41.6%
22年度計	10	36	40	0	4	19	8	4	1	2	4	49.8%
21年度計	10	32	37	0	3	22	9	6	1	3	3	58.2%

○まきの



○星ヶ丘



●緊急時間外訪問看護加算対象者(全体)

