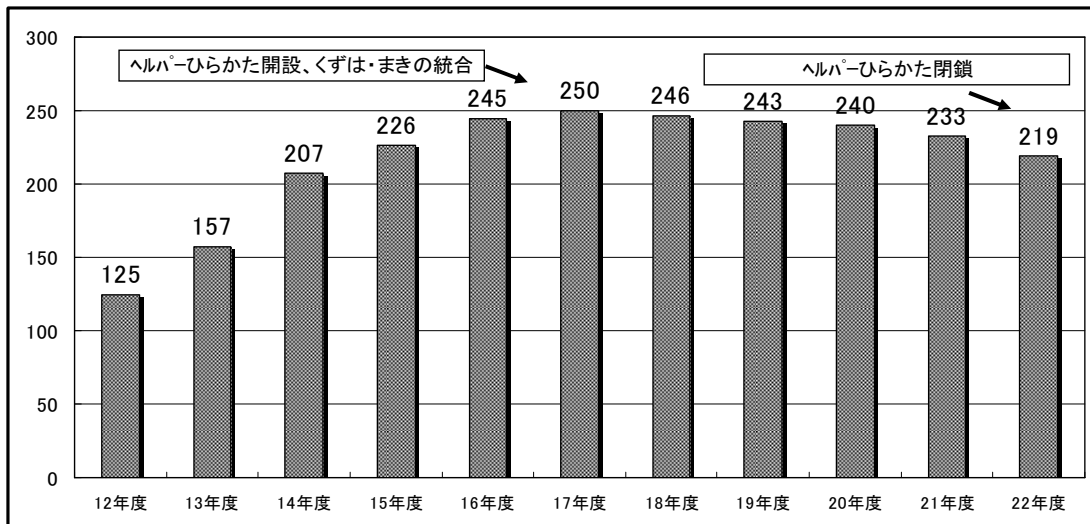


# 業績情報 ホームヘルパーステーション

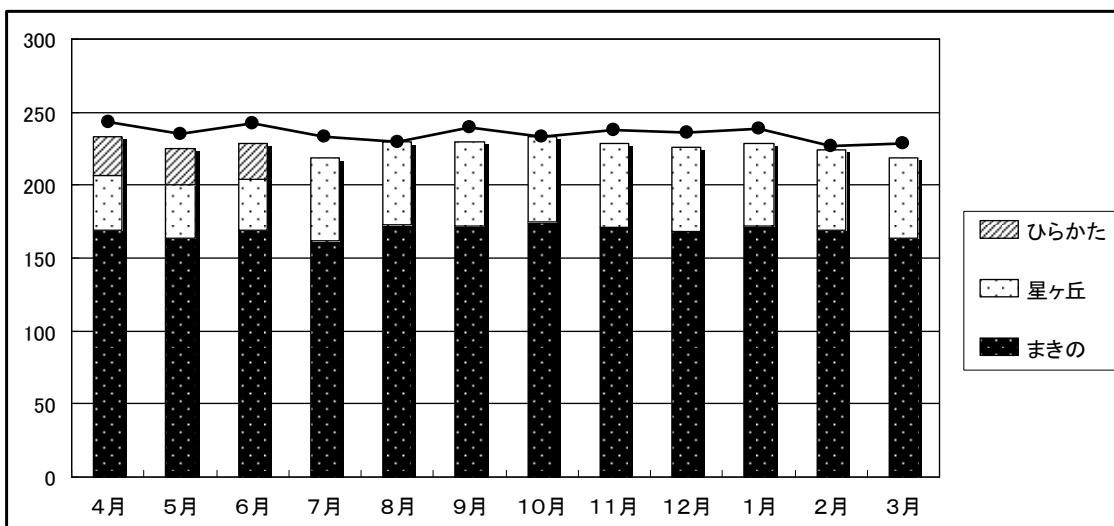
## (1) 利用者数 (法人全体)

平成	12年度	13年度	14年度	15年度	16年度	17年度	18年度	19年度	20年度	21年度	22年度
年度末利用者	125	157	207	226	245	250	246	243	240	233	219



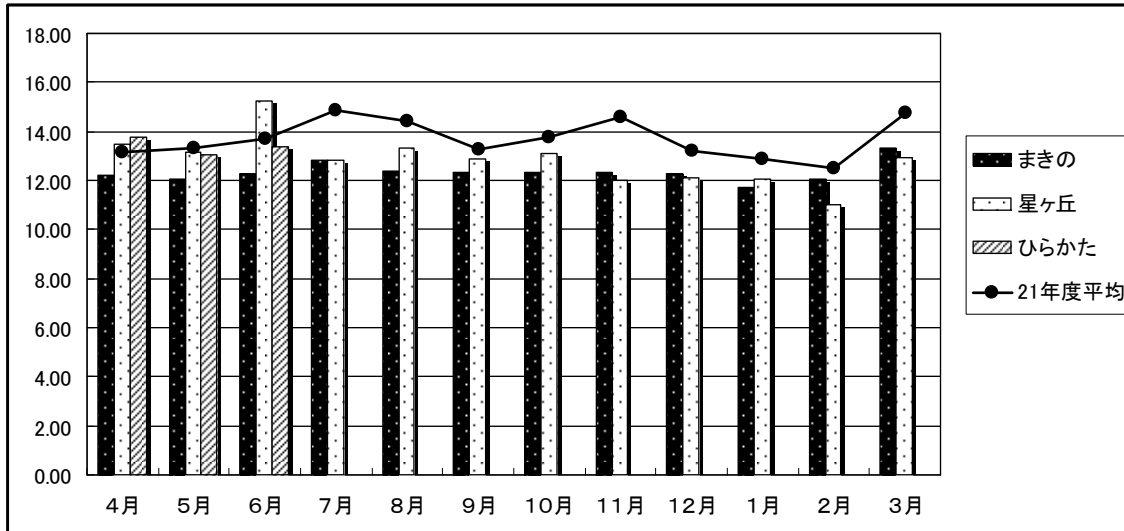
## (2) 月末現在利用者数

22年度	4月	5月	6月	7月	8月	9月	10月	11月	12月	1月	2月	3月	(平均)
まきの	169	164	169	162	173	172	175	171	168	172	169	164	169
星ヶ丘	38	36	35	57	57	58	58	58	58	57	55	55	52
ひらかた	26	25	25	-	-	-	-	-	-	-	-	-	25
22年度計	233	225	229	219	230	230	233	229	226	229	224	219	227
21年度計	243	235	242	233	230	240	233	238	236	239	227	229	235



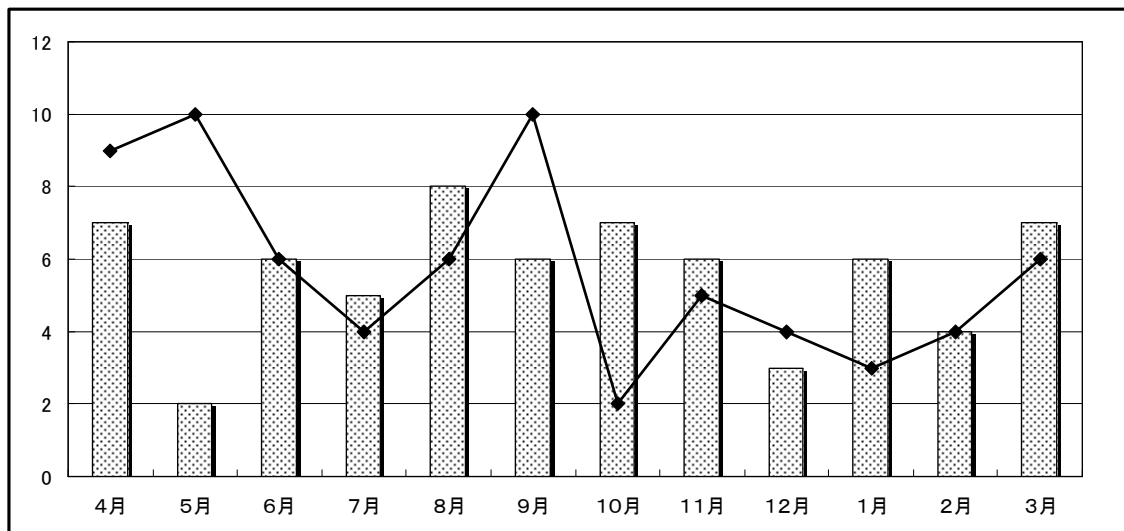
**(3) 1人あたり訪問延べ回数**

22年度	4月	5月	6月	7月	8月	9月	10月	11月	12月	1月	2月	3月	(平均)
まきの	12.21	12.08	12.30	12.80	12.39	12.31	12.35	12.34	12.27	11.71	12.07	13.33	12.35
星ヶ丘	13.50	13.16	15.25	12.80	13.34	12.86	13.12	11.98	12.10	12.08	11.03	12.91	12.84
ひらかた	13.76	13.04	13.40	-	-	-	-	-	-	-	-	-	13.40
22年度平均	13.16	12.76	13.65	12.80	12.87	12.59	12.74	12.16	12.19	11.90	11.55	13.12	12.62
21年度平均	13.17	13.31	13.72	14.85	14.40	13.24	13.77	14.61	13.22	12.88	12.48	14.75	13.70



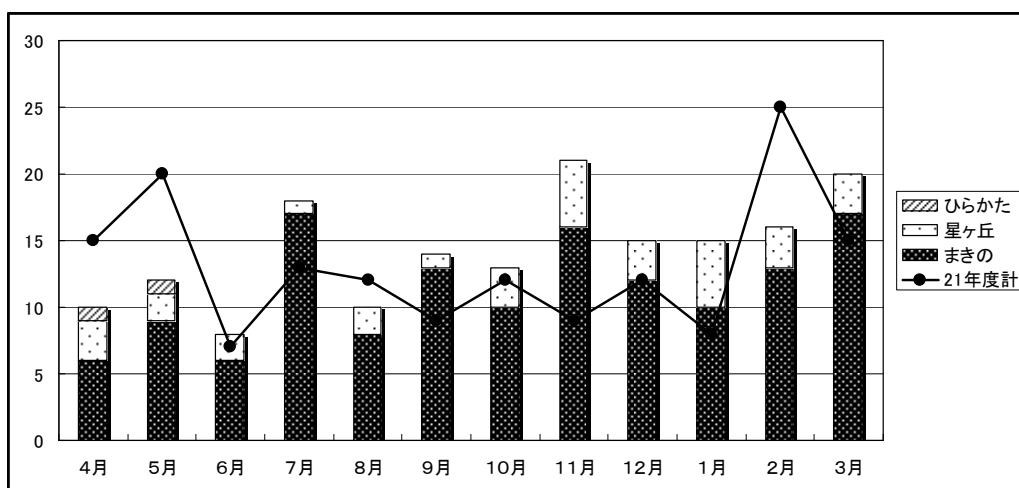
**(4) 新規利用者数**

	4月	5月	6月	7月	8月	9月	10月	11月	12月	1月	2月	3月	計
22年度	7	2	6	5	8	6	7	6	3	6	4	7	67
21年度	9	10	6	4	6	10	2	5	4	3	4	6	69



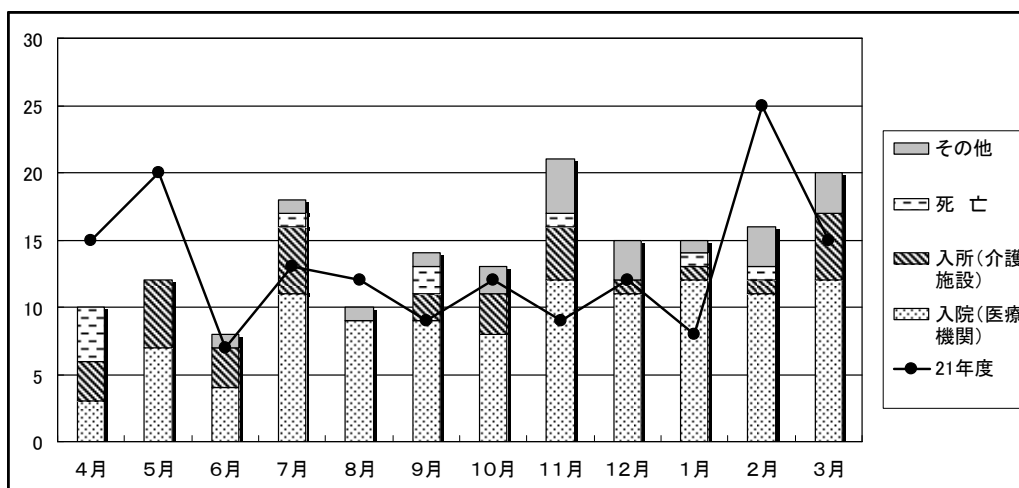
**(5) 中止利用者数**

22年度	4月	5月	6月	7月	8月	9月	10月	11月	12月	1月	2月	3月	計
まきの	6	9	6	17	8	13	10	16	12	10	13	17	137
星ヶ丘	3	2	2	1	2	1	3	5	3	5	3	3	33
ひらかた	1	1	0	-	-	-	-	-	-	-	-	-	2
22年度計	10	12	8	18	10	14	13	21	15	15	16	20	172
21年度計	15	20	7	13	12	9	12	9	12	8	25	15	157



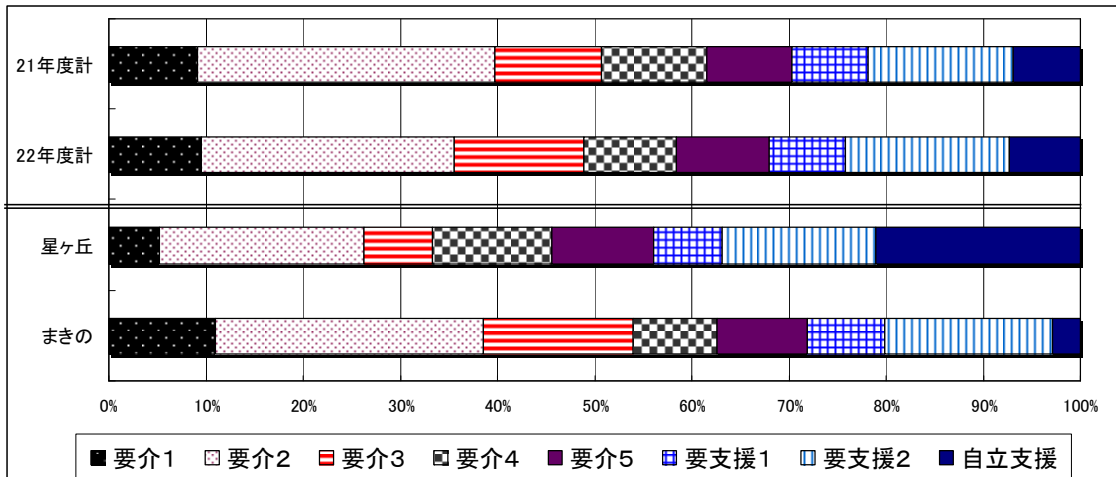
**(6) 中止事由別件数**

22年度計	4月	5月	6月	7月	8月	9月	10月	11月	12月	1月	2月	3月	計
入院(医療機関)	3	7	4	11	9	9	8	12	11	12	11	12	109
入所(介護施設)	3	5	3	5	0	2	3	4	1	1	1	5	33
死亡	4	0	0	1	0	2	0	1	0	1	1	0	10
その他	0	0	1	1	1	1	2	4	3	1	3	3	20
22年度計	10	12	8	18	10	14	13	21	15	15	16	20	172
21年度	15	20	7	13	12	9	12	9	12	8	25	15	157



**(7) 利用者要介護度（年度末現在）**

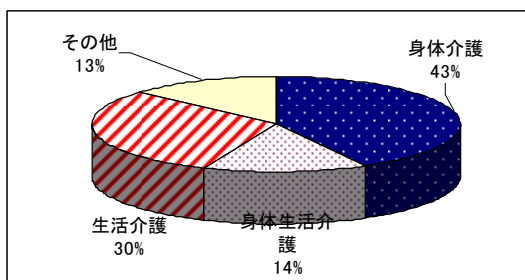
22年度	要介1	要介2	要介3	要介4	要介5	要支援1	要支援2	自立支援
まきの	19	48	27	15	16	14	30	5
星ヶ丘	3	12	4	7	6	4	9	12
22年度計	22	60	31	22	22	18	39	17
21年度計	21	70	25	25	20	18	34	16



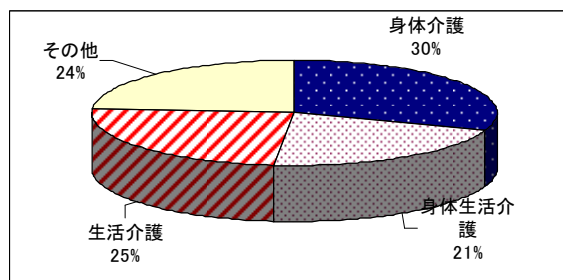
**(8) サービス種別訪問回数（平成22年3月末実績）**

22年度	身体介護					身体・生活介護			生活介護			その他		
	30分	1時間	1.5時間	その他	計	身1生1	その他	計	1時間	1.5時間	計	予防	自立	計
まきの	725	193	54	9	981	224	112	336	452	255	707	284	26	310
星ヶ丘	184	38	1	1	224	136	21	157	138	43	181	87	87	174
22年度計	909	231	55	10	1,205	360	133	493	590	298	888	371	113	484
21年度計	781	281	28	23	1,113	316	167	483	571	342	913	418	108	526

○まきの



○星ヶ丘



○法人全体

