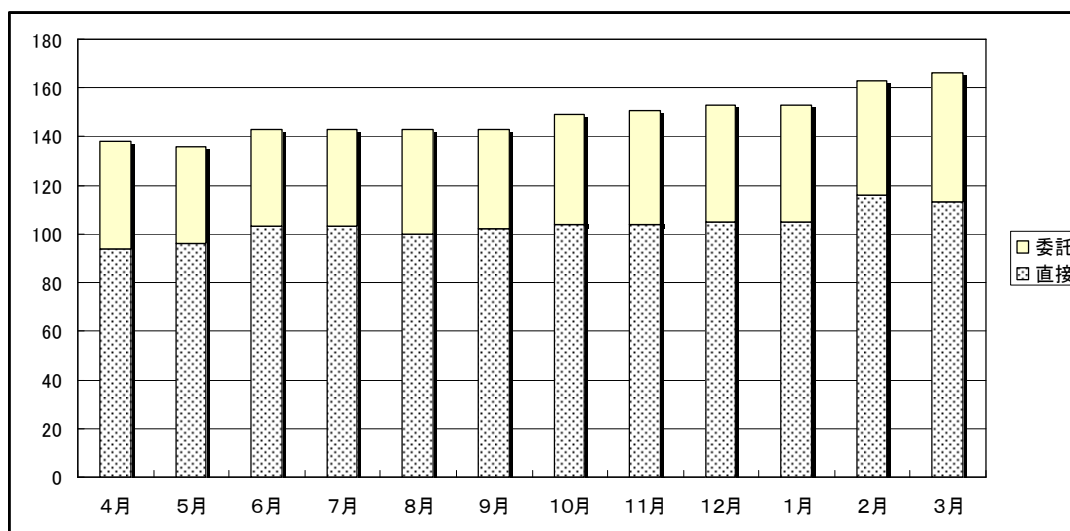


業績情報 枚方市地域包括支援センター美郷会

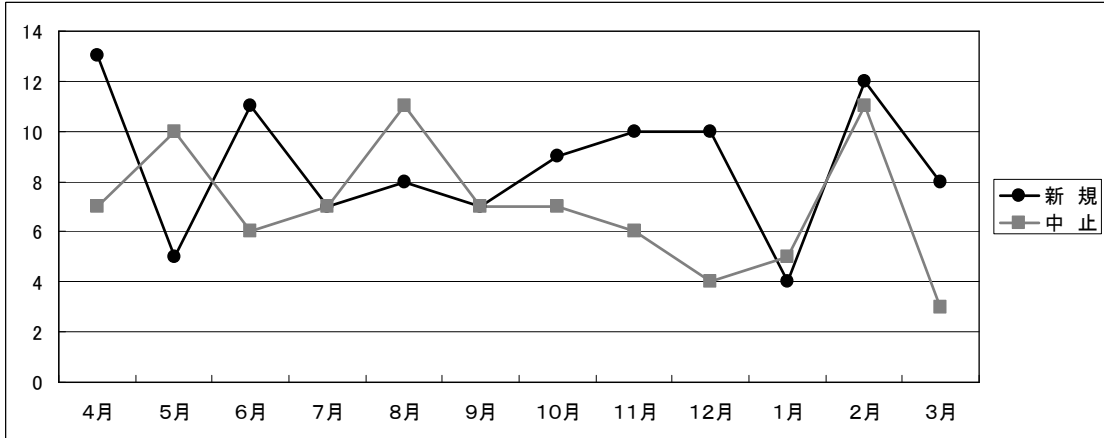
(1) ケアプラン作成件数

| 22年度 | 4月 | 5月 | 6月 | 7月 | 8月 | 9月 | 10月 | 11月 | 12月 | 1月 | 2月 | 3月 | (平均) |
|-------|-----|-----|-----|-----|-----|-----|-----|-----|-----|-----|-----|-----|-------|
| 直接 | 94 | 96 | 103 | 103 | 100 | 102 | 104 | 104 | 105 | 105 | 116 | 113 | 103.8 |
| 委託 | 44 | 40 | 40 | 40 | 43 | 41 | 45 | 47 | 48 | 48 | 47 | 53 | 44.7 |
| 22年度計 | 138 | 136 | 143 | 143 | 143 | 143 | 149 | 151 | 153 | 153 | 163 | 166 | 148.4 |



(2) 新規・中止件数〔全体〕

| 22年度 | 4月 | 5月 | 6月 | 7月 | 8月 | 9月 | 10月 | 11月 | 12月 | 1月 | 2月 | 3月 | 計 |
|------|----|----|----|----|----|----|-----|-----|-----|----|----|----|-----|
| 新規 | 13 | 5 | 11 | 7 | 8 | 7 | 9 | 10 | 10 | 4 | 12 | 8 | 104 |
| 中止 | 7 | 10 | 6 | 7 | 11 | 7 | 7 | 6 | 4 | 5 | 11 | 3 | 84 |



(3) 事由別相談件数

| | 22年度 |
|---------|------|
| 介護医療相談 | 418 |
| 施設入所相談 | 51 |
| 成年後見制度 | 18 |
| 虐待相談 | 57 |
| 消費者被害相談 | 1 |
| 困難事例相談 | 94 |
| 計 | 639 |

