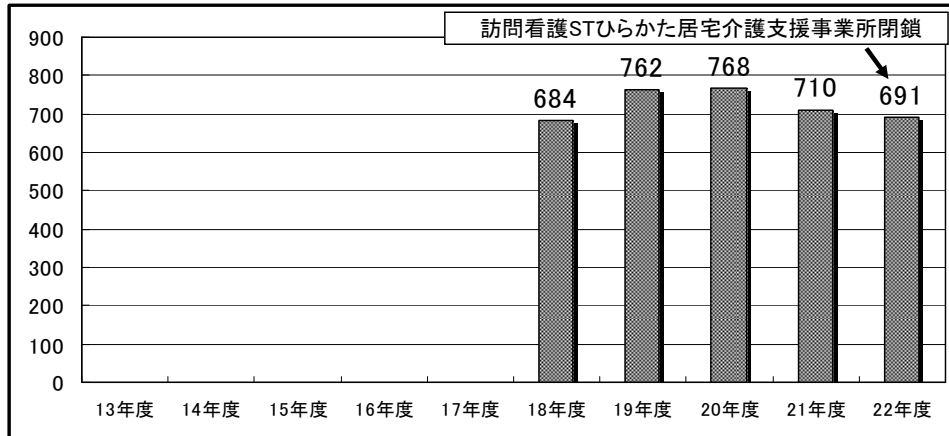


業績情報 居宅介護支援事業所

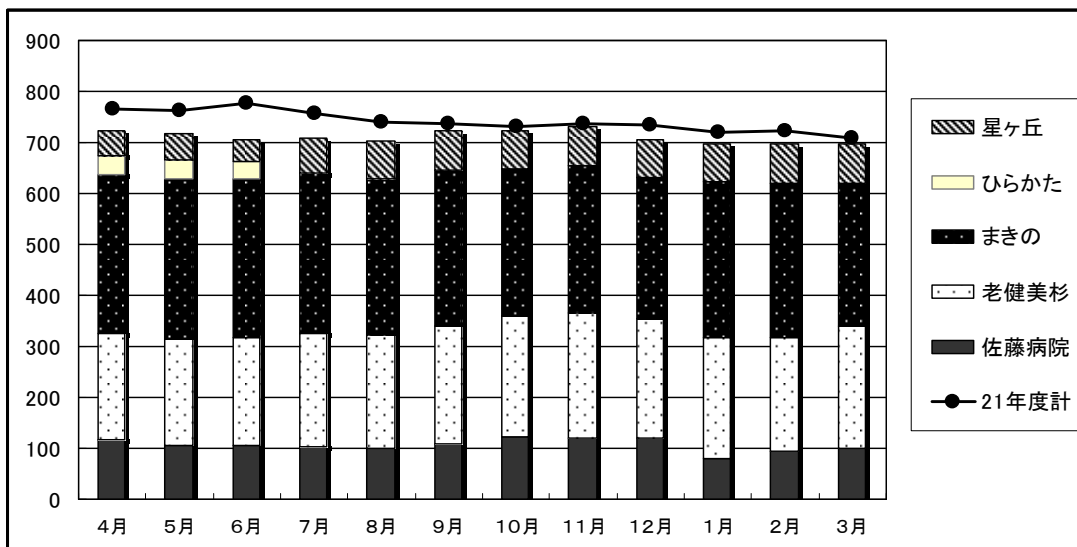
(1) 利用者数 (年度末現在)

平成	12年度	13年度	14年度	15年度	16年度	17年度	18年度	19年度	20年度	21年度	22年度
全体	(統計資料なし)						684	762	768	710	691



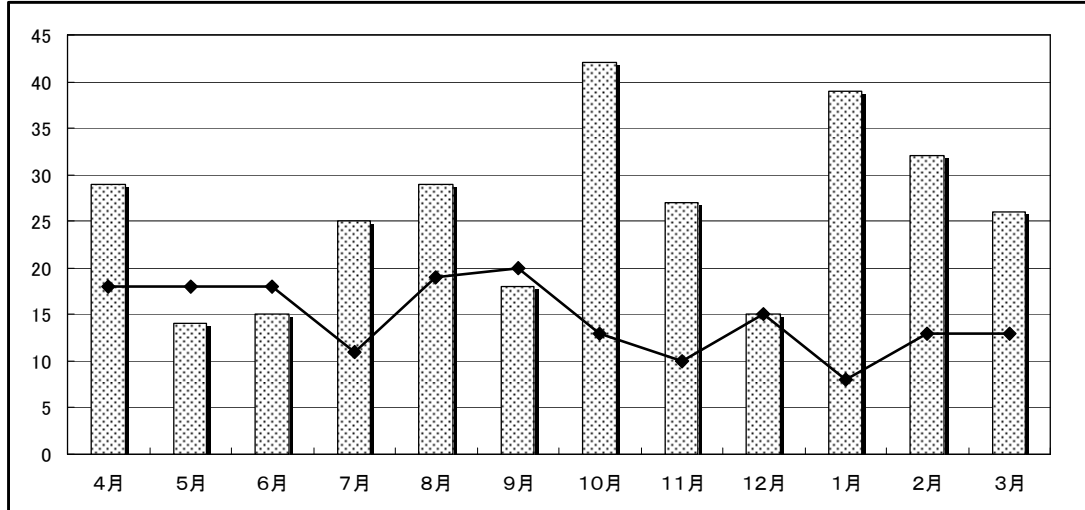
(2) 月末現在利用者数

22年度	4月	5月	6月	7月	8月	9月	10月	11月	12月	1月	2月	3月	計
佐藤病院	116	106	107	103	101	110	124	121	119	81	94	99	107
老健美杉	210	208	209	224	223	230	235	244	235	235	223	240	226
まきの	310	315	312	313	304	307	289	289	278	306	303	281	301
ひらかた	37	37	34	0	0	0	0	0	0	0	0	0	9
星ヶ丘	51	50	45	70	75	77	75	78	73	76	76	77	69
22年度計	724	716	707	710	703	724	723	732	705	698	696	697	711
21年度計	765	764	777	756	740	737	731	737	733	719	722	710	741



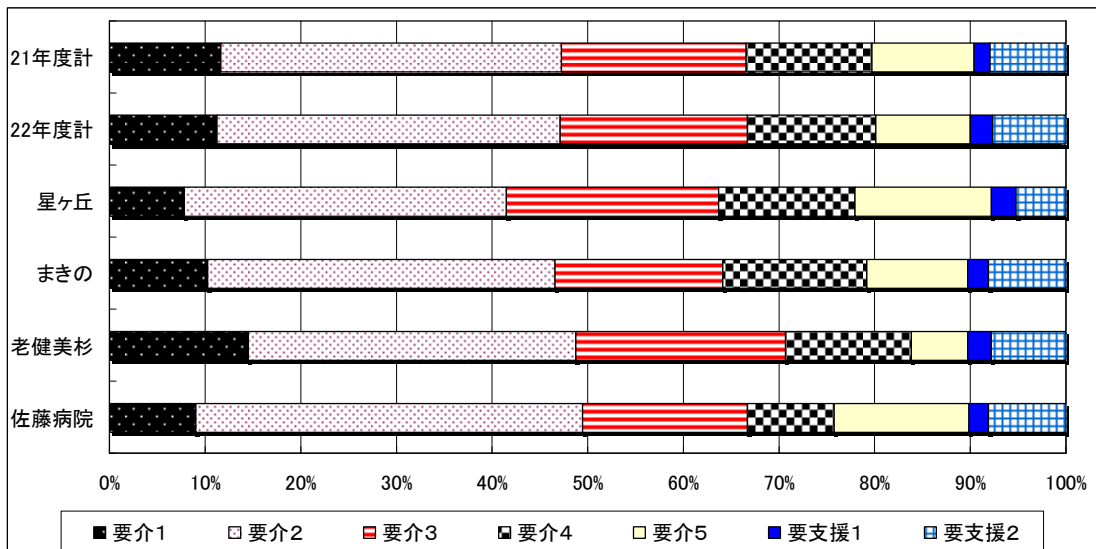
(3) 新規利用者数

	4月	5月	6月	7月	8月	9月	10月	11月	12月	1月	2月	3月	計
22年度	29	14	15	25	29	18	42	27	15	39	32	26	311
21年度	18	18	18	11	19	20	13	10	15	8	13	13	176



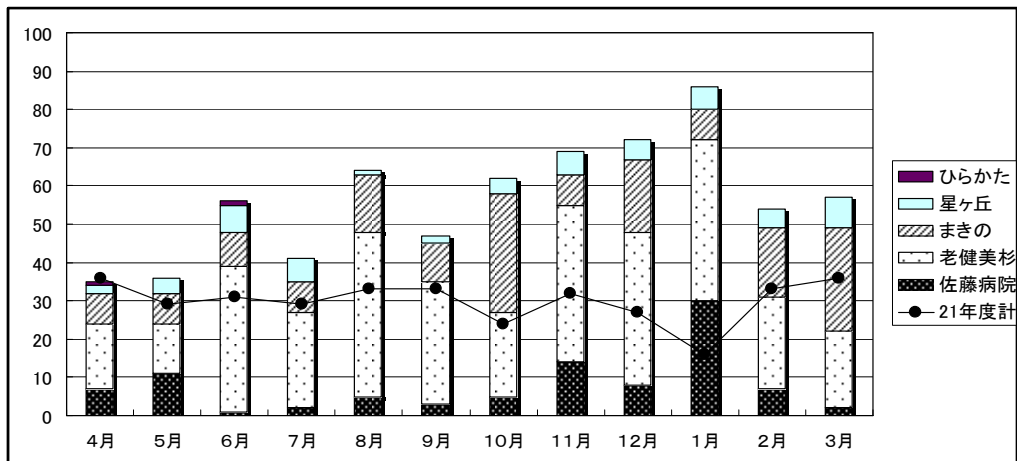
(4) 利用者要介護度 (年度末現在)

22年度	要介1	要介2	要介3	要介4	要介5	要支援1	要支援2
佐藤病院	9	40	17	9	14	2	8
老健美杉	35	83	53	32	14	6	19
まきの	28	99	48	41	29	6	22
星ヶ丘	6	26	17	11	11	2	4
22年度計	78	248	135	93	68	16	53
21年度計	83	253	137	93	76	12	56



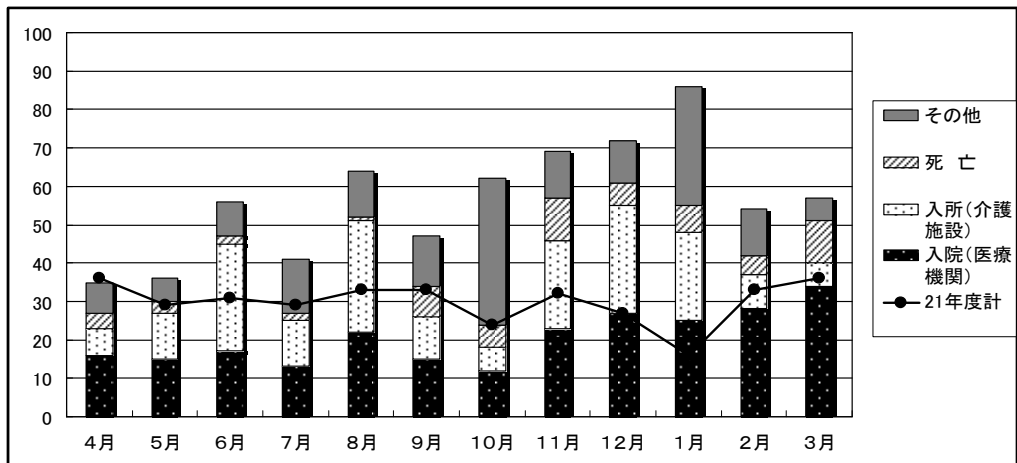
(5) 中止利用者数

22年度	4月	5月	6月	7月	8月	9月	10月	11月	12月	1月	2月	3月	計
佐藤病院	7	11	1	2	5	3	5	14	8	30	7	2	95
老健美杉	17	13	38	25	43	32	22	41	40	42	24	20	357
まきの	8	8	9	8	15	10	31	8	19	8	18	27	169
星ヶ丘	2	4	7	6	1	2	4	6	5	6	5	8	56
ひらかた	1	0	1	0	0	0	0	0	0	0	0	0	2
22年度計	35	36	56	41	64	47	62	69	72	86	54	57	679
21年度計	36	29	31	29	33	33	24	32	27	16	33	36	359



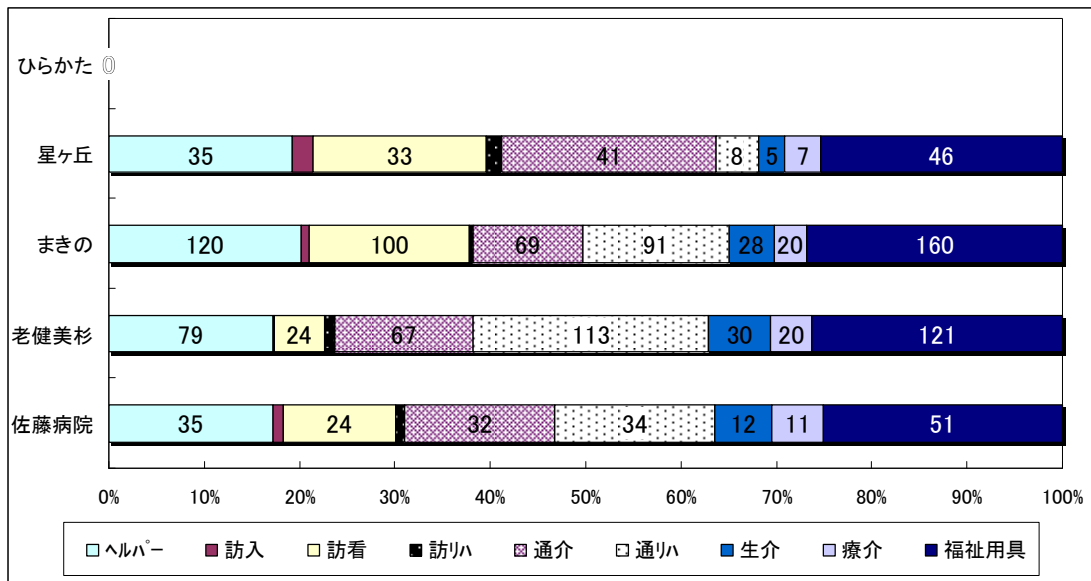
(6) 中止事由別件数

22年度計	4月	5月	6月	7月	8月	9月	10月	11月	12月	1月	2月	3月	計
入院(医療機関)	16	15	17	13	22	15	12	23	27	25	28	34	247
入所(介護施設)	7	12	28	12	29	11	6	23	28	23	9	6	194
死亡	4	3	2	2	1	8	6	11	6	7	5	11	66
その他	8	6	9	14	12	13	38	12	11	31	12	6	172
22年度計	35	36	56	41	64	47	62	69	72	86	54	57	679
21年度計	36	29	31	29	33	33	24	32	27	16	33	36	359



(7) サービス種別利用者数（平成22年3月実績）

	訪問系				通所系		ショート系		福祉用具	計
	ヘルパー	訪入	訪看	訪リハ	通介	通リハ	生介	療介		
佐藤病院	35	2	24	2	32	34	12	11	51	203
老健美杉	79	1	24	5	67	113	30	20	121	460
まきの	120	5	100	2	69	91	28	20	160	595
星ヶ丘	35	4	33	3	41	8	5	7	46	182
ひらかた	0	0	0	0	0	0	0	0	0	0
22年度計	269	12	181	12	209	246	75	58	378	1,440
21年度計	267	15	201	9	188	278	74	82	395	1,509



(8) 要介護認定調査件数

	4月	5月	6月	7月	8月	9月	10月	11月	12月	1月	2月	3月	計
22年度	53	70	89	92	74	65	53	85	83	74	97	89	924
21年度	77	69	96	91	91	107	103	61	101	65	108	114	1,083

