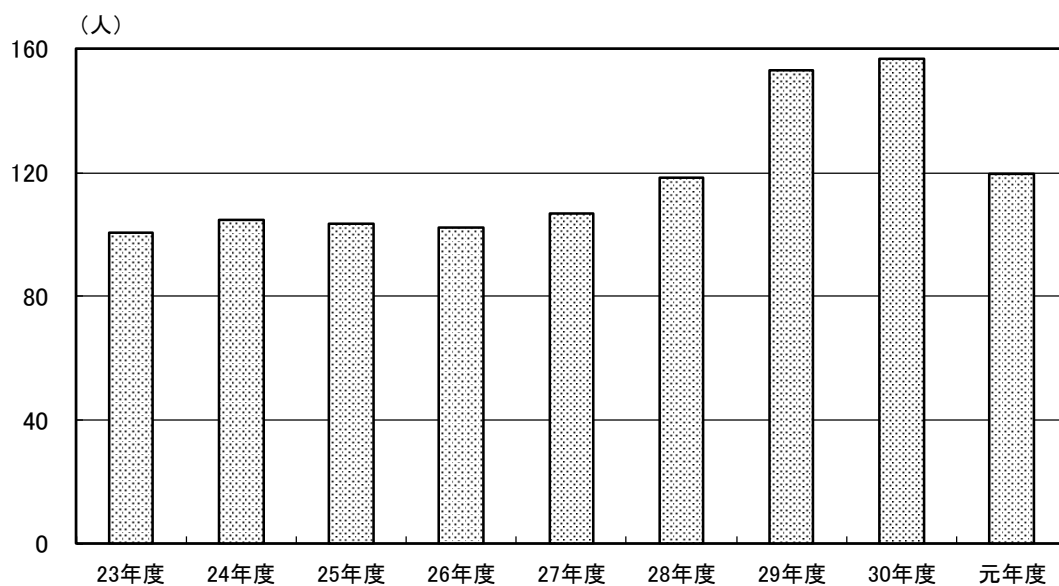


## 2) 統計

### 外来

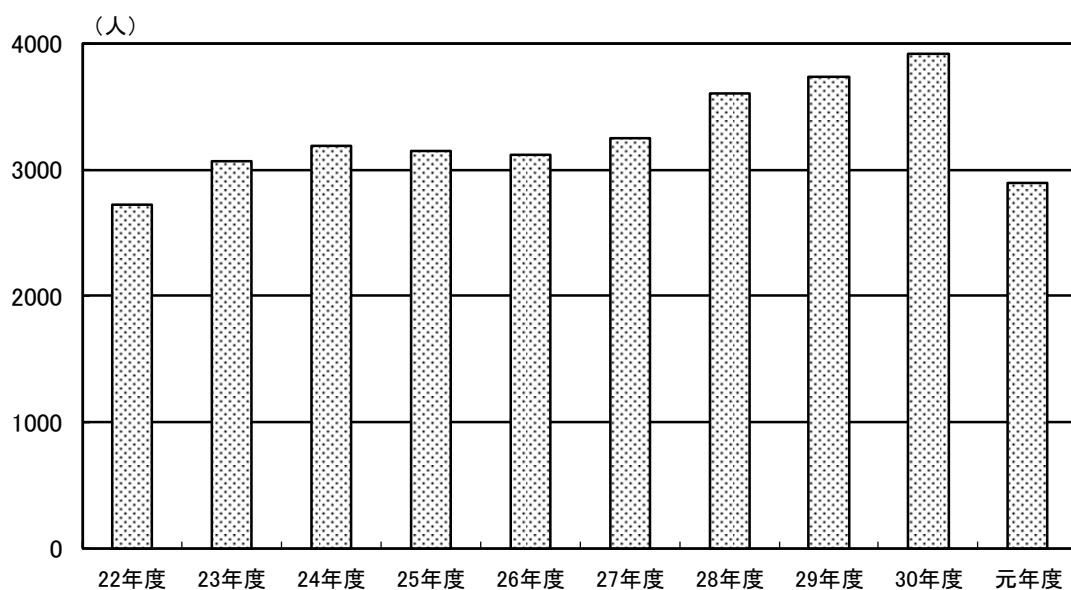
#### (1) 外来患者数 [1日平均]

	平成 22年度	23年度	24年度	25年度	26年度	27年度	28年度	29年度	30年度	令和 元年度
患者数	89.6	100.8	104.8	103.4	102.4	106.7	118.4	153.0	156.8	119.5



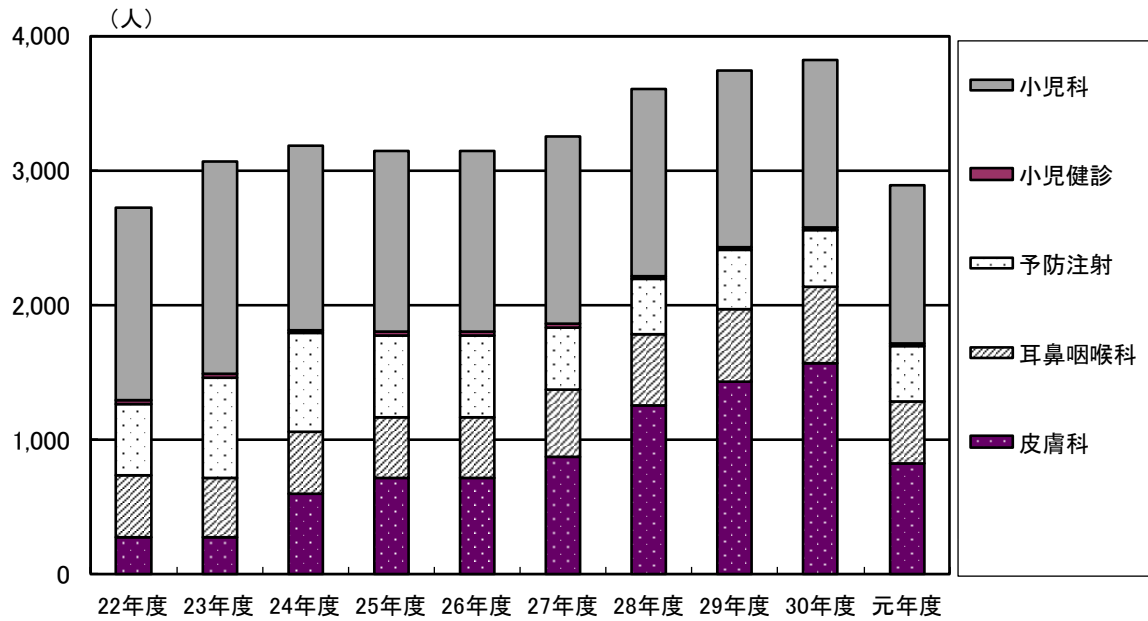
#### (2) 外来延患者数 [1ヶ月平均]

	平成 22年度	23年度	24年度	25年度	26年度	27年度	28年度	29年度	30年度	令和 元年度
患者数	2724	3066	3187	3144	3114	3253	3603	3737	3912	2890



### (3) 外来科別患者延数〔1ヶ月平均〕

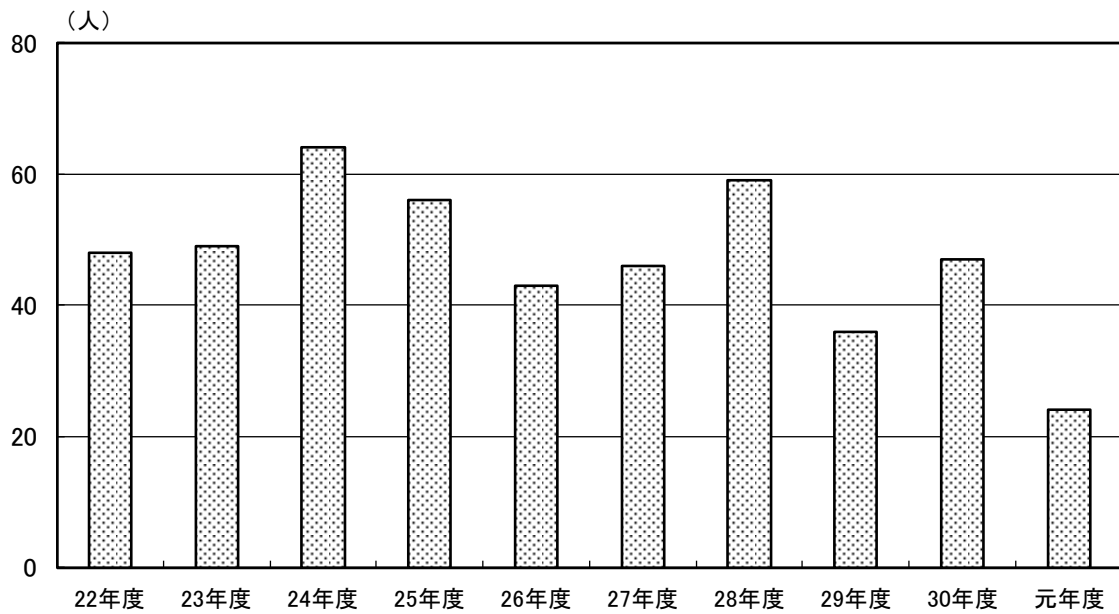
	平成 22年度	23年度	24年度	25年度	26年度	27年度	28年度	29年度	30年度	令和 元年度
小児科	1,431	1,582	1,372	1,348	1,348	1,390	1,387	1,308	1,246	1,173
小児健診	28	25	22	24	24	29	25	23	22	23
予防注射	528	748	739	609	609	469	412	433	416	408
耳鼻咽喉科	469	442	459	454	454	497	523	547	570	462
皮膚科	268	269	595	709	709	869	1,256	1,425	1,568	823
計	2,725	3,066	3,187	3,144	3,144	3,254	3,603	3,737	3,821	2,889



# 入院

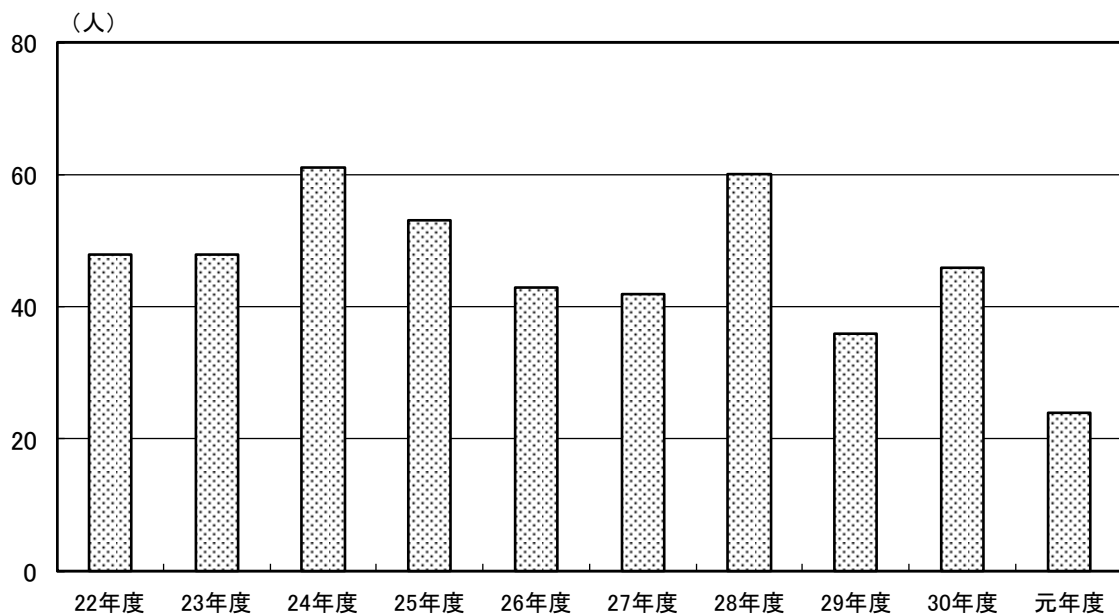
## (1) 新入院患者数

	平成 22年度	23年度	24年度	25年度	26年度	27年度	28年度	29年度	30年度	令和 元年度
患者数	48	49	64	56	43	46	59	36	47	24



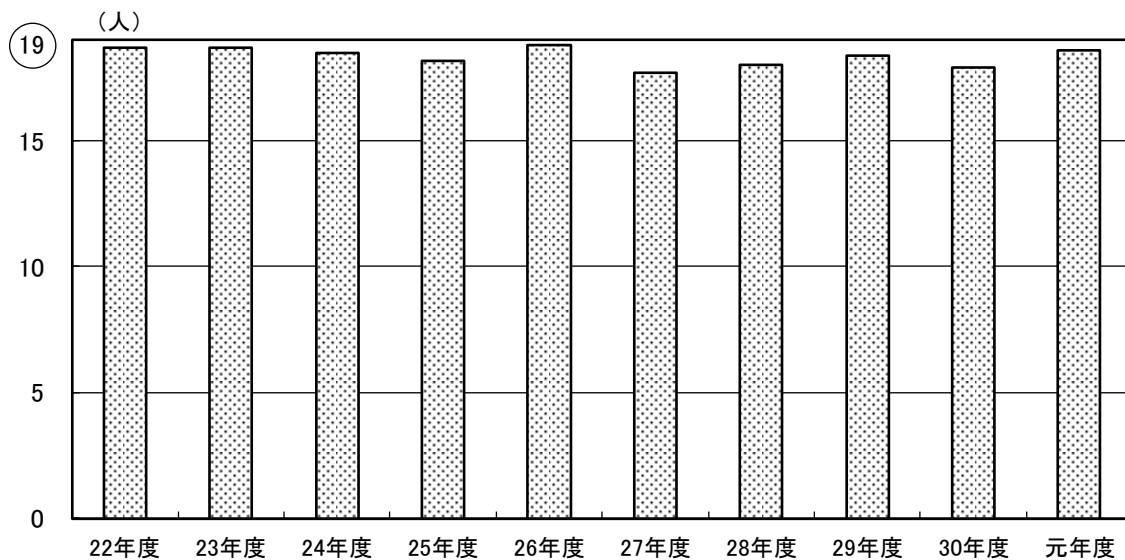
## (2) 退院患者数

	平成 22年度	23年度	24年度	25年度	26年度	27年度	28年度	29年度	30年度	令和 元年度
患者数	48	48	61	53	43	42	60	36	46	24



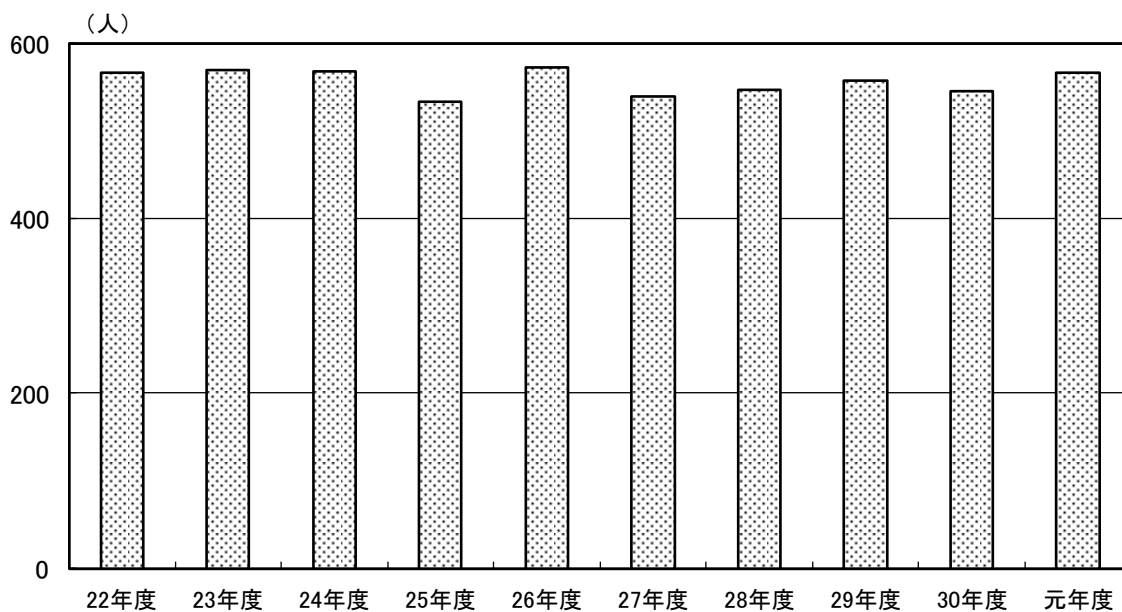
### (3) 入院患者数(19床) [1日平均]

	平成 22年度	23年度	24年度	25年度	26年度	27年度	28年度	29年度	30年度	令和 元年度
患者数	18.7	18.7	18.5	18.2	18.8	17.7	18.0	18.4	17.9	18.6



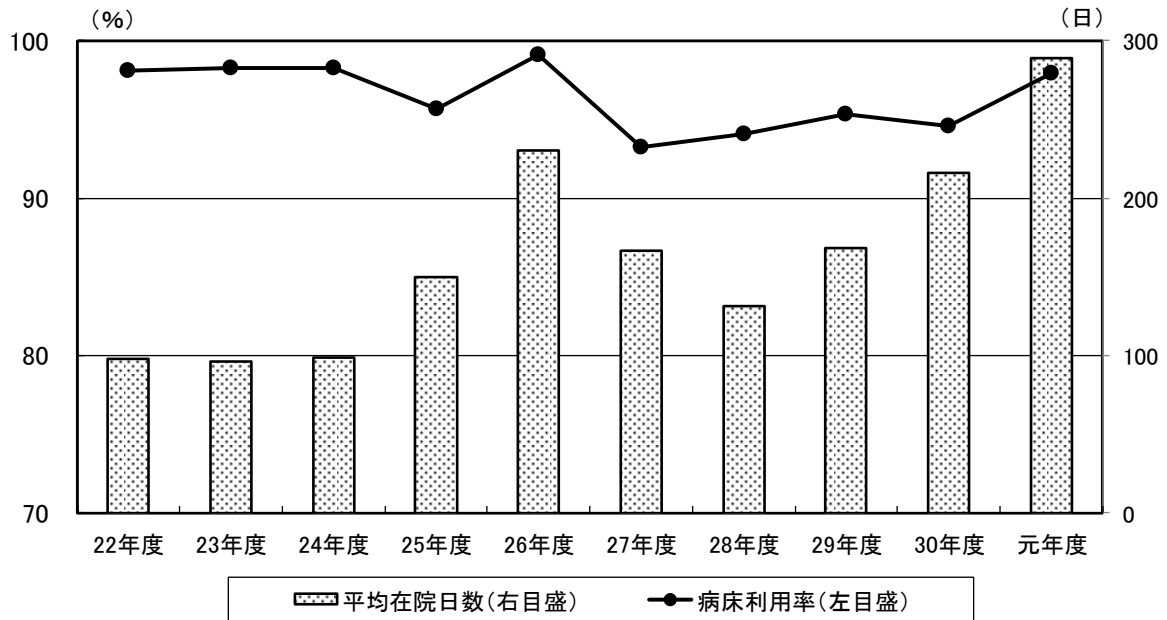
### (4) 入院患者延数 [1ヶ月平均]

	平成 22年度	23年度	24年度	25年度	26年度	27年度	28年度	29年度	30年度	令和 元年度
患者数	567	570	568	533	573	540	547	558	546	567



### (5) 病床利用率・平均在院日数

	平成 22年度	23年度	24年度	25年度	26年度	27年度	28年度	29年度	30年度	令和 元年度
病床利用率	98.1	98.3	98.3	95.7	99.1	93.2	94.1	95.3	94.6	97.9
平均在院日数	98.1	95.8	98.3	149.4	230.6	166.7	130.9	168.4	215.7	289.3



平均在院日数 = 入院患者延数 / (新入院患者数 + 退院患者数) × 1/2 [%]  
 病床利用率 = 入院患者延数 / (病床数 × 日数) [%]