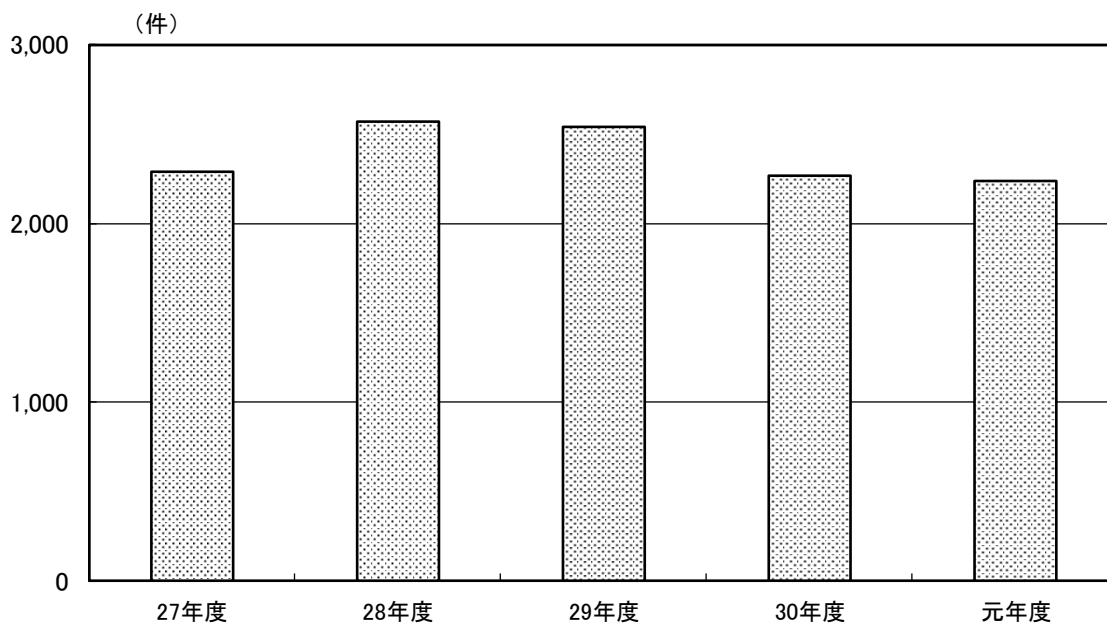


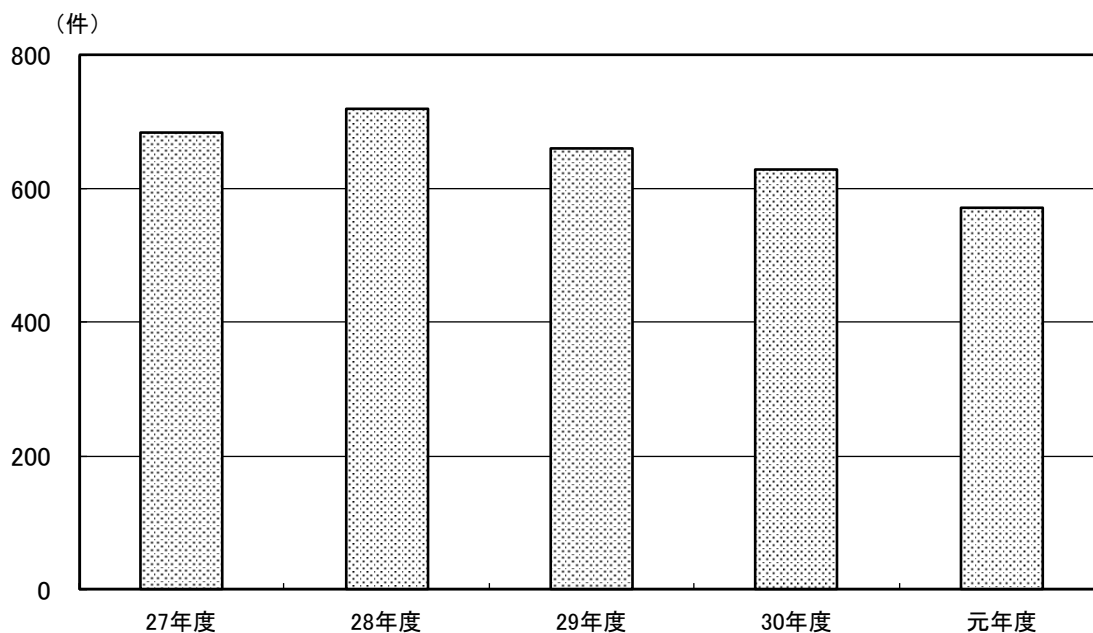
(1) X線一般撮影件数

	平成 27年度	28年度	29年度	30年度	令和 元年度
件数	2,292	2,568	2,544	2,272	2,241



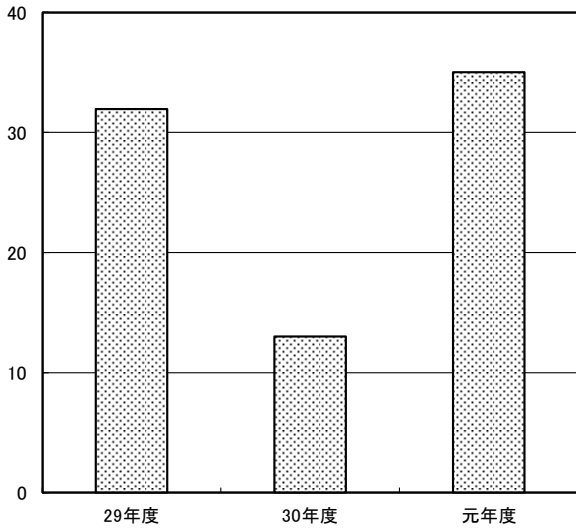
(2) CT件数

	平成 27年度	28年度	29年度	30年度	令和 元年度
件数	684	720	660	629	572



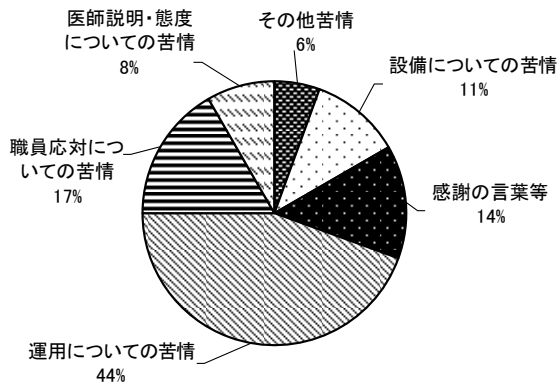
(3) ご意見箱

1) 件数

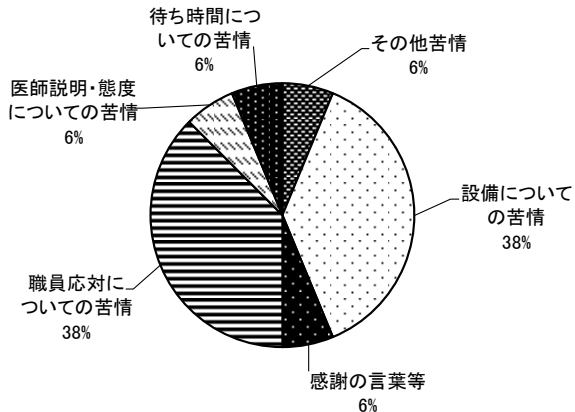


2) 内容の割合

○元年度

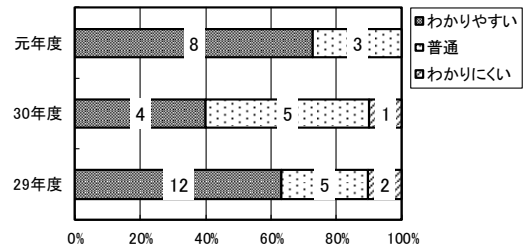


○30年度

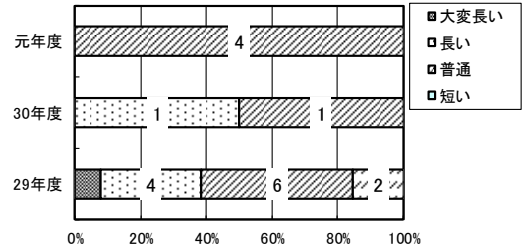


3) 評価

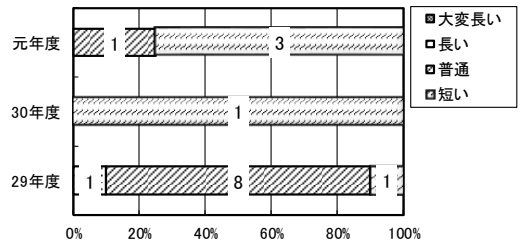
① 医師説明



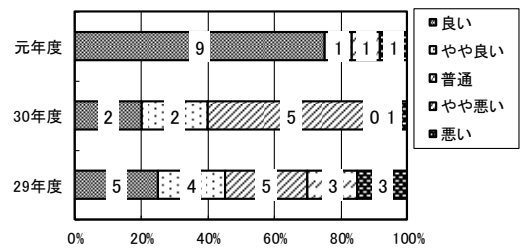
② 待ち時間(診察)



③ 待ち時間(会計)



④ 職員対応



⑤ 設備

