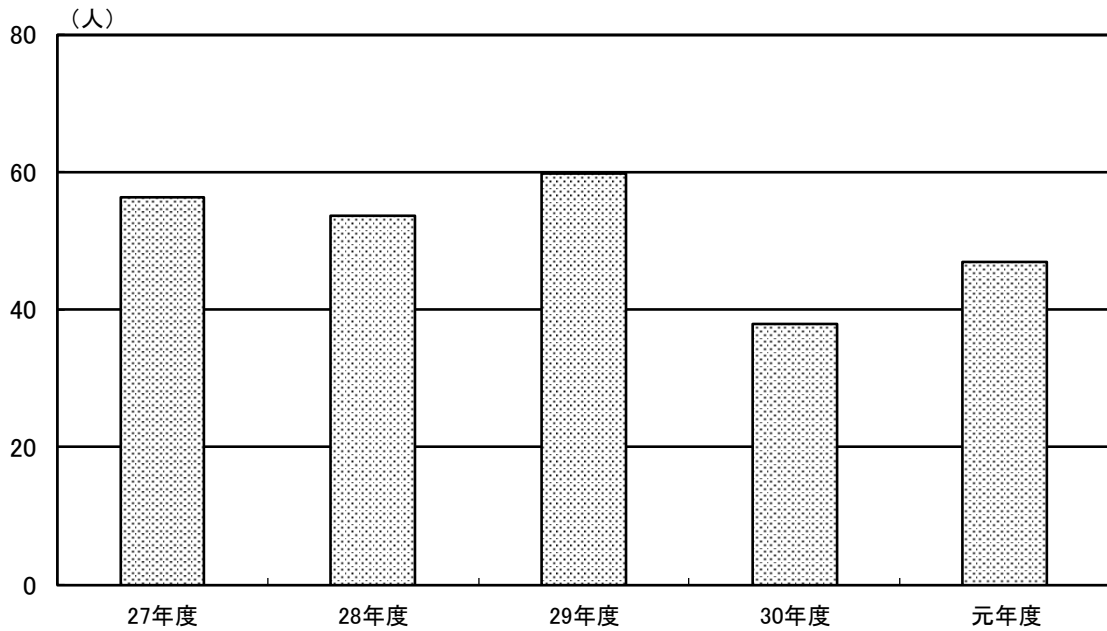


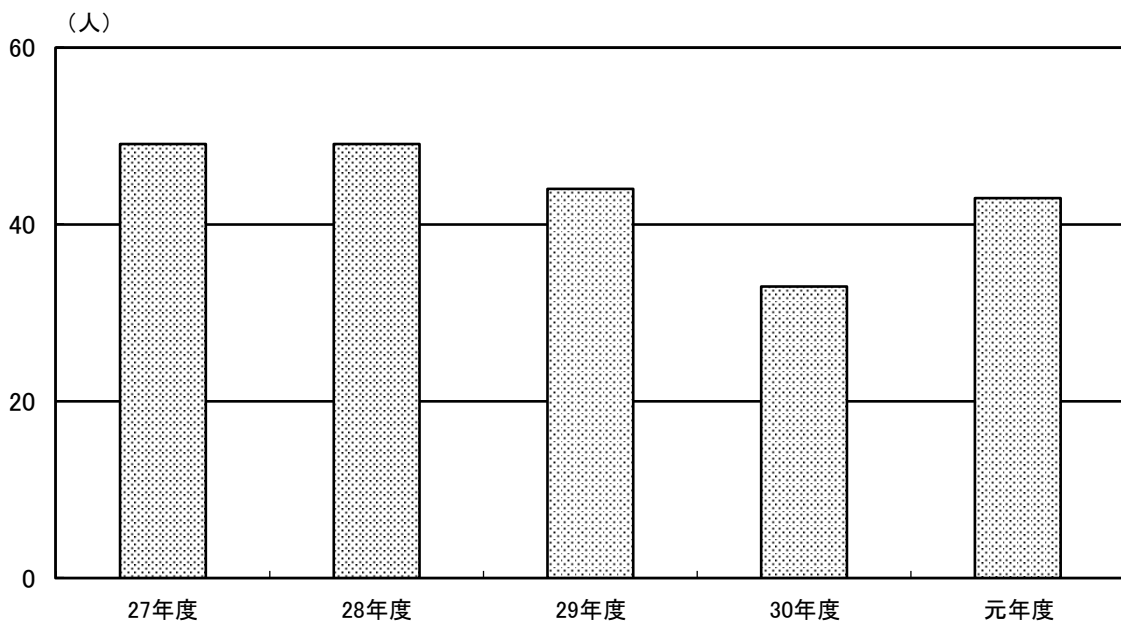
(1) 在宅患者数 [年度末]

	平成 27年度	28年度	29年度	30年度	令和 元年度
患者数	56	54	60	38	47



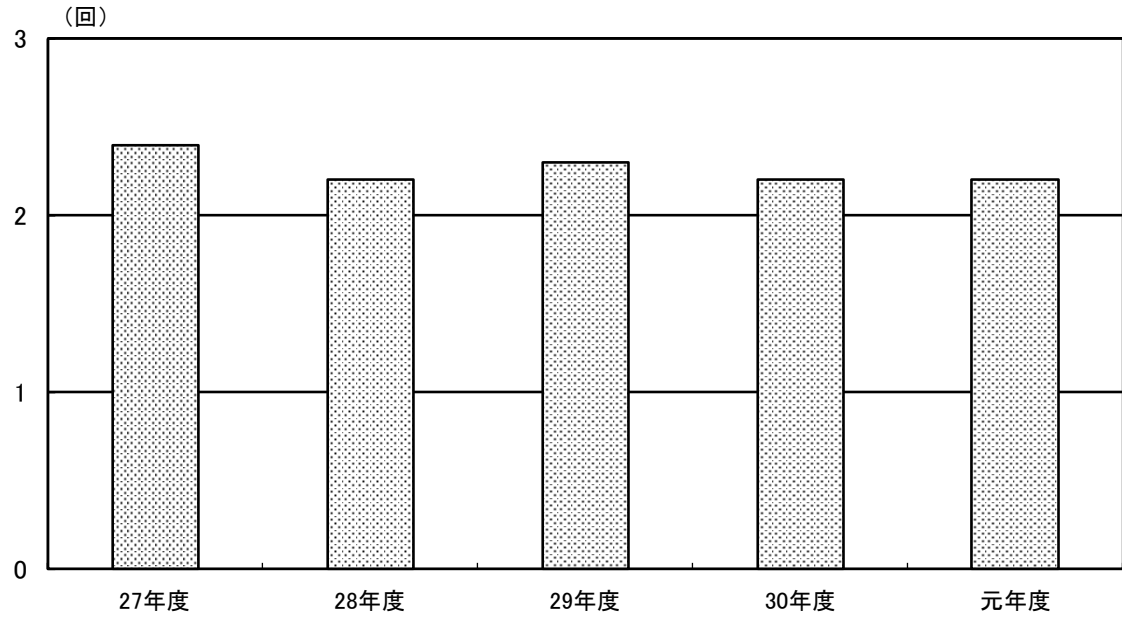
(2) 在宅新規患者数

	平成 27年度	28年度	29年度	30年度	令和 元年度
患者数	49	49	44	33	43



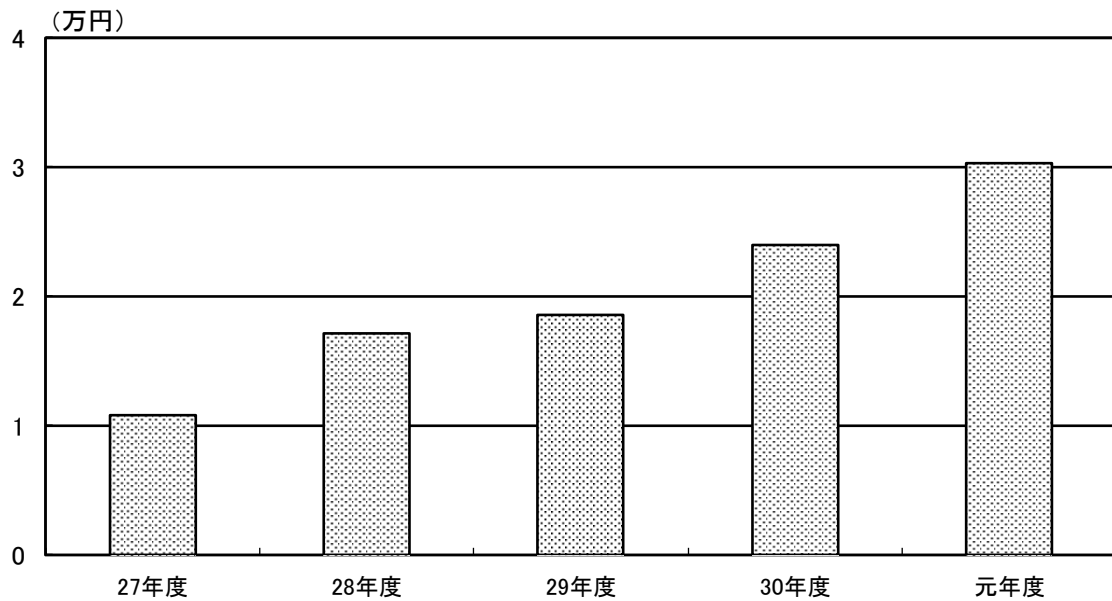
(3) 在宅患者訪問回数〔1人1ヶ月当たり〕

	平成 27年度	28年度	29年度	30年度	令和 元年度
患者数	2.4	2.2	2.3	2.2	2.2



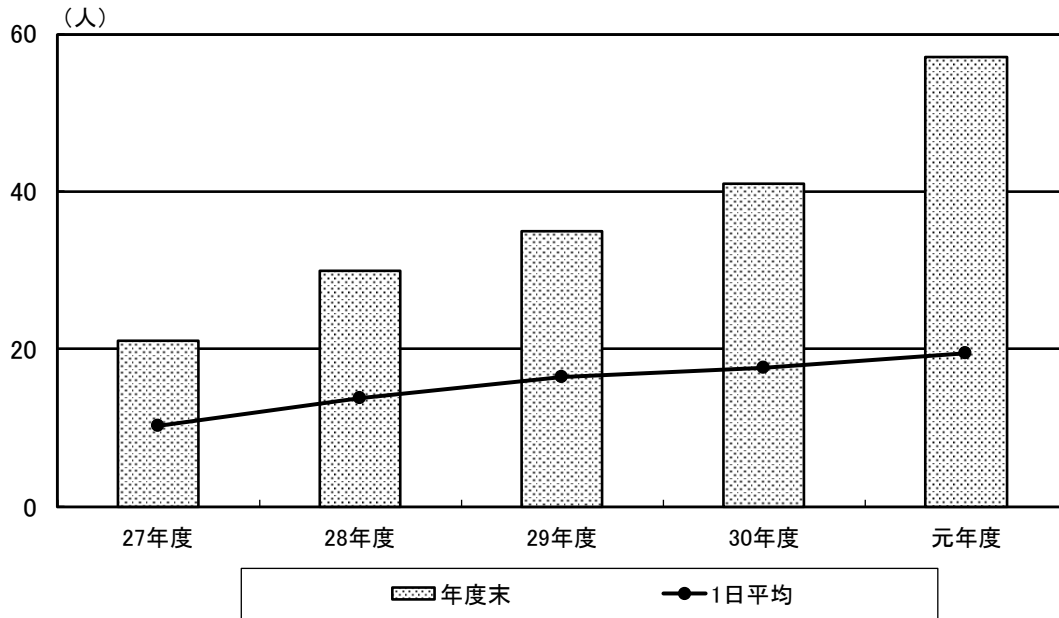
(4) 在宅日当点 (円)

	平成 27年度	28年度	29年度	30年度	令和 元年度
日当点(円)	10,800	17,144	18,566	23,951	30,324



(5) 透析患者数〔年度末・1日平均〕

	平成 27年度	28年度	29年度	30年度	令和 元年度
年度末	21.0	30.0	35.0	41.0	57.0
1日平均	10.3	13.8	16.4	17.6	19.5



(6) デイケア利用者数〔1日平均〕

	平成 27年度	28年度	29年度	30年度	令和 元年度
利用者数	8.7	27.2	46.7	57.0	62.6

