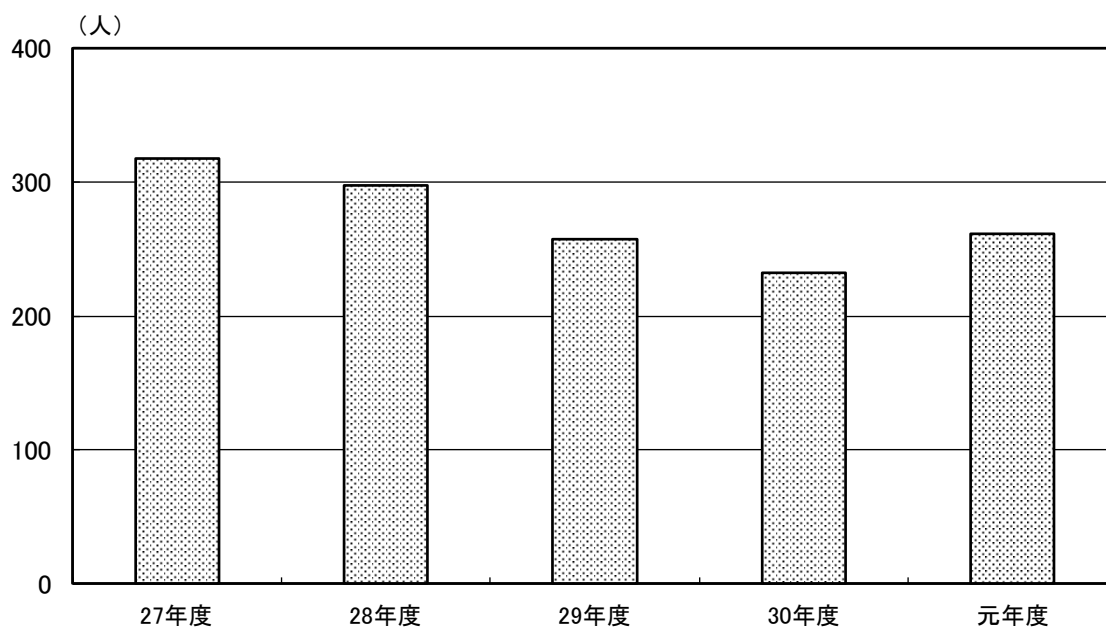


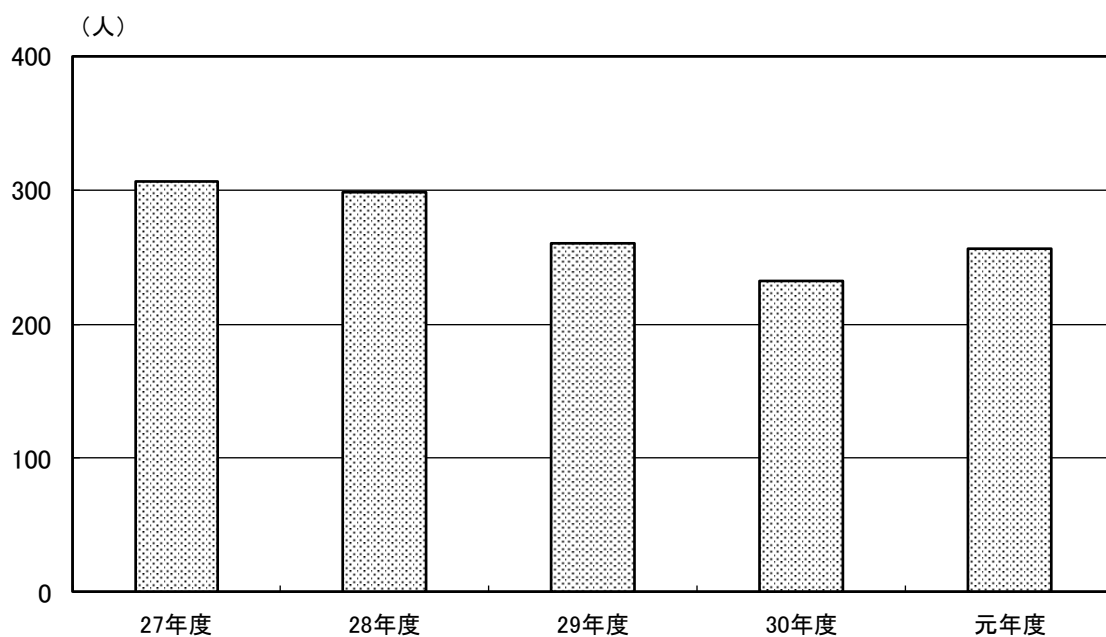
(1) 新入院患者数

	平成 27年度	28年度	29年度	30年度	令和 元年度
患者数	317	297	257	232	261



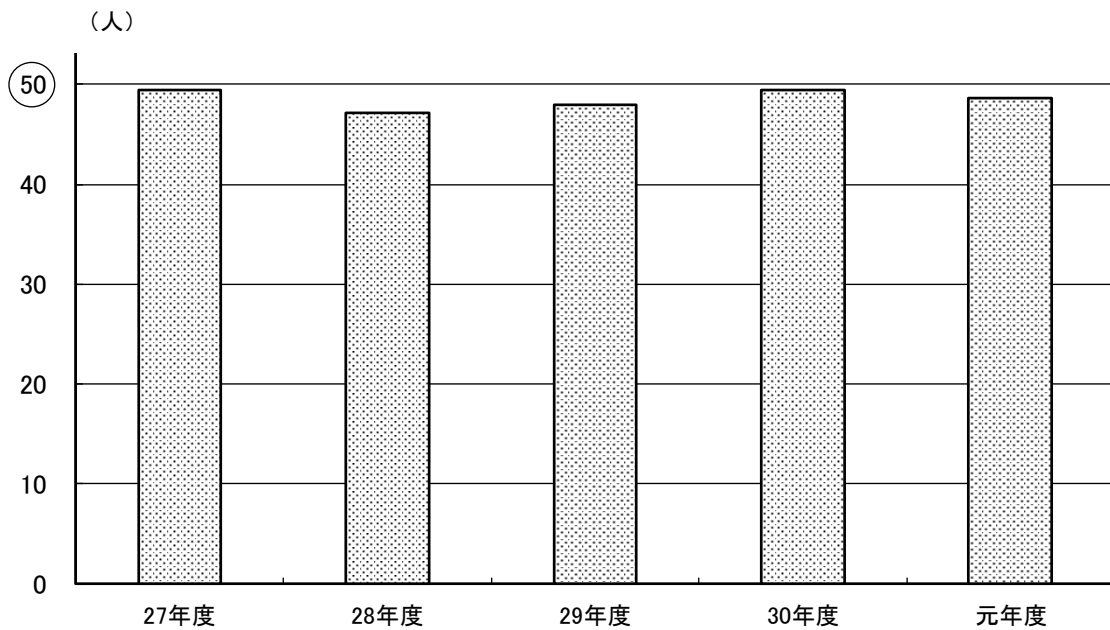
(2) 退院患者数

	平成 27年度	28年度	29年度	30年度	令和 元年度
患者数	306	298	260	232	256



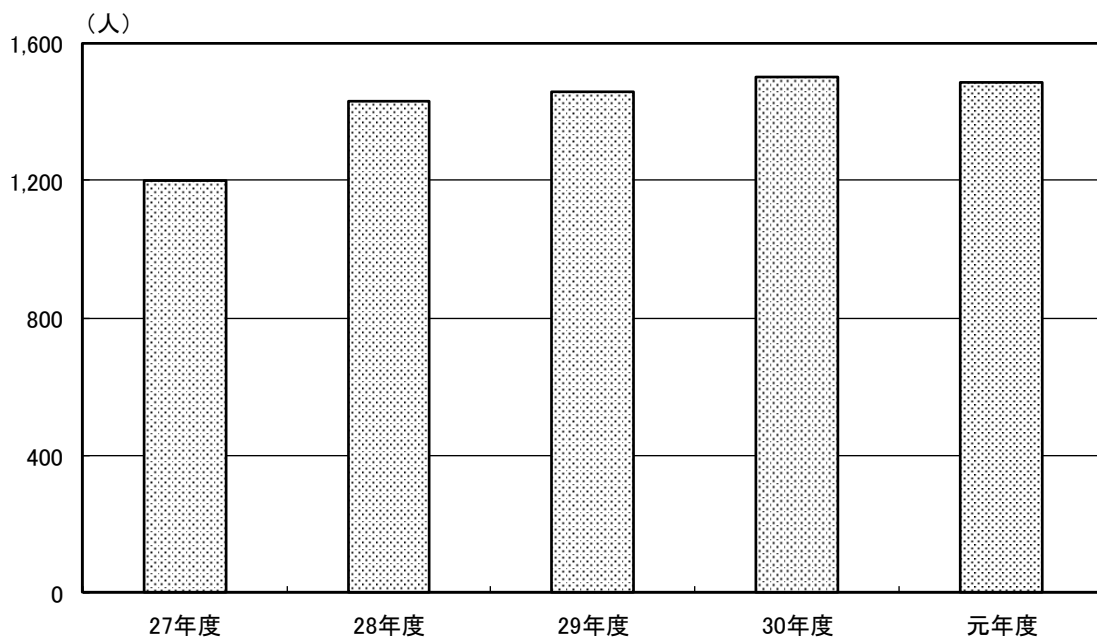
(3) 入院患者数 (50床) [1日平均]

	平成 27年度	28年度	29年度	30年度	令和 元年度
患者数	49.5	47.1	48.0	49.5	48.6



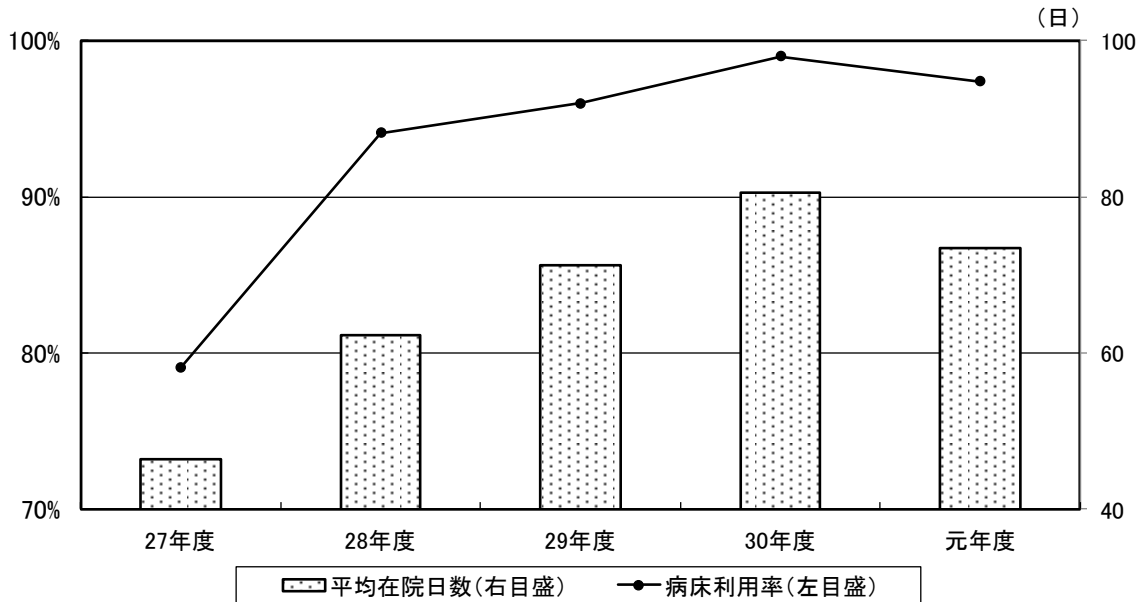
(4) 入院患者延数 [1ヶ月平均]

	平成 27年度	28年度	29年度	30年度	令和 元年度
患者数	1,199	1,430	1,459	1,502	1,485



(5) 病床利用率・平均在院日数

	平成 27年度	28年度	29年度	30年度	令和 元年度
病床利用率	79.1%	94.1%	96.0%	99.0%	97.4%
平均在院 日数	46.3	62.3	71.2	80.6	73.4



(6) 一般病棟・入院単価〔各科〕

	平成 27年度	28年度	29年度	30年度	令和 元年度
内科	27,736	28,969	30,273	29,589	29,685

