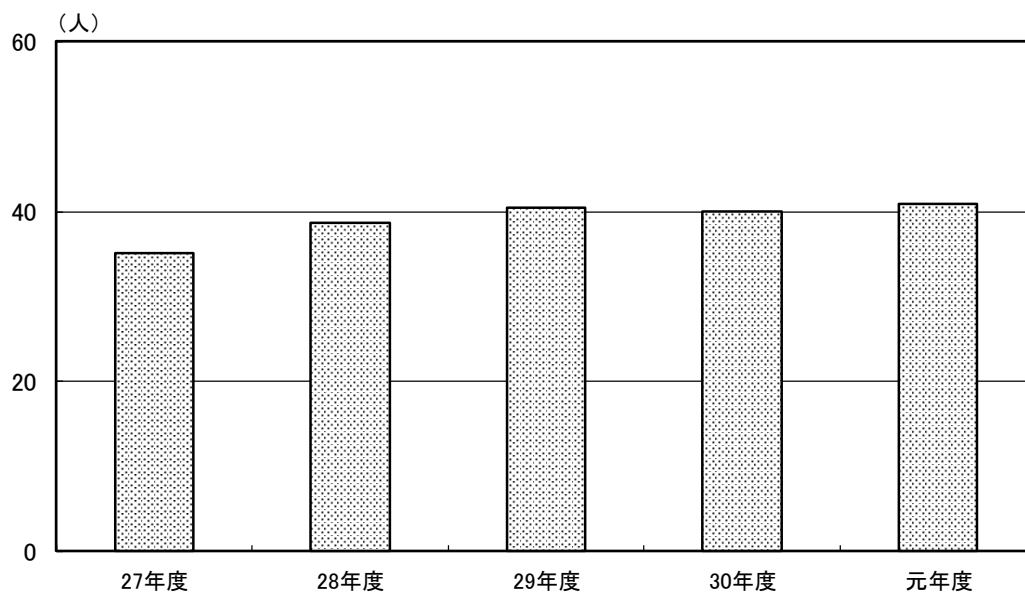


4) 統計

外来

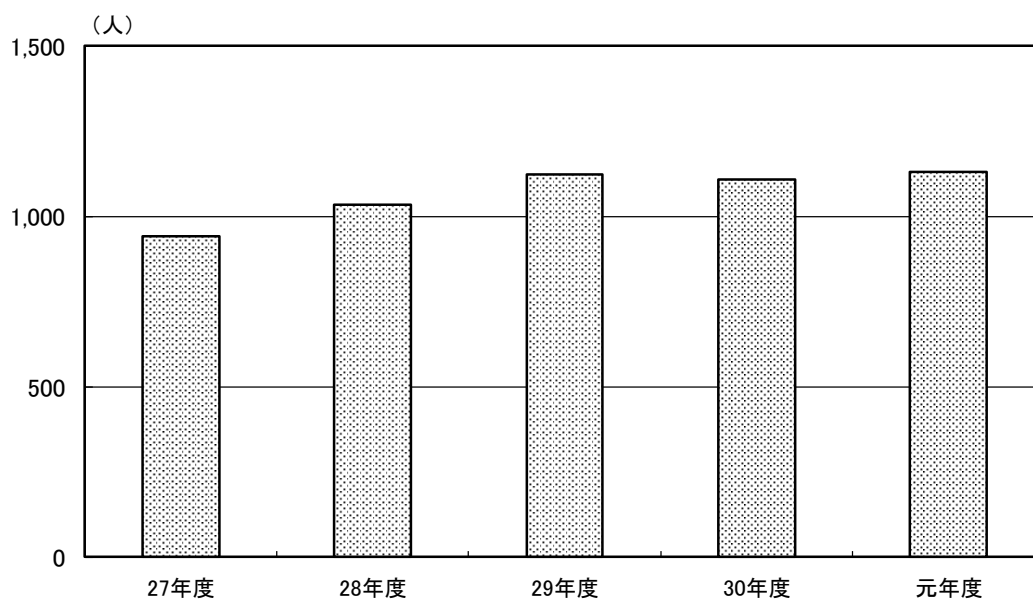
(1) 外来患者数〔1日平均〕

	平成 27年度	28年度	29年度	30年度	令和 元年度
患者数	35.1	38.7	40.4	40.0	40.9



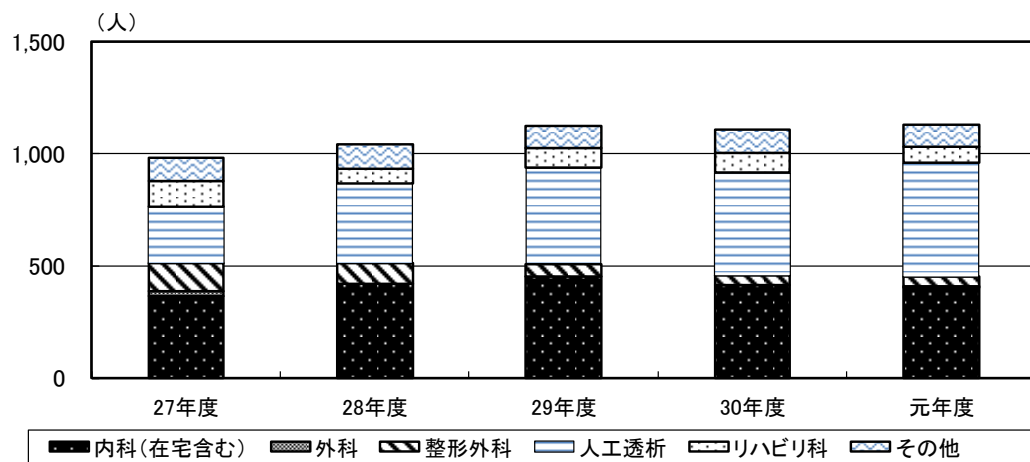
(2) 外来患者延数〔1ヶ月平均〕

	平成 27年度	28年度	29年度	30年度	令和 元年度
患者数	942	1,033	1,124	1,108	1,131



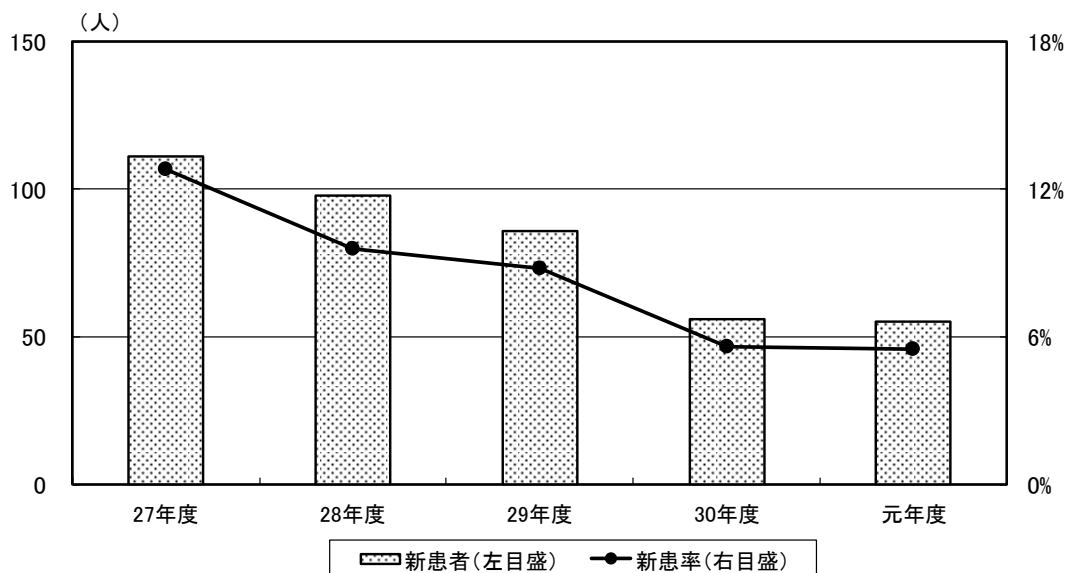
(2) 外来科別患者延数〔1ヶ月平均〕

	平成 27年度	28年度	29年度	30年度	令和 元年度
内科(在宅含む)	366	421	453	417	406
外科	21	0	0	0	5
整形外科	126	91	57	41	40
リハビリ科	115	67	89	89	69
人工透析	254	357	427	459	510
その他	103	105	98	104	100
計	984	1,041	1,124	1,110	1,130



(3) 外来新患者数〔1ヶ月平均〕・新患率

	平成 27年度	28年度	29年度	30年度	令和 元年度
新患者	111.0	98.0	86.0	56.0	55.1
新患率	12.8%	9.6%	8.8%	5.6%	5.5%



(5) 外来科別単価[1ヶ月平均]

	平成 27年度	28年度	29年度	30年度	令和 元年度
内科	6,897	12,717	11,613	11,604	17,872
外科					8,221
整形外科	3,911	5,025	5,489	5,578	6,279
人工透析	30,523	35,141	37,867	38,161	37,850
平均	13,777	17,628	18,323	18,448	17,556

