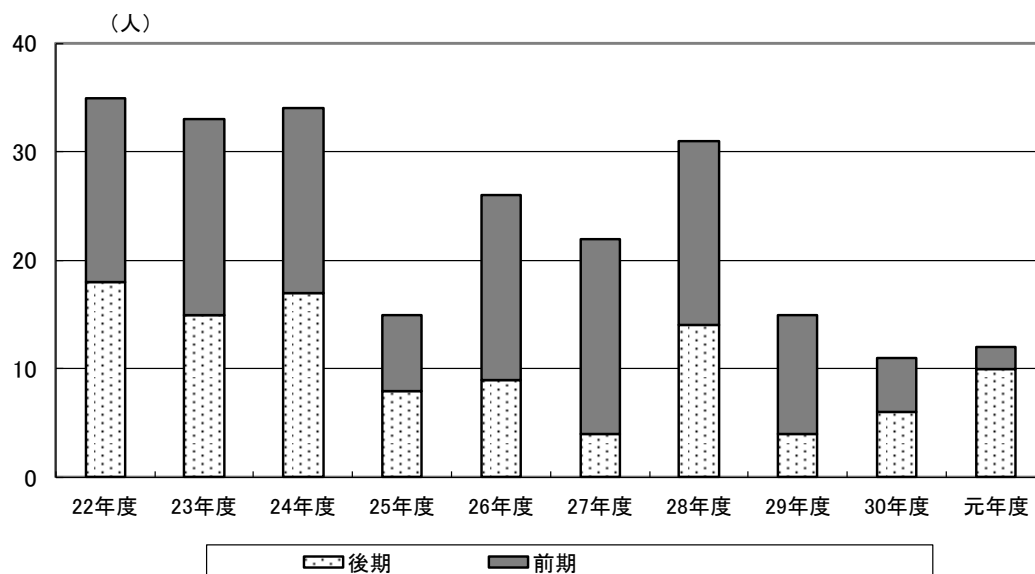


2) 統計

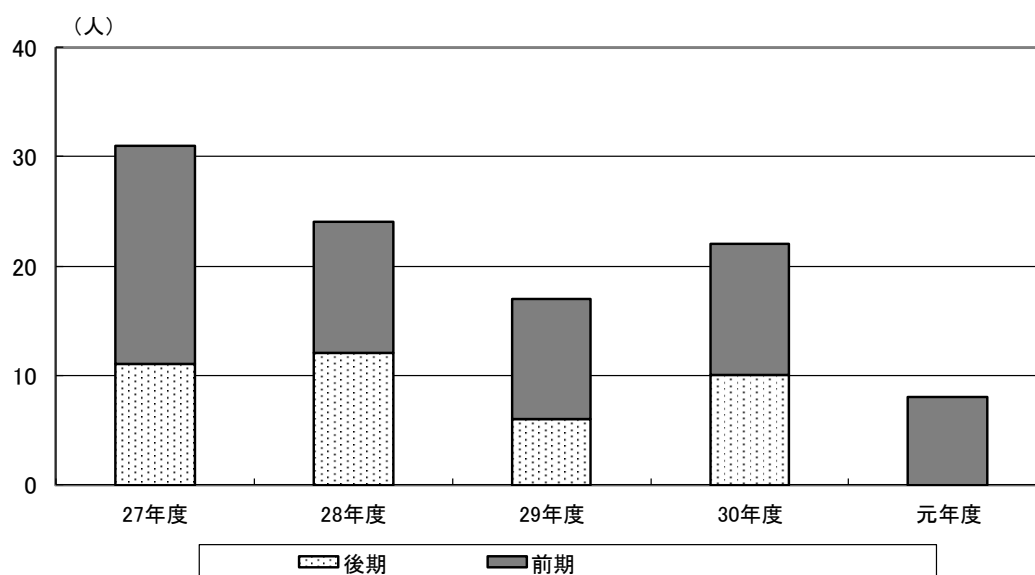
(1) 介護職員初任者研修 修了者数

	平成 22年度	23年度	24年度	25年度	26年度	27年度	28年度	29年度	30年度	令和 元年度
前期	17	18	17	7	17	18	17	11	5	2
後期	18	15	17	8	9	4	14	4	6	10



(2) 喀痰吸引等研修 修了者

	平成 27年度	28年度	29年度	30年度	令和 元年度
前期	20	12	11	12	8
後期	11	12	6	10	—



(3) 医療的ケア教員講習会 修了者数

	平成 27年度	28年度	29年度	30年度	令和 元年度
修了者数	38	16	12	12	17

