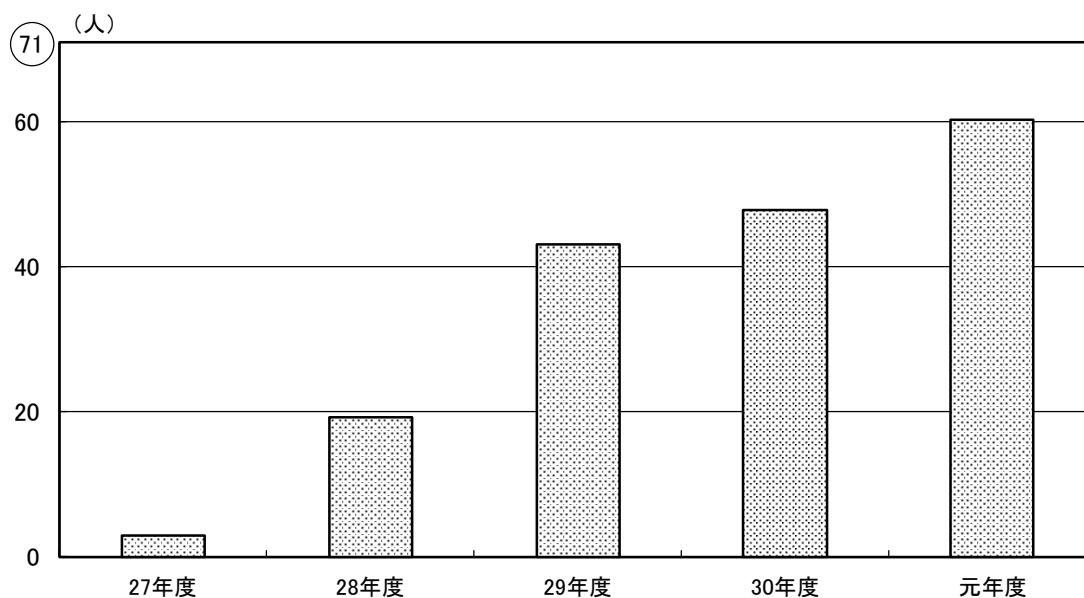


2) 統計

サービス付き高齢者向け住宅

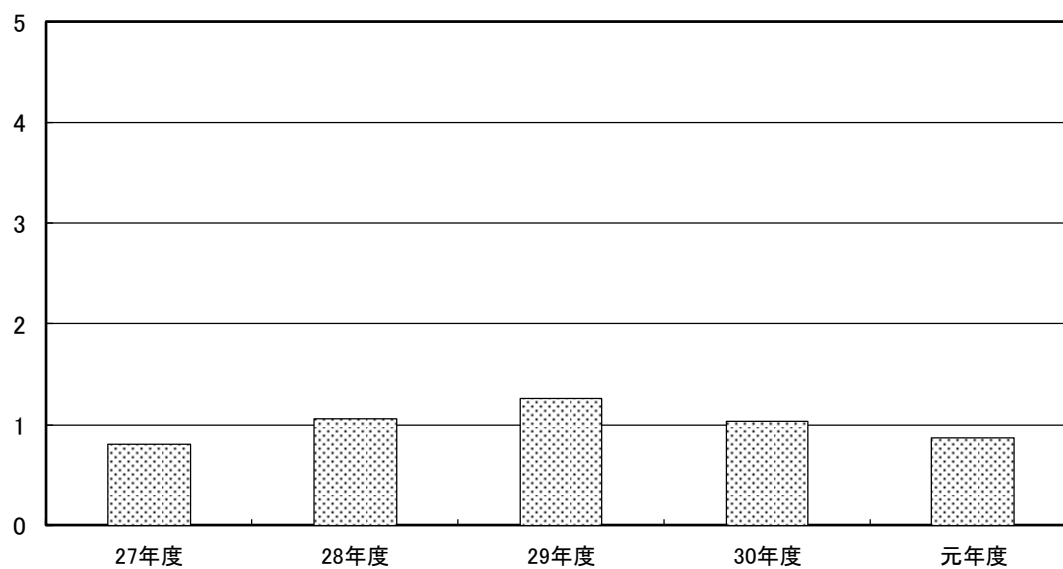
(1) 入居者数(定員71人) [1日平均]

	平成 27年度	28年度	29年度	30年度	令和 元年度
サ高住	3.0	19.3	43.2	47.9	60.3



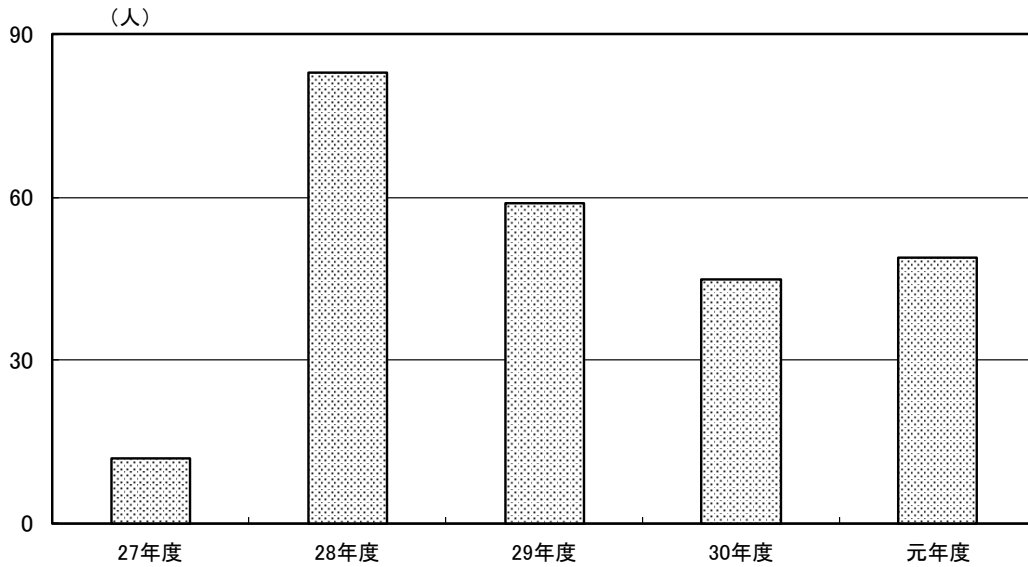
(2) 平均要介護度

	平成 27年度	28年度	29年度	30年度	令和 元年度
サ高住	0.8	1.1	1.3	1.0	0.9



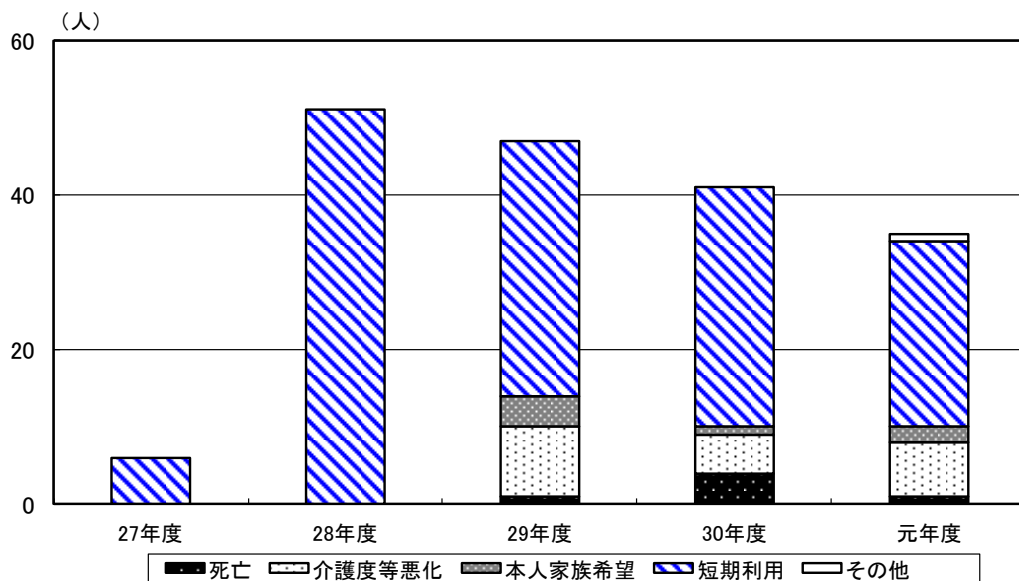
(3) 新入居者数

	平成 27年度	28年度	29年度	30年度	令和 元年度
サ高住	12	83	59	45	49



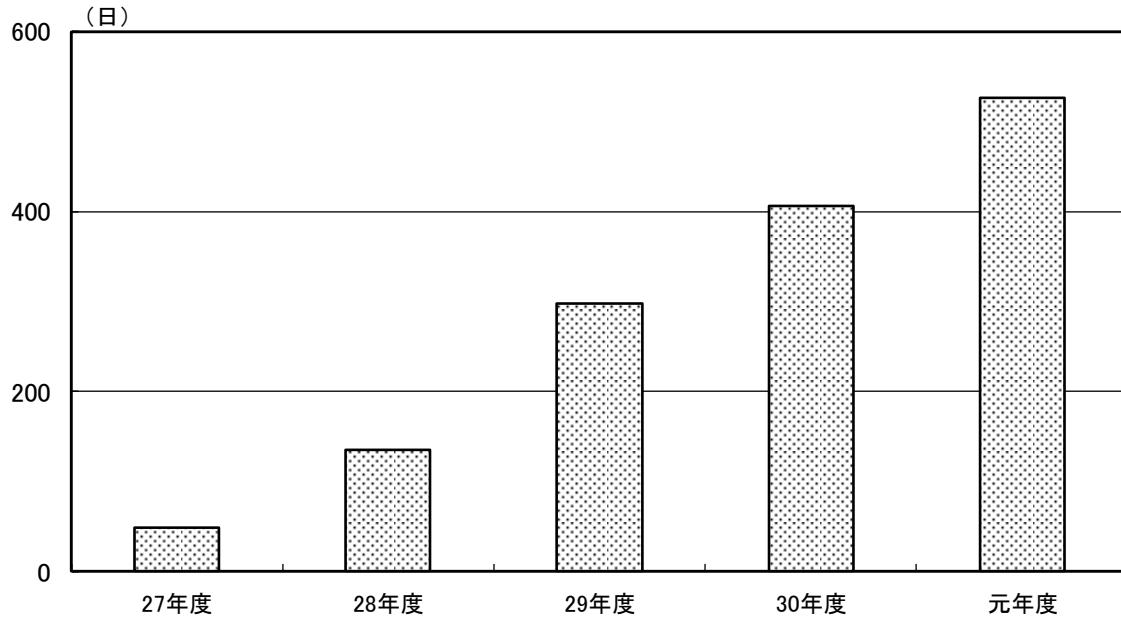
(4) 退居者数及び退居事由

	平成 27年度	28年度	29年度	30年度	令和 元年度
死亡	0	0	1	4	1
介護度等悪化	0	0	9	5	7
本人家族希望	0	0	4	1	2
短期利用	6	51	33	31	24
その他	0	0	0	0	1
計	6	51	47	41	35



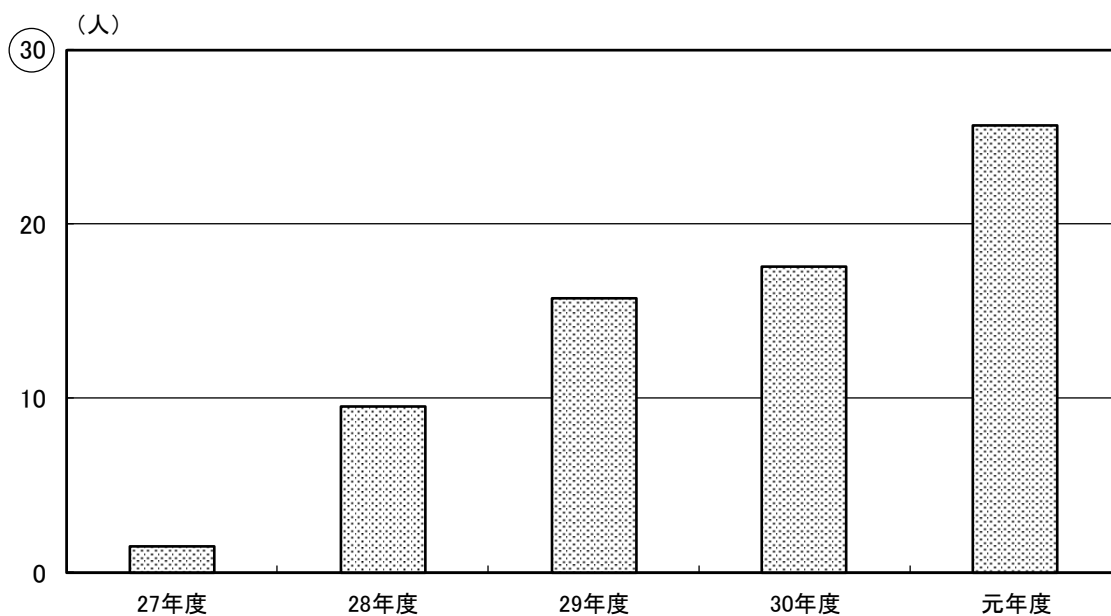
(5) 平均在居日数

	平成 27年度	28年度	29年度	30年度	令和 元年度
サ高住	49	135	297	407	526



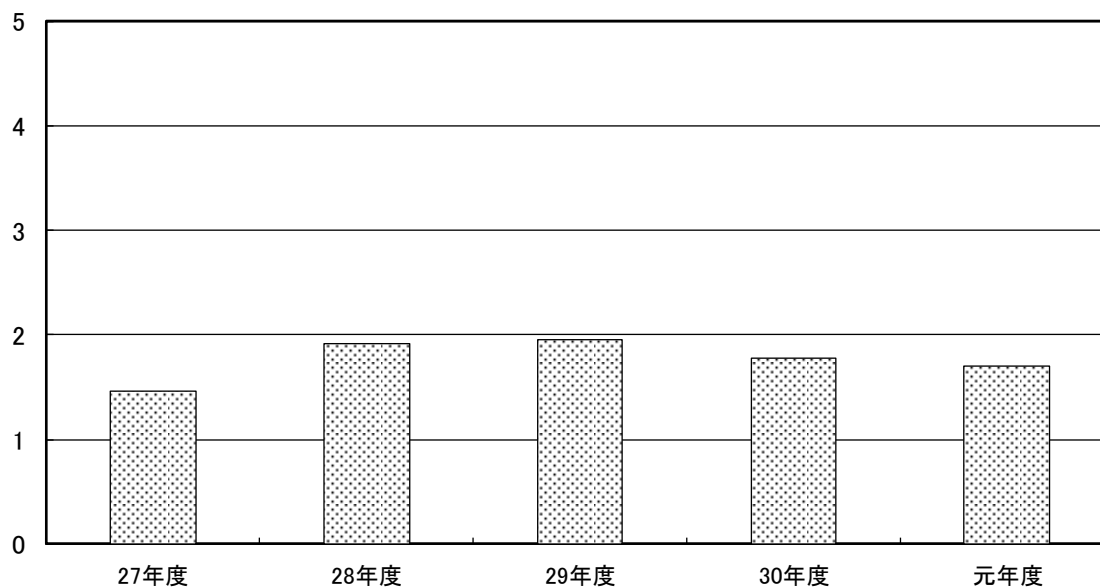
(1) デイサービス(30人) 利用者数 [1日平均]

	平成 27年度	28年度	29年度	30年度	令和 元年度
デイサービス	1.5	9.5	15.7	17.6	25.6



(2) デイサービス 平均要介護度

	平成 27年度	28年度	29年度	30年度	令和 元年度
デイサービス	1.5	1.9	2.0	1.8	1.7



(3) 事故・ヒヤリハット発生件数 [1ヶ月平均]

	平成 27年度	28年度	29年度	30年度	令和 元年度
事故報告	0.0	0.0	0.1	0.1	0.0
ヒヤリハット	0.0	0.0	0.0	0.0	0.0

