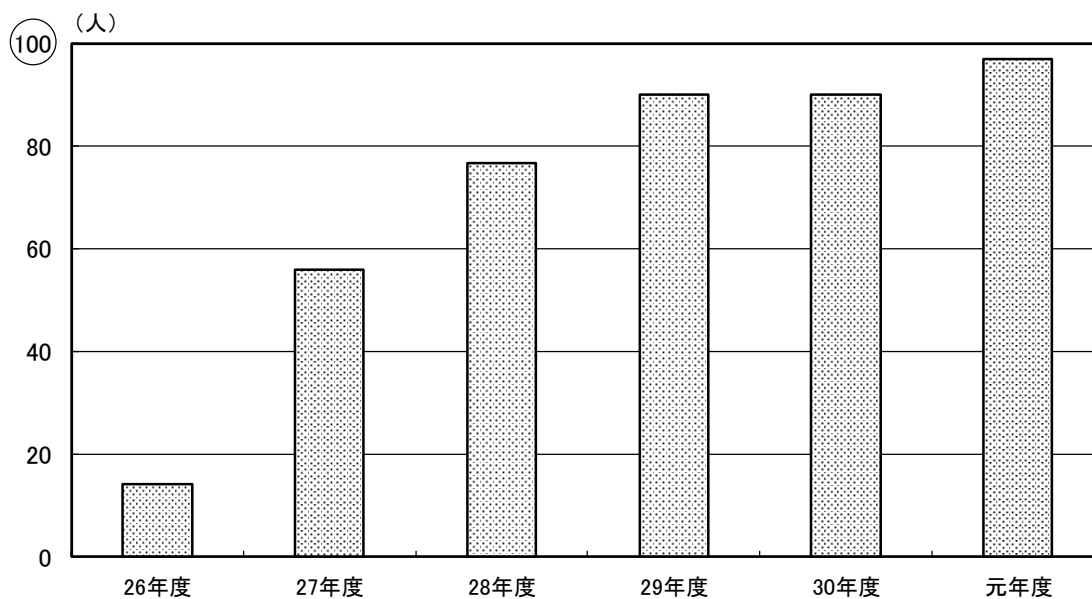


2) 統計

サービス付き高齢者向け住宅

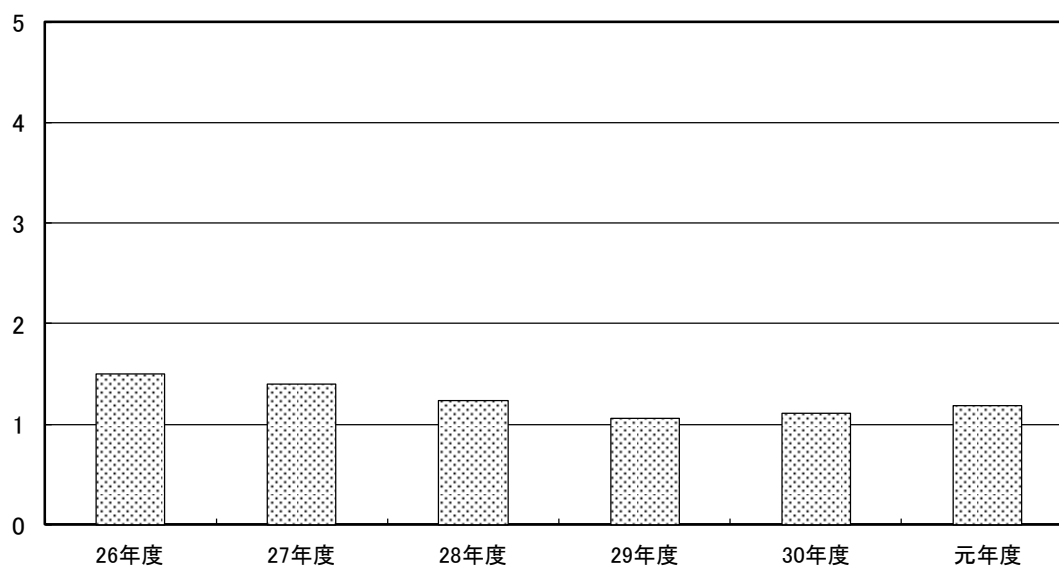
(1) 入居者数(定員100人) [1日平均]

	平成 26年度	27年度	28年度	29年度	30年度	令和 元年度
サ高住	14.1	55.9	76.7	90.2	90.2	97.0



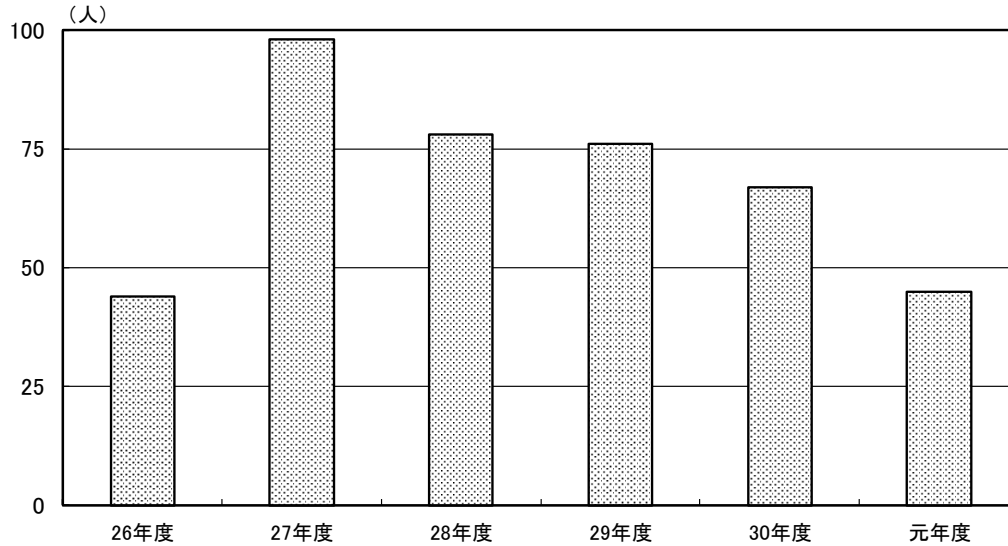
(2) 平均要介護度

	平成 26年度	27年度	28年度	29年度	30年度	令和 元年度
サ高住	1.5	1.4	1.2	1.1	1.1	1.2



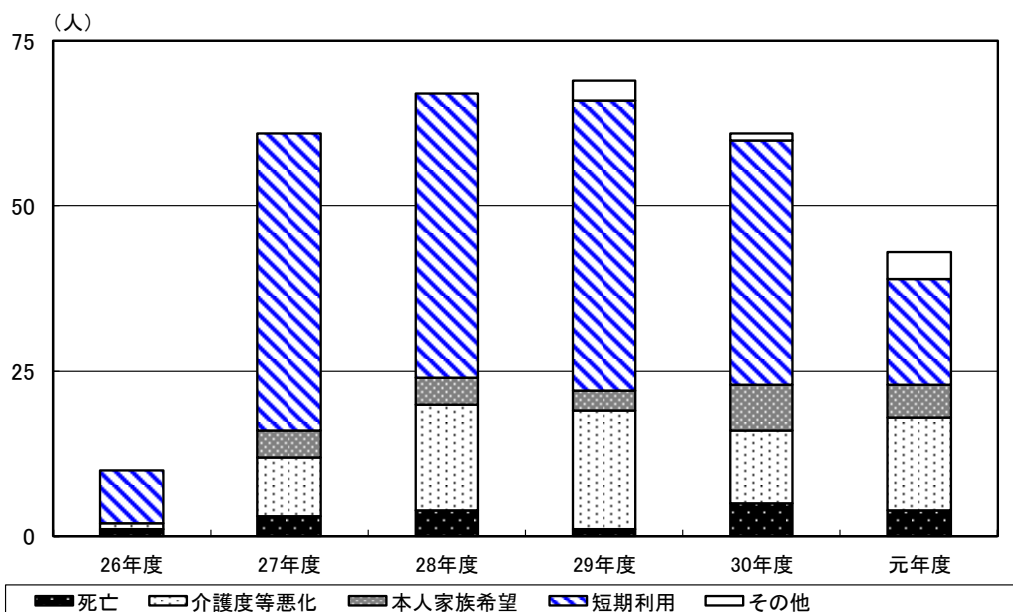
(3) 新入居者数

	平成 26年度	27年度	28年度	29年度	30年度	令和 元年度
サ高住	44	98	78	76	67	45



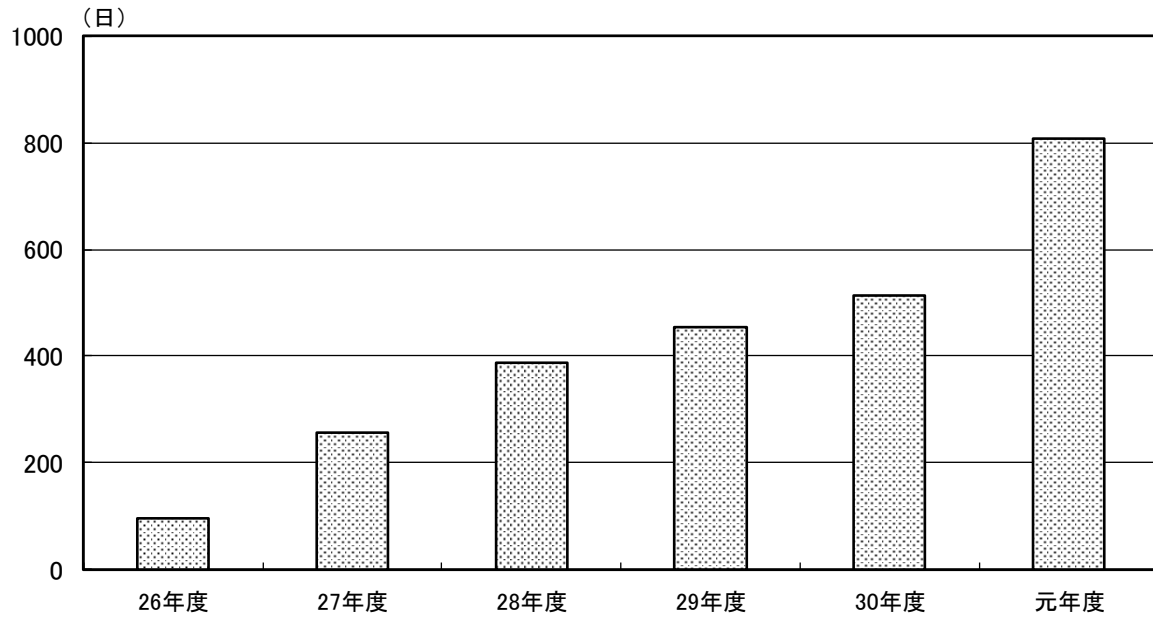
(4) 退居者数及び退居事由

	平成 26年度	27年度	28年度	29年度	30年度	令和 元年度
死亡	1	3	4	1	5	4
介護度等悪化	1	9	16	18	11	14
本人家族希望	0	4	4	3	7	5
短期利用	8	45	43	44	37	16
その他	0	0	0	3	1	4
計	10	61	67	69	61	43



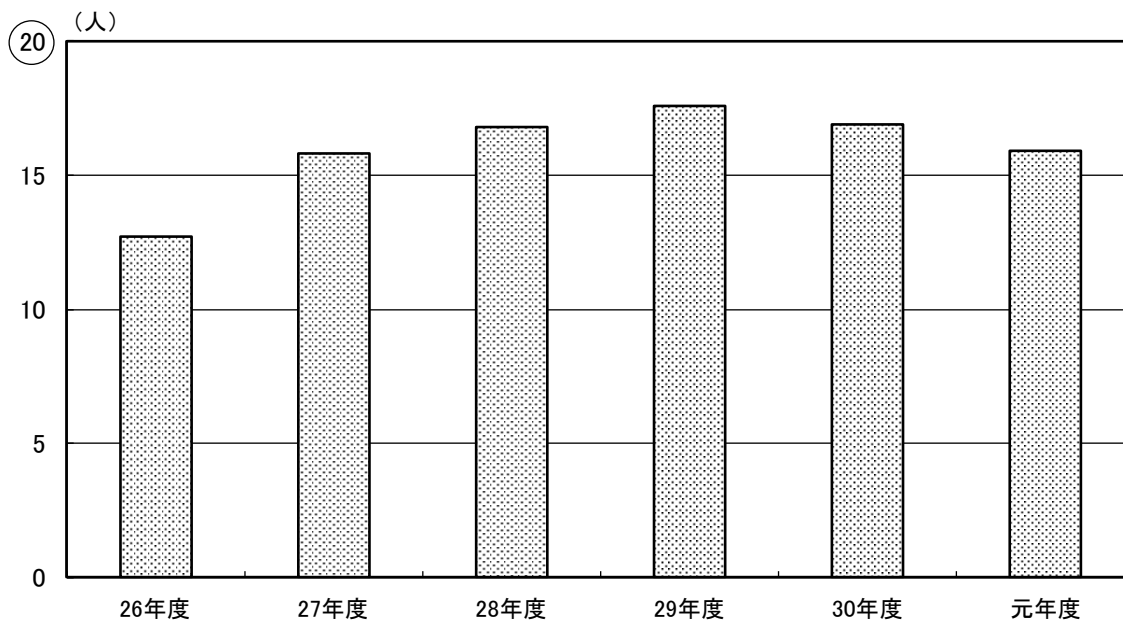
(5) 平均在居日数

	平成 26年度	27年度	28年度	29年度	30年度	令和 元年度
サ高住	94.8	257.3	386.4	454.1	514.4	807.1



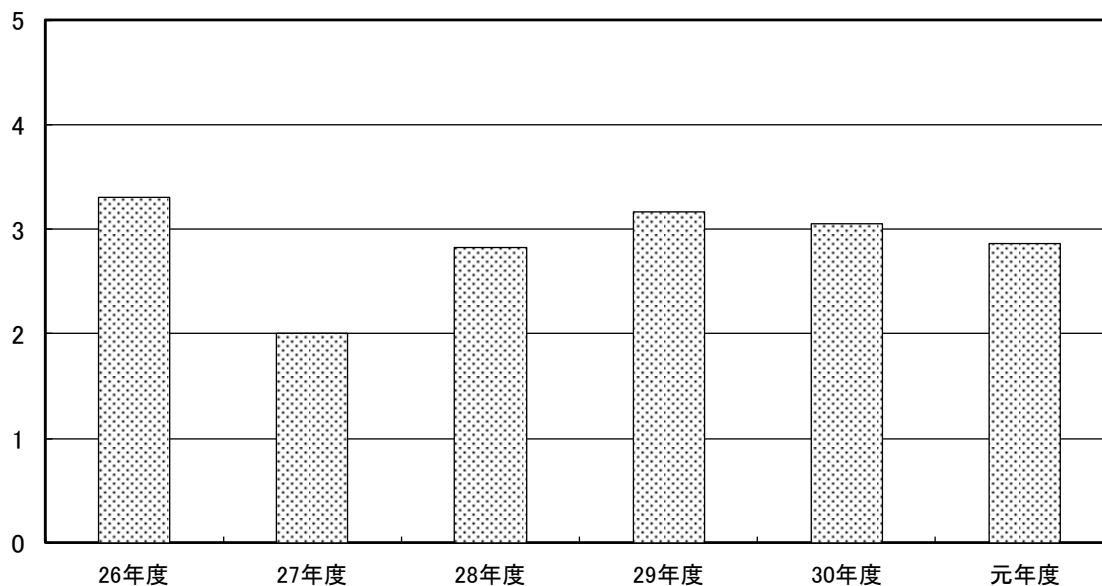
(1) ショートステイ(定員20人) 利用者数 [1日平均]

	平成 26年度	27年度	28年度	29年度	30年度	令和 元年度
ショートステイ	12.7	15.8	16.8	17.6	16.9	15.9



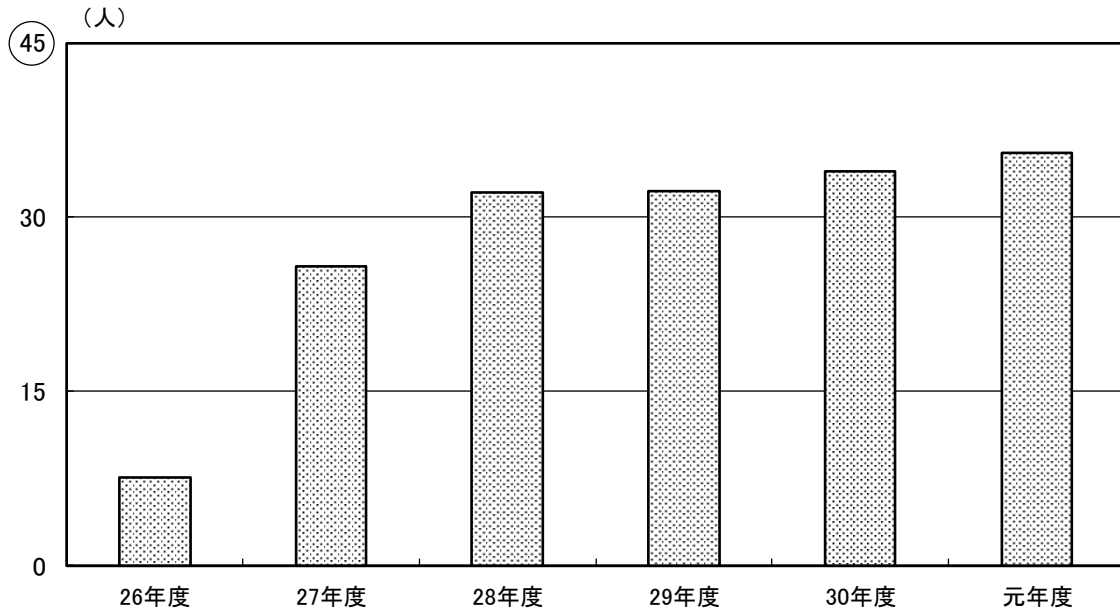
(2) ショートステイ 平均要介護度

	平成 26年度	27年度	28年度	29年度	30年度	令和 元年度
ショートステイ	3.3	2.0	2.8	3.2	3.1	2.9



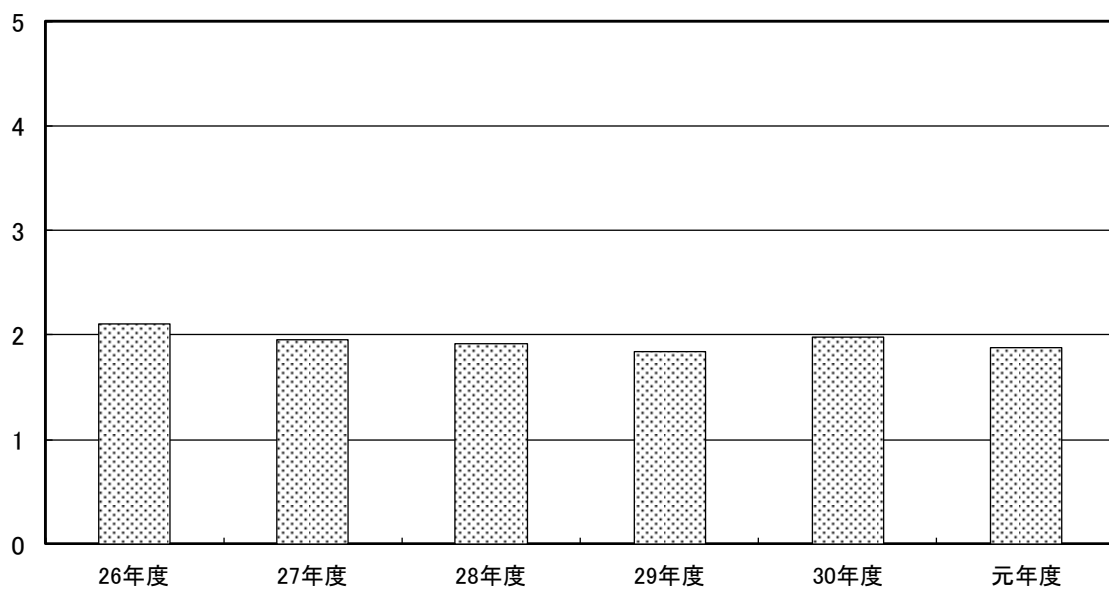
(3) デイサービス(定員45人) 利用者数 [1日平均]

	平成 26年度	27年度	28年度	29年度	30年度	令和 元年度
デイサービス	7.6	25.8	32.1	32.2	34.0	35.5



(4) デイサービス 平均要介護度

	平成 26年度	27年度	28年度	29年度	30年度	令和 元年度
デイサービス	2.1	2.0	1.9	1.8	2.0	1.9



(5) 事故・ヒヤリハット発生件数 [1ヶ月平均]

	平成 26年度	27年度	28年度	29年度	30年度	令和 元年度
事故報告	0.0	0.0	0.1	0.3	0.1	0.1
ヒヤリハット	0.8	0.6	0.6	0.3	0.4	0.3

