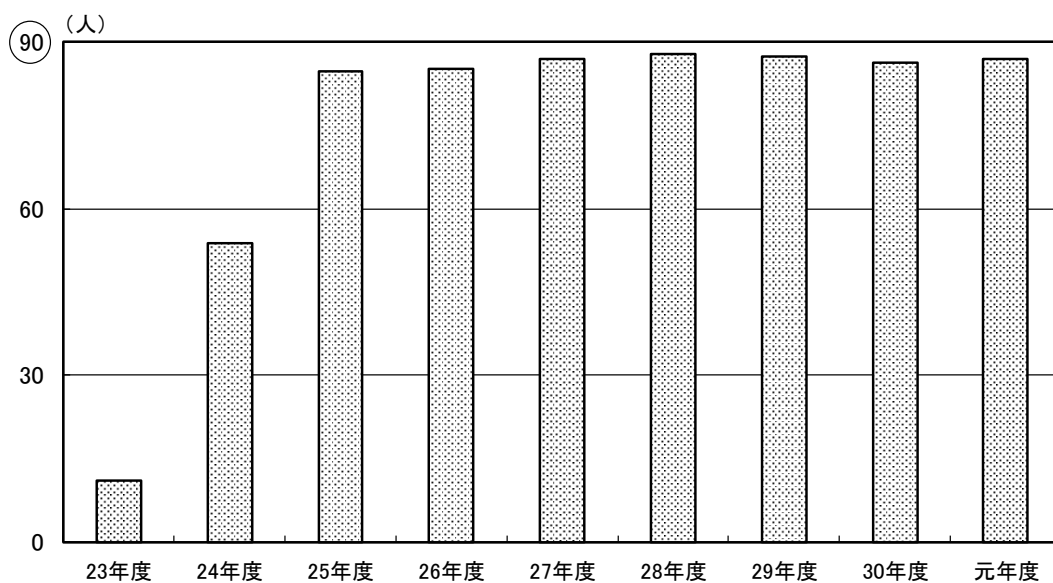


2) 統計

有料老人ホーム

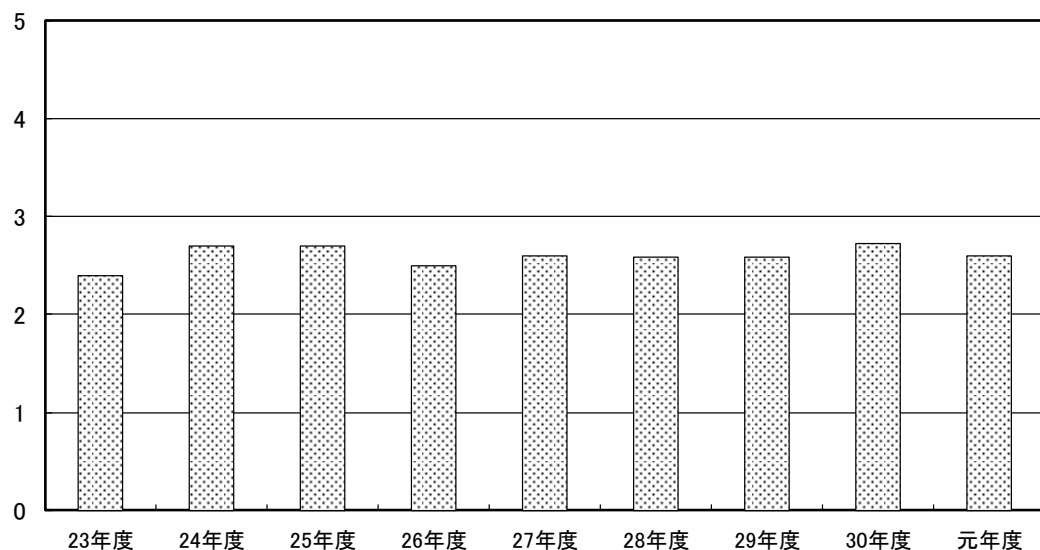
(1) 入居者数(定員90人) [1日平均]

	平成 23年度	24年度	25年度	26年度	27年度	28年度	29年度	30年度	令和 元年度
有料老人ホーム	11.0	53.9	84.7	85.1	86.9	87.8	87.4	86.3	87.0



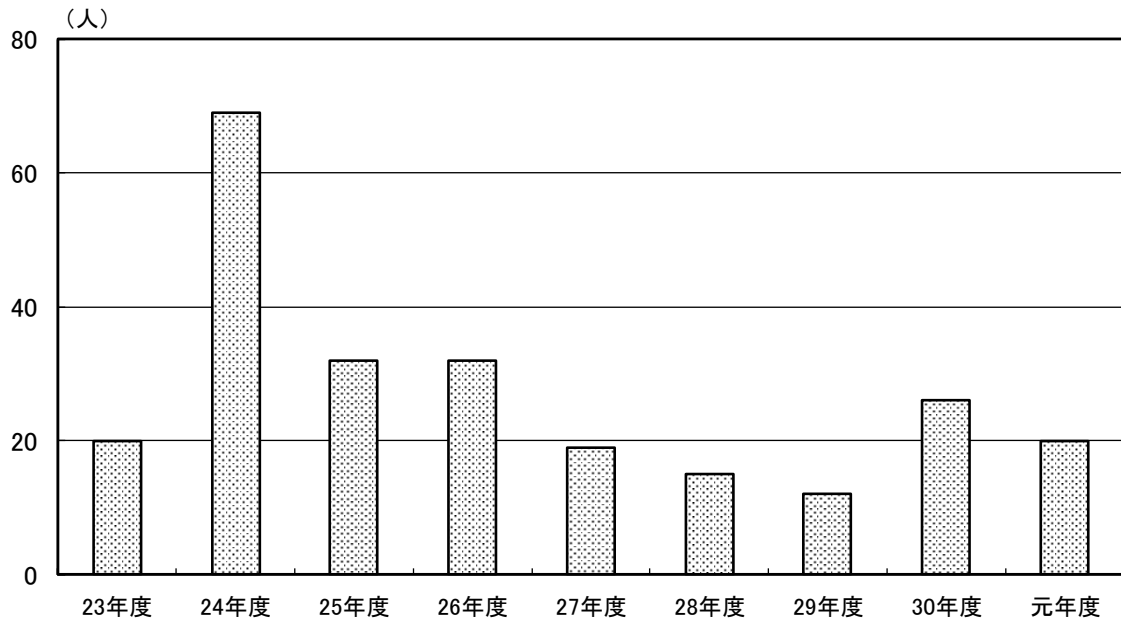
(2) 平均要介護度

	平成 23年度	24年度	25年度	26年度	27年度	28年度	29年度	30年度	令和 元年度
有料老人ホーム	2.4	2.7	2.7	2.5	2.6	2.6	2.6	2.7	2.6



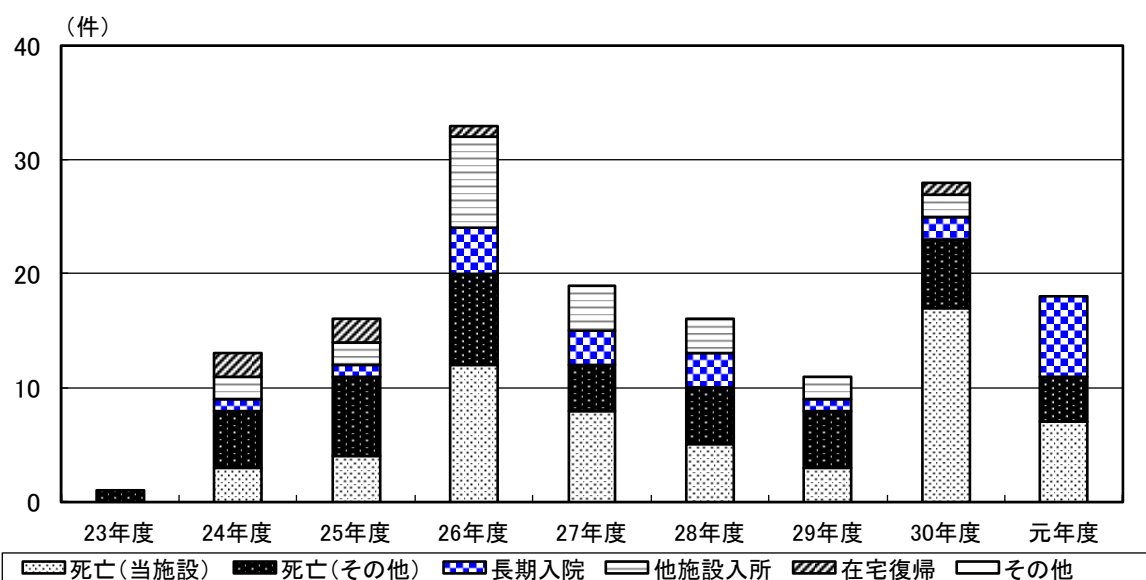
(3) 新入居者数

	平成 23年度	24年度	25年度	26年度	27年度	28年度	29年度	30年度	令和 元年度
有料老人ホーム	20	69	32	32	19	15	12	26	20

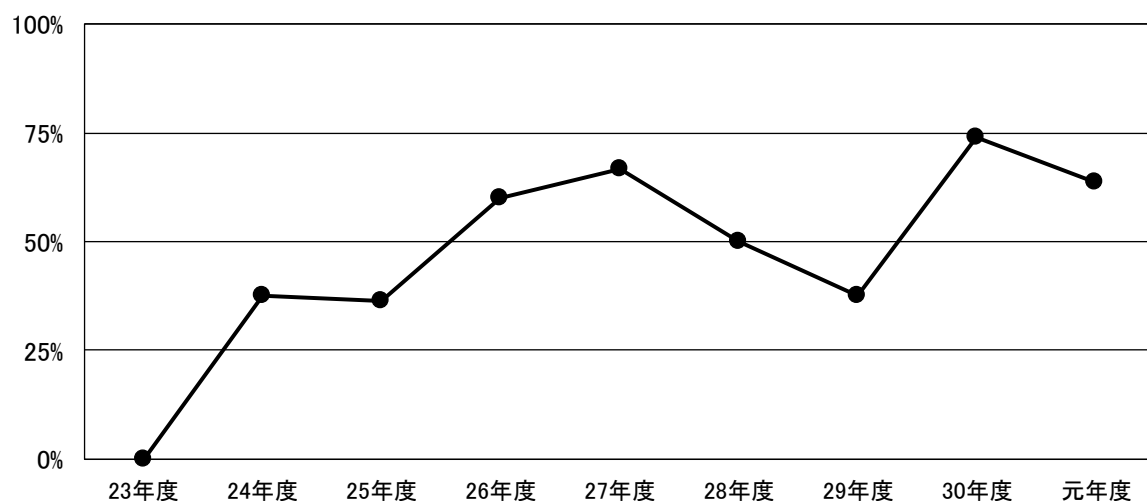


(4) 退居者数及び退居事由

	平成 23年度	24年度	25年度	26年度	27年度	28年度	29年度	30年度	令和 元年度
死亡(当施設)	0	3	4	12	8	5	3	17	7
死亡(その他)	1	5	7	8	4	5	5	6	4
長期入院	0	1	1	4	3	3	1	2	7
他施設入所	0	2	2	8	4	3	2	2	0
在宅復帰	0	2	2	1	0	0	0	1	0
その他	0	0	0	0	0	0	0	0	0
計	1	13	16	33	19	16	11	28	18
施設看取り%	0.0%	37.5%	36.4%	60.0%	66.7%	50.0%	37.5%	73.9%	63.6%

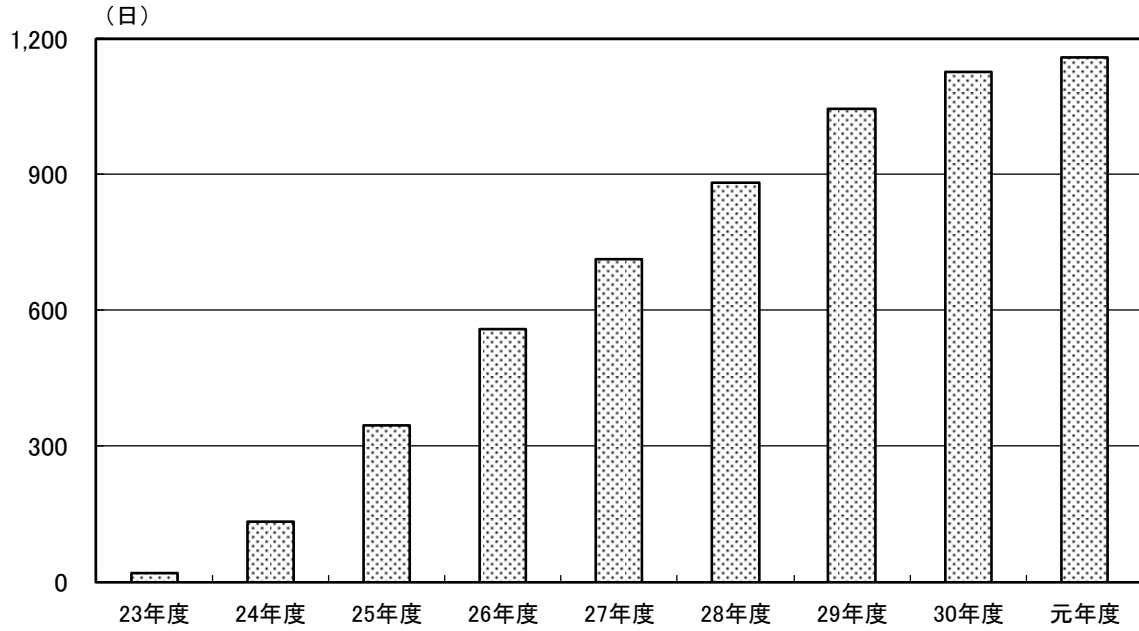


死亡退居のうち、施設にて看取りをした割合



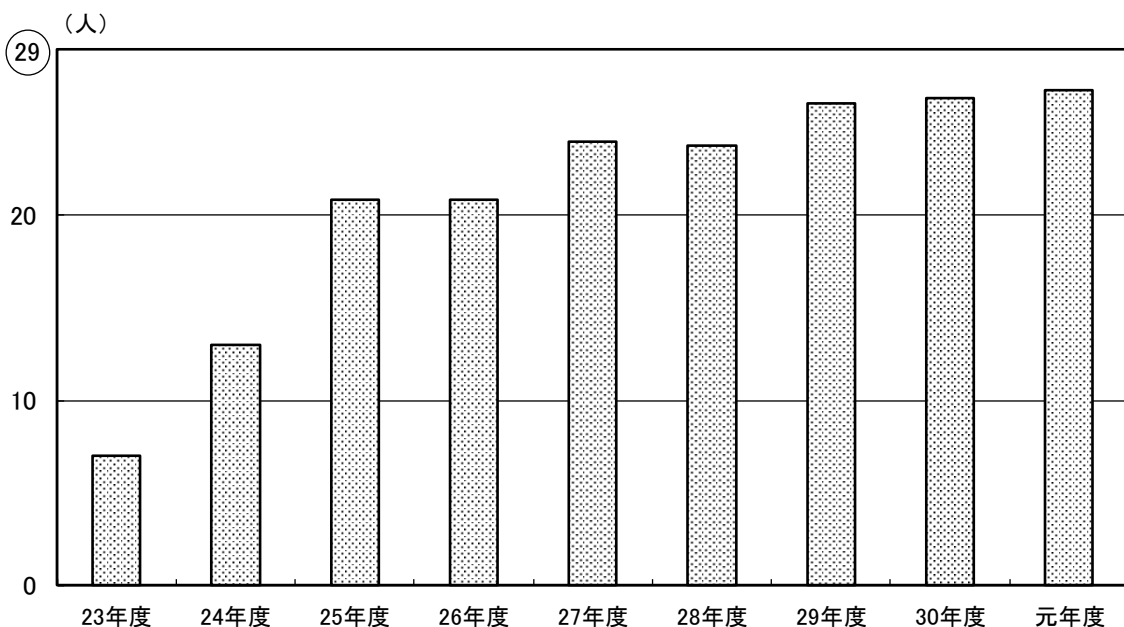
(5) 平均在居日数

	平成 23年度	24年度	25年度	26年度	27年度	28年度	29年度	30年度	令和 元年度
有料老人ホーム	18	133	345	560	713	883	1,045	1,127	1,158



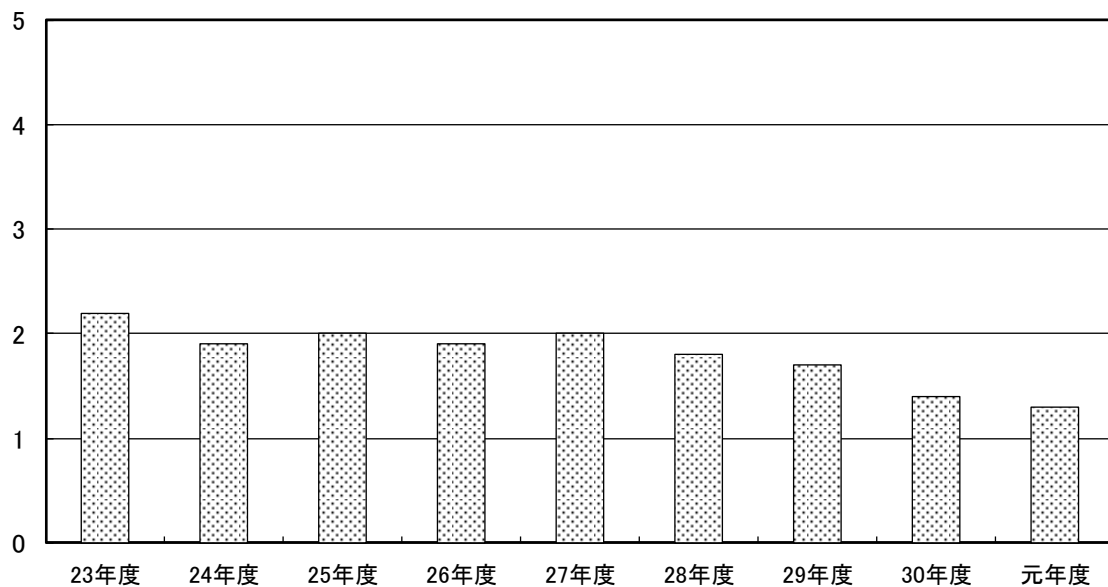
(1) 小規模多機能ホーム(定員29人) 利用登録者数〔1ヶ月平均〕

	平成 23年度	24年度	25年度	26年度	27年度	28年度	29年度	30年度	令和 元年度
小規模多機能	7.0	13.0	20.9	20.9	24.0	23.8	26.1	26.3	26.8



(2) 小規模多機能ホーム 平均要介護度

	平成 23年度	24年度	25年度	26年度	27年度	28年度	29年度	30年度	令和 元年度
小規模多機能	2.2	1.9	2.0	1.9	2.0	1.8	1.7	1.4	1.3



(3) 事故・ヒヤリハット発生件数 [1ヶ月平均]

	平成 23年度	24年度	25年度	26年度	27年度	28年度	29年度	30年度	元年度
事故報告	0.0	0.7	0.5	0.3	0.6	0.4	0.9	0.5	0.6
ヒヤリハット	4.0	11.8	5.0	4.4	3.0	2.0	0.9	0.3	0.6

