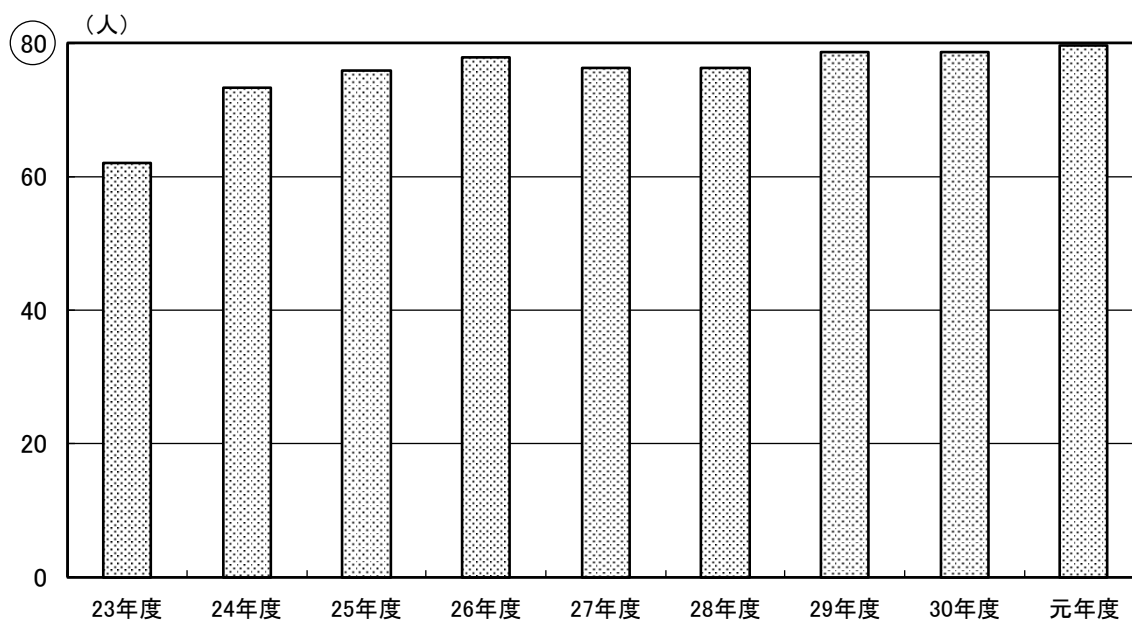


## 2) 統計

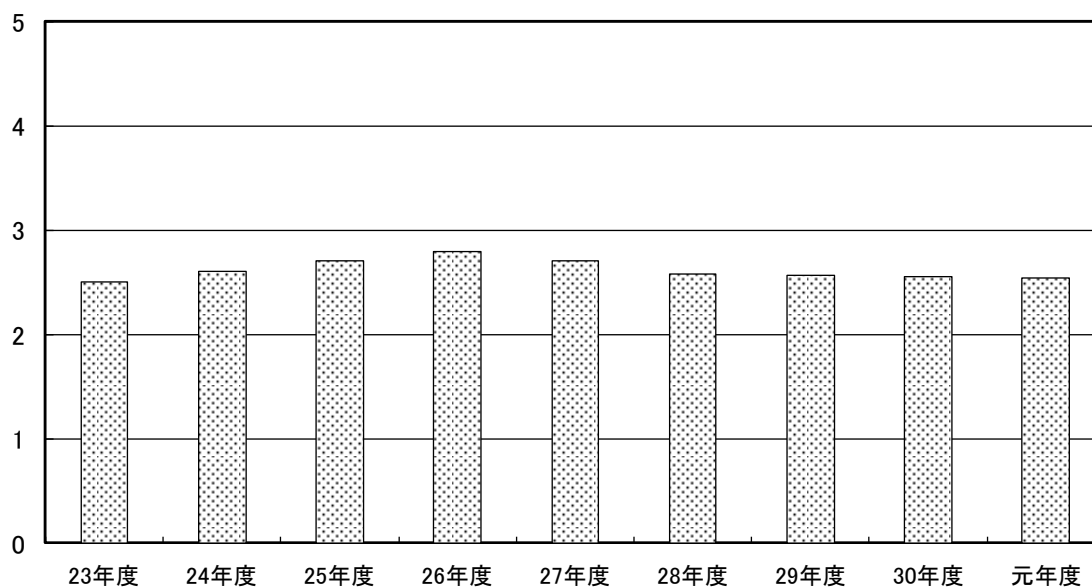
### (1) 入居者数(定員80人) [1日平均]

	平成 23年度	24年度	25年度	26年度	27年度	28年度	29年度	30年度	令和 元年度
有料老人ホーム	62.1	73.4	75.9	77.8	76.3	76.2	78.7	78.6	79.6



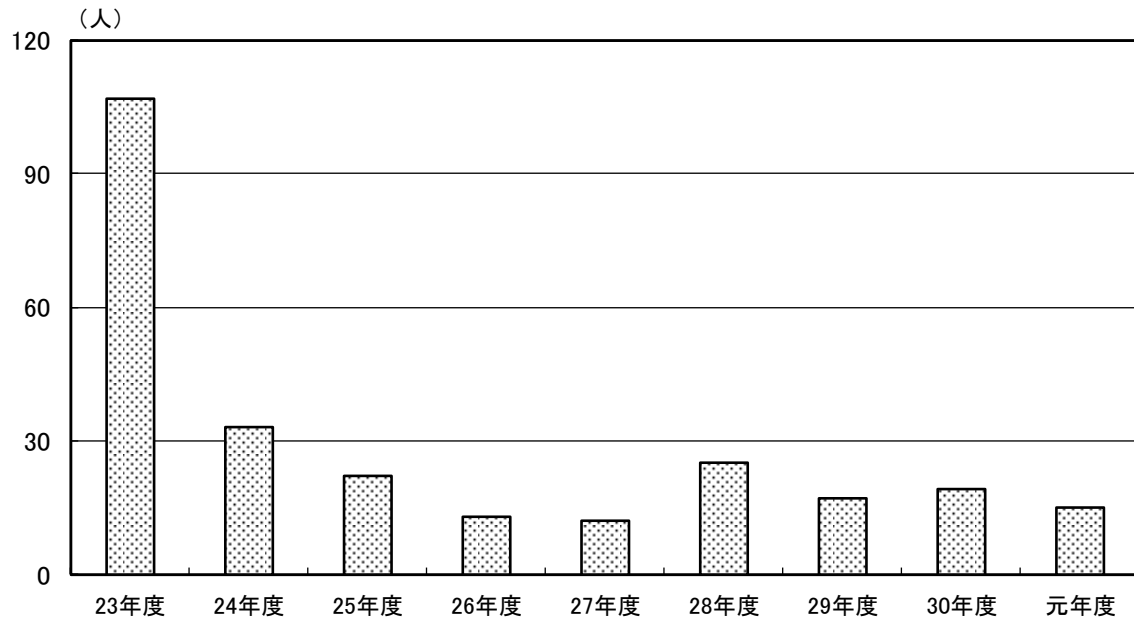
### (2) 平均要介護度

	平成 23年度	24年度	25年度	26年度	27年度	28年度	29年度	30年度	令和 元年度
有料老人ホーム	2.5	2.6	2.7	2.8	2.7	2.6	2.6	2.6	2.5



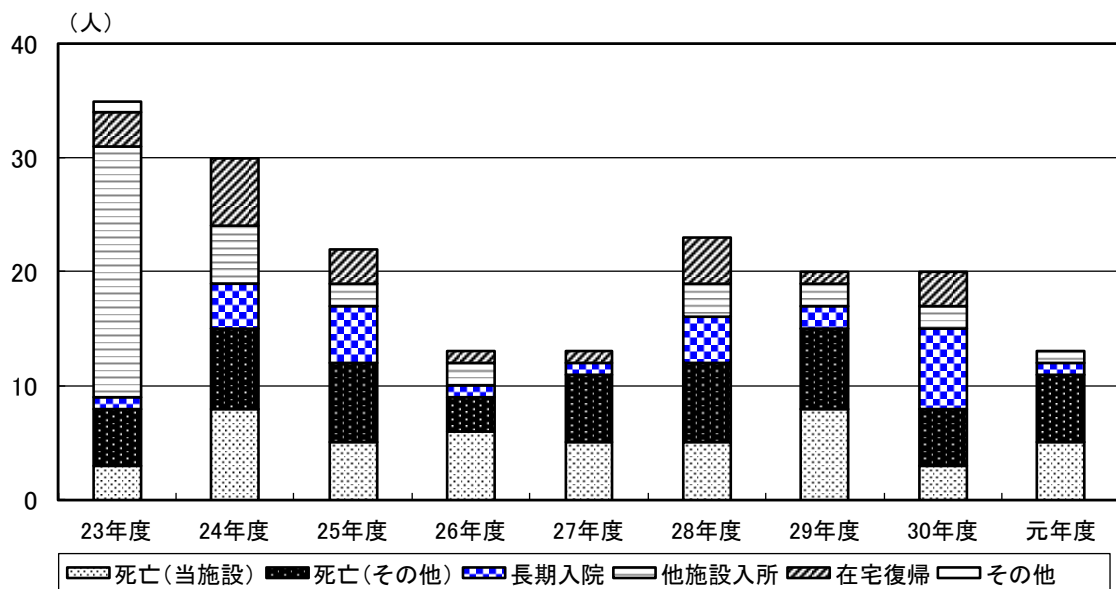
### (3) 新入居者数

	平成 23年度	24年度	25年度	26年度	27年度	28年度	29年度	30年度	令和 元年度
有料老人ホーム	107	33	22	13	12	25	17	19	15

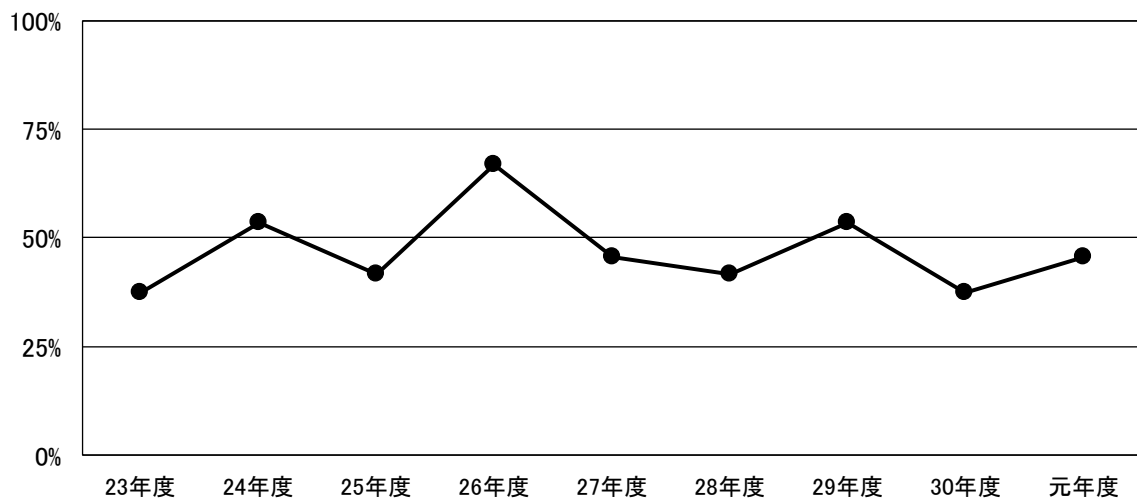


#### (4) 退居者数及び退居事由

	平成 23年度	24年度	25年度	26年度	27年度	28年度	29年度	30年度	令和 元年度
死亡(当施設)	3	8	5	6	5	5	8	3	5
死亡(その他)	5	7	7	3	6	7	7	5	6
長期入院	1	4	5	1	1	4	2	7	1
他施設入所	22	5	2	2	0	3	2	2	1
在宅復帰	3	6	3	1	1	4	1	3	0
その他	1	0	0	0	0	0	0	0	0
<b>計</b>	<b>35</b>	<b>30</b>	<b>22</b>	<b>13</b>	<b>13</b>	<b>23</b>	<b>20</b>	<b>20</b>	<b>13</b>
施設看取り%	37.5%	53.3%	41.7%	66.7%	45.5%	41.7%	53.3%	37.5%	45.5%

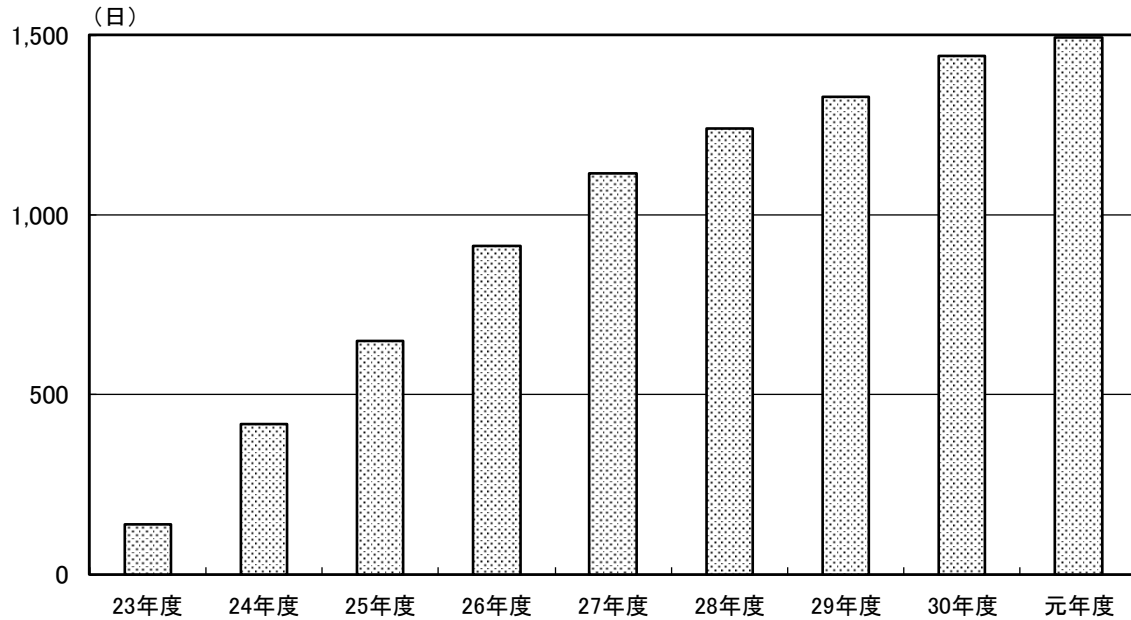


死亡退居のうち、施設にて看取りをした割合



### (5) 平均在居日数

	平成 23年度	24年度	25年度	26年度	27年度	28年度	29年度	30年度	令和 元年度
有料老人ホーム	140	420	649	913	1,117	1,242	1,330	1,443	1,493



### (6) 事故・ヒヤリハット発生件数 [1ヶ月平均]

	平成 23年度	24年度	25年度	26年度	27年度	28年度	29年度	30年度	令和 元年度
事故報告	0.7	0.9	0.9	0.5	0.5	0.3	0.3	0.8	0.1
ヒヤリハット	16.3	11.7	2.8	3.5	1.5	0.7	0.3	0.0	0.0

