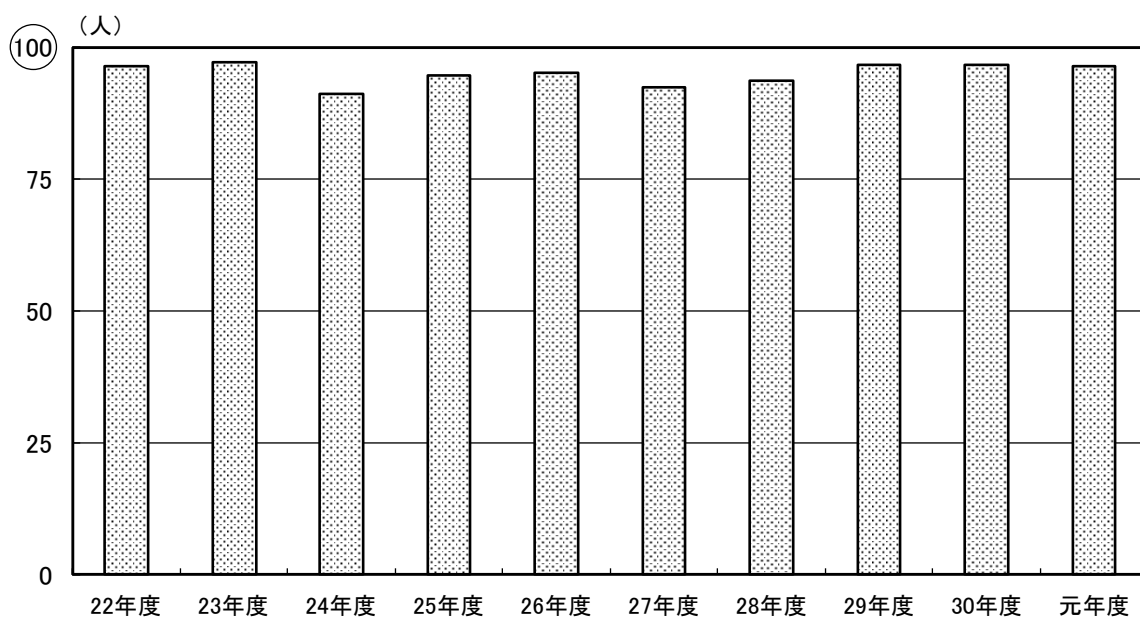


2) 統計

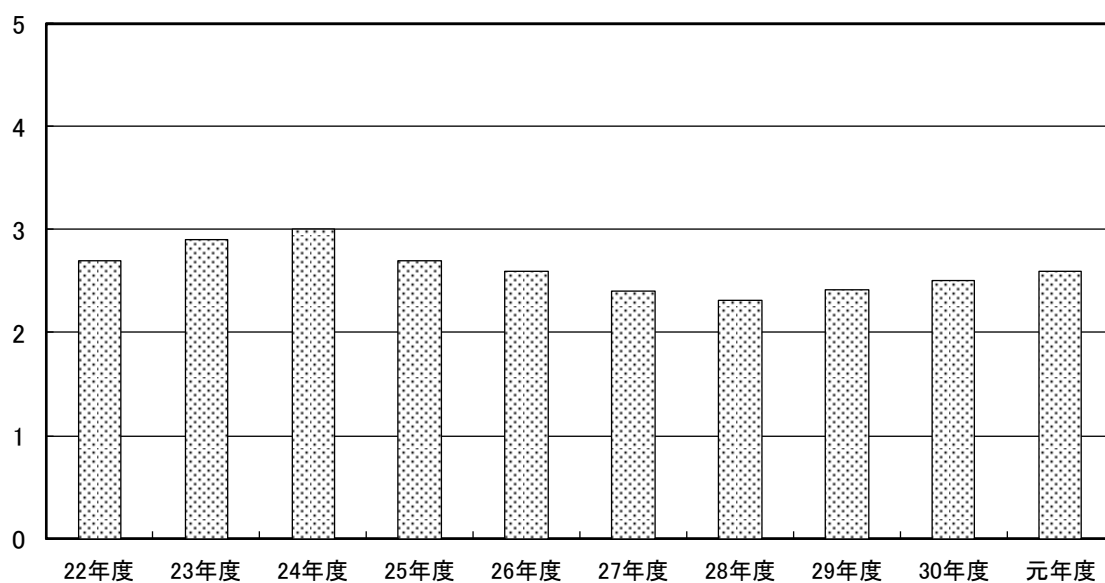
(1) 入居者数(定員100人) [1日平均]

| | 平成 22年度 | 23年度 | 24年度 | 25年度 | 26年度 | 27年度 | 28年度 | 29年度 | 30年度 | 令和 元年度 |
|---------|------------|------|------|------|------|------|------|------|------|-----------|
| 有料老人ホーム | 96.5 | 97.1 | 91.2 | 94.8 | 95.2 | 92.4 | 93.8 | 96.6 | 96.7 | 96.4 |



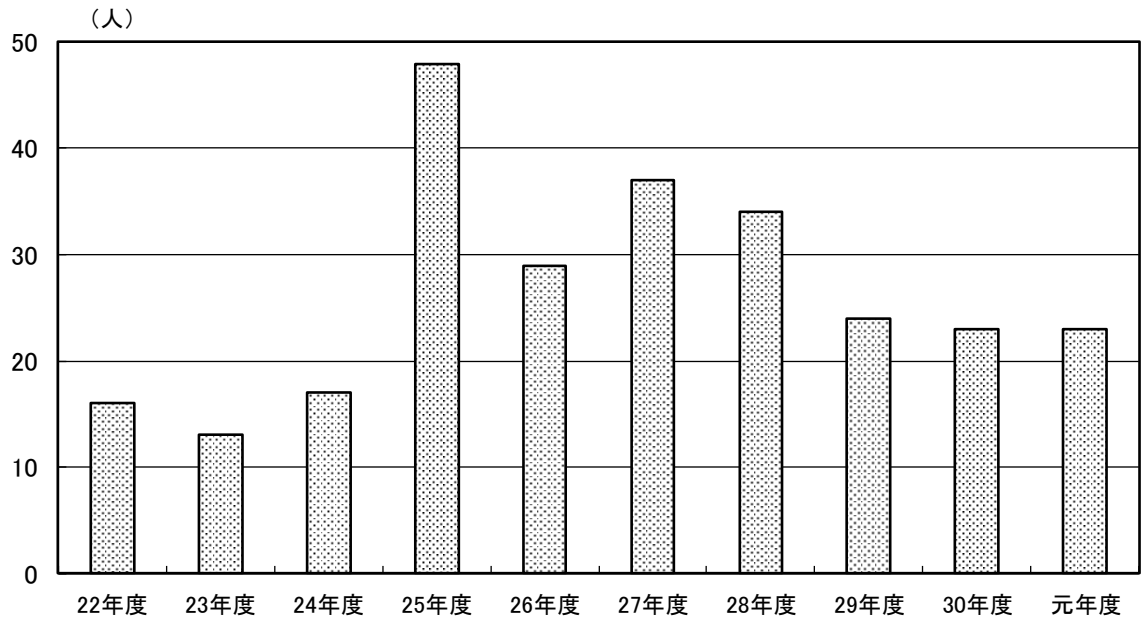
(2) 平均要介護度

| | 平成 22年度 | 23年度 | 24年度 | 25年度 | 26年度 | 27年度 | 28年度 | 29年度 | 30年度 | 令和 元年度 |
|---------|------------|------|------|------|------|------|------|------|------|-----------|
| 有料老人ホーム | 2.7 | 2.9 | 3.0 | 2.7 | 2.6 | 2.4 | 2.3 | 2.4 | 2.5 | 2.6 |



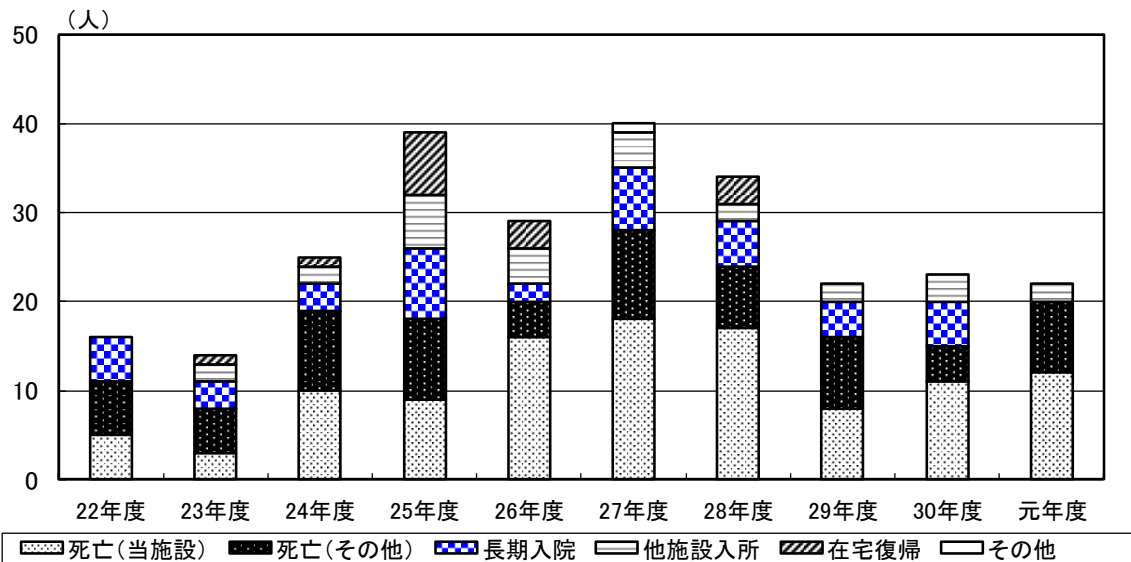
(3) 新入居者数

| | 平成 22年度 | 23年度 | 24年度 | 25年度 | 26年度 | 27年度 | 28年度 | 29年度 | 30年度 | 令和 元年度 |
|---------|------------|------|------|------|------|------|------|------|------|-----------|
| 有料老人ホーム | 16 | 13 | 17 | 48 | 29 | 37 | 34 | 24 | 23 | 23 |

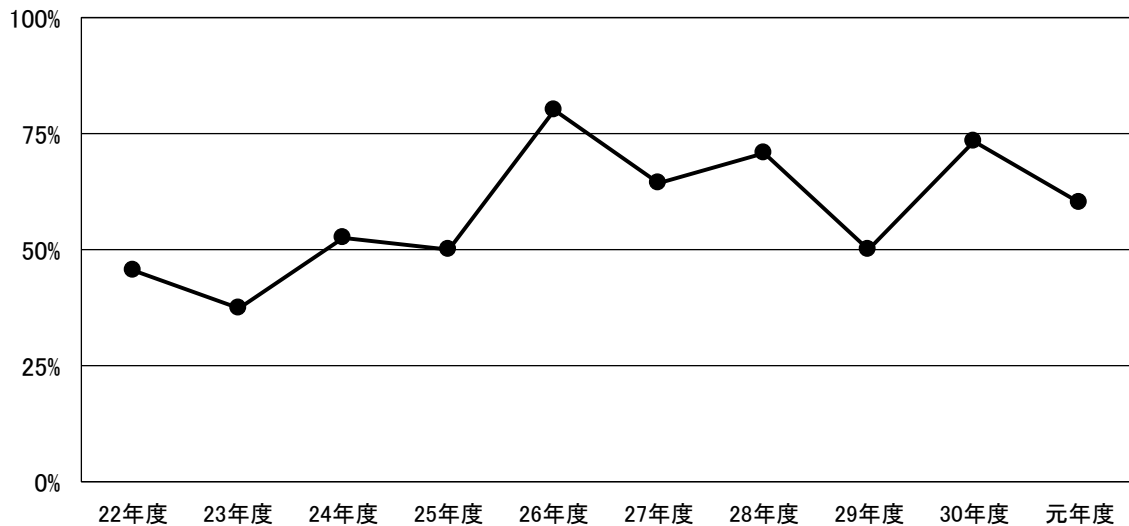


(4) 退居者数及び退居事由

| | 平成 22年度 | 23年度 | 24年度 | 25年度 | 26年度 | 27年度 | 28年度 | 29年度 | 30年度 | 令和 元年度 |
|----------|------------|-----------|-----------|-----------|-----------|-----------|-----------|-----------|-----------|-----------|
| 死亡(当施設) | 5 | 3 | 10 | 9 | 16 | 18 | 17 | 8 | 11 | 12 |
| 死亡(その他) | 6 | 5 | 9 | 9 | 4 | 10 | 7 | 8 | 4 | 8 |
| 長期入院 | 5 | 3 | 3 | 8 | 2 | 7 | 5 | 4 | 5 | 0 |
| 他施設入所 | 0 | 2 | 2 | 6 | 4 | 4 | 2 | 2 | 3 | 2 |
| 在宅復帰 | 0 | 1 | 1 | 7 | 3 | 0 | 3 | 0 | 0 | 0 |
| その他 | 0 | 0 | 0 | 0 | 0 | 1 | 0 | 0 | 0 | 0 |
| 計 | 16 | 14 | 25 | 39 | 29 | 40 | 34 | 22 | 23 | 22 |
| 施設看取り% | 45.5% | 37.5% | 52.6% | 50.0% | 80.0% | 64.3% | 70.8% | 50.0% | 73.3% | 60.0% |

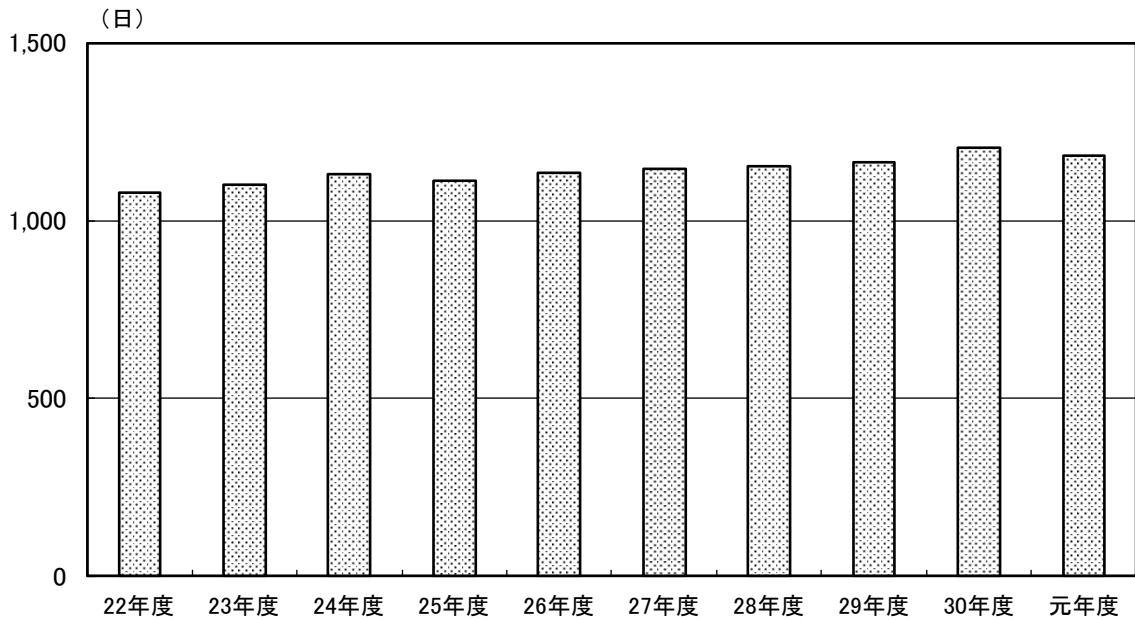


死亡退居のうち、施設にて看取りをした割合



(5) 平均在居日数

| | 平成 22年度 | 23年度 | 24年度 | 25年度 | 26年度 | 27年度 | 28年度 | 29年度 | 30年度 | 令和 元年度 |
|---------|------------|-------|-------|-------|-------|-------|-------|-------|-------|-----------|
| 有料老人ホーム | 1,078 | 1,102 | 1,129 | 1,112 | 1,134 | 1,145 | 1,152 | 1,164 | 1,205 | 1,182 |



(6) 事故・ヒヤリハット発生件数 [1ヶ月平均]

| | 平成 22年度 | 23年度 | 24年度 | 25年度 | 26年度 | 27年度 | 28年度 | 29年度 | 30年度 | 令和 元年度 |
|--------|------------|------|------|------|------|------|------|------|------|-----------|
| 事故報告 | 0.5 | 1.2 | 0.9 | 0.8 | 0.3 | 0.6 | 0.8 | 0.9 | 0.7 | 0.3 |
| ヒヤリハット | 8.6 | 12.8 | 17.6 | 3.1 | 4.5 | 3.0 | 1.2 | 1.6 | 1.3 | 1.0 |

