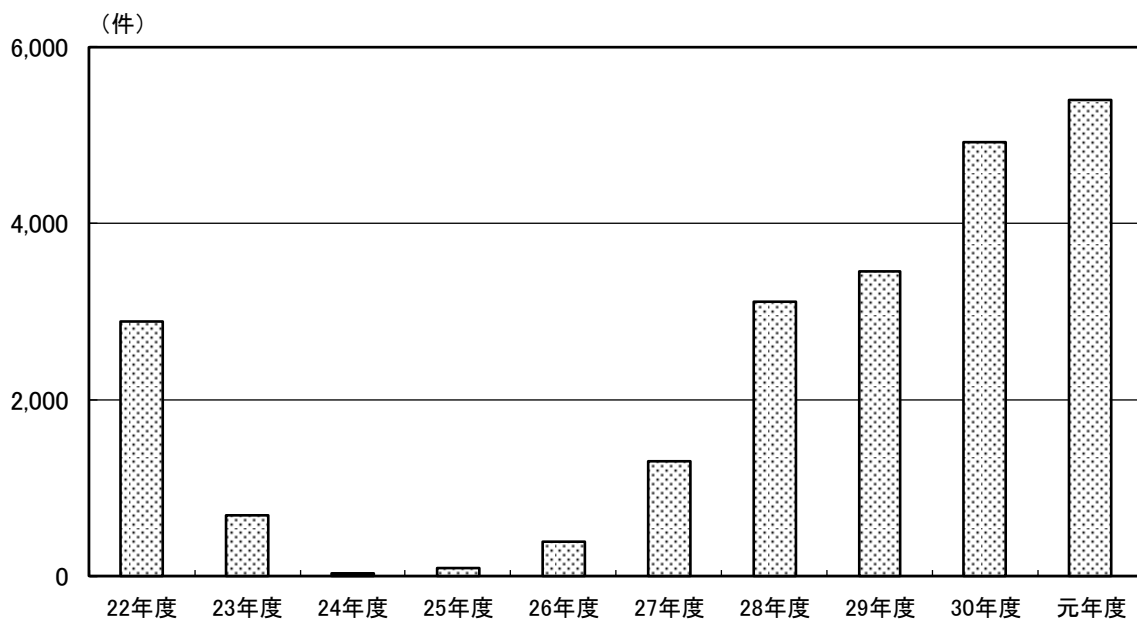


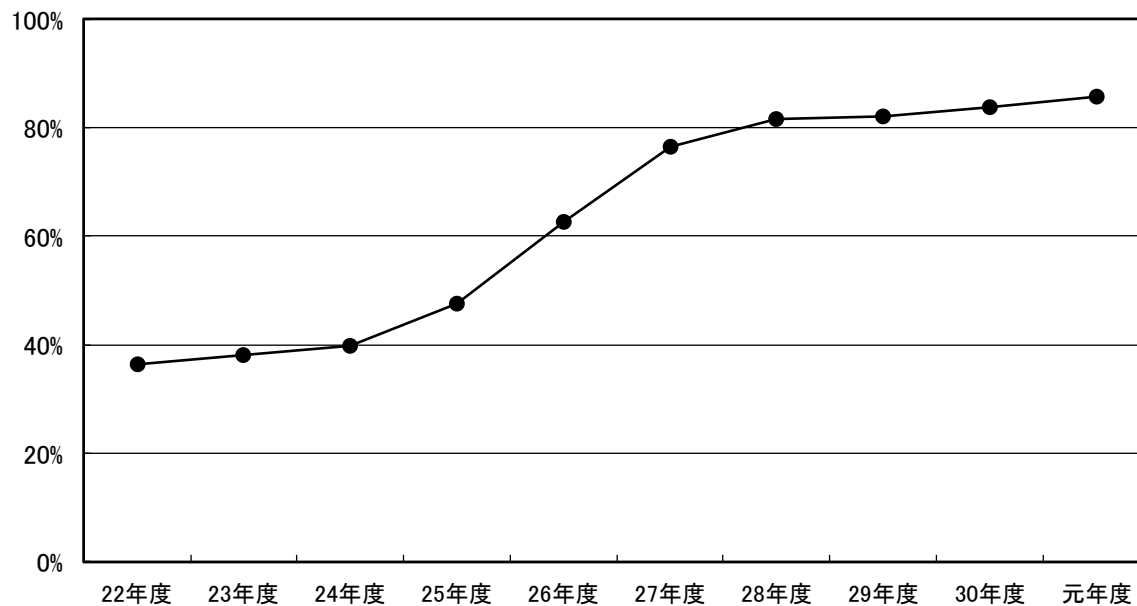
(1) 薬剤管理指導件数

	平成 22年度	23年度	24年度	25年度	26年度	27年度	28年度	29年度	30年度	令和 元年度
件数	2,891	697	35	99	400	1,308	3,120	3,462	4,925	5,406



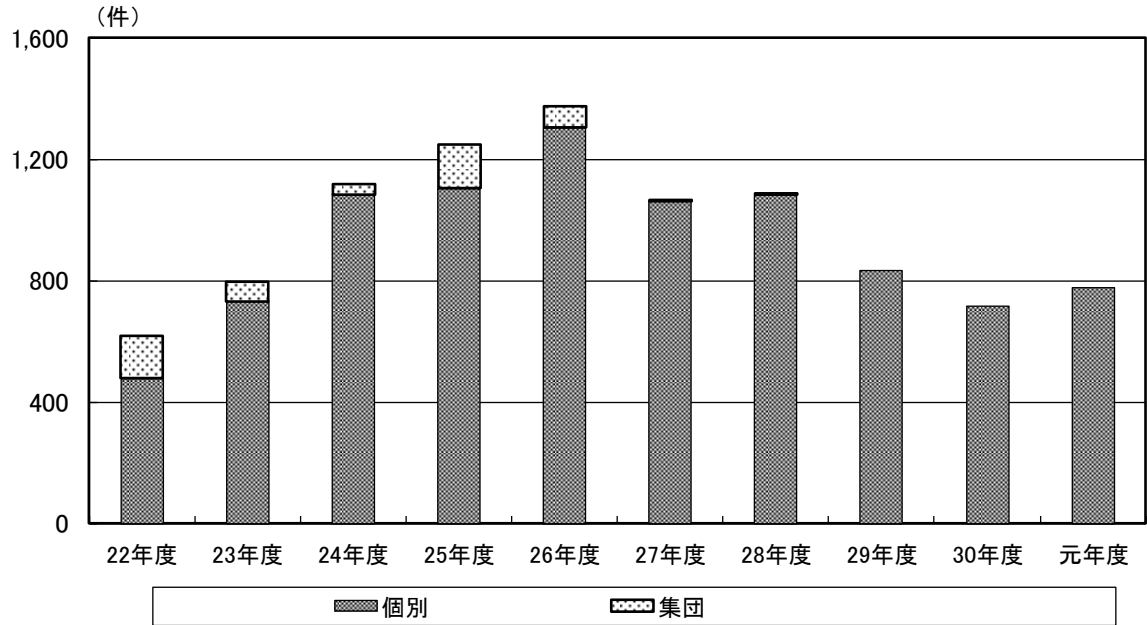
(2) 後発医薬品使用率 (入院分)

	平成 22年度	23年度	24年度	25年度	26年度	27年度	28年度	29年度	30年度	令和 元年度
比率	36.3%	38.1%	39.8%	47.6%	62.7%	76.6%	81.6%	82.2%	83.9%	85.8%



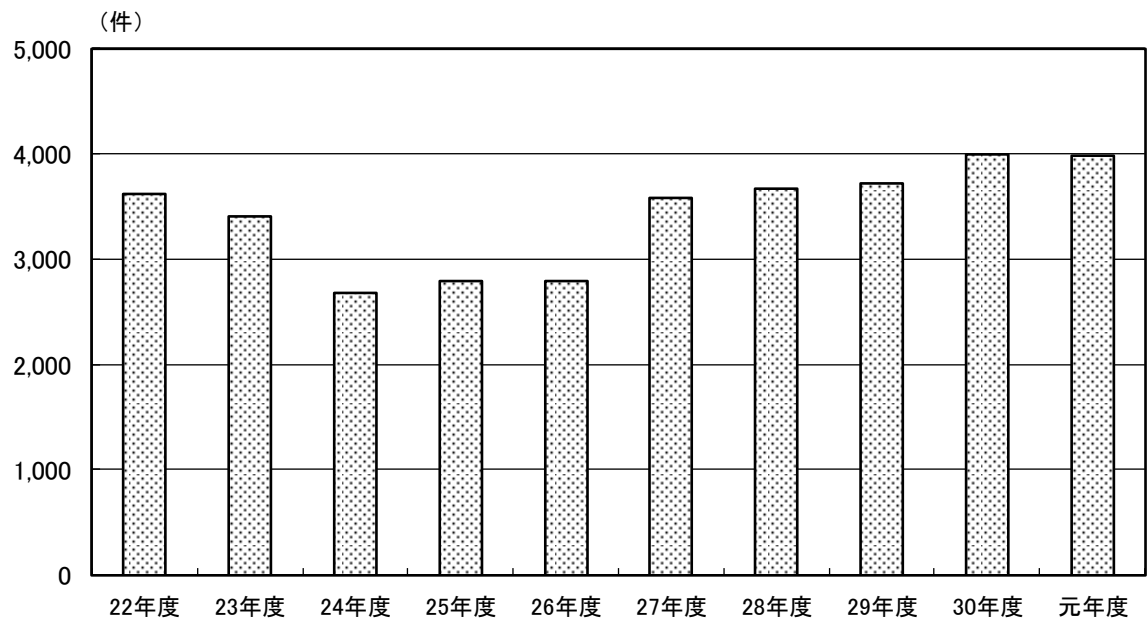
(3) 栄養指導件数 (集団・個別)

	平成 22年度	23年度	24年度	25年度	26年度	27年度	28年度	29年度	30年度	令和 元年度
集団	138	65	33	146	73	2	2	0	0	0
個別	479	733	1,084	1,104	1,304	1,063	1,082	834	717	779
計	617	798	1,117	1,250	1,377	1,065	1,084	834	717	779



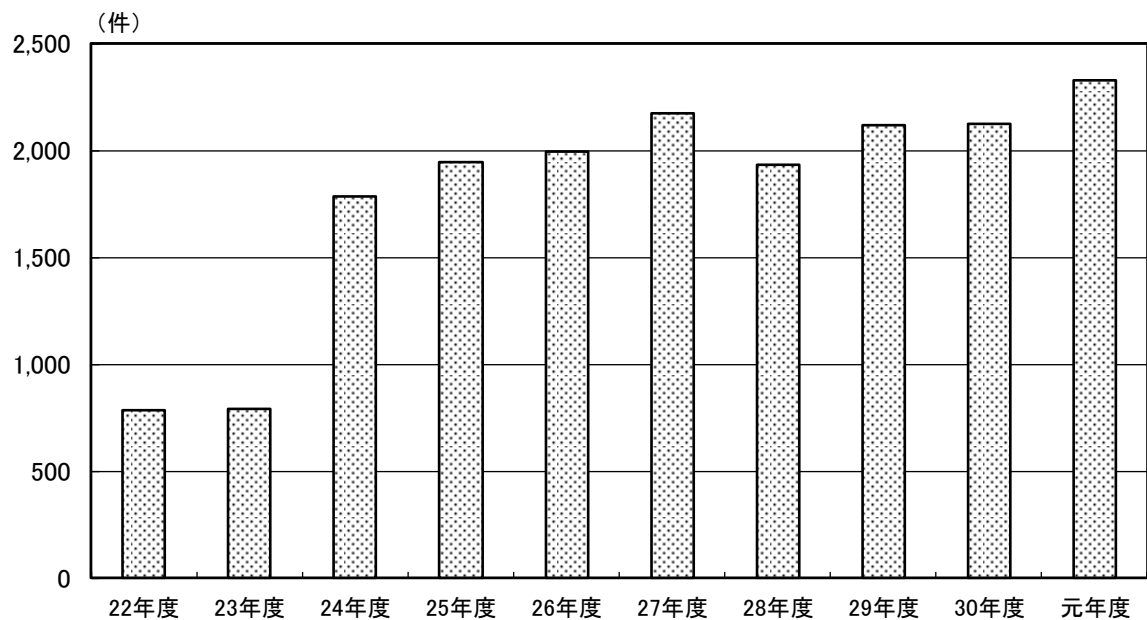
(4) 栄養管理指導件数

	平成 22年度	23年度	24年度	25年度	26年度	27年度	28年度	29年度	30年度	令和 元年度
件数	3,621	3,400	2,676	2,792	2,792	3,580	3,672	3,721	3,992	3,979



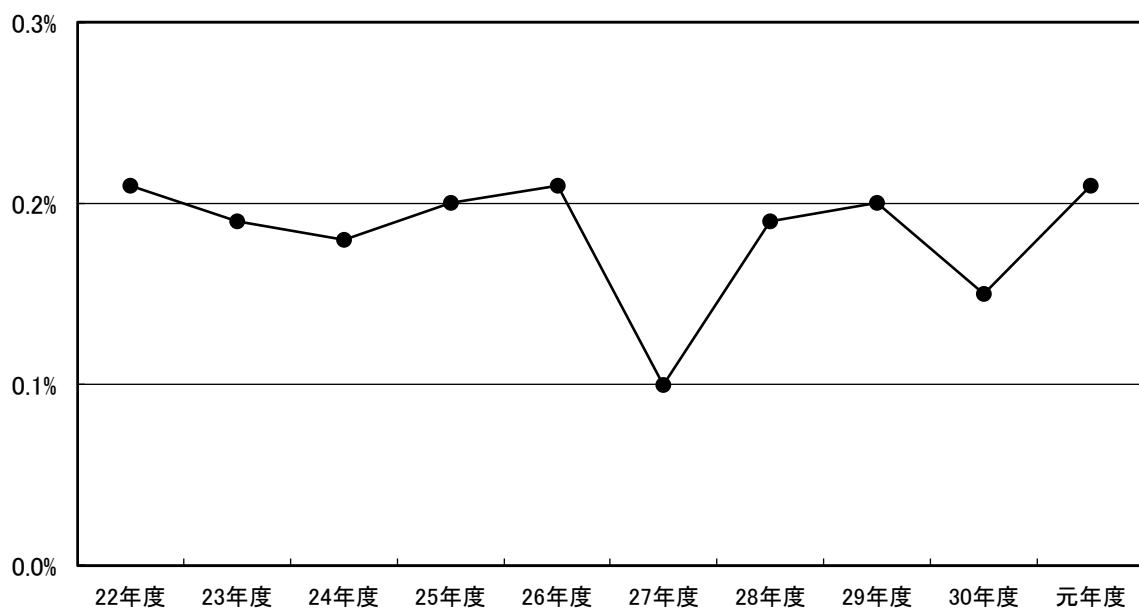
(5) NST介入件数

	平成 22年度	23年度	24年度	25年度	26年度	27年度	28年度	29年度	30年度	令和 元年度
件数	784	792	1,787	1,948	1,998	2,177	1,932	2,119	2,127	2,333



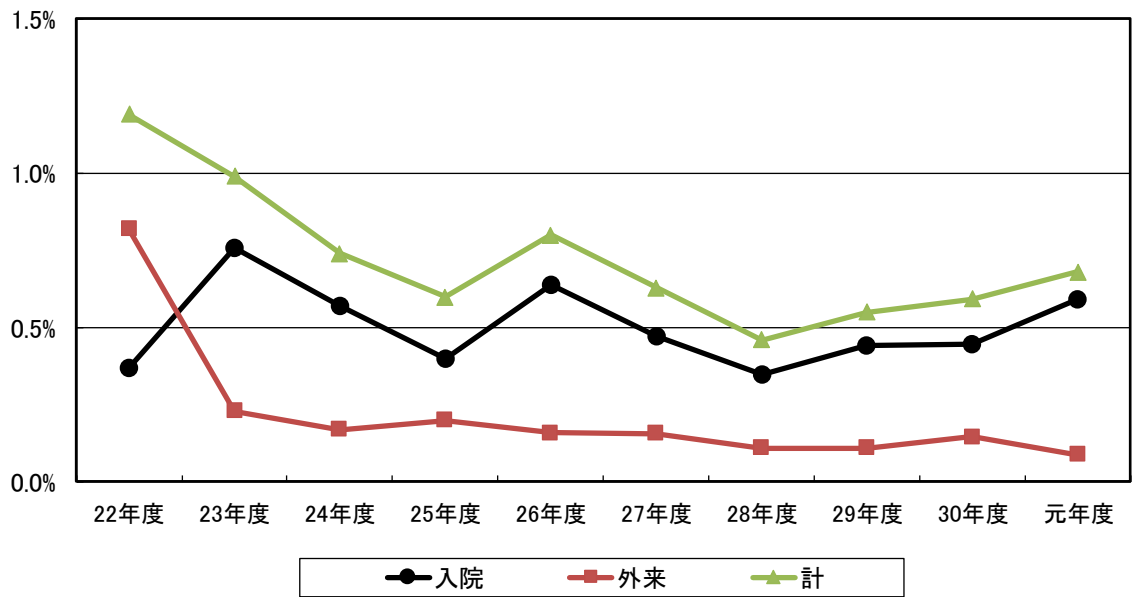
(6) 医事請求減点比率 (復点后)

	平成 22年度	23年度	24年度	25年度	26年度	27年度	28年度	29年度	30年度	令和 元年度
比率	0.21%	0.19%	0.18%	0.20%	0.21%	0.10%	0.19%	0.20%	0.15%	0.21%



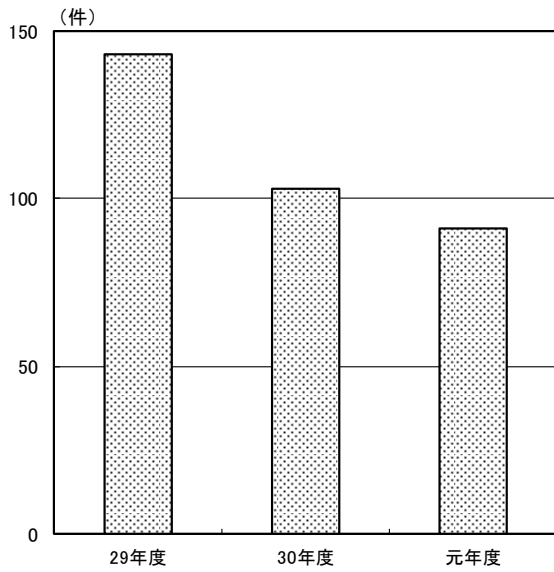
(7) 窓口未収発生率

	平成 22年度	23年度	24年度	25年度	26年度	27年度	28年度	29年度	30年度	令和 元年度
入院	0.37%	0.76%	0.57%	0.40%	0.64%	0.47%	0.35%	0.44%	0.45%	0.59%
外来	0.82%	0.23%	0.17%	0.20%	0.16%	0.16%	0.11%	0.11%	0.15%	0.09%
計	1.19%	0.99%	0.74%	0.60%	0.80%	0.63%	0.46%	0.55%	0.59%	0.68%



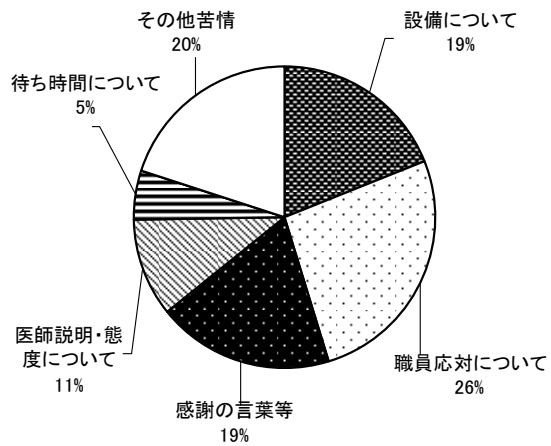
(8) ご意見箱

1) 件数

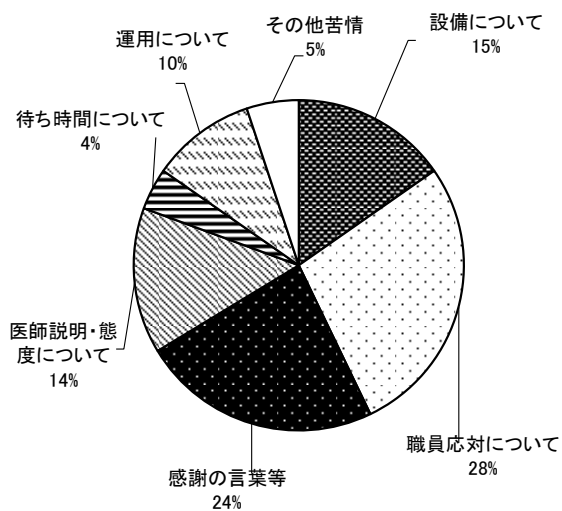


2) 内容の割合

○元年度

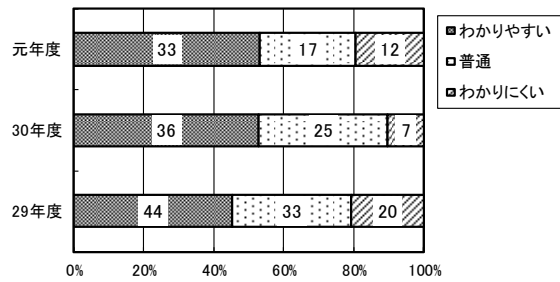


○30年度

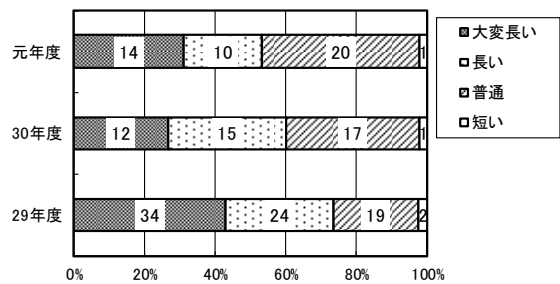


3) 評価

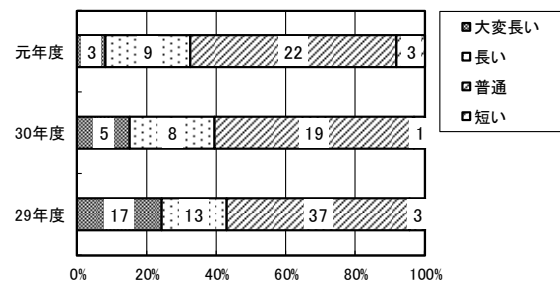
① 医師説明



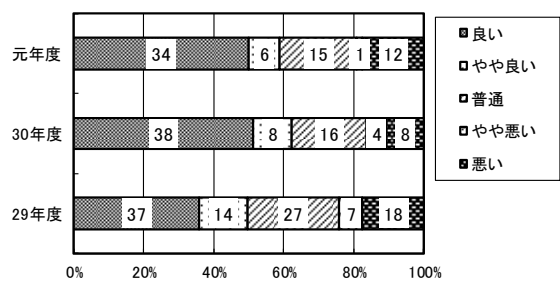
② 待ち時間(診察)



③ 待ち時間(会計)



④ 職員対応



⑤ 設備

