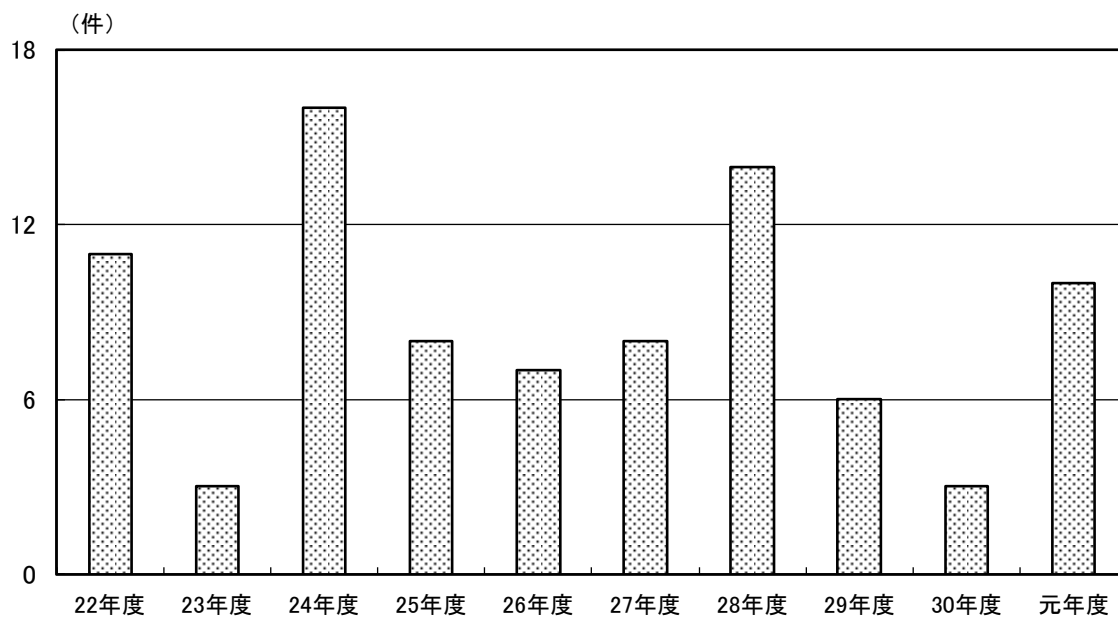


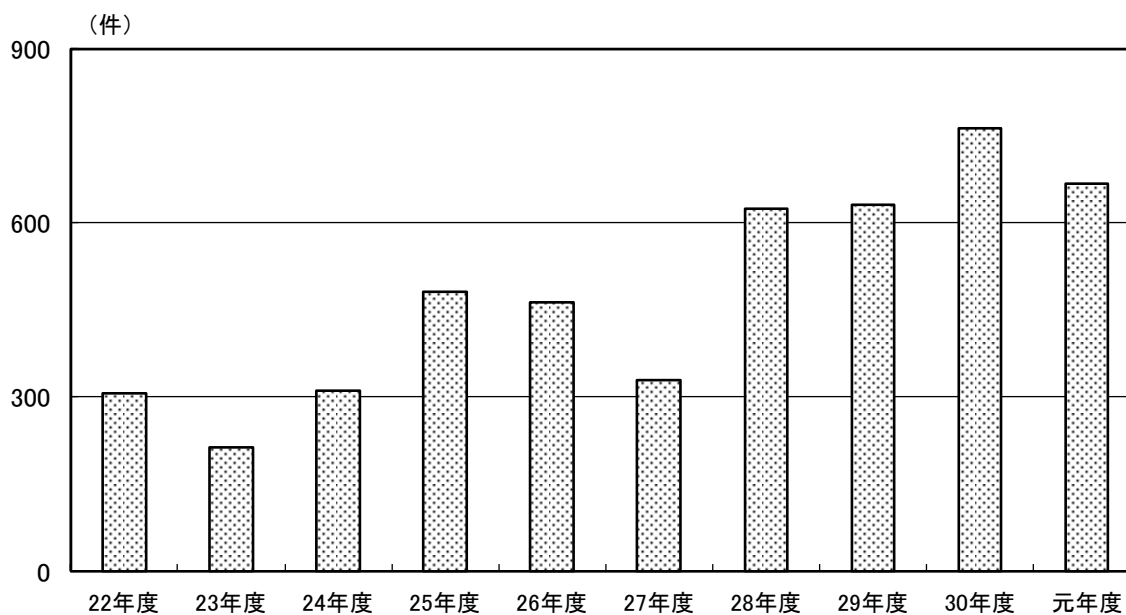
(1) 事故報告件数

	平成 22年度	23年度	24年度	25年度	26年度	27年度	28年度	29年度	30年度	令和 元年度
件数	11	3	16	8	7	8	14	6	3	10



(2) ヒヤリハット報告件数

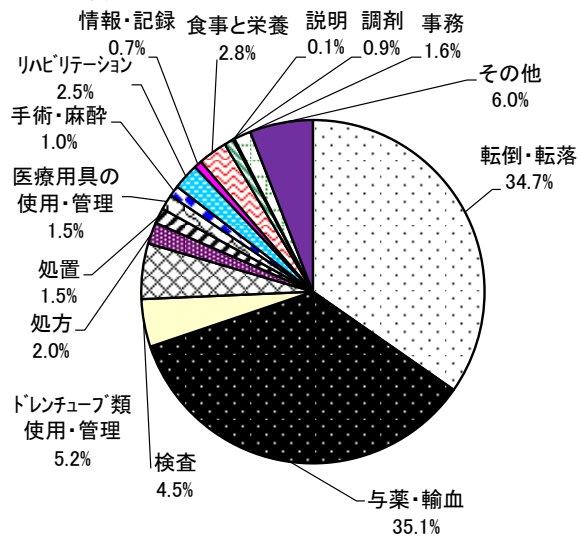
	平成 22年度	23年度	24年度	25年度	26年度	27年度	28年度	29年度	30年度	令和 元年度
件数	307	214	310	481	464	329	625	631	763	669



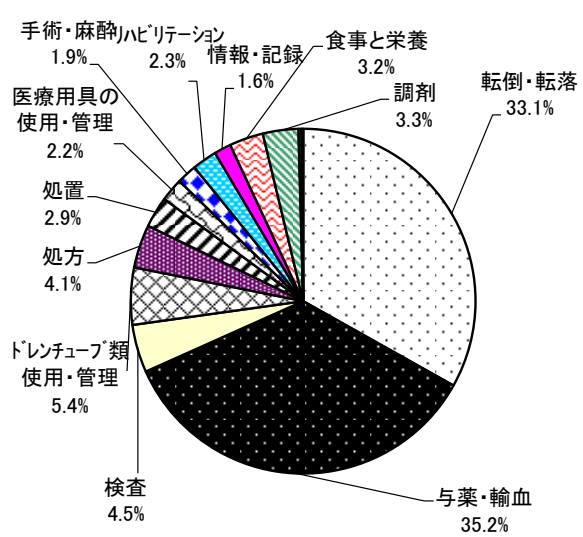
(3) 事故・ヒヤリハット等事例分類

	平成 22年度	23年度	24年度	25年度	26年度	27年度	28年度	29年度	30年度	令和 元年度
1 転倒・転落	54	20	115	192	251	269	252	255	229	239
2 与薬・輸血	114	68	107	186	130	211	77	206	243	242
3 検査	35	39	19	19	15	14	32	23	31	31
4 ドレンチューブ類使用・管理	0	0	8	21	14	23	18	25	37	36
5 処方	0	14	5	7	7	5	16	11	28	14
6 処置	9	6	6	9	7	17	20	21	20	10
7 医療用具の使用・管理	12	11	5	8	5	6	5	18	15	10
8 手術・麻酔	10	5	4	2	3	15	16	12	13	7
9 リハビリテーション	0	0	6	5	3	4	9	9	16	17
10 情報・記録	0	0	11	4	3	4	8	19	11	5
11 食事と栄養	50	7	4	8	2	10	14	16	22	19
12 調剤	15	0	0	8	1	5	14	15	23	6
13 説明	0	0	7	2	1	2	6	4	2	1
14 事務	1	7	2	1	0	1	1	4	1	11
15 その他	20	40	29	17	22	20	32	50	0	41
計	320	217	328	489	464	606	520	688	691	689

○元年度

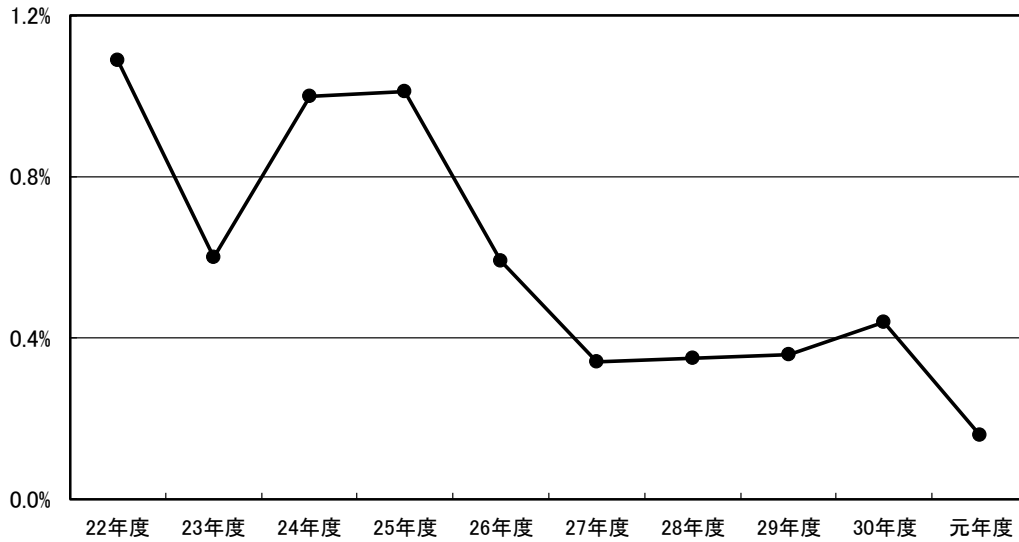


○30年度



(4) MRSA 検出率

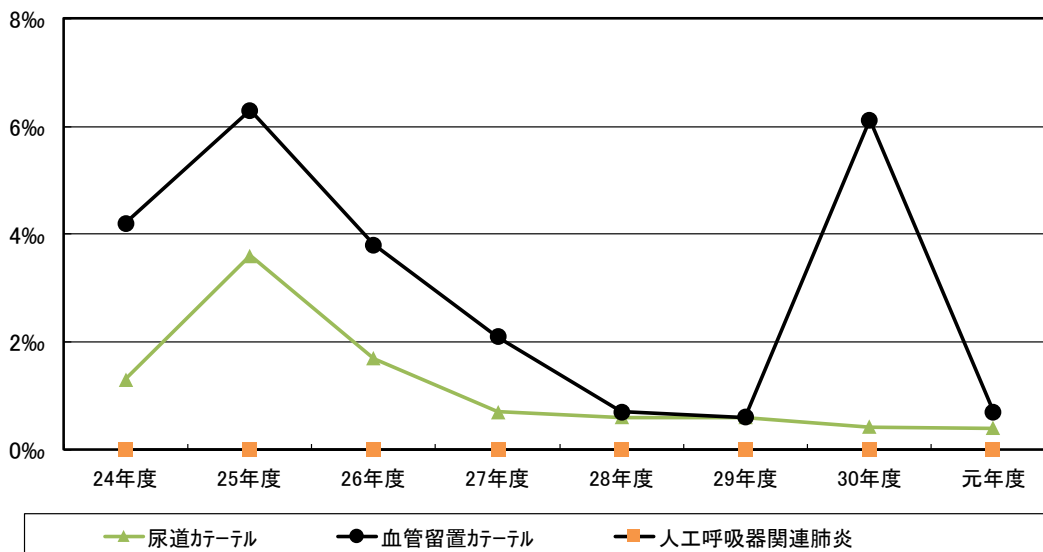
	平成 22年度	23年度	24年度	25年度	26年度	27年度	28年度	29年度	30年度	令和 元年度
検出率	1.1%	0.6%	1.0%	1.0%	0.6%	0.3%	0.4%	0.4%	0.4%	0.2%
JHAIS	0.7%	0.7%	0.7%	0.7%	0.7%	0.4%	0.4%	0.4%	0.4%	0.4%



JNIS方式(月間のMRSA検出数/月間の実入院者数)×100

(5) 感染率 (ターゲットサーベイランス)

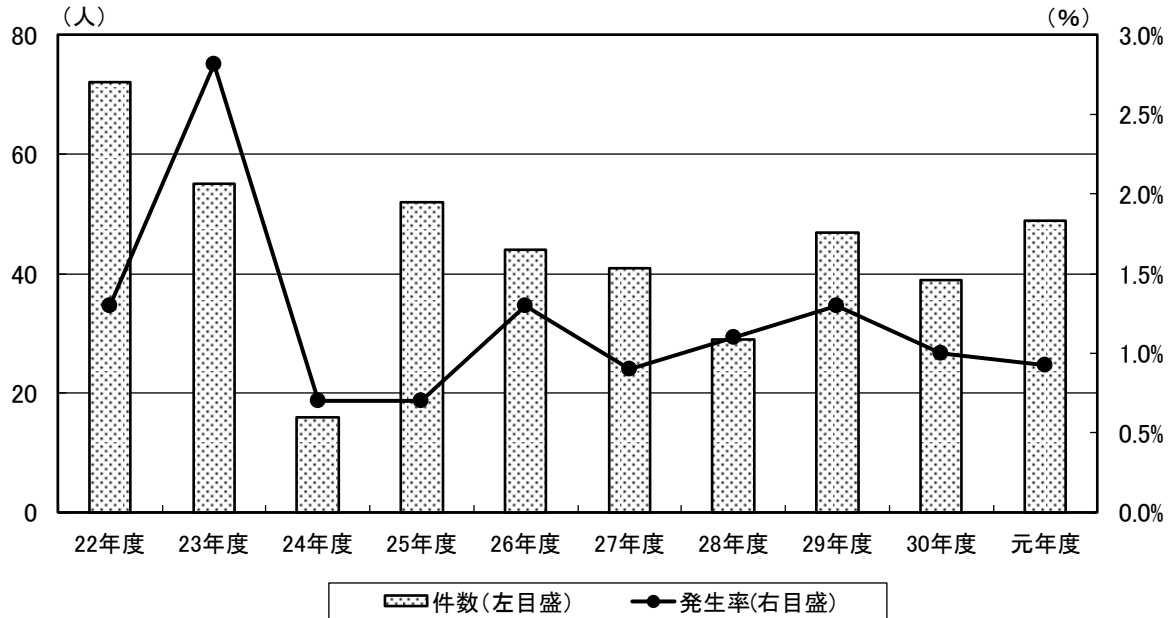
	平成 24年度	25年度	26年度	27年度	28年度	29年度	30年度	令和 元年度
尿道カテーテル	1.3‰	3.6‰	1.7‰	0.7‰	0.6‰	0.6‰	0.4‰	0.4‰
血管留置カ テーテル	4.2‰	6.3‰	3.8‰	2.1‰	0.7‰	0.6‰	6.1‰	0.7‰
人工呼吸器 関連肺炎	0.0‰	0.0‰	0.0‰	0.0‰	0.0‰	0.0‰	0.0‰	0.0‰
平均	1.8‰	3.3‰	1.8‰	0.9‰	0.4‰	0.4‰	2.2‰	0.4‰



感染率=(感染数/使用延日数)×1000

(6) 褥瘡新規発生件数・推定発生率

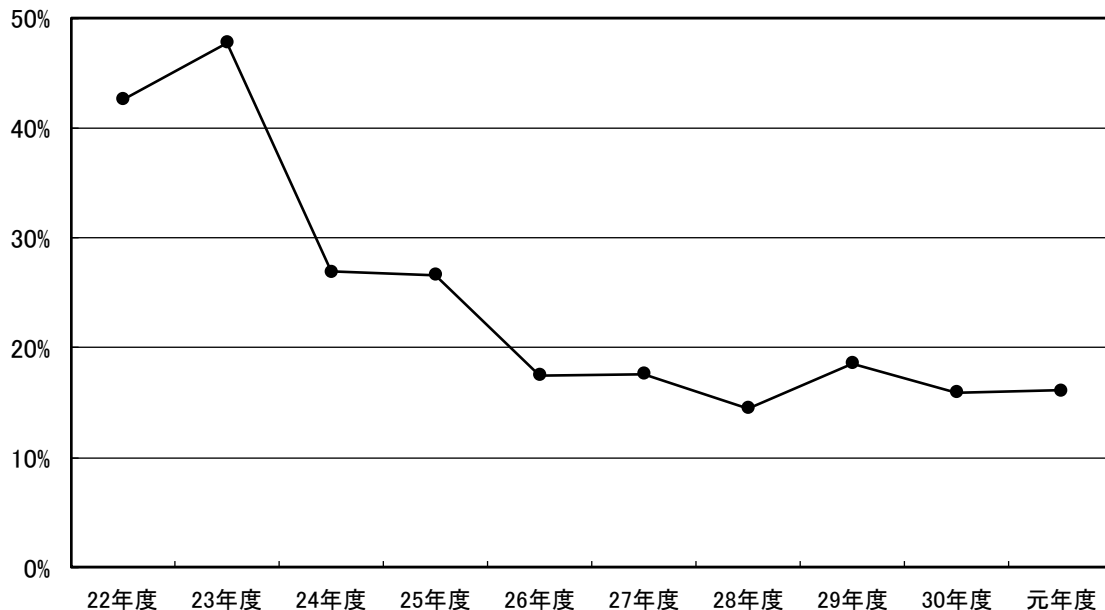
	平成 22年度	23年度	24年度	25年度	26年度	27年度	28年度	29年度	30年度	令和 元年度
件数	72	55	16	52	44	41	29	47	39	49
発生率	1.3%	2.8%	0.7%	0.7%	1.3%	0.9%	1.1%	1.3%	1.0%	0.9%



推定発生率 = (褥瘡患者数 - 入院時既に褥瘡を保有していた患者数) / 入院患者数 × 100

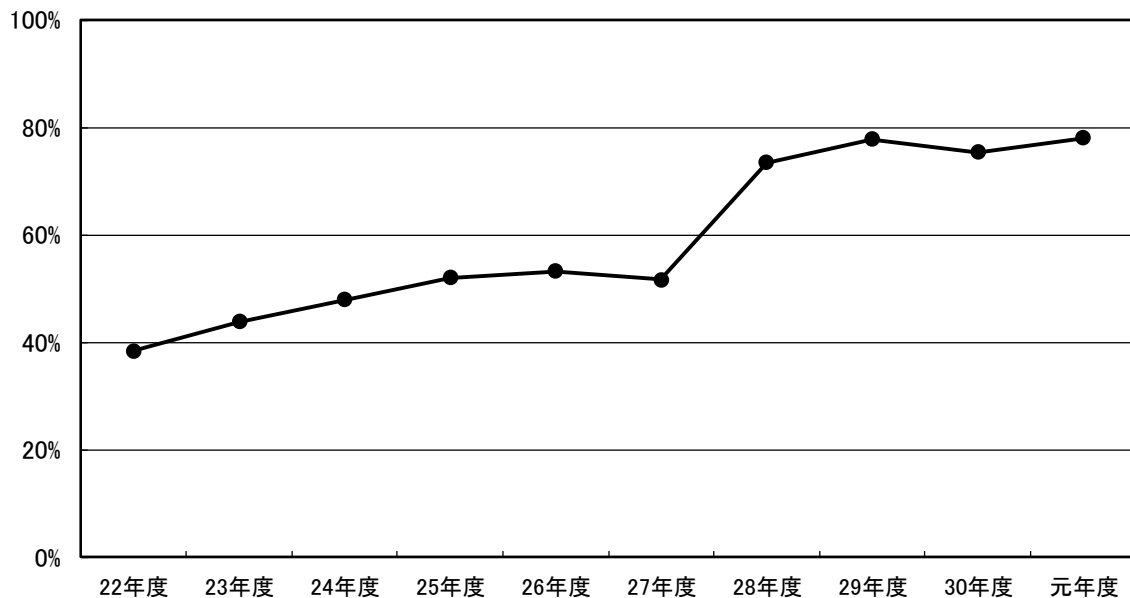
(7) 長期入院患者比率 (30日超)

	平成 22年度	23年度	24年度	25年度	26年度	27年度	28年度	29年度	30年度	令和 元年度
比率	42.6%	47.8%	26.9%	26.6%	17.5%	17.6%	14.5%	18.6%	15.9%	16.1%



(8) 入院患者老人比率 (65歳以上)

	平成 22年度	23年度	24年度	25年度	26年度	27年度	28年度	29年度	30年度	令和 元年度
比率	38.5%	43.9%	47.9%	52.1%	53.2%	51.7%	73.5%	77.8%	75.4%	78.1%



(9) 死亡退院患者率 (緩和ケア・24時間以内の死亡除く)

	平成 23年度	24年度	25年度	26年度	27年度	28年度	29年度	30年度	令和 元年度
死亡患者数	157	166	148	132	83	106	87	152	86
退院患者数	2,369	2,520	2,599	2,759	2,520	3,486	3,170	3,447	3,697
死亡率	6.6%	6.6%	5.7%	4.8%	3.3%	3.0%	2.7%	4.4%	2.3%

