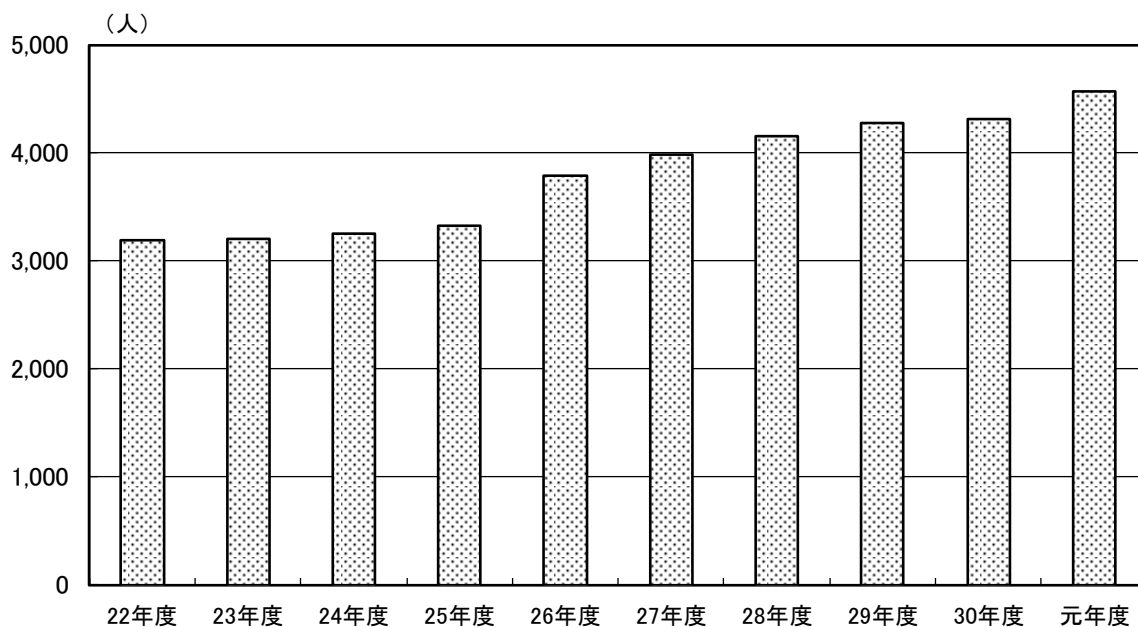


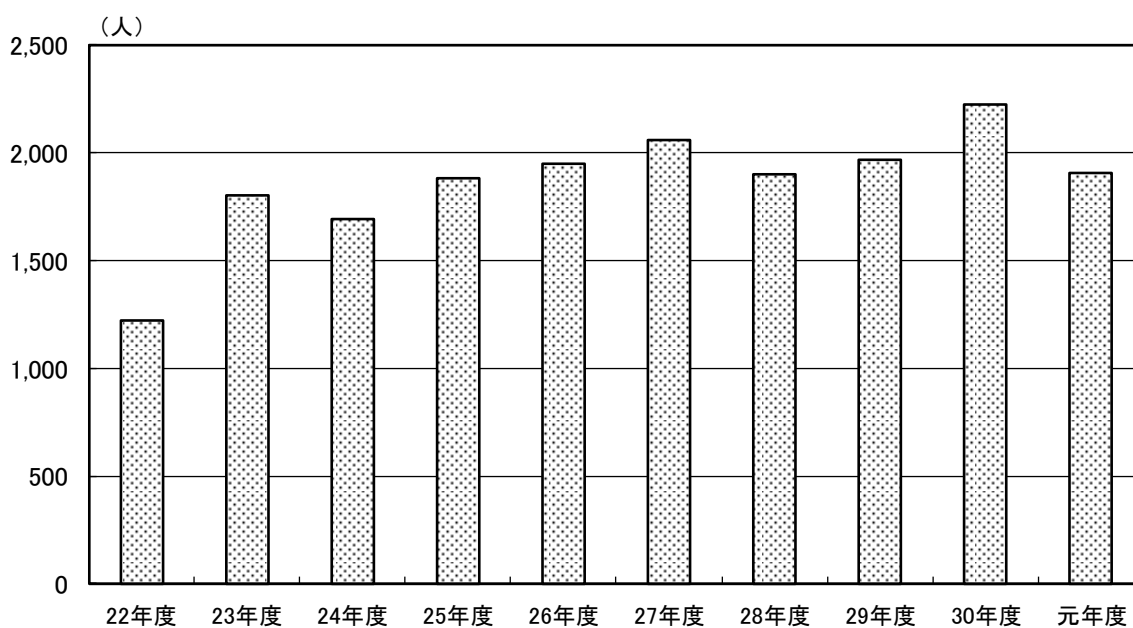
(1) 紹介患者数

	平成 22年度	23年度	24年度	25年度	26年度	27年度	28年度	29年度	30年度	令和 元年度
患者数	3,183	3,206	3,253	3,328	3,782	3,982	4,151	4,276	4,317	4,561



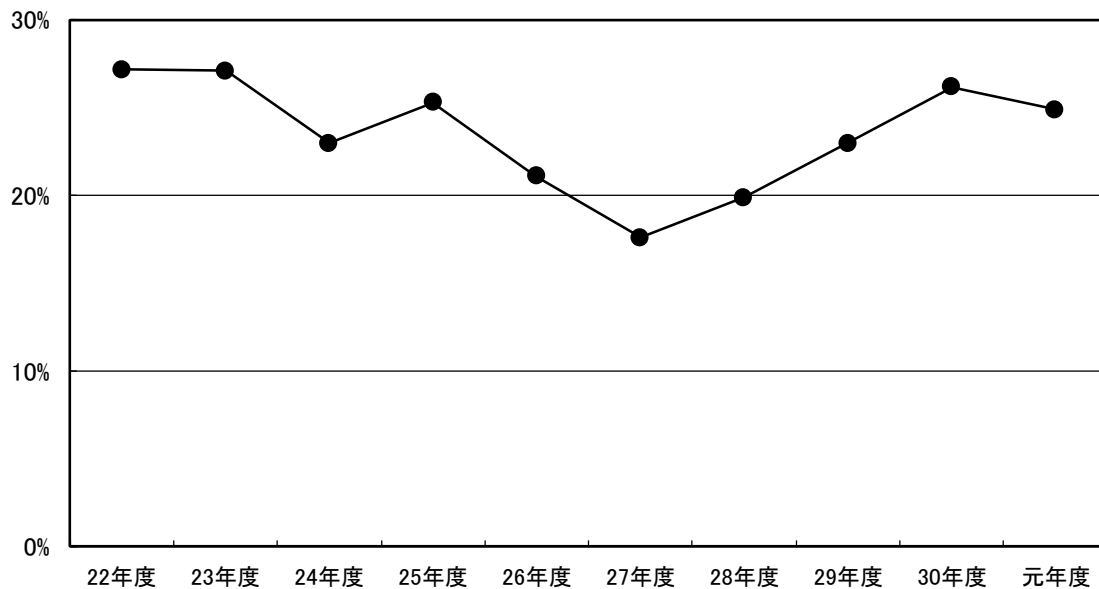
(2) 救急搬入件数

	平成 22年度	23年度	24年度	25年度	26年度	27年度	28年度	29年度	30年度	令和 元年度
件数	1,221	1,805	1,690	1,879	1,946	2,060	1,899	1,966	2,224	1,904



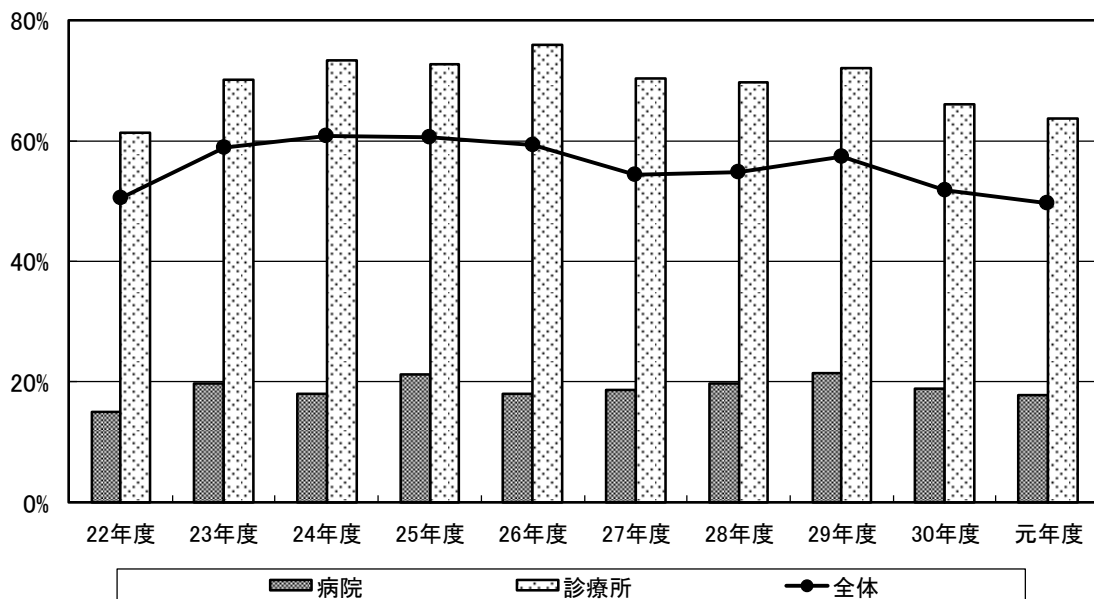
(3) 紹介率

	平成 22年度	23年度	24年度	25年度	26年度	27年度	28年度	29年度	30年度	令和 元年度
紹介率	27.2%	27.1%	23.0%	25.3%	21.1%	17.6%	19.9%	23.0%	26.2%	24.9%



(4) 逆紹介率

	平成 22年度	23年度	24年度	25年度	26年度	27年度	28年度	29年度	30年度	令和 元年度
病院	14.9%	19.7%	17.9%	21.2%	18.0%	18.6%	19.8%	21.5%	18.9%	17.8%
診療所	61.3%	70.1%	73.4%	72.7%	75.9%	70.3%	69.7%	72.0%	66.1%	63.7%
全体	50.4%	58.8%	60.7%	60.5%	59.3%	54.3%	54.8%	57.3%	51.9%	49.7%

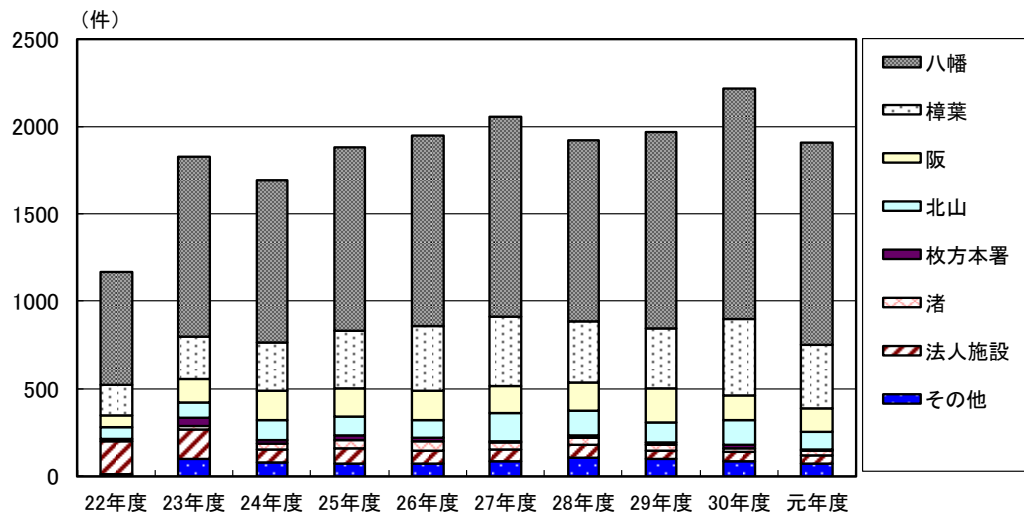


(5) 紹介件数上位医療機関（直近2年・20件以上）

紹介元医療機関	紹介件数		対前年比
	30年度	元年度	
1 医療法人 山下医院	620	602	97.1%
2 医療法人 小糸医院	261	250	95.8%
3 関西医科大学附属病院	225	241	107.1%
4 あさか内科医院	225	233	103.6%
5 市岡整形外科クリニック	116	125	107.8%
6 工藤内科クリニック	86	100	116.3%
7 大森医院	79	93	117.7%
8 京都岡本記念病院	74	91	123.0%
9 しげまつ耳鼻咽喉科医院	49	87	177.6%
10 中島外科胃腸科	88	86	97.7%
11 にのゆ耳鼻咽喉科医院	24	62	258.3%
12 医療法人社団医聖会 八幡中央病院	43	60	139.5%
13 くすのき診療所	44	56	127.3%
山本眼科	51	56	109.8%
医療法人社団医泉会 小川医院	13	56	430.8%
16 中村診療所	45	55	122.2%
17 センチュリークリニック	36	54	150.0%
18 京都大学医学部附属病院	44	51	115.9%
19 宮谷眼科医院	38	50	131.6%
20 ふじさわ皮膚科クリニック	8	46	575.0%
もりおか耳鼻咽喉科医院	31	46	148.4%
22 医療法人徳洲会 宇治徳洲会病院	26	41	157.7%
23 山本あっこクリニック	51	39	76.5%
京都医療センター	21	39	185.7%
25 なかじま整形外科・リウマチクリニック	51	38	74.5%
26 重光眼科医院	99	34	34.3%
27 下野眼科医院	20	30	150.0%
山手皮フ・形成外科クリニック	19	30	157.9%
29 星ヶ丘医療センター	39	29	74.4%
30 医療法人 入江医院	47	28	59.6%
医療法人社団 右橋医院	20	28	140.0%
32 平沢小児科	40	27	67.5%
医療法人 きたの整形外科	20	27	135.0%
34 京都第一赤十字病院	29	25	86.2%
35 医療法人 みよし内科消化器科	20	24	120.0%
36 医療法人 いしの眼科クリニック	25	23	92.0%
川口クリニック	27	23	85.2%
医療法人 竹広内科	19	23	121.1%
医療法人社団医聖会 京都八幡病院	18	23	127.8%
40 浜医院	30	22	73.3%
医療法人社団石鎚会 田辺中央病院	21	22	104.8%
市立ひらかた病院	23	22	95.7%
紹介件数(全体)	4,317	4,561	105.7%

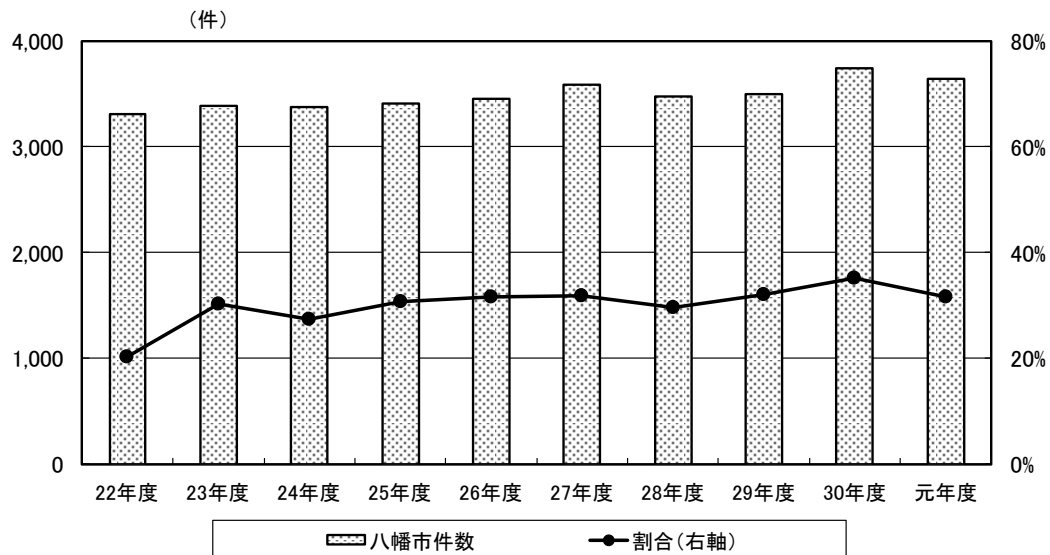
(6) 救急隊別搬入件数

	平成 22年度	23年度	24年度	25年度	26年度	27年度	28年度	29年度	30年度	令和 元年度
八幡	642	1026	925	1048	1089	1143	1032	1122	1,319	1,153
樟葉	178	246	277	326	371	394	347	343	436	368
阪	68	130	168	163	163	156	167	194	142	134
北山	64	94	114	109	106	160	137	116	139	97
枚方本署	15	41	19	26	20	11	16	14	19	10
渚	0	22	35	45	50	39	38	29	23	25
法人施設	189	166	74	89	76	68	77	50	51	45
その他	10	102	78	72	71	85	104	98	87	74
計	1166	1827	1690	1878	1946	2056	1918	1966	2,216	1,906



(7) 八幡市救急件数と当院搬入件数の占める割合

	平成 22年度	23年度	24年度	25年度	26年度	27年度	28年度	29年度	30年度	令和 元年度
当院搬入件数	667	1,025	923	1,045	1,089	1,143	1,032	1,122	1,319	1,153
八幡市件数	3,307	3,385	3,376	3,408	3,457	3,585	3,477	3,494	3,746	3,647
割合	20.2%	30.3%	27.3%	30.7%	31.5%	31.9%	29.7%	32.1%	35.2%	31.6%

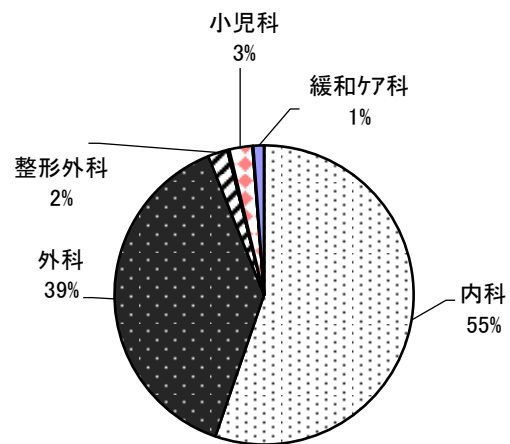
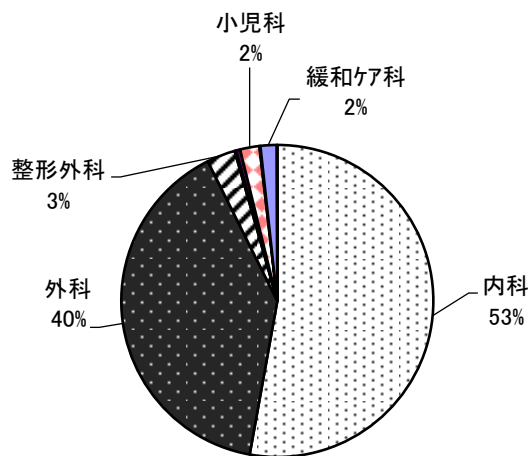


(8) 科別搬入件数

	平成 22年度	23年度	24年度	25年度	26年度	27年度	28年度	29年度	30年度	令和 元年度
内科	842	1,055	903	1,063	1,089	1,094	995	1,091	1,199	1,006
外科	190	388	373	436	421	582	708	690	838	758
整形外科	132	192	208	218	251	228	136	58	46	56
脳外科	1	75	99	73	74	51	4	2	0	3
耳鼻科	29	45	56	53	54	46	5	2	5	8
小児科	9	17	14	20	34	45	44	50	54	38
泌尿器科	16	11	16	1	4	2	2	0	0	2
眼科	0	0	1	4	0	0	0	1	2	0
緩和ケア科	0	0	0	0	0	0	0	20	25	32
その他	5	22	20	10	19	14	24	0	0	1

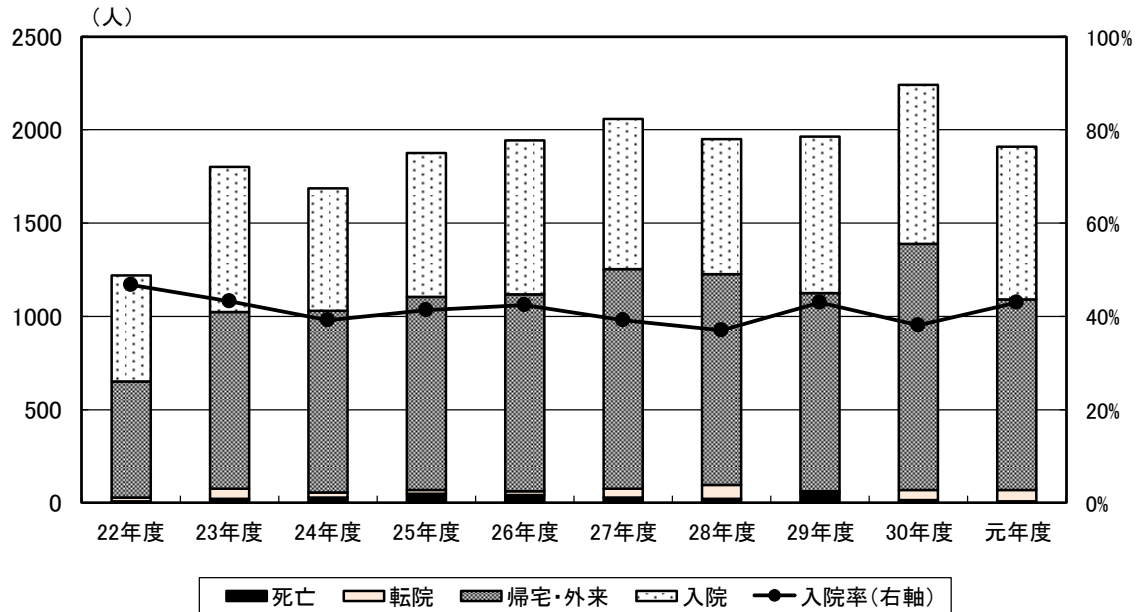
○元年度

○30年度



(9) 救急搬入件数・入院率・転帰

	平成 22年度	23年度	24年度	25年度	26年度	27年度	28年度	29年度	30年度	令和 元年度
救急搬入件数	1,221	1,805	1,690	1,878	1,946	2,060	1,949	1,966	2,240	1,912
入院 (うち、入院率)	570 (46.7%)	780 (43.2%)	662 (39.2%)	776 (41.3%)	826 (42.4%)	806 (39.1%)	722 (37.0%)	843 (42.9%)	852 (38.0%)	821 (42.9%)
帰宅・外来	622	950	973	1033	1057	1181	1129	1065	1,320	1,025
転院	25	52	29	19	22	46	75	12	52	56
死亡	4	23	26	50	41	27	23	46	16	10



(10) 救急断り件数

	平成 22年度	23年度	24年度	25年度	26年度	27年度	28年度	29年度	30年度	令和 元年度
件数	98	60	67	24	76	108	77	114	148	150

