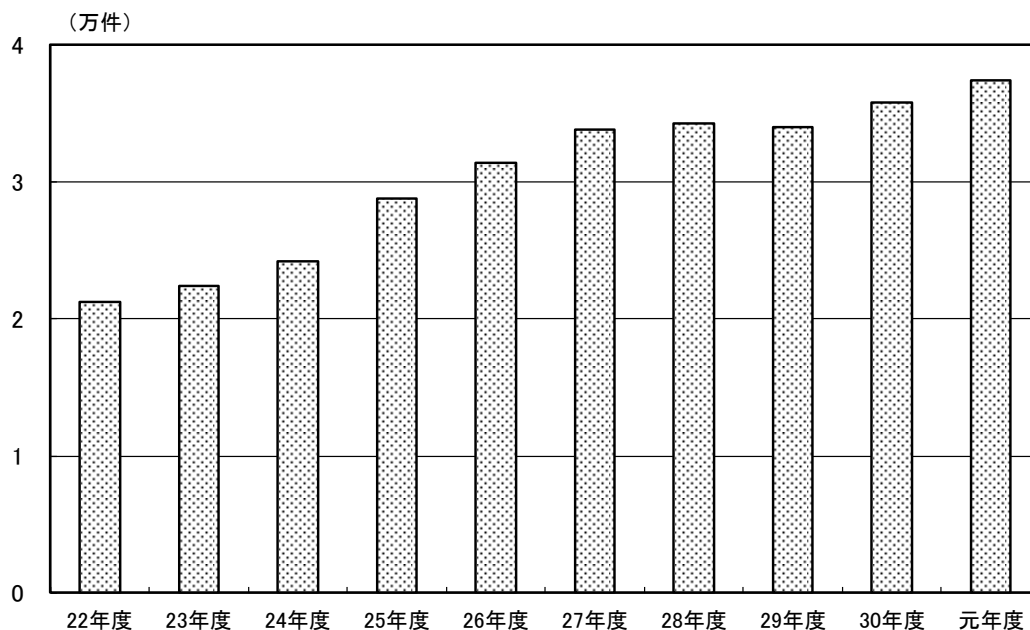


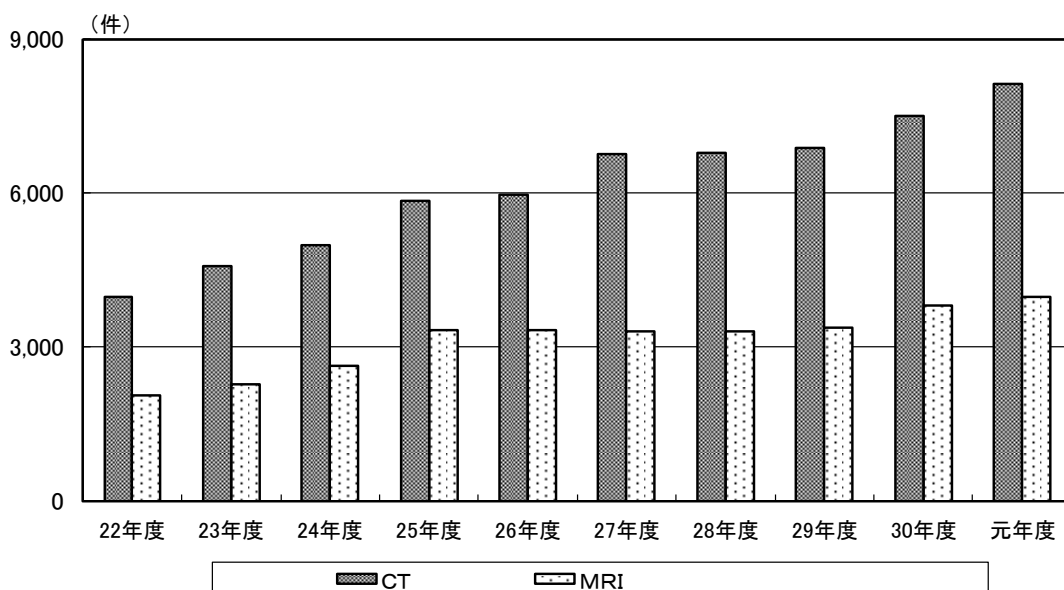
(1) X線一般撮影件数

	平成 22年度	23年度	24年度	25年度	26年度	27年度	28年度	29年度	30年度	令和 元年度
件数	21,210	22,413	24,206	28,771	31,403	33,819	34,277	33,990	35,810	37,433



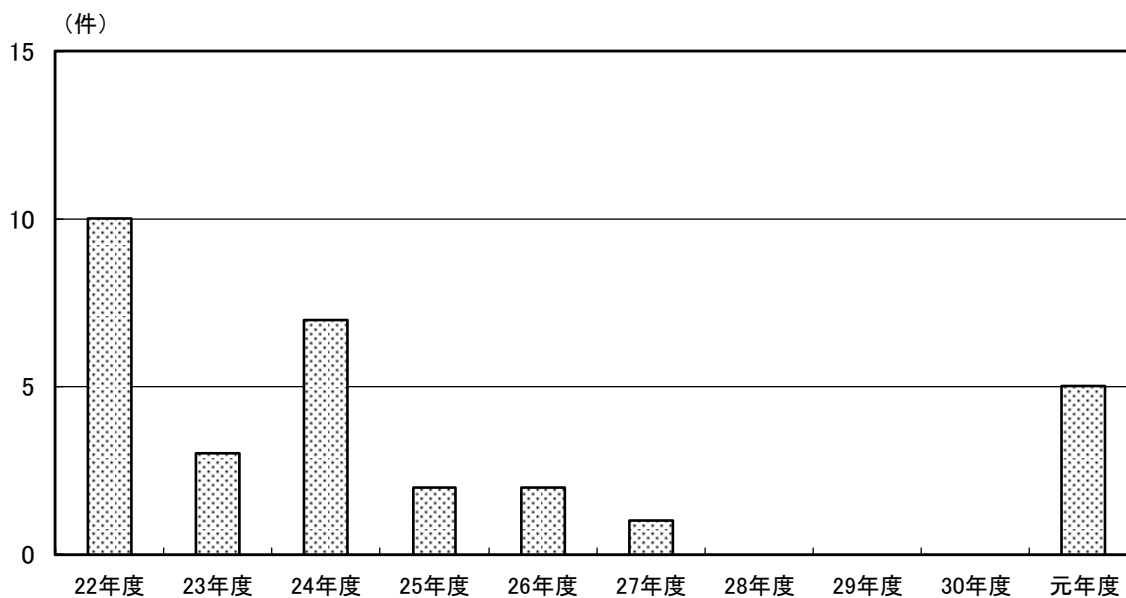
(2) CT・MRI 件数

	平成 22年度	23年度	24年度	25年度	26年度	27年度	28年度	29年度	30年度	令和 元年度
CT	3,961	4,574	4,975	5,836	5,966	6,746	6,780	6,874	7,490	8,133
MRI	2,042	2,276	2,619	3,329	3,316	3,302	3,310	3,362	3,802	3,972



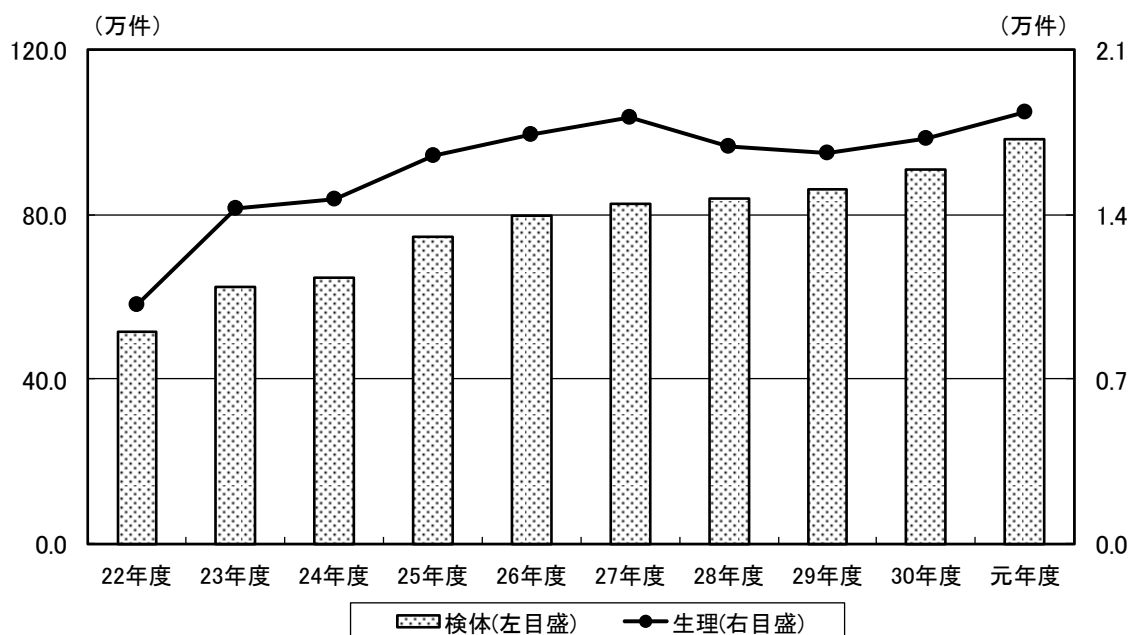
(3) 血管造影件数

	平成 22年度	23年度	24年度	25年度	26年度	27年度	28年度	29年度	30年度	令和 元年度
件数	10	3	7	2	2	1	0	0	0	5



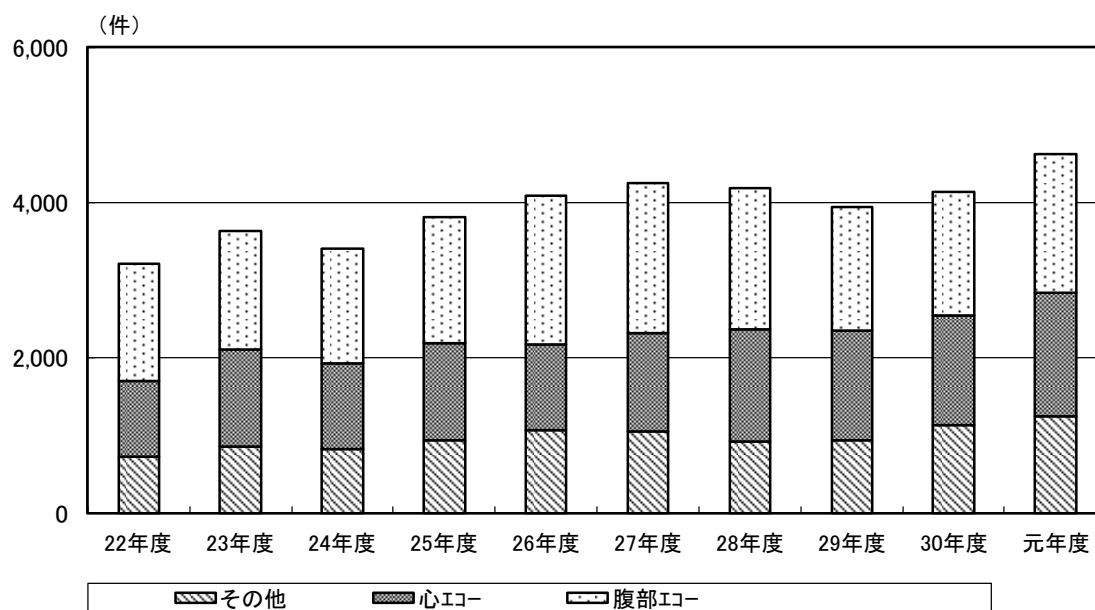
(4) 検体数・生理検査数

	平成 22年度	23年度	24年度	25年度	26年度	27年度	28年度	29年度	30年度	令和 元年度
検体	514,200	625,354	645,247	746,224	796,931	827,139	840,129	861,658	907,531	982,040
生理	10,153	14,237	14,644	16,503	17,410	18,114	16,900	16,614	17,217	18,339



(5) 超音波検査件数

	平成 22年度	23年度	24年度	25年度	26年度	27年度	28年度	29年度	30年度	令和 元年度
腹部エコー	1,499	1,522	1,476	1,638	1,917	1,926	1,827	1,600	1,586	1,792
心エコー	987	1,261	1,107	1,243	1,117	1,278	1,446	1,411	1,420	1,587
その他	724	856	824	942	1,064	1,050	923	942	1,132	1,248
計	3,210	3,639	3,407	3,823	4,098	4,254	4,196	3,953	4,138	4,627



(6) 内視鏡検査件数

	平成 25年度	26年度	27年度	28年度	29年度	30年度	令和 元年度
上部消化管 (うち、ERCP)	1,522 (75)	1,559 (53)	1,310 (26)	1,094 (36)	1,263 (51)	1,371 (66)	1,418 (60)
下部消化管	578	716	672	592	711	868	887
気管支	20	20	18	26	31	24	47
計	2,120	2,295	2,000	1,712	2,005	2,263	2,352

