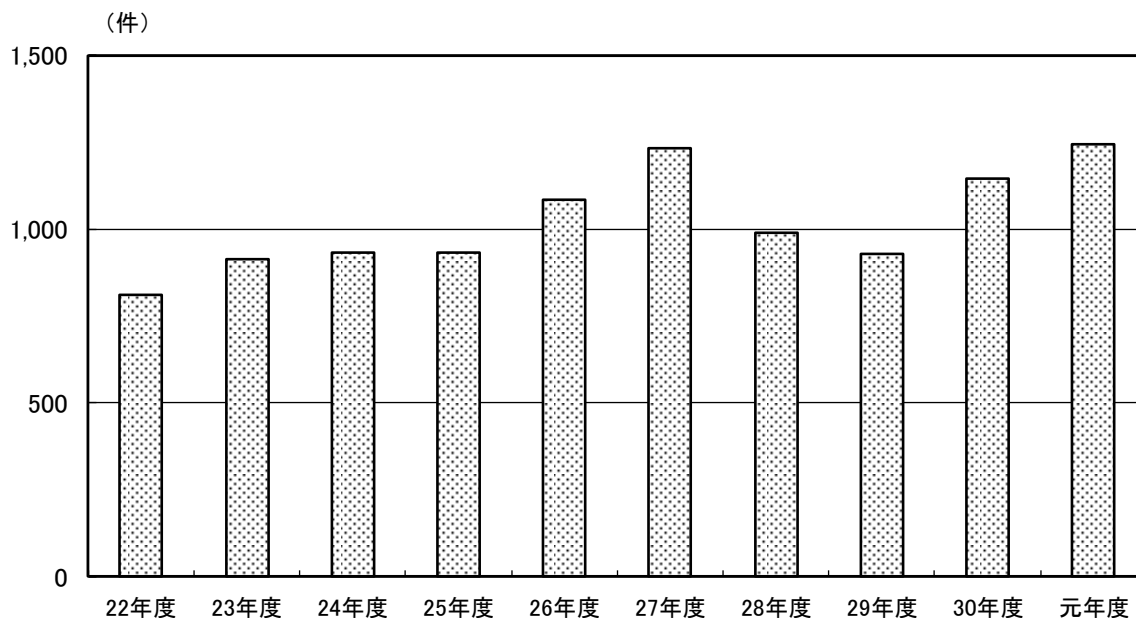


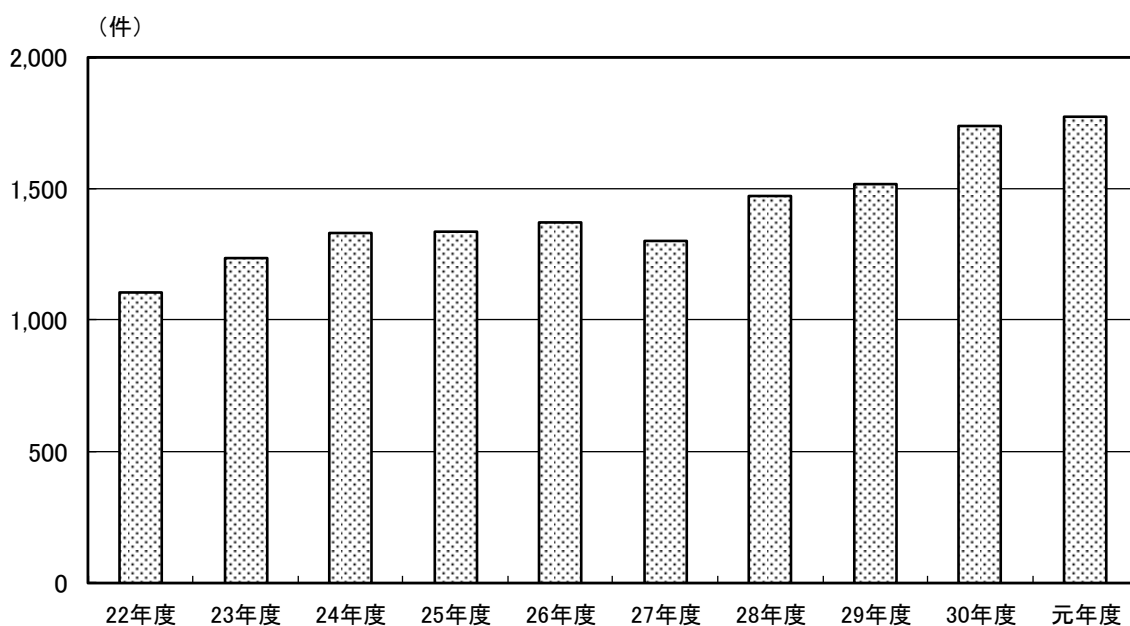
(1) 手術件数（外来手術）

	平成 22年度	23年度	24年度	25年度	26年度	27年度	28年度	29年度	30年度	令和 元年度
件数	812	915	932	933	1,084	1,231	991	930	1,147	1,244



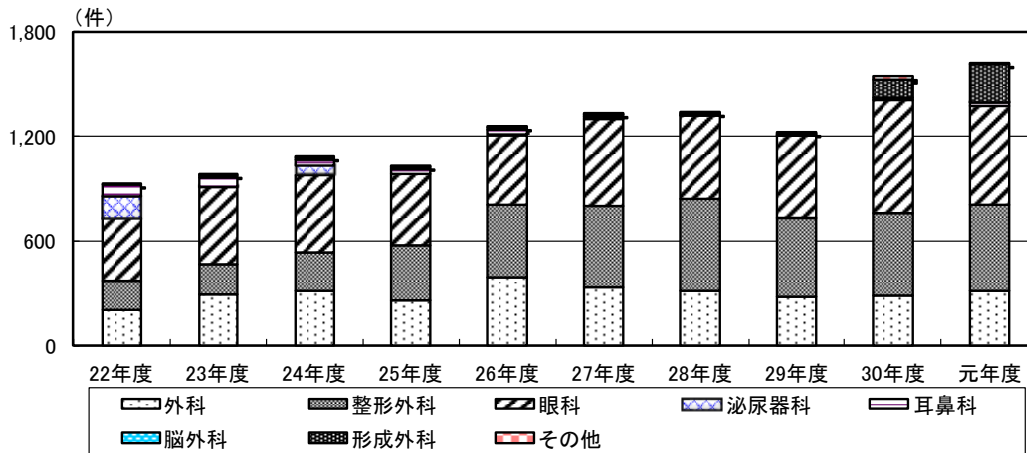
(2) 手術件数（入院手術）

	平成 22年度	23年度	24年度	25年度	26年度	27年度	28年度	29年度	30年度	令和 元年度
件数	1,102	1,236	1,333	1,337	1,372	1,302	1,474	1,516	1,739	1,775



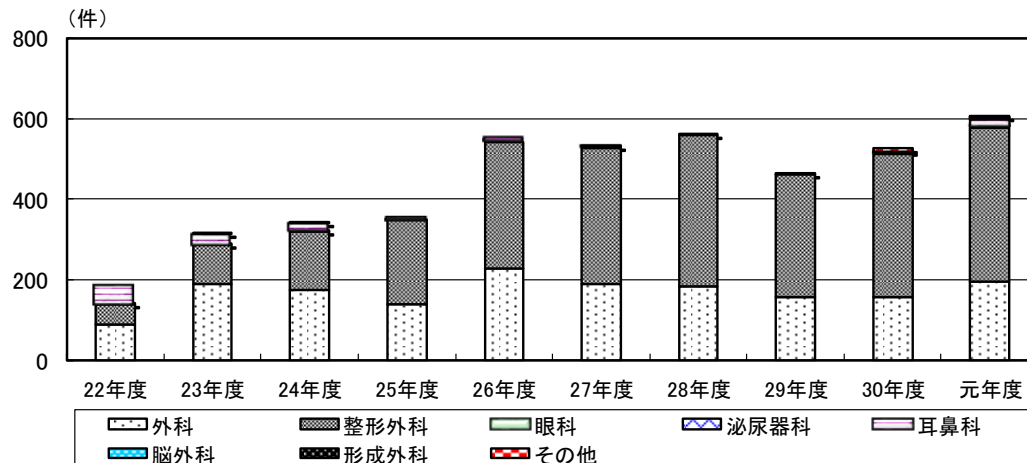
(3) 手術件数（手術室実施分）

	平成 22年度	23年度	24年度	25年度	26年度	27年度	28年度	29年度	30年度	令和 元年度
外科	208	292	312	258	389	335	314	284	287	314
整形外科	162	172	224	316	415	464	530	446	472	490
眼科	362	445	440	410	396	498	472	475	652	569
泌尿器科	121	1	56	0	8	0	0	0	0	0
耳鼻科	73	53	31	26	27	18	1	1	0	20
脳外科	0	17	17	16	16	13	15	10	9	4
形成外科	0	0	0	0	0	0	0	0	104	215
その他	2	3	4	1	1	1	1	3	23	9
計	928	983	1084	1027	1252	1329	1333	1219	1547	1,621



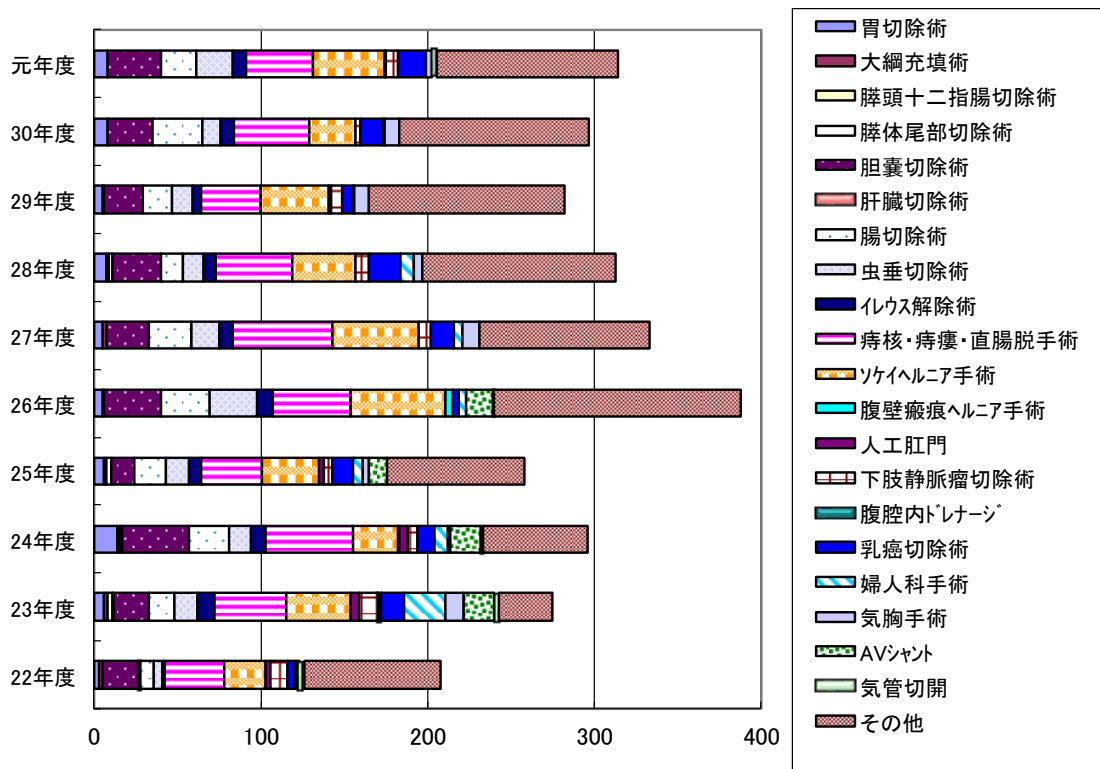
(4) 全麻手術件数（手術室実施分）

	平成 22年度	23年度	24年度	25年度	26年度	27年度	28年度	29年度	30年度	令和 元年度
外科	90	189	174	139	229	191	183	157	156	195
整形外科	48	97	146	209	312	336	377	304	356	381
眼科	0	0	0	1	1	0	0	0	0	1
泌尿器科	5	1	2	0	0	0	0	0	0	0
耳鼻科	47	26	18	7	9	2	0	0	3	20
脳外科	0	4	0	0	0	2	1	0	0	0
形成外科	0	0	0	0	0	0	0	0	4	6
その他	0	0	1	0	0	0	0	3	9	5
計	190	317	341	356	551	531	561	464	528	608



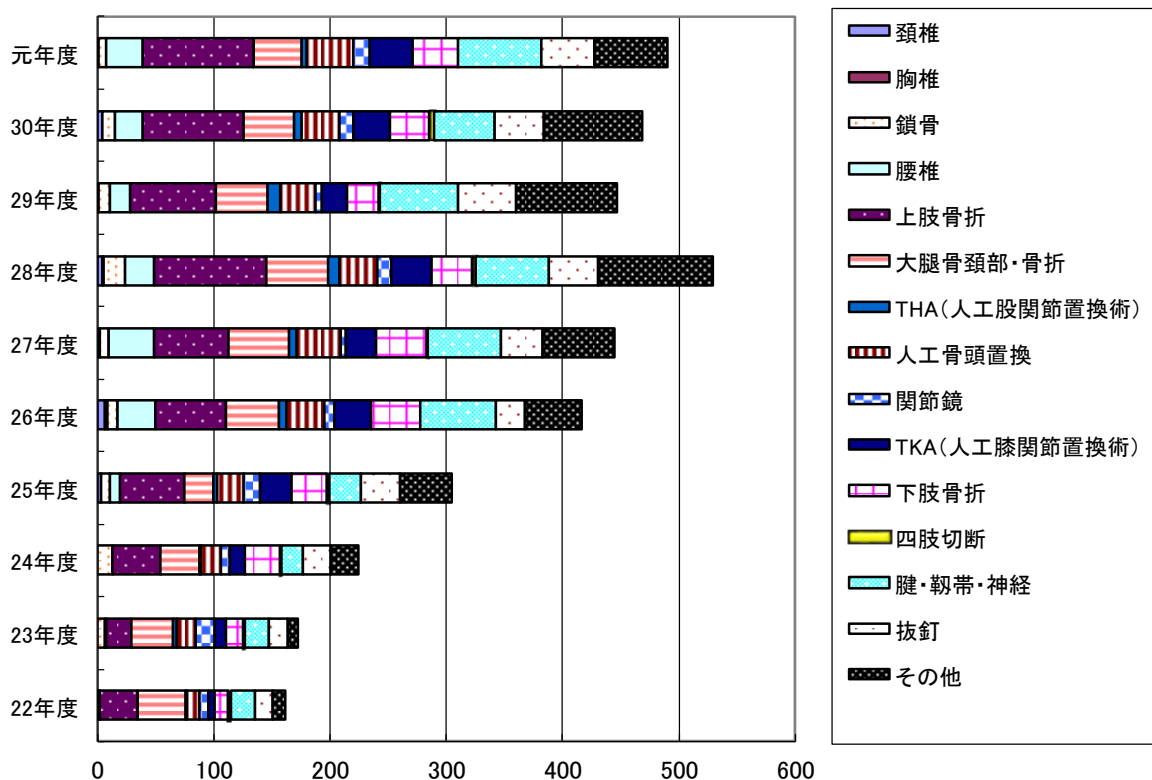
(5) 手術件数 [外科]

	平成 22年度	23年度	24年度	25年度	26年度	27年度	28年度	29年度	30年度	令和 元年度
胃切除術	3	6	14	6	5	5	7	5	8	8
大綱充填術	2	2	1	1	0	2	2	1	0	0
膵頭十二指腸切除術	0	3	0	0	0	0	0	0	0	0
膵体尾部切除術	0	1	2	3	1	0	2	0	0	0
胆嚢切除術	22	21	40	14	34	26	29	23	27	32
肝臓切除術	1	0	0	0	0	0	0	0	0	0
腸切除術	8	15	24	19	29	25	13	18	30	21
虫垂切除術	5	14	13	14	29	17	13	12	11	22
イレウス解除術	1	10	9	7	9	8	7	5	8	8
痔核・痔瘻・直腸脱手術	36	43	52	37	47	60	46	36	45	40
ソケイヘルニア手術	25	39	27	34	57	52	38	41	28	43
腹壁癒痕ヘルニア手術	0	0	1	0	4	0	0	1	0	1
人工肛門	3	5	5	3	0	0	0	0	0	0
下肢静脈瘤切除術	10	12	6	5	0	7	8	7	3	7
腹腔内ドレナージ	0	1	0	0	0	0	0	0	0	0
乳癌切除術	4	14	10	12	4	14	19	6	13	17
婦人科手術	0	25	8	6	4	5	8	1	1	0
気胸手術	2	11	2	4	0	10	5	9	9	4
AVシャント	1	18	18	11	16	0	0	0	0	0
気管切開	3	3	1	0	1	0	0	0	0	3
その他	82	32	63	82	148	102	116	117	114	108
計	208	275	296	258	388	333	313	282	297	314



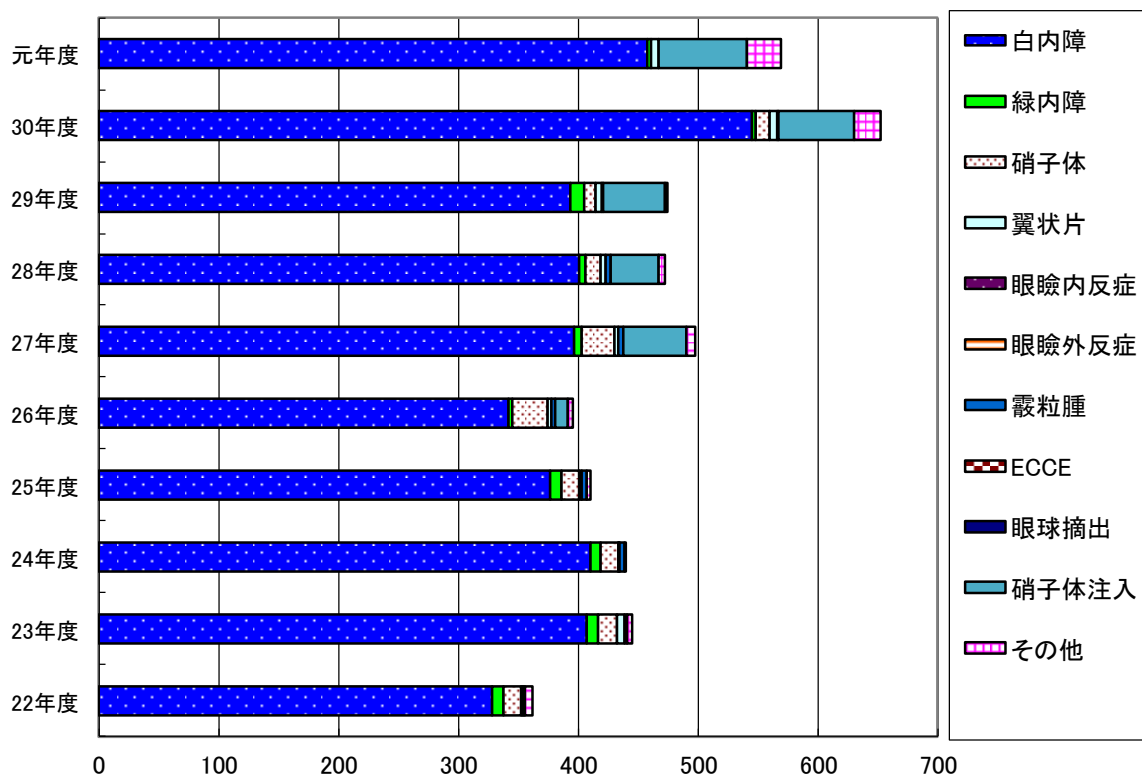
(6) 手術件数 [整形外科]

	平成 22年度	23年度	24年度	25年度	26年度	27年度	28年度	29年度	30年度	令和 元年度
頚椎	0	0	0	3	6	2	4	0	4	1
胸椎	0	0	0	0	2	0	1	1	0	0
鎖骨	1	6	13	7	9	7	18	10	11	6
腰椎	1	1	0	9	33	39	26	17	24	32
上肢骨折	32	22	41	55	60	64	96	74	86	95
大腿骨頸部・骨折	42	36	34	25	46	53	53	44	44	41
THA(人工股関節置換術)	1	3	1	4	6	6	10	11	7	5
人工骨頭置換	11	16	17	22	33	38	33	30	32	40
関節鏡	7	17	8	15	9	4	11	6	12	14
TKA(人工膝関節置換術)	6	9	13	27	31	26	35	21	31	37
下肢骨折	12	15	30	30	43	44	35	28	34	39
四肢切断	2	2	1	2	0	1	3	1	4	0
腱・靭帯・神経	20	20	19	28	65	63	63	67	53	72
抜釘	16	16	23	33	25	36	42	50	42	45
その他	10	9	24	45	48	62	99	87	84	63
計	161	172	224	305	416	445	529	447	468	490



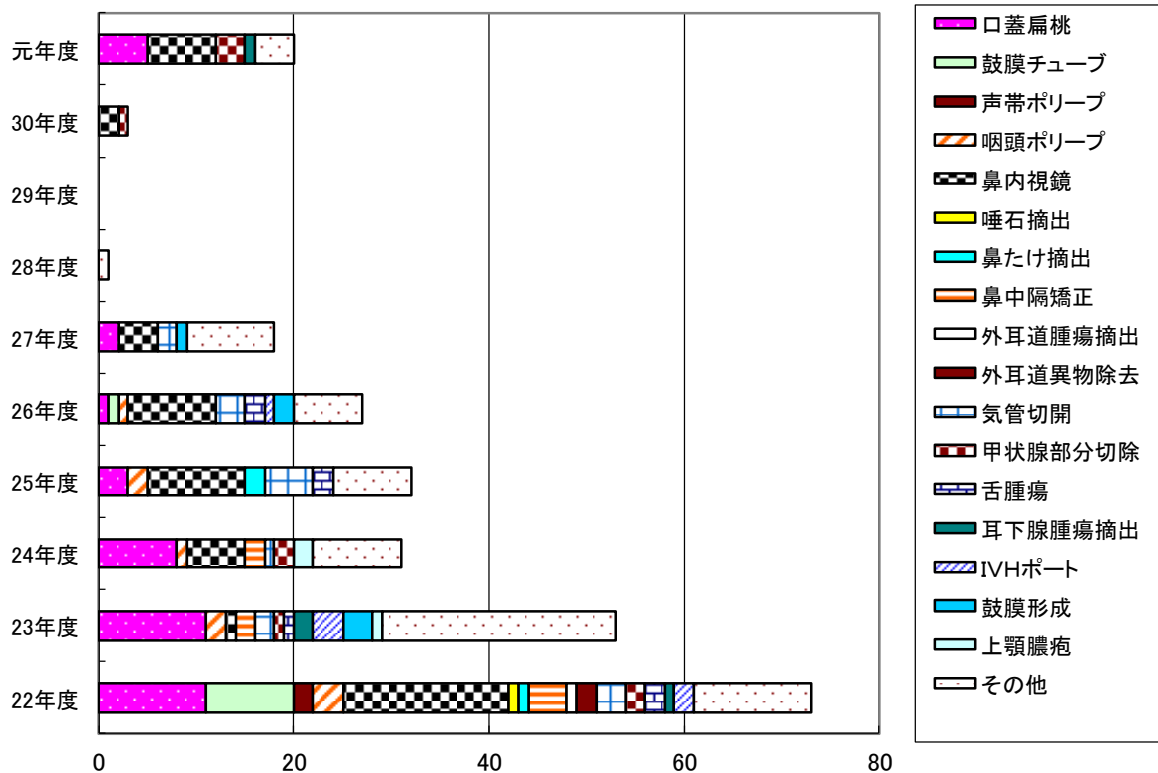
(7) 手術件数 [眼科]

	平成 22年度	23年度	24年度	25年度	26年度	27年度	28年度	29年度	30年度	令和 元年度
白内障	328	407	410	377	342	397	401	393	545	458
緑内障	10	10	9	9	3	6	5	12	3	3
硝子体	14	15	14	15	30	27	13	10	12	0
翼状片	1	7	1	2	3	4	4	5	6	6
眼瞼内反症	2	2	1	0	0	0	0	0	1	0
眼瞼外反症	0	0	0	0	0	0	0	0	0	0
霰粒腫	0	0	4	4	3	4	4	1	0	0
ECCE	0	0	0	0	0	0	0	0	0	0
眼球摘出	1	0	0	0	0	0	0	0	0	0
硝子体注入	0	0	0	0	10	52	40	51	63	74
その他	6	4	1	3	5	8	5	3	22	28
計	362	445	440	410	396	498	472	475	652	569



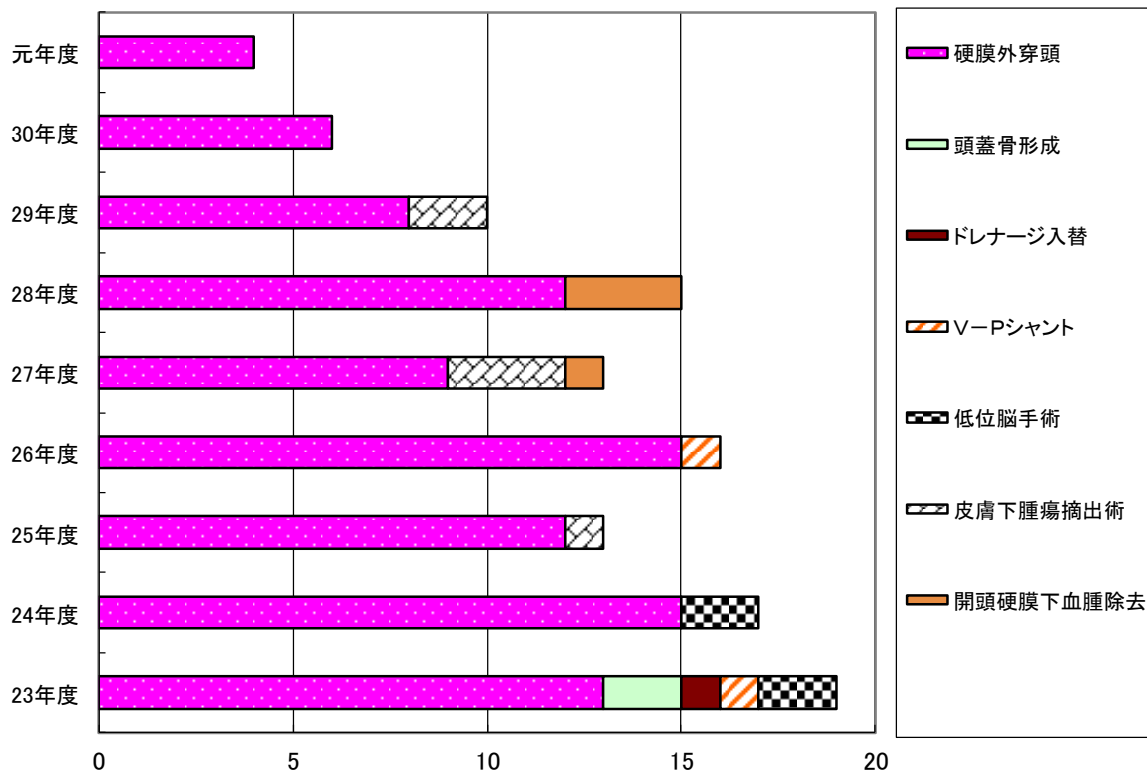
(8) 手術件数 [耳鼻咽喉科]

	平成										令和 元年度
	22年度	23年度	24年度	25年度	26年度	27年度	28年度	29年度	30年度		
口蓋扁桃	11	11	8	3	1	2	0	0	0	5	
鼓膜チューブ	9	0	0	0	1	0	0	0	0	0	
声帯ポリープ	2	0	0	0	0	0	0	0	0	0	
咽頭ポリープ	3	2	1	2	1	0	0	0	0	0	
鼻内視鏡	17	1	6	10	9	4	0	0	2	7	
唾石摘出	1	0	0	0	0	0	0	0	0	0	
鼻たけ摘出	1	0	0	2	0	0	0	0	0	0	
鼻中隔矯正	4	2	2	0	0	0	0	0	0	0	
外耳道腫瘍摘出	1	0	0	0	0	0	0	0	0	0	
外耳道異物除去	2	0	0	0	0	0	0	0	0	0	
気管切開	3	2	1	5	3	2	0	0	0	0	
甲状腺部分切除	2	1	2	0	0	0	0	0	1	3	
舌腫瘍	2	1	0	2	2	0	0	0	0	0	
耳下腺腫瘍摘出	1	2	0	0	0	0	0	0	0	1	
IVHポート	2	3	0	0	1	0	0	0	0	0	
鼓膜形成	0	3	0	0	2	1	0	0	0	0	
上顎膿疱	0	1	2	0	0	0	0	0	0	0	
その他	12	24	9	8	7	9	1	0	0	4	
計	73	53	31	32	27	18	1	0	3	20	



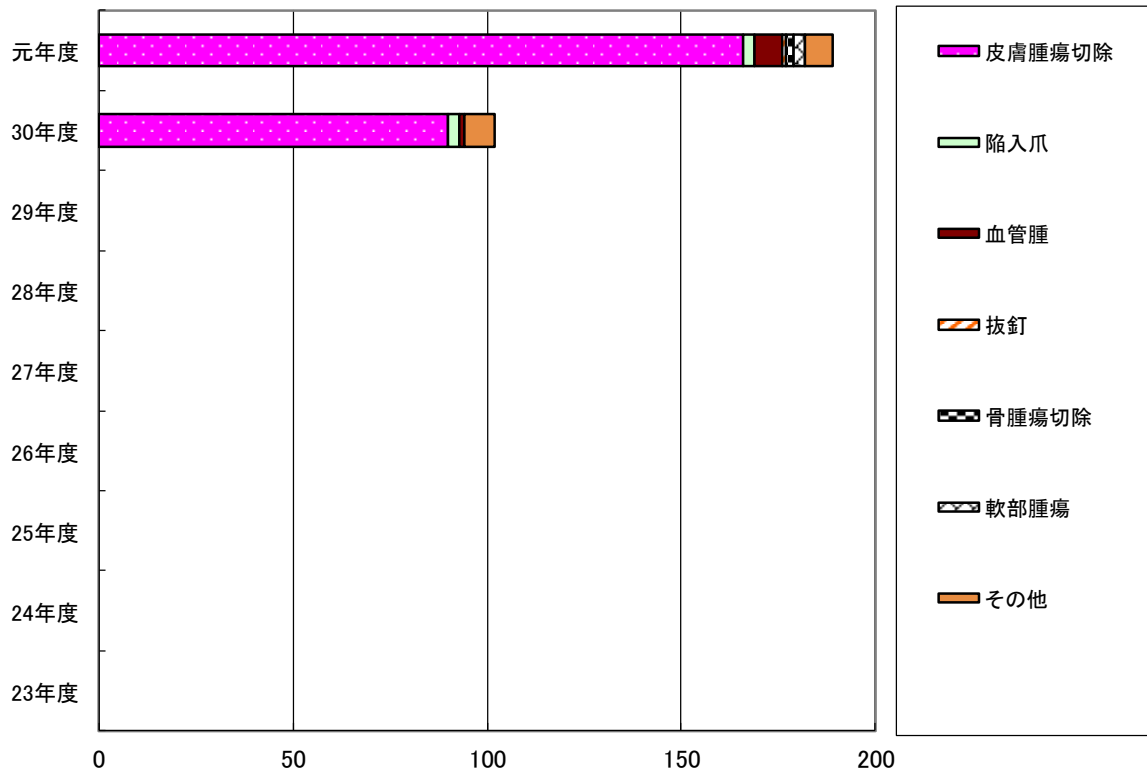
(9) 手術件数 [脳神経外科]

	平成 23年度	24年度	25年度	26年度	27年度	28年度	29年度	30年度	令和 元年度
硬膜外穿頭	13	15	12	15	9	12	8	6	4
頭蓋骨形成	2	0	0	0	0	0	0	0	0
ドレナージ入替	1	0	0	0	0	0	0	0	0
V-Pシャント	1	0	0	1	0	0	0	0	0
低位脳手術	2	2	0	0	0	0	0	0	0
皮膚下腫瘍摘出術	0	0	1	0	3	0	2	0	0
開頭硬膜下血腫除去	0	0	0	0	1	3	0	0	0
計	19	17	13	16	13	15	10	6	4



(10) 手術件数 [形成外科]

	平成	24年度	25年度	26年度	27年度	28年度	29年度	30年度	令和
	23年度								元年度
皮膚腫瘍切除	0	0	0	0	0	0	0	90	166
悪性腫瘍切除	0	0	0	0	0	0	0	3	4
植皮・皮弁	0	0	0	0	0	0	0	2	6
眼瞼下垂	0	0	0	0	0	0	0	6	11
ケロイド切除	0	0	0	0	0	0	0	1	2
霰粒腫	0	0	0	0	0	0	0	1	0
手骨折(ピンニング)	0	0	0	0	0	0	0	2	2
顔面骨折	0	0	0	0	0	0	0	4	1
陥入爪	0	0	0	0	0	0	0	3	3
血管腫	0	0	0	0	0	0	0	1	7
抜釘	0	0	0	0	0	0	0	0	1
骨腫瘍切除	0	0	0	0	0	0	0	0	2
軟部腫瘍	0	0	0	0	0	0	0	0	3
その他	0	0	0	0	0	0	0	8	7
計	0	17	13	16	0	0	0	121	215



(11) 消化管内視鏡手術件数

		平成 25年度	26年度	27年度	28年度	29年度	30年度	令和 元年度
上部 消化 管	EVL	5	7	4	0	0	5	5
	EIS	2	1	0	0	0	3	2
	異物除去術	9	5	8	0	6	11	8
	拡張術	4	9	5	1	0	1	5
	ステント留置術	6	0	1	0	8	3	3
	SB留置	0	0	0	0	0	0	0
	クリッピング	10	14	4	6	11	7	10
	トロンビンのみ	3	4	0	1	4	4	4
	APC	33	9	4	12	20	36	33
	HSE	12	8	2	1	6	1	6
	EMR	4	2	0	0	3	2	6
	ESD	1	0	0	0	0	10	13
	PEG	18	16	8	0	5	7	16
	ENBD	3	1	1	2	3	1	4
	ERBD	16	19	7	11	25	32	36
	EST	27	24	12	22	29	27	19
	EPBD	1	0	0	0	2	4	4
	碎石術	4	3	2	0	6	12	14
	除石術	23	23	7	12	8	10	6
EMS	6	3	2	4	4	2	2	
計		187	148	67	72	140	178	196

		平成 25年度	26年度	27年度	28年度	29年度	30年度	令和 元年度
下部 消化 管	EMR	138	170	122	138	209	228	238
	止血術	3	3	0	3	21	14	18
	結腸捻転解除術	4	2	5	6	11	2	3
	ステント留置術	6	3	2	7	4	25	6
	拡張術	0	0	0	0	8	5	6
計		151	178	129	154	253	274	271