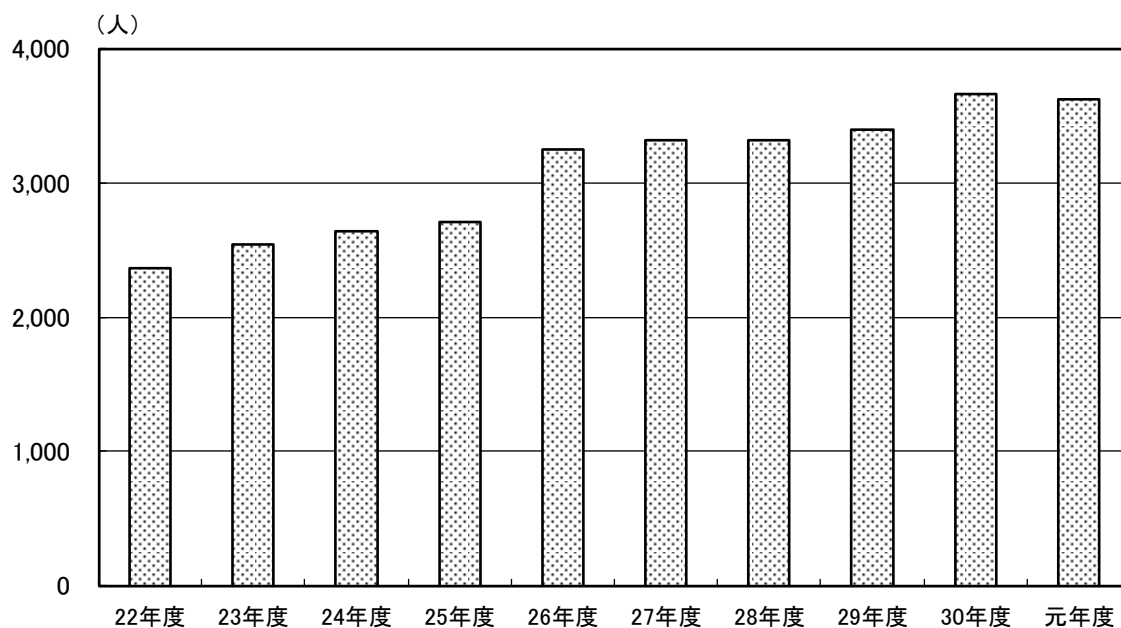


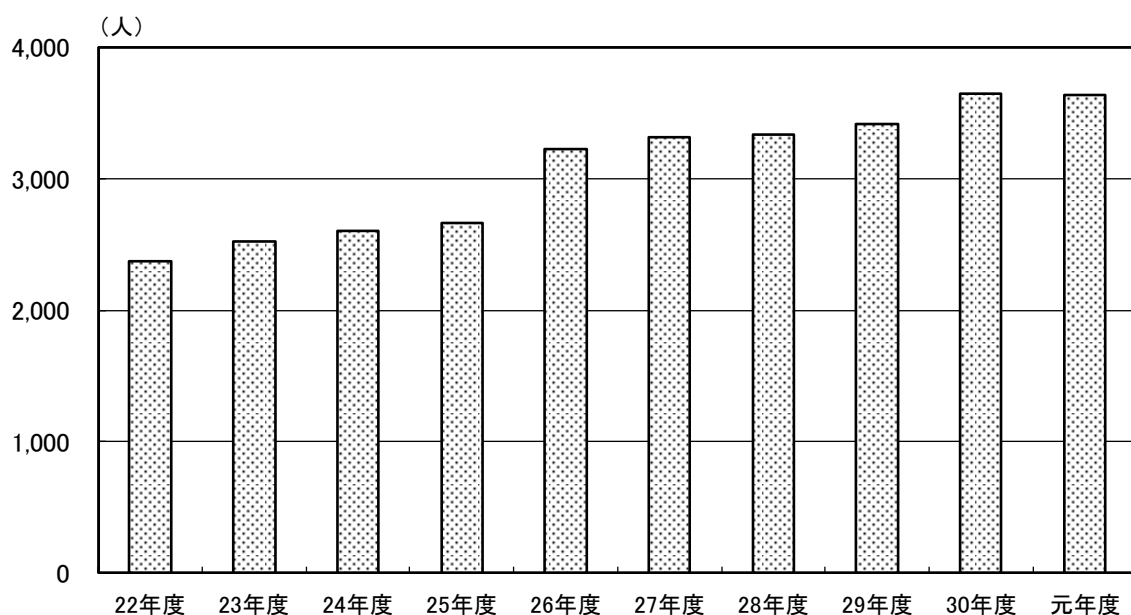
(1) 一般病棟 新入院患者数

	平成 22年度	23年度	24年度	25年度	26年度	27年度	28年度	29年度	30年度	令和 元年度
患者数	2,370	2,539	2,641	2,712	3,250	3,320	3,320	3,398	3,666	3,621



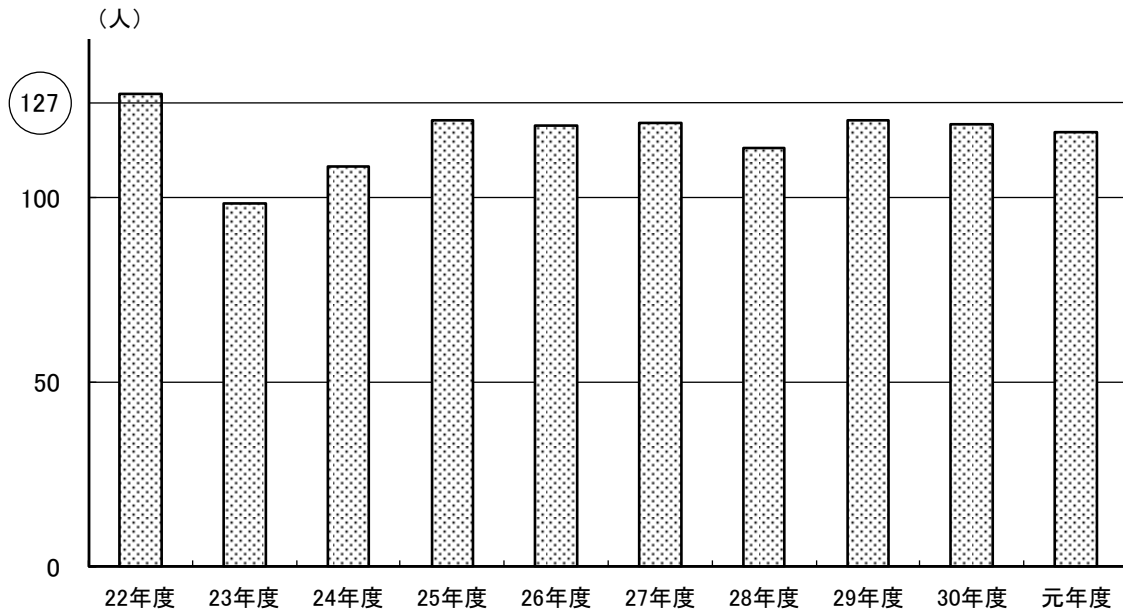
(2) 一般病棟 退院患者数

	平成 22年度	23年度	24年度	25年度	26年度	27年度	28年度	29年度	30年度	令和 元年度
患者数	2,369	2,520	2,599	2,662	3,227	3,310	3,330	3,417	3,651	3,638



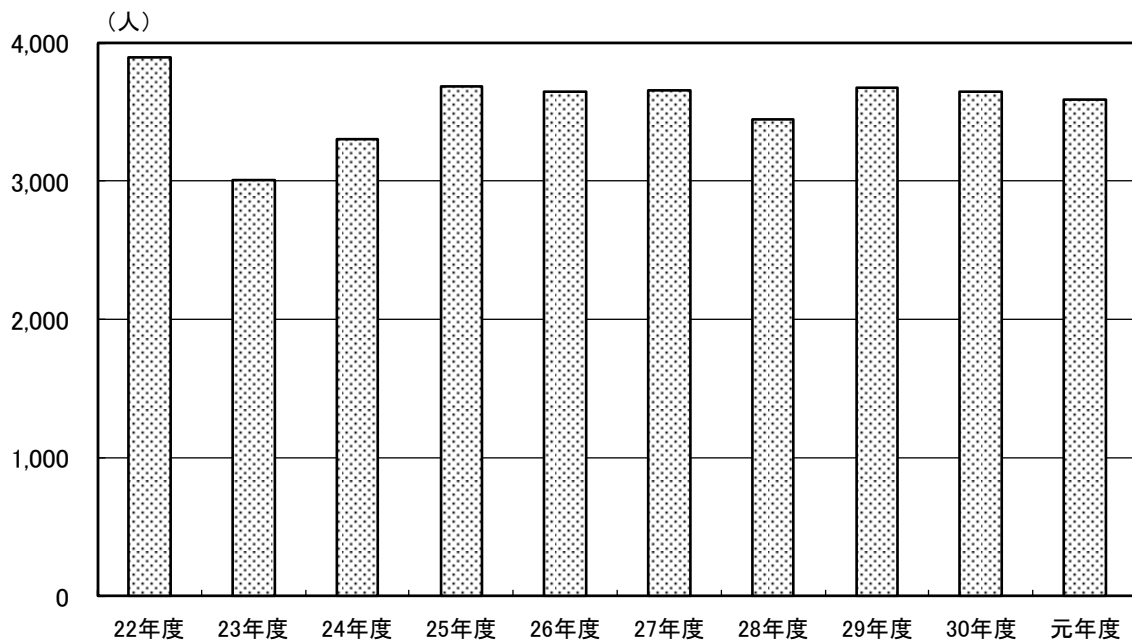
(3) 一般病棟 (127床、26年4月までは199床) 入院患者数〔1日平均〕

	平成 22年度	23年度	24年度	25年度	26年度	27年度	28年度	29年度	30年度	令和 元年度
患者数	128.3	98.5	108.7	121.2	119.8	120.3	113.4	121.0	119.9	117.7



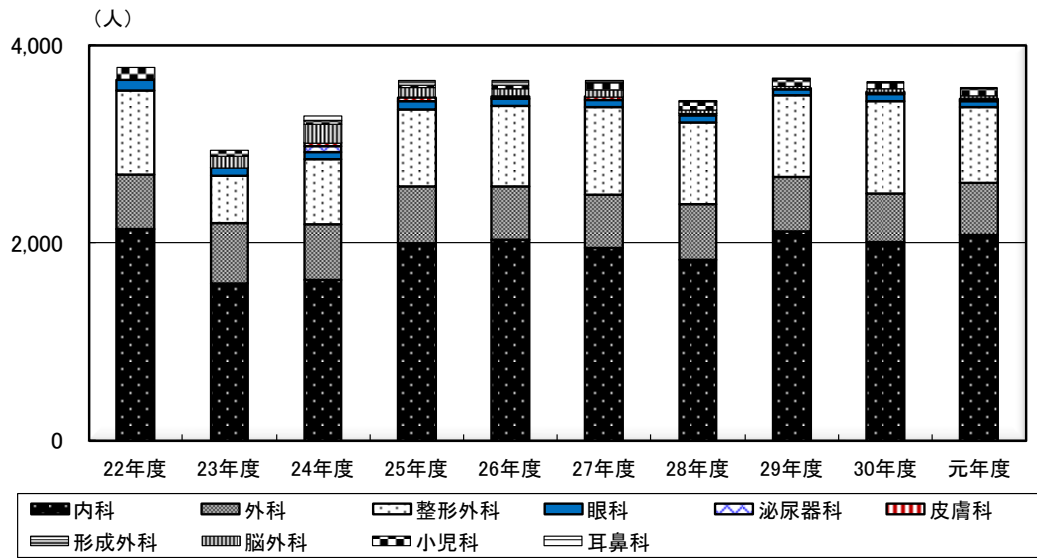
(4) 一般病棟 入院患者延数〔1ヶ月平均〕

	平成 22年度	23年度	24年度	25年度	26年度	27年度	28年度	29年度	30年度	令和 元年度
患者数	3,901	3,007	3,305	3,689	3,644	3,658	3,446	3,679	3,647	3,590



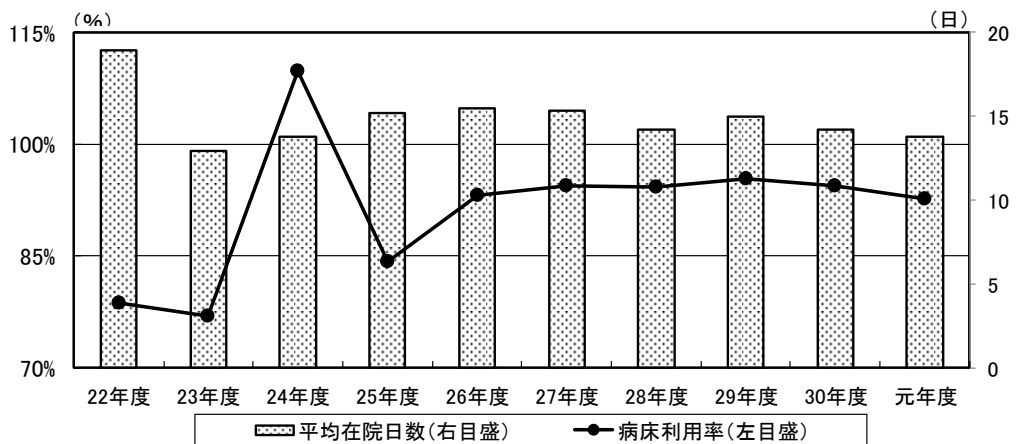
(5) 一般病棟 入院科別患者延数〔1ヶ月平均〕

	平成 22年度	23年度	24年度	25年度	26年度	27年度	28年度	29年度	30年度	令和 元年度
内科	2,135	1,591	1,629	1,991	2,034	1,946	1,830	2,111	2,013	2,076
外科	551	603	561	585	533	539	564	550	488	526
整形外科	853	488	656	779	815	890	829	833	927	771
眼科	115	81	75	77	71	74	68	59	76	64
泌尿器科	0	0	56	0	0	0	0	0	11	8
皮膚科	0	0	35	37	34	30	17	4	6	3
形成外科	0	0	0	0	0	0	0	0	4	18
脳外科	0	108	182	100	68	63	37	32	29	26
小児科	115	68	37	25	42	79	85	66	68	66
耳鼻科	0	0	56	51	48	22	2	9	12	17
計	3,769	2,938	3,286	3,645	3,645	3,643	3,432	3,664	3,634	3,575



(6) 一般病棟 病床利用率・平均在院日数

	平成 22年度	23年度	24年度	25年度	26年度	27年度	28年度	29年度	30年度	令和 元年度
病床利用率	78.7%	77.0%	109.9%	84.2%	93.1%	94.4%	94.2%	95.3%	94.4%	92.7%
平均在院日数	18.9	12.9	13.8	15.2	15.5	15.3	14.2	15.0	14.2	13.8

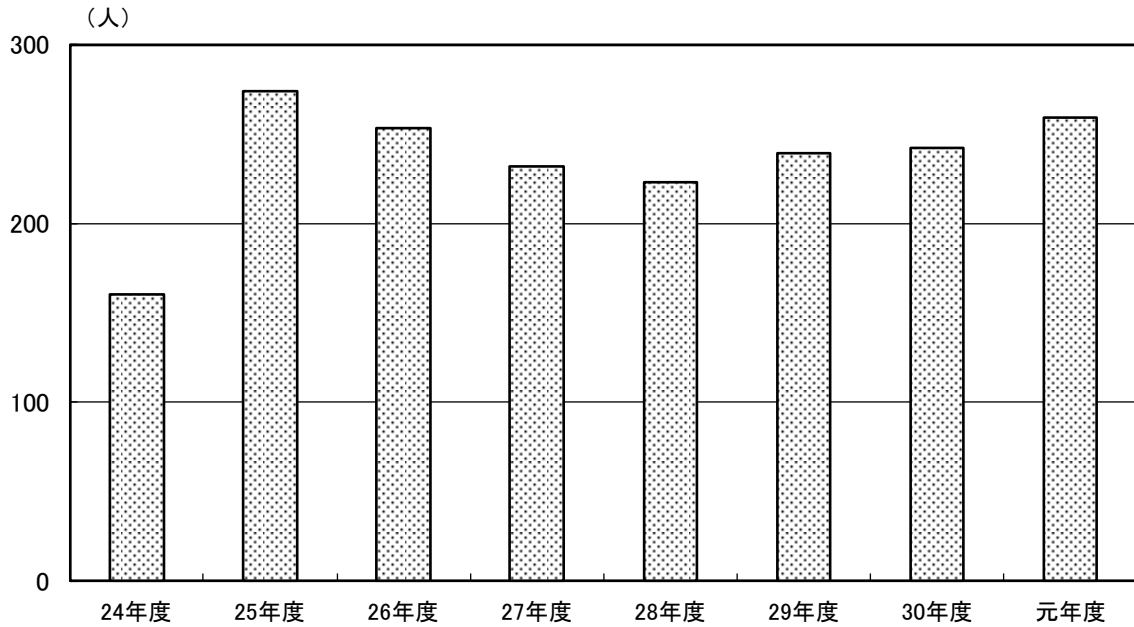


平均在院日数 = 入院患者延数 / (新入院患者数 + 退院患者数) × 1/2 [%]

病床利用率 = 入院患者延数 / (病床数 × 日数) [%]

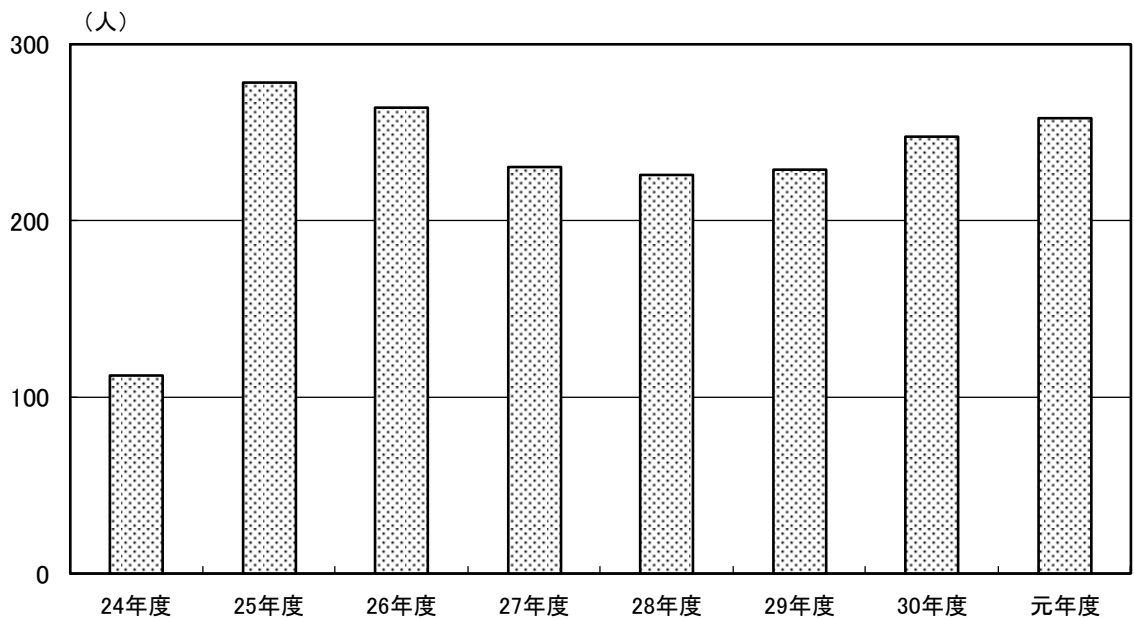
(7) 回復期リハビリ病棟 新入院患者数

	平成 24年度	25年度	26年度	27年度	28年度	29年度	30年度	令和 元年度
患者数	160	274	253	232	223	239	242	259



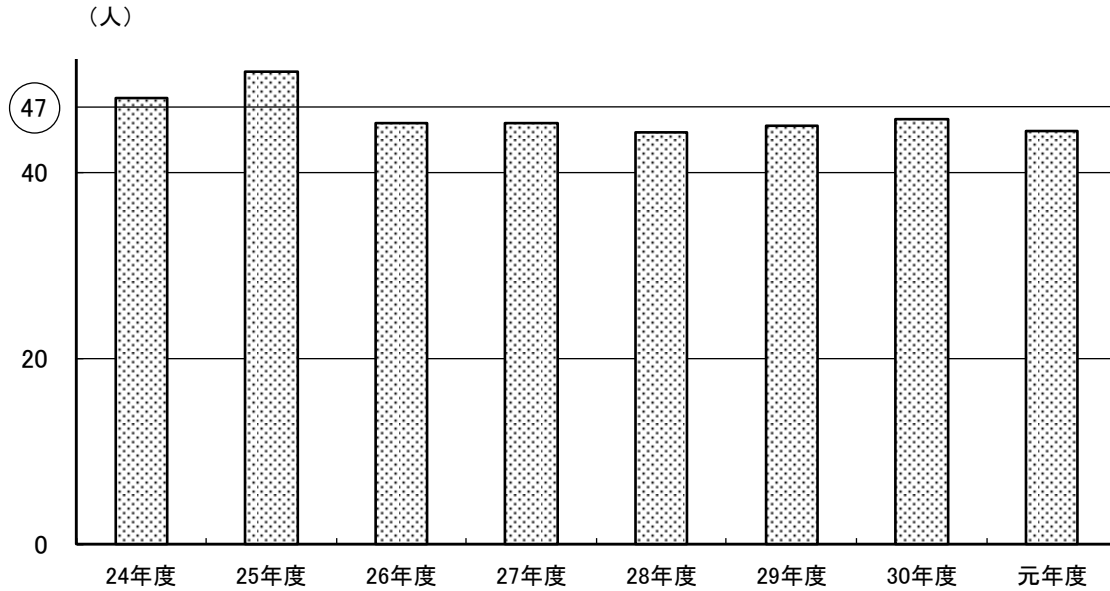
(8) 回復期リハビリ病棟 退院患者数

	平成 24年度	25年度	26年度	27年度	28年度	29年度	30年度	令和 元年度
患者数	112	278	264	230	226	229	247	258



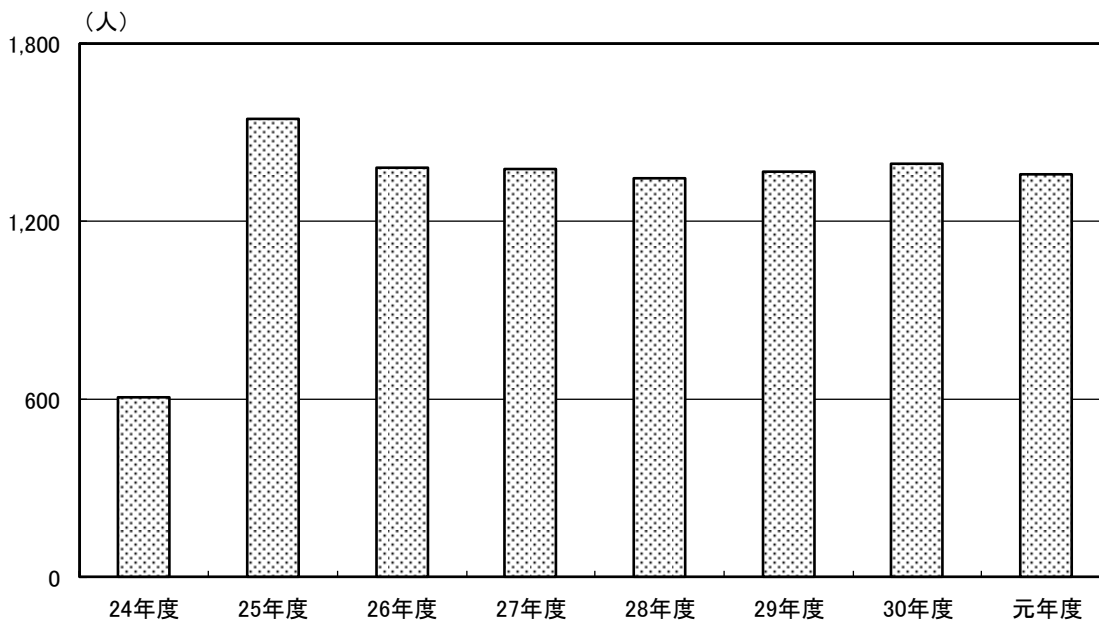
(9) 回復期リハビリ病棟 (47床) 入院患者数〔1日平均〕

	平成 24年度	25年度	26年度	27年度	28年度	29年度	30年度	令和 元年度
患者数	48.1	50.9	45.4	45.3	44.3	45.0	45.8	44.5



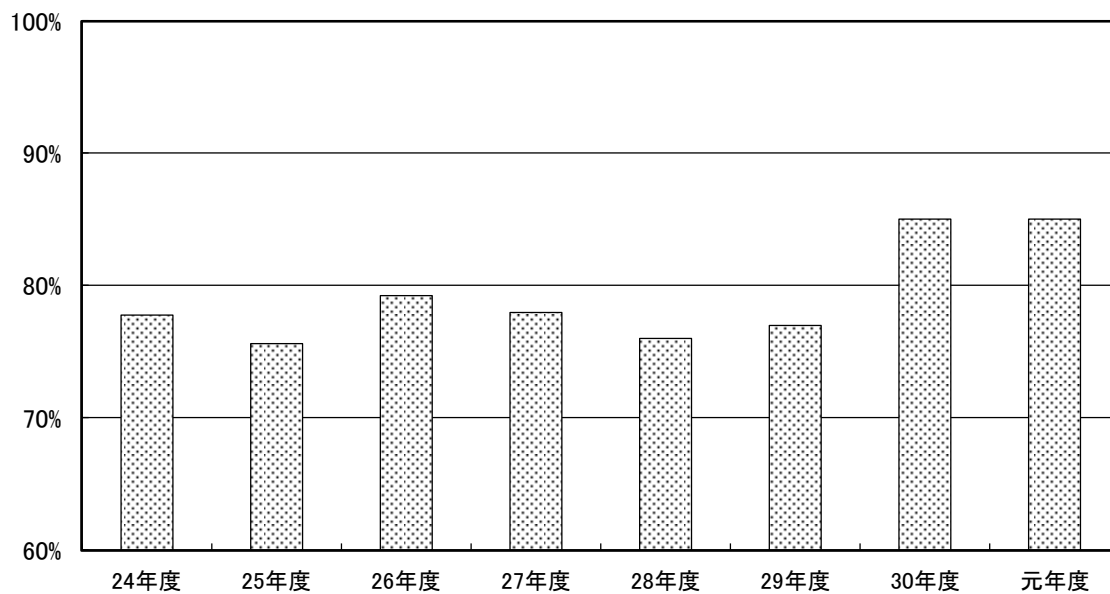
(10) 回復期リハビリ病棟 入院患者延数〔1ヶ月平均〕

	平成 24年度	25年度	26年度	27年度	28年度	29年度	30年度	令和 元年度
患者数	605	1,547	1,382	1,378	1,346	1,368	1,393	1,358



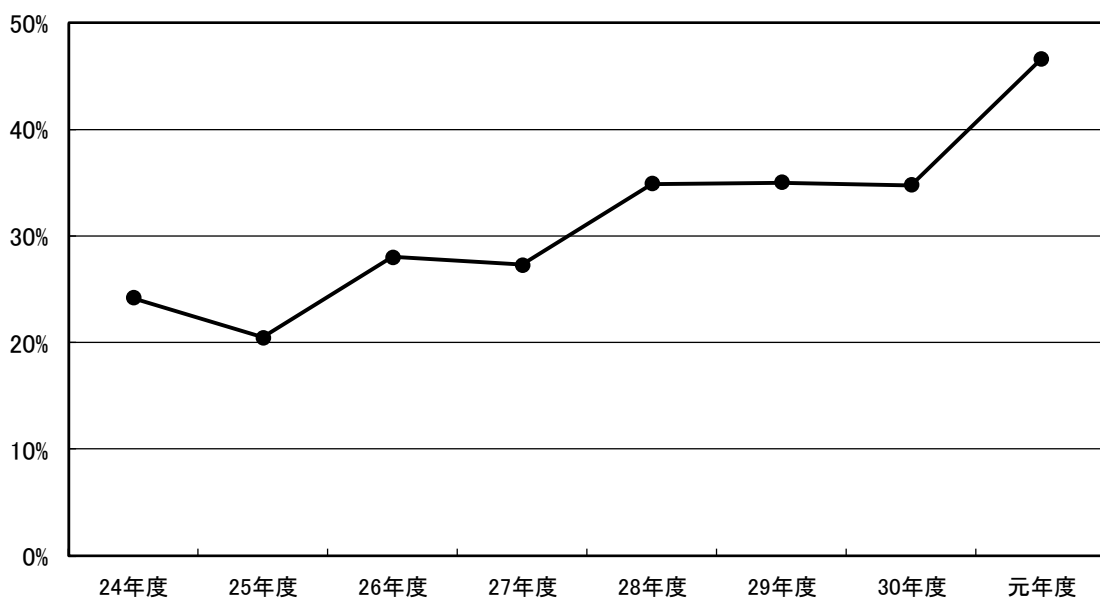
(11) 回復期リハビリ病棟 退院先及び在宅復帰率

	平成 24年度	25年度	26年度	27年度	28年度	29年度	30年度	令和 元年度
在宅	15.2	16.8	16.3	14.1	13.5	13.5	16.2	16.1
老健	1.4	3.2	1.8	1.2	1.3	1.1	0.8	1.6
医療機関	3.6	3.2	2.3	2.7	2.8	3.0	2.1	1.3
在宅復帰率	77.7%	75.6%	79.3%	78.0%	76.0%	77.0%	85.0%	85.0%



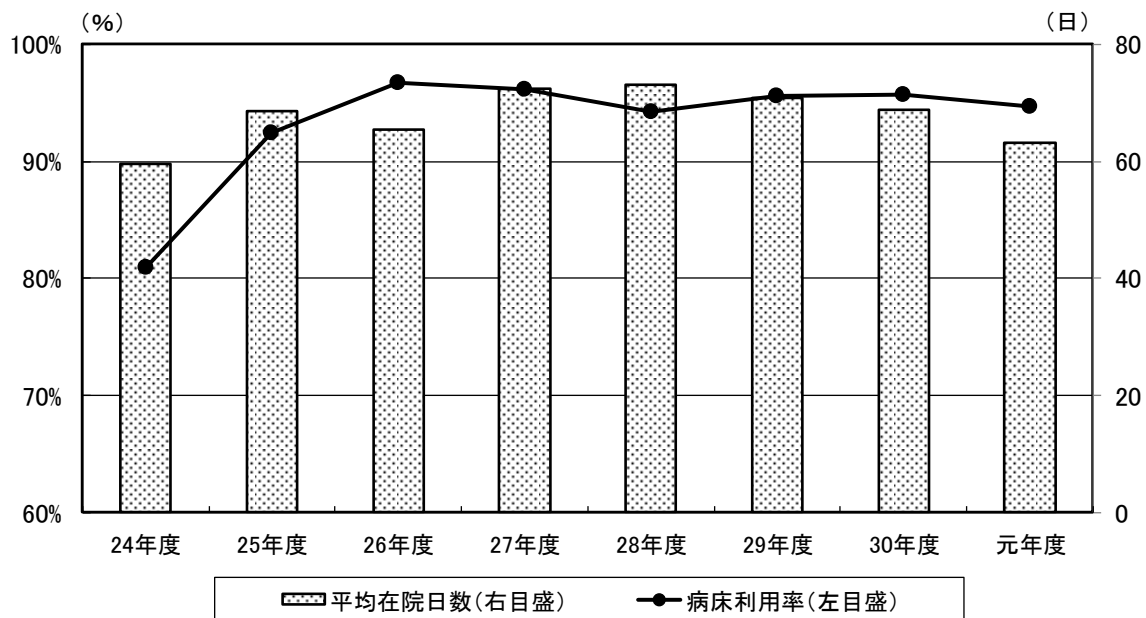
(12) 回復期リハビリ病棟 新入院重症者受入率

	平成 24年度	25年度	26年度	27年度	28年度	29年度	30年度	令和 元年度
割合	24.2%	20.5%	28.0%	27.3%	34.9%	35.0%	34.8%	46.6%



(13) 回復期リハビリ病棟 病床利用率・平均在院日数

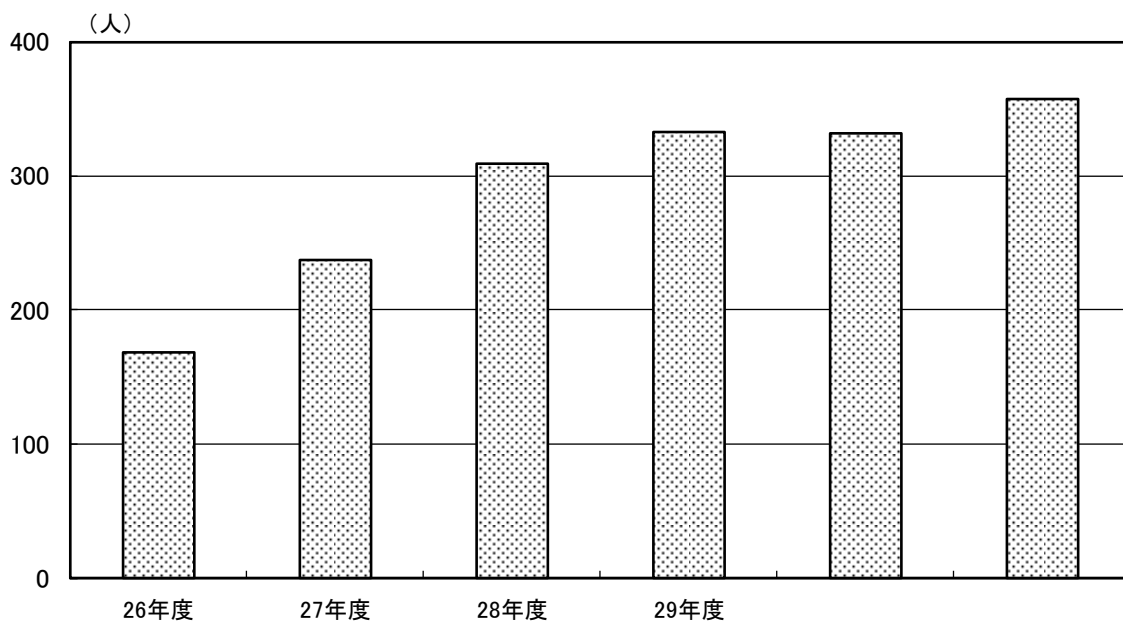
	平成 24年度	25年度	26年度	27年度	28年度	29年度	30年度	令和 元年度
病床利用率	81.0%	92.5%	96.7%	96.2%	94.2%	95.6%	95.7%	94.7%
平均在院日数	59.6	68.5	65.4	72.4	73.1	70.9	68.9	63.2



平均在院日数 = 入院患者延数 / (新入院患者数 + 退院患者数) × 1/2 [%]
 病床利用率 = 入院患者延数 / (病床数 × 日数) [%]

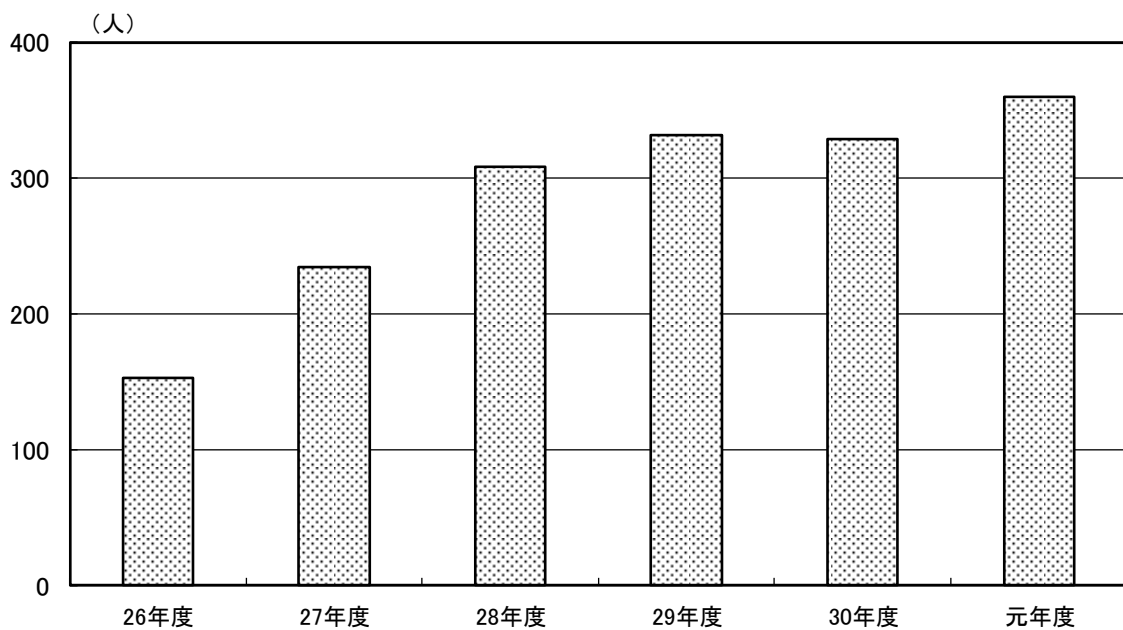
(14) 緩和ケア病棟 新入院患者数

	平成 26年度	27年度	28年度	29年度	30年度	令和 元年度
患者数	168	237	309	333	332	357



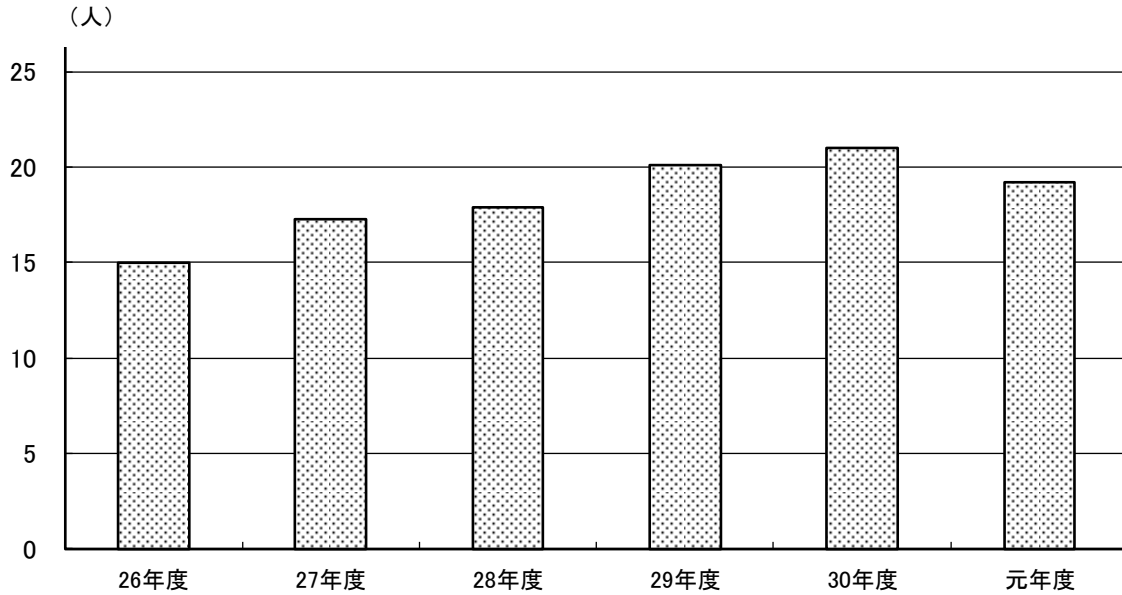
(15) 緩和ケア病棟 退院患者数

	平成 26年度	27年度	28年度	29年度	30年度	令和 元年度
患者数	153	234	308	332	329	360



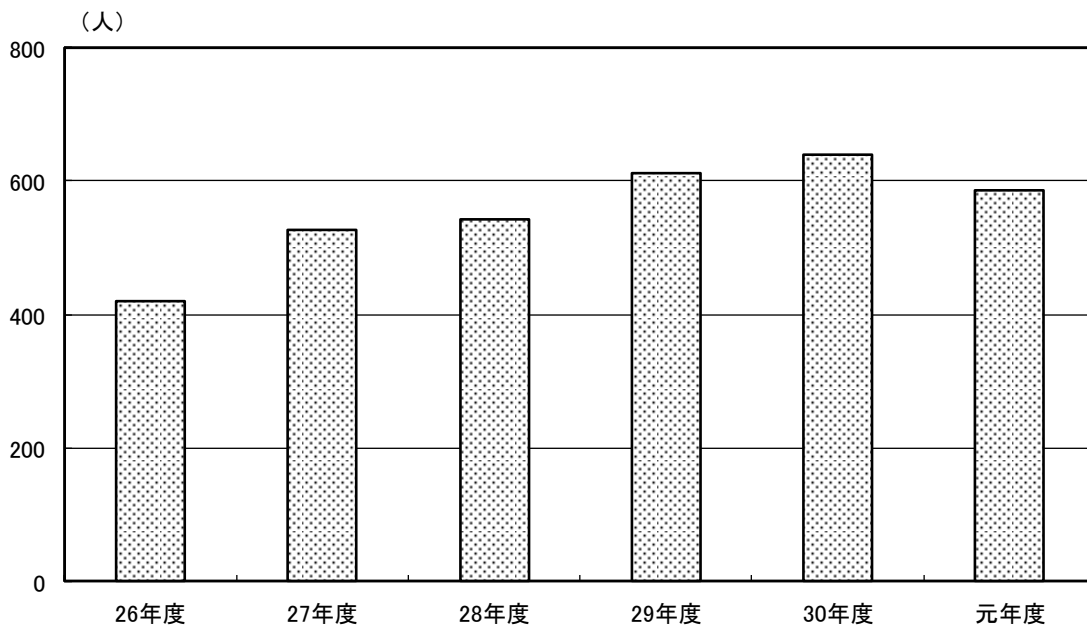
(16) 緩和ケア病棟 (25床) 入院患者数〔1日平均〕

	平成 26年度	27年度	28年度	29年度	30年度	令和 元年度
患者数	15.0	17.3	17.9	20.1	21.0	19.2



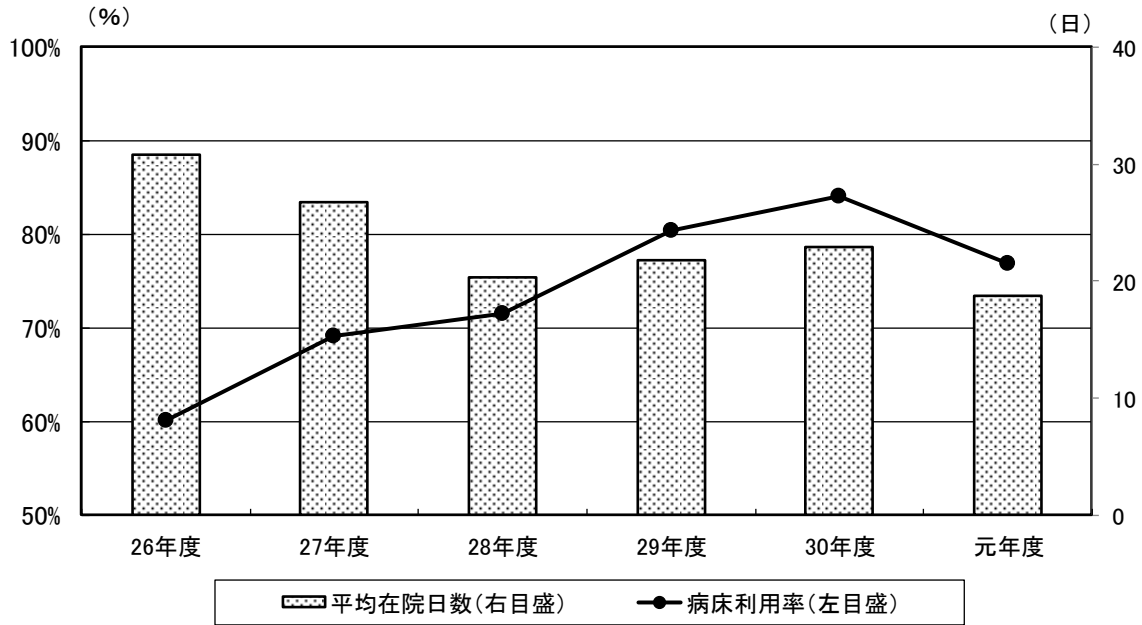
(17) 緩和ケア病棟 入院患者延数〔1ヶ月平均〕

	平成 26年度	27年度	28年度	29年度	30年度	令和 元年度
患者数	420	528	544	612	639	586



(18) 緩和ケア病棟 病床利用率・平均在院日数

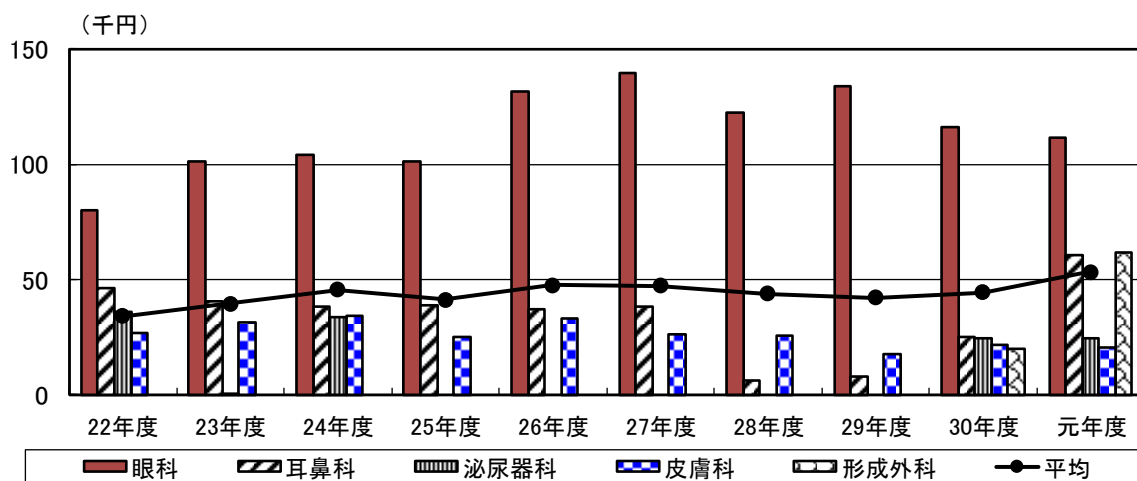
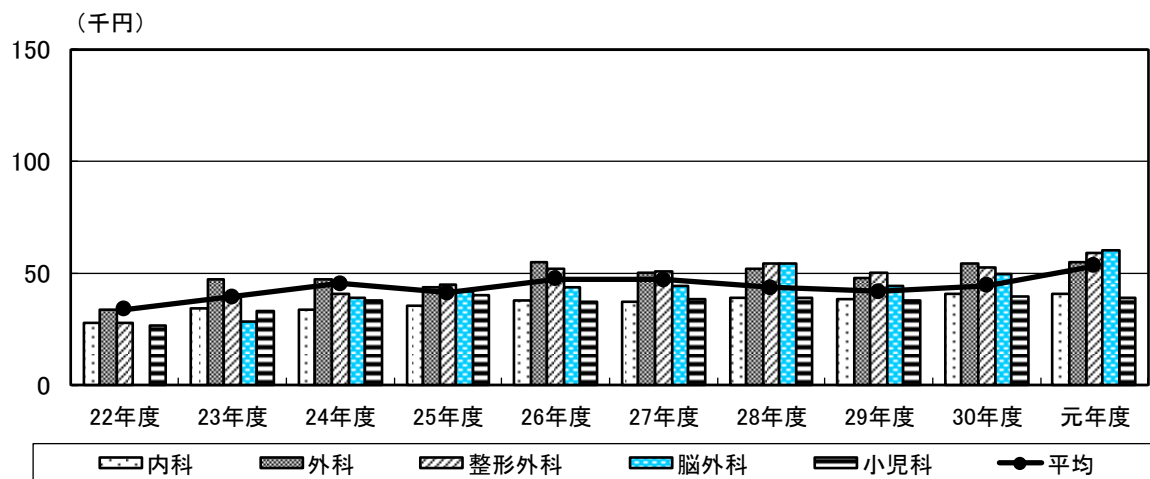
	平成 26年度	27年度	28年度	29年度	30年度	令和 元年度
病床利用率	60.1%	69.2%	71.6%	80.4%	84.1%	76.9%
平均在院日数	30.8	26.8	20.3	21.8	22.9	18.8



平均在院日数 = 入院患者延数 / (新入院患者数 + 退院患者数) × 1/2 [%]
 病床利用率 = 入院患者延数 / (病床数 × 日数) [%]

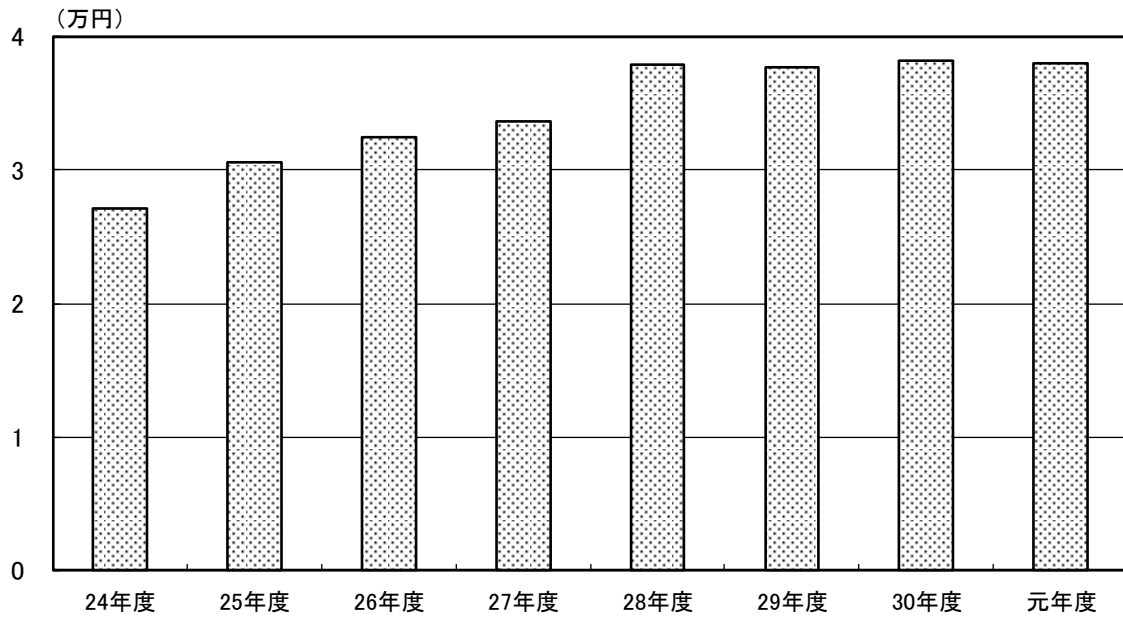
(19) 一般病棟 入院単価[各科]

	平成 22年度	23年度	24年度	25年度	26年度	27年度	28年度	29年度	30年度	令和 元年度
内科	28,030	34,555	33,654	35,202	37,774	37,397	38,985	38,517	40,778	40,723
外科	33,709	46,980	47,512	43,476	54,921	50,181	52,010	47,644	54,280	55,061
整形外科	27,877	39,178	40,707	45,071	51,961	50,803	54,245	50,396	52,531	58,931
脳外科	0	28,233	39,049	42,136	43,855	44,422	54,445	44,596	49,586	59,936
小児科	26,739	32,871	37,864	40,146	37,380	38,368	39,067	37,612	39,658	38,971
眼科	80,219	100,985	103,986	101,068	131,359	139,519	122,522	133,708	116,066	111,502
耳鼻科	46,383	40,477	38,053	38,639	37,110	38,450	6,352	7,731	24,953	60,571
泌尿器科	35,776	37	33,848	0	0	0	0	0	24,560	24,545
皮膚科	27,007	31,345	33,970	25,106	33,046	26,168	25,822	17,354	21,735	20,704
形成外科	0	0	0	0	0	0	0	0	20,073	61,938
平均	33,971	39,407	45,405	41,205	47,490	47,256	43,716	41,951	44,422	53,288



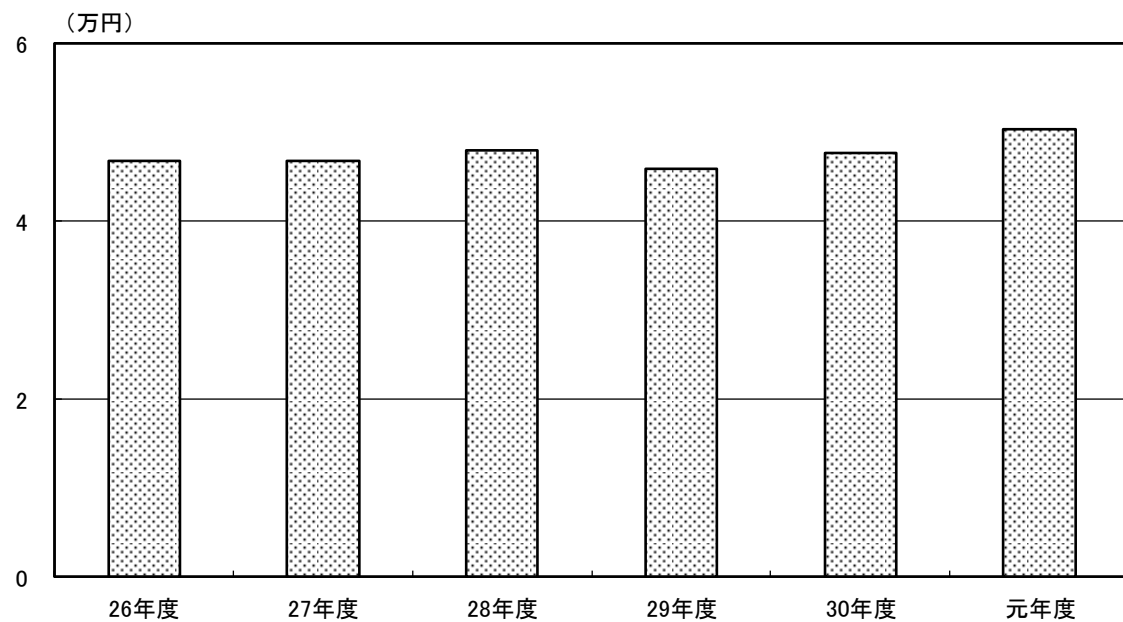
(20) 回復期リハビリ病棟 入院単価

	平成 24年度	25年度	26年度	27年度	28年度	29年度	30年度	令和 元年度
入院単価	27,145	30,617	32,440	33,661	37,893	37,748	38,215	38,061



(21) 緩和ケア病棟 入院単価

	平成 26年度	27年度	28年度	29年度	30年度	令和 元年度
入院単価	46,827	46,727	47,954	45,861	47,704	50,336



(22) 科別退院患者疾病別統計（元年度）

ICD大分類		性	内科	外科	眼科	整形 外科	泌尿 器科	皮膚 科	耳鼻 咽喉 科	小児科	脳神経 外科	形成 外科	緩和ケ ア内科	計
I	感染症及び寄生虫	男	43							17				60
		女	51	6						6			1	64
II	新生物	男	204	95		1			11			3	181	495
		女	128	80	2	3			10			11	111	345
III	血液及び造血管の疾患並びに免疫機構の障害	男	9	3						3				15
		女	19	2						1				22
IV	内分泌・栄養及び代謝疾患	男	81	5						1				87
		女	74	1						3				78
V	精神および行動の障害	男	5	1										6
		女	1											1
VI	神経系の疾患	男	76	1		1				1				79
		女	28			2								30
VII	眼および付属器の疾患	男	1		216							5		222
		女			244							4		248
VIII	耳および乳様突起の疾患	男	11						1					12
		女	29						11	1				41
IX	循環器系の疾患	男	88	7		4					26			125
		女	110	8		3					33			154
X	呼吸器系の疾患	男	174	36		1			14	72				297
		女	139	17					10	50				216
X I	消化器系の疾患	男	136	127		1	1							265
		女	135	94		3			1					233
X II	皮膚および皮下組織の疾患	男	7	6		1		5				1		20
		女	6	6		2		1		2		6		23
X III	筋骨格系および結合組織の疾患	男	17	1		59		1						78
		女	8	1		120				1				130
X IV	尿路性器系の疾患	男	51	2		1	6			2				62
		女	85	3			5			1		1		95
X IX	損傷、中毒およびその他の外因の影響	男	15	9		149				6	8	5		192
		女	13	8		270			1	2	8	1		303
計		男	918	293	216	218	7	6	26	102	34	14	181	2,015
		女	826	226	246	403	5	1	33	67	41	23	112	1,983

(23) 年齢別退院患者疾病別統計（元年度）

ICD大分類		性	10歳未満	10代	20代	30代	40代	50代	60代	70代	80代	90以上	計	平均年齢
I	感染症及び寄生虫	男	102	28	6	1	8	2		7	12	1	60	44.4
		女	69	19	1	2	3	3	10	12	19	5	64	63.7
II	新生物	男	15	4		1	12	16	106	220	125	15	495	74.0
		女	6		2	3	9	19	72	130	76	32	345	73.2
III	血液及び造血器の疾患並びに免疫機構の障害	男	0			1				7	3	1	15	60.9
		女	0			1		1		2	11	3	22	75.0
IV	内分泌・栄養及び代謝疾患	男	3		2	1	2	5	11	33	30	2	87	73.0
		女	1		2	1	4	4	5	22	23	14	78	73.3
V	精神および行動の障害	男	1		2			1					6	45.7
		女	3										1	61.0
VI	神経系の疾患	男	0		1	7	9	17	14	17	12	1	79	61.8
		女	0		1	2	6	5	4	6	4	2	30	61.6
VII	眼および付属器の疾患	男	0					9	39	109	65		222	74.9
		女	0				1	9	31	140	62	5	248	75.8
VIII	耳および乳様突起の疾患	男	0		1			3	2	2		1	12	68.2
		女	0		1	2	2	2	13	11	8	1	41	67.0
IX	循環器系の疾患	男	0		1		2	6	19	39	52	6	125	75.9
		女	1			2	1	6	13	38	59	35	154	80.6
X	呼吸器系の疾患	男	0		9	6	9	7	18	76	78	20	297	56.3
		女	0		3	1	5	3	7	35	67	42	216	61.6
X I	消化器系の疾患	男	71	3	9	23	16	22	33	84	59	18	265	68.1
		女	50	3	5	11	14	11	37	51	73	28	233	71.8
X II	皮膚および皮下組織の疾患	男	0			1			2	5	10	2	20	77.8
		女	0		2	1	1	1		4	7	3	23	65.4
X III	筋骨格系および結合組織の疾患	男	0		3	4	6	4	15	22	22	2	78	68.0
		女	1		1	3	2	8	16	54	33	11	130	73.3
X IV	尿路性器系の疾患	男	0		1	1		4	4	16	24	9	62	74.2
		女	2		4	2	5	5	7	20	29	21	95	74.2
X IX	損傷、中毒およびその他の外因の影響	男	0		3	10	10	16	26	46	43	11	192	61.6
		女	0		3	6	8	15	24	79	114	44	303	74.8
計		男	10	17	38	56	74	112	293	684	539	89	2,015	67.8
		女	4	6	25	37	61	92	245	604	585	246	1,983	72.3

(24) 入院期間別退院患者疾病別統計（元年度）

ICD大分類		性	1～8	9～15	16～22	23～31	32～61	62～91	3～6 ヶ月	6ヶ月超	計	平均 入院日数
I	感染症及び寄生虫	男	46	8	2	2	2				60	7.8
		女	41	15	4	3	1				64	8.5
II	新生物	男	255	78	62	37	45	11	7		495	15.2
		女	178	49	35	34	36	8	3	2	345	16.1
III	血液及び造血器の疾患並びに免疫機構の障害	男	6	4	3	1			1		15	17.5
		女	10	7	2		2	1			22	14.6
IV	内分泌・栄養及び代謝疾患	男	35	39	9	3	1				87	10.3
		女	29	26	13	6	4				78	12.7
V	精神および行動の障害	男	4			2					6	9.5
		女	1								1	4.0
VI	神経系の疾患	男	64	4	2	2	6	1			79	8.3
		女	22	2		1	4			1	30	17.8
VII	眼および付属器の疾患	男	220	1			1				222	1.8
		女	248								248	1.7
VIII	耳および乳様突起の疾患	男	12								12	3.8
		女	34	6	1						41	5.0
IX	循環器系の疾患	男	25	23	14	13	20	8	21	1	125	45.7
		女	34	35	18	17	22	8	20		154	39.5
X	呼吸器系の疾患	男	140	73	35	16	29	2	2		297	14.2
		女	87	50	27	15	32	4	1		216	17.0
X I	消化器系の疾患	男	163	68	16	10	7		1		265	9.3
		女	129	58	20	12	8	4	2		233	12.5
X II	皮膚および皮下組織の疾患	男	7	7	1	3	2				20	15.5
		女	9	7	2	2	2	1			23	16.3
X III	筋骨格系および結合組織の疾患	男	32	13	8	11	9	4	1		78	20.1
		女	28	22	16	10	34	12	6	2	130	34.6
X IV	尿路性器系の疾患	男	25	20	7	5	5				62	13.6
		女	40	25	12	9	9				95	14.6
X IX	損傷、中毒およびその他の外因の影響	男	91	22	19	16	19	16	8	1	192	23.7
		女	97	34	24	40	68	21	18	1	303	30.4
計		男	1,125	360	178	121	146	42	41	2	2,015	14.9
		女	987	336	174	149	222	59	50	6	1,983	18.5