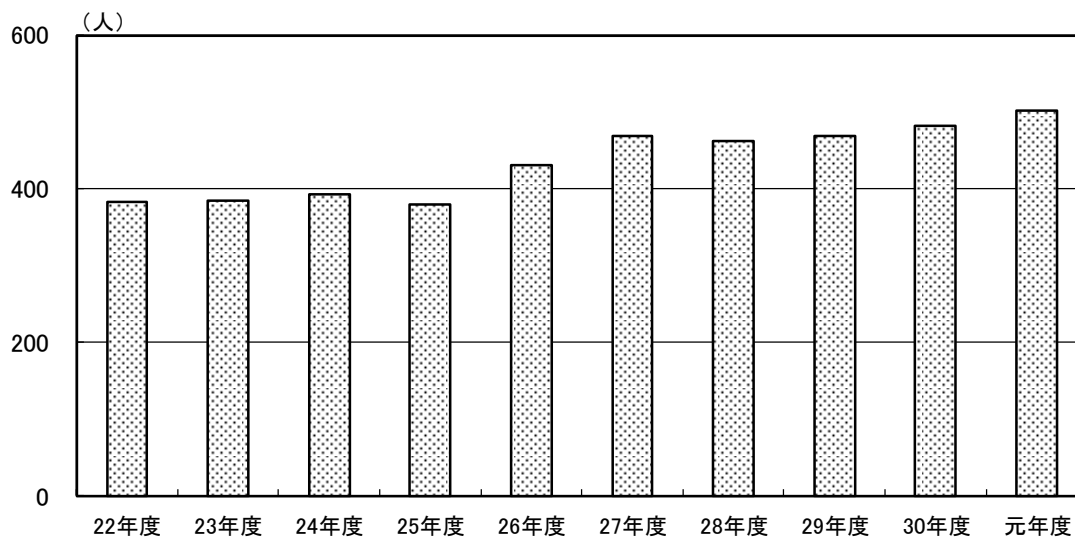


4) 統計

外来

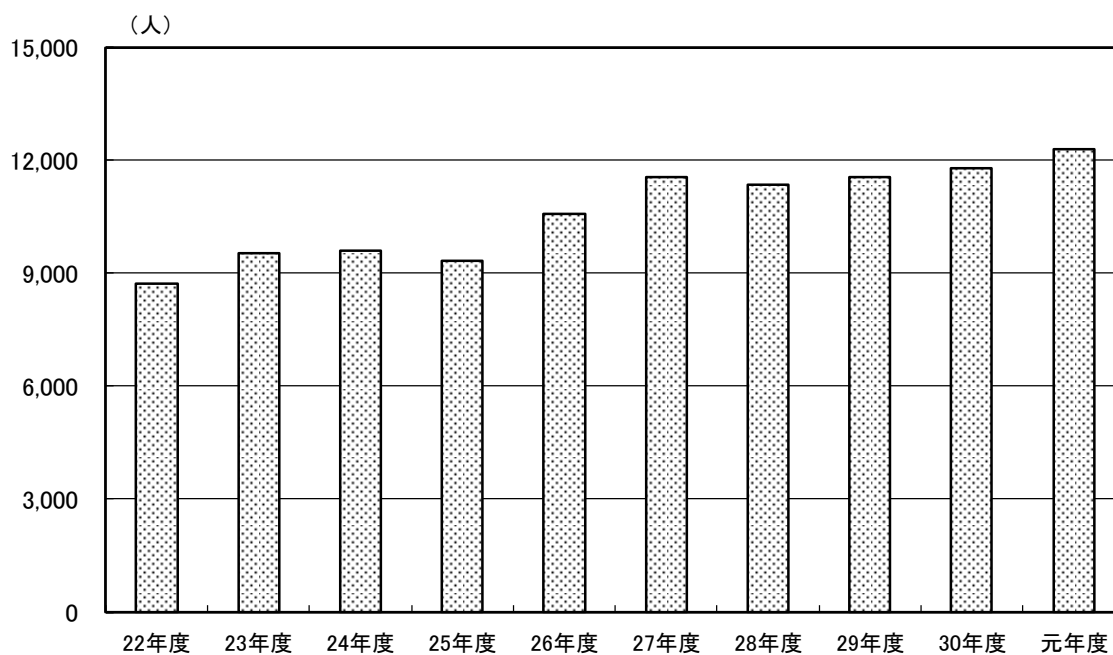
(1) 外来患者数〔1日平均〕

	平成 22年度	23年度	24年度	25年度	26年度	27年度	28年度	29年度	30年度	令和 元年度
患者数	383	384	392	380	430	468	462	468	482	502



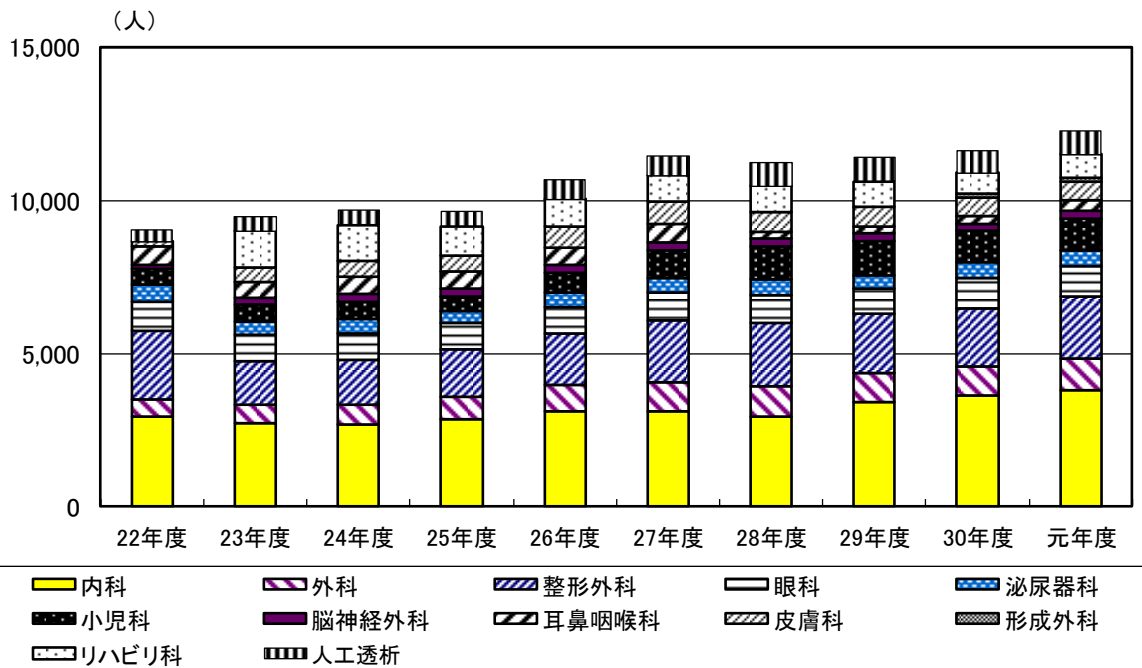
(2) 外来患者延数〔1ヶ月平均〕

	平成 22年度	23年度	24年度	25年度	26年度	27年度	28年度	29年度	30年度	令和 元年度
患者数	8,710	9,540	9,607	9,336	10,572	11,542	11,339	11,550	11,789	12,281



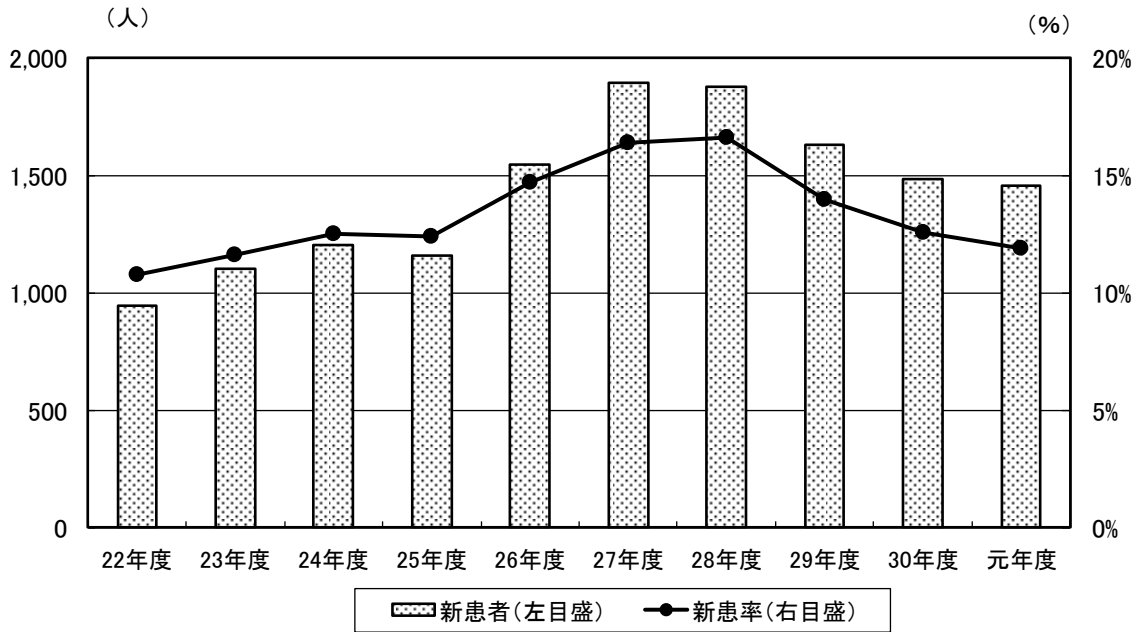
(3) 外来科別患者延数〔1ヶ月平均〕

	平成 22年度	23年度	24年度	25年度	26年度	27年度	28年度	29年度	30年度	令和 元年度
内科	2,927	2,704	2,665	2,860	3,108	3,125	2,951	3,391	3,632	3,796
外科	586	603	673	738	847	913	954	960	918	1,032
整形外科	2,214	1,428	1,470	1,530	1,697	2,039	2,109	1,948	1,936	2,025
眼科	964	861	858	858	879	906	879	798	994	998
泌尿器科	556	431	453	385	460	497	530	467	491	508
小児科	536	580	577	500	630	881	1,054	1,109	1,022	1,053
脳神経外科	90	197	250	256	267	273	263	258	238	228
耳鼻咽喉科	604	533	568	565	577	588	224	217	243	386
皮膚科	190	459	510	515	684	739	670	658	607	566
形成外科	0	0	0	0	0	0	0	0	120	168
リハビリ科	0	1,214	1,166	948	889	859	839	804	691	737
人工透析	365	446	480	481	619	630	748	803	748	784
合計	11,263	11,681	12,022	12,648	12,315	11,149	12,912	13,481	13,073	13,026



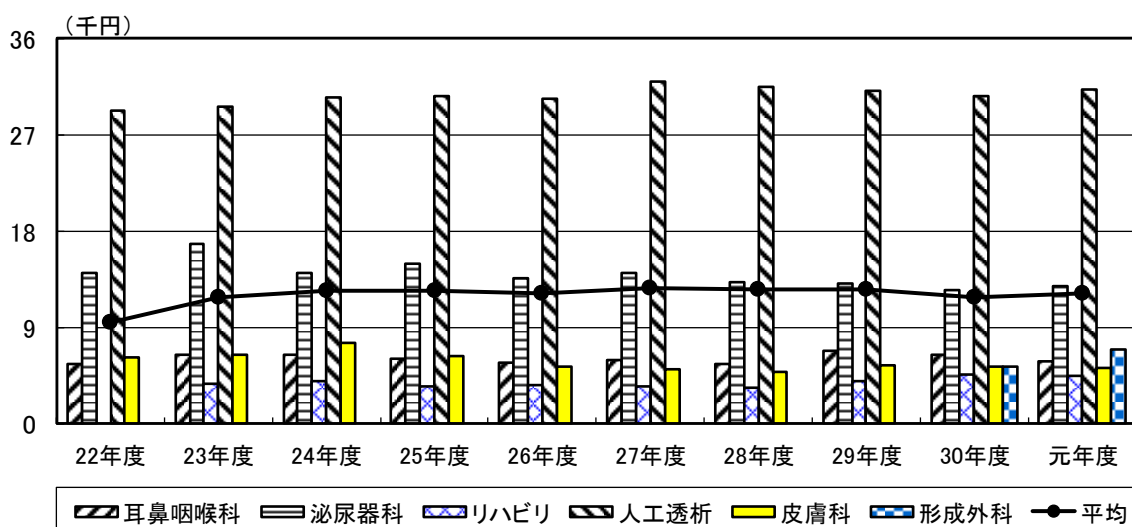
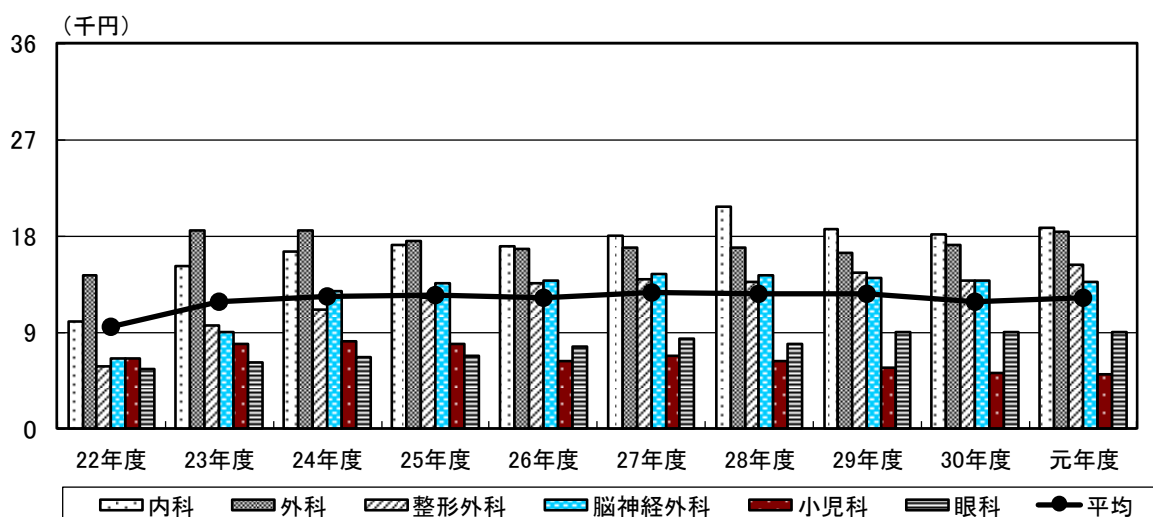
(4) 外来新患者数〔1ヶ月平均〕・新患率

	平成 22年度	23年度	24年度	25年度	26年度	27年度	28年度	29年度	30年度	令和 元年度
新患者	944	1,105	1,207	1,159	1,549	1,893	1,881	1,630	1,484	1,459
新患率	10.8%	11.6%	12.5%	12.4%	14.7%	16.4%	16.6%	14.0%	12.6%	11.9%



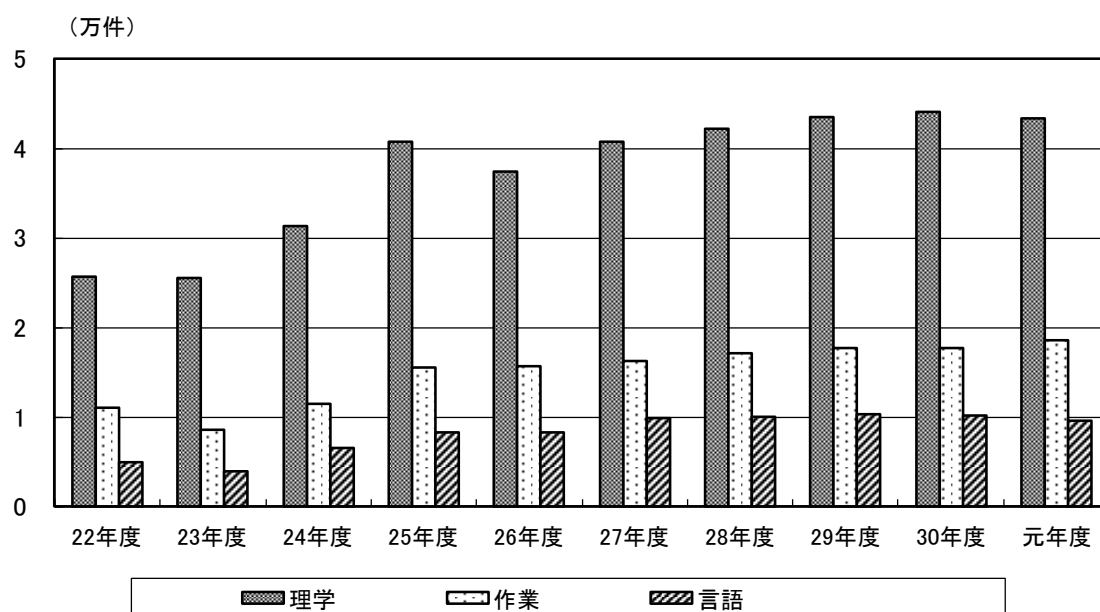
(5) 外来科別単価〔1ヶ月平均〕

	平成 22年度	23年度	24年度	25年度	26年度	27年度	28年度	29年度	30年度	令和 元年度
内科	10,015	15,207	16,487	17,169	17,016	18,052	20,775	18,610	18,189	18,695
外科	14,327	18,520	18,482	17,483	16,735	16,876	16,964	16,351	17,124	18,362
整形外科	5,763	9,597	11,110	12,241	13,635	13,917	13,693	14,572	13,837	15,318
脳神経外科	6,495	8,963	12,842	13,608	13,834	14,396	14,262	14,044	13,825	13,718
小児科	6,534	7,956	8,173	7,955	6,345	6,750	6,254	5,635	5,241	5,102
眼科	5,602	6,186	6,728	6,735	7,636	8,362	7,921	9,067	8,983	8,986
耳鼻咽喉科	5,574	6,451	6,455	6,139	5,721	6,016	5,603	6,856	6,473	5,795
泌尿器科	14,071	16,846	14,098	14,963	13,641	14,169	13,282	13,079	12,535	12,880
リハビリ	0	3,803	3,972	3,476	3,595	3,528	3,377	4,050	4,616	4,543
人工透析	29,284	29,676	30,536	30,639	30,439	31,996	31,510	31,103	30,581	31,285
皮膚科	6,271	6,444	7,529	6,316	5,383	5,086	4,866	5,469	5,381	5,234
形成外科	0	0	0	0	0	0	0	0	5,420	6,948
平均	9,449	11,786	12,401	12,429	12,180	12,650	12,592	12,621	11,850	12,239



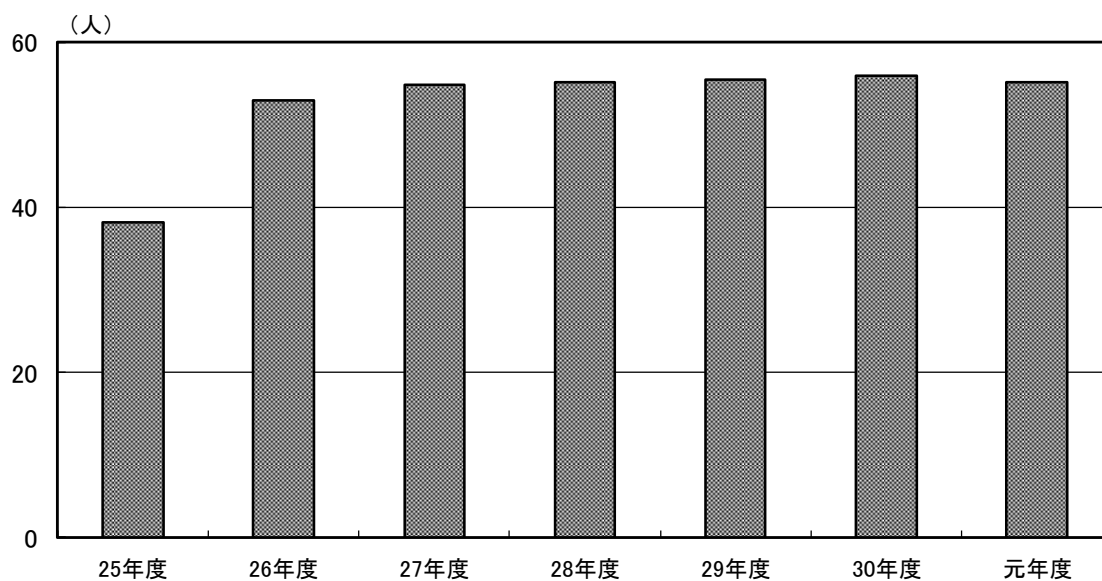
(6) リハビリ件数

	平成 22年度	23年度	24年度	25年度	26年度	27年度	28年度	29年度	30年度	令和 元年度
理学	25,608	25,517	31,335	40,716	37,400	40,758	42,243	43,461	44,096	43,360
作業	11,023	8,535	11,400	15,518	15,614	16,209	17,177	17,724	17,742	18,541
言語	4,941	3,897	6,479	8,235	8,263	9,822	10,045	10,360	10,106	9,578



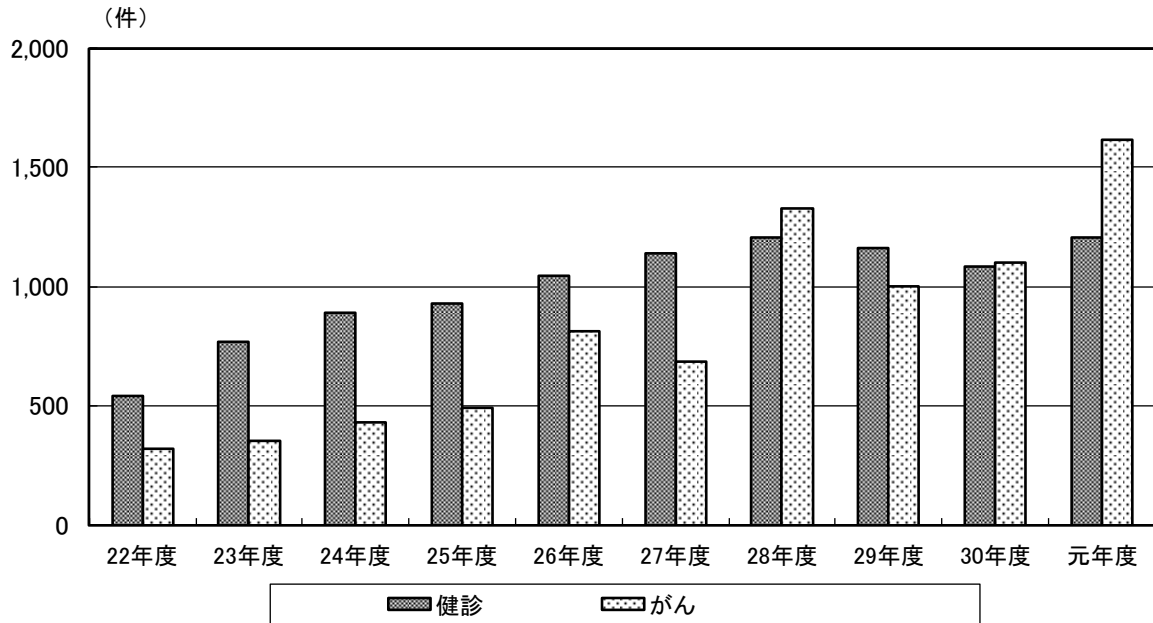
(7) デイケア利用者数〔1日平均〕

	平成 25年度	26年度	27年度	28年度	29年度	30年度	令和 元年度
利用者数	38.2	52.9	54.8	55.2	55.5	55.9	55.1



(8) 健診件数

	平成 22年度	23年度	24年度	25年度	26年度	27年度	28年度	29年度	30年度	令和 元年度
健診	538	766	887	927	1,045	1,141	1,205	1,163	1,085	1,208
がん	320	351	427	488	813	684	1,330	1,000	1,101	1,618



(9) 人間ドック件数

	平成 22年度	23年度	24年度	25年度	26年度	27年度	28年度	29年度	30年度	令和 元年度
ドック	39	77	94	68	89	89	80	76	72	73

