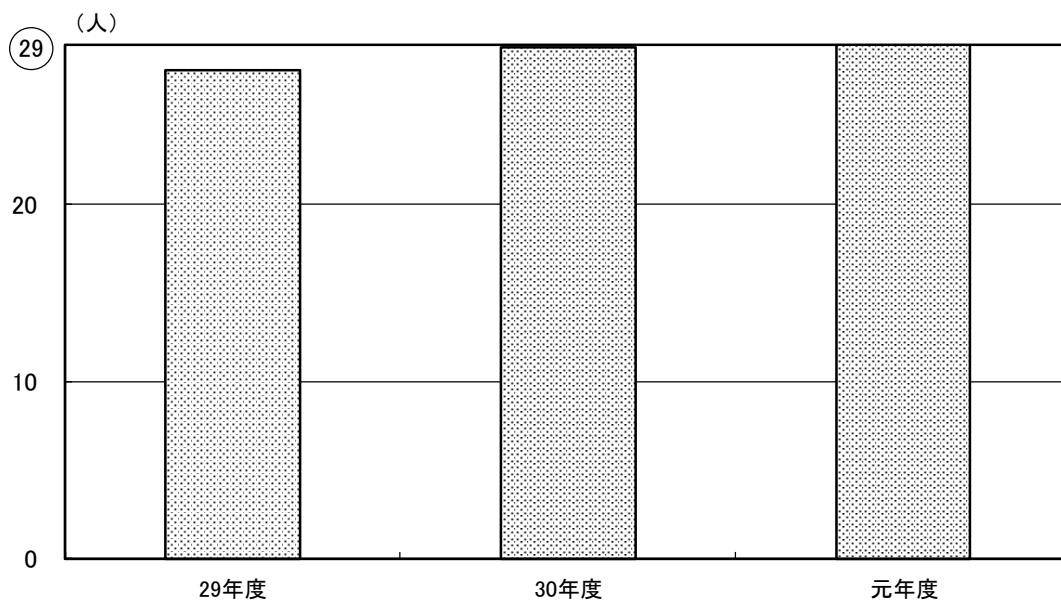


2) 統計

特別養護老人ホーム

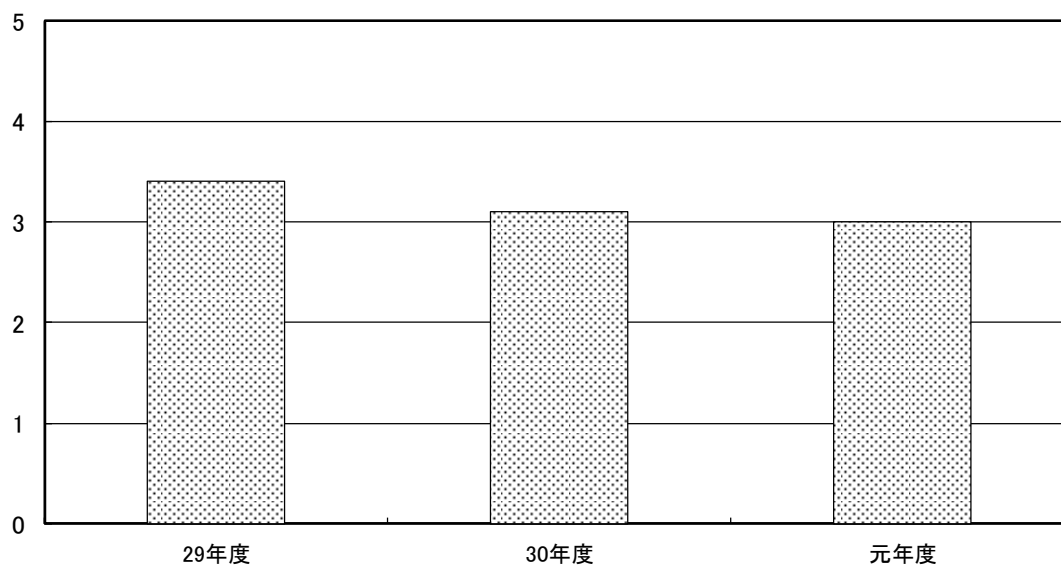
(1) 入居者数(定員29人) [1日平均]

	平成 29年度	30年度	令和 元年度
特養	27.6	28.9	29.0



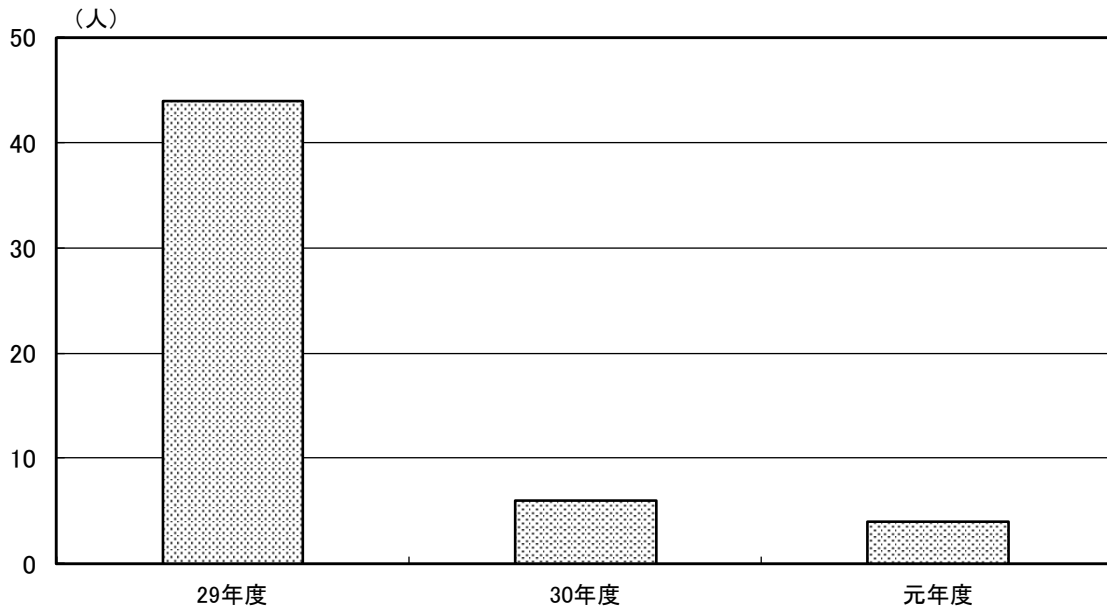
(2) 平均要介護度

	平成 29年度	30年度	令和 元年度
特養	3.4	3.1	3.0



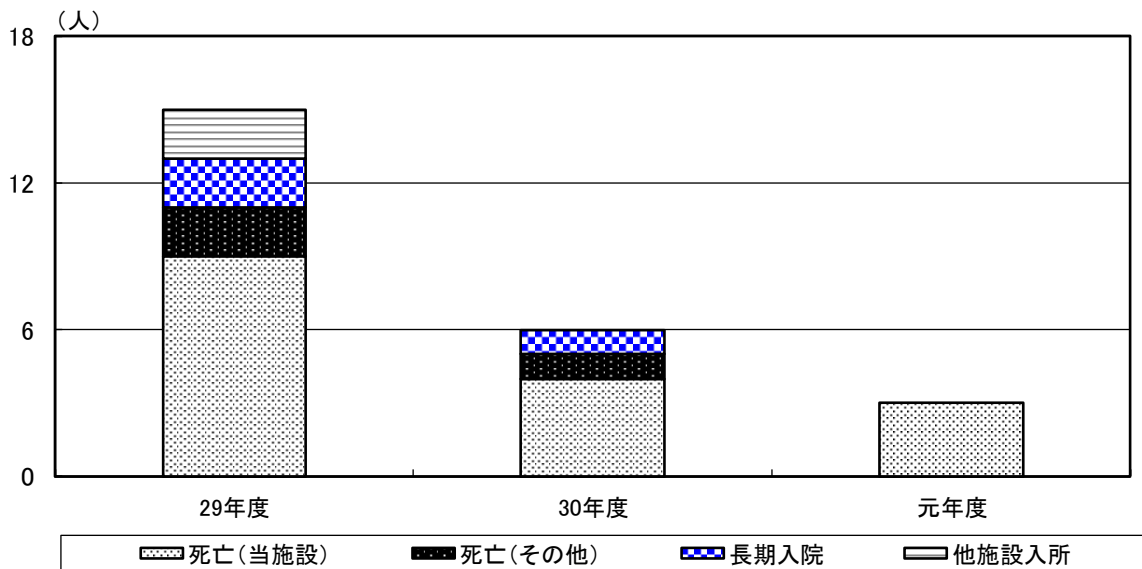
(3) 新入居者数

	平成 29年度	30年度	令和 元年度
特養	44	6	4

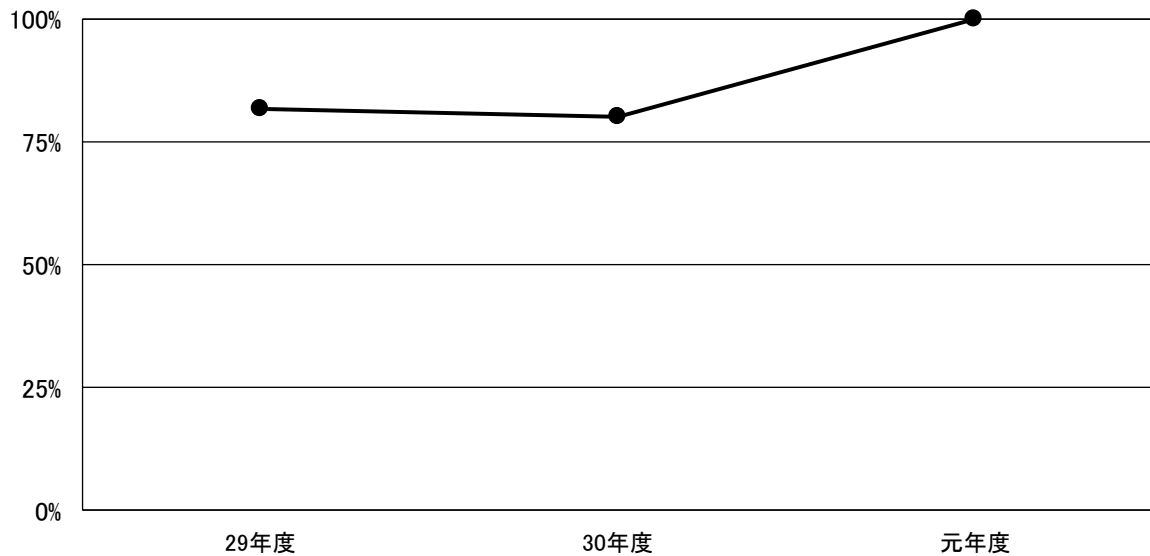


(4) 退居者数及び退居事由

	平成 29年度	30年度	令和 元年度
死亡(当施設)	9	4	3
死亡(その他)	2	1	0
長期入院	2	1	0
他施設入所	2	0	0
在宅復帰	0	0	0
その他	0	0	0
計	15	6	3
施設看取り%	81.8%	80.0%	100.0%

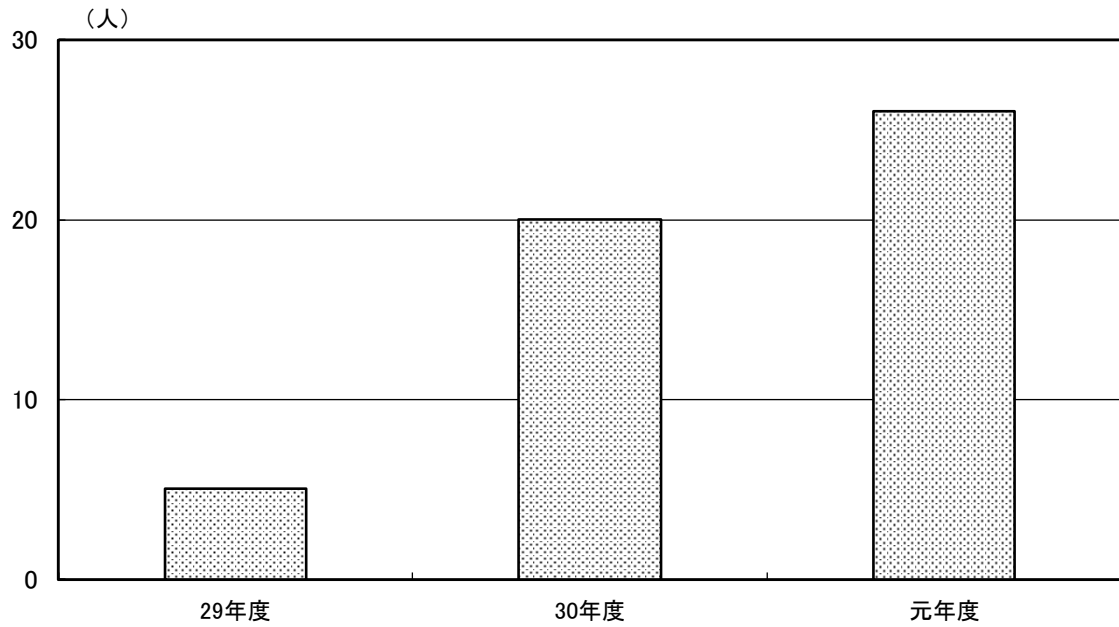


死亡退去のうち、施設にて看取りをした割合



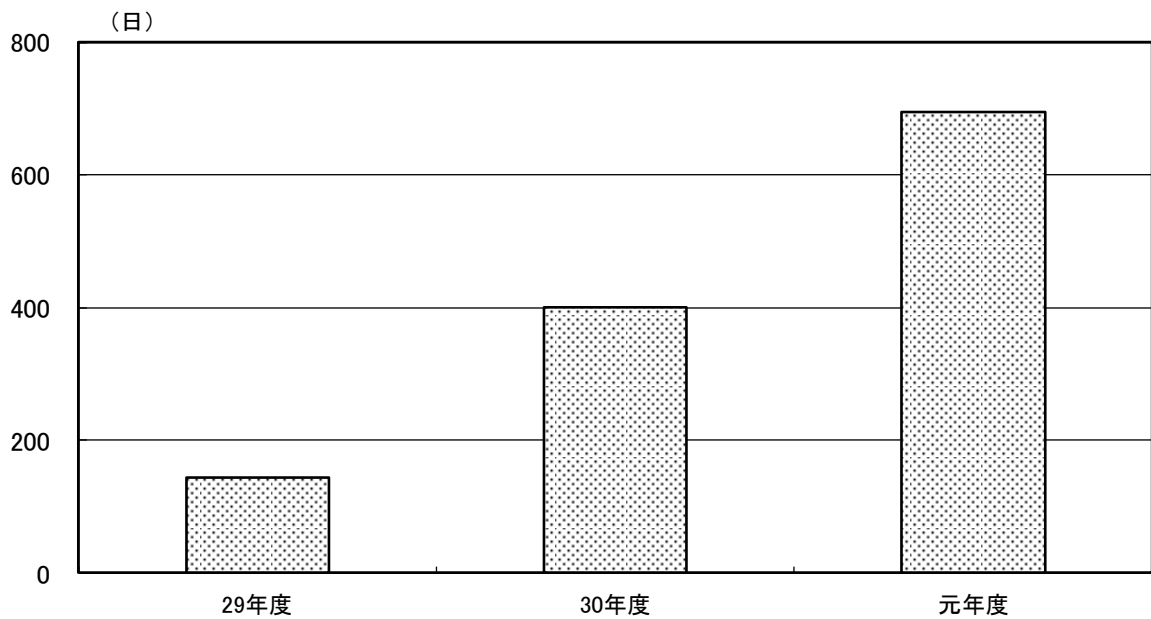
(5) 入居待機者数

	平成 29年度	30年度	令和 元年度
特養	5	20	26



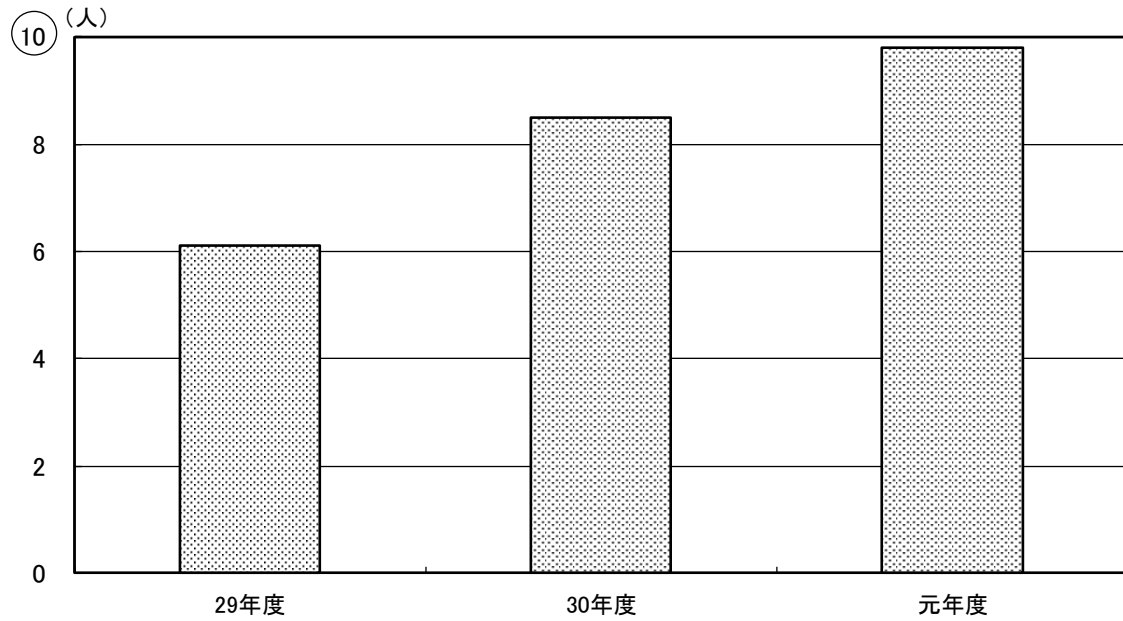
(6) 平均在居日数

	平成 29年度	30年度	令和 元年度
特養	144	401	695



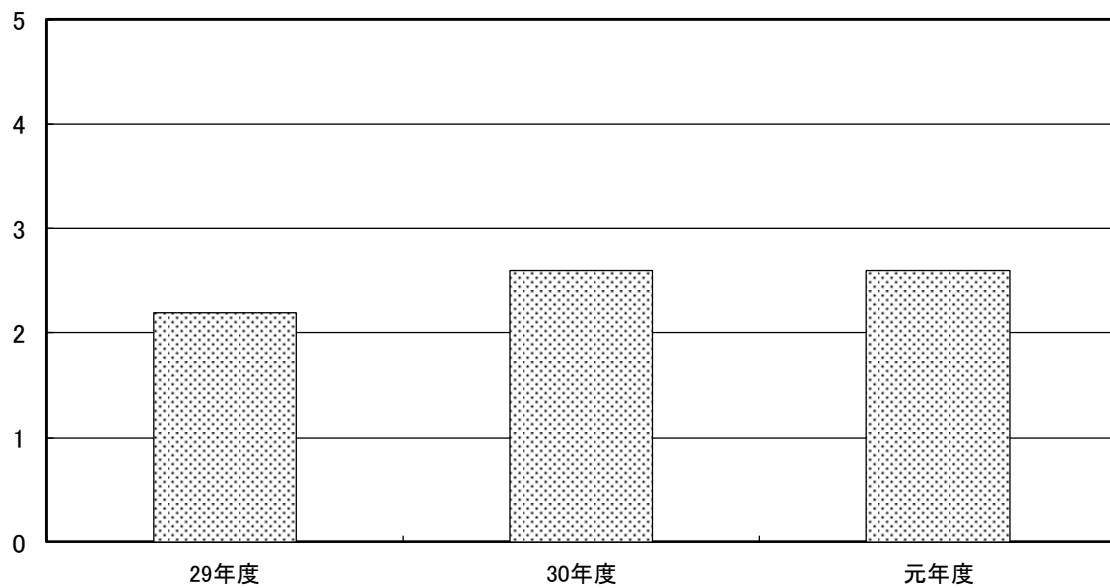
(1) ショートステイ(定員10人) 利用者数 [1日平均]

	平成 29年度	30年度	令和 元年度
ショートステイ	6.1	8.5	9.8



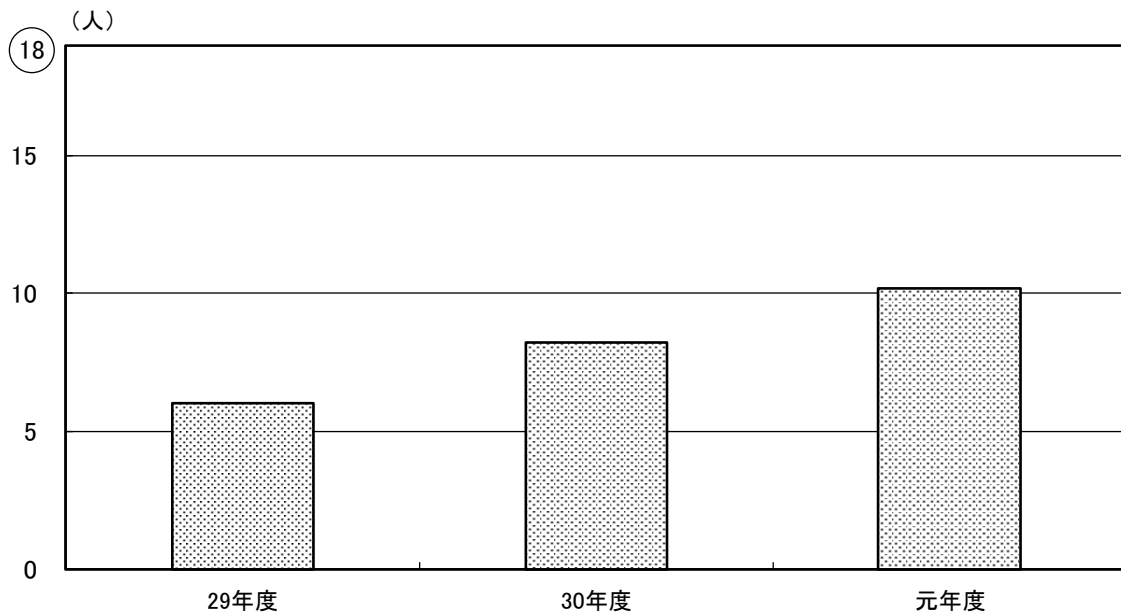
(2) ショートステイ 平均要介護度

	平成 29年度	30年度	令和 元年度
ショートステイ	2.2	2.6	2.6



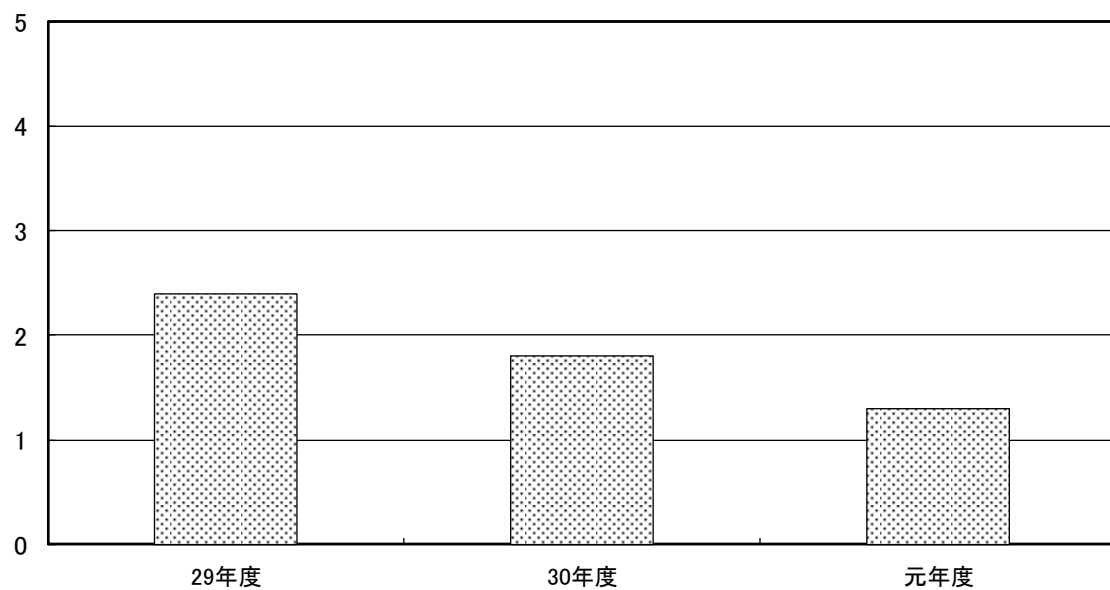
(3) デイサービス(定員18人) 利用者数 [1日平均]

	平成 29年度	30年度	令和 元年度
デイサービス	6.0	8.2	10.2



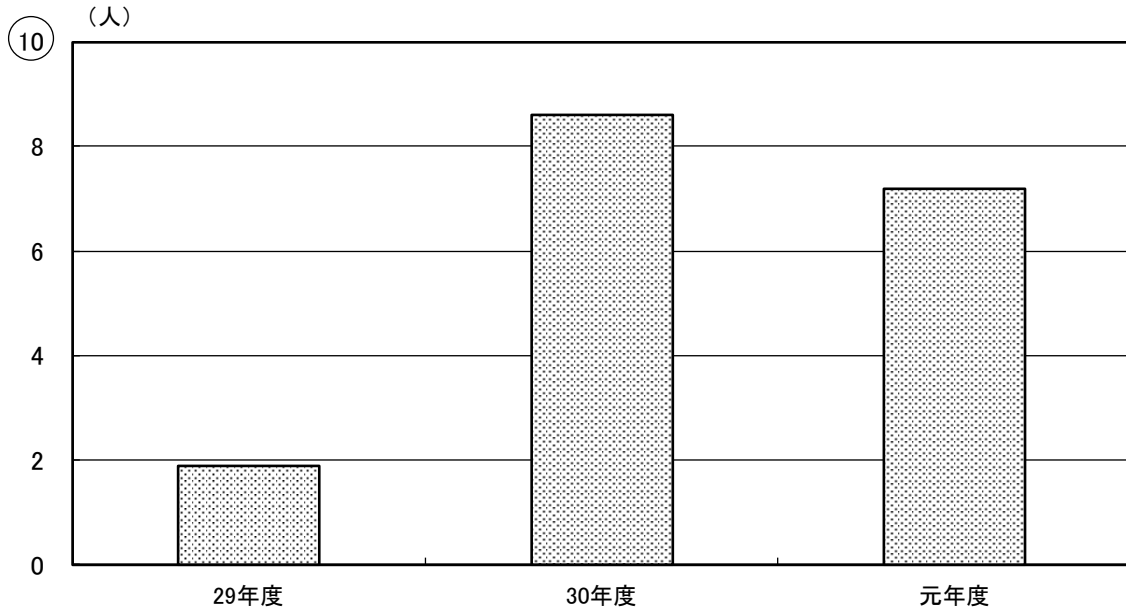
(4) デイサービス 平均要介護度

	平成 29年度	30年度	令和 元年度
デイサービス	2.4	1.8	1.3



(5) 街かどデイハウス(定員10人) 利用者数 [1日平均]

	平成 29年度	30年度	令和 元年度
街かどデイハウス	1.9	8.6	7.2



(6) 事故・ヒヤリハット発生件数 [1ヶ月平均]

	平成 29年度	30年度	令和 元年度
事故報告	0.6	0.6	0.2
ヒヤリハット	1.0	1.0	0.3

