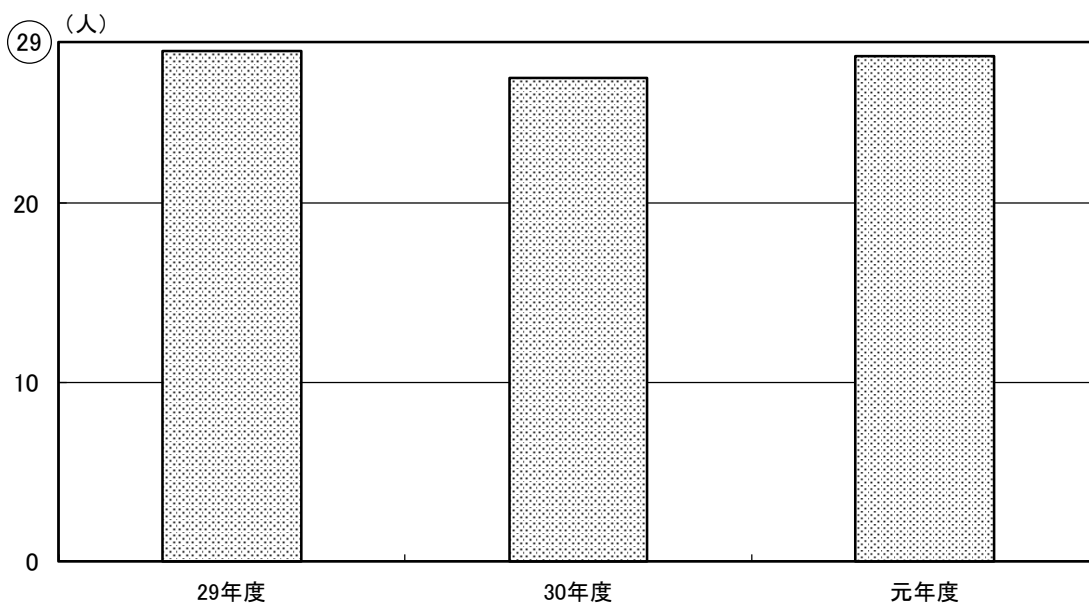


2) 統計

特別養護老人ホーム

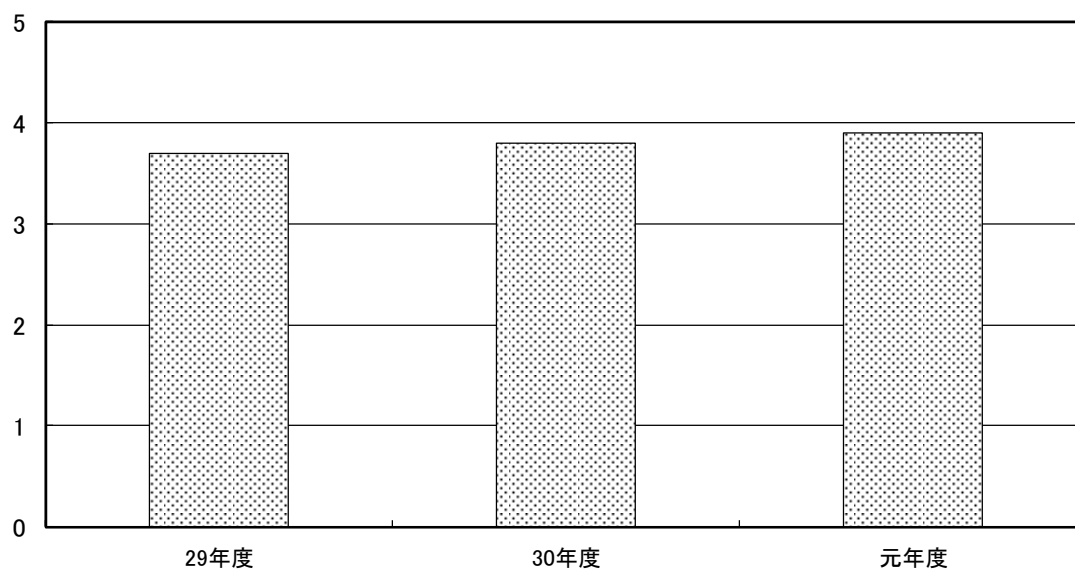
(1) 入居者数(定員29人) [1日平均]

	平成 29年度	30年度	令和 元年度
特養	28.5	27.0	28.2



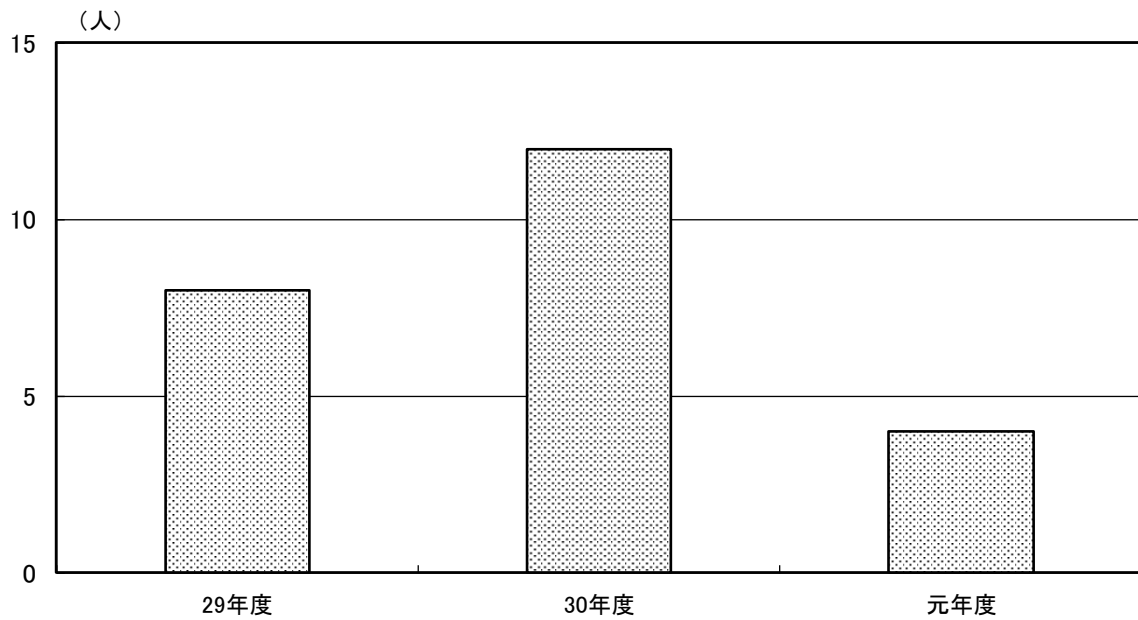
(2) 平均要介護度

	平成 29年度	30年度	令和 元年度
特養	3.7	3.8	3.9



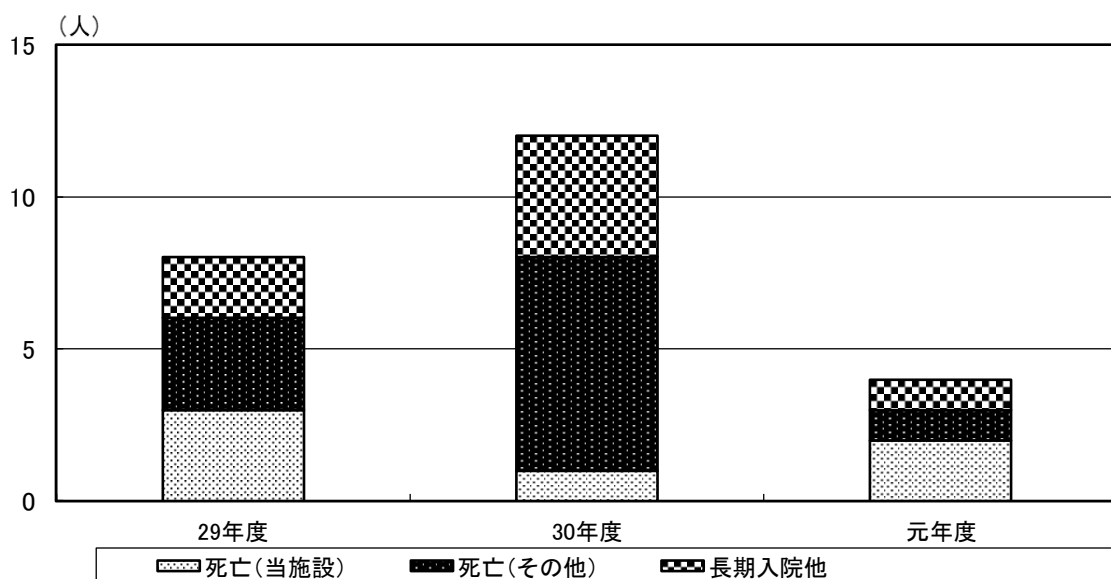
(3) 新入居者数

	平成 29年度	30年度	令和 元年度
特養	8	12	4

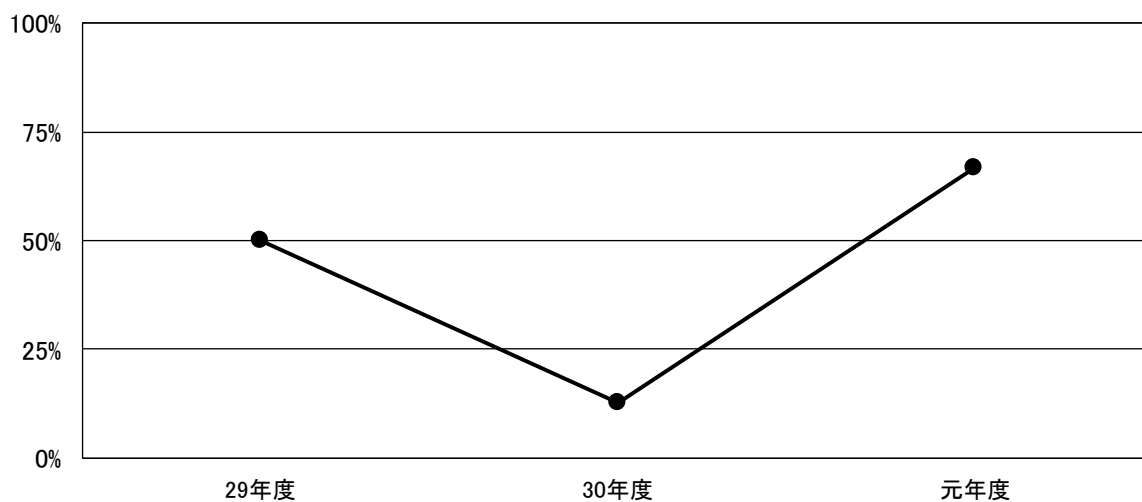


(4) 退居者数及び退居事由

	平成 29年度	30年度	令和 元年度
死亡(当施設)	3	1	2
死亡(その他)	3	7	1
長期入院他	2	4	1
計	8	12	4
施設看取り%	50.0%	12.5%	66.7%

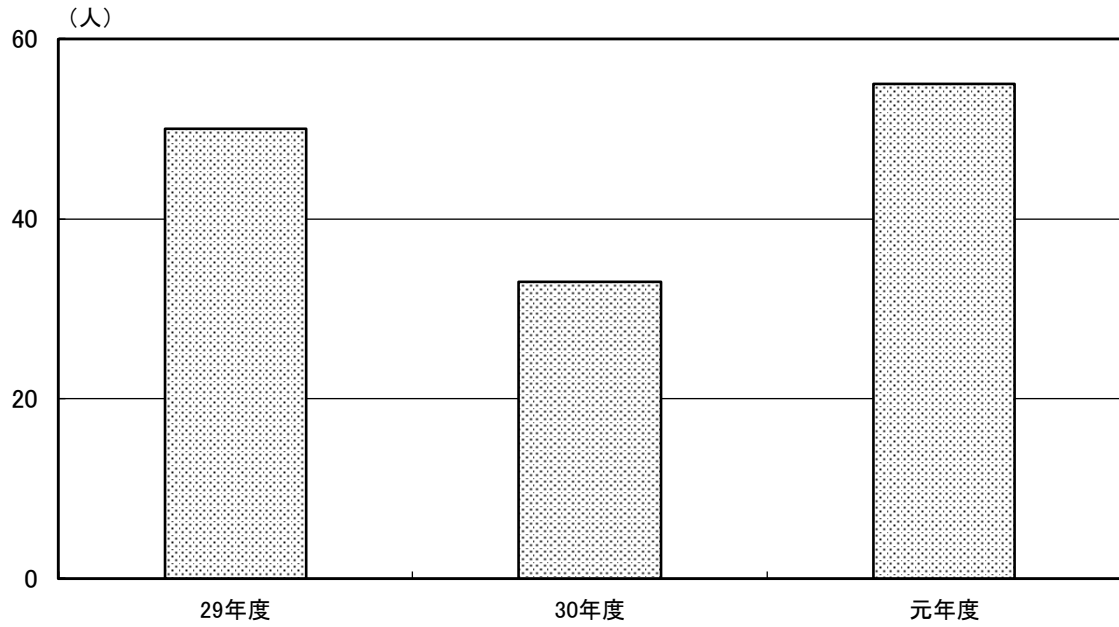


死亡退去のうち、施設にて看取りをした割合



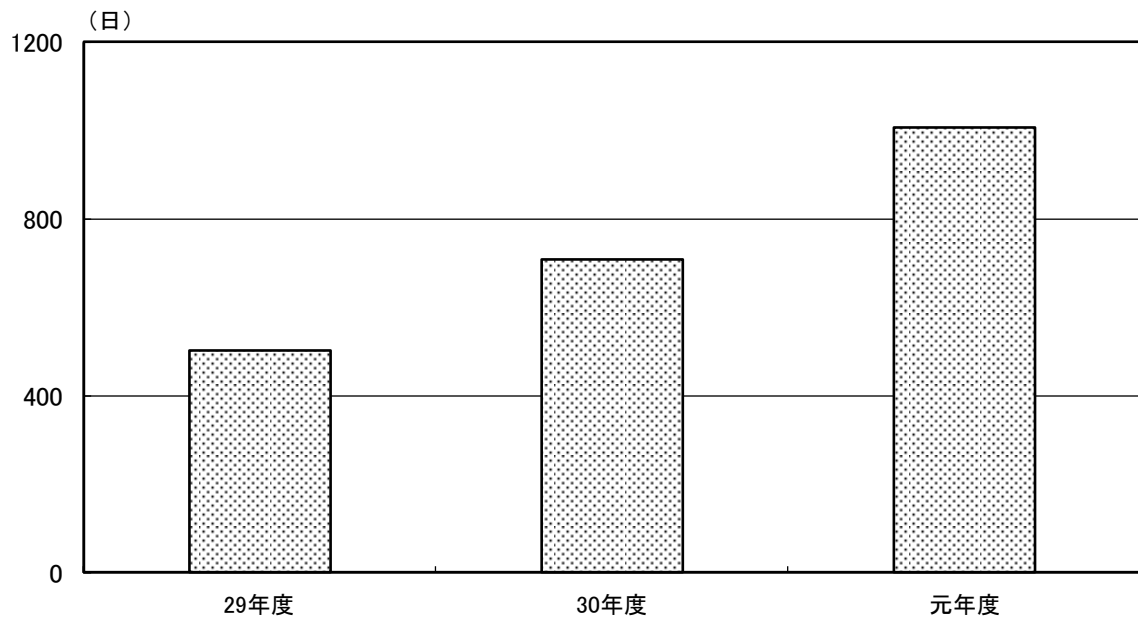
(5) 入居待機者数

	平成 29年度	30年度	令和 元年度
特養	50	33	55



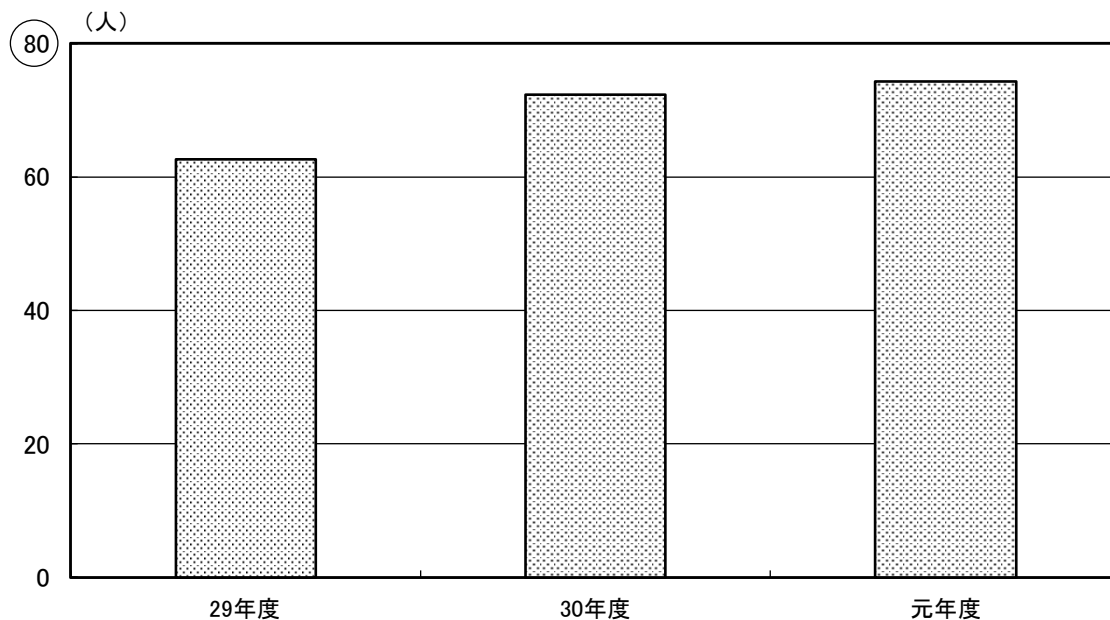
(6) 平均在居日数

	平成 29年度	30年度	令和 元年度
特養	503	708	1,006



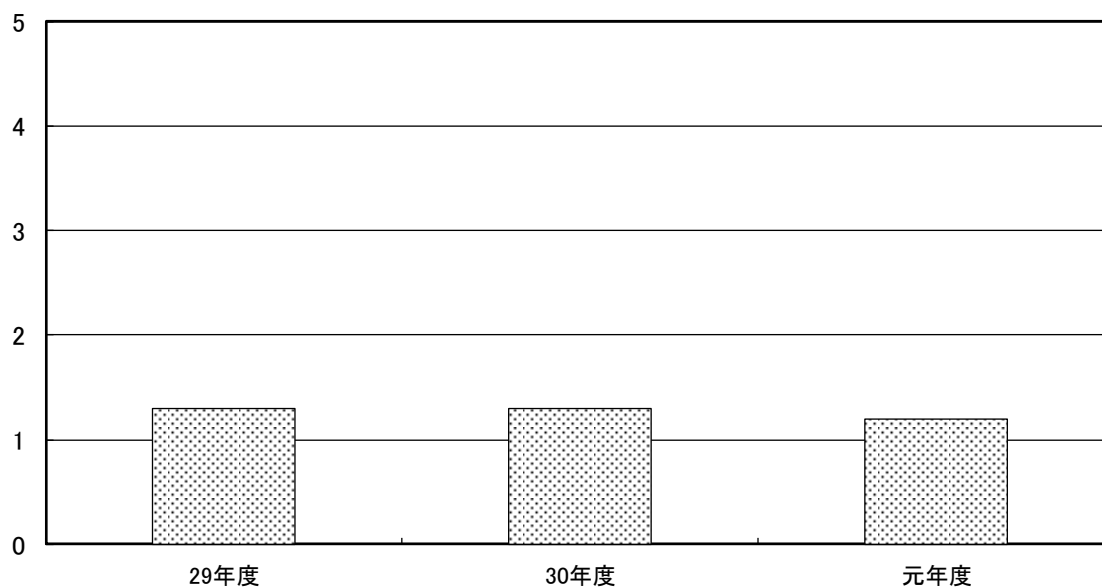
(1) 入居者数(定員80人) [1日平均]

	平成 29年度	30年度	令和 元年度
サ高住	62.6	72.4	74.4



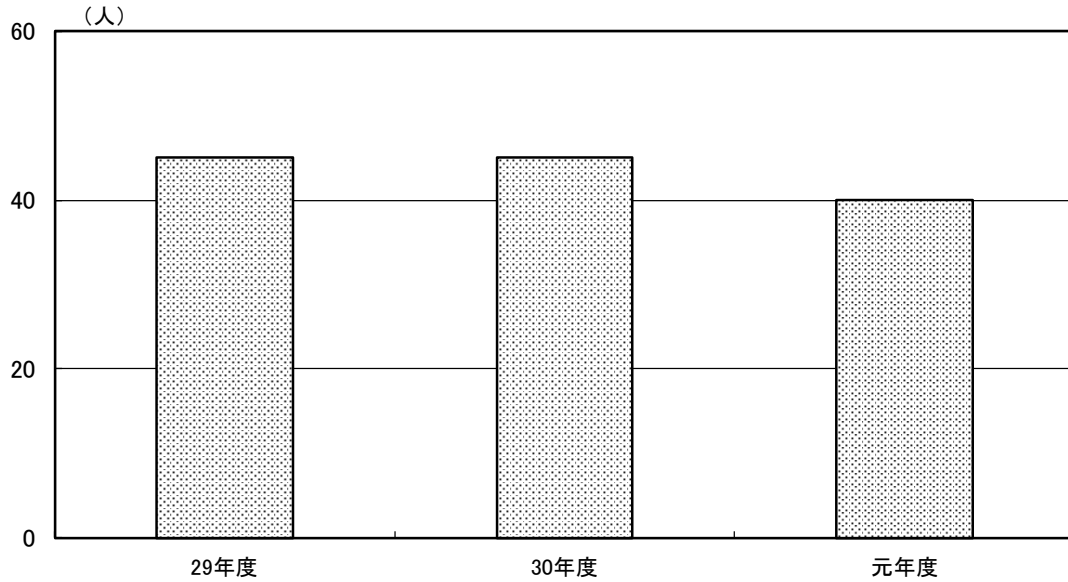
(2) 平均要介護度

	平成 29年度	30年度	令和 元年度
サ高住	1.3	1.3	1.2



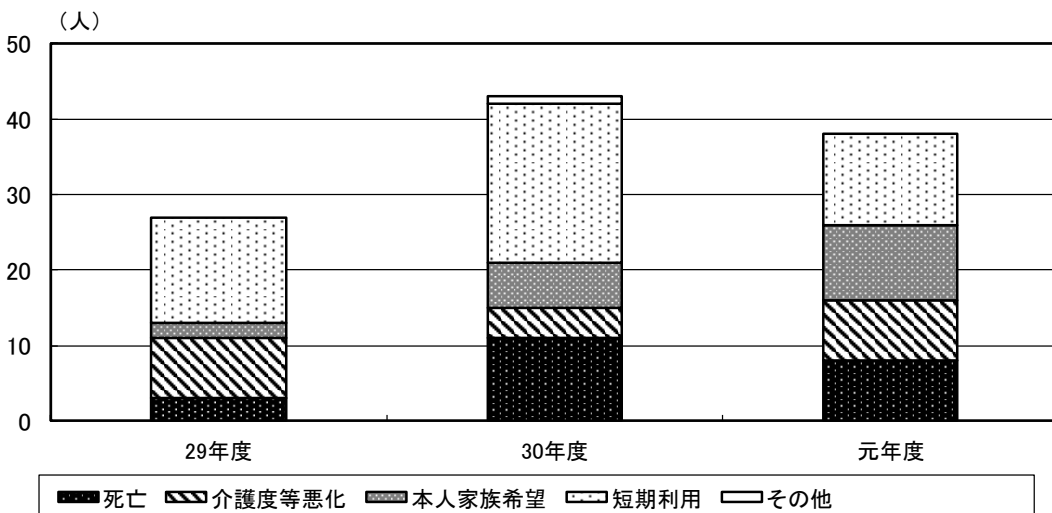
(3) 新入居者数

	平成 29年度	30年度	令和 元年度
サ高住	45	45	40



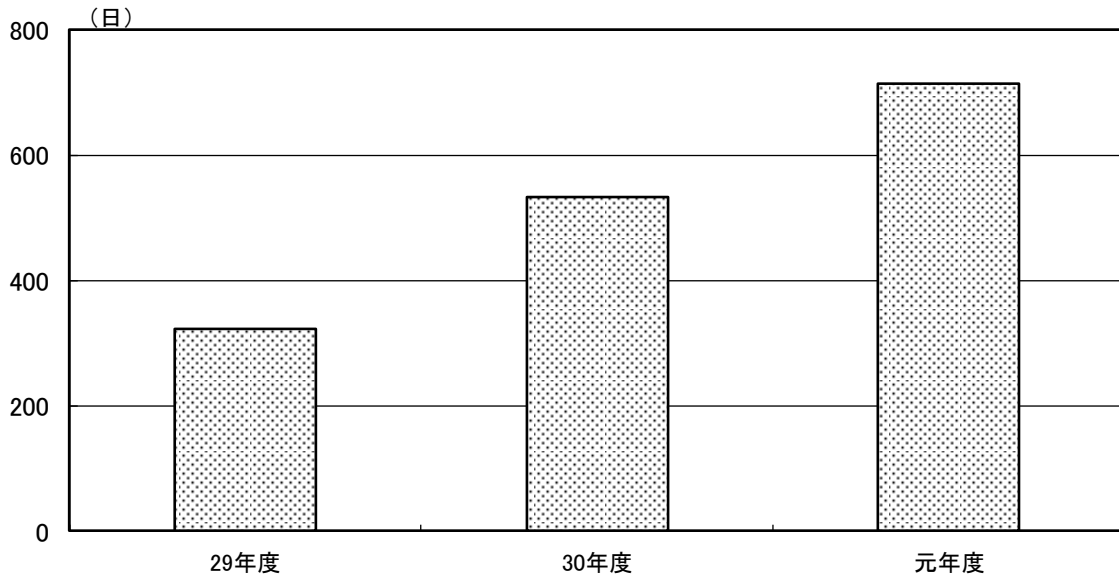
(4) 退居者数及び退居事由

	平成 29年度	30年度	令和 元年度
死亡	3	11	8
介護度等悪化	8	4	8
本人家族希望	2	6	10
短期利用	14	21	12
その他	0	1	0
計	27	43	38



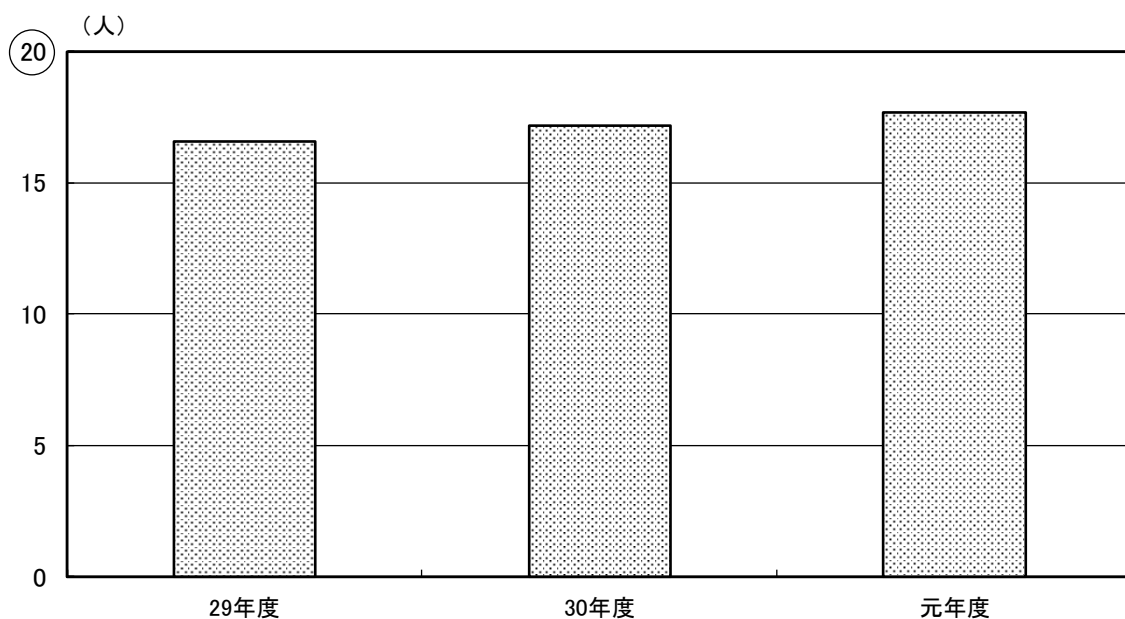
(5) 平均在居日数

	平成 29年度	30年度	令和 元年度
サ高住	324	534	714



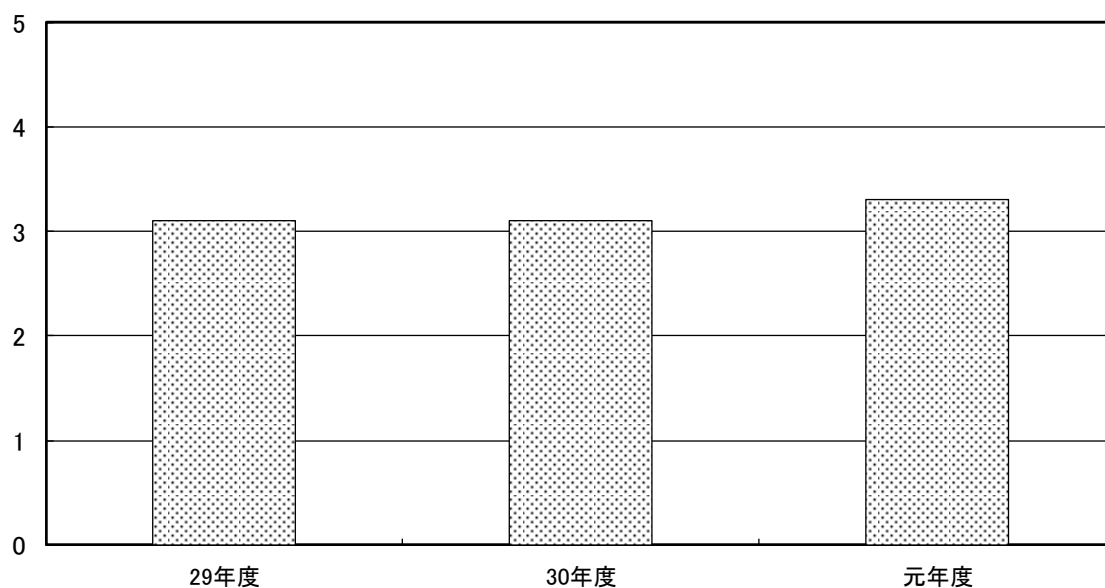
(1) ショートステイ(定員20人) 利用者数 [1日平均]

	平成 29年度	30年度	令和 元年度
ショートステイ	16.6	17.2	17.7



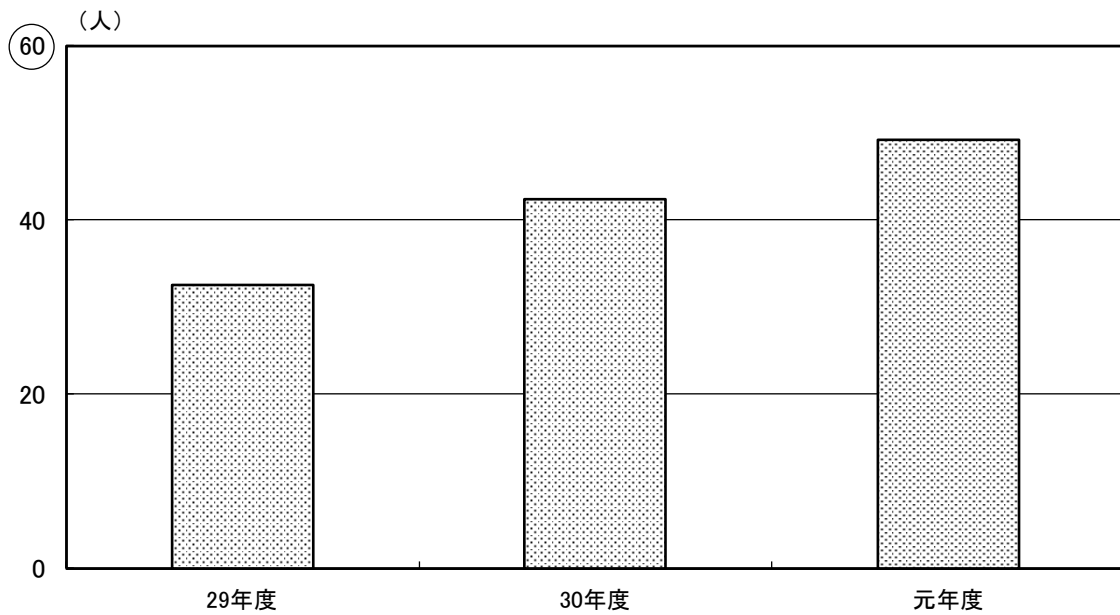
(2) ショートステイ 平均要介護度

	平成 29年度	30年度	令和 元年度
ショートステイ	3.1	3.1	3.3



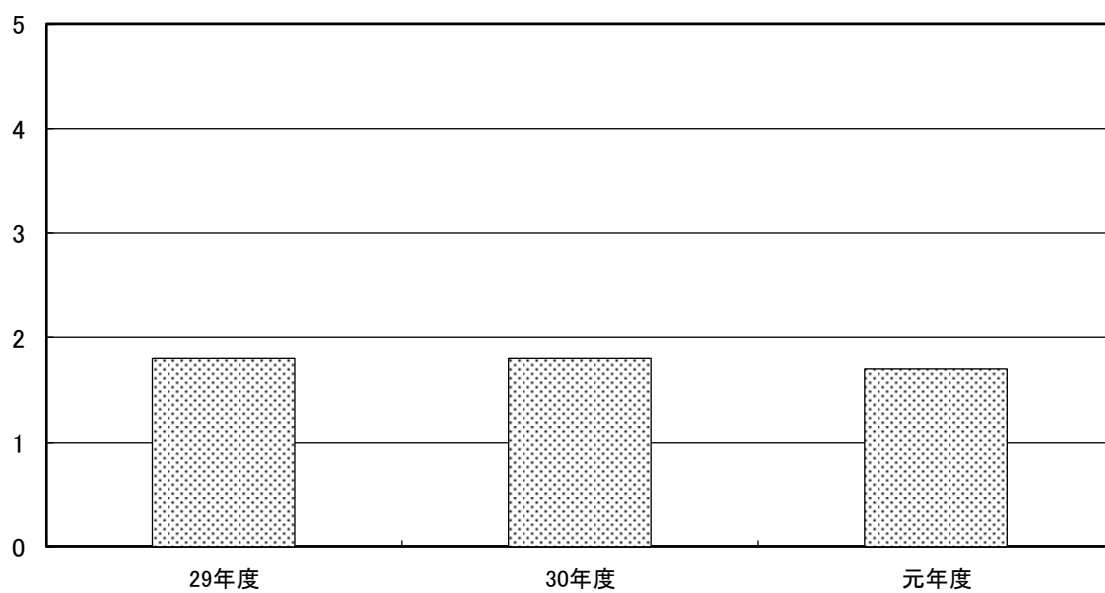
(3) デイサービス(定員60人) 利用者数 [1日平均]

	平成 29年度	30年度	令和 元年度
デイサービス	32.5	42.3	49.2



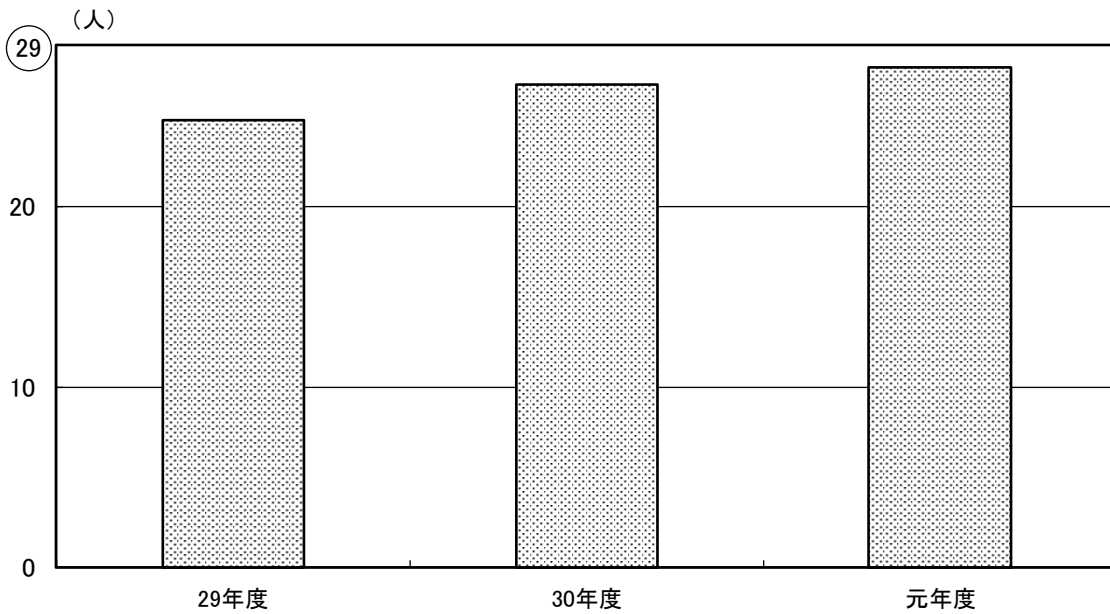
(4) デイサービス 平均要介護度

	平成 29年度	30年度	令和 元年度
デイサービス	1.8	1.8	1.7



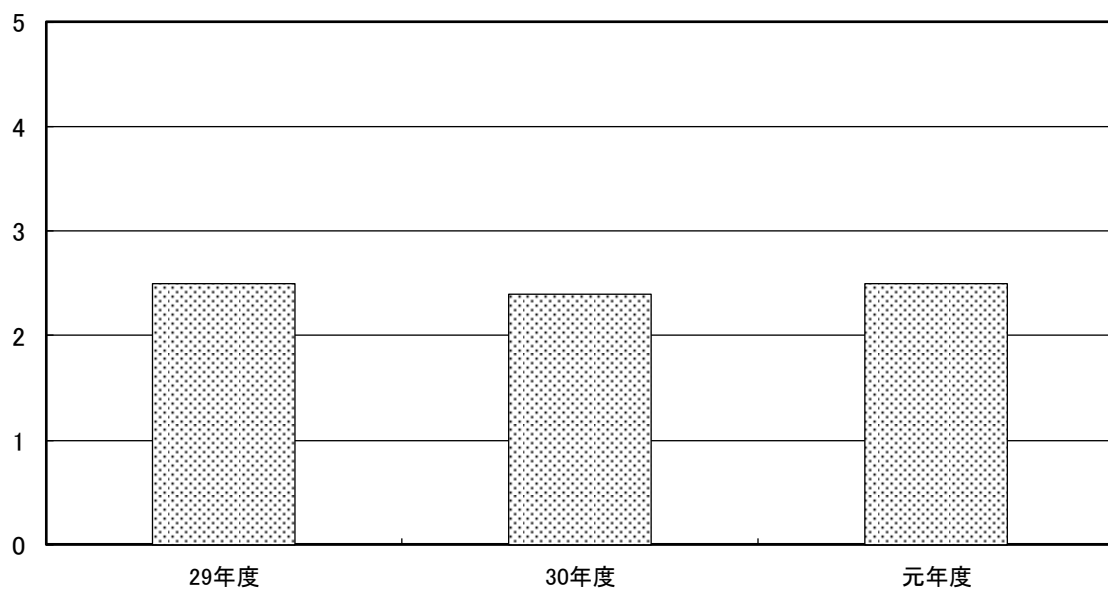
(5) 小規模多機能ホーム(定員29人) 利用登録者数〔1ヶ月平均〕

	平成 29年度	30年度	令和 元年度
小規模多機能	24.8	26.8	27.7



(6) 小規模多機能ホーム 平均要介護度

	平成 29年度	30年度	令和 元年度
小規模多機能	2.5	2.4	2.5



(7) 事故・ヒヤリハット発生件数 [1ヶ月平均]

	平成 29年度	30年度	令和 元年度
事故報告	0.3	0.6	0.3
ヒヤリハット	0.7	1.3	2.4

