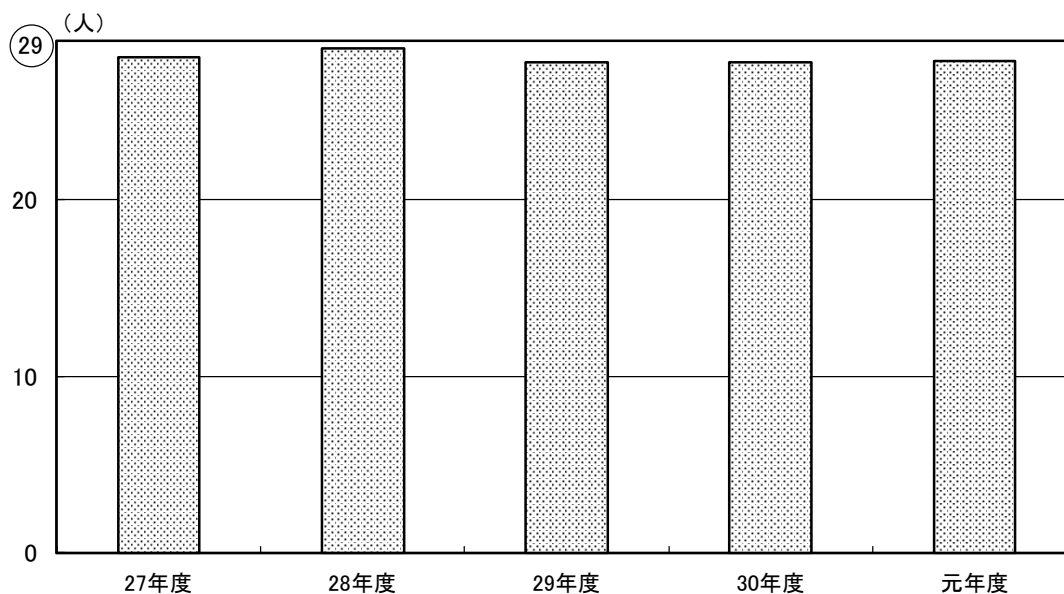


## 2) 統計

### 特別養護老人ホーム

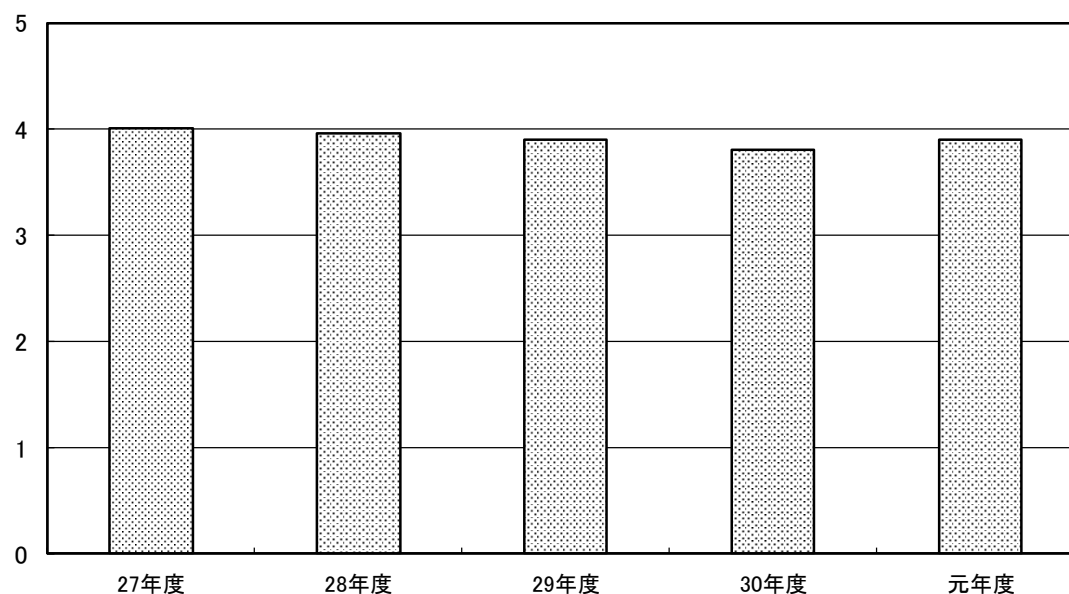
#### (1) 入居者数(定員29人) [1日平均]

	平成 27年度	28年度	29年度	30年度	令和 元年度
特養	28.1	28.6	27.8	27.8	27.9



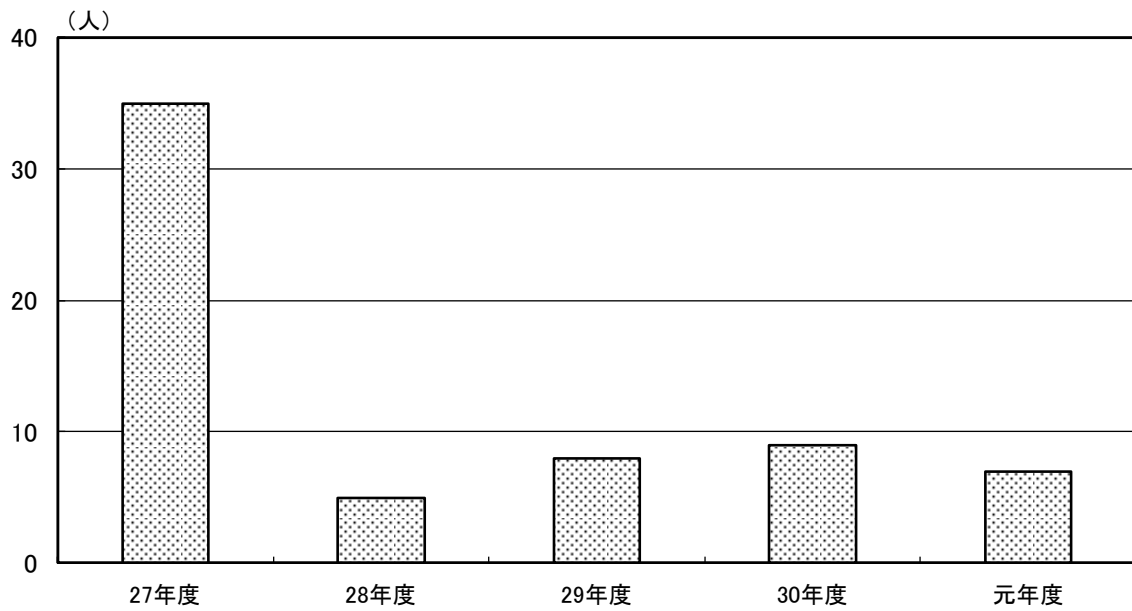
#### (2) 平均要介護度

	平成 27年度	28年度	29年度	30年度	令和 元年度
特養	4.0	4.0	3.9	3.8	3.9



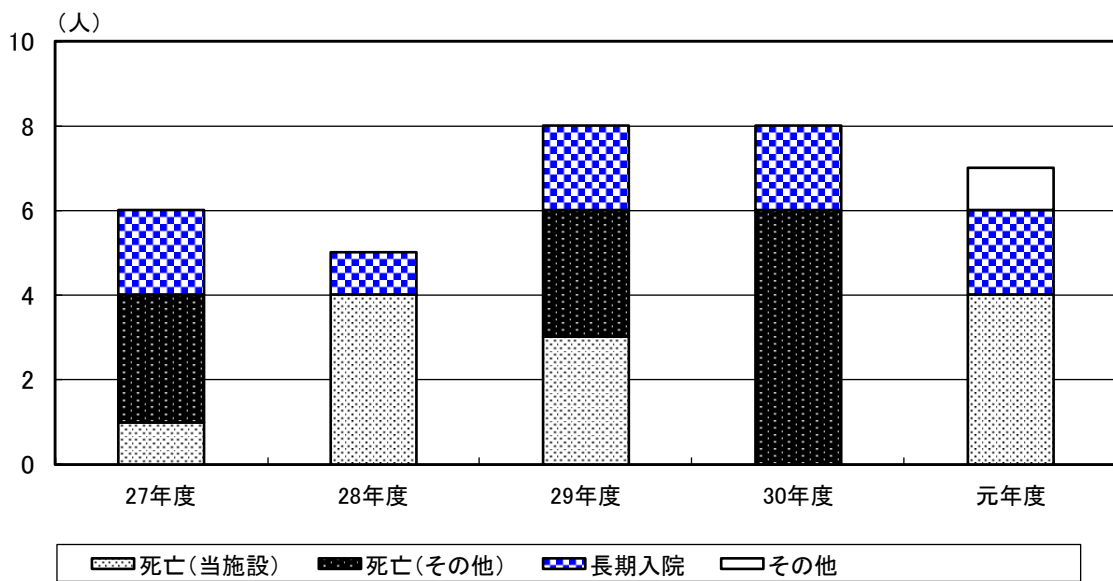
### (3) 新入居者数

	平成 27年度	28年度	29年度	30年度	令和 元年度
特養	35	5	8	9	7

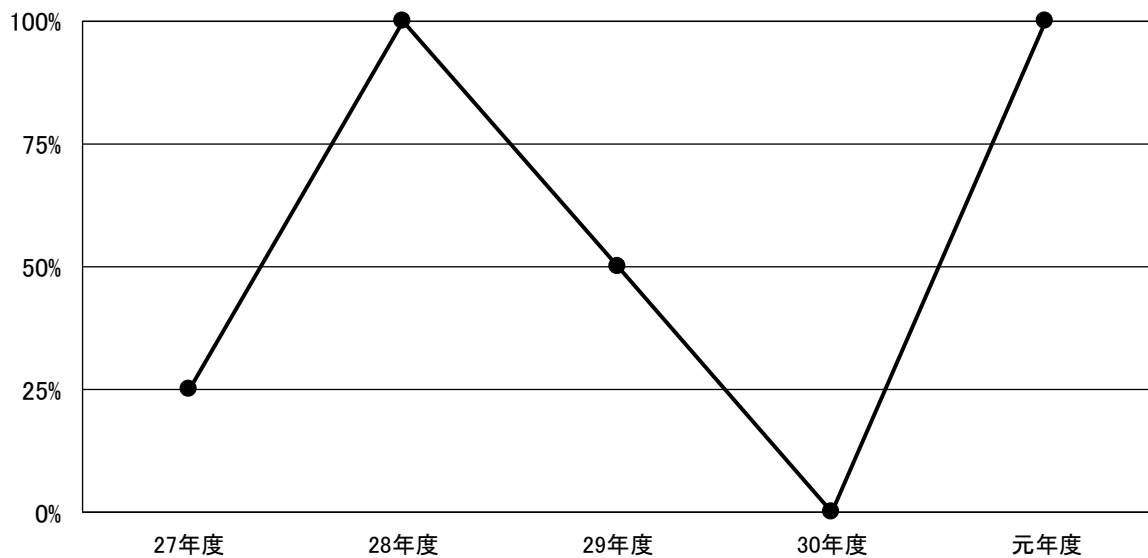


#### (4) 退居者数及び退居事由

	平成 27年度	28年度	29年度	30年度	令和 元年度
死亡(当施設)	1	4	3	0	4
死亡(その他)	3	0	3	6	0
長期入院	2	1	2	2	2
その他	0	0	0	0	1
<b>計</b>	<b>6</b>	<b>5</b>	<b>8</b>	<b>8</b>	<b>7</b>
施設看取り%	25.0%	100.0%	50.0%	-	100.0%

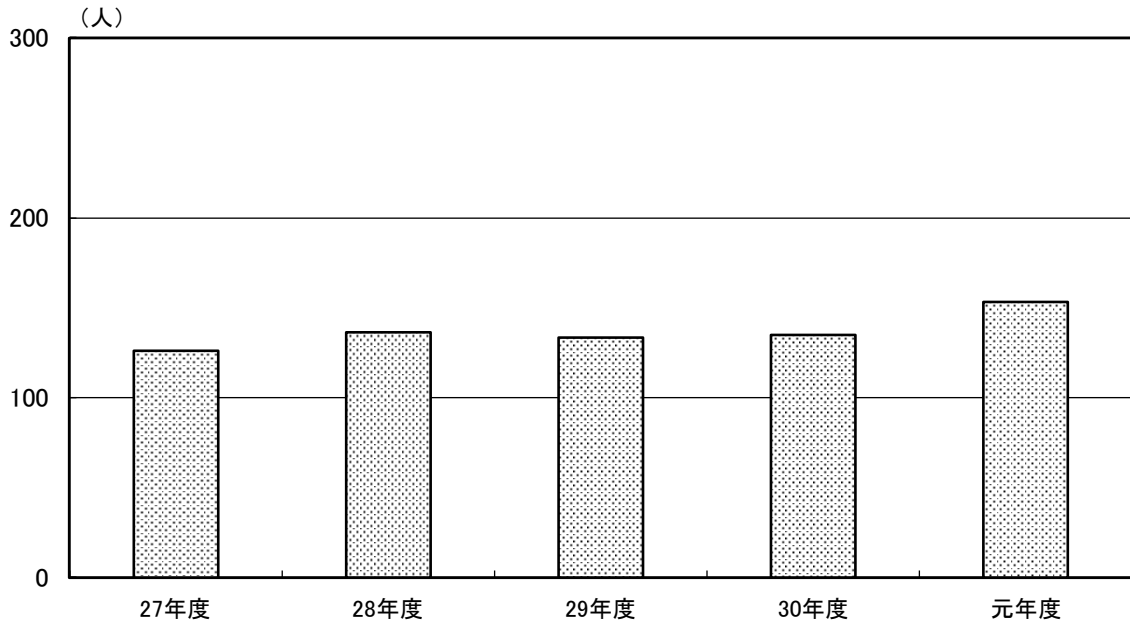


死亡退去のうち、施設にて看取りをした割合



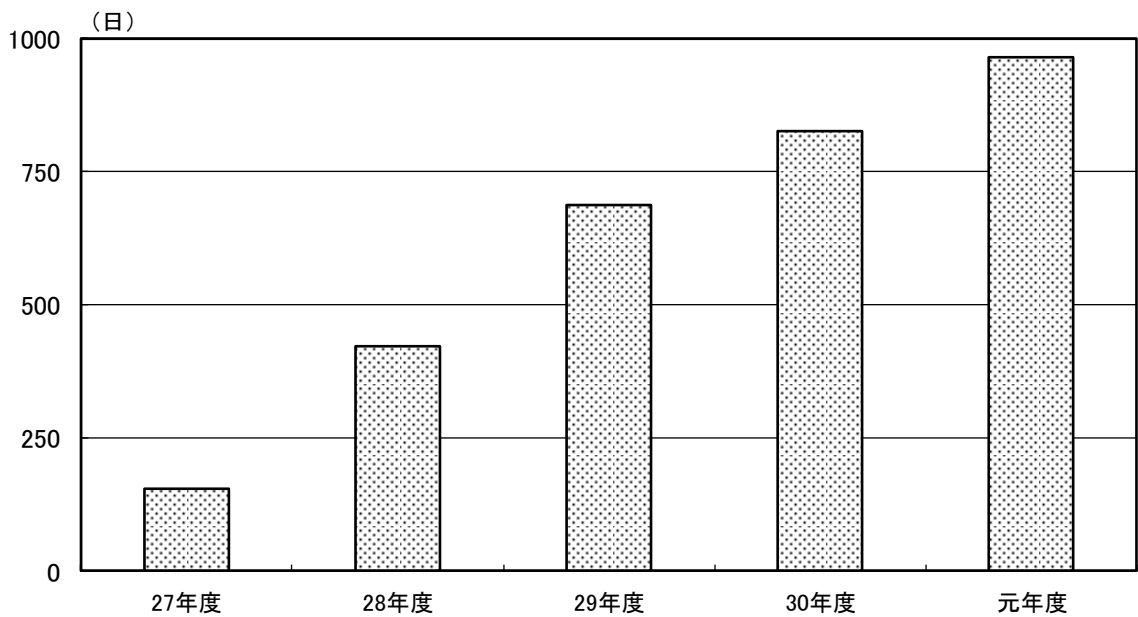
### (5) 入居待機者数

	平成 27年度	28年度	29年度	30年度	令和 元年度
特養	126	136	133	135	153



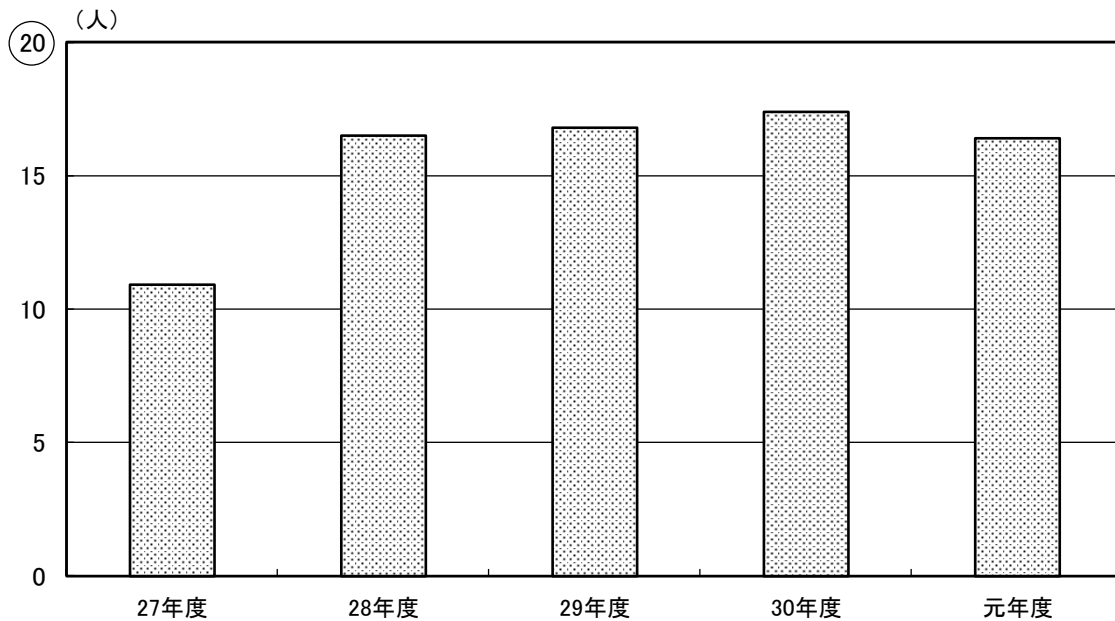
### (6) 平均在居日数

	平成 27年度	28年度	29年度	30年度	令和 元年度
特養	154.7	421.5	686	825	966



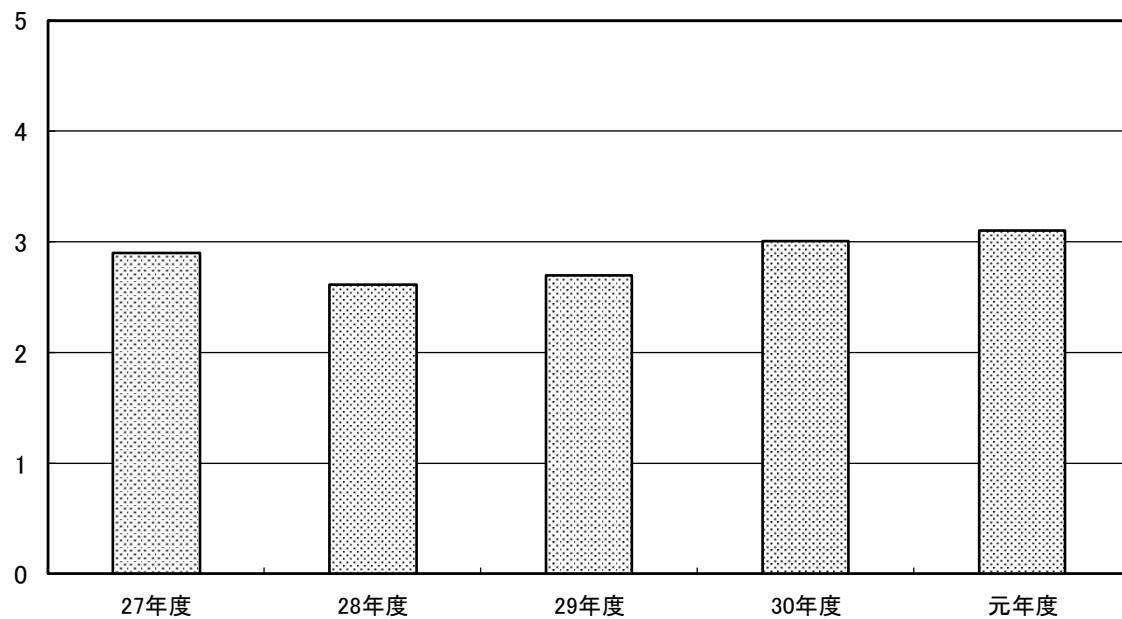
(1) ショートステイ(定員20人) 利用者数 [1日平均]

	平成 27年度	28年度	29年度	30年度	令和 元年度
ショートステイ	10.9	16.5	16.8	17.4	16.4



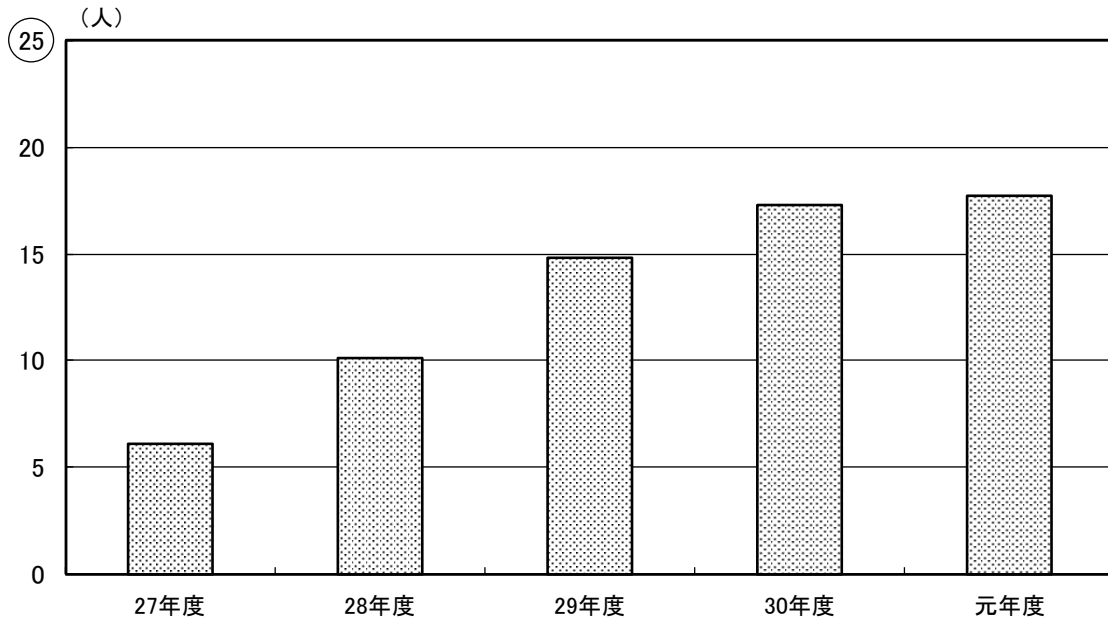
(2) ショートステイ 平均要介護度

	平成 27年度	28年度	29年度	30年度	令和 元年度
ショートステイ	2.9	2.6	2.7	3.0	3.1



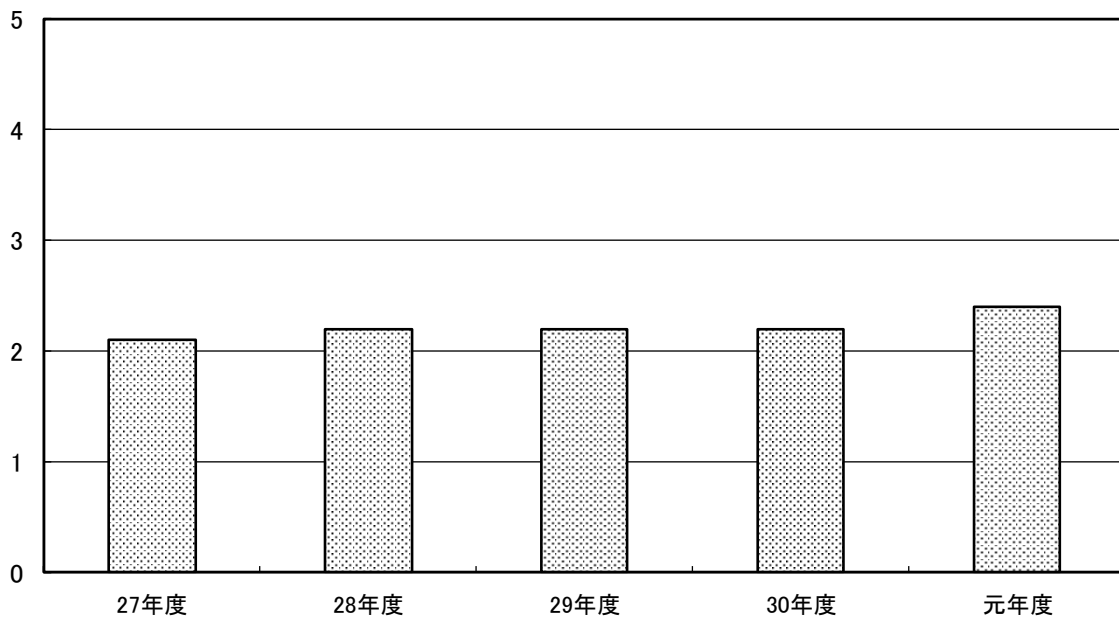
**(3) デイサービス(定員25人) 利用者数 [1日平均]**

	平成 27年度	28年度	29年度	30年度	令和 元年度
デイサービス	6.1	10.1	14.8	17.3	17.7



**(4) デイサービス 平均要介護度**

	平成 27年度	28年度	29年度	30年度	令和 元年度
デイサービス	2.1	2.2	2.2	2.2	2.4



(5) 事故・ヒヤリハット発生件数 [1ヶ月平均]

	平成 27年度	28年度	29年度	30年度	令和 元年度
事故報告	0.3	0.3	0.3	0.3	0.4
ヒヤリハット	1.9	1.6	1.1	1.8	1.2

