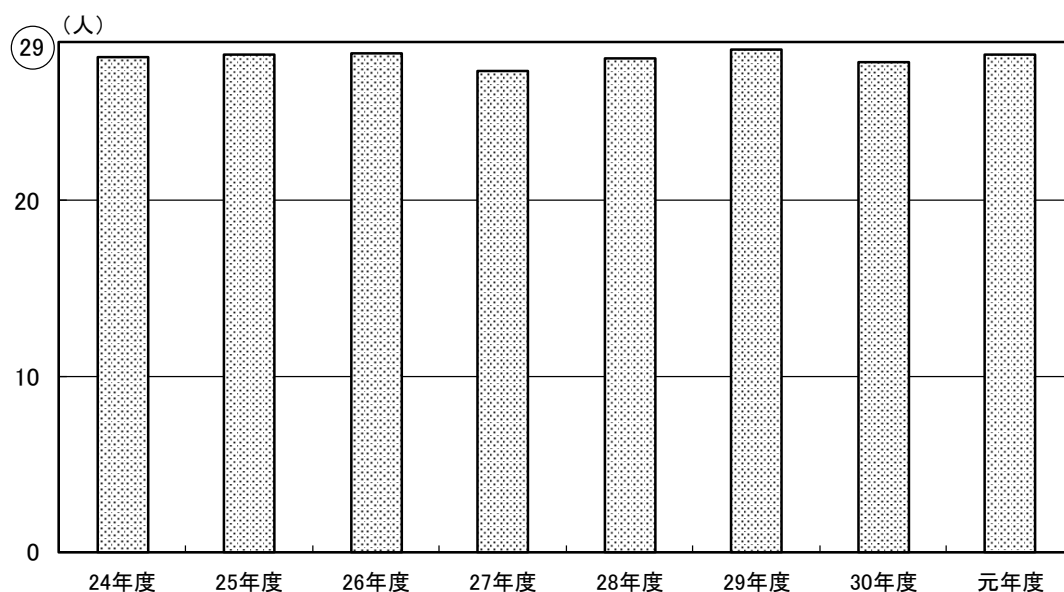


2) 統計

特別養護老人ホーム

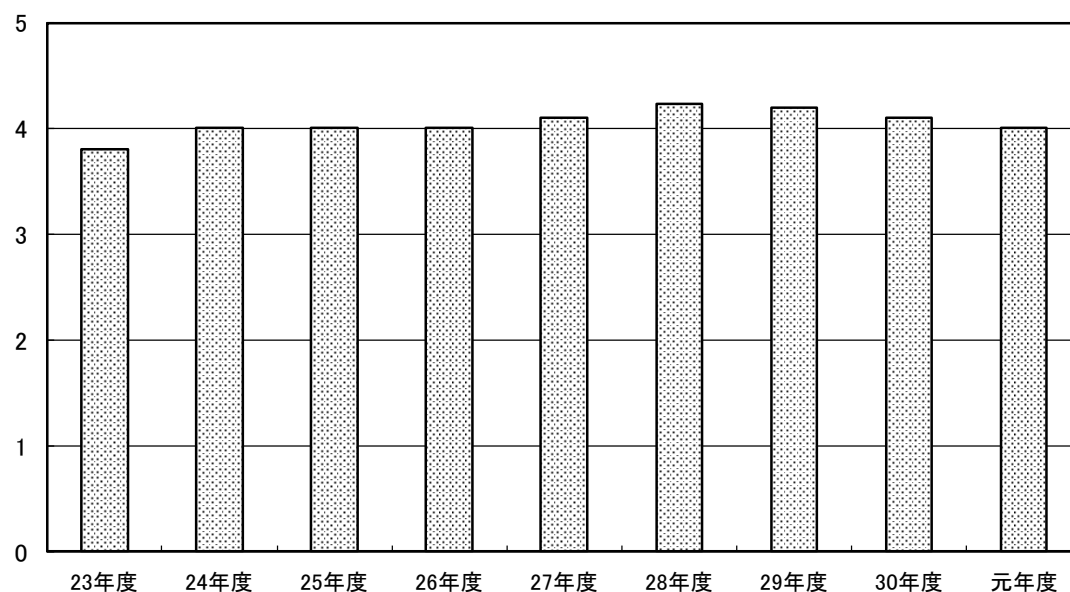
(1) 入居者数(定員29人) [1日平均]

	平成 23年度	24年度	25年度	26年度	27年度	28年度	29年度	30年度	令和 元年度
特養	28.0	28.2	28.3	28.4	27.4	28.1	28.6	27.9	28.3



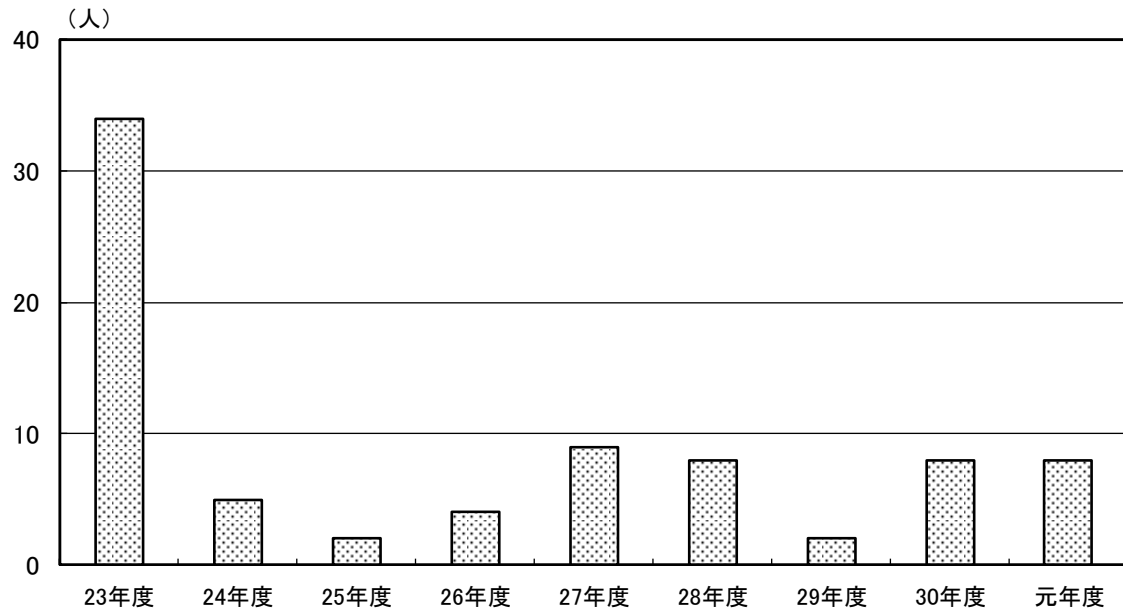
(2) 平均要介護度

	平成 23年度	24年度	25年度	26年度	27年度	28年度	29年度	30年度	令和 元年度
特養	3.8	4.0	4.0	4.0	4.1	4.2	4.2	4.1	4.0



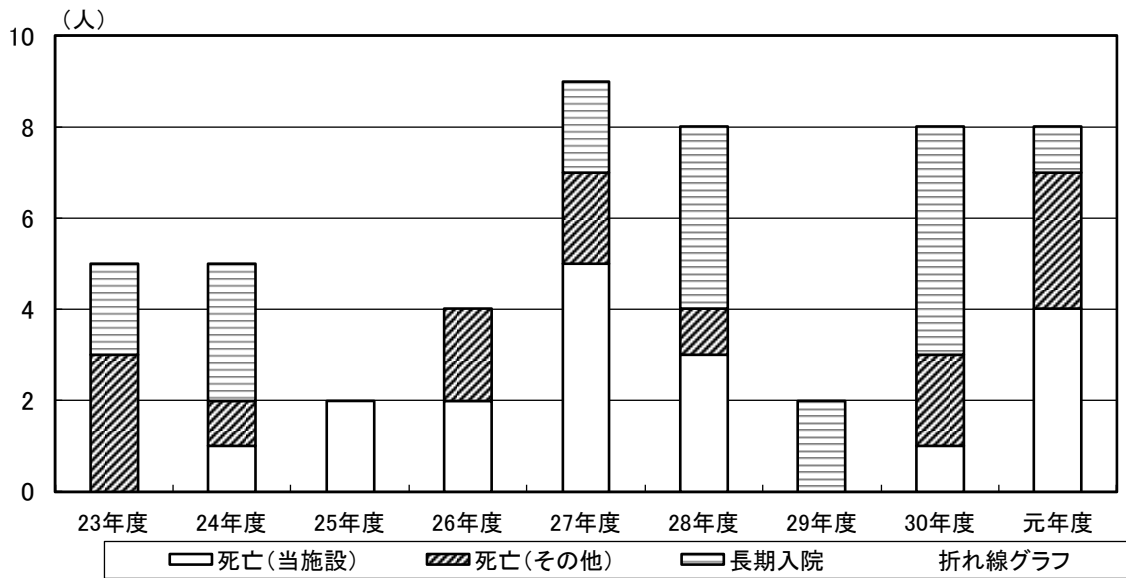
(3) 新入居者数

	平成 23年度	24年度	25年度	26年度	27年度	28年度	29年度	30年度	令和 元年度
特養	34	5	2	4	9	8	2	8	8

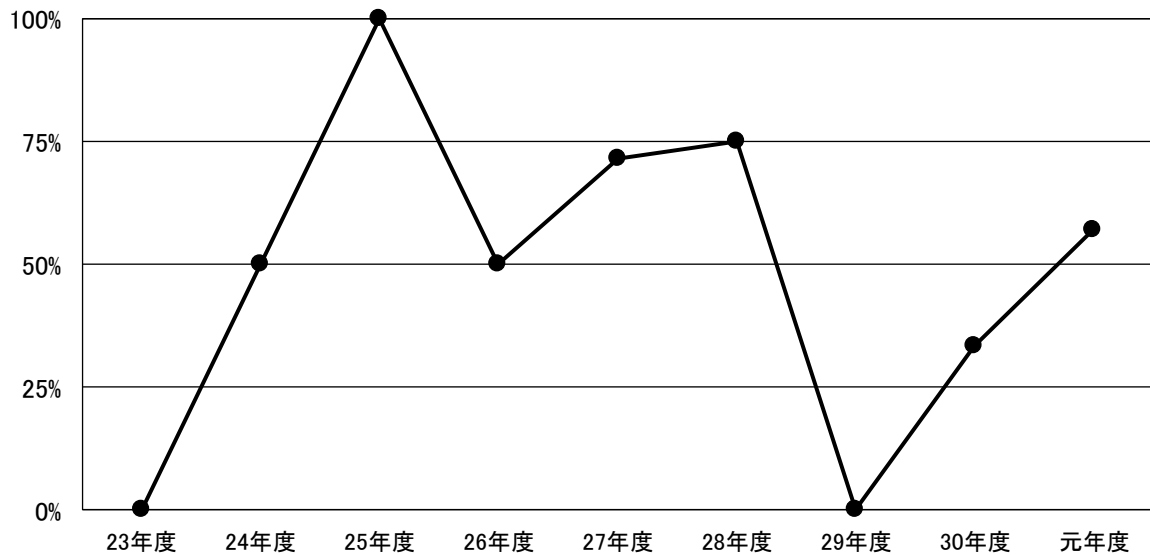


(4) 退居者数及び退居事由

	平成 23年度	24年度	25年度	26年度	27年度	28年度	29年度	30年度	令和 元年度
死亡(当施設)	0	1	2	2	5	3	0	1	4
死亡(その他)	3	1	0	2	2	1	0	2	3
長期入院	2	3	0	0	2	4	2	5	1
計	5	5	2	4	9	8	2	8	8
施設看取り%	0.0%	50.0%	100.0%	50.0%	71.4%	75.0%	—	33.3%	57.1%

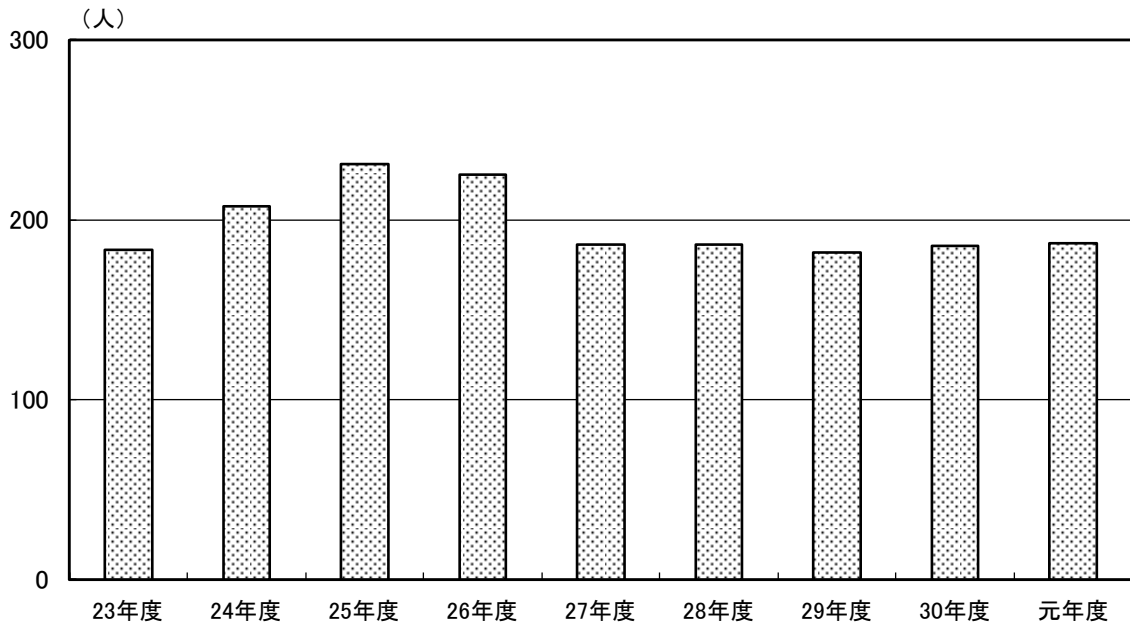


死亡退去のうち、施設にて看取りをした割合



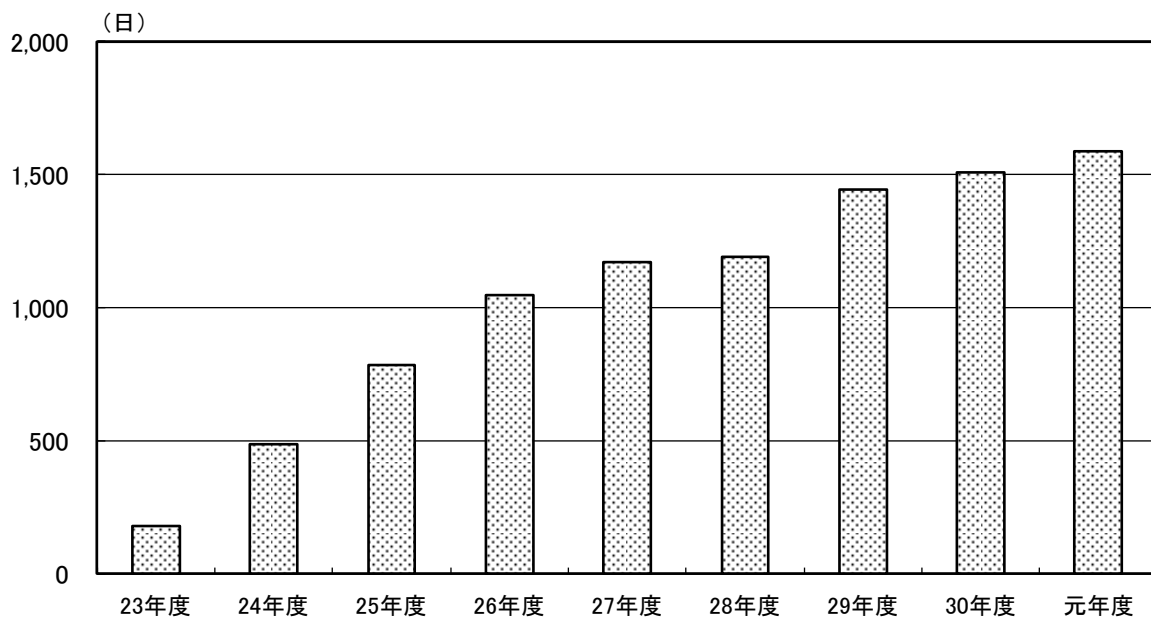
(5) 入居待機者数

	平成 23年度	24年度	25年度	26年度	27年度	28年度	29年度	30年度	令和 元年度
特養	183	207	231	225	186	186	182	185	187



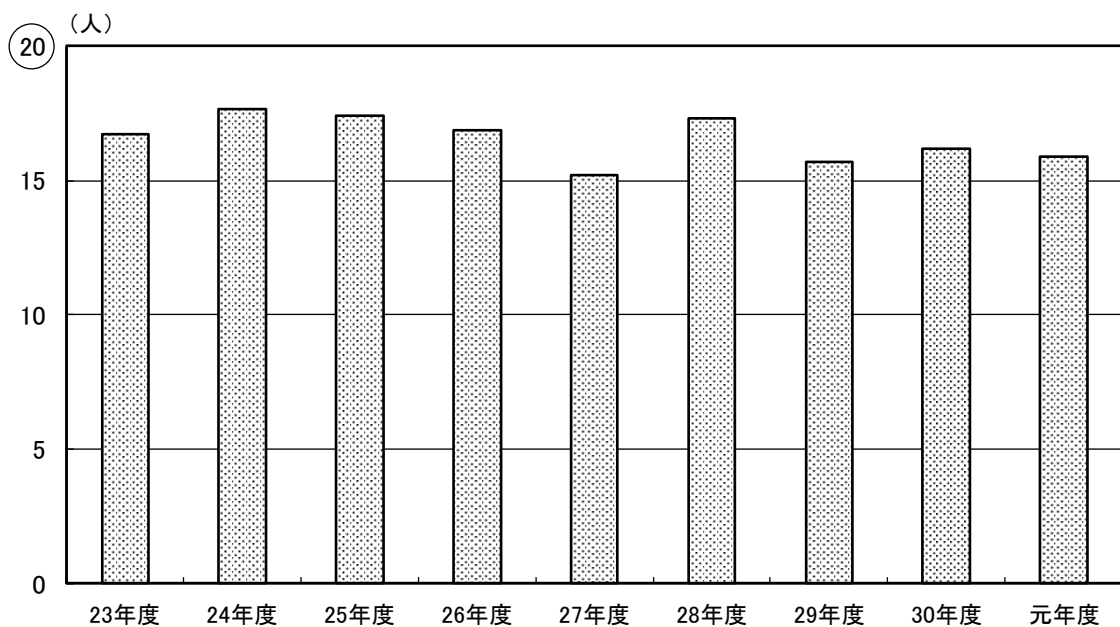
(6) 平均在居日数

	平成 23年度	24年度	25年度	26年度	27年度	28年度	29年度	30年度	令和 元年度
特養	182	486	783	1,049	1,170	1,192	1,444	1,507	1,589



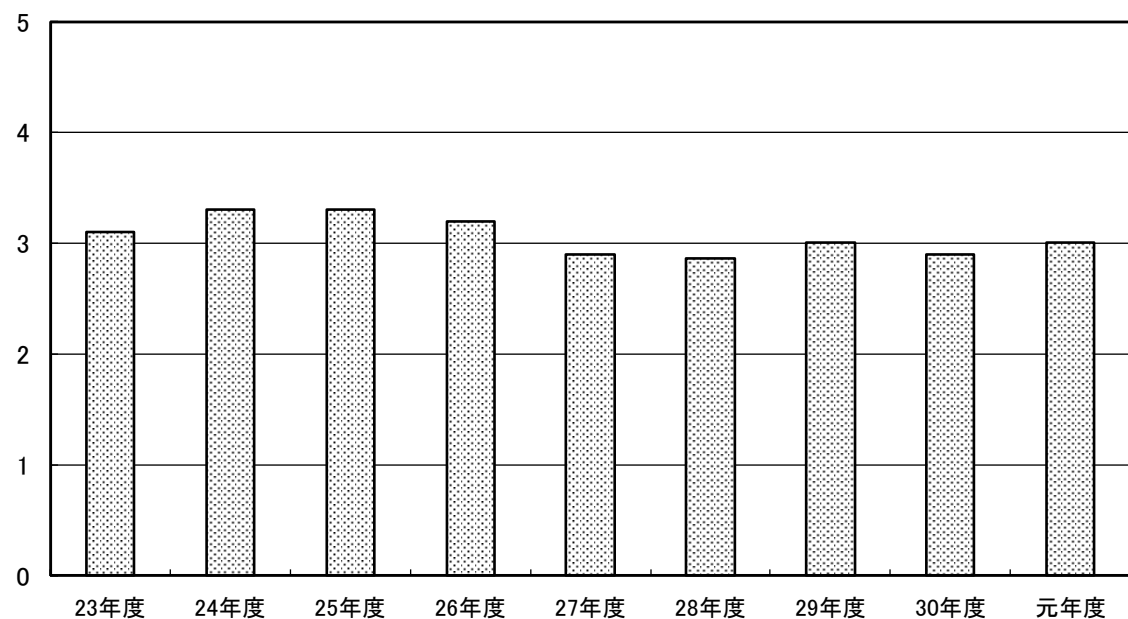
(1) ショートステイ(定員20人) 利用者数 [1日平均]

	平成 23年度	24年度	25年度	26年度	27年度	28年度	29年度	30年度	令和 元年度
ショートステイ	16.7	17.7	17.4	16.9	15.2	17.3	15.7	16.2	15.9



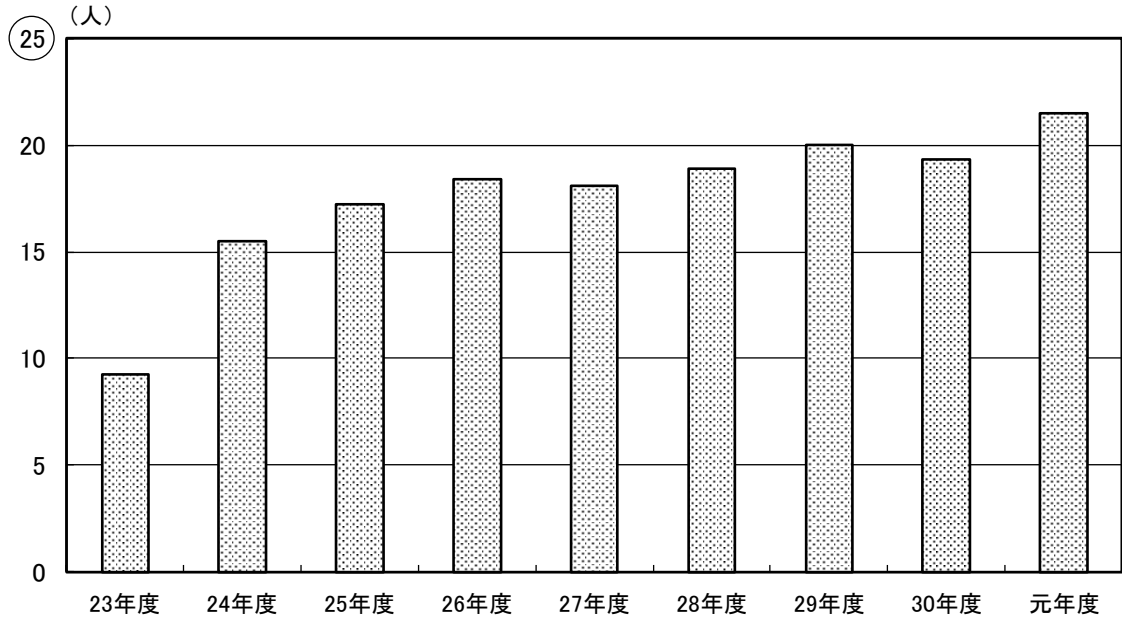
(2) ショートステイ 平均要介護度

	平成 23年度	24年度	25年度	26年度	27年度	28年度	29年度	30年度	令和 元年度
ショートステイ	3.1	3.3	3.3	3.2	2.9	2.9	3.0	2.9	3.0



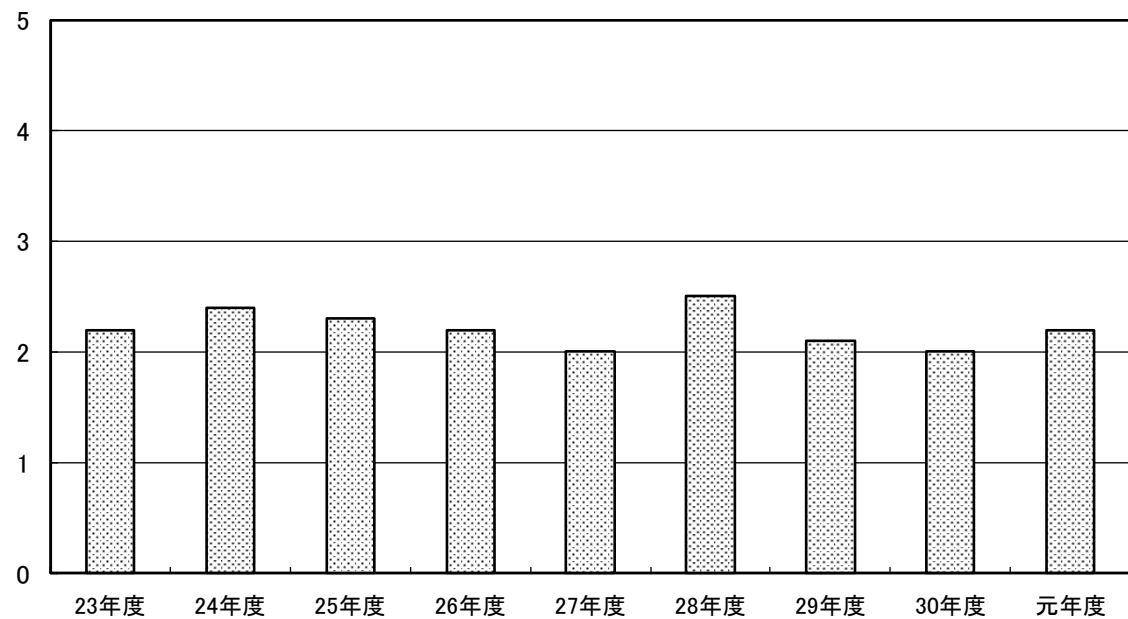
(3) デイサービス(定員25人) 利用者数 [1日平均]

	平成 23年度	24年度	25年度	26年度	27年度	28年度	29年度	30年度	令和 元年度
デイサービス	9.3	15.5	17.2	18.4	18.1	18.9	20.0	19.3	21.5



(4) デイサービス 平均要介護度

	平成 23年度	24年度	25年度	26年度	27年度	28年度	29年度	30年度	令和 元年度
デイサービス	2.2	2.4	2.3	2.2	2.0	2.5	2.1	2.0	2.2



(5) 事故・ヒヤリハット発生件数 [1ヶ月平均]

	平成 23年度	24年度	25年度	26年度	27年度	28年度	29年度	30年度	令和 元年度
事故報告	0.9	0.6	0.5	0.2	0.2	0.4	0.2	0.4	0.2
ヒヤリハット	16.2	12.2	2.9	4.1	2.7	1.3	1.0	0.8	0.3

