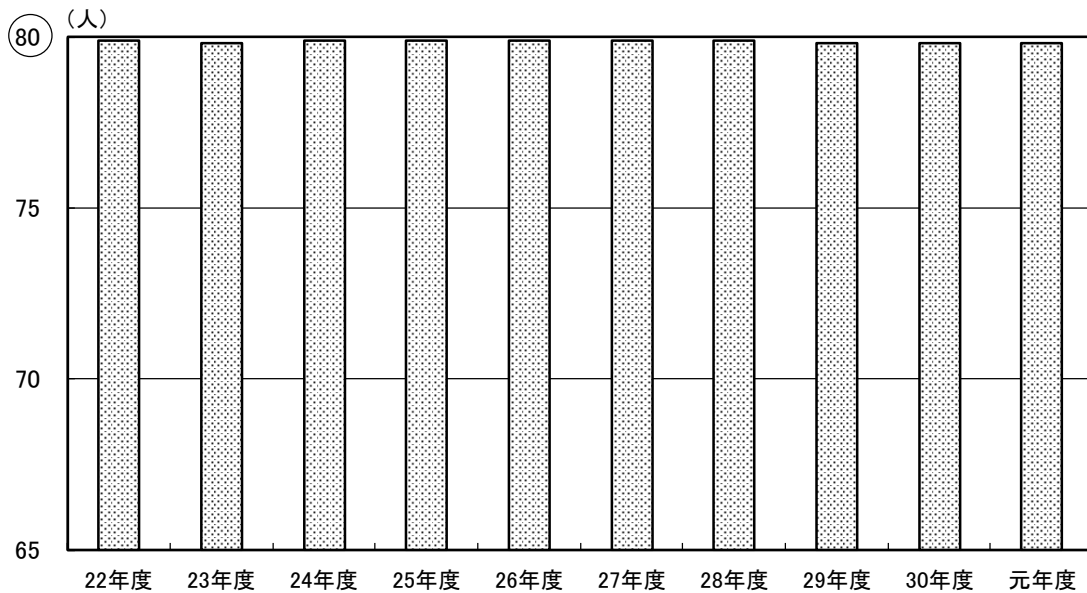


2) 統計

特別養護老人ホーム

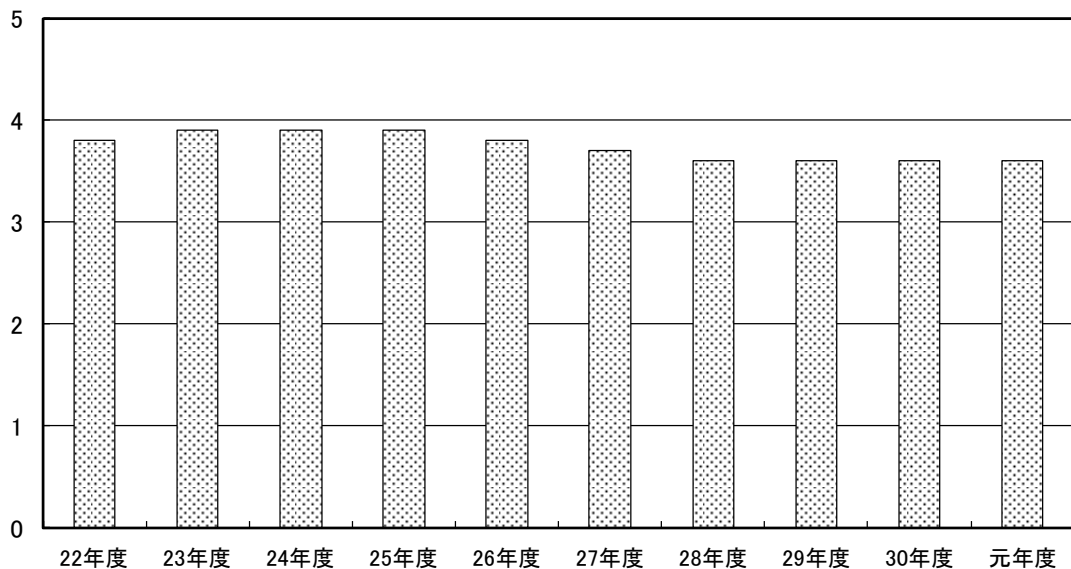
(1) 入居者数(定員80人) [1日平均]

	平成 22年度	23年度	24年度	25年度	26年度	27年度	28年度	29年度	30年度	令和 元年度
特養	79.9	79.8	79.9	79.9	79.9	79.9	79.9	79.8	79.8	79.8



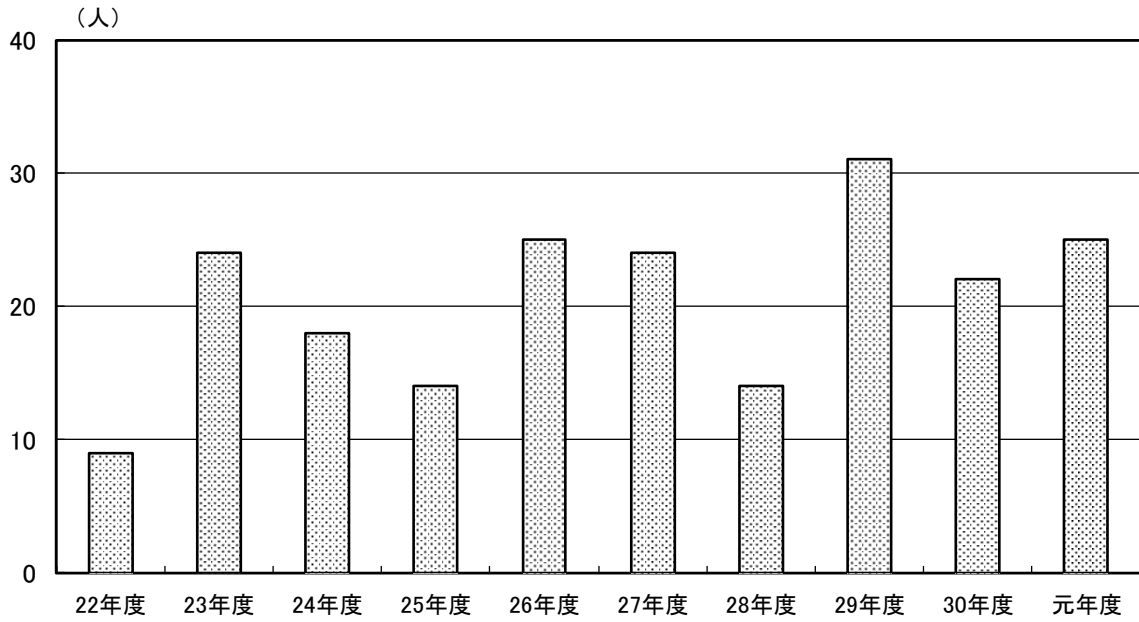
(2) 平均要介護度

	平成 22年度	23年度	24年度	25年度	26年度	27年度	28年度	29年度	30年度	令和 元年度
特養	3.8	3.9	3.9	3.9	3.8	3.7	3.6	3.6	3.6	3.6



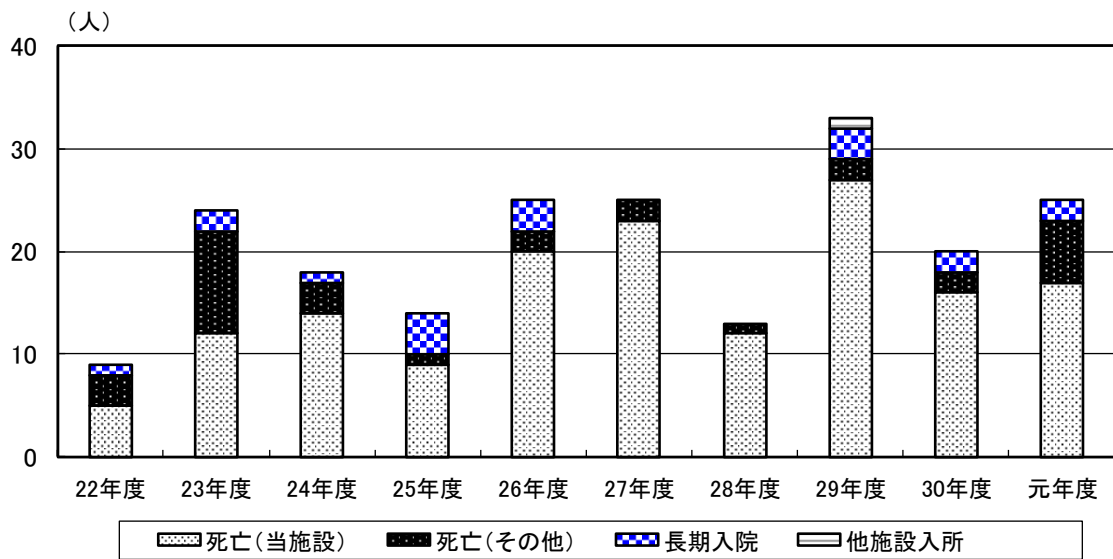
(3) 新入居者数

	平成 22年度	23年度	24年度	25年度	26年度	27年度	28年度	29年度	30年度	令和 元年度
特養	9	24	18	14	25	24	14	31	22	25

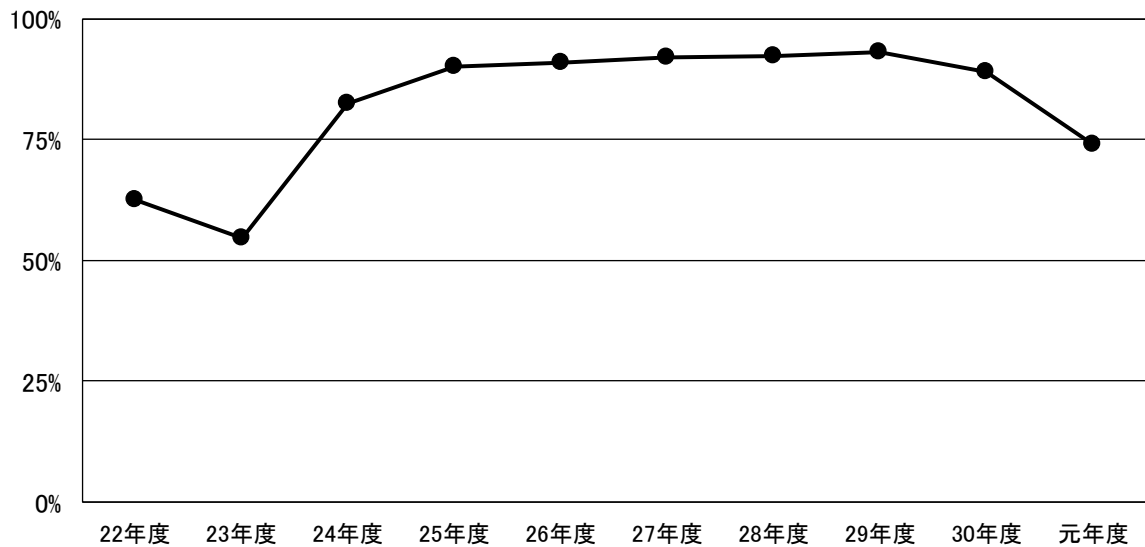


(4) 退居者数及び退居事由

	平成 22年度	23年度	24年度	25年度	26年度	27年度	28年度	29年度	30年度	令和 元年度
死亡(当施設)	5	12	14	9	20	23	12	27	16	17
死亡(その他)	3	10	3	1	2	2	1	2	2	6
長期入院	1	2	1	4	3	0	0	3	2	2
他施設入所	0	0	0	0	0	0	0	1	0	0
計	9	24	18	14	25	25	13	33	20	25
施設看取り%	62.5%	54.5%	82.4%	90.0%	90.9%	92.0%	92.3%	93.1%	88.9%	73.9%

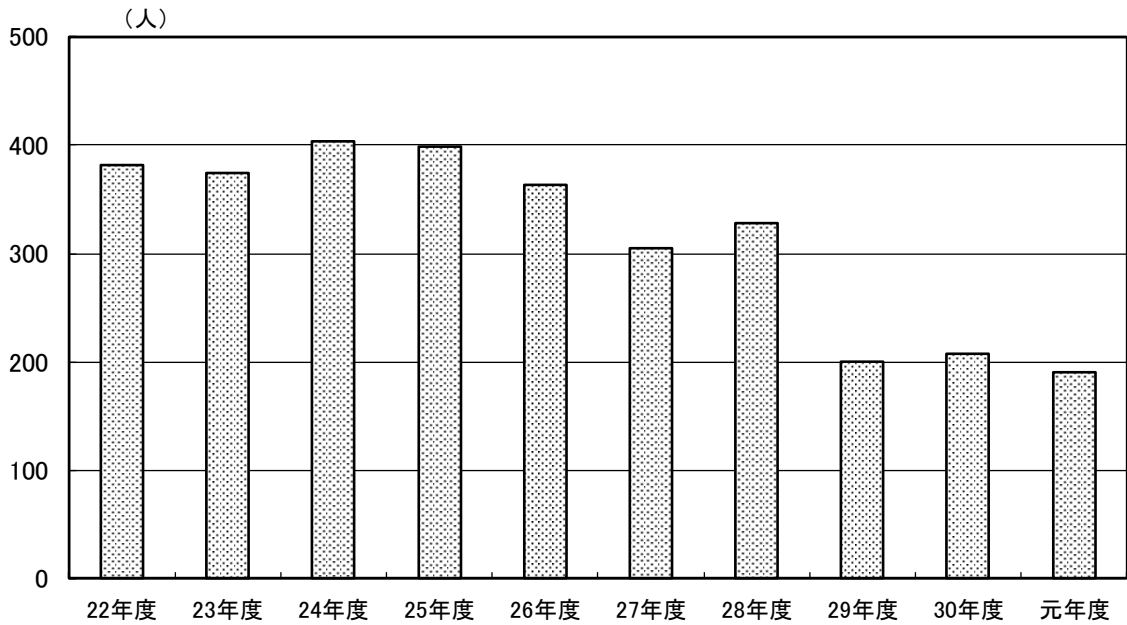


死亡退去のうち、施設にて看取りをした割合



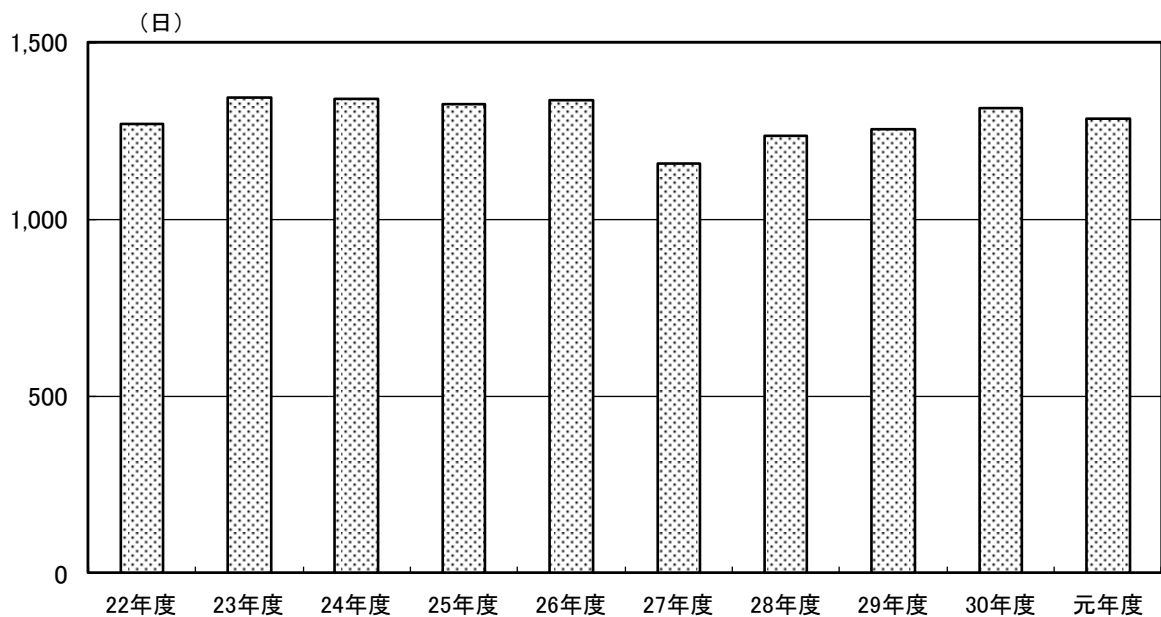
(5) 入居待機者数

	平成 22年度	23年度	24年度	25年度	26年度	27年度	28年度	29年度	30年度	令和 元年度
特養	382	374	403	399	363	305	328	200	208	191



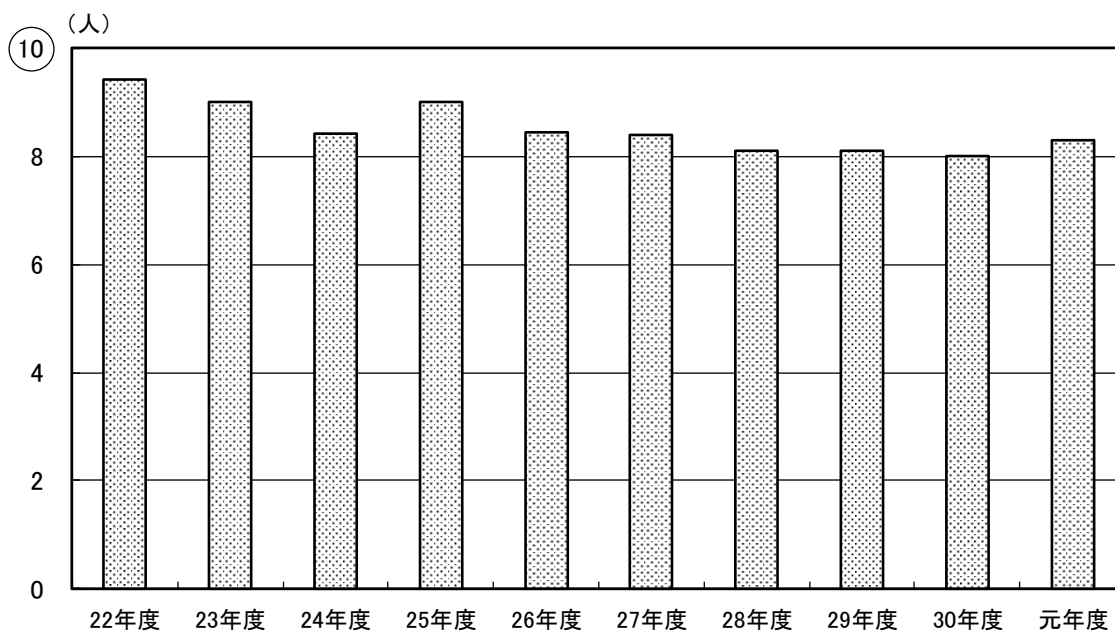
(6) 平均在居日数

	平成 22年度	23年度	24年度	25年度	26年度	27年度	28年度	29年度	30年度	令和 元年度
特養	1,268	1,344	1,340	1,325	1,338	1,157	1,234	1,253	1,315	1,283



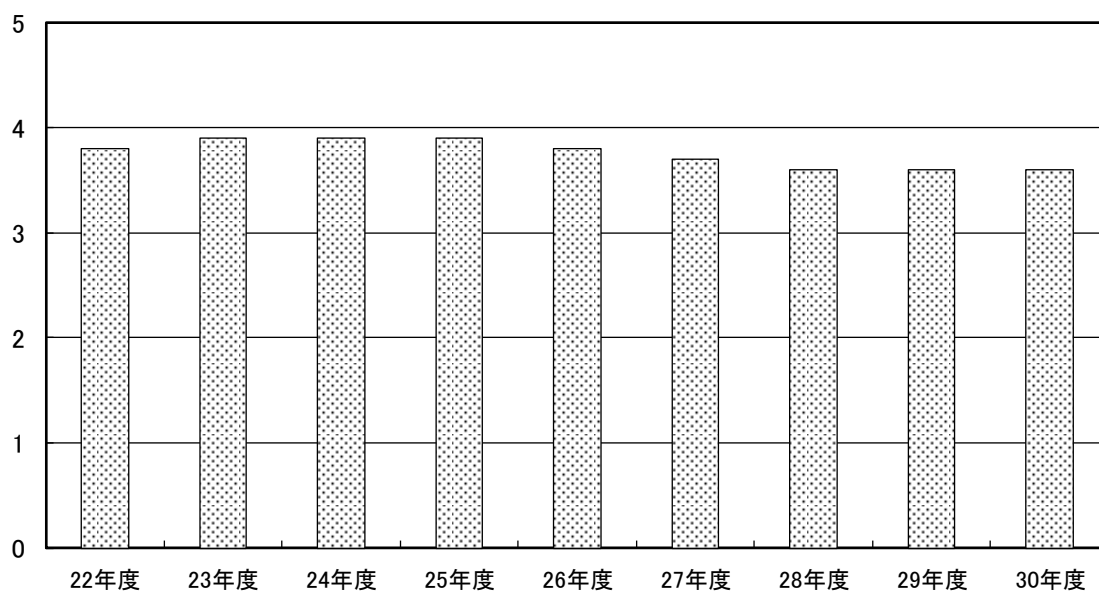
(1) ショートステイ(定員10人) 利用者数 [1日平均]

	平成 22年度	23年度	24年度	25年度	26年度	27年度	28年度	29年度	30年度	令和 元年度
ショートステイ	9.4	9.0	8.4	9.0	8.4	8.4	8.1	8.1	8.0	8.3



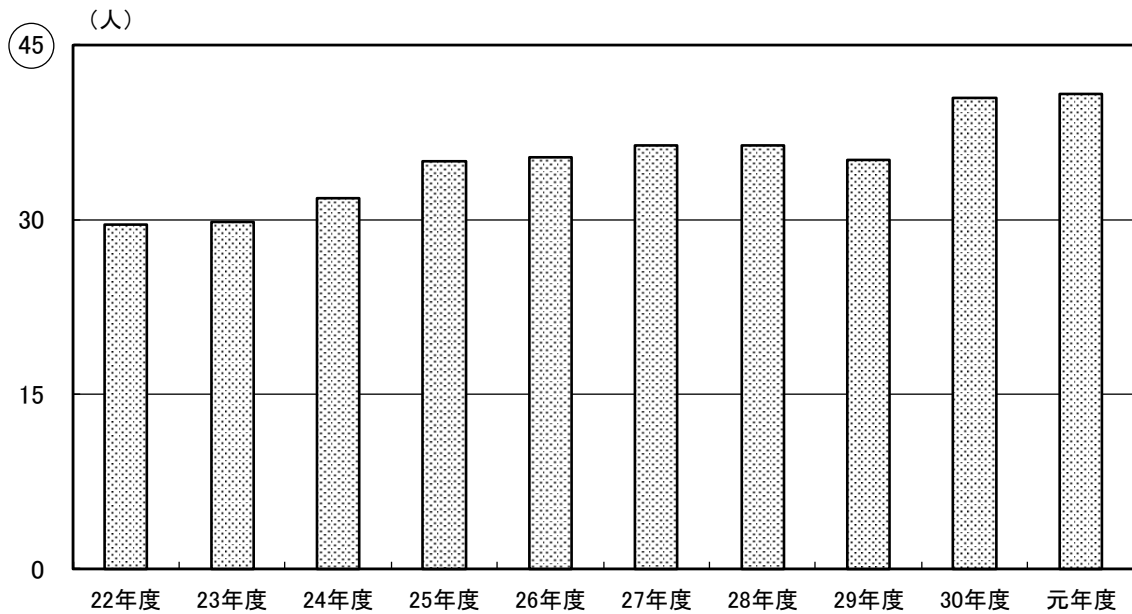
(2) ショートステイ 平均要介護度

	平成 22年度	23年度	24年度	25年度	26年度	27年度	28年度	29年度	30年度	令和 元年度
ショートステイ	3.5	3.3	3.2	3.1	2.7	2.6	2.8	2.9	3.0	2.9



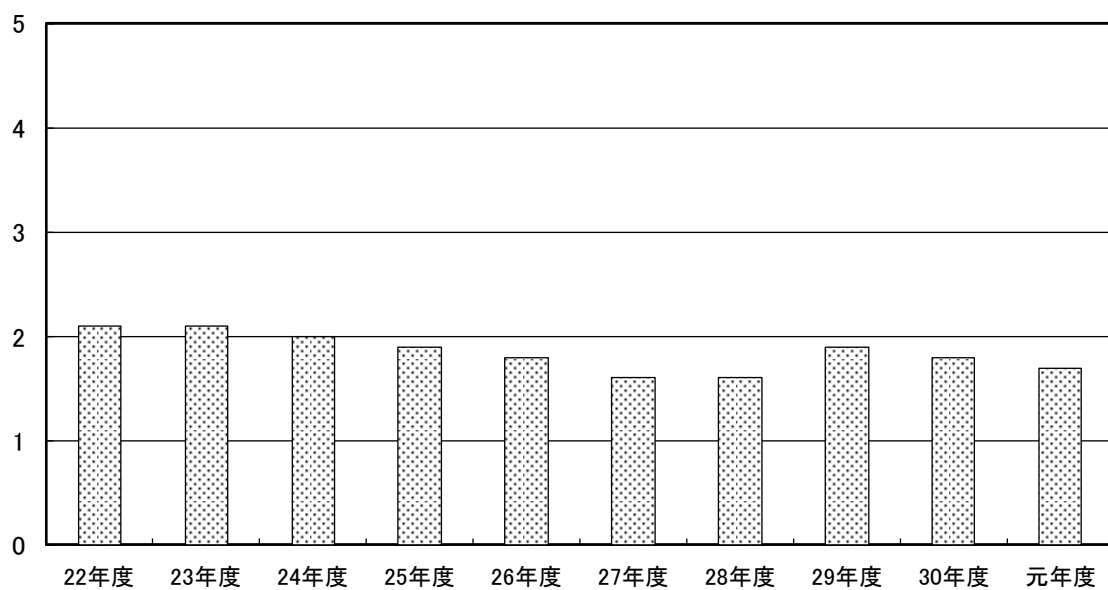
(3) デイサービス(定員45人) 利用者数 [1日平均]

	平成 22年度	23年度	24年度	25年度	26年度	27年度	28年度	29年度	30年度	令和 元年度
デイサービス	29.6	29.7	31.8	35.0	35.3	36.3	36.4	35.1	40.4	40.8



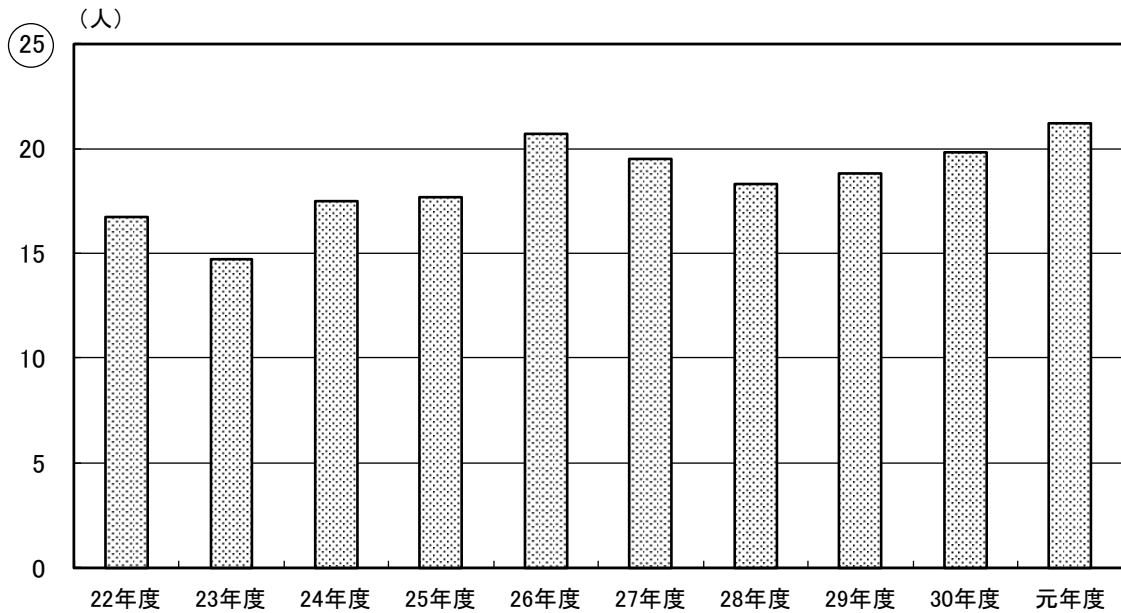
(4) デイサービス 平均要介護度

	平成 22年度	23年度	24年度	25年度	26年度	27年度	28年度	29年度	30年度	令和 元年度
デイサービス	2.1	2.1	2.0	1.9	1.8	1.6	1.6	1.9	1.8	1.7



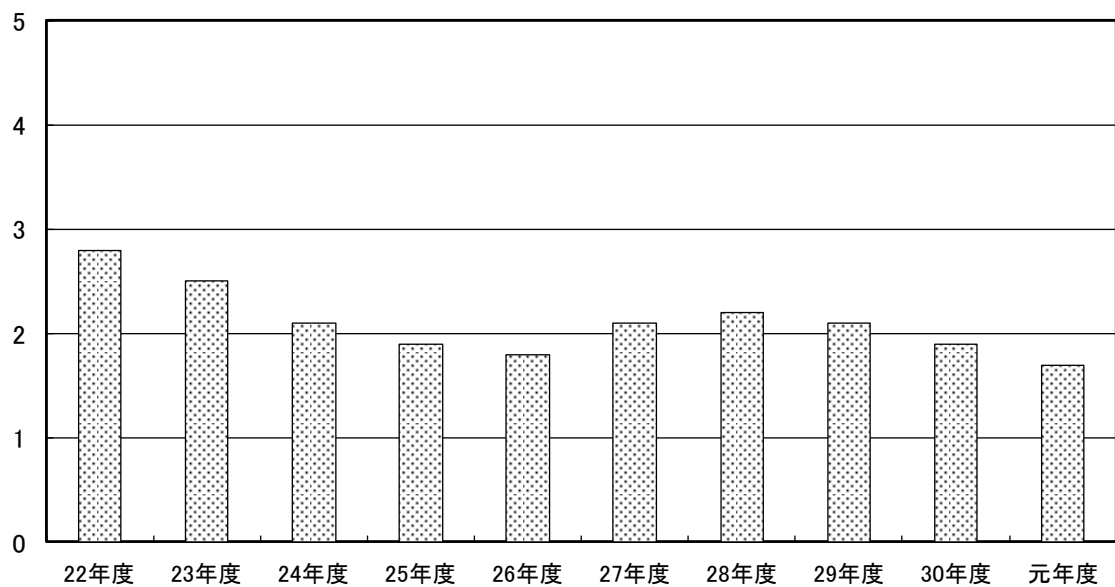
(5) 小規模多機能ホーム(定員25人) 入居者数 [1日平均]

	平成 22年度	23年度	24年度	25年度	26年度	27年度	28年度	29年度	30年度	令和 元年度
小規模多機能	16.7	14.7	17.5	17.7	20.7	19.5	18.3	18.8	19.8	21.2



(6) 小規模多機能ホーム 平均要介護度

	平成 22年度	23年度	24年度	25年度	26年度	27年度	28年度	29年度	30年度	令和 元年度
小規模多機能	2.8	2.5	2.1	1.9	1.8	2.1	2.2	2.1	1.9	1.7



(7) 事故・ヒヤリハット発生件数 [1ヶ月平均]

	平成 22年度	23年度	24年度	25年度	26年度	27年度	28年度	29年度	30年度	令和 元年度
事故報告	0.3	0.6	0.7	0.4	1.1	1.3	0.5	0.6	0.8	0.8
ヒヤリハット	18.3	15.1	12.3	3.3	2.1	2	2.5	1.4	2.4	2

