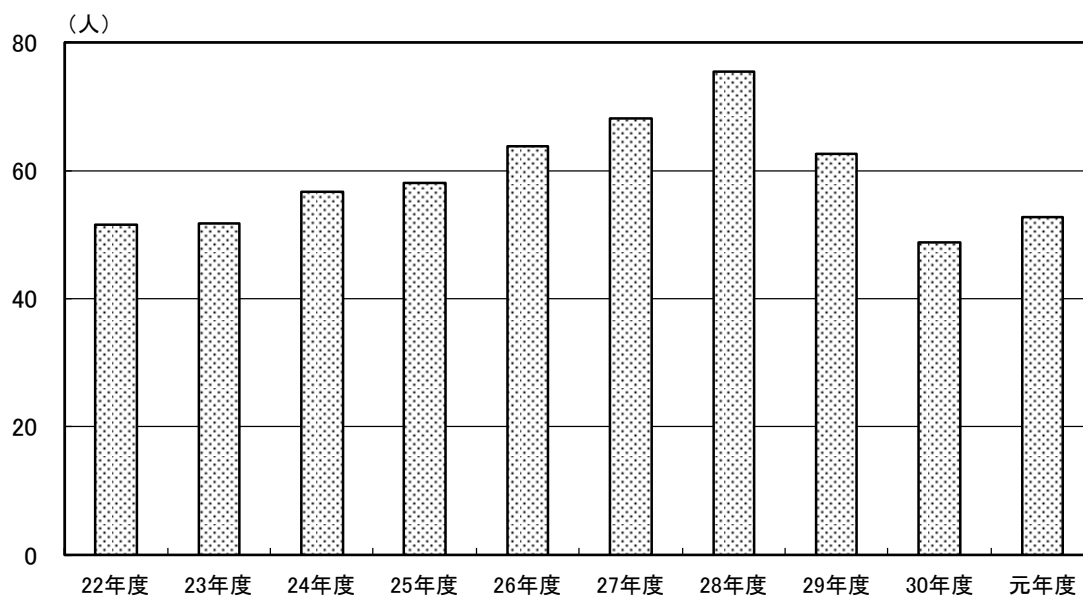


2) 統計

介護老人保健施設

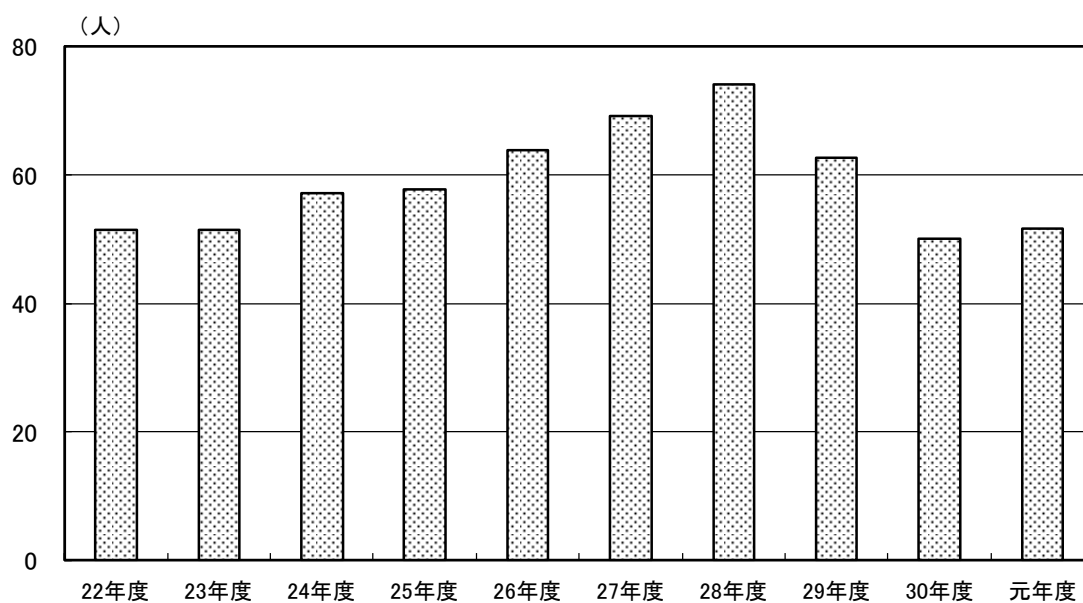
(1) 新入所者数 [1ヶ月平均]

	平成 22年度	23年度	24年度	25年度	26年度	27年度	28年度	29年度	30年度	令和 元年度
老健	51.5	51.7	56.8	58.1	63.8	68.1	75.4	62.7	48.8	52.7



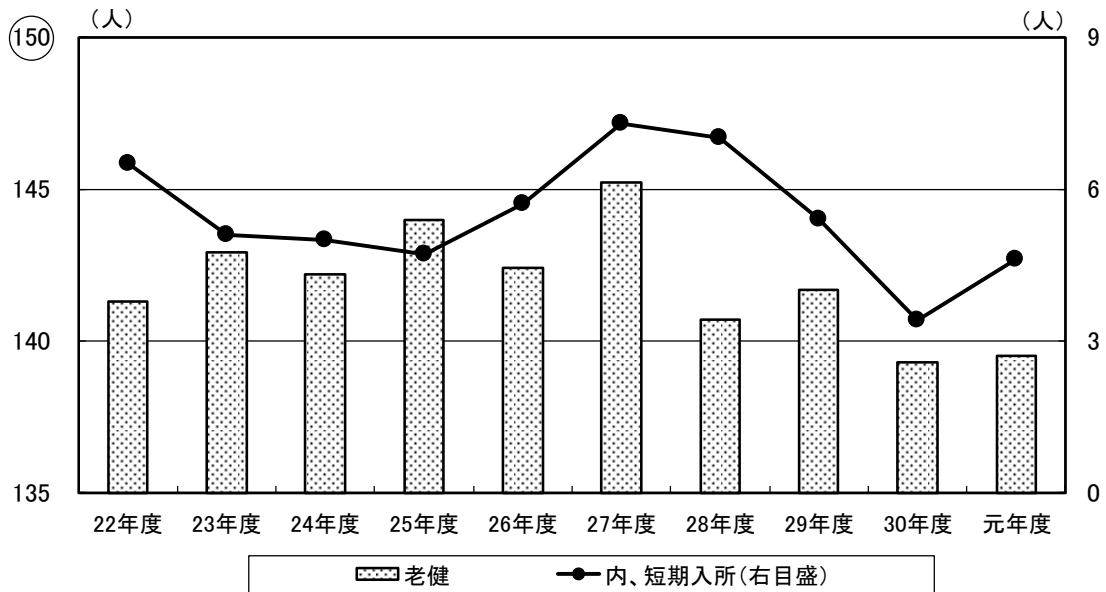
(2) 退所者数 [1ヶ月平均]

	平成 22年度	23年度	24年度	25年度	26年度	27年度	28年度	29年度	30年度	令和 元年度
老健	51.4	51.5	57.1	57.8	63.9	69.1	74.2	62.8	50.1	51.7



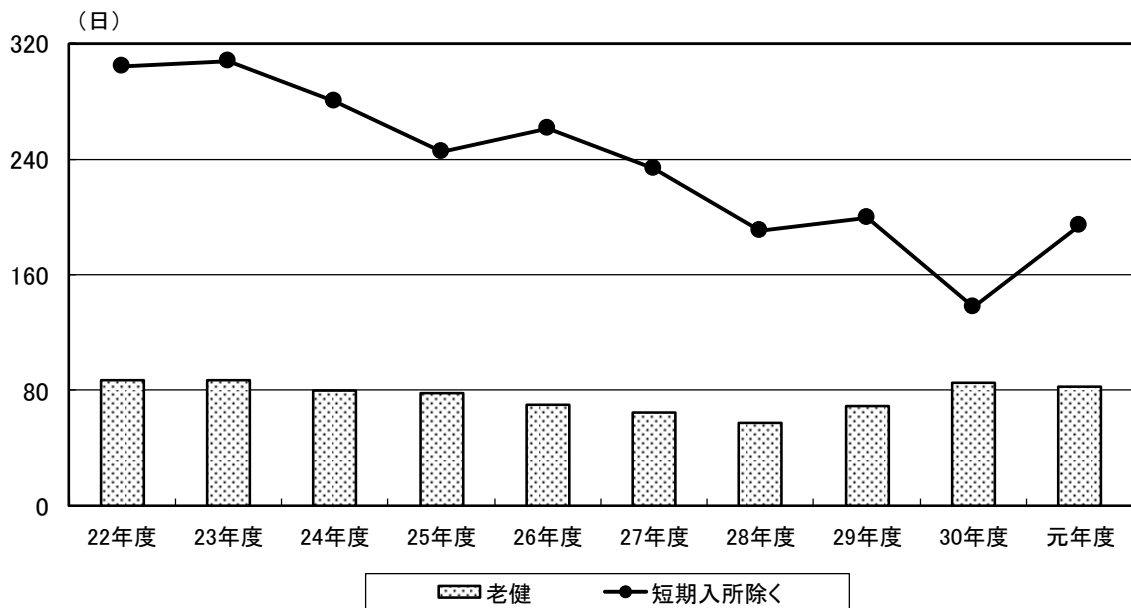
(3) 入所者数(定員150人) [1日平均]

	平成 22年度	23年度	24年度	25年度	26年度	27年度	28年度	29年度	30年度	令和 元年度
老健	141.3	142.9	142.2	144.0	142.4	145.2	140.7	141.7	139.3	139.5
内、短期入所	6.5	5.1	5.0	4.7	5.7	7.3	7.0	5.4	3.4	4.6



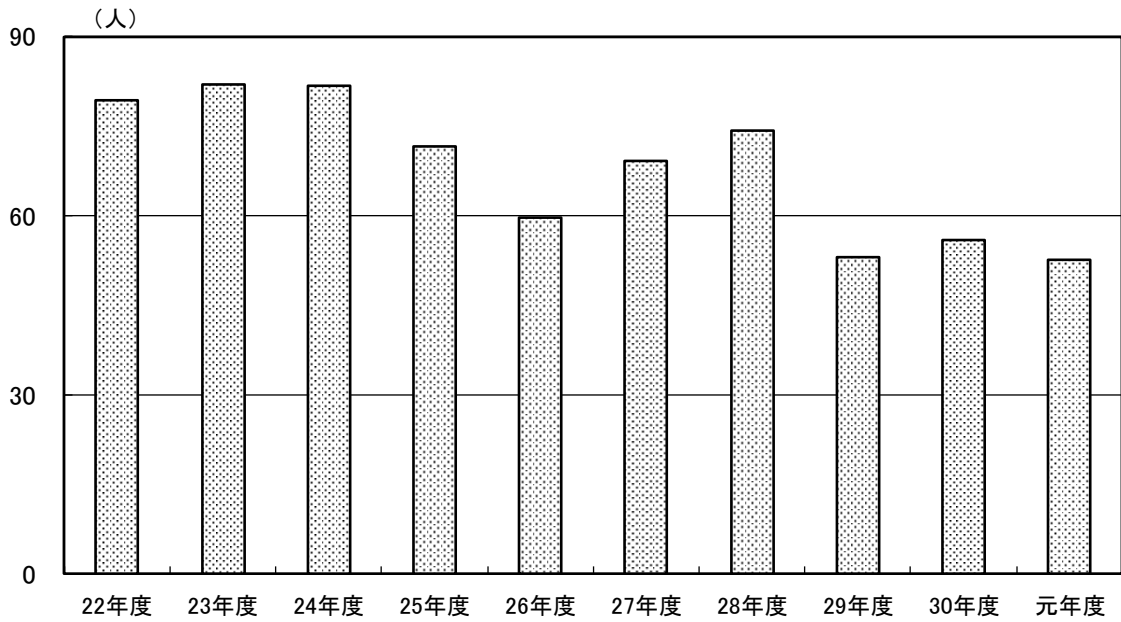
(4) 平均在所日数

	平成 22年度	23年度	24年度	25年度	26年度	27年度	28年度	29年度	30年度	令和 元年度
老健	87.0	87.1	79.5	77.8	70.3	64.5	57.2	69.1	85.5	82.3
短期入所除く	304.0	307.7	279.7	245.1	261.3	233.2	190.3	199.4	137.6	194.3



(5) 6ヶ月以上在在者数 [1ヶ月平均]

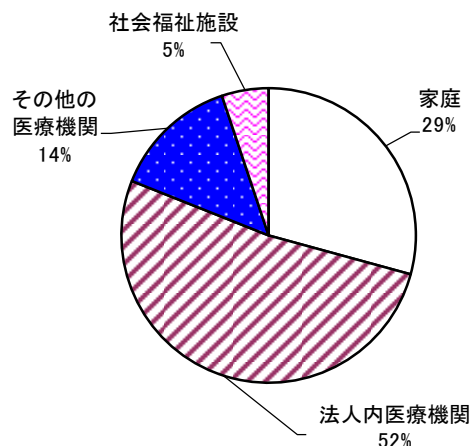
	平成 22年度	23年度	24年度	25年度	26年度	27年度	28年度	29年度	30年度	令和 元年度
老健	79.3	82.0	81.7	71.6	59.6	69.1	74.2	53.1	55.9	52.5



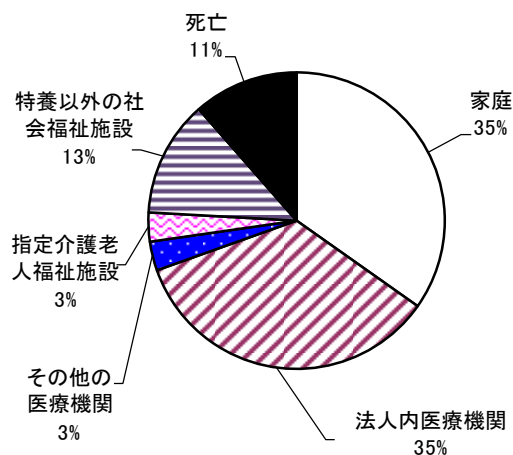
(6) 退所者の入所前の居所及び退所先 [元年度]

入所前の居所		退 所 先		入所前の居所		退 所 先	
法人内医療機関	131人	家庭	24	家庭	74人	家庭	49
		法人内医療機関	55			法人内医療機関	15
		その他の医療機関	3			その他の医療機関	1
		指定介護老人福祉施設	6			指定介護老人福祉施設	
		特養以外の社会福祉施設	20			特養以外の社会福祉施設	7
		死亡	23			死亡	2
		その他				その他	
		計	131			計	74
その他の医療機関	35人	家庭	13	その他	0人	家庭	
		法人内医療機関	14			法人内医療機関	
		その他の医療機関	2			その他の医療機関	
		指定介護老人福祉施設	2			指定介護老人福祉施設	
		特養以外の社会福祉施設	3			特養以外の社会福祉施設	
		死亡	1			死亡	
		その他				その他	
		計	35			計	0
社会福祉施設	13人	家庭	2	計	253人	家庭	88
		法人内医療機関	4			法人内医療機関	88
		その他の医療機関	2			その他の医療機関	8
		指定介護老人福祉施設				指定介護老人福祉施設	8
		特養以外の社会福祉施設	2			特養以外の社会福祉施設	32
		死亡	3			死亡	29
		その他				その他	
		計	13			計	253

入所前の居所

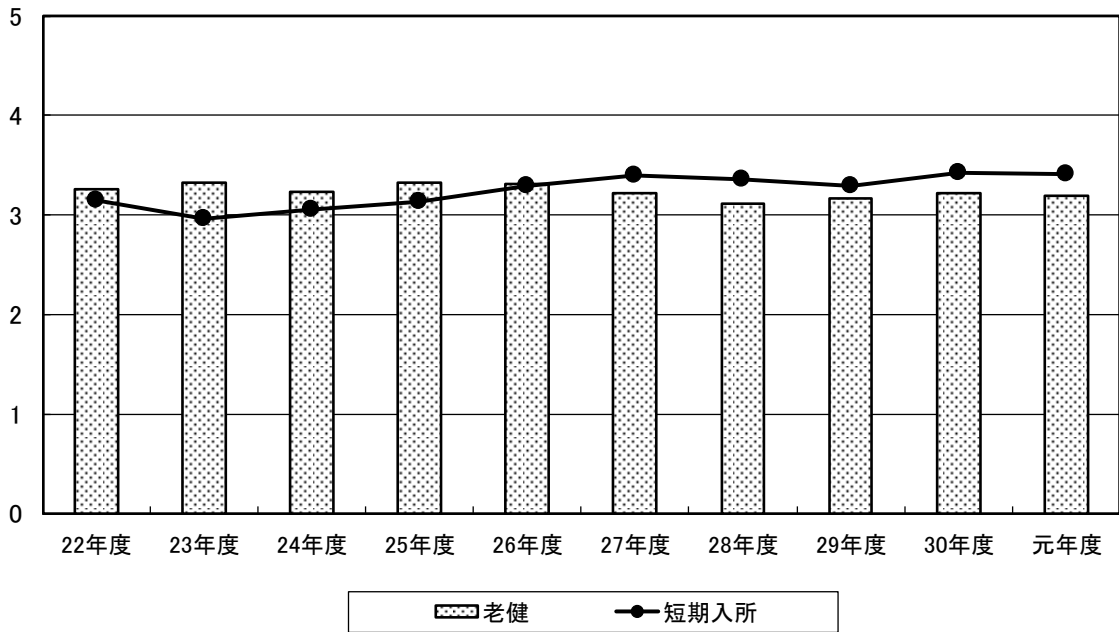


退所先



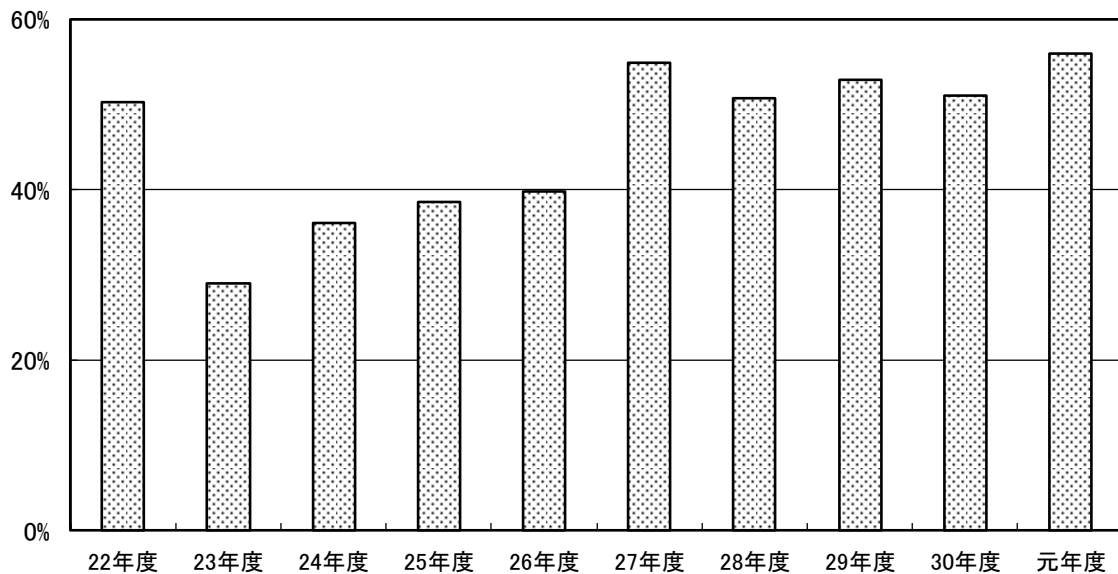
(7) 平均要介護度

	平成 22年度	23年度	24年度	25年度	26年度	27年度	28年度	29年度	30年度	令和 元年度
老健	3.26	3.33	3.23	3.33	3.31	3.22	3.11	3.17	3.22	3.20
短期入所	3.15	2.97	3.05	3.14	3.29	3.40	3.36	3.30	3.42	3.41



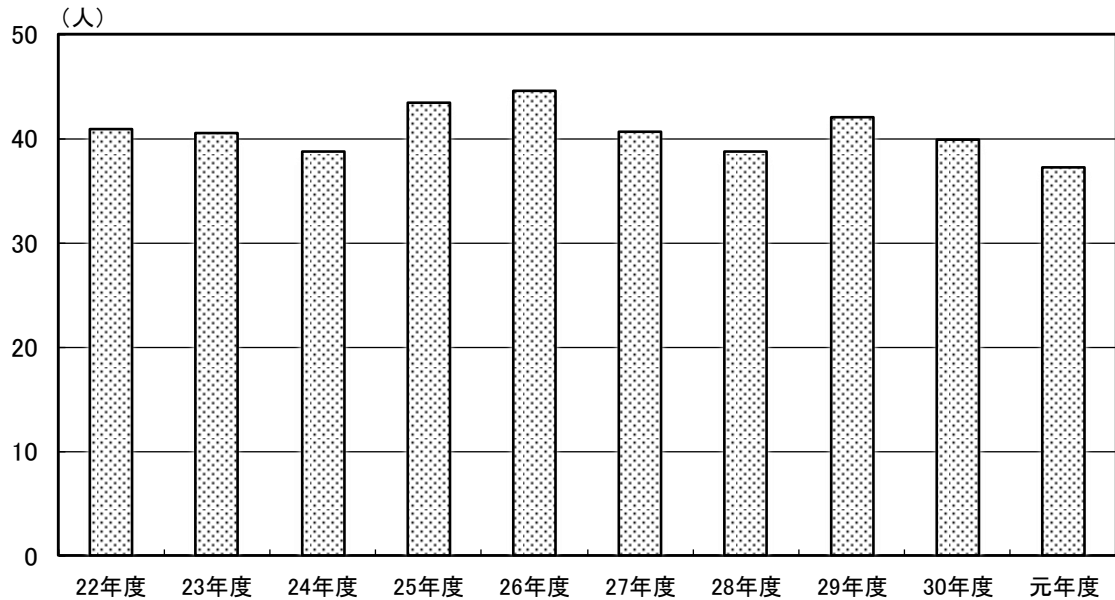
(8) 在宅復帰率

	平成 22年度	23年度	24年度	25年度	26年度	27年度	28年度	29年度	30年度	令和 元年度
老健	50.3%	29.0%	36.1%	38.5%	39.7%	54.9%	50.7%	52.8%	51.0%	56.0%



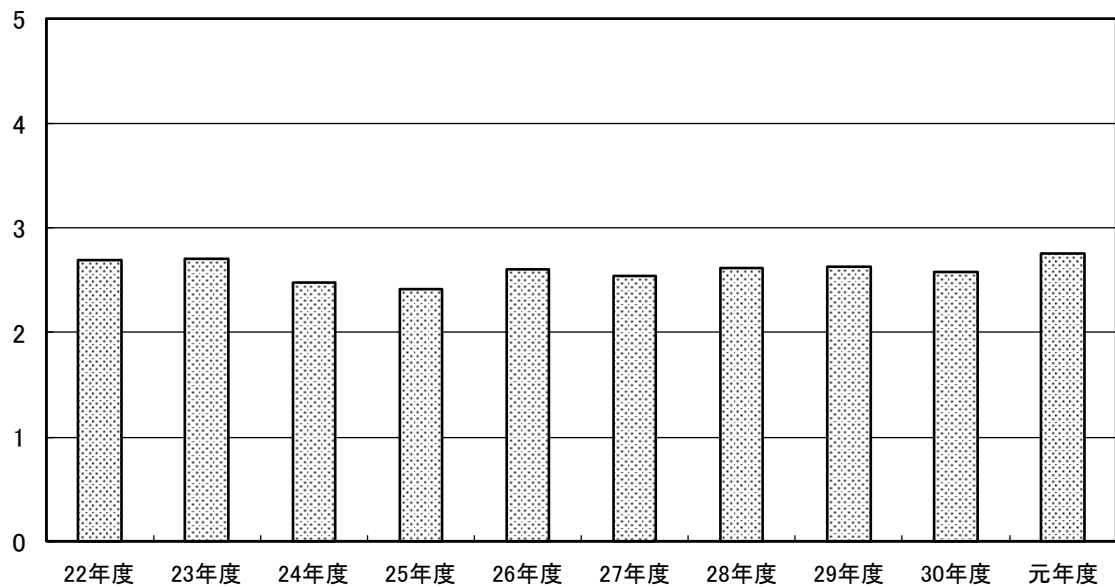
(1) 通所リハビリ(定員50人) 利用者数 [1日平均]

	平成 22年度	23年度	24年度	25年度	26年度	27年度	28年度	29年度	30年度	令和 元年度
通所リハ	40.9	40.5	38.7	43.4	44.6	40.6	38.8	42.0	39.9	37.2



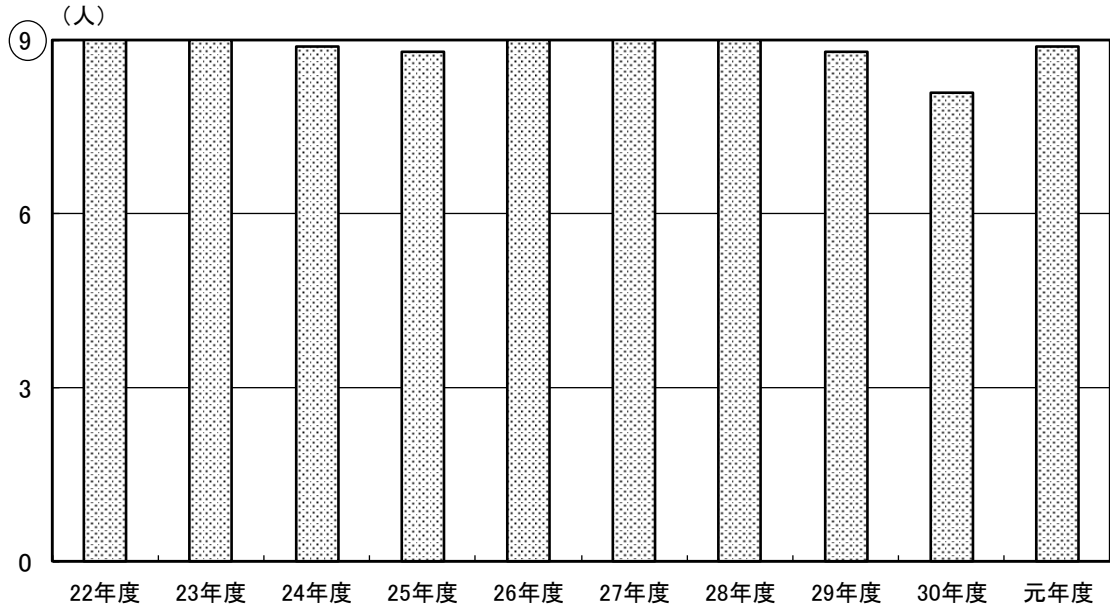
(2) 通所リハビリ 平均要介護度

	平成 22年度	23年度	24年度	25年度	26年度	27年度	28年度	29年度	30年度	令和 元年度
通所リハ	2.7	2.7	2.5	2.4	2.6	2.5	2.6	2.6	2.6	2.8



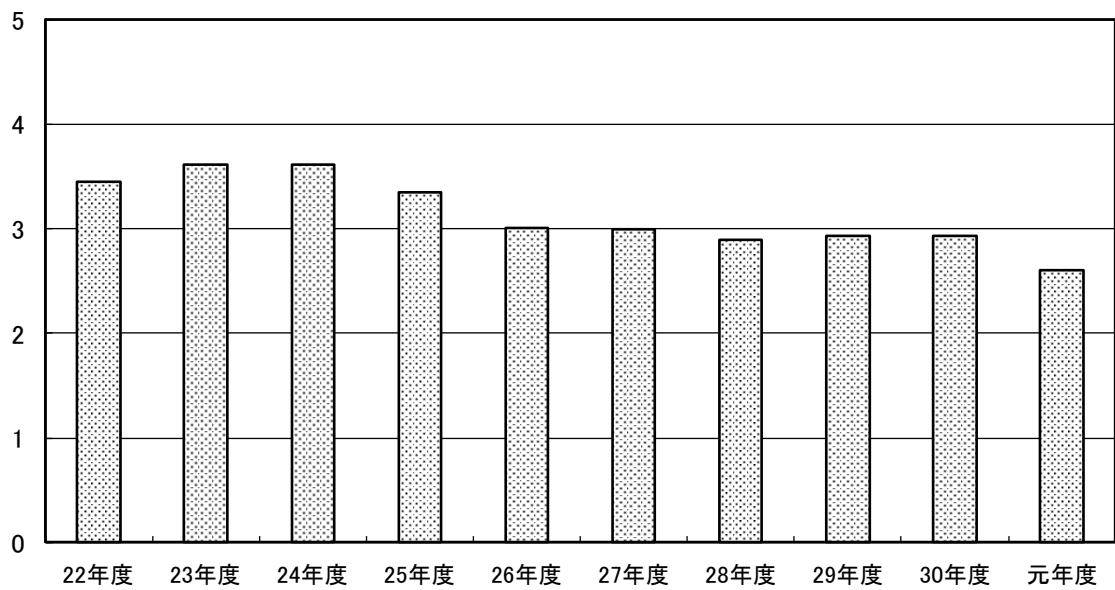
(3) グループホーム (定員9人) 入居者数 [1日平均]

	平成 22年度	23年度	24年度	25年度	26年度	27年度	28年度	29年度	30年度	令和 元年度
グループホーム	9.0	9.0	8.9	8.8	9.0	9.0	9.0	8.8	8.1	8.9



(4) グループホーム 平均要介護度

	平成 22年度	23年度	24年度	25年度	26年度	27年度	28年度	29年度	30年度	令和 元年度
グループホーム	3.5	3.6	3.6	3.4	3.0	3.0	2.9	2.9	2.9	2.6



(5) 事故・ヒヤリハット発生件数 [1ヶ月平均]

	平成 22年度	23年度	24年度	25年度	26年度	27年度	28年度	29年度	30年度	令和 元年度
事故報告	0.9	0.7	1.3	1.1	1.0	0.8	0.5	0.3	0.4	0.2
ヒヤリハット	平成25年度より統計			1.0	0.9	1.3	0.8	0.5	0.6	0.8

