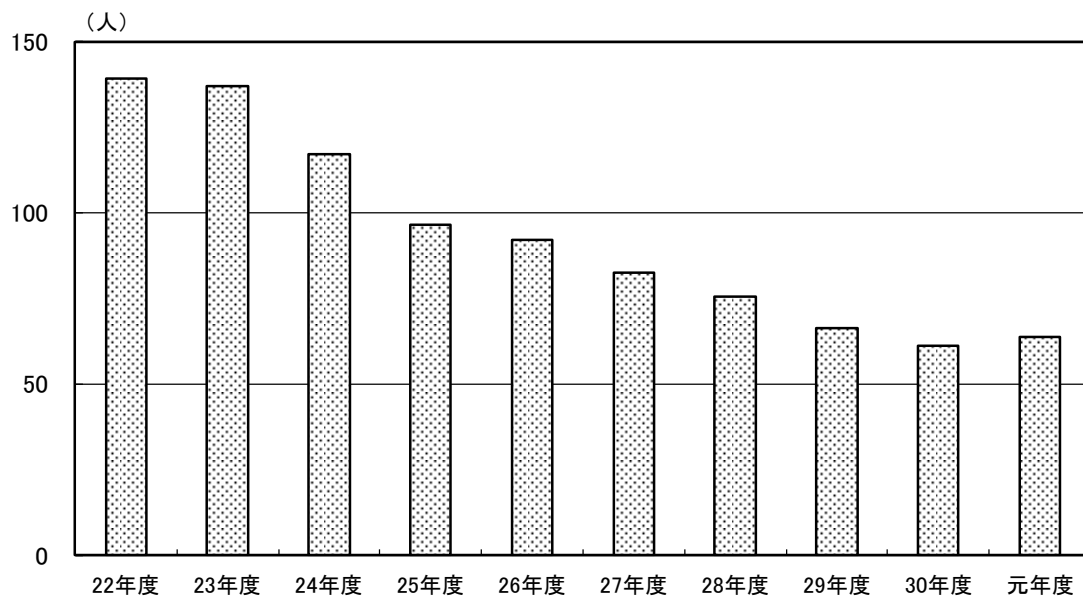


2) 統計

介護老人保健施設

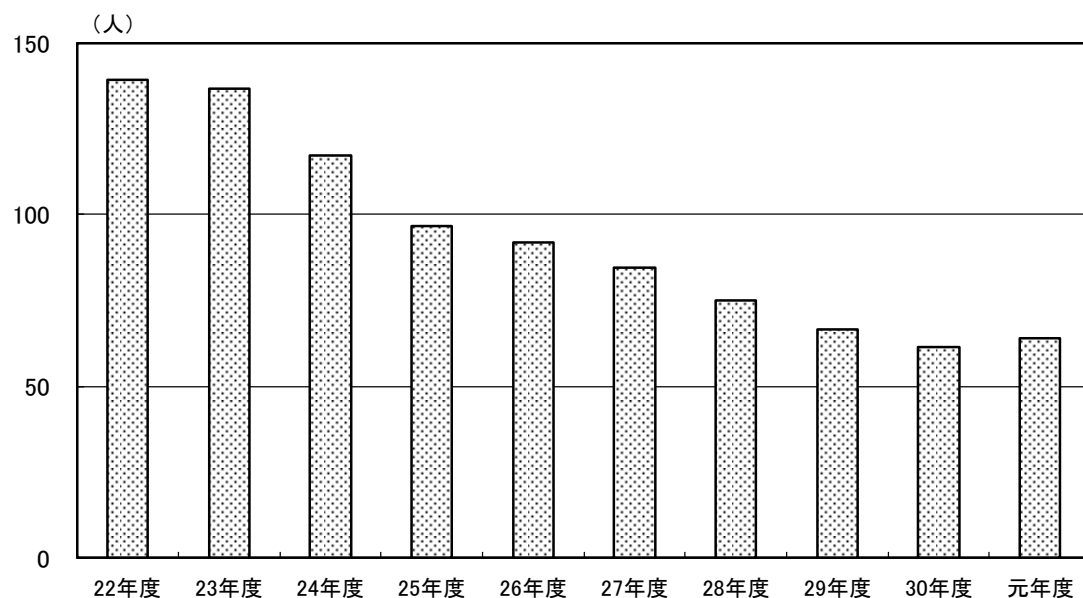
(1) 新入所者数 [1ヶ月平均]

	平成 22年度	23年度	24年度	25年度	26年度	27年度	28年度	29年度	30年度	令和 元年度
老健	139.3	136.9	117.0	96.7	92.2	82.5	75.7	66.3	61.3	63.7



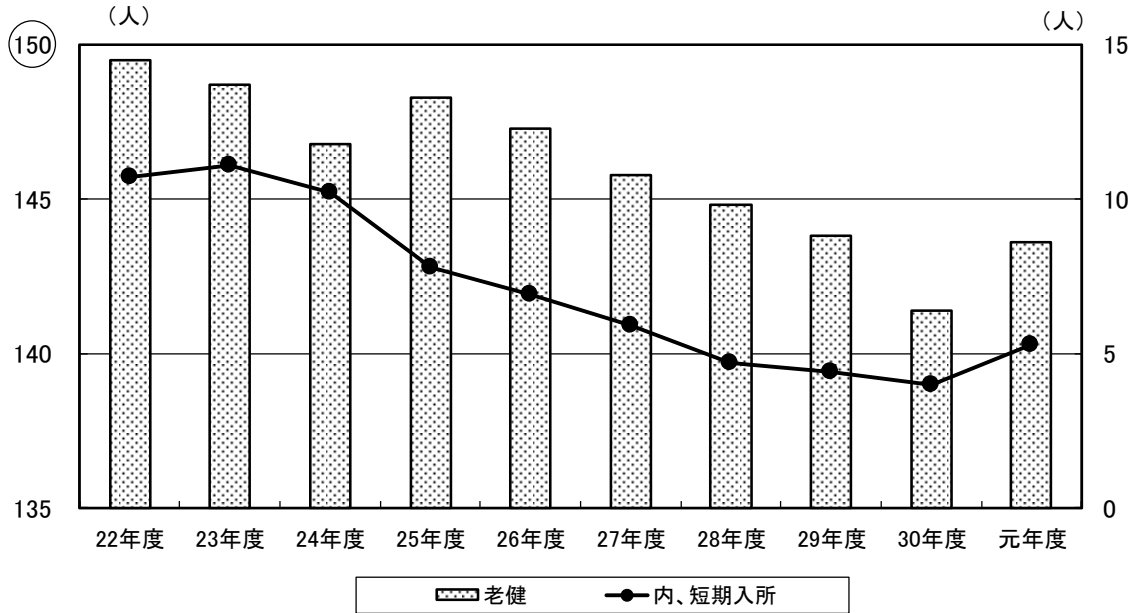
(2) 退所者数 [1ヶ月平均]

	平成 22年度	23年度	24年度	25年度	26年度	27年度	28年度	29年度	30年度	令和 元年度
老健	139.4	136.7	117.3	96.5	92.0	84.7	74.8	66.5	61.5	63.9



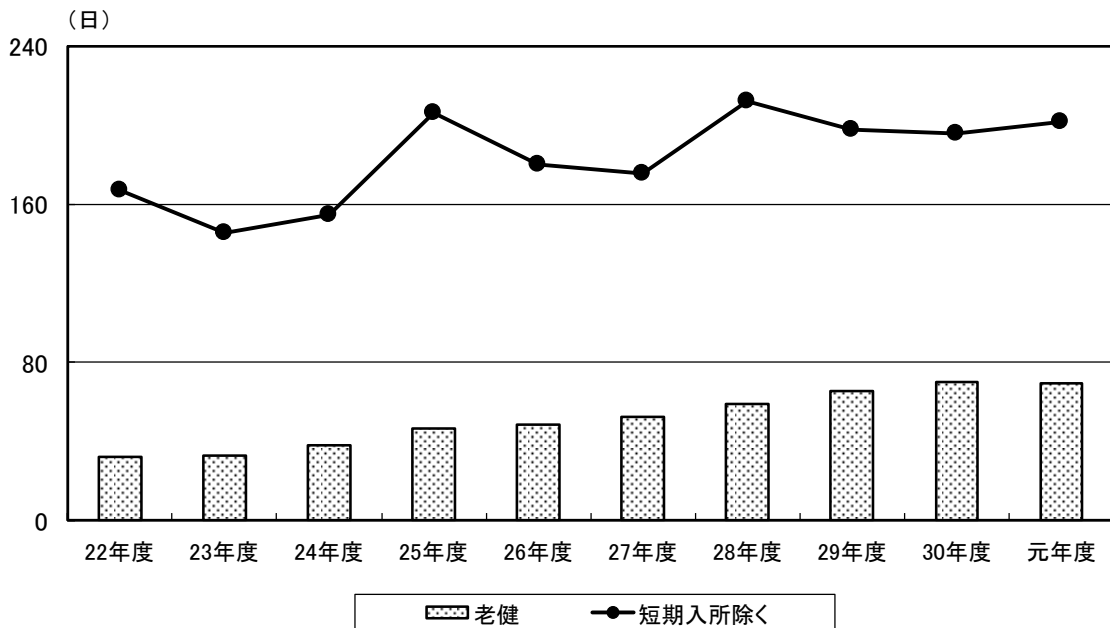
(3) 入所者数(定員150人) [1日平均]

	平成 22年度	23年度	24年度	25年度	26年度	27年度	28年度	29年度	30年度	令和 元年度
老健	149.5	148.7	146.8	148.3	147.3	145.8	144.8	143.8	141.4	143.6
内、短期入所	10.7	11.1	10.2	7.8	6.9	5.9	4.7	4.4	4.0	5.3



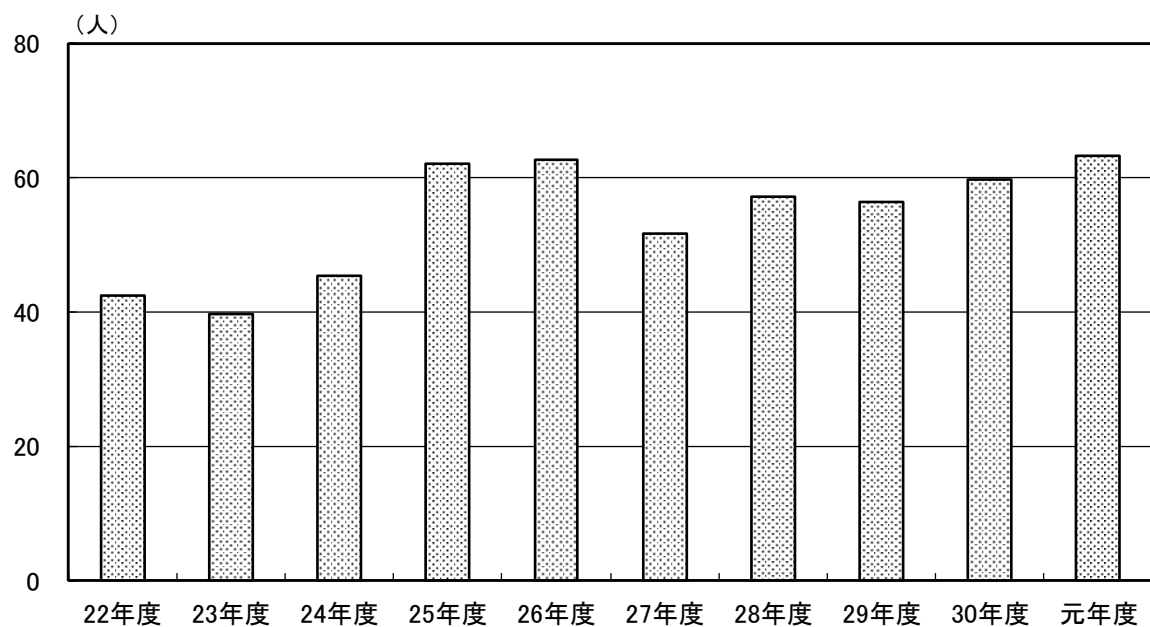
(4) 平均在所日数

	平成 22年度	23年度	24年度	25年度	26年度	27年度	28年度	29年度	30年度	令和 元年度
老健	32.0	32.5	37.8	46.8	48.5	52.4	58.9	65.3	70.0	69.7
短期入所除く	166.7	145.3	154.6	205.9	180.1	175.6	212.4	197.9	195.5	201.8



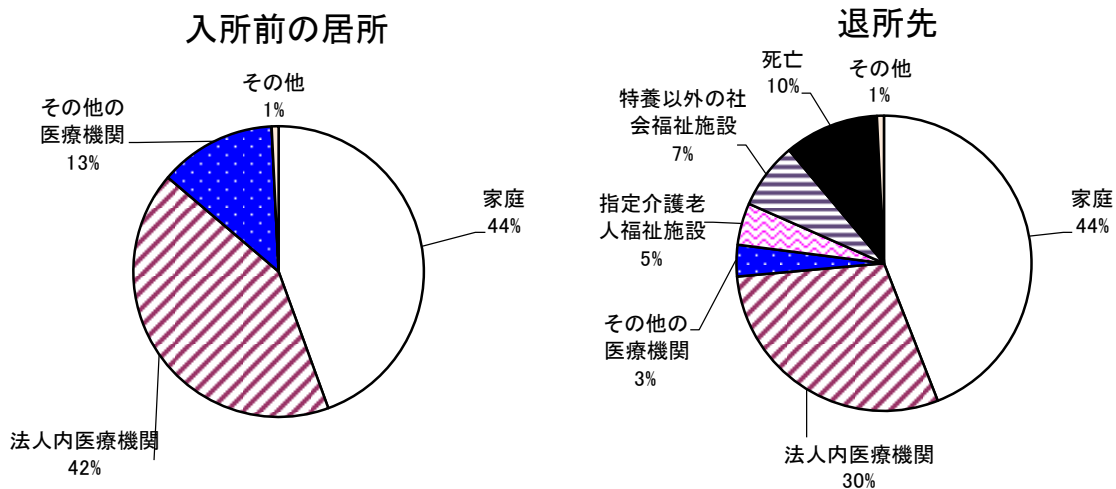
(5) 6ヶ月以上在所者数 [1ヶ月平均]

	平成 22年度	23年度	24年度	25年度	26年度	27年度	28年度	29年度	30年度	令和 元年度
老健	42.5	39.8	45.3	62.2	62.8	51.8	57.2	56.4	59.8	63.2



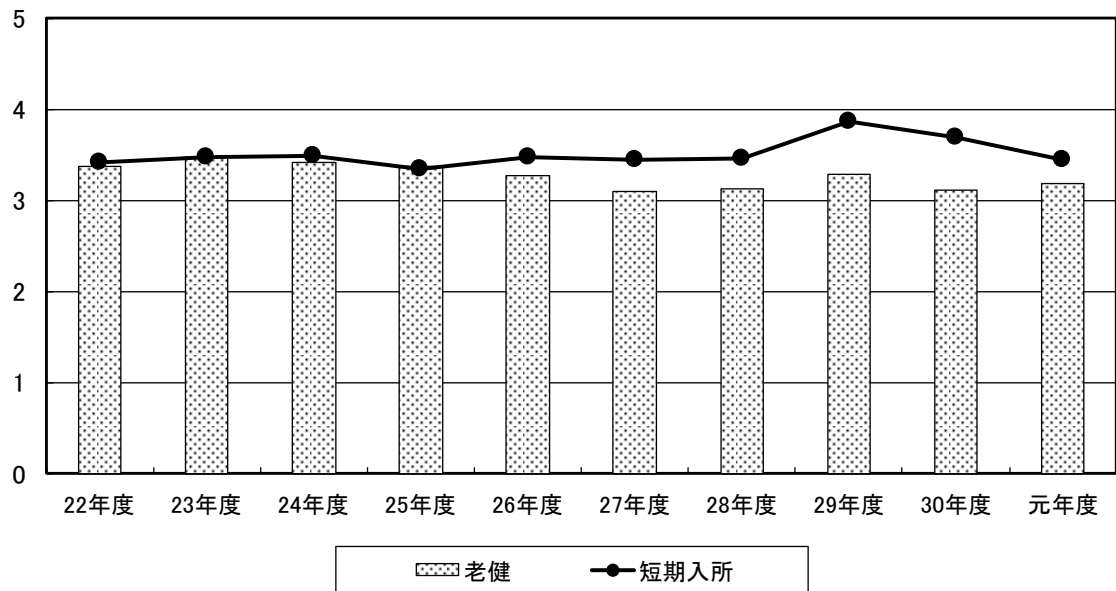
(6) 退所者の入所前の居所及び退所先 [元年度]

入所前の居所		退所先		入所前の居所		退所先	
法人内医療機関	109人	家庭	24	家庭	116人	家庭	80
		法人内医療機関	47			法人内医療機関	18
		その他の医療機関	4			その他の医療機関	3
		指定介護老人福祉施設	7			指定介護老人福祉施設	2
		特養以外の社会福祉施設	10			特養以外の社会福祉施設	6
		死亡	16			死亡	6
		その他	1			その他	1
		計	109			計	116
その他の医療機関	34人	家庭	11	その他	2人	家庭	
		法人内医療機関	10			法人内医療機関	2
		その他の医療機関	2			その他の医療機関	
		指定介護老人福祉施設	3			指定介護老人福祉施設	
		特養以外の社会福祉施設	3			特養以外の社会福祉施設	
		死亡	5			死亡	
		その他				その他	
		計	34			計	2
社会福祉施設	0人	家庭		計	261人	家庭	115
		法人内医療機関				法人内医療機関	77
		その他の医療機関				その他の医療機関	9
		指定介護老人福祉施設				指定介護老人福祉施設	12
		特養以外の社会福祉施設				特養以外の社会福祉施設	19
		死亡				死亡	27
		その他				その他	2
		計	0			計	261



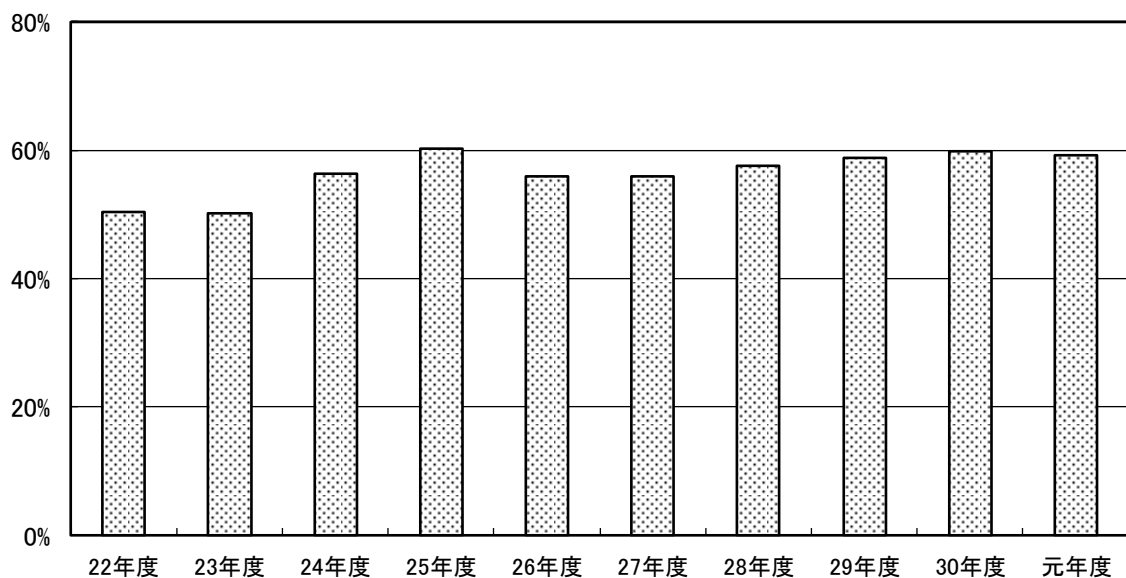
(7) 平均要介護度

	平成 22年度	23年度	24年度	25年度	26年度	27年度	28年度	29年度	30年度	令和 元年度
老健	3.37	3.47	3.41	3.37	3.27	3.10	3.12	3.28	3.11	3.18
短期入所	3.41	3.48	3.49	3.34	3.47	3.45	3.46	3.86	3.69	3.45



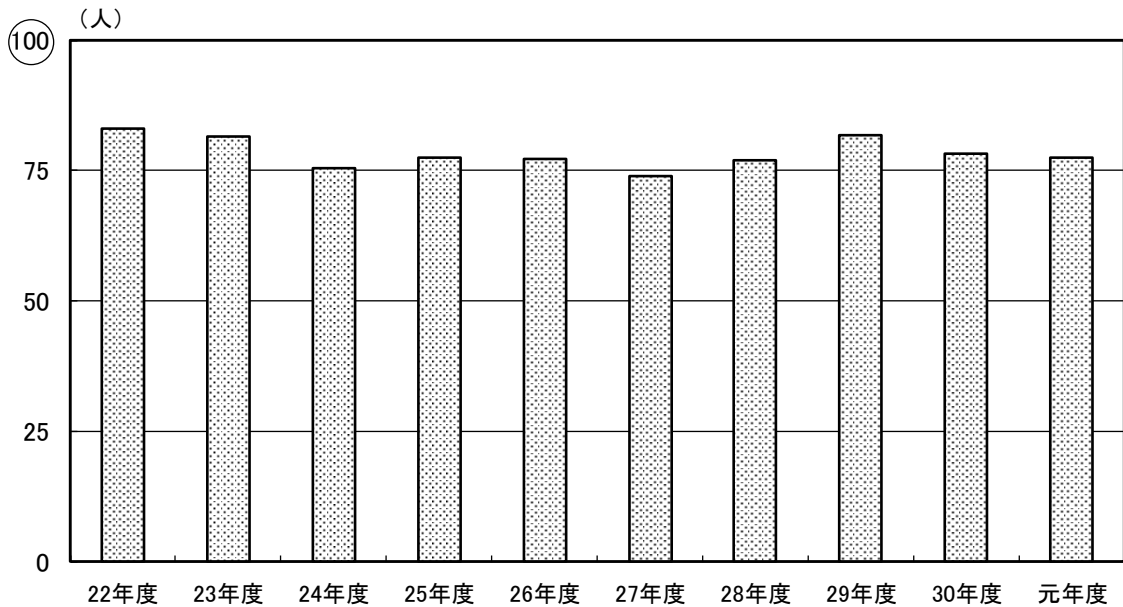
(8) 在宅復帰率

	平成 22年度	23年度	24年度	25年度	26年度	27年度	28年度	29年度	30年度	令和 元年度
老健	50.3%	50.1%	56.4%	60.2%	56.0%	55.8%	57.6%	58.8%	59.9%	59.2%



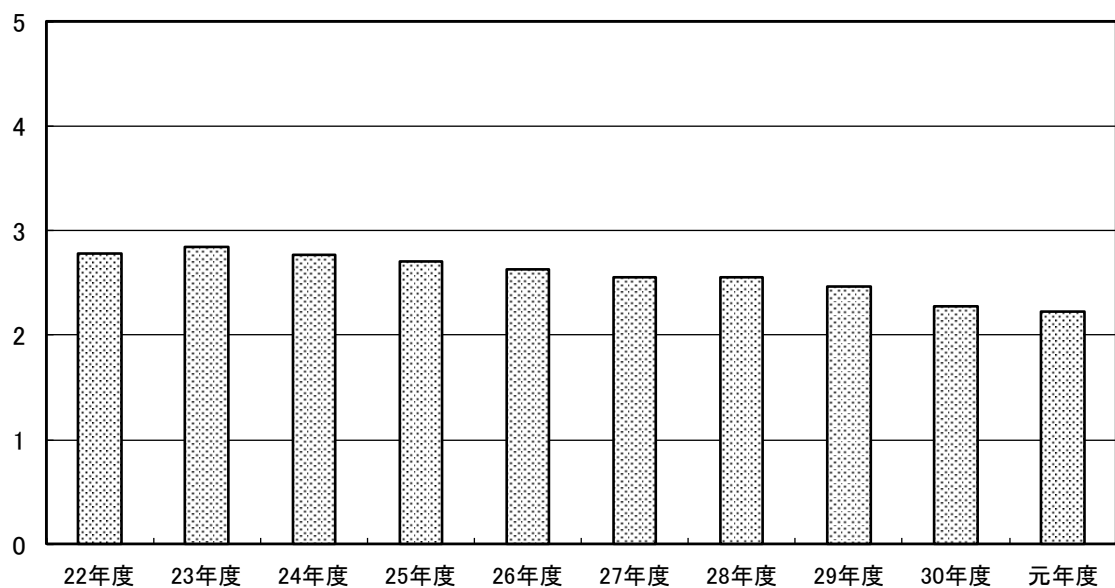
(1) 通所リハビリ(定員100人) 利用者数 [1日平均]

	平成 22年度	23年度	24年度	25年度	26年度	27年度	28年度	29年度	30年度	令和 元年度
通所リハ	83.0	81.5	75.5	77.5	77.3	73.9	76.9	81.7	78.4	77.4



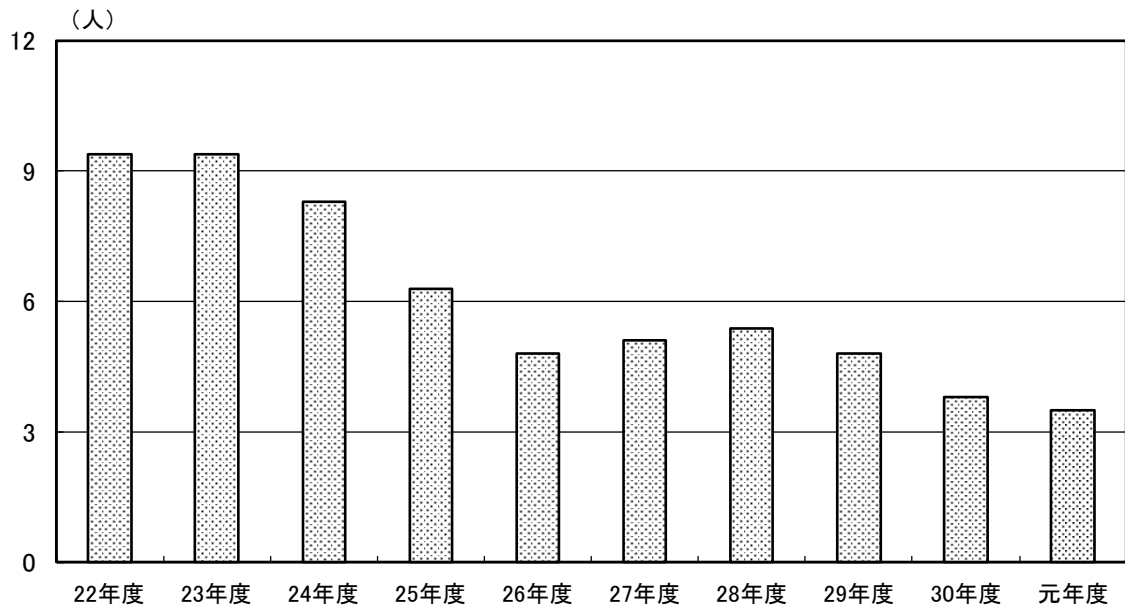
(2) 通所リハビリ 平均要介護度

	平成 22年度	23年度	24年度	25年度	26年度	27年度	28年度	29年度	30年度	令和 元年度
通所リハ	2.78	2.84	2.77	2.70	2.63	2.56	2.55	2.46	2.27	2.22



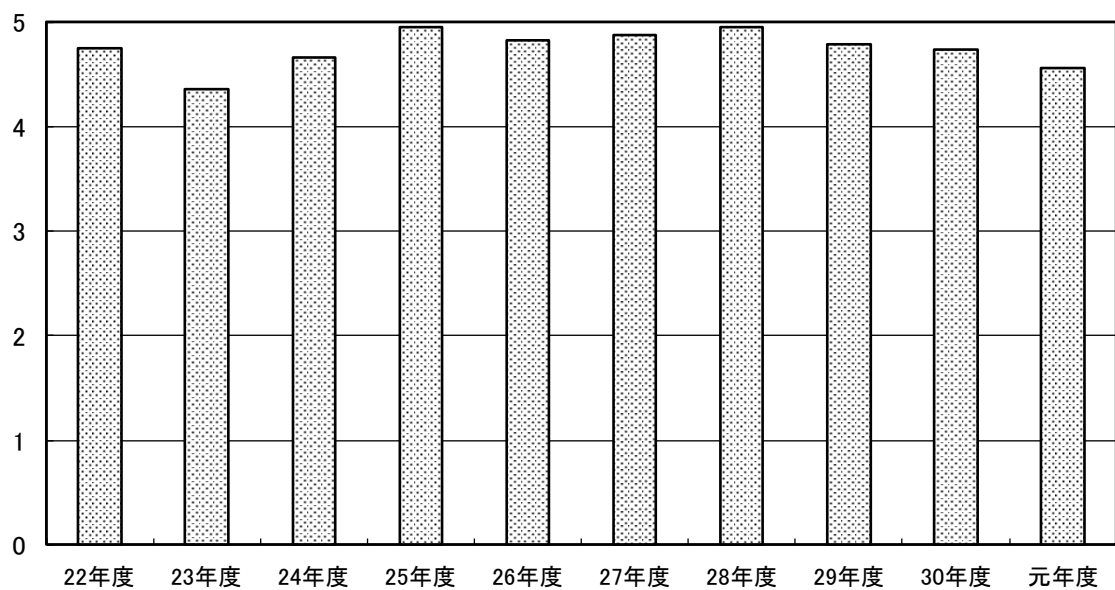
(3) 訪問入浴介護 利用者数 [1ヶ月平均]

	平成 22年度	23年度	24年度	25年度	26年度	27年度	28年度	29年度	30年度	令和 元年度
訪問入浴	9.4	9.4	8.3	6.3	4.8	5.1	5.4	4.8	3.8	3.5



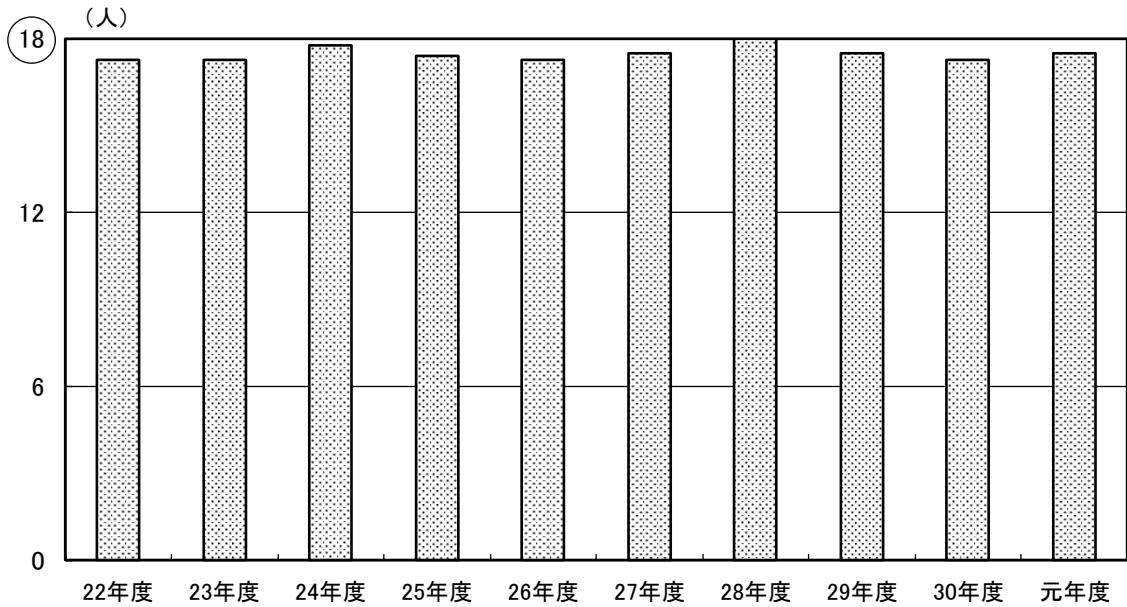
(4) 訪問入浴介護 平均要介護度

	平成 22年度	23年度	24年度	25年度	26年度	27年度	28年度	29年度	30年度	令和 元年度
訪問入浴	4.75	4.36	4.66	4.95	4.82	4.88	4.95	4.79	4.74	4.56



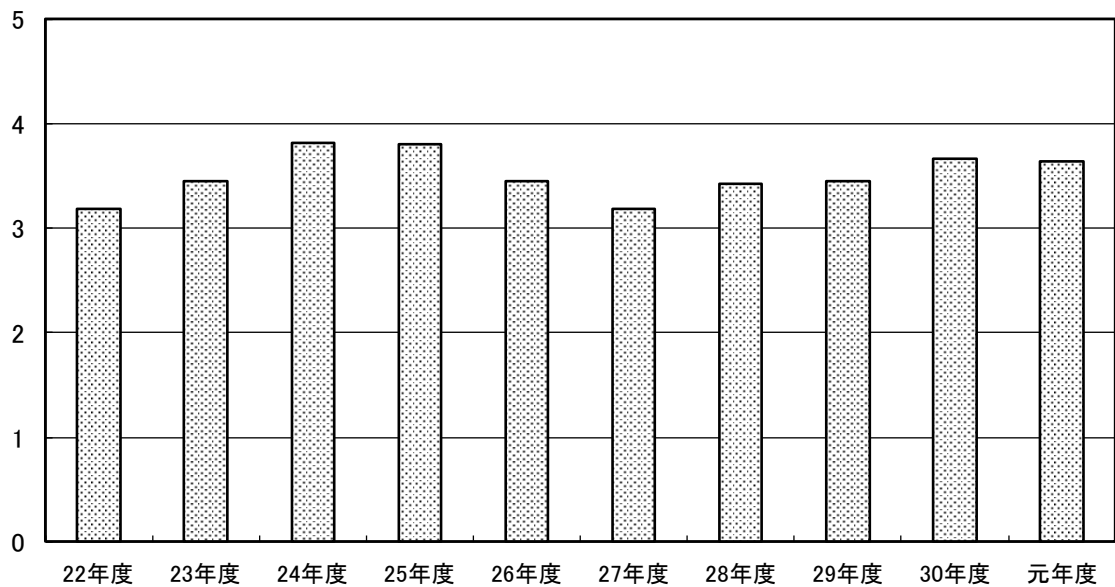
(5) グループホーム(定員18人) 入居者数 [1日平均]

	平成 22年度	23年度	24年度	25年度	26年度	27年度	28年度	29年度	30年度	令和 元年度
グループホーム	17.3	17.3	17.8	17.4	17.3	17.5	18.0	17.5	17.3	17.5



(6) グループホーム 平均要介護度

	平成 22年度	23年度	24年度	25年度	26年度	27年度	28年度	29年度	30年度	令和 元年度
グループホーム	3.18	3.45	3.81	3.80	3.45	3.18	3.42	3.45	3.67	3.64



(7) 事故・ヒヤリハット発生件数 [1ヶ月平均]

	平成 22年度	23年度	24年度	25年度	26年度	27年度	28年度	29年度	30年度	令和 元年度
事故報告	1.0	0.3	1.2	0.8	0.7	0.7	1.3	0.9	1.8	1.0
ヒヤリハット	20.2	33.1	25.5	5.2	3.7	1.9	2.0	2.0	1.8	3.5

