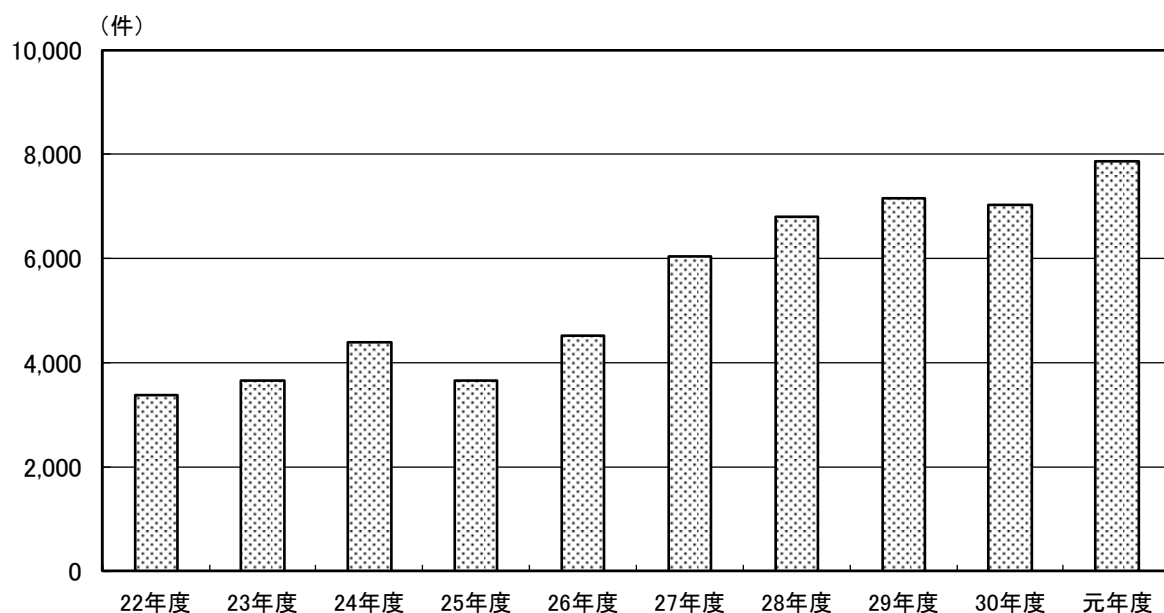


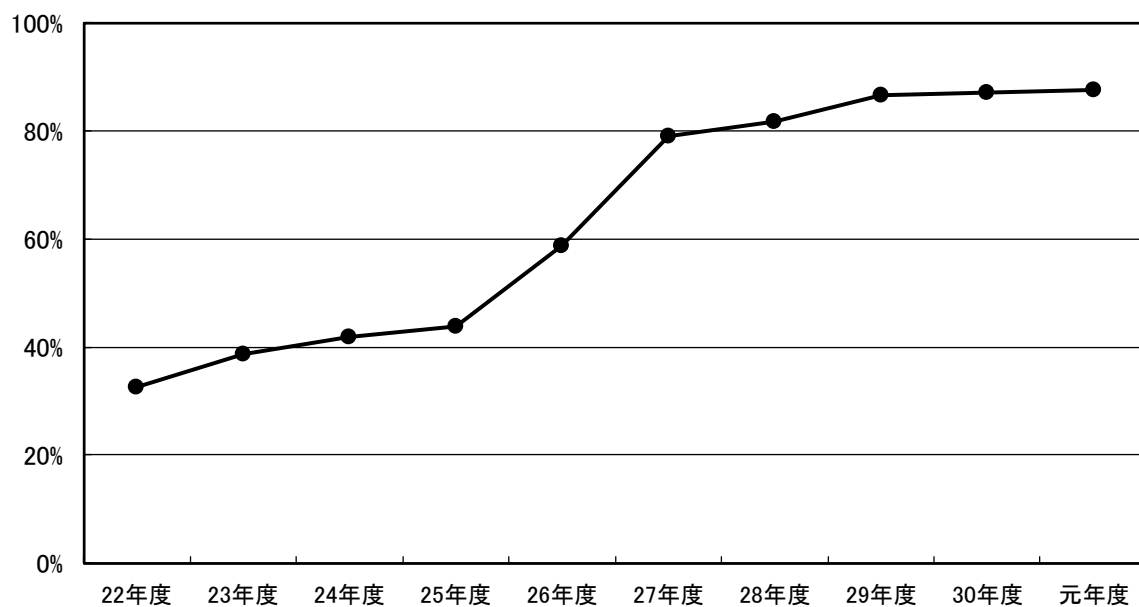
(1) 薬剤管理指導件数

	平成 22年度	23年度	24年度	25年度	26年度	27年度	28年度	29年度	30年度	令和 元年度
件数	3,389	3,670	4,387	3,649	4,512	6,040	6,797	7,148	7,036	7,863



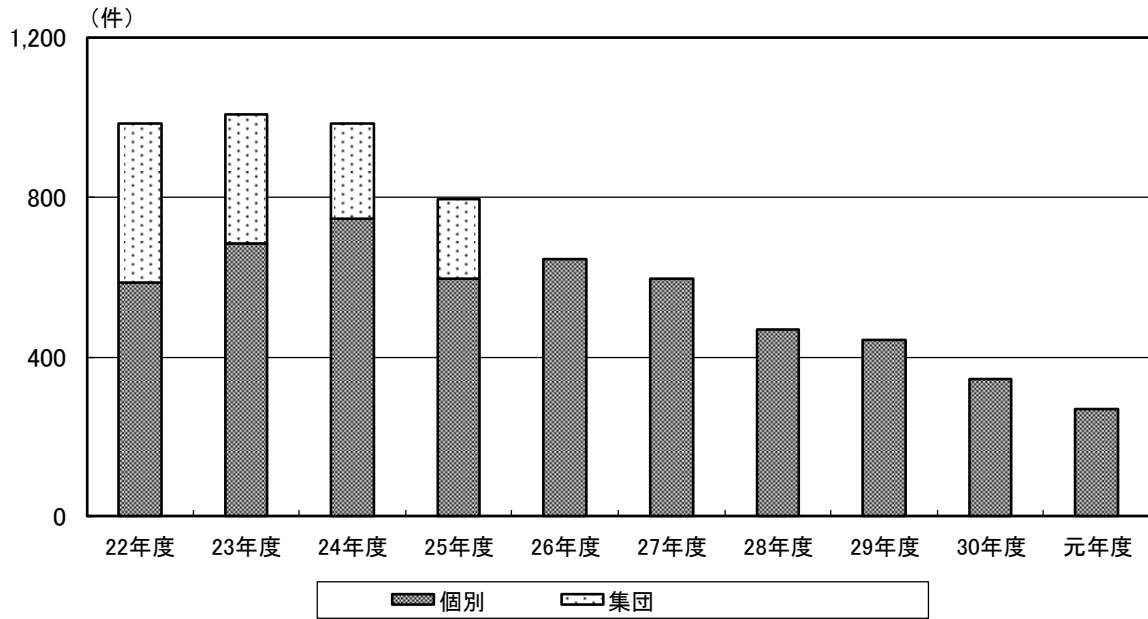
(2) 後発医薬品使用率 (入院分)

	平成 22年度	23年度	24年度	25年度	26年度	27年度	28年度	29年度	30年度	令和 元年度
比率	32.6%	38.7%	41.9%	43.9%	58.8%	79.1%	81.7%	86.6%	87.1%	87.5%



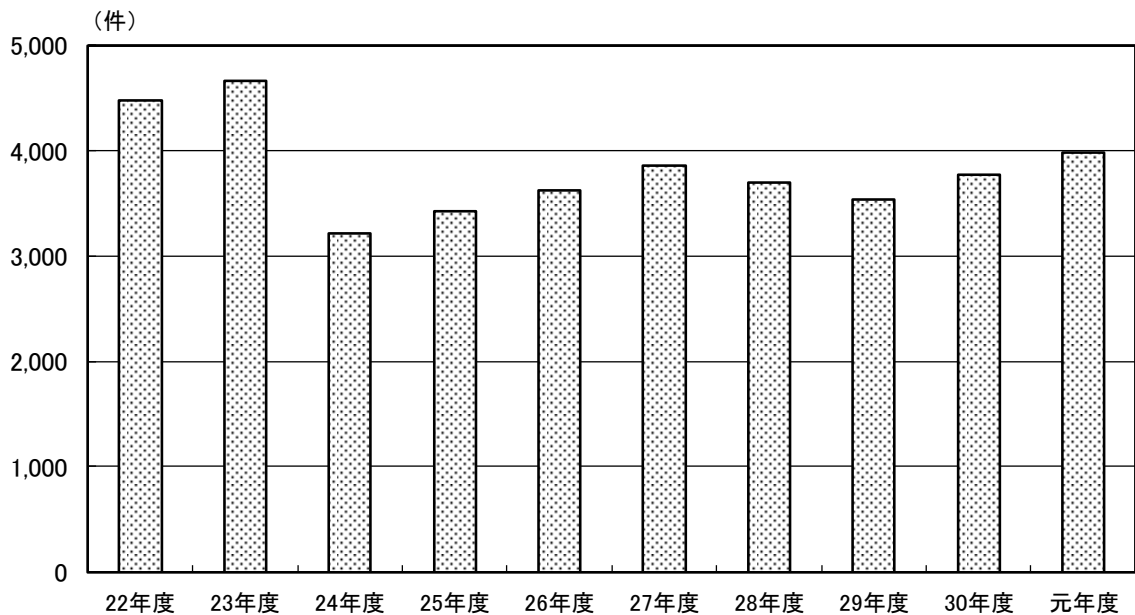
(3) 栄養指導件数（集団・個別）

	平成 22年度	23年度	24年度	25年度	26年度	27年度	28年度	29年度	30年度	令和 元年度
集団	400	323	238	199	0	0	0	0	0	0
個別	585	685	748	597	644	596	470	443	343	269
計	985	1,008	986	796	644	596	470	443	343	269



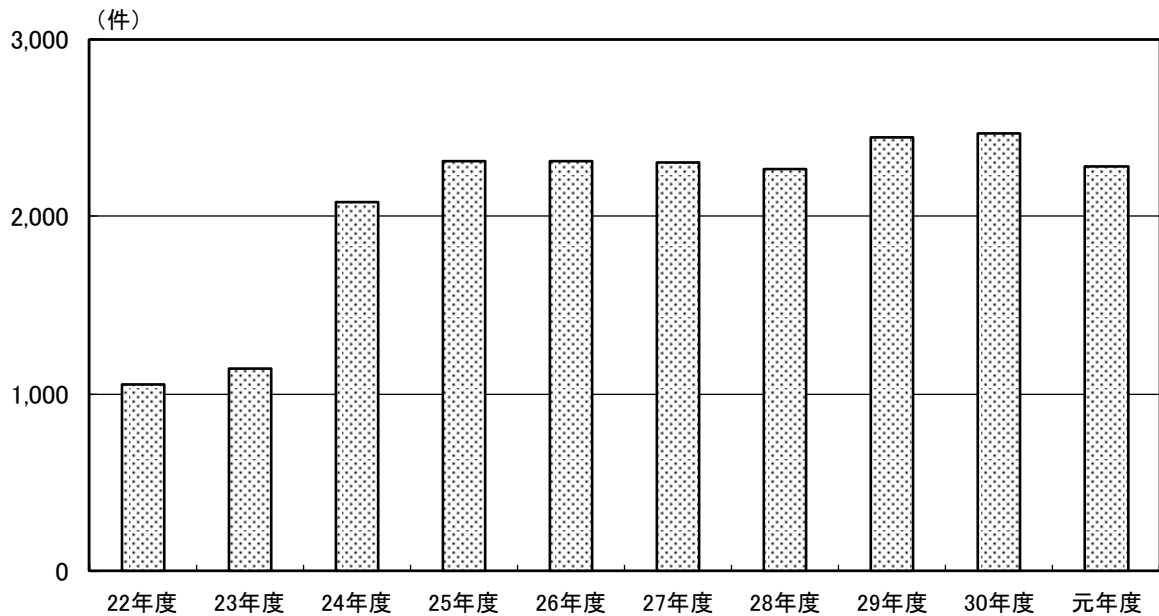
(4) 栄養管理指導件数

	平成 22年度	23年度	24年度	25年度	26年度	27年度	28年度	29年度	30年度	令和 元年度
件数	4,481	4,658	3,218	3,430	3,621	3,856	3,699	3,538	3,770	3,977



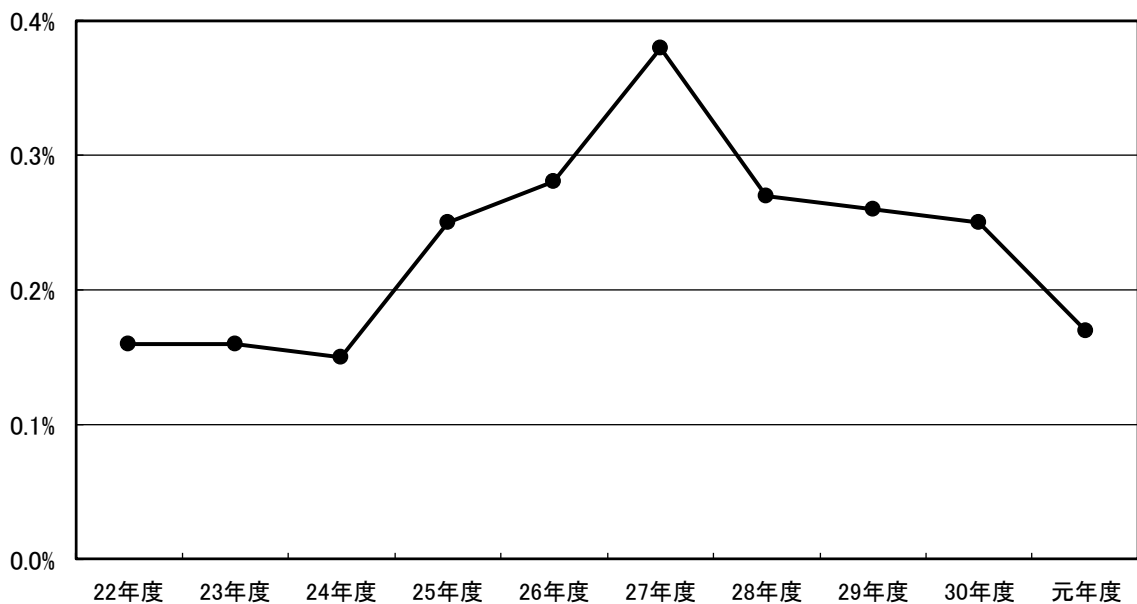
(5) NST加算件数

	平成 22年度	23年度	24年度	25年度	26年度	27年度	28年度	29年度	30年度	令和 元年度
件数	1,056	1,141	2,085	2,313	2,309	2,305	2,266	2,449	2,471	2,282



(6) 医事請求減点比率 (復点后)

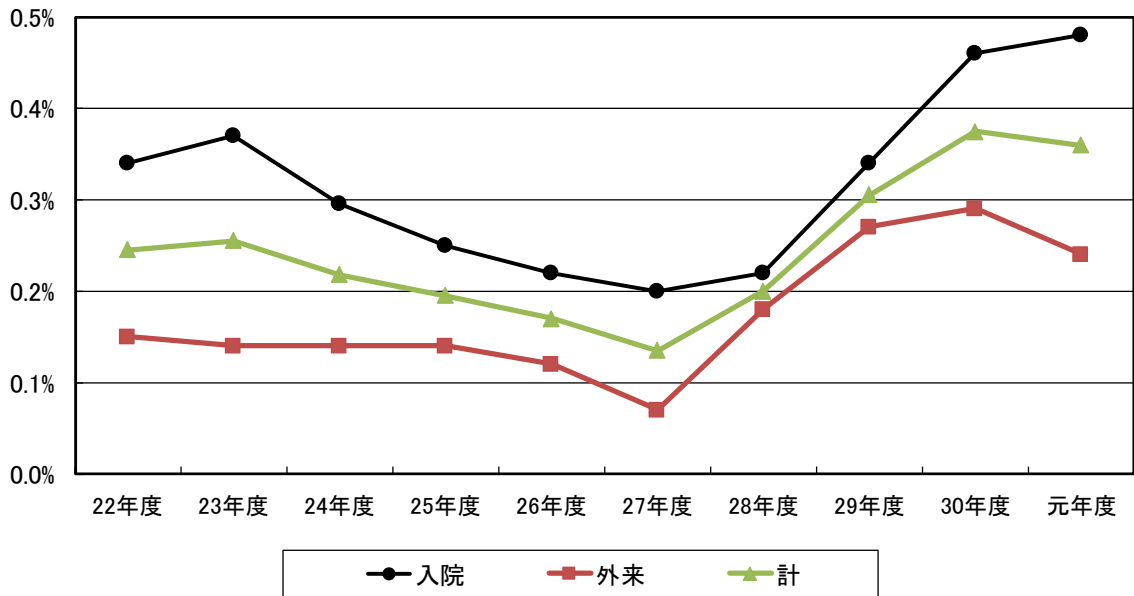
	平成 22年度	23年度	24年度	25年度	26年度	27年度	28年度	29年度	30年度	令和 元年度
比率	0.16%	0.16%	0.15%	0.25%	0.28%	0.38%	0.27%	0.26%	0.25%	0.17%



減点比率 = 前月減点数(当月・過誤) / 前々月保険請求点数

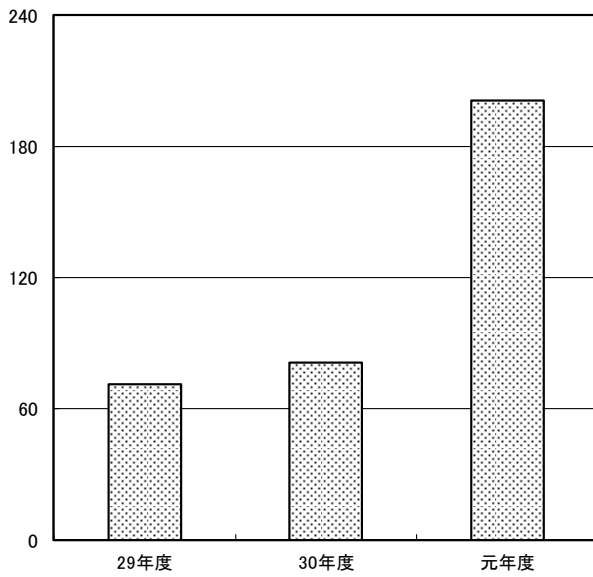
(7) 窓口未収発生率

	平成 22年度	23年度	24年度	25年度	26年度	27年度	28年度	29年度	30年度	令和 元年度
入院	0.34%	0.37%	0.30%	0.25%	0.22%	0.20%	0.22%	0.34%	0.46%	0.48%
外来	0.15%	0.14%	0.14%	0.14%	0.12%	0.07%	0.18%	0.27%	0.29%	0.24%
計	0.25%	0.26%	0.22%	0.20%	0.17%	0.14%	0.20%	0.31%	0.38%	0.36%



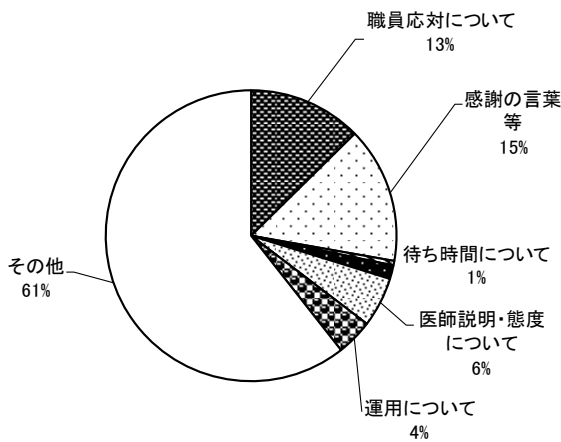
(8) ご意見箱

1) 件数

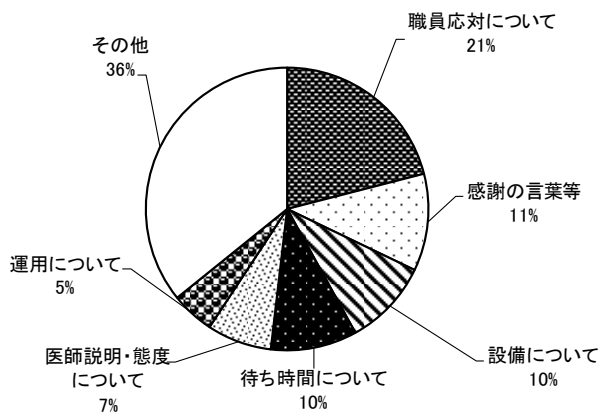


2) 内容の割合

○元年度

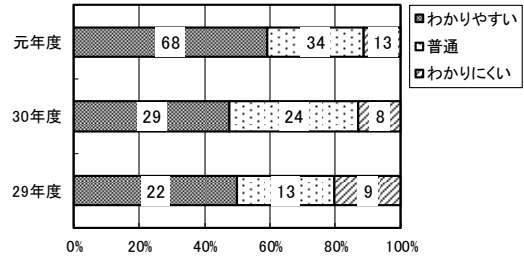


○30年度

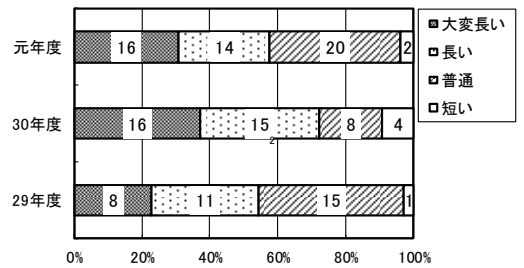


3) 評価

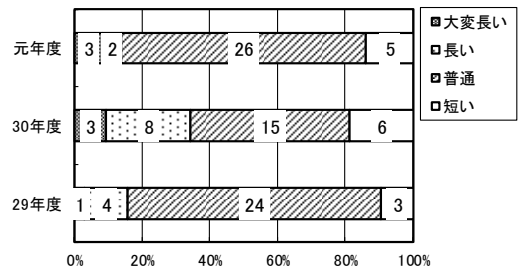
① 医師説明



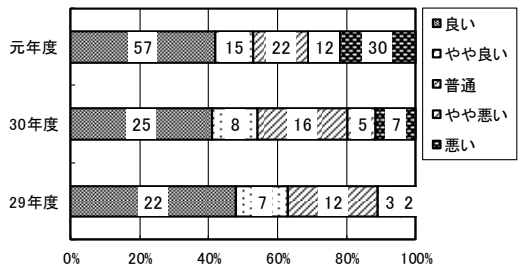
② 待ち時間(診察)



③ 待ち時間(会計)



④ 職員応対



⑤ 設備

