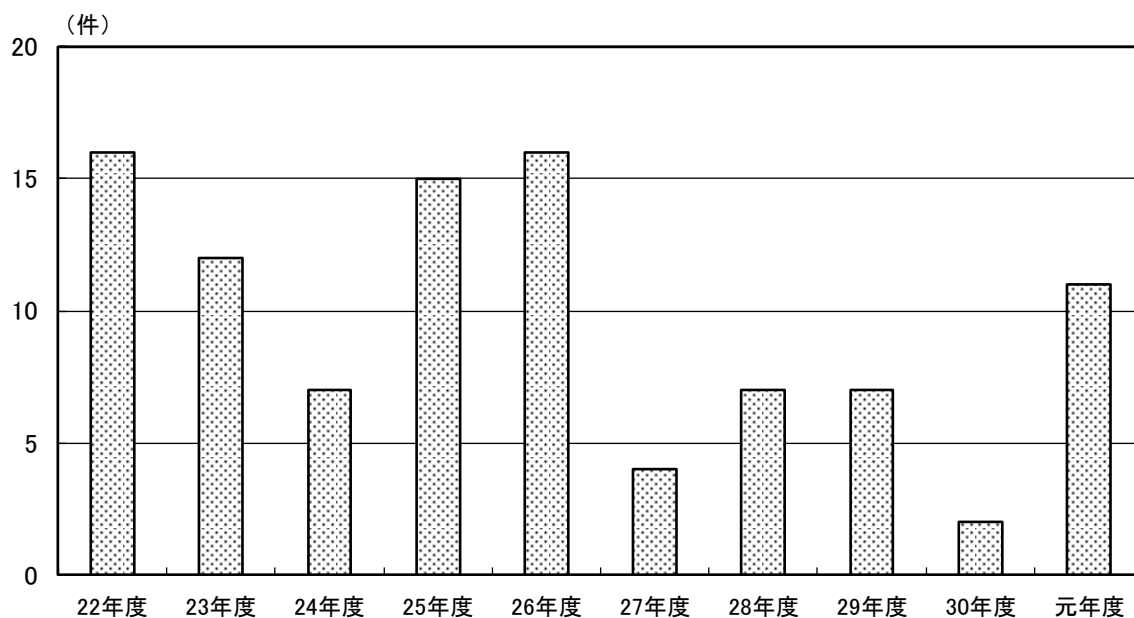


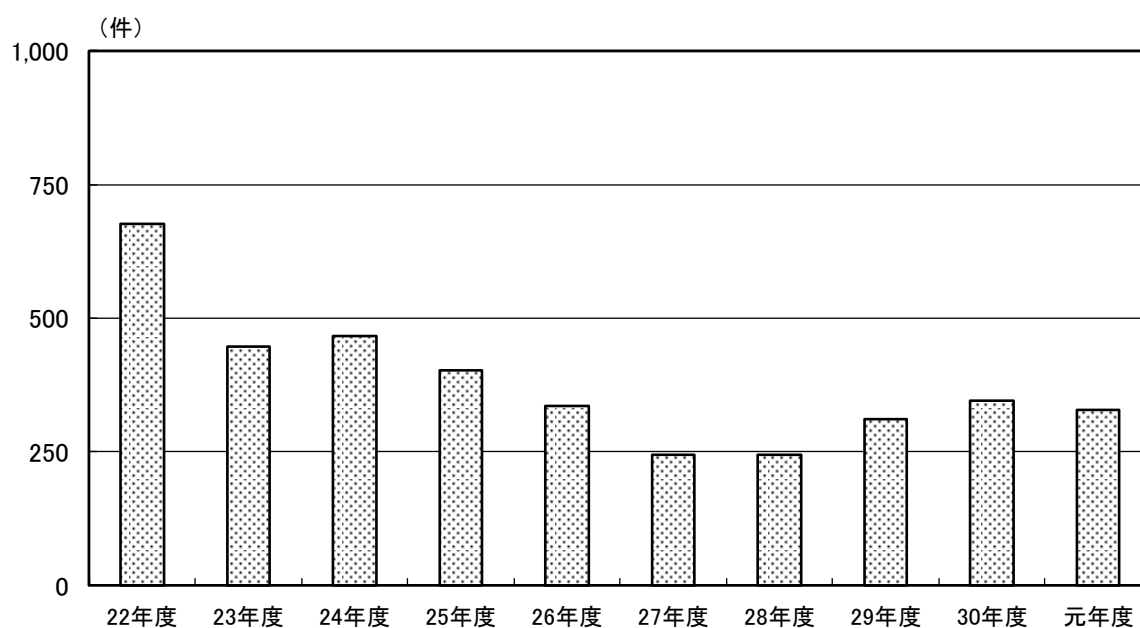
(1) 事故報告件数

	平成 22年度	23年度	24年度	25年度	26年度	27年度	28年度	29年度	30年度	令和 元年度
件数	16	12	7	15	16	4	7	7	2	11



(2) ヒヤリハット報告件数

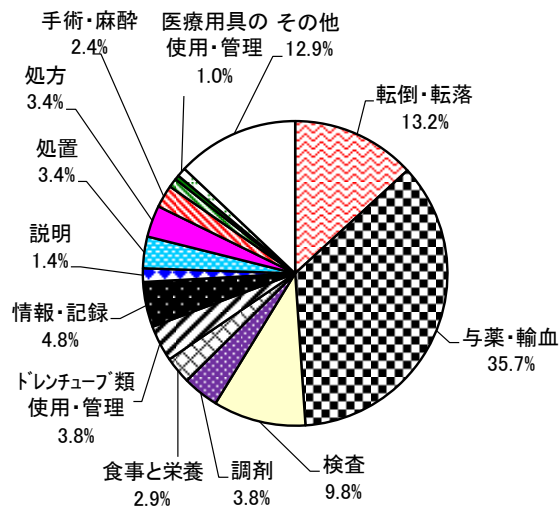
	平成 22年度	23年度	24年度	25年度	26年度	27年度	28年度	29年度	30年度	令和 元年度
件数	676	447	467	402	336	243	245	311	344	328



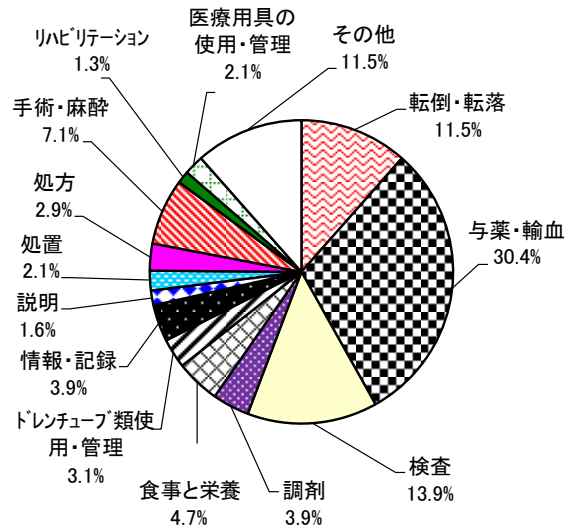
(3) 事故・ヒヤリハット等事例分類

	平成										令和 元年度
	22年度	23年度	24年度	25年度	26年度	27年度	28年度	29年度	30年度		
1 転倒・転落	107	70	83	77	90	90	60	58	44	55	
2 与薬・輸血	171	134	140	129	81	89	123	111	116	149	
3 検査	96	43	32	29	30	48	22	42	53	41	
4 調剤	34	20	32	22	26	19	8	14	15	16	
5 食事と栄養	23	14	12	9	20	14	13	13	18	12	
6 ドレンチューブ類使用・管理	62	49	38	29	17	11	11	26	12	16	
7 情報・記録	19	17	22	15	13	11	13	17	15	20	
8 説明	5	2	6	2	10	10	7	1	6	6	
9 処置	21	16	10	12	9	9	10	18	8	14	
10 処方	15	12	9	14	8	7	17	5	11	14	
11 手術・麻酔	13	10	19	19	6	5	22	38	27	10	
12 事務	17	6	17	3	5	4	1	2	0	4	
13 リハビリテーション	0	0	1	4	5	4	2	6	5	2	
14 医療用具の使用・管理	16	7	8	4	5	4	8	6	8	4	
15 その他	77	47	45	49	56	42	45	56	44	54	
計	676	447	474	417	381	367	362	413	382	417	

○元年度

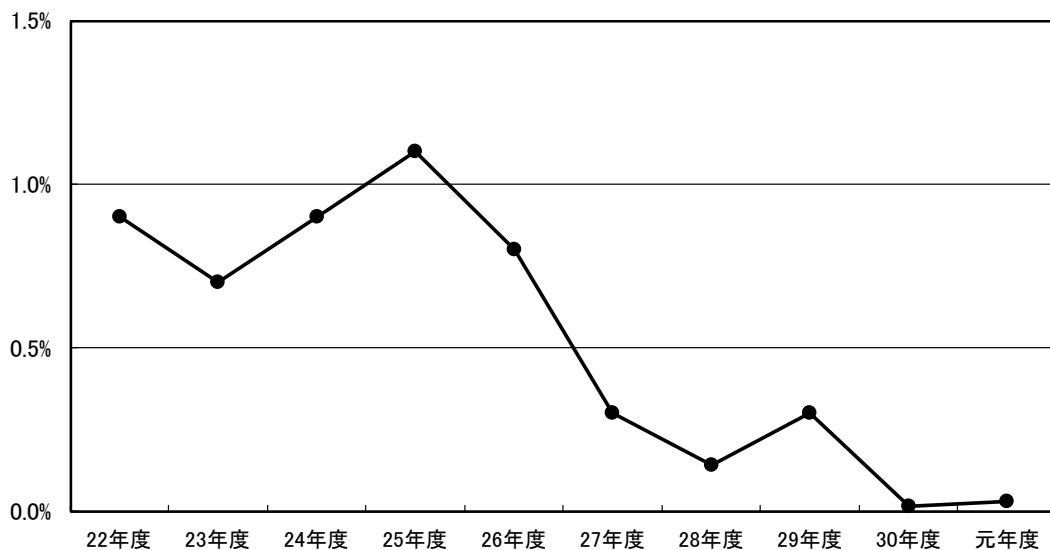


○30年度



(4) MRS A 検出率

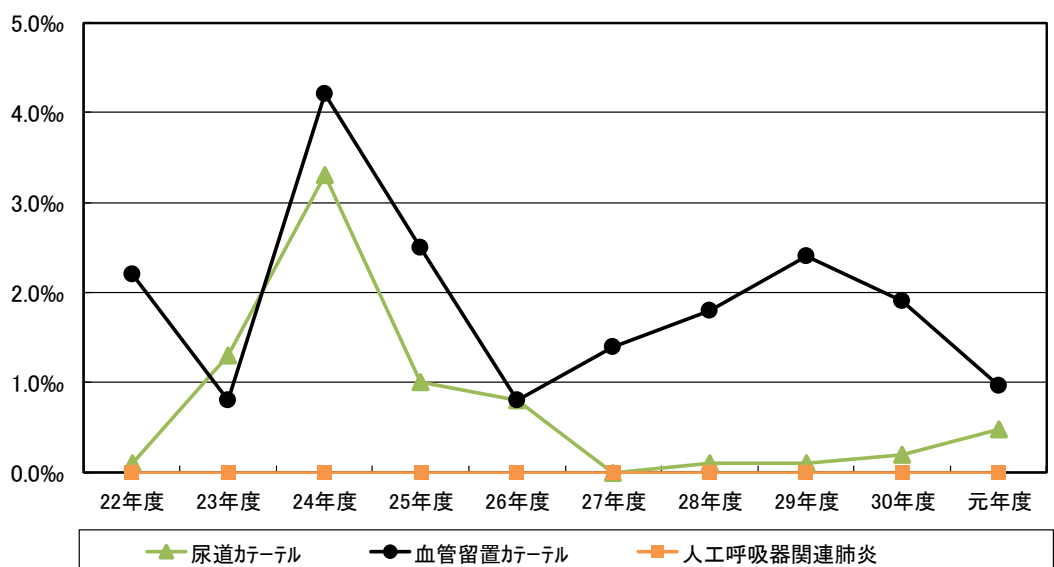
	平成 22年度	23年度	24年度	25年度	26年度	27年度	28年度	29年度	30年度	令和 元年度
検出率	0.9%	0.7%	0.9%	1.1%	0.8%	0.3%	0.1%	0.3%	0.0%	0.0%
JHAIS	0.7%	0.7%	0.7%	0.7%	0.4%	0.4%	0.4%	0.4%	0.4%	0.4%



JNIS方式 (月間のMRS A検出数 / 月間の実入院者数) × 100

(5) 感染率 (ターゲットサーベイランス)

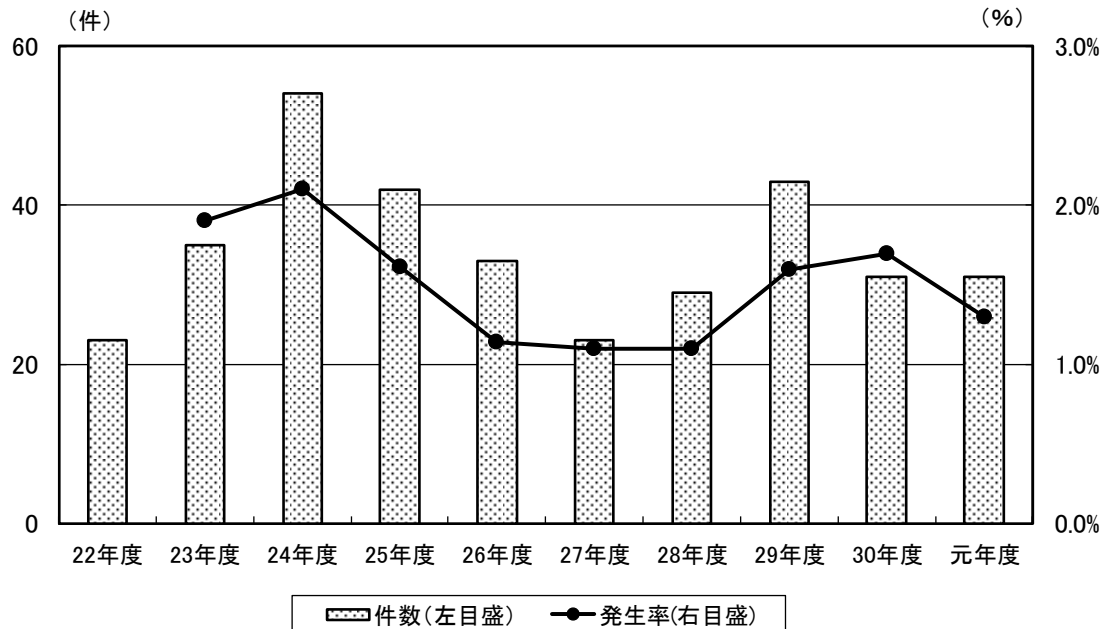
	平成 22年度	23年度	24年度	25年度	26年度	27年度	28年度	29年度	30年度	令和 元年度
尿道カテーテル	0.1‰	1.3‰	3.3‰	1.0‰	0.8‰	0.0‰	0.1‰	0.1‰	0.2‰	0.5‰
血管留置カテーテル	2.2‰	0.8‰	4.2‰	2.5‰	0.8‰	1.4‰	1.8‰	2.4‰	1.9‰	1.0‰
人工呼吸器 関連肺炎	0.0‰	0.0‰	0.0‰	0.0‰	0.0‰	0.0‰	0.0‰	0.0‰	0.0‰	0.0‰
平均	0.8‰	0.7‰	2.5‰	1.2‰	0.5‰	0.5‰	0.6‰	0.8‰	0.7‰	0.5‰



感染率 = (感染数 / 使用延日数) × 1000

(6) 褥瘡新規発生件数・推定発生率

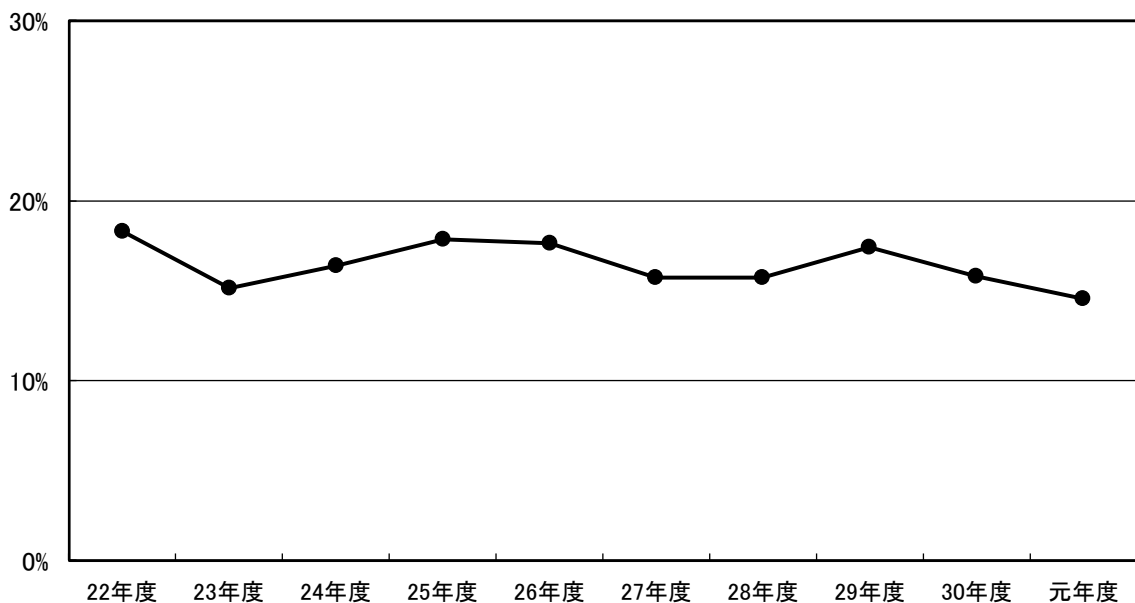
	平成 22年度	23年度	24年度	25年度	26年度	27年度	28年度	29年度	30年度	令和 元年度
件数	23	35	54	42	33	23	29	43	31	31
発生率	—	1.9%	2.1%	1.6%	1.1%	1.1%	1.1%	1.6%	1.7%	1.3%



推定発生率 = (褥瘡患者数 - 入院時既に褥瘡を保有していた患者数) / 入院患者数 × 100

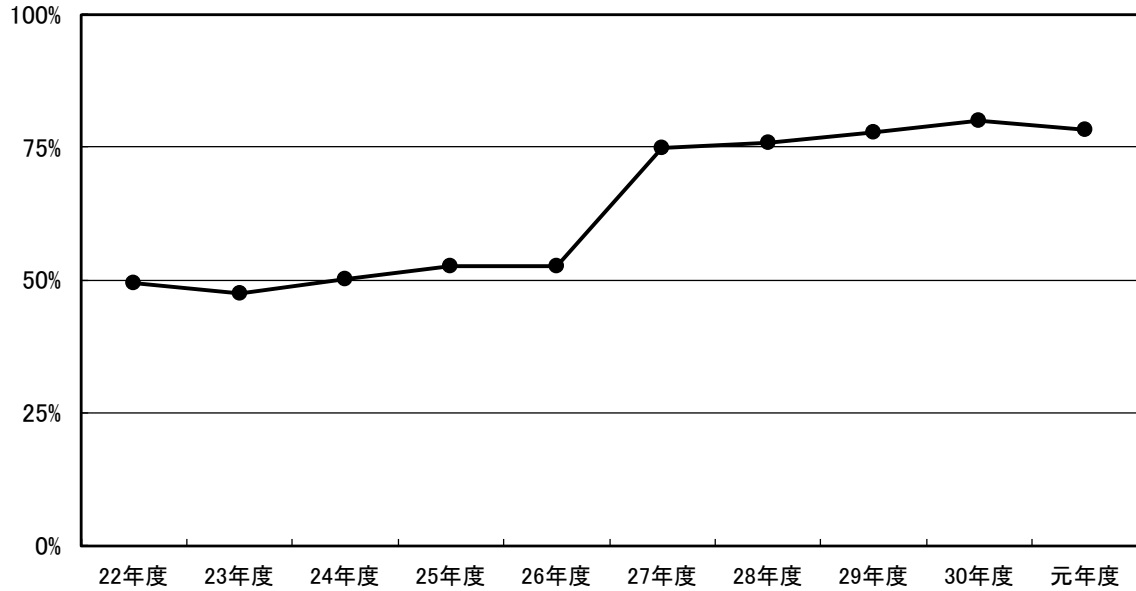
(7) 長期入院患者比率 (30日超)

	平成 22年度	23年度	24年度	25年度	26年度	27年度	28年度	29年度	30年度	令和 元年度
比率	18.3%	15.1%	16.4%	17.8%	17.6%	15.7%	15.7%	17.4%	15.8%	14.5%



(8) 入院患者老人比率 (65歳以上)

	平成 22年度	23年度	24年度	25年度	26年度	27年度	28年度	29年度	30年度	令和 元年度
比率	49.3%	47.4%	50.1%	52.7%	52.5%	74.9%	75.8%	77.9%	80.0%	78.3%



(9) 死亡退院患者率

	平成 22年度	23年度	24年度	25年度	26年度	27年度	28年度	29年度	30年度	令和 元年度
死亡患者数	230	201	214	157	125	149	163	141	173	166
退院患者数	3,372	3,518	3,234	3,376	3,599	3,789	3,702	3,552	3,778	3,986
死亡率	6.8%	5.7%	6.6%	4.7%	3.5%	3.9%	4.4%	4.0%	4.6%	4.2%

