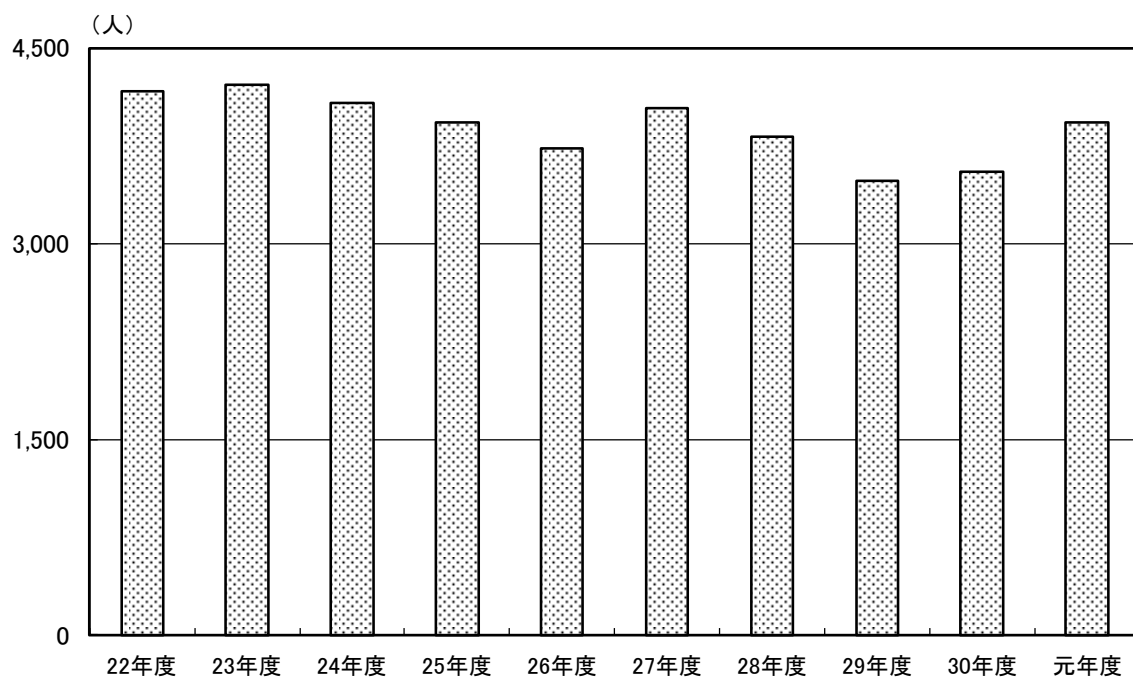


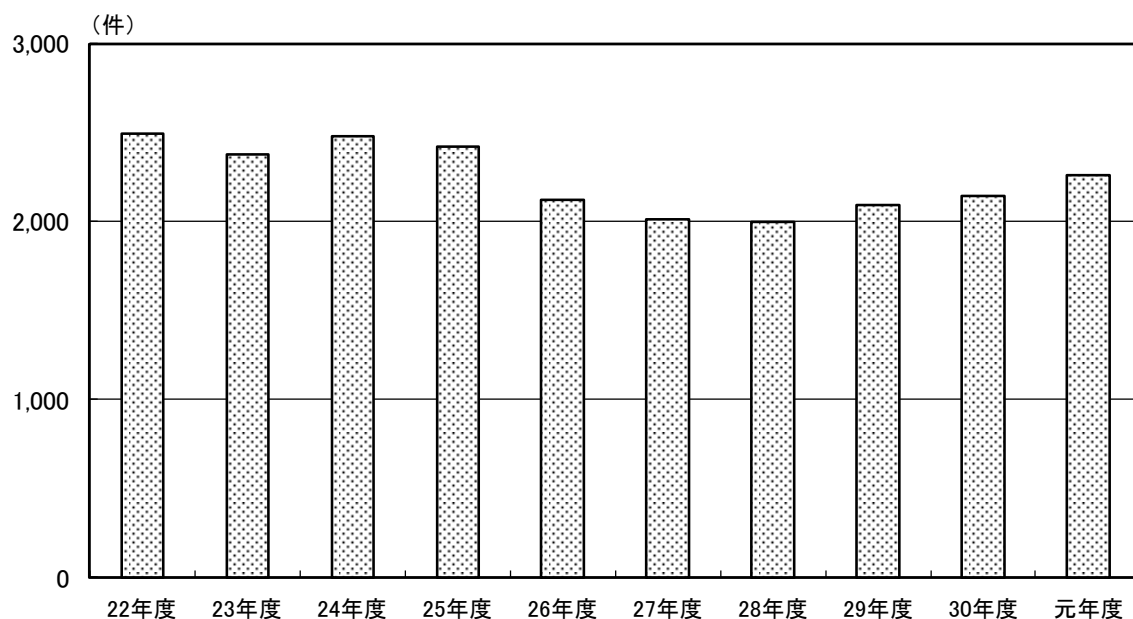
(1) 紹介患者数

	平成 22年度	23年度	24年度	25年度	26年度	27年度	28年度	29年度	30年度	令和 元年度
件数	4,169	4,220	4,081	3,931	3,731	4,036	3,825	3,479	3,553	3,935



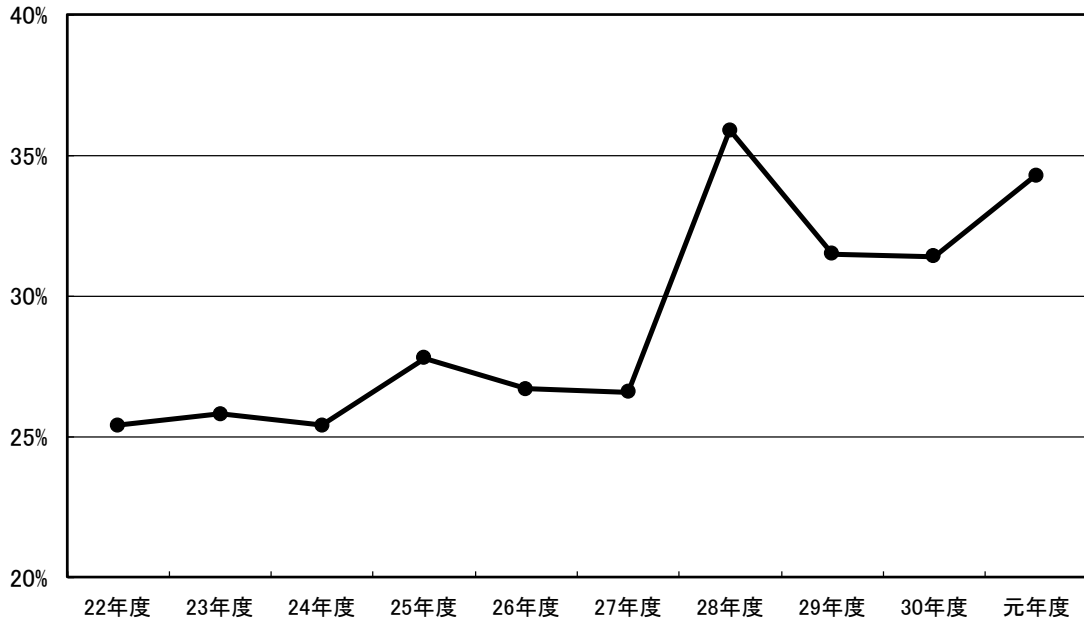
(2) 救急搬入件数

	平成 22年度	23年度	24年度	25年度	26年度	27年度	28年度	29年度	30年度	令和 元年度
件数	2,490	2,376	2,478	2,421	2,119	2,015	1,997	2,094	2,141	2,263



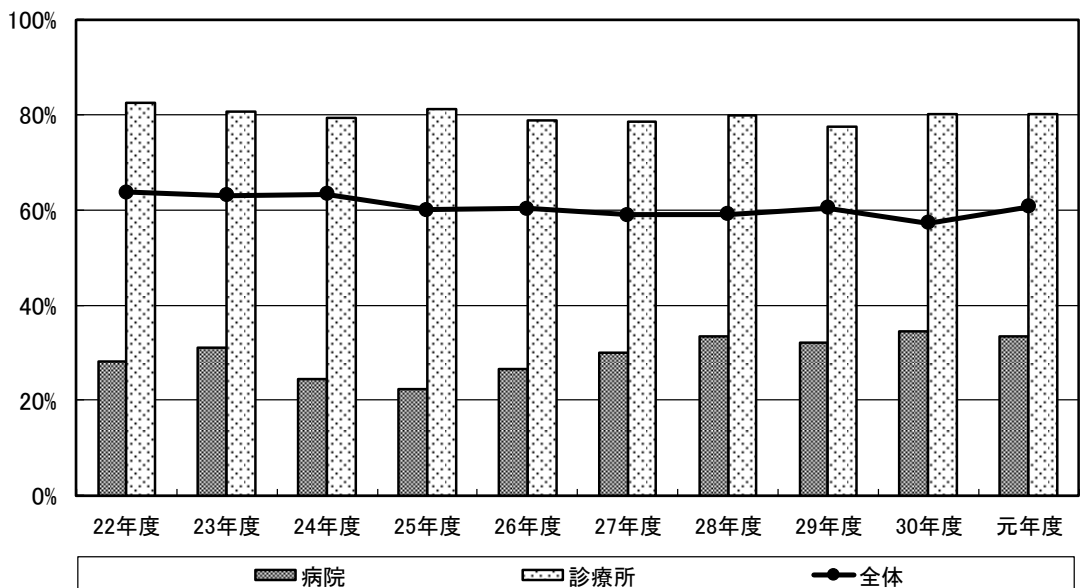
(3) 紹介率

	平成 22年度	23年度	24年度	25年度	26年度	27年度	28年度	29年度	30年度	令和 元年度
比率	25.4%	25.8%	25.4%	27.8%	26.7%	26.6%	35.9%	31.5%	31.4%	34.3%



(4) 逆紹介率

	平成 22年度	23年度	24年度	25年度	26年度	27年度	28年度	29年度	30年度	令和 元年度
病院	28.1%	31.0%	24.5%	22.3%	26.5%	30.0%	33.5%	32.2%	34.4%	33.5%
診療所	82.5%	80.7%	79.4%	81.2%	78.7%	78.4%	79.7%	77.5%	80.0%	80.0%
全体	63.7%	63.0%	63.3%	60.0%	60.2%	58.9%	59.1%	60.4%	57.2%	60.6%

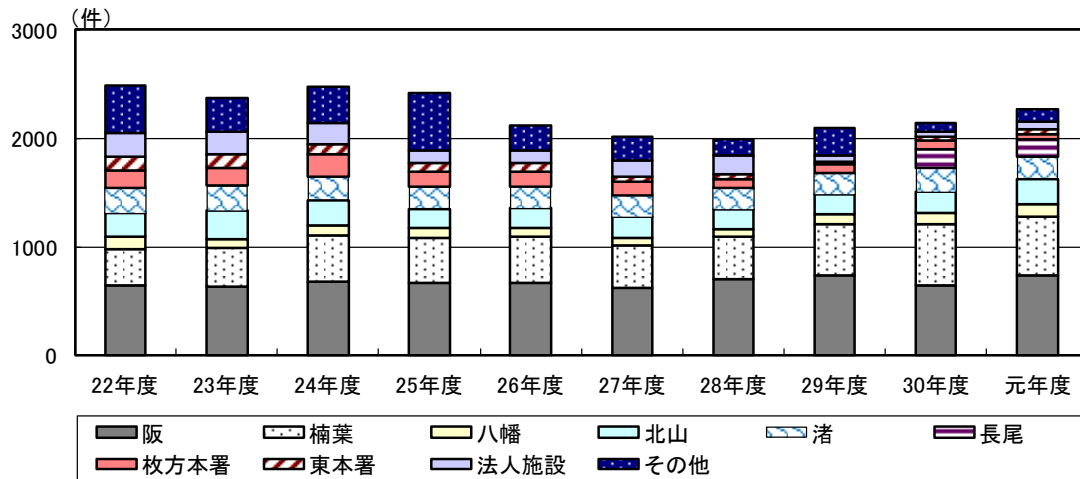


(5) 紹介件数上位医療機関（15件以上）

	紹介元医療機関	紹介件数		対前年比
		30年度	元年度	
1	医療法人 昭正会 森川医院	61	261	427.9%
2	医療法人 誠幸会 わだ整形外科クリニック	76	186	244.7%
3	関西医科大学附属病院	149	173	116.1%
4	医療法人 きたの整形外科	180	165	91.7%
5	医療法人 土井外科胃腸内科	135	155	114.8%
6	市立ひらかた病院	102	119	116.7%
7	医療法人 みよし内科消化器科	91	103	113.2%
8	星ヶ丘医療センター	95	99	104.2%
9	にしうえファミリークリニック	71	77	108.5%
10	関西医科大学くずは病院	53	62	117.0%
11	枚方公済病院	54	61	113.0%
12	ねぎ整形外科・リウマチクリニック	50	59	118.0%
13	特定医療法人 健和会 うえだ下田部病院	30	51	170.0%
14	あまづつみ医院	55	48	87.3%
15	えだがわ胃腸内科クリニック	38	47	123.7%
16	医療法人 徳志会 折野産婦人科	34	45	132.4%
17	医療法人 りんどう会 向山病院	31	38	122.6%
	関西記念病院	29	38	131.0%
18	医療法人 高木皮膚科泌尿器科	34	35	102.9%
19	医療法人 ふじやまクリニック	48	34	70.8%
20	医療法人 北辰会 有澤総合病院	32	29	90.6%
21	のせクリニック	56	27	48.2%
22	京都岡本記念病院	34	24	70.6%
23	山本眼科	26	23	88.5%
	京都大学医学部附属病院	17	23	135.3%
24	医療法人 あつみ消化器クリニック	29	22	75.9%
	水野内科循環器内科	22	22	100.0%
	医療法人 田辺眼科	4	22	550.0%
25	医療法人 小糸医院	30	21	70.0%
	医療法人 みどり会 中村病院	18	21	116.7%
	医療法人 永松医院	12	21	175.0%
	医療法人 徳洲会 宇治徳洲会病院	11	21	190.9%
26	関西医科大学総合医療センター	13	20	153.8%
	夢心診療所	5	20	400.0%
27	渡辺整形外科	16	18	112.5%
	医療法人 いしの眼科クリニック	14	18	128.6%
28	中島外科胃腸科	20	17	85.0%
29	センチュリークリニック	23	16	69.6%
	こうの整形外科	14	16	114.3%
30	とみた整形外科クリニック	—	15	—
紹介件数(全体)		2,870	3,267	113.8%

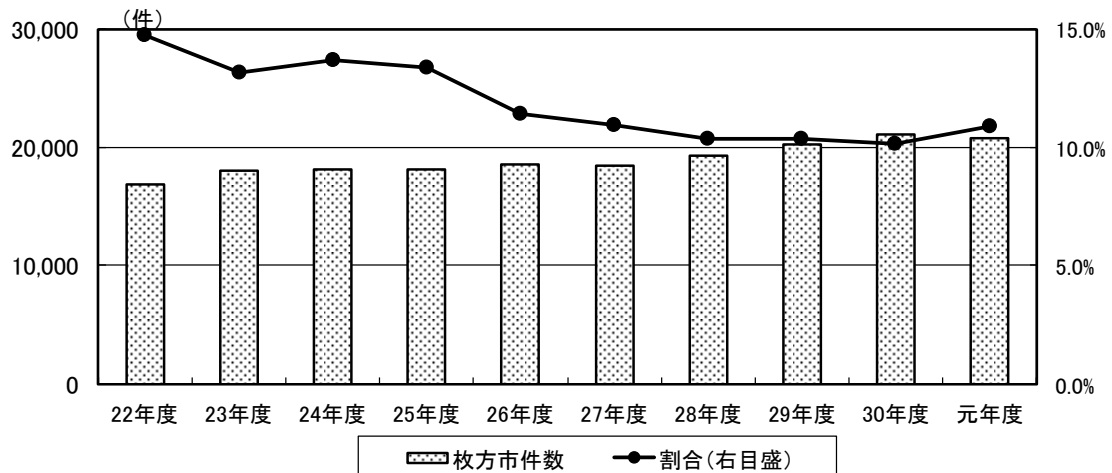
(6) 救急隊別搬入件数

	平成 22年度	23年度	24年度	25年度	26年度	27年度	28年度	29年度	30年度	令和 元年度
阪	639	633	677	667	670	622	704	732	643	741
楠葉	334	362	423	420	420	392	386	478	570	542
八幡	118	77	99	83	83	66	76	88	96	106
北山	219	258	232	181	181	197	179	184	195	235
渚	236	231	216	203	203	201	200	195	223	201
長尾									178	163
枚方本署	156	170	204	141	141	118	82	79	72	54
東本署	125	127	100	80	80	56	46	34	41	43
法人施設	223	198	193	108	108	147	166	55	40	64
その他	440	320	334	538	233	216	158	249	83	114
計	2,490	2,376	2,478	2,421	2,119	2,015	1,997	2,094	2,141	2,263



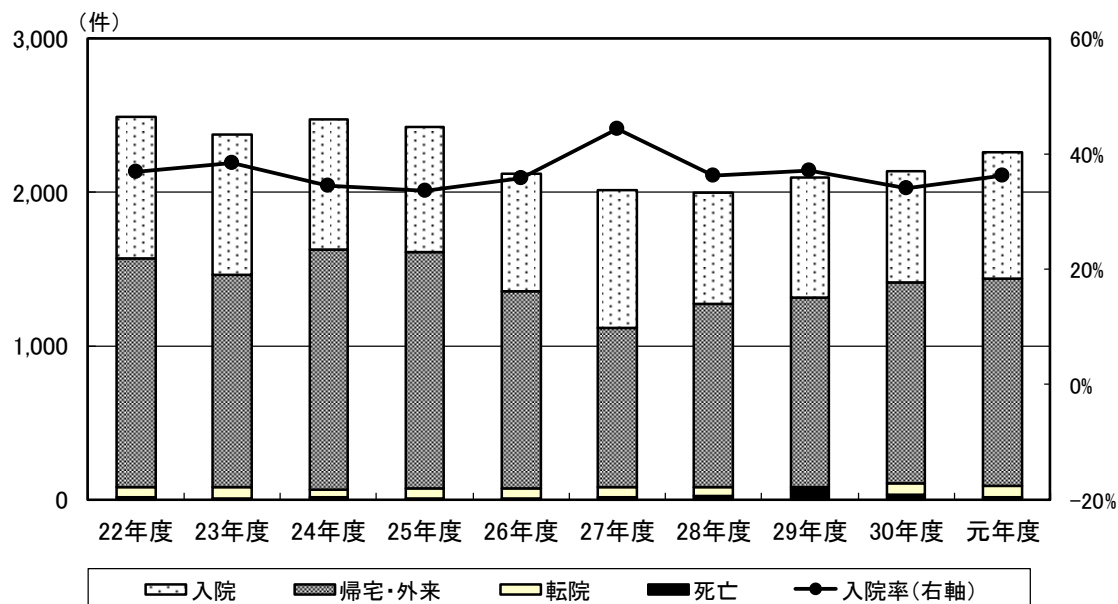
(7) 枚方市救急件数と当院搬入件数の占める割合

	平成 22年度	23年度	24年度	25年度	26年度	27年度	28年度	29年度	30年度	令和 元年度
当院搬入件数	2,490	2,376	2,478	2,421	2,119	2,015	1,997	2,094	2,141	2,263
枚方市件数	16,880	18,046	18,080	18,084	18,559	18,430	19,268	20,192	21,048	20,748
割合	14.8%	13.2%	13.7%	13.4%	11.4%	10.9%	10.4%	10.4%	10.2%	10.9%



(8) 救急搬入件数・入院率・転帰

	平成 22年度	23年度	24年度	25年度	26年度	27年度	28年度	29年度	30年度	令和 元年度
救急搬入件数	2,490	2,376	2,478	2,421	2,119	2,015	1,997	2,094	2,141	2,263
入院 (うち、入院率)	918 (37%)	911 (38%)	854 (34%)	811 (33%)	760 (36%)	893 (44%)	723 (36%)	776 (37%)	729 (34%)	821 (36%)
帰宅・外来	1,486	1,382	1,554	1,538	1,284	1,038	1,194	1,232	1,305	1,348
転院	71	72	57	61	69	67	55	20	71	74
死亡	15	11	13	11	6	17	25	66	36	20



(9) 救急断り件数

	平成 22年度	23年度	24年度	25年度	26年度	27年度	28年度	29年度	30年度	令和 元年度
件数	67	56	37	15	50	131	137	433	323	238

