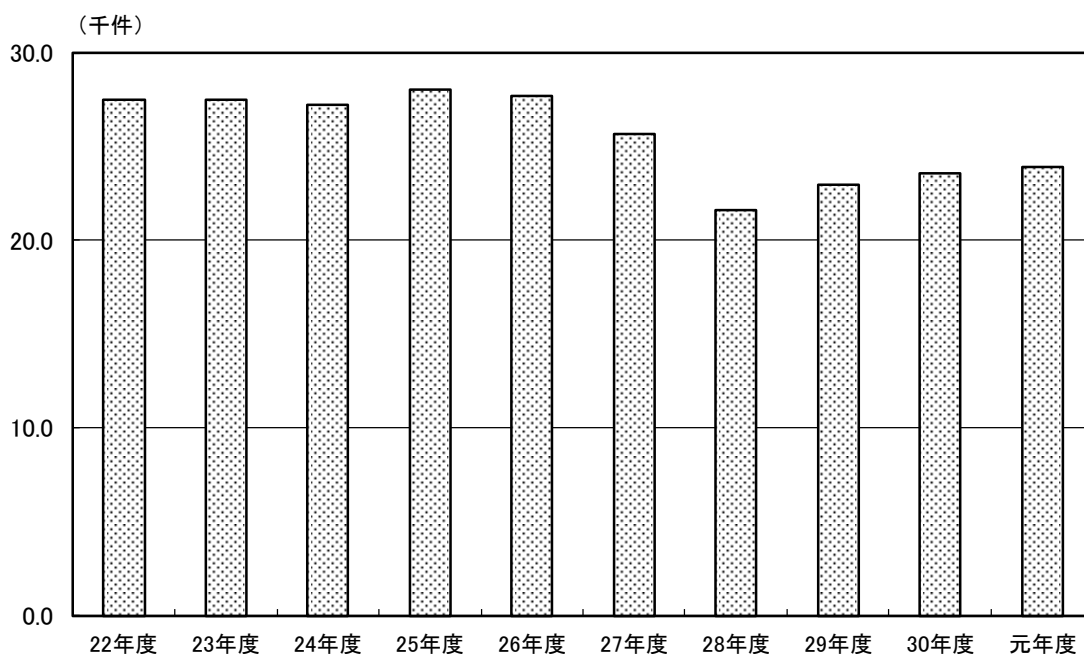


検査

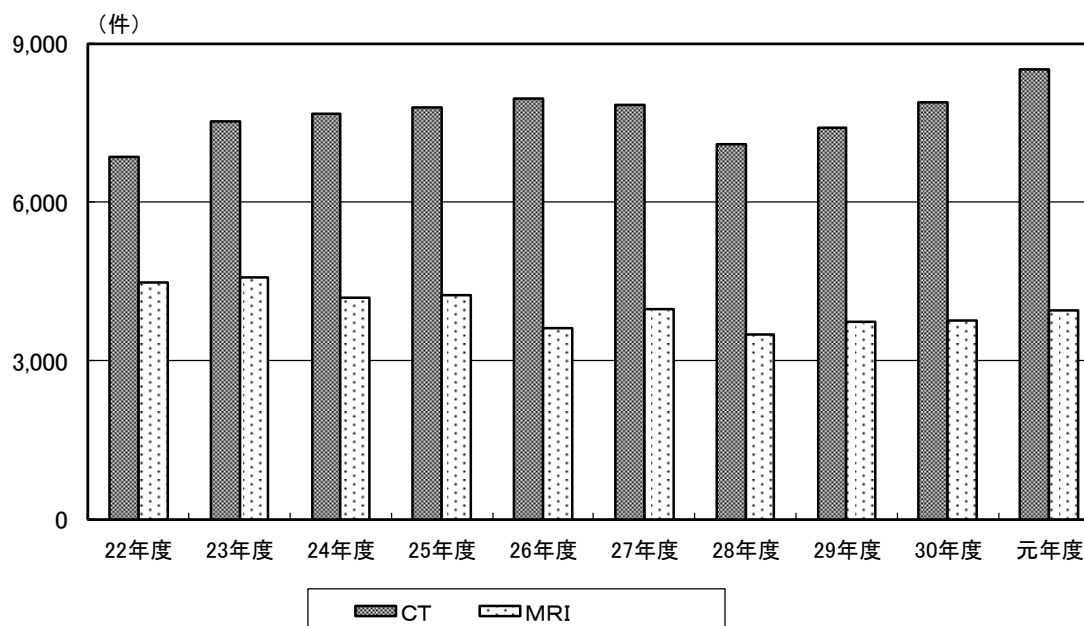
(1) X線一般撮影件数

	平成 22年度	23年度	24年度	25年度	26年度	27年度	28年度	29年度	30年度	令和 元年度
件数	27,470	27,470	27,246	28,026	27,721	25,665	21,621	22,980	23,580	23,909



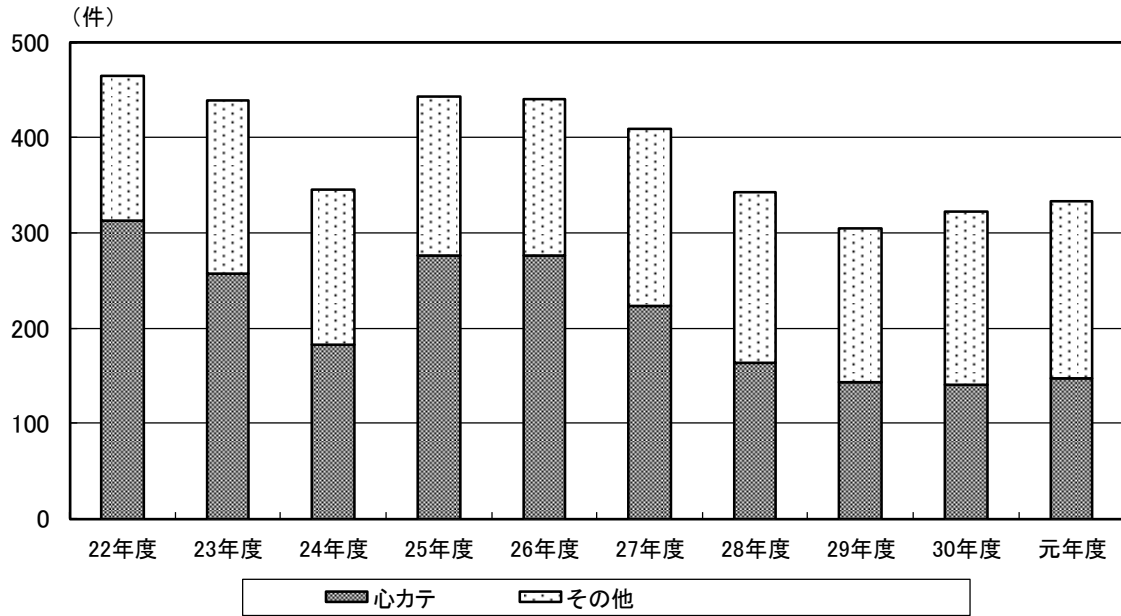
(2) CT・MRI 件数

	平成 22年度	23年度	24年度	25年度	26年度	27年度	28年度	29年度	30年度	令和 元年度
CT	6,847	7,531	7,680	7,779	7,968	7,841	7,100	7,397	7,883	8,501
MRI	4,483	4,562	4,190	4,238	3,602	3,965	3,502	3,733	3,751	3,956



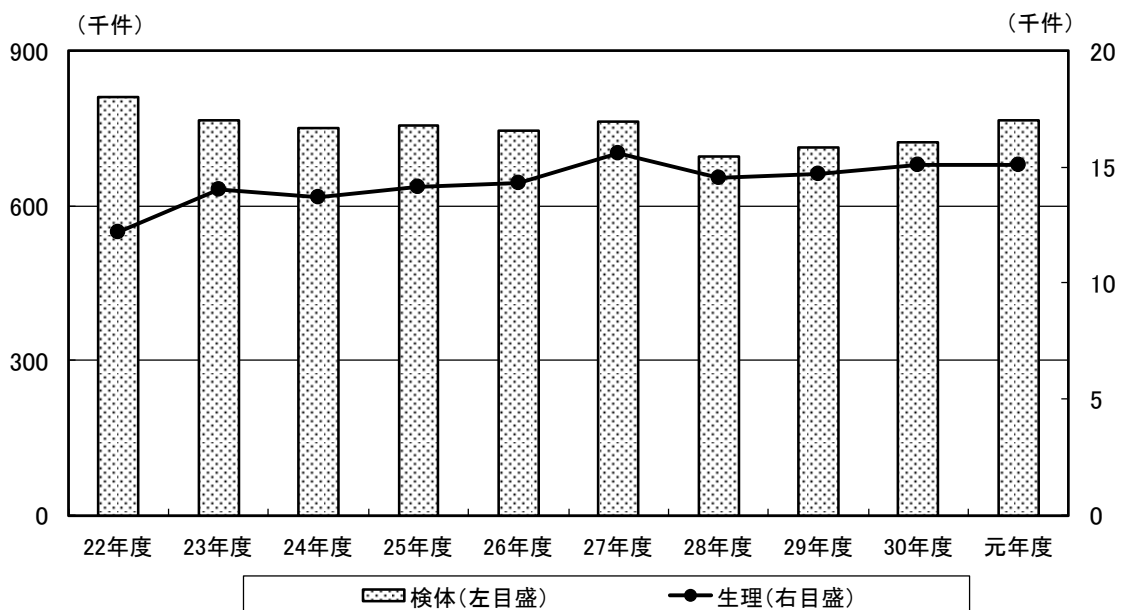
(3) 血管造影件数・心カテ件数

	平成 22年度	23年度	24年度	25年度	26年度	27年度	28年度	29年度	30年度	令和 元年度
心カテ	313	258	183	277	277	223	164	143	140	148
その他	152	181	162	167	164	186	179	162	182	186



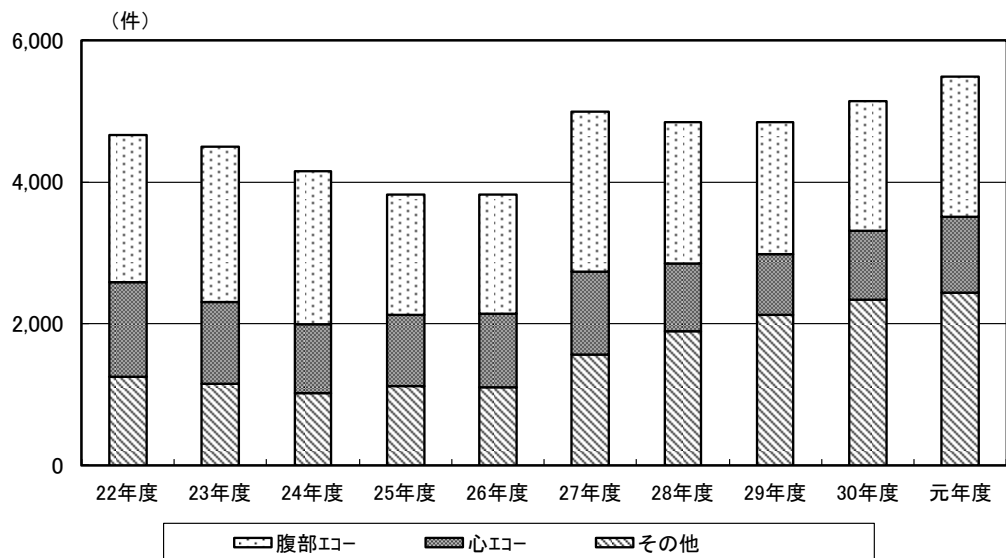
(4) 検体数・生理検査数

	平成 22年度	23年度	24年度	25年度	26年度	27年度	28年度	29年度	30年度	令和 元年度
検体	811,502	764,367	749,654	756,588	746,146	763,719	694,137	712,335	722,209	765,408
生理	12,194	14,026	13,714	14,158	14,319	15,608	14,521	14,722	15,108	15,074



(5) 超音波検査件数

	平成	23年度	24年度	25年度	26年度	27年度	28年度	29年度	30年度	令和
	22年度									元年度
腹部エコー	2,082	2,189	2,149	1,687	1,679	2,253	1,994	1,864	1,828	1,974
心エコー	1,341	1,163	982	1,015	1,040	1,169	954	863	971	1,078
その他	1,240	1,146	1,011	1,112	1,102	1,560	1,890	2,117	2,334	2,430
計	4,663	4,498	4,142	3,814	3,821	4,982	4,838	4,844	5,133	5,482



(6) 内視鏡検査件数

	平成	23年度	24年度	25年度	26年度	27年度	28年度	29年度	30年度	令和
	22年度									元年度
上部消化管 (うち、ERCP)	2,691 (78)	2,464 (31)	2,234 (33)	2,270 (43)	2,307 (54)	2,133 (64)	2,094 (68)	2,041 (55)	2,119 (50)	2,286 (49)
下部消化管	796	849	785	806	788	831	894	882	1,120	1,105
気管支	1	7	11	0	20	9	1	1	17	10
計	3,488	3,320	3,030	3,076	3,115	2,973	2,989	2,924	3,256	3,401

