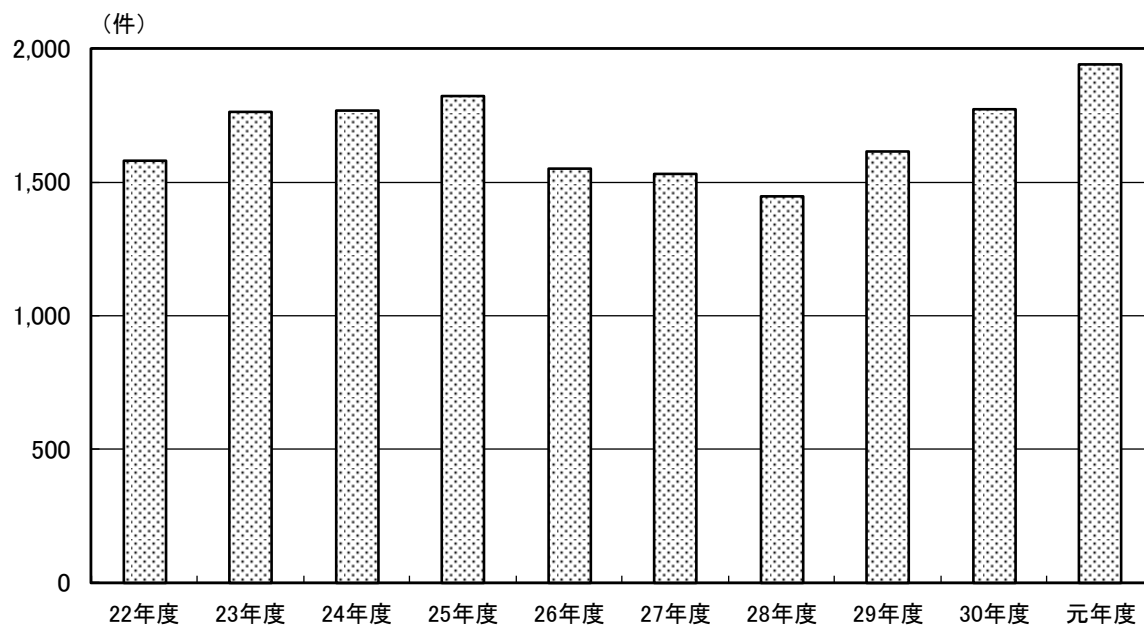


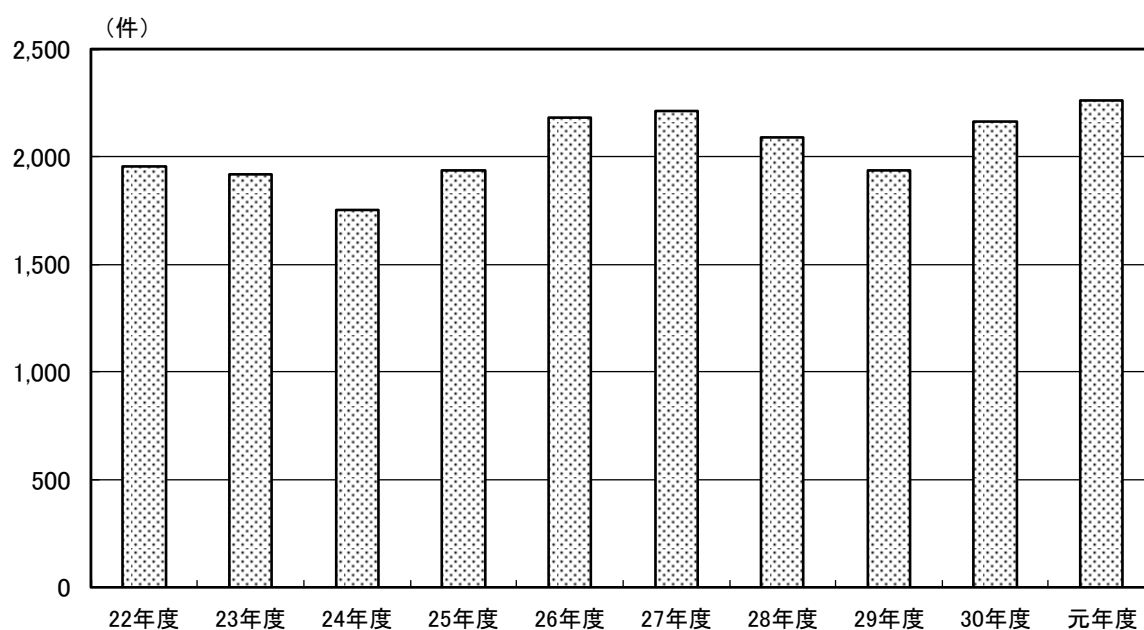
(1) 手術件数 (外来手術)

	平成 22年度	23年度	24年度	25年度	26年度	27年度	28年度	29年度	30年度	令和 元年度
件数	1,580	1,760	1,767	1,823	1,549	1,529	1,447	1,613	1,770	1,940



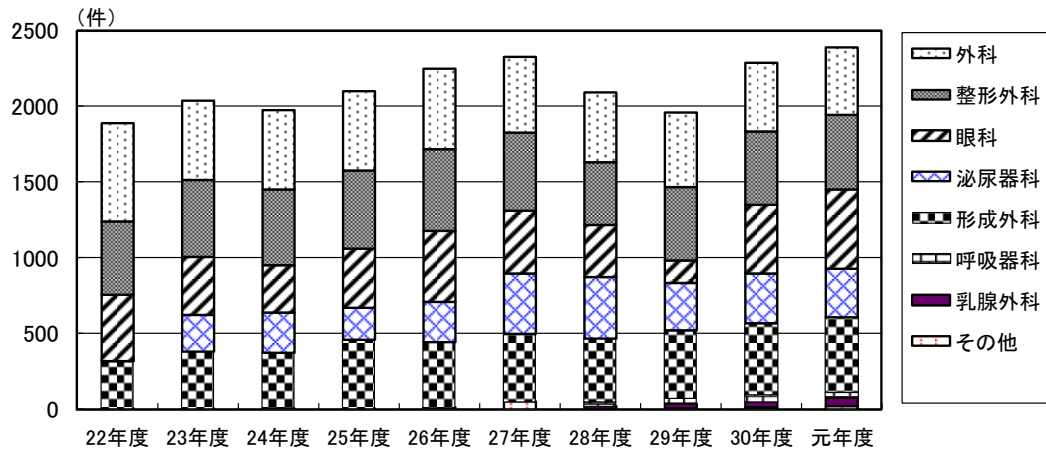
(2) 手術件数 (入院手術)

	平成 22年度	23年度	24年度	25年度	26年度	27年度	28年度	29年度	30年度	令和 元年度
件数	1,954	1,916	1,749	1,935	2,181	2,212	2,089	1,938	2,165	2,258



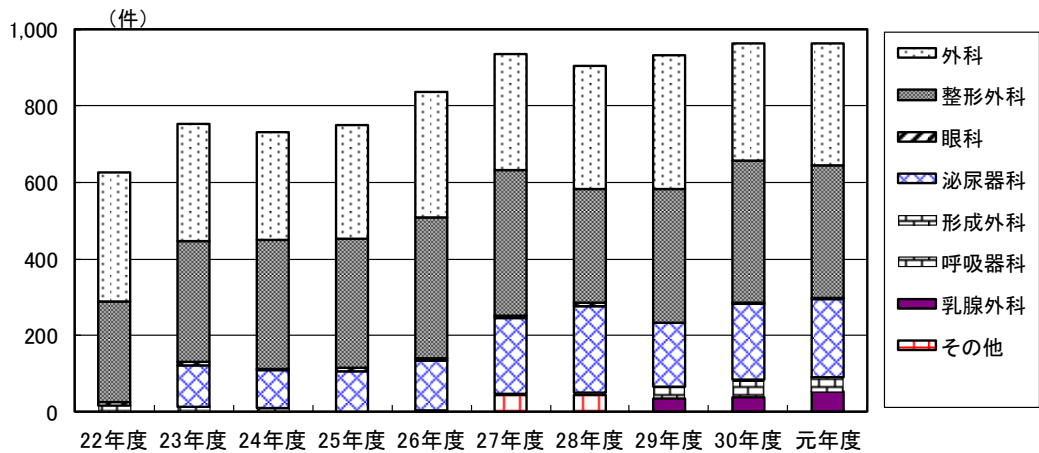
### (3) 手術件数 (手術室実施分)

	平成 22年度	23年度	24年度	25年度	26年度	27年度	28年度	29年度	30年度	令和 元年度
外科	649	523	522	522	529	501	461	491	458	450
整形外科	491	511	502	518	540	513	413	486	487	495
眼科	437	385	311	393	473	413	347	151	451	525
泌尿器科	1	239	262	208	265	404	405	313	331	317
形成外科	310	379	370	457	434	446	417	445	470	494
呼吸器科							30	36	47	38
乳腺外科							20	37	38	55
その他	4	3	5	1	9	50	0	1	10	20
計	1892	2040	1972	2099	2250	2327	2093	1960	2292	2394



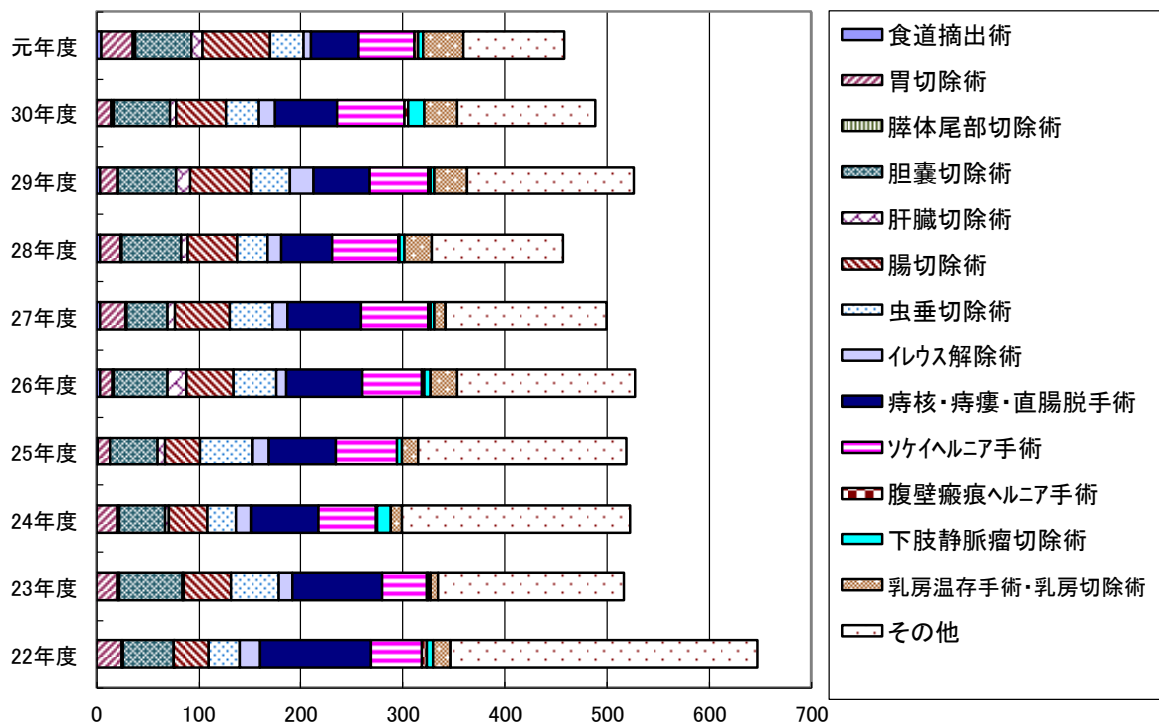
### (4) 全麻手術件数 (手術室実施分)

	平成 22年度	23年度	24年度	25年度	26年度	27年度	28年度	29年度	30年度	令和 元年度
外科	337	305	280	297	330	303	323	351	309	321
整形外科	266	317	338	338	367	382	296	350	369	347
眼科	7	11	4	7	7	7	9	0	4	3
泌尿器科	0	106	99	107	129	196	226	166	200	203
形成外科	17	14	9	0	0	3	6	2	2	1
呼吸器科								30	43	38
乳腺外科								35	37	51
その他	0	0	0	0	4	45	45	0	1	1
計	627	753	730	749	837	936	905	934	965	965



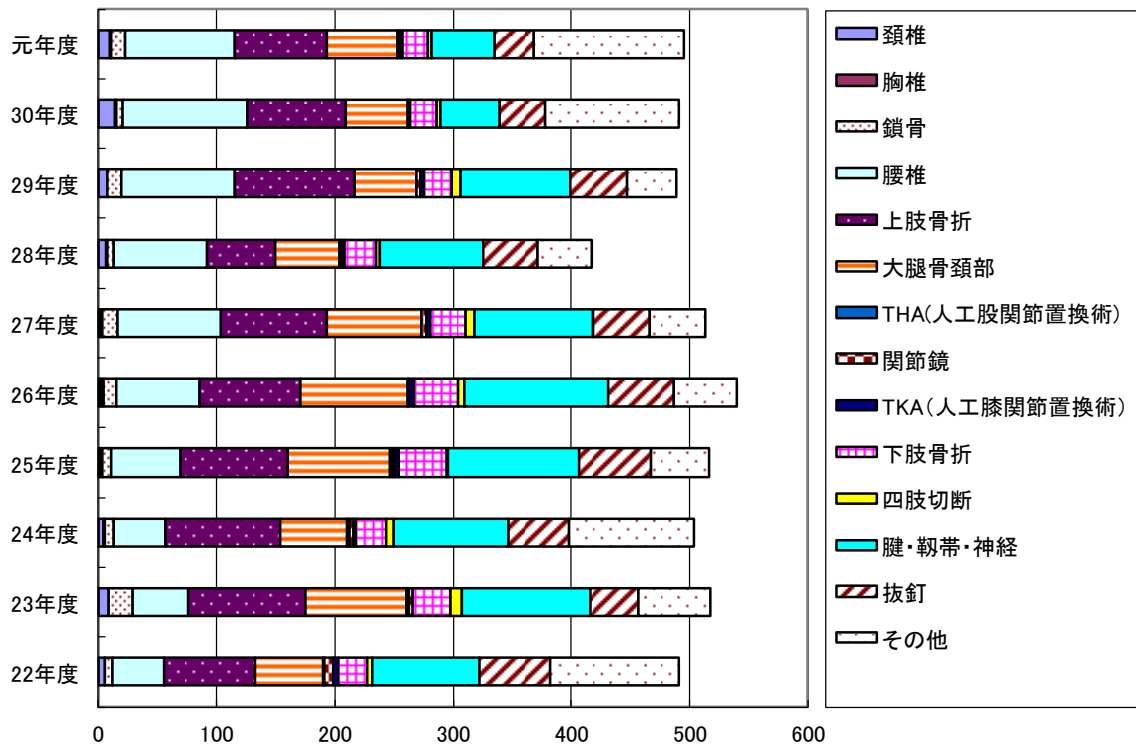
(5) 手術件数 [外科・乳腺外科]

	平成 22年度	23年度	24年度	25年度	26年度	27年度	28年度	29年度	30年度	令和 元年度
食道摘出術	0	0	0	1	4	4	3	3	0	5
胃切除術	24	21	21	12	12	24	20	18	15	30
膵頭十二指腸切除術	2	3	0	2	9	2	3	3	1	4
膵体尾部切除術	1	1	1	0	1	1	1	0	2	2
胆嚢切除術	50	62	45	46	52	40	59	57	55	56
肝臓切除術	1	1	3	8	19	8	6	13	6	10
腸切除術	34	47	38	34	46	53	49	60	49	67
虫垂切除術	30	46	29	51	42	42	29	38	32	33
イレウス解除術	20	13	14	16	9	15	13	23	16	7
痔核・痔瘻・直腸脱手術	108	88	66	66	75	72	50	55	61	46
ソケイヘルニア手術	51	44	56	60	58	66	65	58	66	55
腹壁癒痕ヘルニア手術	5	2	2	0	3	2	2	2	3	4
下肢静脈瘤切除術	6	2	13	5	6	4	5	4	16	5
乳房温存手術・乳房切除術	17	7	11	16	26	11	26	31	32	39
その他	300	183	223	204	174	157	129	164	135	99
<b>計</b>	<b>649</b>	<b>520</b>	<b>522</b>	<b>521</b>	<b>536</b>	<b>501</b>	<b>460</b>	<b>529</b>	<b>489</b>	<b>462</b>



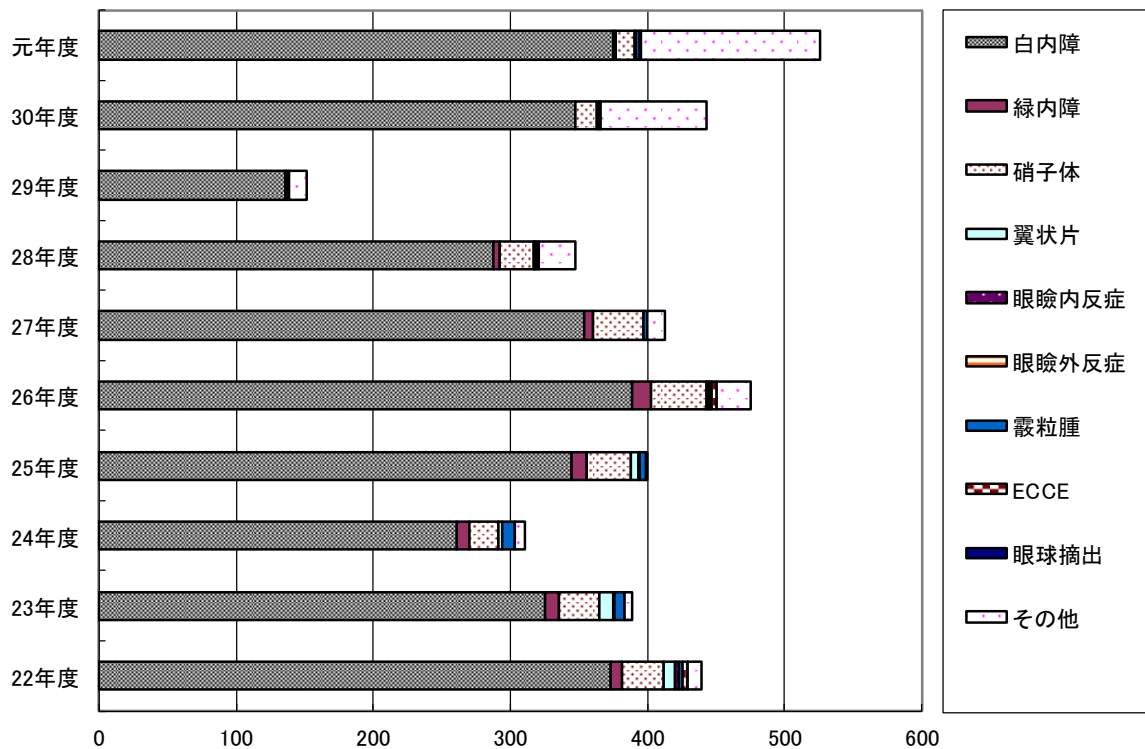
(6) 手術件数 [整形外科]

	平成 22年度	23年度	24年度	25年度	26年度	27年度	28年度	29年度	30年度	令和 元年度
頰椎	5	9	4	1	2	2	6	8	14	10
胸椎	0	0	1	2	2	1	1	0	1	1
鎖骨	7	20	8	8	11	13	6	11	5	11
腰椎	43	47	44	58	70	88	79	96	106	93
上肢骨折	77	99	97	91	86	89	57	102	83	78
大腿骨頸部	58	85	56	87	90	80	55	52	52	60
THA(人工股関節置換術)	1	2	2	2	1	0	0	0	0	0
関節鏡	8	4	4	2	0	4	2	3	1	2
TKA(人工膝関節置換術)	4	0	2	3	5	4	2	3	2	2
下肢骨折	24	32	25	40	37	30	27	24	22	21
四肢切断	5	9	7	2	5	7	3	7	3	4
腱・靱帯・神経	90	109	97	111	122	100	87	93	50	53
抜釘	60	41	51	60	56	48	46	48	39	33
その他	109	61	106	49	53	47	46	42	113	127
計	491	518	504	516	540	513	417	489	491	495



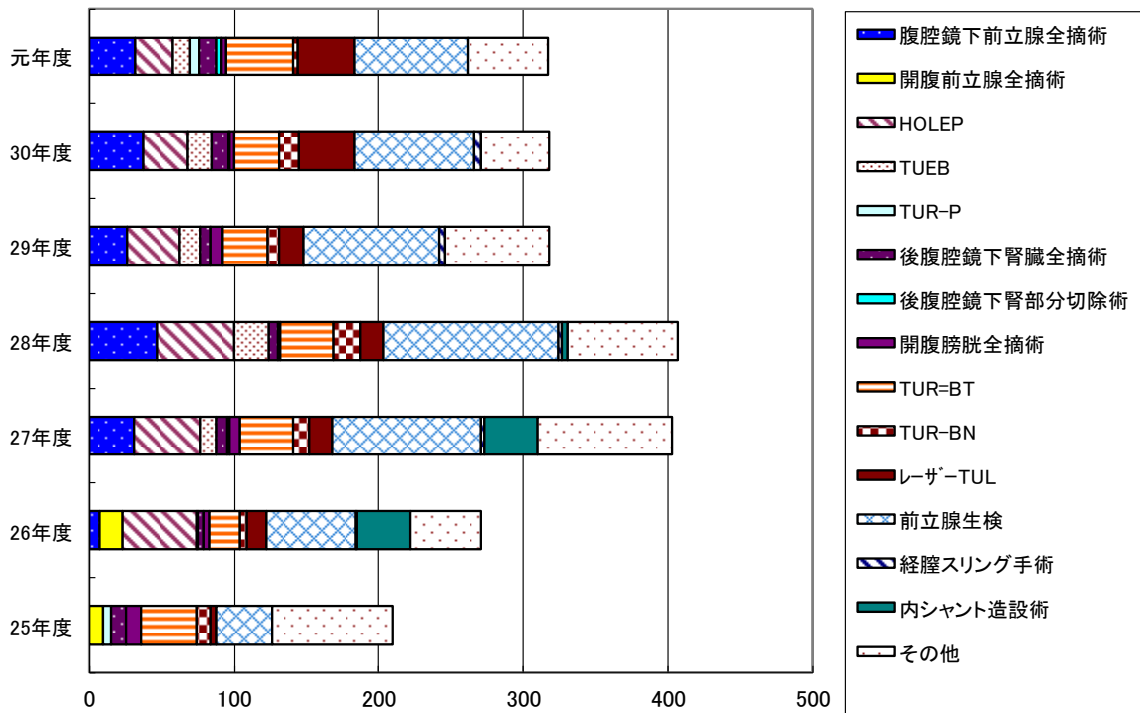
(7) 手術件数 [眼科]

	平成 22年度	23年度	24年度	25年度	26年度	27年度	28年度	29年度	30年度	令和 元年度
白内障	373	325	261	345	389	354	288	136	347	375
緑内障	8	10	9	11	14	6	4	0	0	2
硝子体	31	30	21	32	40	37	25	1	16	14
翼状片	8	10	3	5	2	0	1	2	2	0
眼瞼内反症	3	1	0	1	0	0	1	0	0	1
眼瞼外反症	0	0	0	0	0	0	0	0	0	0
霰粒腫	3	7	9	5	2	3	2	0	1	2
ECCE	3	0	0	0	3	0	0	0	0	1
眼球摘出	0	0	0	0	0	0	0	0	0	0
その他	10	6	8	1	25	13	26	12	77	131
計	439	389	311	400	475	413	347	151	443	526



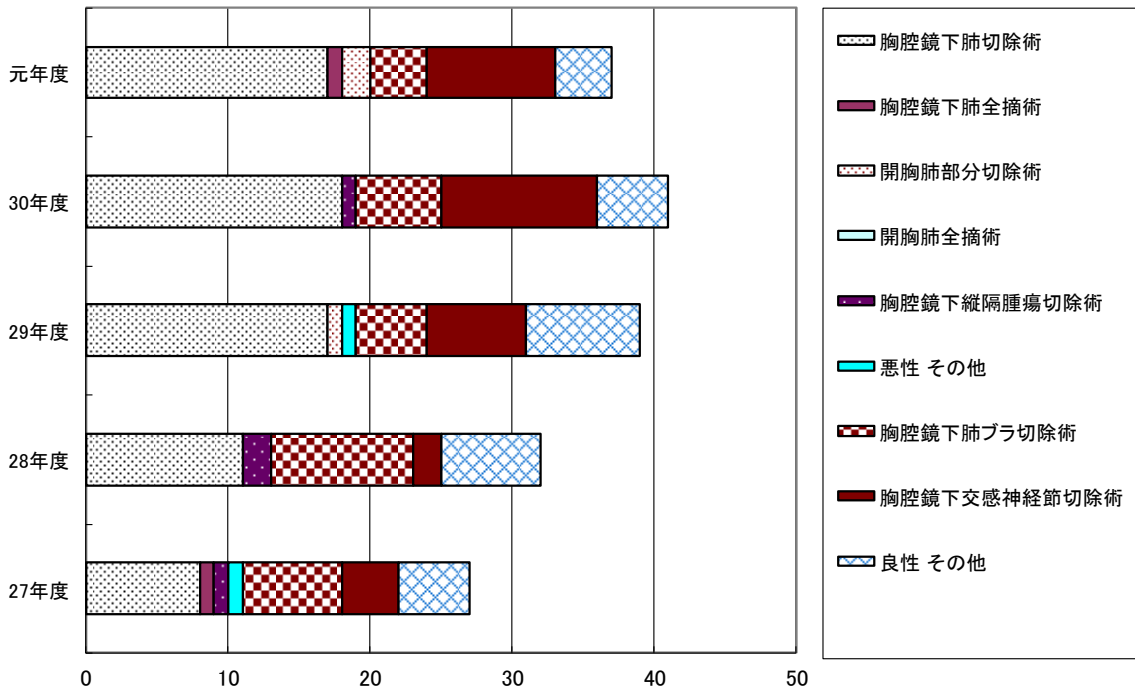
(8) 手術件数 [泌尿器科]

	平成	26年度	27年度	28年度	29年度	30年度	令和	
	25年度						元年度	
腹腔鏡下前立腺全摘術	0	7	31	47	26	37	32	
開腹前立腺全摘術	9	16	0	0	0	0	0	
経尿道的前立腺核出術	(HOLEP)	0	51	46	53	36	31	25
	(TUEB)	0	1	11	24	15	17	12
	(TUR-P)	6	0	0	0	0	0	7
後腹腔鏡下腎臓全摘術	10	4	7	6	7	11	12	
後腹腔鏡下腎部分切除術	0	0	2	0	0	1	3	
開腹膀胱全摘術	11	4	7	2	8	3	3	
経尿道的膀胱腫瘍切除術(TUR-BT)	38	21	37	37	31	31	47	
経尿道的尿道拡張術(TUR-BN)	10	5	11	18	8	14	3	
経尿道的尿路結石破砕術(レーザー-TUL)	4	13	16	16	17	38	39	
前立腺生検	38	62	103	121	94	83	79	
経膈スリング手術	0	1	2	3	4	5	0	
内シャント造設術	0	37	37	4	0	0	0	
その他	84	49	93	76	72	47	55	
<b>計</b>	<b>210</b>	<b>271</b>	<b>403</b>	<b>407</b>	<b>318</b>	<b>318</b>	<b>317</b>	



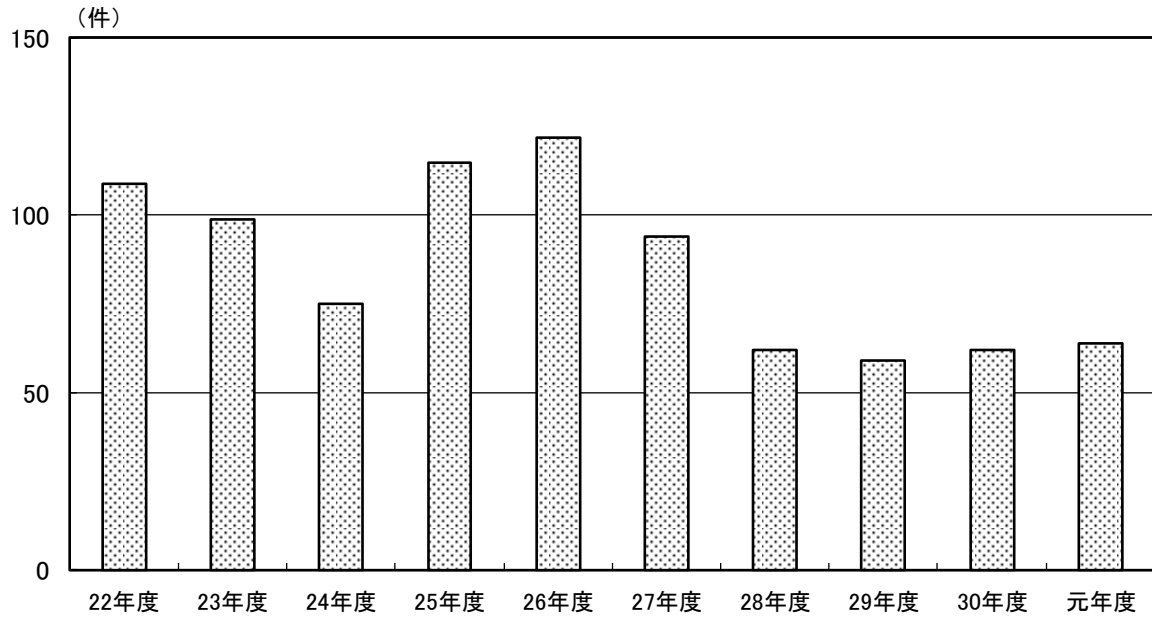
(9) 手術件数 [呼吸器外科]

		平成 27年度	28年度	29年度	30年度	令和 元年度
悪性疾患		11	13	19	19	20
悪性 内訳	胸腔鏡下肺切除術	8	11	17	18	17
	胸腔鏡下肺全摘術	1	0	0	0	1
	開胸肺部分切除術	0	0	1	0	2
	開胸肺全摘術	0	0	0	0	0
	胸腔鏡下縦隔腫瘍切除術	1	2	0	1	0
	悪性 その他	1	0	1	0	0
良性疾患		16	19	20	22	17
良性 内訳	胸腔鏡下肺ブラ切除術	7	10	5	6	4
	胸腔鏡下交感神経節切除術	4	2	7	11	9
	良性 その他	5	7	8	5	4
計		27	32	39	41	37



### (10) 冠動脈インターベンション（PCI）件数

	平成 22年度	23年度	24年度	25年度	26年度	27年度	28年度	29年度	30年度	令和 元年度
件数	109	99	75	115	122	94	62	59	62	64





### (11) 消化管内視鏡手術件数

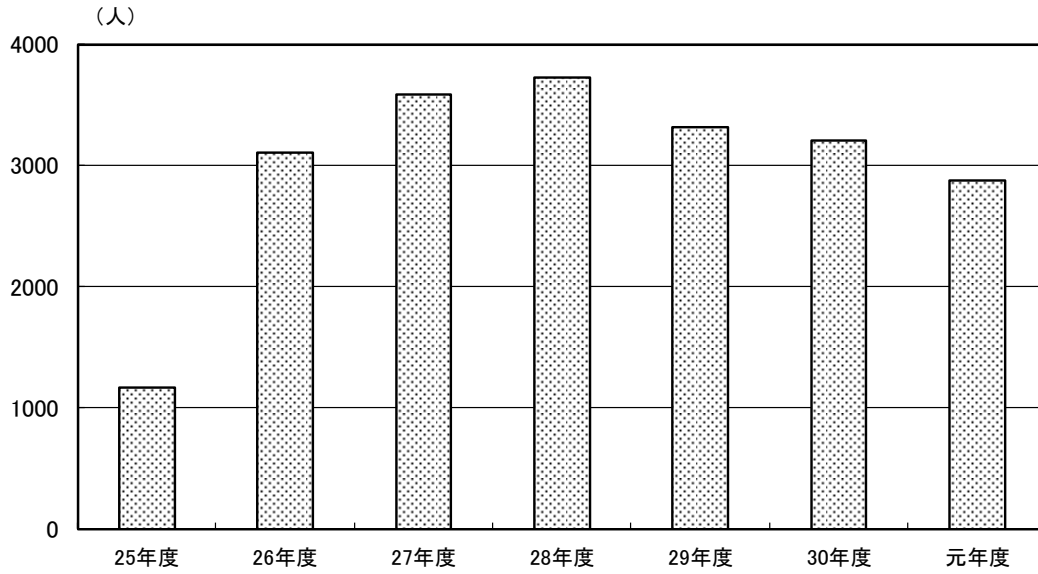
		平成 22年度	23年度	24年度	25年度	26年度	27年度	28年度	29年度	30年度	令和 元年度
上部 消化管 (胃)	EUS				1	1	1			5	2
	クリップ				3	7	7	7	8	6	8
	HSE			9	13	18	11	28	9	4	6
	APC	27	14	16	21	15	14	1	1	12	6
	トロンビノ散布				3	1	13	11	7	5	14
	SOFT凝固				4	9	13	2	2	4	1
	EVL	7	6	4	9	3	1	3	4	2	4
	EIS	4	1	2	3	1	2			1	
	アソアルファ	1	1	1							
	胃瘻造設	28	25	13	19	23	25	43	15	9	10
	ESD	6	5	11	7	8	5	4	3	3	4
	EMR	4	8	3	3	5			3	2	4
	異物除去術	9	11	12	5	5	12	6	6	12	6
	拡張術	5	1	2		7	11	7	4		6
	ホットハイドロコウプ				2			3			
	イレウスチューブ挿入					2	1	1	1	3	18
ステント留置術	5	3	3	5	5	8	3	4	9	1	
点墨		2	1	3	5		2			1	
クリップマーキング			1		6	3	3	1	1	4	
その他	1			4	1					2	
<b>計</b>		<b>97</b>	<b>77</b>	<b>78</b>	<b>105</b>	<b>122</b>	<b>127</b>	<b>124</b>	<b>68</b>	<b>78</b>	<b>97</b>

		平成 22年度	23年度	24年度	25年度	26年度	27年度	28年度	29年度	30年度	令和 元年度
膵 胆管 (E R C P)	EST	20	12	21	26	29	23	37	20	25	26
	ERBD	17	13	4	13	30	27	22	15	8	16
	ENBD				1	6	4	6	5	2	6
	EPBD	17	8	6	7	8	11	12	13	13	7
	碎石					25	28	39	29	31	23
	ステント留置術										3
	その他	44	17	8							1
<b>計</b>		<b>98</b>	<b>50</b>	<b>39</b>	<b>47</b>	<b>98</b>	<b>93</b>	<b>116</b>	<b>82</b>	<b>79</b>	<b>82</b>

		平成 22年度	23年度	24年度	25年度	26年度	27年度	28年度	29年度	30年度	令和 元年度
下部 消化管 (大腸)	EMR	162	187	161	173	202	223	259	232	324	274
	ポリペクトミー				8	10	8	3	28	54	99
	EPMR			1							
	ホットハイドロコウプ	1	3	1	2	6	1	11	1		
	クリップ					6	11	8	3	2	9
	HSE										4
	APC					1		1		1	1
	トロンビノ散布						3				4
	ヘモEVL										1
	捻転解除術	1	10	11	12	12	19	13	16	7	10
	留置スネア				1			2			2
	ステント留置術				2	5	1	10	8	14	11
	異物除去術			2			1			1	1
	拡張術							8			2
	点墨	6	4	4	12	10	2	12	5	6	17
クリップマーキング											
その他			1	2		1	2	3	3		
<b>計</b>		<b>170</b>	<b>204</b>	<b>181</b>	<b>212</b>	<b>252</b>	<b>270</b>	<b>329</b>	<b>296</b>	<b>412</b>	<b>435</b>

(12) 放射線治療 照射延件数

	平成 25年度	26年度	27年度	28年度	29年度	30年度	令和 元年度
件数	1,171	3,113	3,585	3,733	3,315	3,209	2,883



(13) 放射線治療 照射件数

	平成 25年度	26年度	27年度	28年度	29年度	30年度	令和 元年度
頭部	3	8	22	14	20	26	46
頸部	7	2	9	3	3	10	5
食道	9	31	11	12	14	8	7
肺・縦隔	16	27	20	43	47	44	33
乳房	32	63	81	73	57	59	67
脊椎	7	17	12	20	32	26	34
腹部	15	28	30	28	29	24	36
骨盤	18	19	19	26	28	40	26
前立腺	0	55	109	96	55	63	53
その他	3	1	2	9	9	7	15
計	110	251	315	324	294	307	322

