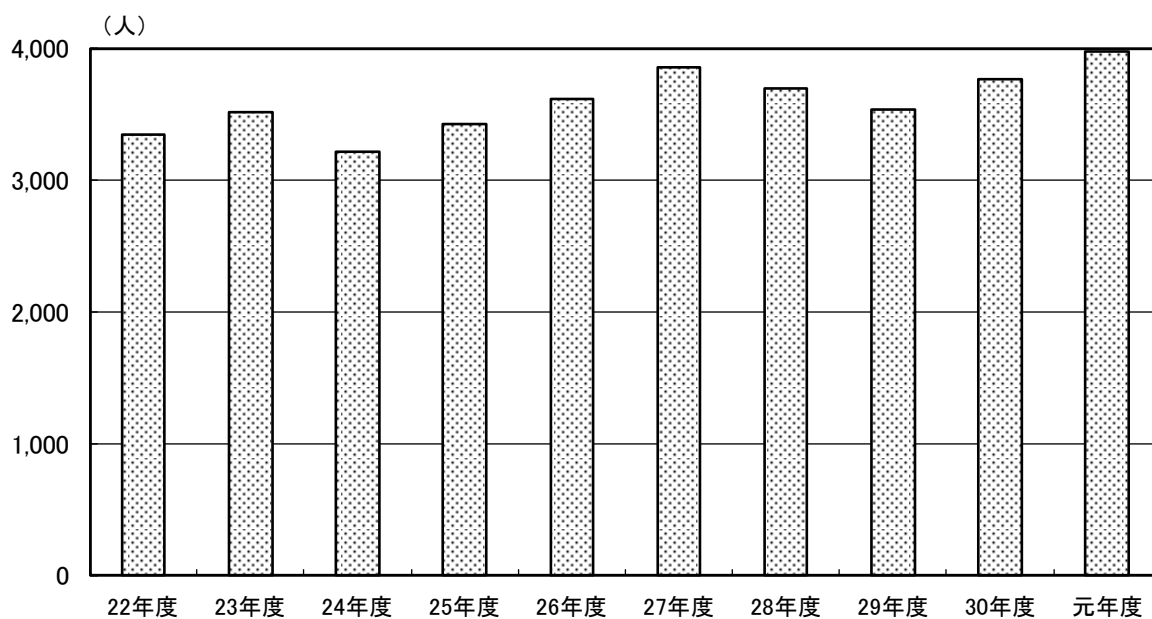


入院

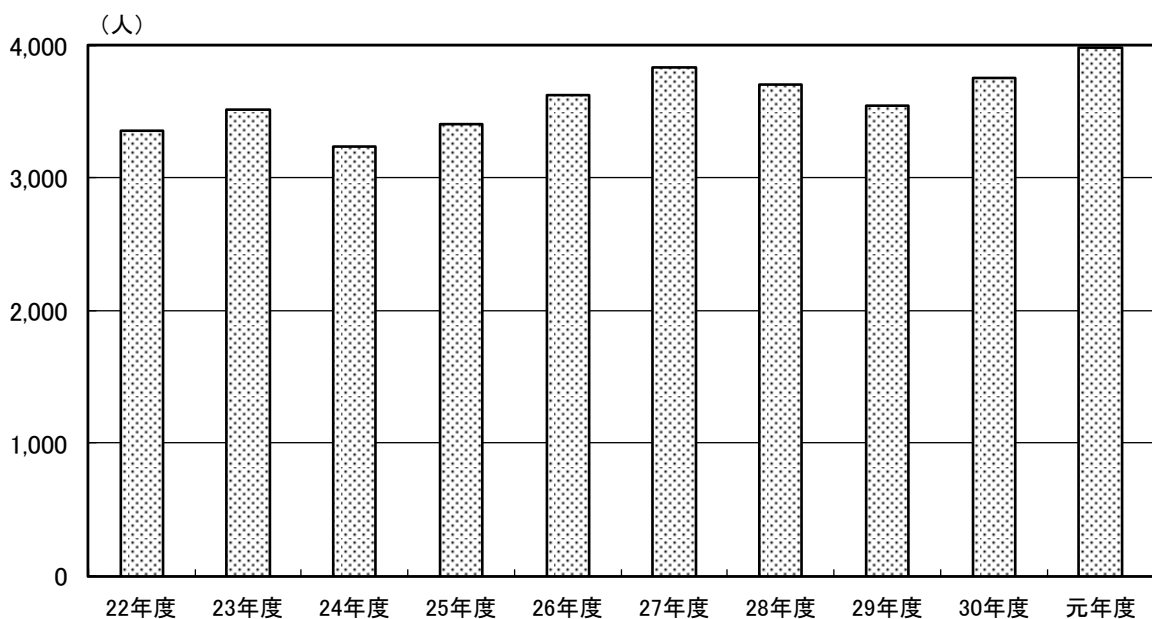
(1) 新入院患者数

	平成 22年度	23年度	24年度	25年度	26年度	27年度	28年度	29年度	30年度	令和 元年度
患者数	3,352	3,516	3,220	3,428	3,616	3,855	3,700	3,536	3,773	3,978



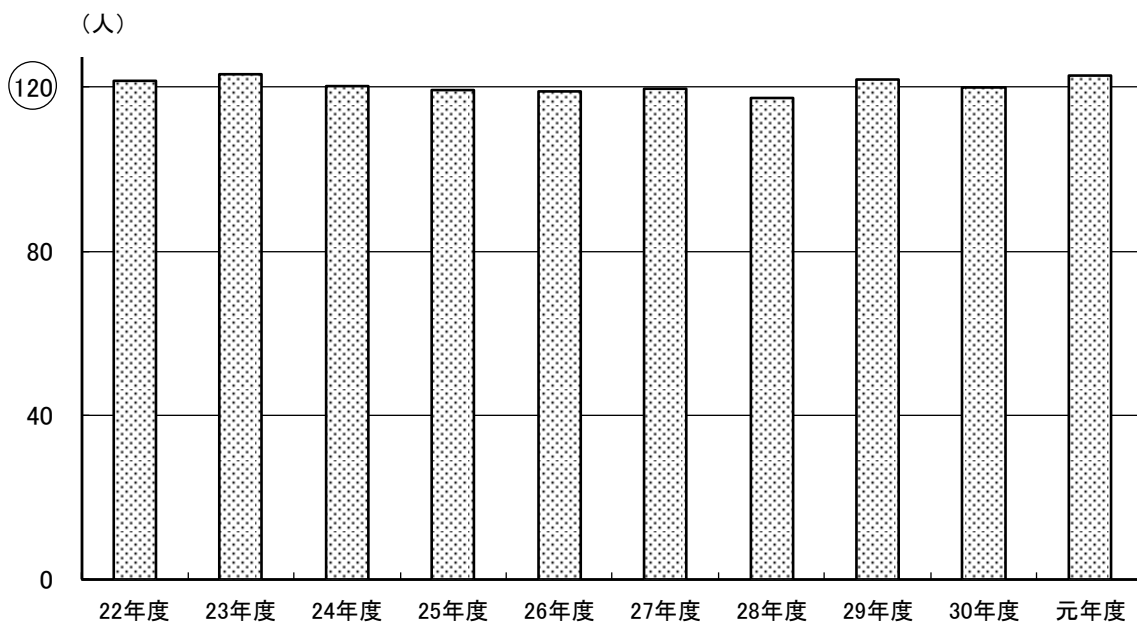
(2) 退院患者数

	平成 22年度	23年度	24年度	25年度	26年度	27年度	28年度	29年度	30年度	令和 元年度
患者数	3,354	3,513	3,234	3,410	3,630	3,834	3,705	3,549	3,756	3,986



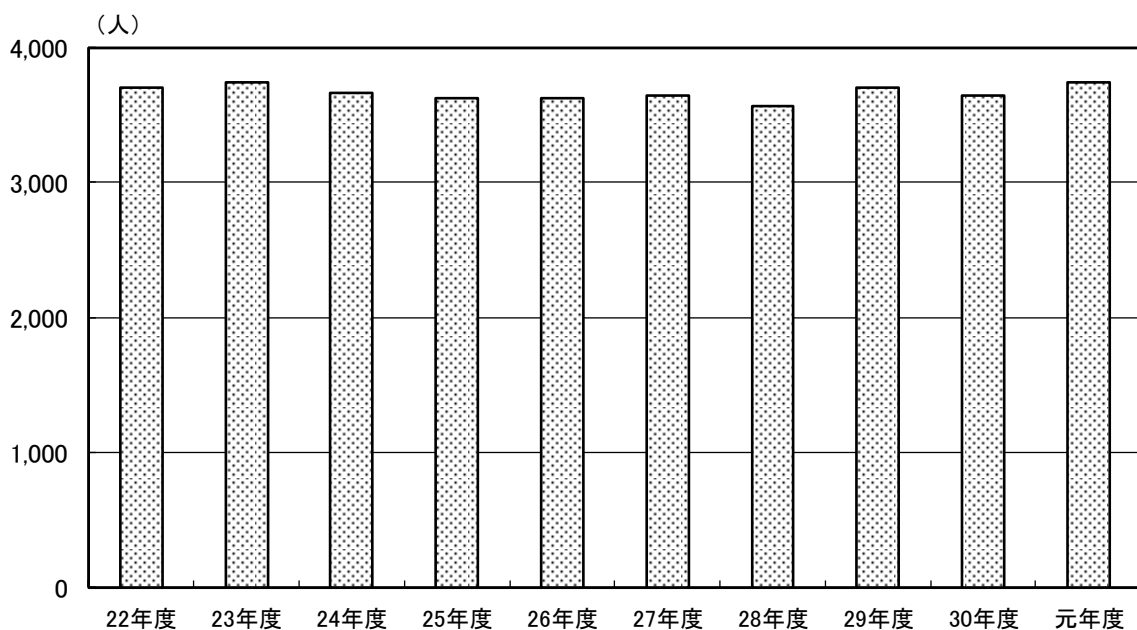
(3) 入院患者数 (120床) [1日平均]

	平成 22年度	23年度	24年度	25年度	26年度	27年度	28年度	29年度	30年度	令和 元年度
患者数	121.7	123.0	120.4	119.3	119.1	119.5	117.3	121.9	119.9	122.9



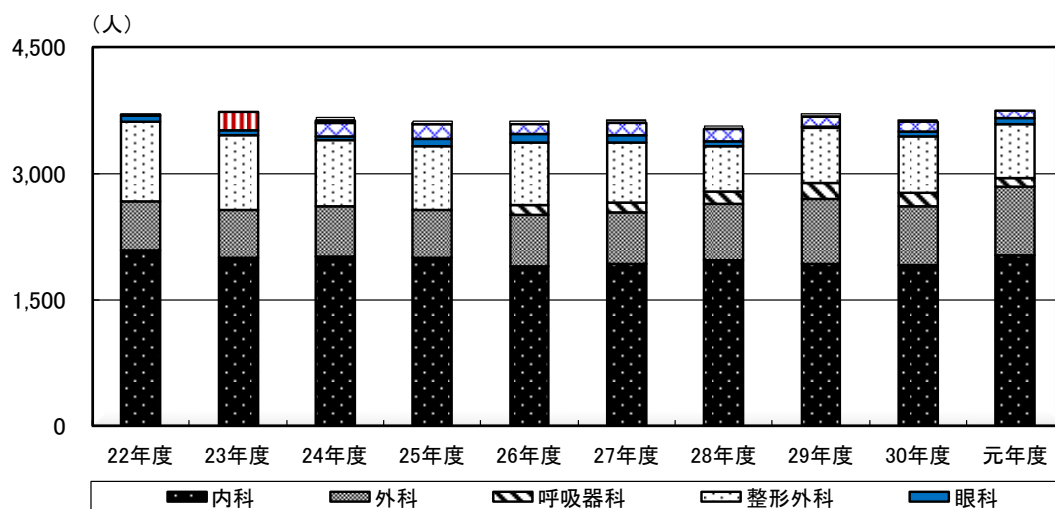
(4) 入院患者延数 [1ヶ月平均]

	平成 22年度	23年度	24年度	25年度	26年度	27年度	28年度	29年度	30年度	令和 元年度
患者数	3,703	3,741	3,664	3,630	3,624	3,645	3,566	3,707	3,646	3,747



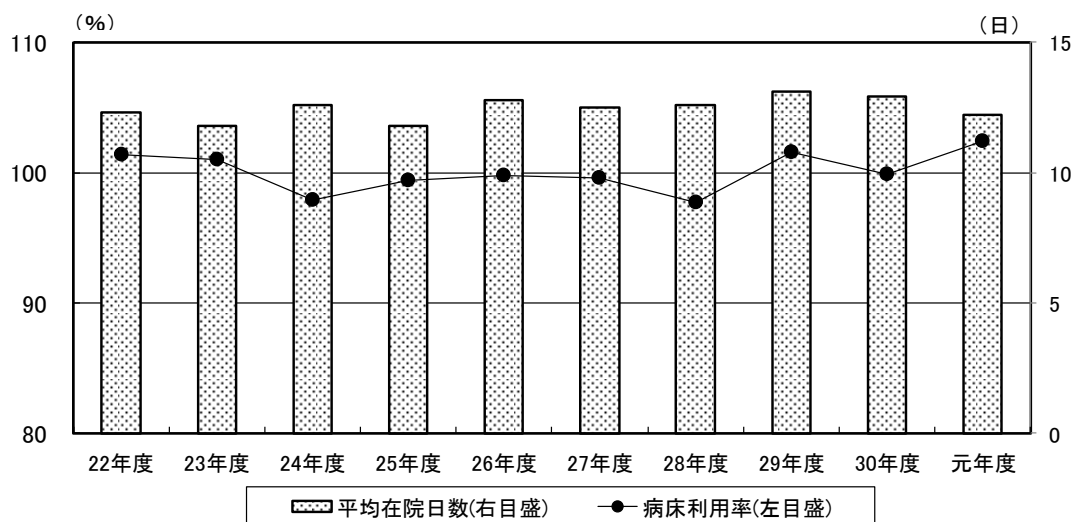
(5) 入院科別患者延数〔1ヶ月平均〕

	平成										令和 元年度
	22年度	23年度	24年度	25年度	26年度	27年度	28年度	29年度	30年度		
内科	2,088	1,995	2,014	1,998	1,897	1,930	1,975	1,935	1,917	2,026	
外科	578	580	600	574	620	611	671	763	698	815	
呼吸器科					106	117	136	193	151	106	
整形外科	945	878	781	757	749	715	550	655	675	646	
眼科	85	65	52	84	107	79	48	19	62	72	
泌尿器科			154	169	116	157	157	116	116	82	
皮膚科			30	32	29	36	29	26	27	0	
その他	7	223	33	16	0	0	0	0	0	0	
計	3,703	3,741	3,664	3,630	3,624	3,645	3,566	3,707	3,646	3,747	



(6) 病床利用率・平均在院日数

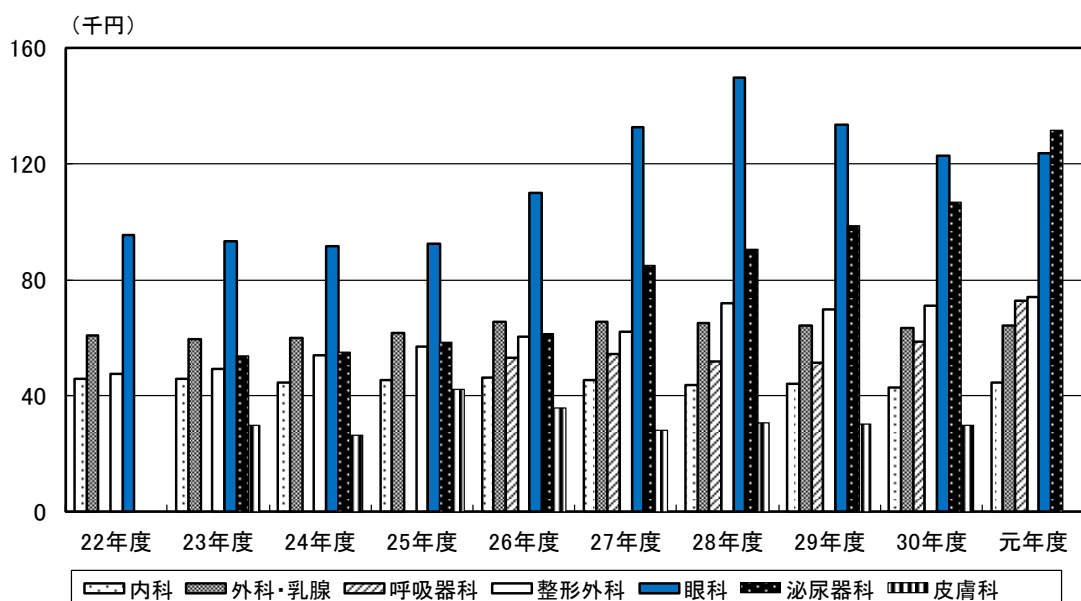
	平成										令和 元年度
	22年度	23年度	24年度	25年度	26年度	27年度	28年度	29年度	30年度		
病床利用率	101.4	101.0	97.9	99.4	99.8	99.6	97.7	101.6	99.9	102.4	
平均在院日数	12.3	11.8	12.6	11.8	12.8	12.5	12.6	13.1	12.9	12.2	



平均在院日数＝入院患者延数／(新入院患者数＋退院患者数)×1/2〔%〕
 病床利用率＝入院患者延数／(病床数×日数)〔%〕

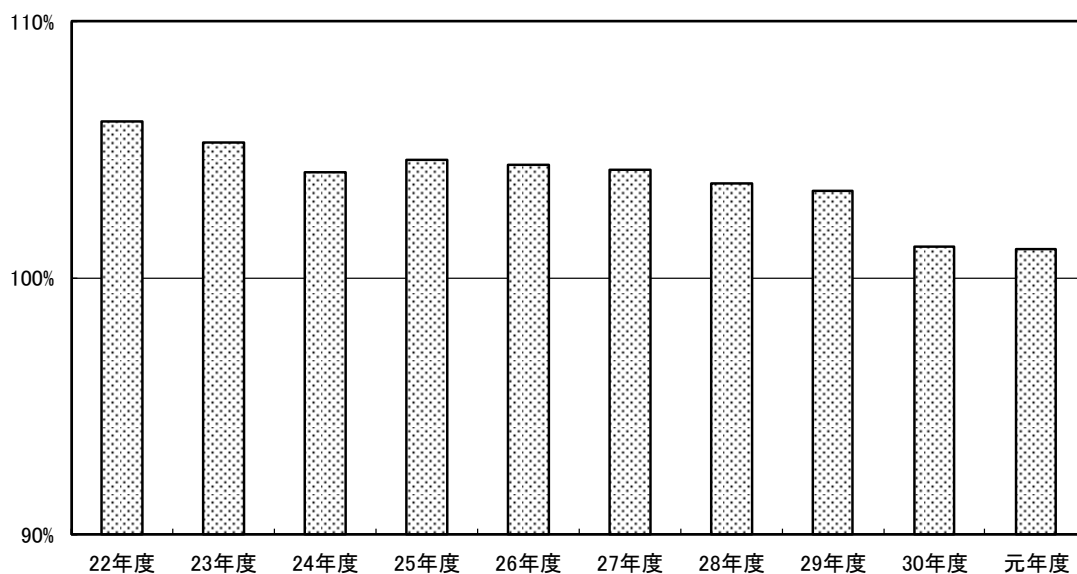
(7) 入院科別単価〔各科〕

	平成										令和 元年度
	22年度	23年度	24年度	25年度	26年度	27年度	28年度	29年度	30年度	元年度	
内科	45,919	46,082	44,666	45,274	46,164	45,311	43,630	44,275	42,968	44,415	
外科・乳腺	60,791	59,389	59,945	61,754	65,773	65,513	65,230	64,254	63,507	64,433	
呼吸器科					53,118	54,430	51,967	51,651	58,534	72,916	
整形外科	47,403	49,167	53,917	57,149	60,265	62,016	71,785	70,033	70,955	74,175	
眼科	95,571	93,271	91,666	92,543	109,948	132,882	149,871	133,544	122,870	123,656	
泌尿器科	0	53,966	55,001	58,383	61,486	85,216	90,388	98,675	106,968	131,526	
皮膚科	0	30,026	26,254	42,401	35,826	28,233	30,837	30,437	29,661	0	
全体	49,748	49,648	49,604	51,331	54,763	55,272	55,958	55,352	55,669	57,770	



(8) DPC／出来高 (DPCを出来高で換算したもの) 収入比率

	平成										令和 元年度
	22年度	23年度	24年度	25年度	26年度	27年度	28年度	29年度	30年度	元年度	
比率	106.1%	105.3%	104.1%	104.6%	104.4%	104.2%	103.7%	103.4%	101.2%	101.1%	



(9) 科別退院患者疾病別統計(元年度)

ICD大分類		性	内科	外科	整形 外科	眼科	泌尿 器科	呼吸 器科	皮膚 科	形成 外科	放射 線科	計
I	感染症及び寄生虫	男	32	4				1				37
		女	43	4								47
II	新生物	男	154	180	5		168	42			5	554
		女	89	120	5		25	7				246
III	血液及び造血器の疾患並びに免疫機構の障害	男	8	5	1		1					15
		女	11	7								18
IV	内分泌・栄養及び代謝疾患	男	51	10							1	62
		女	62	3			1					66
V	精神および行動の障害	男	4									4
		女	2									2
VI	神経系の疾患	男	22		4							26
		女	19		12							31
VII	眼および付属器の疾患	男	1			232						233
		女				276						276
VIII	耳および乳様突起の疾患	男	15	1								16
		女	33									33
IX	循環器系の疾患	男	223	5	1							229
		女	152	6				1				159
X	呼吸器系の疾患	男	203	5	1			29				238
		女	245	5	1			4				255
X I	消化器系の疾患	男	131	209			1					341
		女	130	106								236
X II	皮膚および皮下組織の疾患	男	12	10							1	23
		女	9	6	2							17
X III	筋骨格系および結合組織の疾患	男	10		78							88
		女	8	5	70							83
X IV	尿路性器系の疾患	男	69	6	1		83					159
		女	85	2	1		19					107
X VII	先天奇形、変形および染色体異常	男			2							2
		女										0
X VIII	症状、徴候および異常臨床所見・異常検査所見で他に分類されないもの	男						4				4
		女						5				5
X IX	損傷、中毒およびその他の外因の影響	男	22	19	112	2						155
		女	29	20	172	4		1				226
計		男	957	454	205	234	253	76	0	0	7	2,186
		女	917	284	263	280	45	18	0	0	0	1,807

(10) 年齢別退院患者疾病別統計（元年度）

ICD大分類		性	10 未満	10代	20代	30代	40代	50代	60代	70代	80代	90 以上	平均 年齢	計
I	感染症及び寄生虫	男		5	4	2	2	2	4	6	9	3	60.1	37
		女			4	6	2	5	4	7	14	5	65.9	47
II	新生物	男				3	20	29	121	256	117	8	72.2	554
		女			4	6	16	17	58	75	53	17	70.5	246
III	血液及び造血器の疾患並びに免疫機構の障害	男				1	1	1	7	5			75.1	15
		女				1	5	2	2	4	3	1	63.6	18
IV	内分泌・栄養及び代謝疾患	男		1	3	1	3	6	9	15	21	3	70.3	62
		女				2	1	2	4	16	23	18	80.2	66
V	精神および行動の障害	男			2		1			1			41.8	4
		女			1							1	55.5	2
VI	神経系の疾患	男		1	2	1	1	2	4	5	9	1	67.1	26
		女		1	1	1	3	5	3	10	6	1	65.5	31
VII	眼および付属器の疾患	男			1		3	15	34	98	70	12	74.5	233
		女					6	10	51	133	67	9	74.5	276
VIII	耳および乳様突起の疾患	男							2	7	7		77.8	16
		女				1	1	2	5	18	5	1	72.3	33
IX	循環器系の疾患	男					9	16	36	84	62	22	74.9	229
		女					1	7	15	43	53	40	81.2	159
X	呼吸器系の疾患	男			5	6	3	7	19	81	83	34	76.8	238
		女			4		7	5	17	36	111	75	82.2	255
X I	消化器系の疾患	男		6	12	13	37	40	54	96	72	11	65.9	341
		女		4	10	8	13	25	29	68	53	26	69.8	236
X II	皮膚および皮下組織の疾患	男		1	2	3		2	1	6	5	3	64.8	23
		女		1				3		3	3	7	79.2	17
X III	筋骨格系および結合組織の疾患	男		4	3		13	11	19	25	10	3	63.0	88
		女	1	2		1	11	7	6	29	21	5	69.2	83
X IV	尿路性器系の疾患	男			1	3	5	14	25	58	39	14	72.9	159
		女		1	1	4	3	5	7	22	47	17	78.0	107
X VII	先天奇形、変形および染色体異常	男	2										6.0	2
		女												0
X VIII	症状、徴候および異常臨床所見・異常検査所見で他に分類されないもの	男		1	1		2						30.8	4
		女		2		2	1						29.0	5
X IX	損傷、中毒およびその他の外因の影響	男	2	11	8	9	17	15	16	37	32	8	61.5	155
		女	3	4	12	4	9	14	22	51	74	33	72.4	226
計		男	4	30	44	41	117	160	345	782	541	122	70.6	2,186
		女	4	15	37	36	79	109	223	515	533	256	74.3	1,807

(11) 入院期間別退院患者疾病別統計（元年度）

ICD大分類		性	1～ 8	9～ 15	16～ 22	23～ 31	32～ 61	62～ 91	3～ 6ヶ月	6ヶ月 超	平均 入院 日	計
I	感染症及び寄生虫	男	23	6	2	2	2	1	1		14.0	37
		女	33	6	2		4	2			11.3	47
II	新生物	男	394	53	39	30	25	5	6	2	10.4	554
		女	143	47	19	15	18	3	1		12.0	246
III	血液及び造血器の疾患並びに免疫機構の障害	男	7	4	3		1				12.4	15
		女	10	3	4	1					10.8	18
IV	内分泌・栄養及び代謝疾患	男	16	19	8	9	7	3			19.7	62
		女	24	16	5	11	10				15.9	66
V	精神および行動の障害	男	4								3.5	4
		女	2								2.5	2
VI	神経系の疾患	男	21	3	1	1					5.2	26
		女	28	1	1		1				4.9	31
VII	眼および付属器の疾患	男	233								1.6	233
		女	275			1					1.7	276
VIII	耳および乳様突起の疾患	男	13	1	1	1					7.0	16
		女	30	3							4.7	33
IX	循環器系の疾患	男	152	28	19	14	12	4			9.7	229
		女	76	33	18	14	18				13.2	159
X	呼吸器系の疾患	男	63	63	48	28	23	12	1		19.2	238
		女	61	57	62	39	31	4	1		19.4	255
X I	消化器系の疾患	男	222	70	26	15	6	2			8.5	341
		女	137	59	22	10	6	2			9.9	236
X II	皮膚および皮下組織の疾患	男	11	7	3	2					9.8	23
		女	5	7	1	2	2				16.2	17
X III	筋骨格系および結合組織の疾患	男	22	17	20	12	13	3	1		21.2	88
		女	26	8	25	14	10				17.0	83
X IV	尿路性器系の疾患	男	99	27	18	6	9				9.8	159
		女	43	34	10	7	11	2			14.2	107
X VII	先天奇形、変形および染色体異常	男	2								4.0	2
		女										0
X VIII	症状、徴候および異常臨床所見・異常検査所見で他に分類されないもの	男	4								2.0	4
		女	5								2.0	5
X IX	損傷、中毒およびその他の外因の影響	男	97	21	12	10	13	2			11.1	155
		女	102	23	26	49	25	1			15.7	226
計		男	1,383	319	200	130	111	32	9	2	10.7	2,186
		女	1,000	297	195	163	136	14	2	0	12.0	1,807