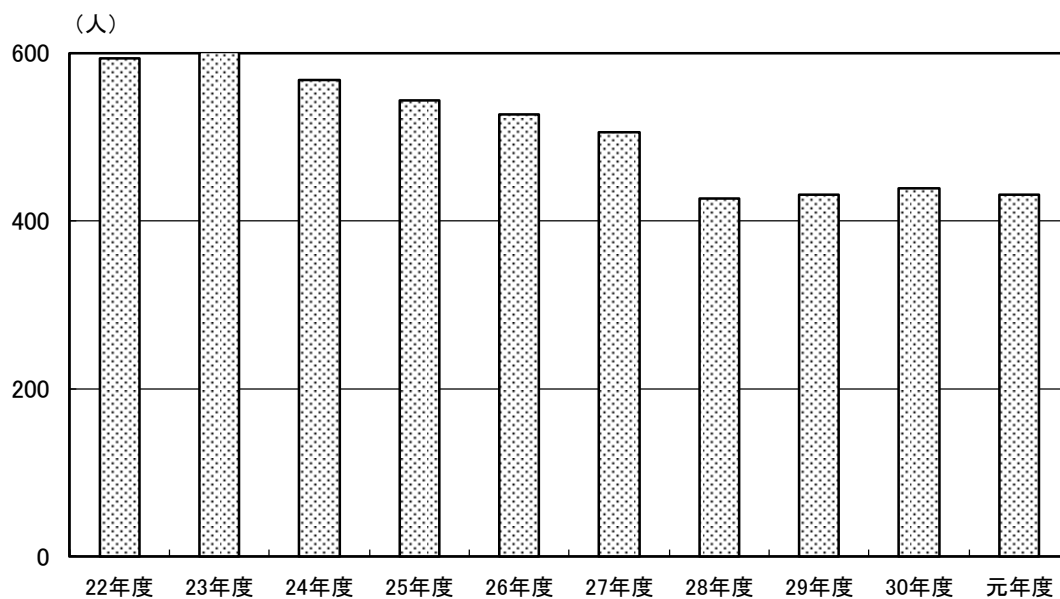


## 4) 統計

### 外来

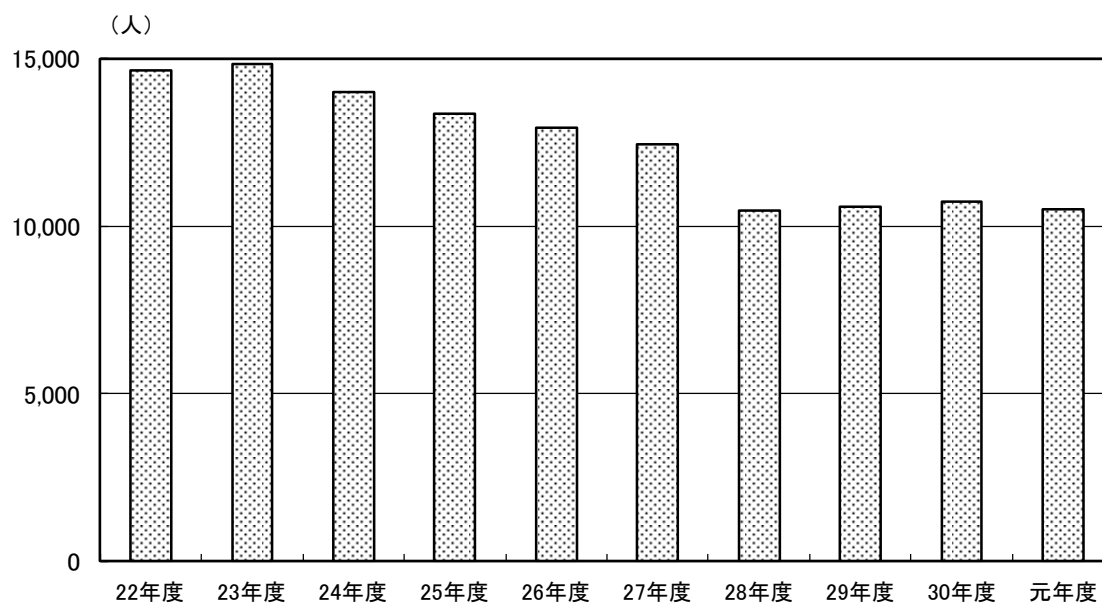
#### (1) 外来患者数〔1日平均〕

	平成 22年度	23年度	24年度	25年度	26年度	27年度	28年度	29年度	30年度	令和 元年度
患者数	593	600	568	543	527	505	427	432	439	431



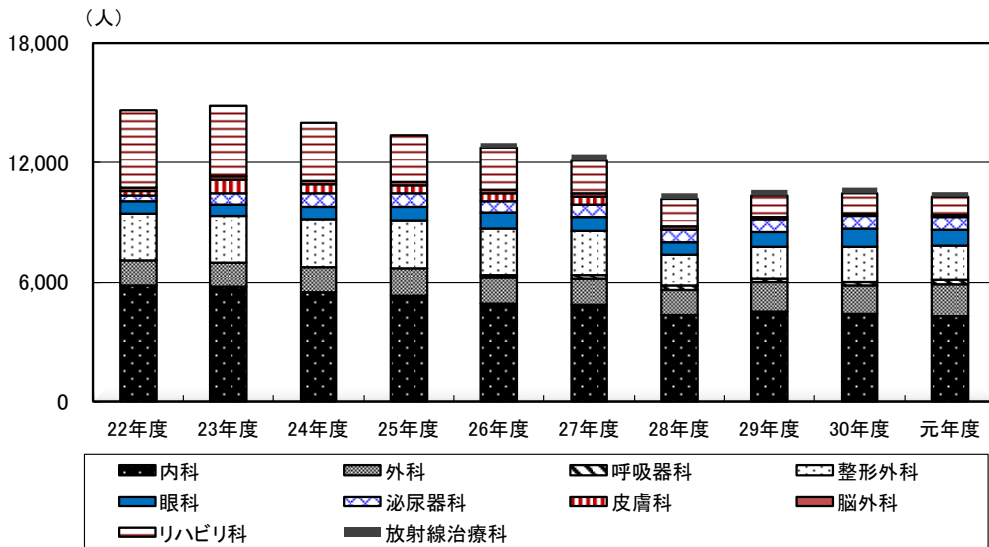
#### (2) 外来患者延数〔1ヶ月平均〕

	平成 22年度	23年度	24年度	25年度	26年度	27年度	28年度	29年度	30年度	令和 元年度
患者数	14,633	14,854	14,015	13,350	12,940	12,461	10,475	10,595	10,711	10,505



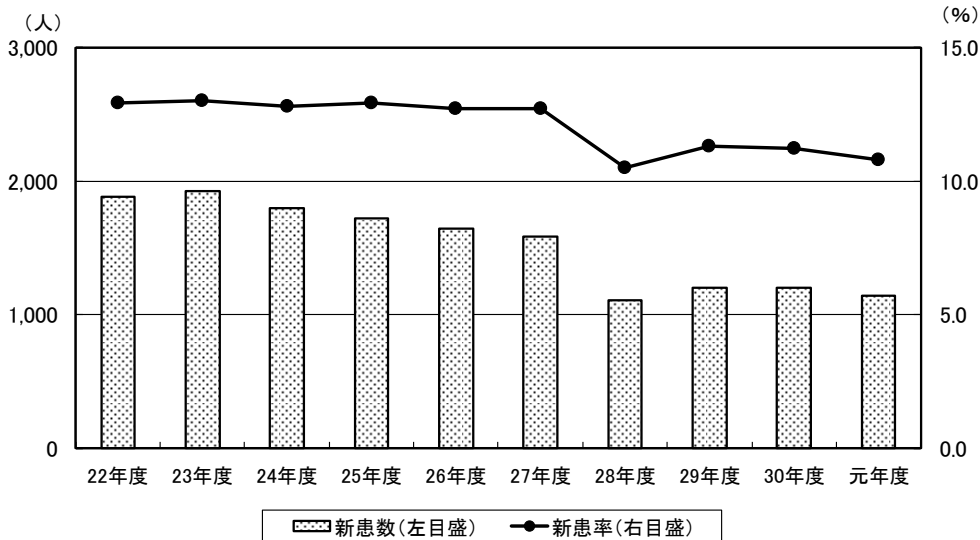
(3) 外来科別患者延数〔1ヶ月平均〕

	平成 22年度	23年度	24年度	25年度	26年度	27年度	28年度	29年度	30年度	令和 元年度
内科	5,823	5,775	5,490	5,288	4,935	4,841	4,332	4,522	4,384	4,307
外科	1,283	1,189	1,250	1,394	1,299	1,357	1,298	1,451	1,432	1,554
呼吸器科					108	141	179	175	213	262
整形外科	2,335	2,336	2,400	2,416	2,368	2,204	1,586	1,649	1,722	1,687
眼科	595	565	631	673	769	713	623	723	950	821
泌尿器科	276	559	678	669	570	622	589	592	601	615
皮膚科	262	727	473	424	402	396	9	0	0	0
脳外科	153	158	157	148	171	168	153	124	109	100
リハビリ科	3,906	3,545	2,936	2,338	2,106	1,669	1,384	1,107	1,037	915
放射線治療科					212	305	322	252	263	246
計	14,633	14,854	14,015	13,350	12,940	12,416	10,475	10,595	10,711	10,507



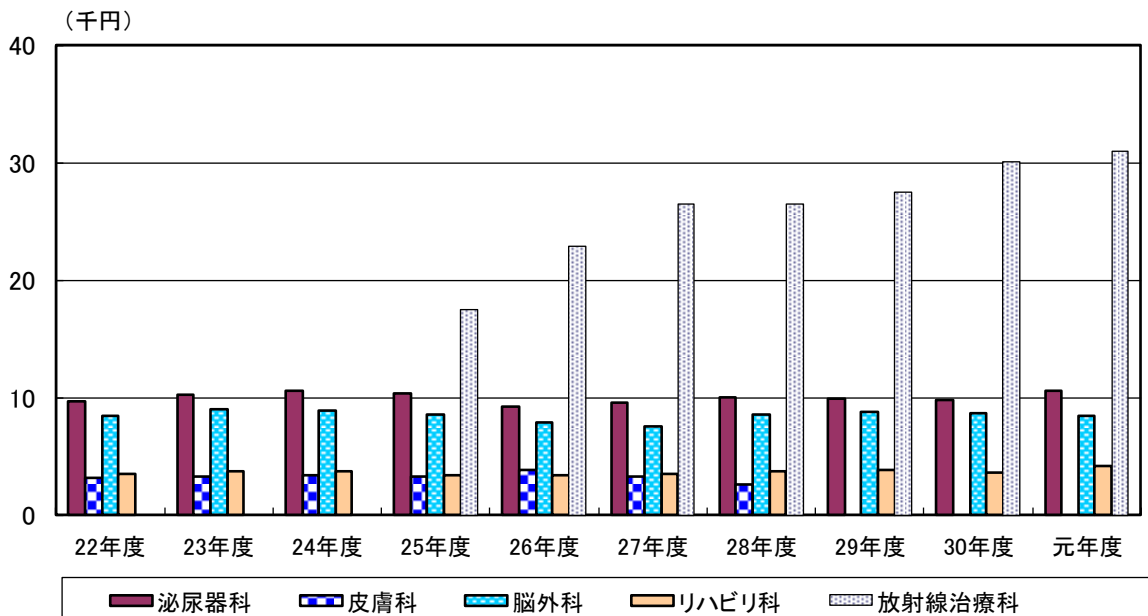
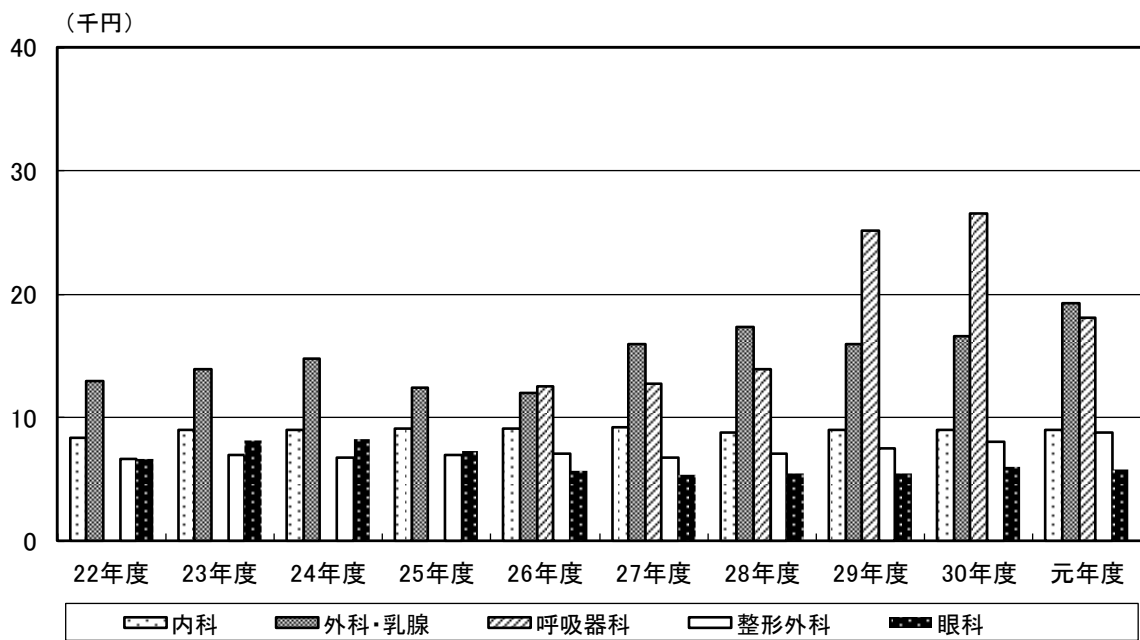
(4) 外来新患者数〔1ヶ月平均〕・新患率

	平成 22年度	23年度	24年度	25年度	26年度	27年度	28年度	29年度	30年度	令和 元年度
新患者	1,884	1,925	1,794	1,723	1,646	1,580	1,103	1,196	1,201	1,140
新患率	12.9	13.0	12.8	12.9	12.7	12.7	10.5	11.3	11.2	10.8



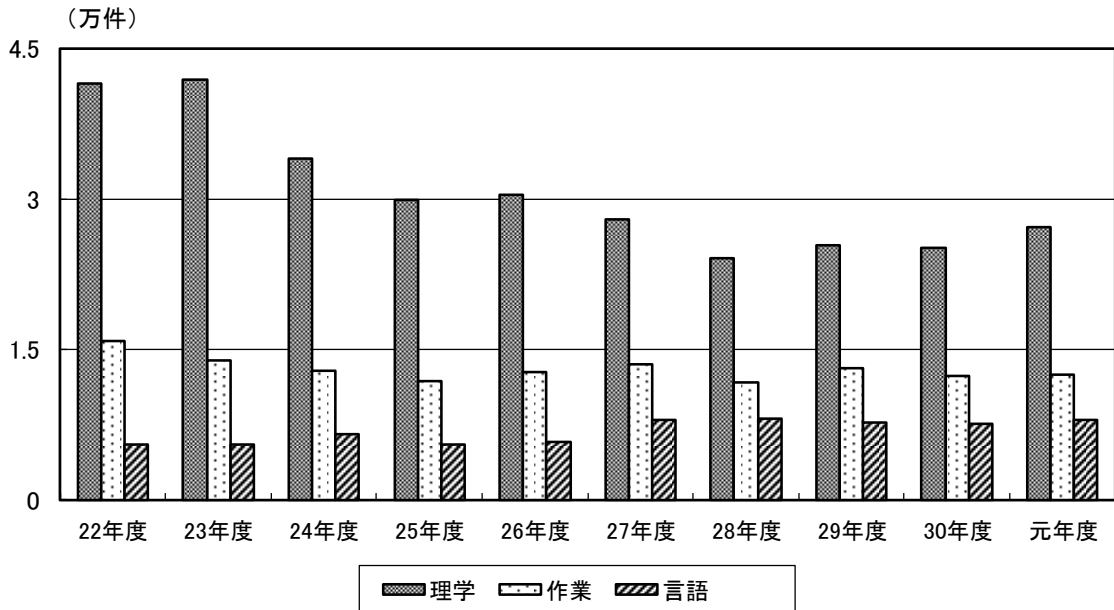
(5) 外来科別単価〔1ヶ月平均〕

	平成 22年度	23年度	24年度	25年度	26年度	27年度	28年度	29年度	30年度	令和 元年度
内科	8,385	8,990	9,060	9,127	9,082	9,203	8,792	9,062	8,990	8,991
外科・乳腺	12,980	13,902	14,840	12,485	12,049	15,919	17,394	15,919	16,594	19,301
呼吸器科					12,573	12,746	13,884	25,176	26,583	18,130
整形外科	6,652	6,934	6,721	6,992	7,053	6,777	7,081	7,510	8,007	8,774
眼科	6,705	8,149	8,302	7,342	5,655	5,436	5,482	5,498	5,995	5,789
泌尿器科	9,671	10,236	10,570	10,318	9,218	9,582	9,957	9,913	9,821	10,607
皮膚科	3,204	3,297	3,358	3,272	3,771	3,293	2,630			
脳外科	8,412	9,000	8,937	8,546	7,921	7,493	8,506	8,774	8,695	8,398
リハビリ科	3,459	3,756	3,716	3,418	3,348	3,488	3,704	3,793	3,633	4,161
放射線治療科				17,424	22,877	26,514	26,417	27,427	30,017	30,968
全体	7,265	7,554	8,187	8,269	8,484	9,570	10,215	10,421	10,748	11,551



### (6) リハビリ件数

	平成 22年度	23年度	24年度	25年度	26年度	27年度	28年度	29年度	30年度	令和 元年度
理学	41,564	41,978	34,095	29,874	30,482	27,937	24,085	25,414	25,106	27,181
作業	15,823	13,932	12,923	11,807	12,713	13,532	11,797	13,216	12,411	12,569
言語	5,542	5,497	6,614	5,556	5,789	8,047	8,088	7,775	7,668	7,952



### (7) 物理療法件数

	平成 22年度	23年度	24年度	25年度	26年度	27年度	28年度	29年度	30年度	令和 元年度
物療	19,897	16,841	13,676	13,494	13,172	11,153	8,366	6,721	6,308	4,876

